

# **Требования к оформлению ВКР. Оформление таблиц, формул, иллюстраций, приложений.**

09 февраля 2016

Петровских Л.И.

Устюжанинова Е.О.

# План занятия

- Оформление таблиц
- Оформление формул
- Оформление иллюстраций (рисунки, диаграммы, схемы)
- Оформление приложения

# Оформление таблиц

- одинарный междустрочный интервал;
- шрифт Times New Roman;
- размер (кегель) 12;
- строчные буквы, без выделения;
- выравнивание «шапки» - по центру (по середине);
- выравнивание текстовых строк - по левому краю;
- строк с цифровым значением - по центру (по середине).

# Оформление таблиц

*Пример:*

Расчет количества блюд

Таблица 2

Наименование продукции	Количество посетителей <u>№ф.</u> чел.	Коэффициент потребления данной продукции	Единица измерения	Количество продукции	Перевод литров в порции
1	2	3	4	5	6
Холодные блюда и закуски	250	0,8	<u>бл.</u>	200	-
Супы	250	0,5	<u>бл.</u>	125	-
Вторые горячие блюда	250	1,0	<u>бл.</u>	250	-
Сладкие блюда	250	0,3	<u>бл.</u>	75	-
Горячие напитки	250	0,1	<u>л.</u>	25,0	125
Холодные напитки	250	0,1	<u>л.</u>	25,0	125
Мучные и кондитерские изделия	250	0,5	шт.	125	-

# Оформление таблиц

Качественные показатели	Проявление на ООО «Карго-Екатеринбург»
1	2
уровень интеграции процессов управления	Обмен данными между подразделениями осуществляется своевременно, нет лишних ступеней и преград. Управление базируется на одинаковых для всех ступеней и элементов системы методах. Взаимоотношения с непосредственным руководителем удовлетворяет 86% сотрудников.
повышение квалификации менеджеров	Специалистами отмечено отсутствие необходимости в повышении квалификации, но при необходимости руководство организует корпоративное обучение.

47

Продолжение таблицы 2

Качественные показатели	Проявление на ООО «Карго-Екатеринбург»
1	2
повышение уровня обоснованности принимаемых решений	Также сотрудниками была отмечена возможность проявления самостоятельности и инициативы в принятии решений.
формирование организационной	Сотрудники отметили, что на предприятии не отмечено

# Оформление таблиц

Товарооборот магазина «Студенческий», в рублях

Таблица 5

Товарооборот	1 квартал	2 квартал	3 квартал	4 квартал	Годовой
1	2	3	4	5	6
Отдел №1	150000	136000	140000	200000	626000
Отдел №2	180000	100000	138000	244000	662000

- в графах таблиц не допускается проводить диагональные линии;
- все слова в заголовках и надписях шапки и боковика таблицы пишут полностью, без сокращений.



# Оформление формул

- условные буквенные обозначения, изображения или знаки должны соответствовать обозначениям, принятым в действующих государственных стандартах;
- при необходимости применения условных обозначений, изображений или знаков, не установленных действующими стандартами, их следует пояснять в тексте или в перечне обозначений.

# Оформление формул

- формулы и уравнения располагают на середине строки, а связывающие их слова (*следовательно, откуда* и т.п.) – в начале строки;
- для формул и уравнений, на которые делаются ссылки, вводят сквозную нумерацию арабскими цифрами.

*Из условий неразрывности находим*

$$Q = 2\pi r v_r. \quad (6)$$

*Так как*

$$v_r = \frac{\partial \varphi}{\partial r} = \frac{d\varphi}{dr},$$

*то*

$$Q = \frac{2\pi r d\varphi}{dr}. \quad (7)$$



# Оформление формул

- первая строка пояснения должна начинаться со слова «где» без двоеточия после него.

*Пример:*

$$N = S_{\text{пост}} / (\underline{Ц} - S_{\text{пер1}}), \quad (1)$$

*где*  $N$  – критический объём выпуска, шт.;

$S_{\text{пост}}$  – постоянные затраты в себестоимости продукции, руб.;

$\underline{Ц}$  – цена единицы изделия, руб.;

$S_{\text{пер1}}$  – переменные затраты на одно изделие, руб.

- переносы части формул на другую строку допускаются на знаках равенства, умножения, сложения вычитания и на знаках соотношения;
- не допускаются переносы при знаке деления;
- допускается вписывание формул «от руки» черной пастой.

# Оформление иллюстраций

- иллюстрации (рисунки, схемы, графики, диаграммы) должны быть тщательно подобраны, ясно и четко выполнены;
- иллюстрации должны иметь прямое отношение к тексту, без лишних изображений и данных, которые нигде не поясняются;
- допускается выполнять и распечатывать иллюстрации в черно-белом и цветном (если в черно-белом теряется смысл иллюстрации) вариантах;
- иллюстрации следует располагать непосредственно после текста, в котором они упоминаются впервые, или на следующей странице.

# Оформление иллюстраций

подобранная и четко функционирующая структура существенно облегчает процесс управления и повышает его эффективность. Систему управления и подчинения в компании можно увидеть на рисунке 4.

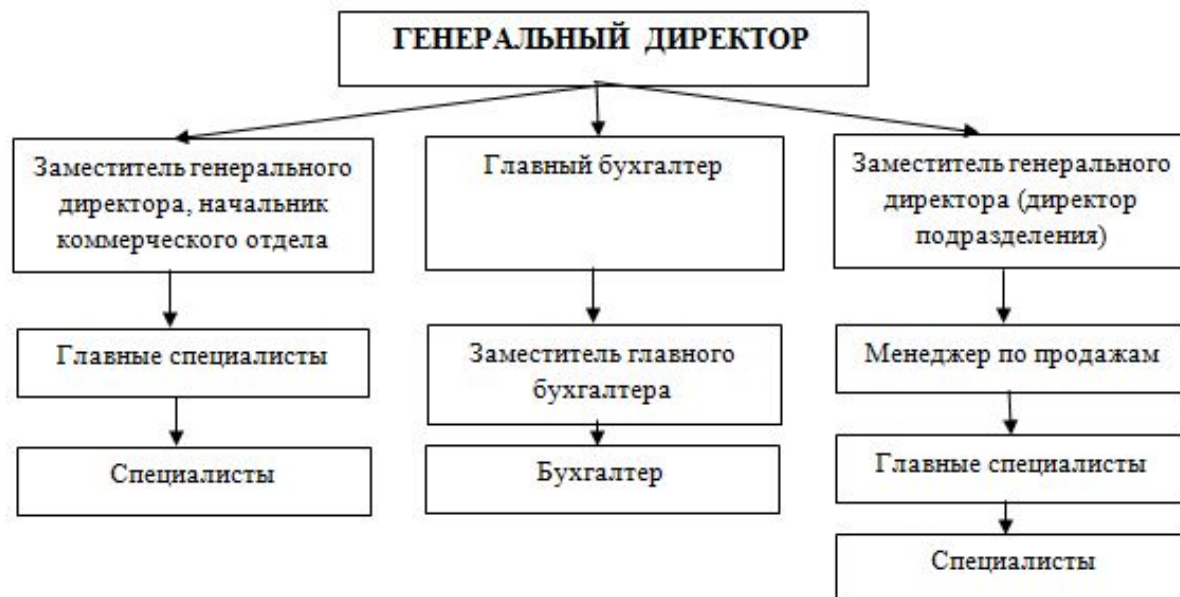


Рисунок 4 - Организационная структура ООО «Карго-Екатеринбург»

# Оформление иллюстраций

Также мы можем проследить рост прибыли ООО «Карго-Екатеринбург» за указанный период, не смотря на нестабильность экономической ситуации (рисунок 3).

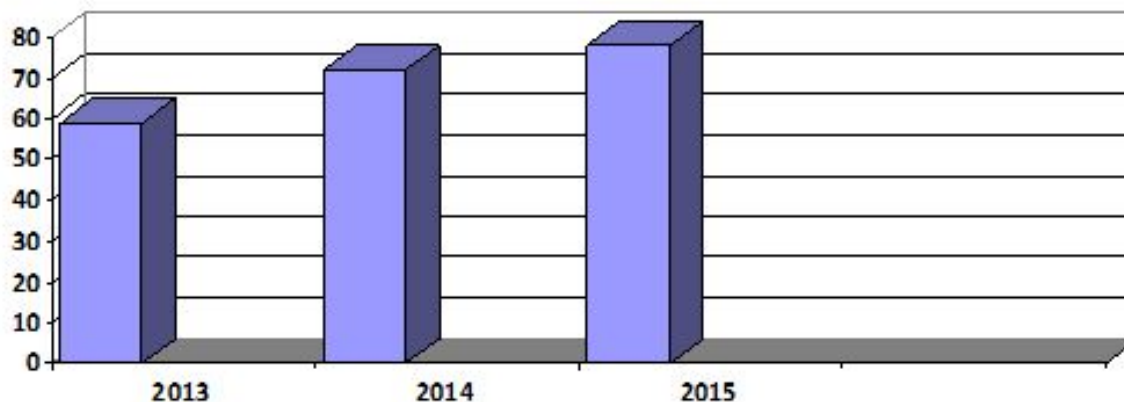


Рисунок 3 - Динамика доходов ООО «Карго-Екатеринбург» за период с 2013 по 2015 годы (данные округленно)

# Оформление приложений

- в приложениях помещают материал, дополняющий основной текст (графические материалы, таблицы большого формата, расчеты, технологические карты, описания оборудования, продукта, продукции, процесса, описания алгоритмов и т.д.);
- приложения оформляют как продолжение основной части ВКР на ее последующих листах;
- в основном тексте на все приложения должны быть даны ссылки;
- приложения располагают в последовательности ссылок на них в тексте;
- приложения должны иметь общую с остальной частью ВКР сквозную нумерацию страниц.

# Оформление приложений

- приложения обозначают заглавными буквами русского алфавита, начиная с буквы А;
- **НЕЛЬЗЯ ИСПОЛЬЗОВАТЬ** - Ё, З, Й, О, Ч, Ъ, Ы, Ъ.

## Приложение В

Результаты анкетирования сотрудников ООО «Карго-Екатеринбург»

1. Как давно вы работаете в компании?





**Спасибо за внимание!**

**До новых встреч!**