

Gerapid – автоматический
выключатель постоянного тока для
систем статического возбуждения.

Быстродействующие
автоматические выключатели
постоянного тока

Июнь 2011



imagination at work

GE Industrial Solutions – продукция для DC применений.

Авт. выключатели Gerapid:

Mr. Klaus Boldt
Product Manager
тел.: +49 (0)4321 201218
факс: +49 (0)4321 201543
моб.: +49 (0)15112632818
e-mail: Klaus.Boldt@ge.com

**Gerapid авт. выключатели
постоянного тока**
GE Consumer & Industrial GmbH
Berliner Platz 2-6,
D-24534 Neumünster
Германия

Инженерная поддержка продукции постоянного тока:

Mr. Dominik Banaszczyk
Application Engineer
tel.: +48 33 828 62 74
fax: +48 33 812 52 25
mob.: +48 606 157 956
e-mail: Dominik.Banaszczyk@ge.com

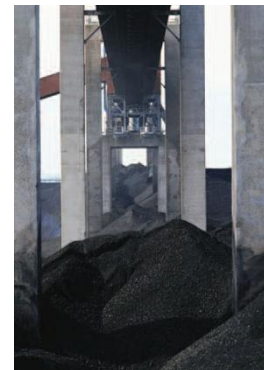
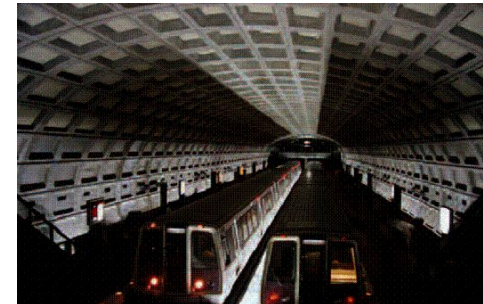
**Распределительные устройства
постоянного тока RPS Plus**
GE Power Controls Sp. Z o.o
Leszczynska 6,
43-300, Bielsko-Biala
Польша

Общие данные о Gerapid.

- Номинальное напряжение: 1000 В – 3600 В,
- Номинальный ток: 2600 А – 8000 А,
- Ном. напряжение изоляции: 2000 В – 4000 В,
- Ном. отключающая способность: до 200 кА,
- Электромагнитный расцепитель, работающий независимо от направления тока, с изменяемыми уставками (до 24 кА)
- Быстрое дистанционное отключение при помощи электродинамического расцепителя,
- Дистанционное отключение при помощи независимого расцепителя или расцепителя минимального напряжения,
- Все стандартные диапазоны напряжений для цепей управления,
- Мощный соленоид мгновенного включения,
- Простота при проверке и обслуживании,
- Широкий выбор дополнительных принадлежностей и сигнализаций,
- Одинаковые габаритные размеры выключателей на определенный уровень напряжения.



- Производство в Германии, начиная с 1920-х годов.
- Автоматические выключатели Gerapid производятся с 1998.
- Более 9.000 выключателей Gerapid доставлено потребителям.
- Долгие годы сотрудничества с ведущими компаниями в области электротехники, такими как ABB, Alstom, Convertteam, SIEMENS.
- Основные применения – защита и распределение электроэнергии в железнодорожном транспорте, энергетике, металлургии, горнодобывающей промышленности.



Gerapid как автоматический ВЫКЛЮЧТЕЛЬ гашения поля

- Номинальное рабочее напряжение до 4000В постоянного тока.
- Номинальный ток до 8000А в соответствии со стандартами МЭК (10000А на стадии разработки).
- Высокая способность к рассеянию энергии до 1.8 МДж (отключение возможно даже при нагрузке с большой индуктивностью)
- Выключатель генерирует напряжение дуги до 7кВ, что позволяет ускорить процесс коммутации в некоторых применениях.
- Возможность блокировки электромагнитного расцепителя, позволяющая отключить функцию мгновенного расцепления. Используется в применениях, где необходима задержка в 100мс перед началом коммутации.
- Функция отключения выключателя за 3мс при помощи дистанционно управляемого импульсного электродинамического расцепителя.
- Функция использования двойного независимого расцепителя, запитанного непосредственно от дополнительного источника напряжения. Увеличивает запас мощности для операции выключения.
- Функция дистанционной блокировки, которая отключает возможность включения автоматического выключателя электрически.
- Широкий выбор дополнительных принадлежностей и сигнализации.

