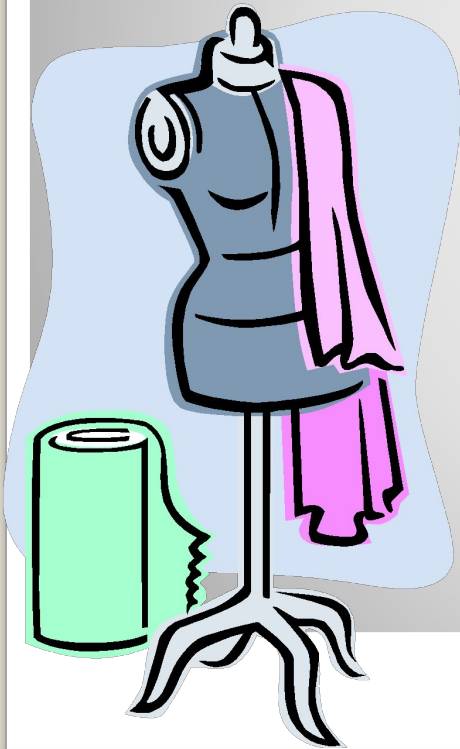


*Иллюзия - нечто кажущееся, обман чувств.  
Ошибочное восприятие предметов, явлений.*

# ТЕМА УРОКА: «ЗРИТЕЛЬНЫЕ ИЛЛЮЗИИ В ОДЕЖДЕ»



Иллюзии издавна, и с большим успехом, используются для того, чтобы приблизить реальную фигуру к идеальной с точки зрения бытующей моды: сделать выше рост, фигуру стройнее, плечи уже или шире, грудь больше или меньше, талию тоньше и т.д.

- ИСТОРИЧЕСКАЯ СПРАВКА

Если проследить всю историю развития костюма, то мы увидим, как "сужали" талию с помощью очень широких юбок и туго затянутого корсета, завывшали линию талии, чтобы ноги казались длиннее, украшали горловину огромным воротником "фреза", создавая иллюзию маленькой головки, и т.д.

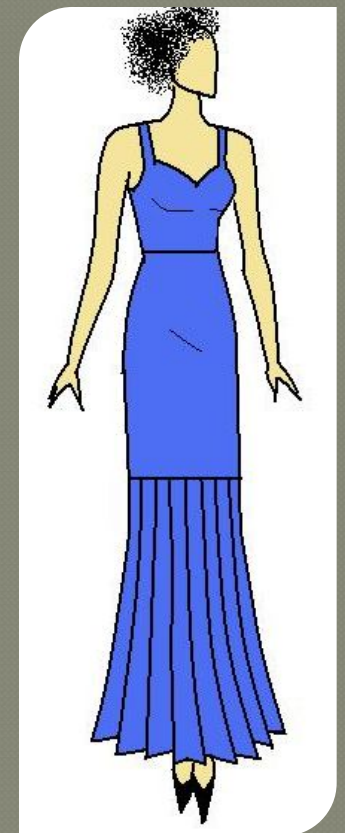
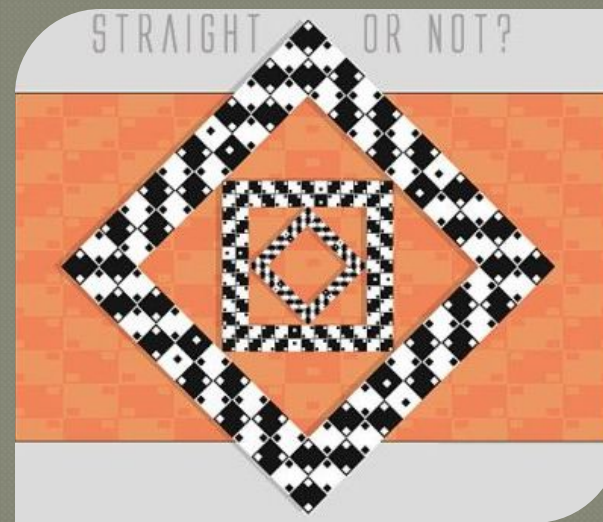
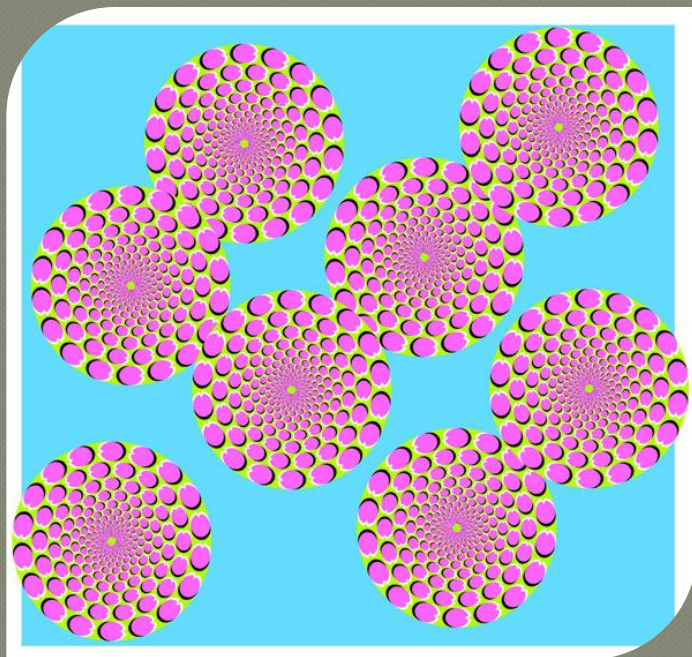




*Иллюзии могут быть обусловлены разными причинами.*

*Всего существуют 3 типа иллюзий:*

- *Физические*
- *Физиологические*
- *Психологические*

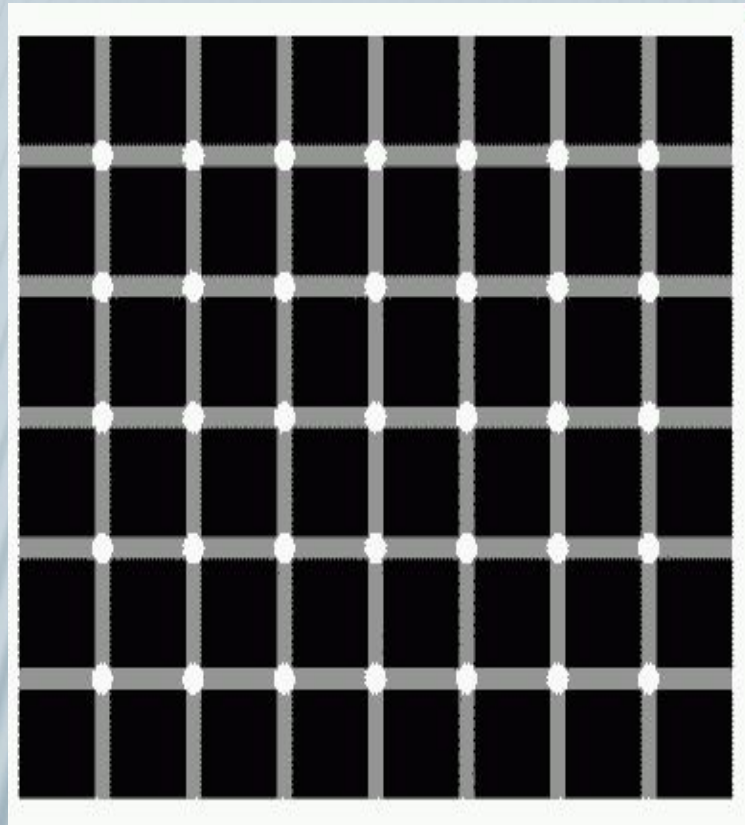


# ФИЗИЧЕСКИЕ ИЛЛЮЗИИ



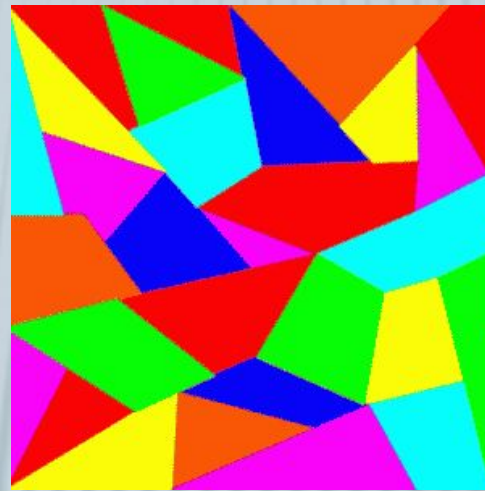
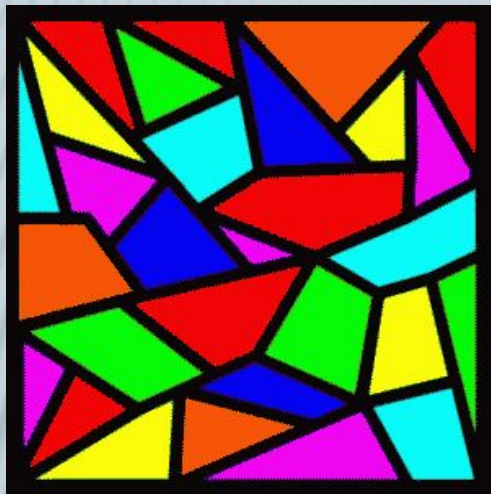


# ФИЗИОЛОГИЧЕСКИЕ ИЛЛЮЗИИ



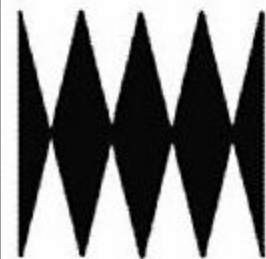
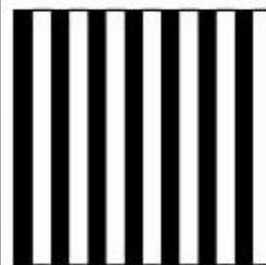
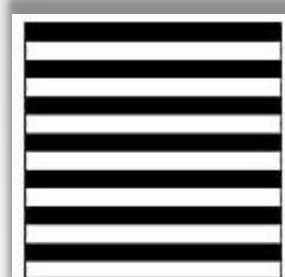
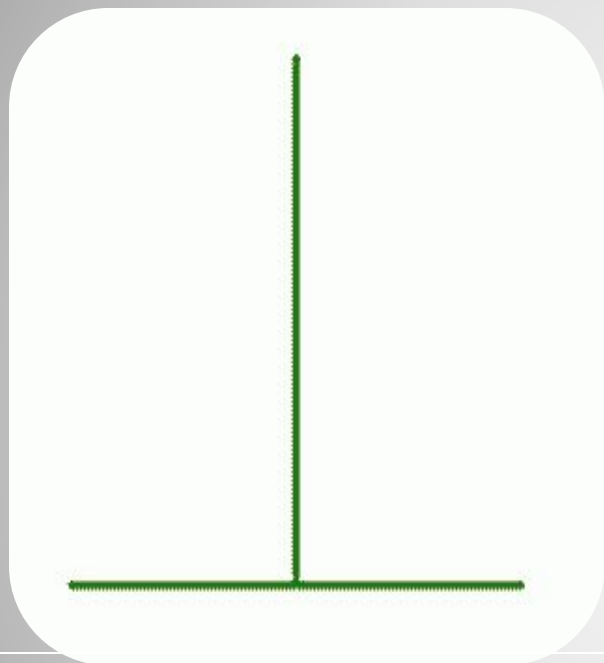
Белые кружки кажутся мигающими, не правда ли?

# ФИЗИОЛОГИЧЕСКИЕ ИЛЛЮЗИИ

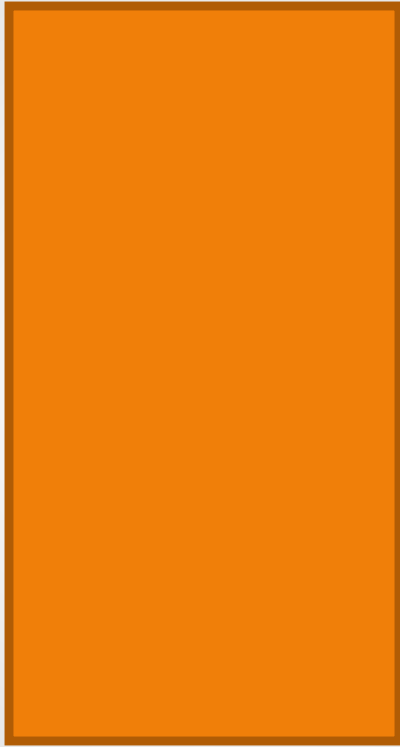
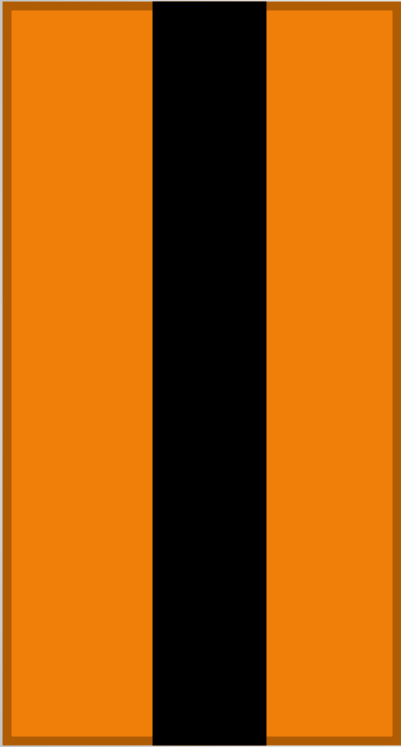


**Цвет фигур кажется более ярким и насыщенным, если фигуры окантованы черными рамками**

# 1. Иллюзия переоценки вертикали

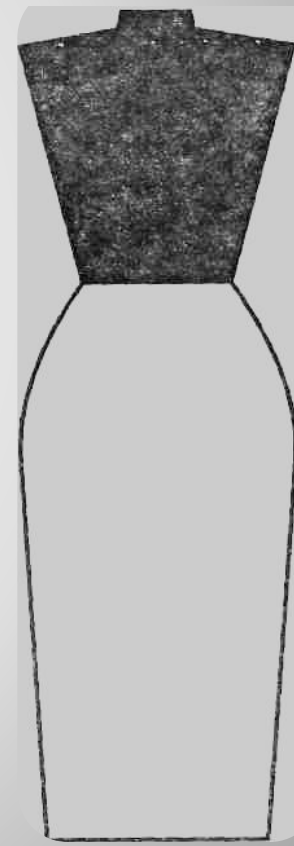
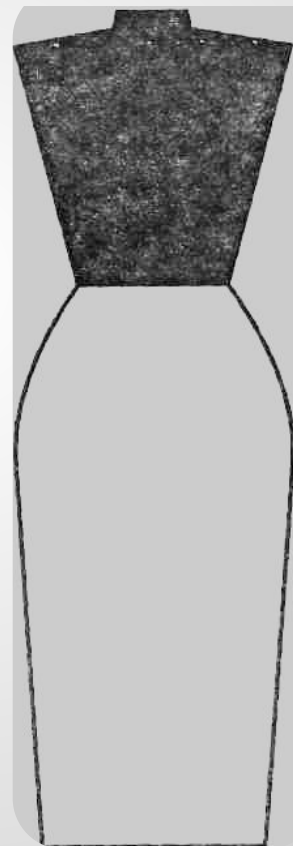
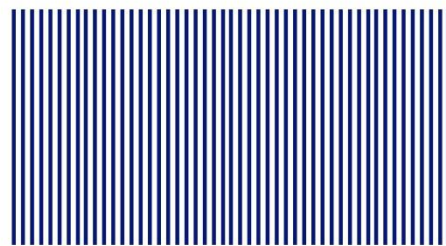
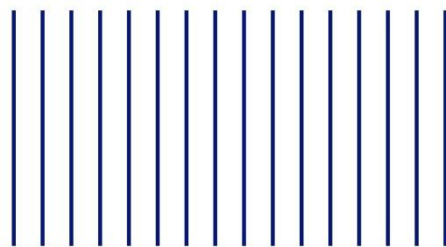
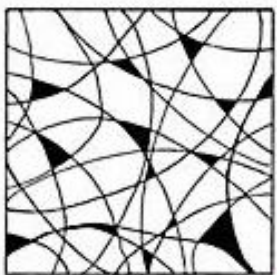
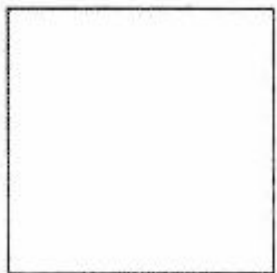


**Вертикальная линия воспринимается как более длинная. Если же смотреть на рисунок одним глазом, то эффект несколько уменьшается.**



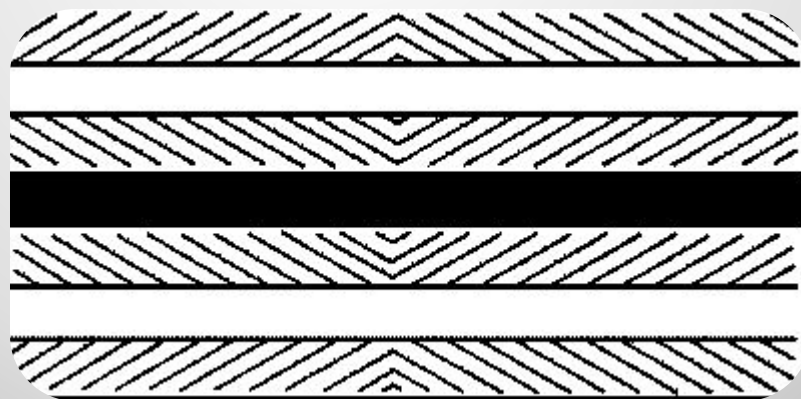
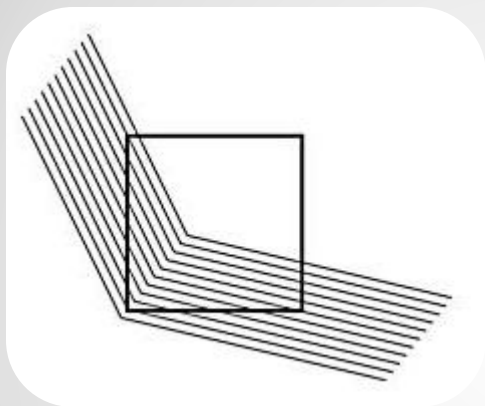


## 2. Иллюзия заполненного пространства

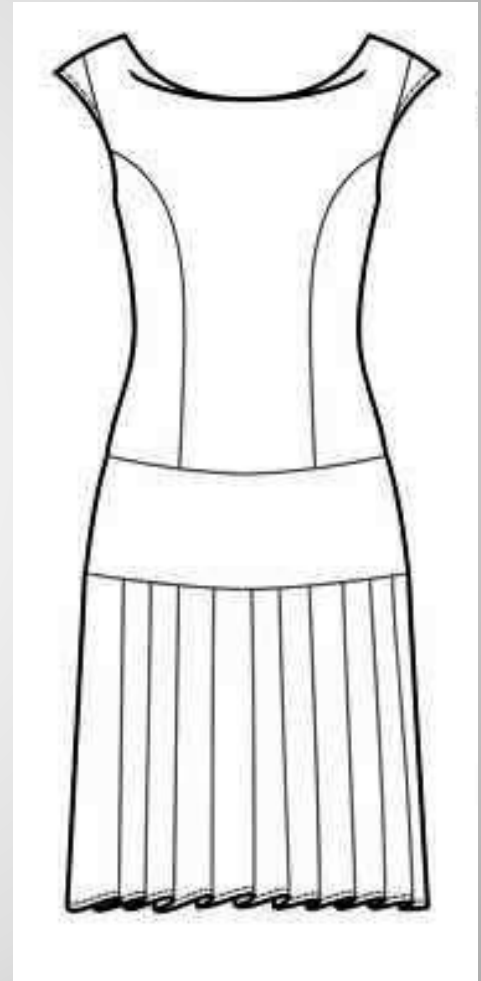
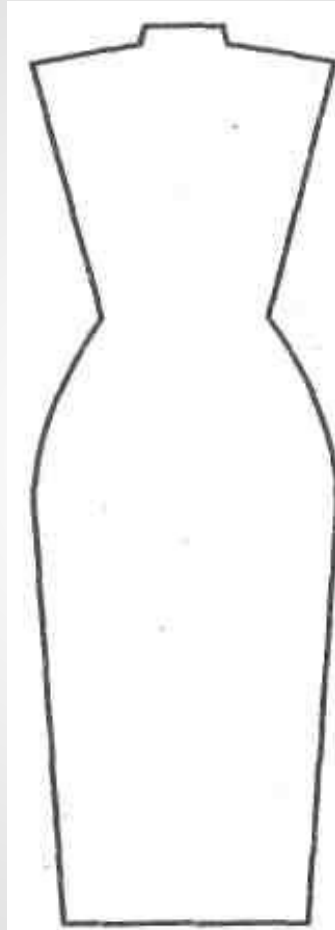
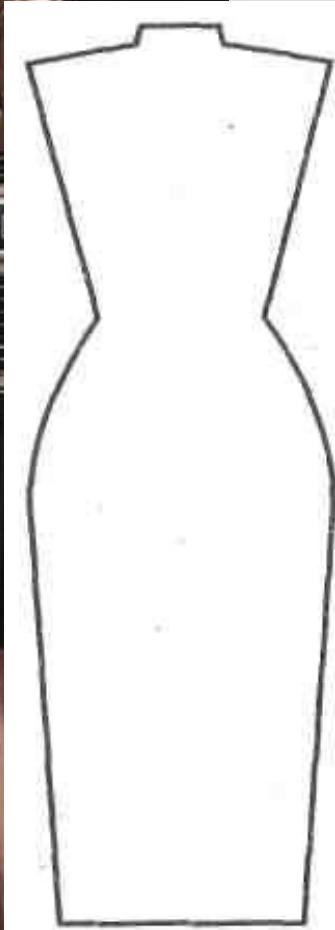
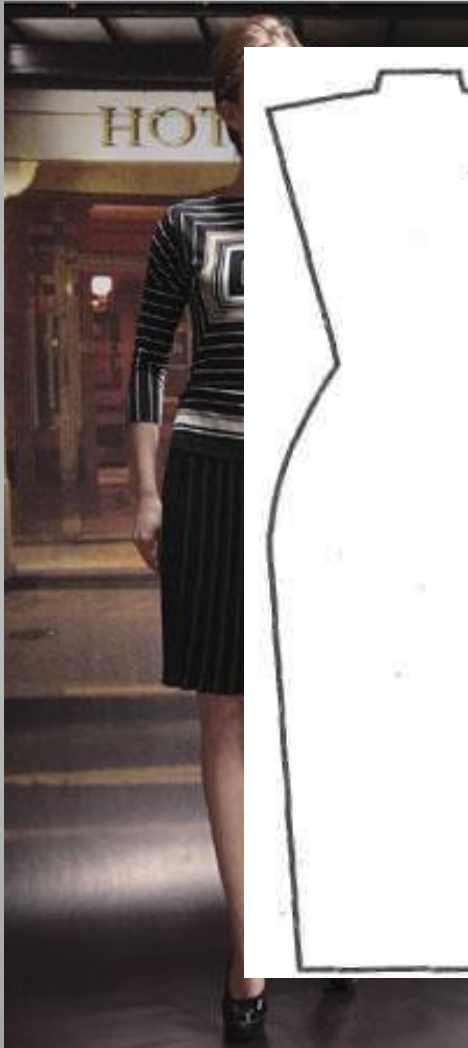




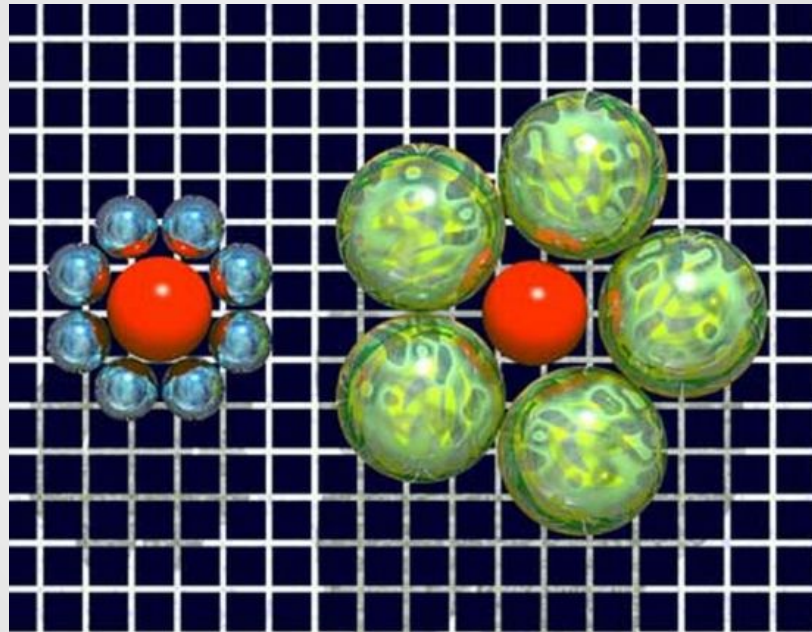
### ***3. Иллюзия переоценки острого угла.***





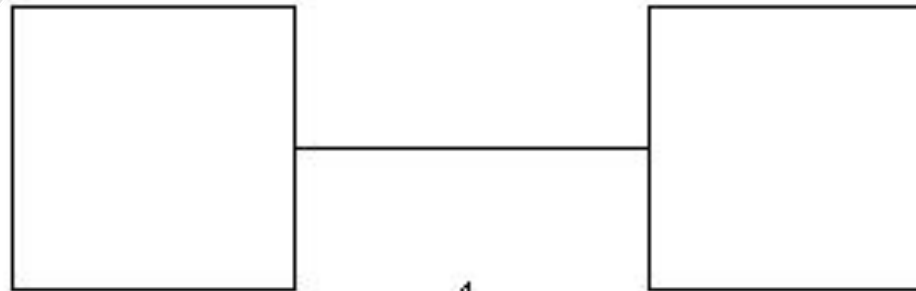


## 4. Иллюзия контраста



Иллюзия Эббингауза (1902).  
Какой круг больше?

# Иллюзия контраста



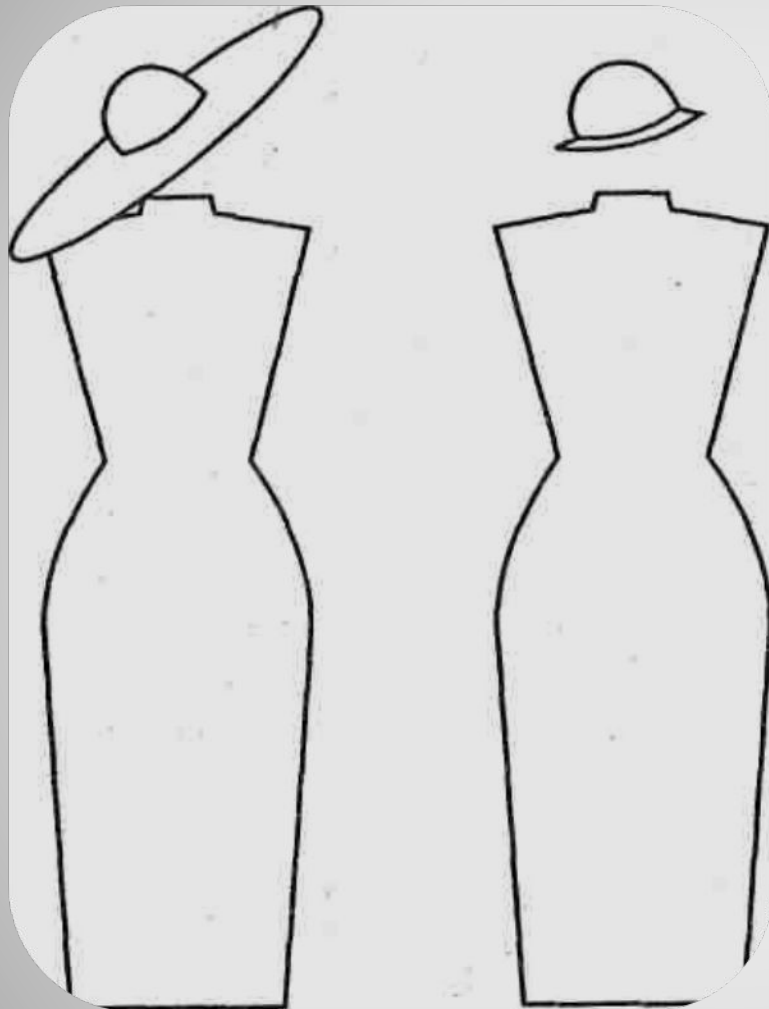
А.



Б.

Иллюзия Болдуина  
Какая линия больше А или Б?

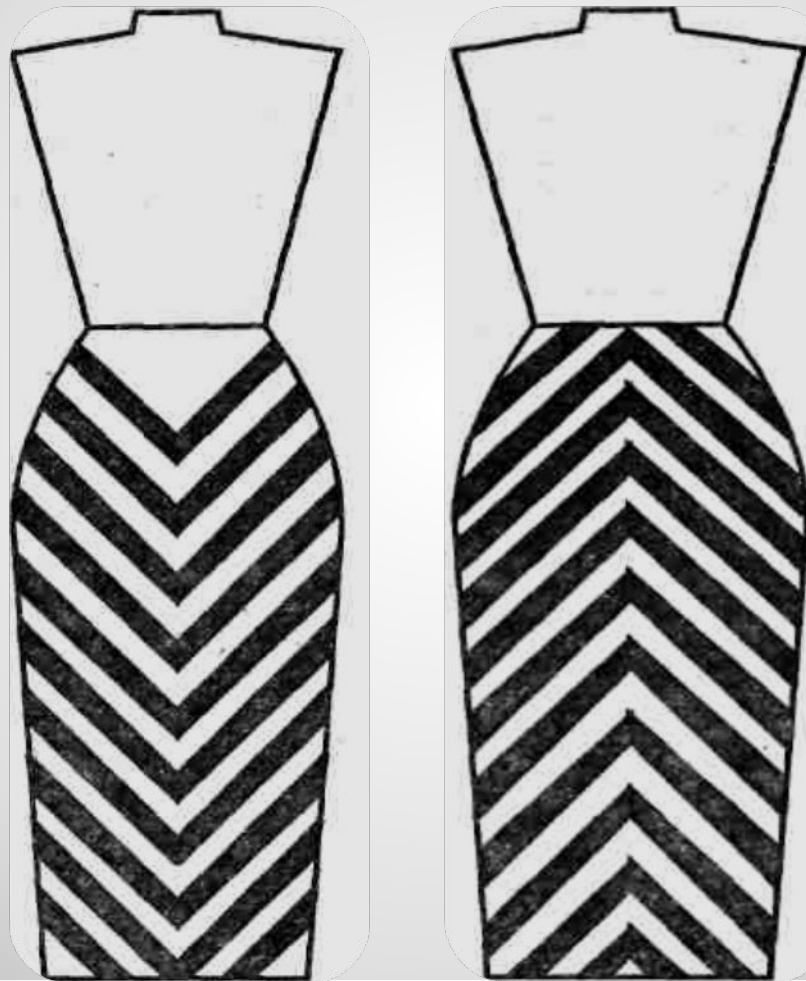




## 5. Иллюзия полосатой ткани.



# *Иллюзия полосатой ткани.*









**6. Иллюзия сокращения объема при делении фигуры по вертикали контрастными по цвету тканями.**

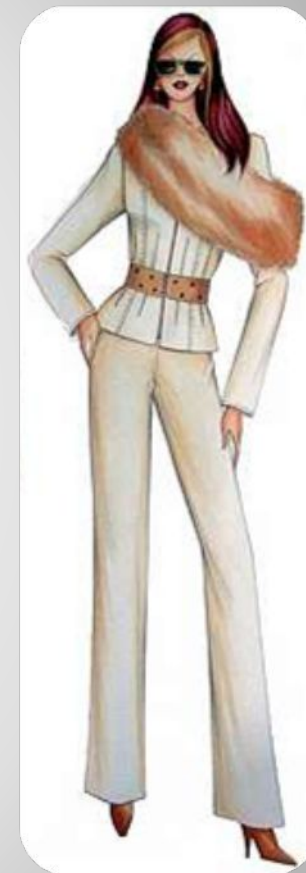


**7. Иллюзия пространственности при  
постепенном сокращении, сжатии,  
уменьшении рисунка ткани**





## 8. Иллюзия психологического отвлечения



# Закрепление пройденного материала

К каким зрительным иллюзиям относятся следующие модели:



К каким зрительным иллюзиям относятся следующие модели:



К каким зрительным иллюзиям относятся следующие модели:





К каким зрительным иллюзиям относятся следующая пара моделей:



*Знание и правильное использование свойств зрительных иллюзий позволяет подчеркнуть красоту и совершенство правильной фигуры. При этом можно использовать два абсолютно разных метода:*

- 1. подчеркивание достоинств фигуры*
- 2. скрывание недостатков.*

*Первый метод иногда называют "французским", а второй - "русским".*

## Домашнее задание:

- Законспектировать урок