



«Роспись вазы в стилистике городецких узоров»

Задание по ДПИ



Городецкая роспись









Задание включает в себя



- рисование с помощью лекал
- рисование с помощью картинок
- развитие навыка сочетания и компоновки узоров
- вдохновение русским народным творчеством





Цели задания



- изучение городецких узоров
- освоение приёмов работы гуашью
- развитие творческих способностей
- ознакомление с русским народным творчеством



Наглядный материал

- КНИГИ ПО ТЕМЕ

- образец
готового
задания



Раздаточный материал

- лекало вазы



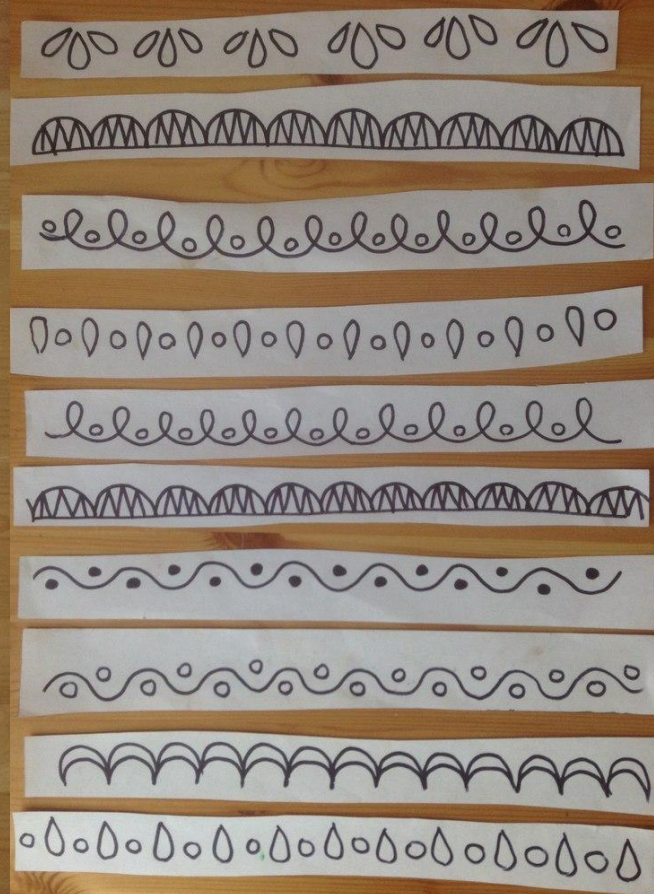
Раздаточный материал

- лекало основного элемента росписи



Раздаточный материал

- карточки-изображения

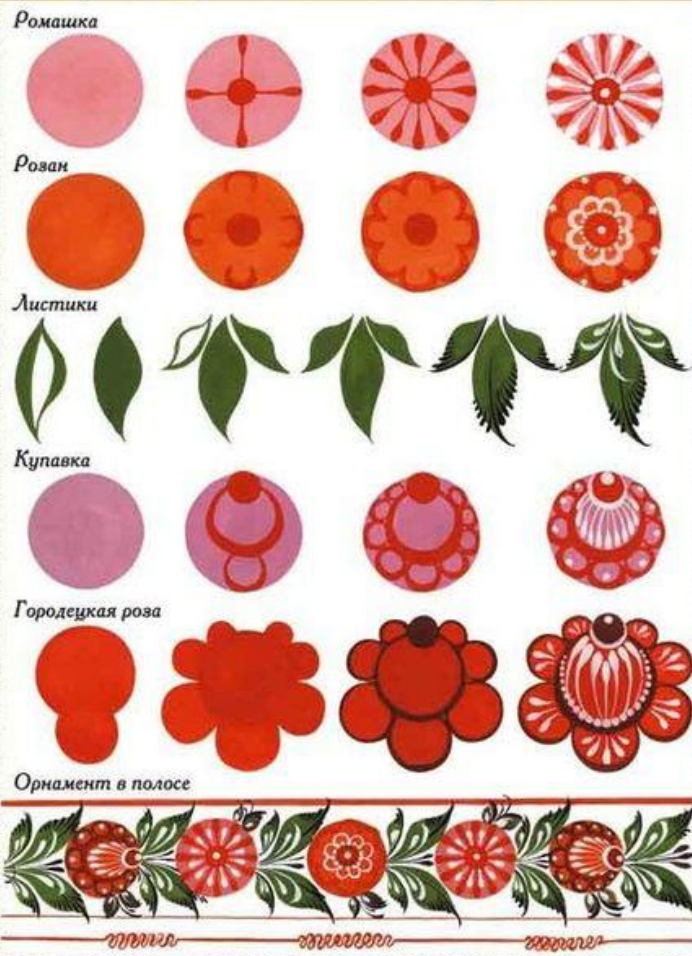


Ход занятия

Последовательность росписи



Городец. Элементы росписи



Этапы



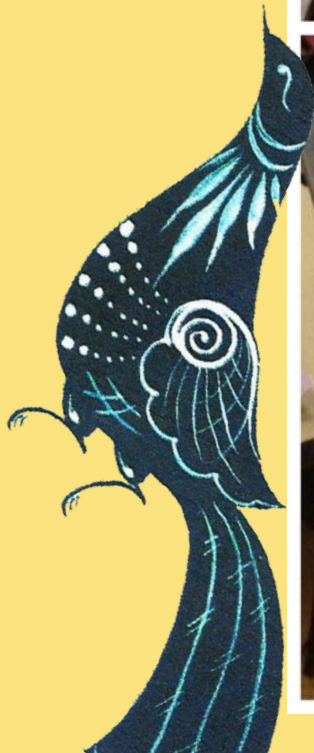


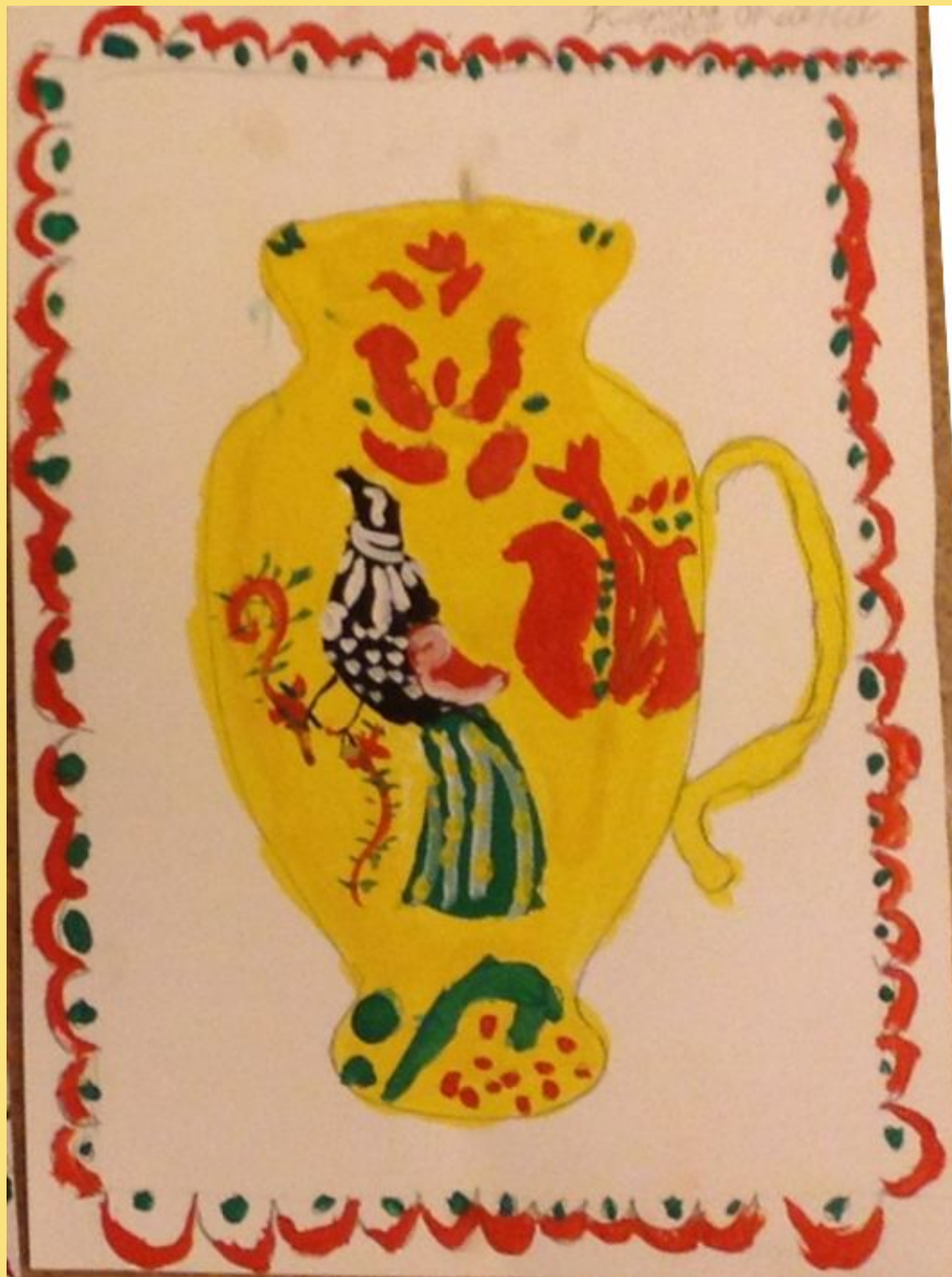
3-1 Michael



Этапы









Промежуточный просмотр



Промежуточный просмотр



Заключительный просмотр



Заключительный просмотр



Luza 1-3



Luza 1-3





Spizzele. Schoppele 8. 1. E



Лист 3-1



Лист 3-1



Лист 3-1

Дува, с. 1-9
2*



Дува, с. 1-9
2*



Качула 1-3



Качула 1-3



Учпунна Тарилла 1-3



Учпунна Тарилла 1-3





Спасибо за внимание

Ризаева Наталья группа Д-40

