

# НОВАЯ ЭКОНОМИЧЕСКАЯ ПОЛИТИКА

**1927 – 1929 ГГ.**

**НЭП (новая экономическая политика)** - экономическая политика, проводившаяся в Советской России и СССР в 20-е годы. Была принята **15 марта 1921 года X съездом РКП(б)**, сменив политику «военного коммунизма».



Нэпман Николай Власов с женой в автомобиле у своего магазина



Г О Л О Д В П О В О Л Ж Ъ Е



ТРУЩЕШЕ  
**МЯСО**  
ДЛЯ УЛАНОВ  
30 ФУНТ

ПОТРЕБ...  
...ОБЩЕСТВО





**КУРИ**



**ПАПИРОСЫ**

**„ПАЧКА“**

**НИГДЕ КРОМЕ КАК В**

**МОССЕЛЬПРОМ**



# НЭП и «Военный коммунизм»

Положения	«Военный коммунизм»	НЭП
<i>Годы</i>	1918 – 1921	1921 – 1928
<i>Цель</i>	<ul style="list-style-type: none"> <li>• Построение коммунизма насильственными методами</li> </ul>	<ul style="list-style-type: none"> <li>• Ликвидация угрозы новой гражданской войны</li> <li>• Спасение большевистского режима</li> <li>• Улучшение экономического положения в стране</li> </ul>
<b>Основные мероприятия</b>		
<i>Промышленность</i>	<ul style="list-style-type: none"> <li>• Национализация промышленности</li> <li>• Милитаризация</li> </ul>	<ul style="list-style-type: none"> <li>• Частичная денационализация, концессии</li> </ul>
<i>Сельское хозяйство</i>	<ul style="list-style-type: none"> <li>• Продовольственная развёрстка</li> <li>• Запрещение аренды, наёмного труда</li> <li>• Попытка введения коллективных хозяйств</li> </ul>	<ul style="list-style-type: none"> <li>• Продовольственный налог, аренда, наёмный труд</li> <li>• Ликвидация бесплатных услуг</li> <li>• Развитие кооперации</li> </ul>
<i>Торговля и финансы</i>	<ul style="list-style-type: none"> <li>• Запрещение торговли, прямой продкутообмен, карточная система</li> <li>• Отмена платы за жильё, топливо, транспорт и т.д.</li> <li>• Отмена денег</li> </ul>	<ul style="list-style-type: none"> <li>• Возобновление торговли</li> <li>• Возобновление платных услуг</li> <li>• Возобновление деятельности денежно-финансовой системы</li> </ul>
<i>Система управления</i>	<ul style="list-style-type: none"> <li>• Формирование жёсткой вертикальной системы управления</li> </ul>	<ul style="list-style-type: none"> <li>• Децентрализация: введение горизонтальной системы управления</li> </ul>
<i>Трудовые отношения</i>	<ul style="list-style-type: none"> <li>• Трудовая повинность, милитаризация, принудительный труд, формирование трудовых армий</li> </ul>	<ul style="list-style-type: none"> <li>• Система свободного найма рабочей силы</li> <li>• Материальное стимулирование труда</li> <li>• Предпринимательство</li> </ul>
<i>Итоги</i>	<ul style="list-style-type: none"> <li>• Усиление хозяйственной разрухи</li> <li>• Мобилизация ресурсов для борьбы с антибольшевистскими силами</li> <li>• Массовое недовольство населения</li> <li>• Крестьянские бунты и восстания</li> </ul>	<ul style="list-style-type: none"> <li>• Восстановление промышленности и сельского хозяйства</li> <li>• Ликвидация политического кризиса</li> <li>• Стабилизация советского режима</li> <li>• Укрепление власти большевиков</li> </ul>

# ПРОДОВОЛЬСТВЕННЫЙ НАЛОГ.

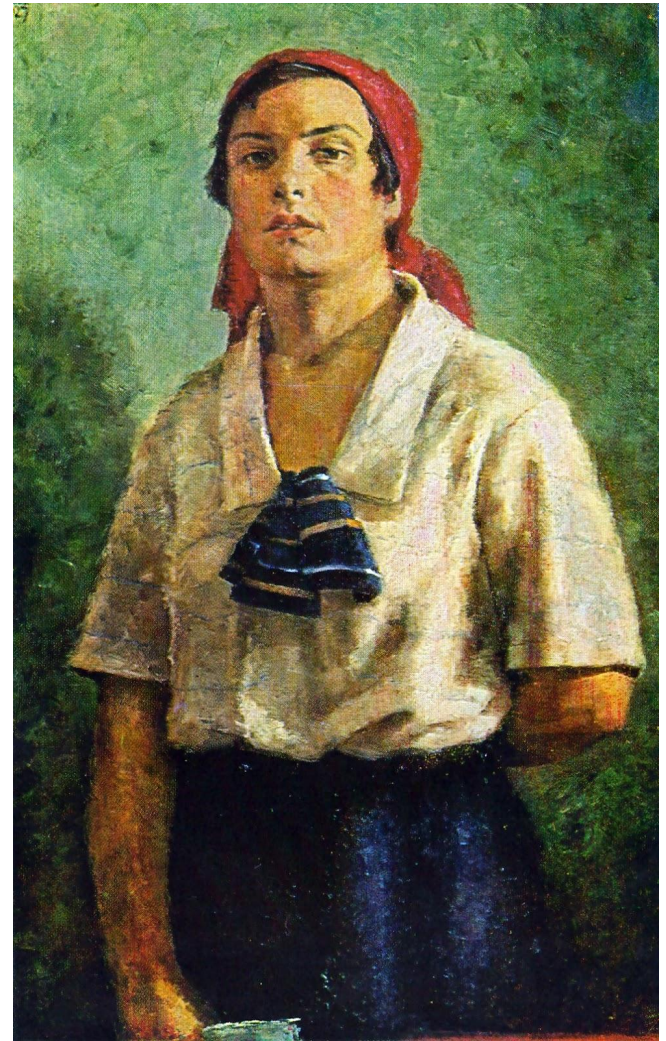


ОТДАЙ ГОРОДУ ЧАСТЬ УРОЖАЯ,  
ОСТАЛЬНЫМ РАСПОРЯЖАЙСЯ САМ.



**ИЗ РОССИИ  
НЭПОВСКОЙ  
БУДЕТ РОССИЯ  
СОЦИАЛИСТИЧЕСКАЯ  
(ЛЕНИН)**





Коммунисты и НЭП



# Структура крестьянских хозяйств в годы НЭПа







КУСТАРИ

# Кризис сбыта и «ножницы цен»

В **сельском хозяйстве**, благодаря хорошему урожаю и конкуренции между крестьянами, определились низкие цены, а цены на **промышленные товары** государство устанавливало высокие в расчете накопить средства для индустриализации.