

# Лотерейные билеты «СТОЛОТО»



ГОСУДАРСТВЕННЫЕ ЛОТЕРЕИ

**РУССКОЕ ЛОТО**  
ОСНОВАНО В 1994 ГОДУ

**ТРАДИЦИЯ ПОБЕЖДАТЬ!**  
ВЫИГРЫВАЙТЕ  
АВТОМОБИЛИ,  
КВАРТИРЫ  
И ДЕНЕЖНЫЕ ПРИЗЫ

Смотрите розыгрыши каждую неделю на НТВ

Ознакомьтесь с подробной информацией о зарегистрированном электронном лотерейном билете вы можете по адресу: [www.stoloto.ru/bilet](http://www.stoloto.ru/bilet)

ГОСУДАРСТВЕННЫЕ ЛОТЕРЕИ

**M<sup>2</sup>**

Жилищная лотерея

ВЫИГРЫВАЙТЕ  
КВАРТИРЫ,  
ДОМА  
и тысячи денежных призов

**Своя квартира – своя жизнь!**

Ознакомьтесь с подробной информацией о зарегистрированном электронном лотерейном билете вы можете по адресу: [www.stoloto.ru/bilet](http://www.stoloto.ru/bilet)

ГОСУДАРСТВЕННЫЕ ЛОТЕРЕИ РОССИИ

**6/45**

Крупнейшие выигрыши в России

ВЫИГРЫВАЙТЕ МНОГО!

Ознакомьтесь с подробной информацией о зарегистрированном электронном лотерейном билете вы можете по адресу: [www.stoloto.ru/bilet](http://www.stoloto.ru/bilet)

6	12	18	24	30	36	42
5	11	X	23	29	35	41
4	10	16	X	34	40	
X	9	15	22	X	32	45
2	8	X	20	27	X	39
1	7	13	19	X	31	37
					38	44
					37	43

3-14-17-25-28-33 0000000000000000

# СОДЕРЖАНИЕ

- Виды билетов «СТОЛОТО»
- Размещение лотерейных билетов в прикассовых зонах
- Продажа лотерейных билетов «СТОЛОТО»
- Отражение продаж лотерейных билетов в кассовых документах и отчетах NQ
- Итоговый тест



# ЛОТЕРЕЙНЫЕ БИЛЕТЫ «СТОЛОТО»



В декабре 2018 года в сети «Перекрёсток» стартует продажа лотерейных билетов «СТОЛОТО», будет три вида билетов:

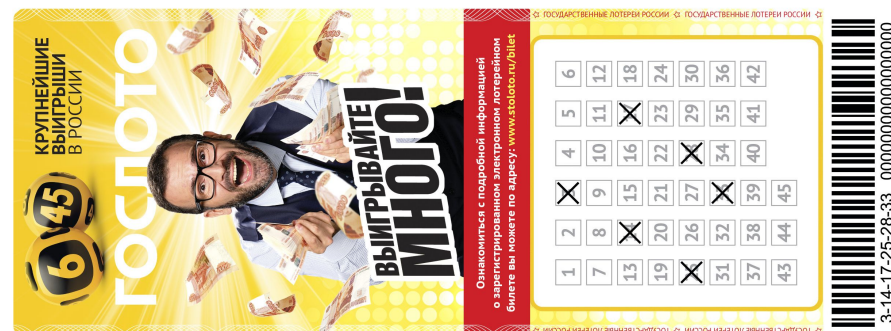
➤ Русское лото  
PLU 3693576



➤ Жилищная лотерея  
PLU 3693575



➤ Гослото 6x45  
PLU 3693574

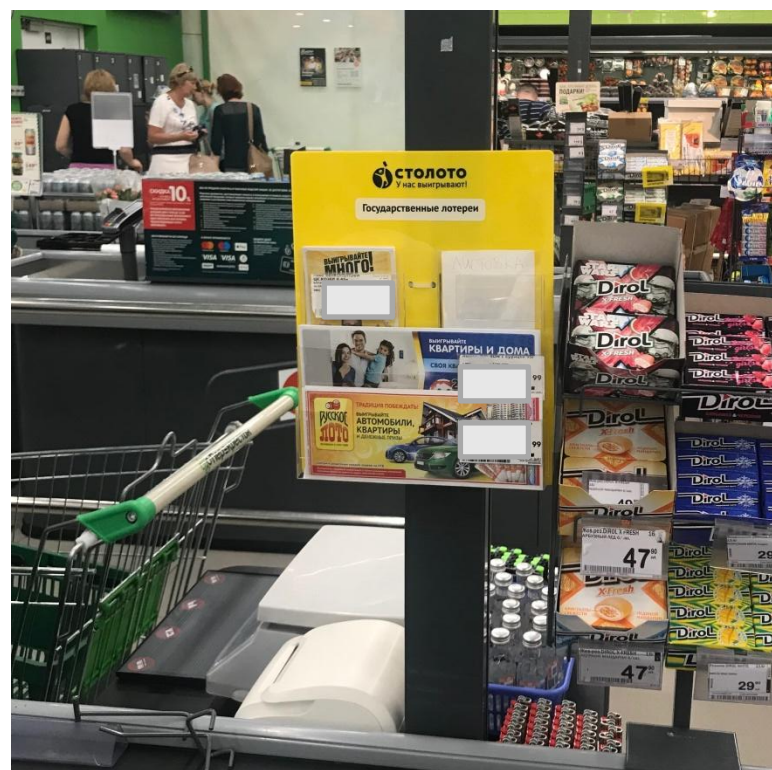




# ЛОТЕРЕЙНЫЕ БИЛЕТЫ «СТОЛОТО» В ПРИКАССОВОЙ ЗОНЕ



- Лотерейные билеты размещаются в специальном оборудовании поставщика на каждой кассе, табакошоп. Поставка диспенсеров под лотерейные билеты будет осуществляться с РЦ.
- Крепление при помощи двустороннего скотча, стяжек.



# ОФОРМЛЕНИЕ



## РАЗМЕЩЕНИЕ ДИСПЕНСЕРОВ И КУПОНОВ:

- Необходимо разместить диспенсер на каждой кассе, состав диспенсера смотрите на рис.1
- Необходимо распечатать ценники и разместить их в ценникодержателях на диспенсере
- В случае, если Вам не пришли листовки, расположите в правом кармане купоны «Гослото «6 из 45», Смотрите рис. 2

рис.1



рис.2



# ОФОРМЛЕНИЕ



## УСТАНОВКА ДИСПЕНСЕРОВ И КУПОНОВ:

- В диспенсере предусмотрено 2 вида крепления: хомутики и двухсторонний скотч, рис. 1
- На двухсторонний скотч необходимо размещать на табакошоп, рис.2
- На хомутики нужно устанавливать на трубе из-под сигарет, рис.3

рис.1



рис.2



рис.3





# ЛОТЕРЕЙНЫЕ БИЛЕТЫ «СТОЛОТО» В ПРИКАССОВОЙ ЗОНЕ



➔ **РАСПЕЧАТАТЬ ЦЕННИКИ НА ЛОТЕРЕЙНЫЕ БИЛЕТЫ ИЗ REMOTE НЕТ ВОЗМОЖНОСТИ.** Нужно распечатать ценники из вложения ниже.



ÖÄÍËÈÈ  
ÑÒÏËÒÏ

# ПРОДАЖА ЛОТЕРЕЙНЫХ БИЛЕТОВ «СТОЛОТО»



- **Лотерейный билет состоит из 2 частей:**  
**Купон** – внешне выглядит как билет лотереи (Рис. 1). На нем **НЕ** указан номер и дата розыгрыша тиража, в отдельности он **НЕ ЯВЛЯЕТСЯ ЛОТЕРЕЙНЫМ БИЛЕТОМ**.  
**Кассовый чек + слип** (Рис. 2), который выходит при продаже. На слипе указана игровая комбинация, уникальный ключ, номер телефона покупателя, и справочная информация.
- **ВАЖНО!!! СЛИП ОБЯЗАТЕЛЬНО ПЕРЕДАЁТСЯ ПОКУПАТЕЛЮ, ТАК КАК ЯВЛЯЕТСЯ ОСНОВАНИЕМ ДЛЯ ПОЛУЧЕНИЯ ВЫИГРЫША**

➤ **Рис 1**

ЛИЦЕВАЯ СТОРОНА



+

ОБОРОТНАЯ СТОРОНА



!!!

Рис 2



= **Лотерейный билет**

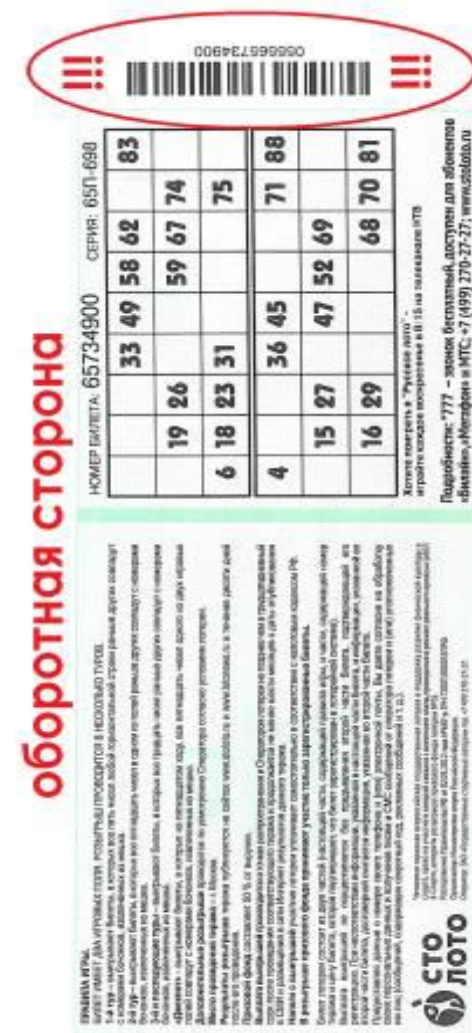
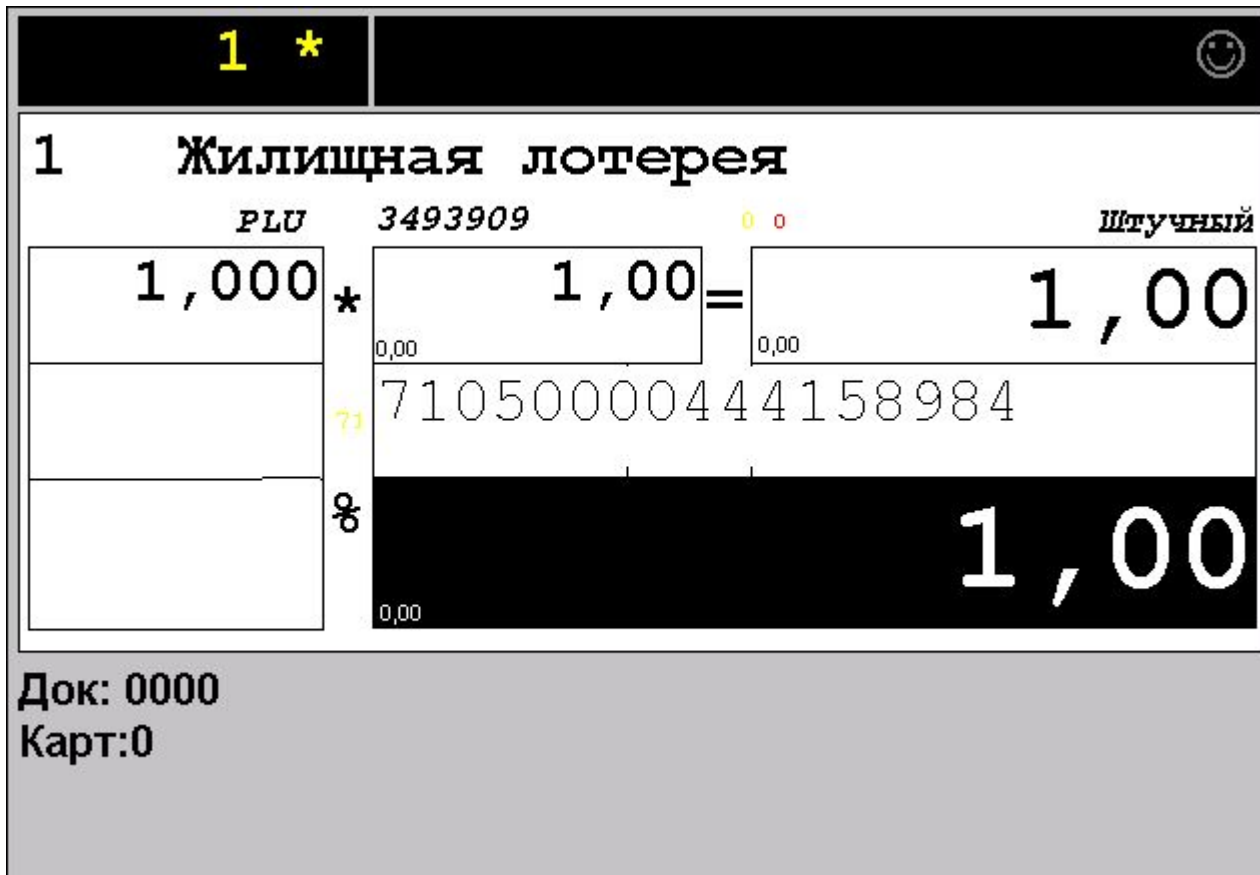




# ПРОДАЖА ЛОТЕРЕЙНЫХ БИЛЕТОВ «СТОЛОТО»



➤ Для продажи лотерейного билета кассир сканирует штрихкод на лотерейном билете. После сканирования билета он высвечивается на экране кассы с ценой 1 рубль. **Цена покупки будет видна только после расчёта подытога**



# ПРОДАЖА ЛОТЕРЕЙНЫХ БИЛЕТОВ «СТОЛОТО»



- **ПРОДАЖА БИЛЕТОВ В ОДНОМ ЧЕКЕ С ТОВАРАМИ ЗАПРЕЩЕНА!**  
Если в чеке уже пробиты товары, то выводится информационное сообщение о необходимости открытия отдельного чека для продажи лотерейных билетов.
- **В ОДИН ЧЕК МОЖНО ДОБАВИТЬ ДО 10 ЛОТЕРЕЙНЫХ БИЛЕТОВ**

Ошибка! Продажа Лотерейных билетов должна быть единственной позицией в чеке

	71	71050000444158984
	%	1,00
	0,00	

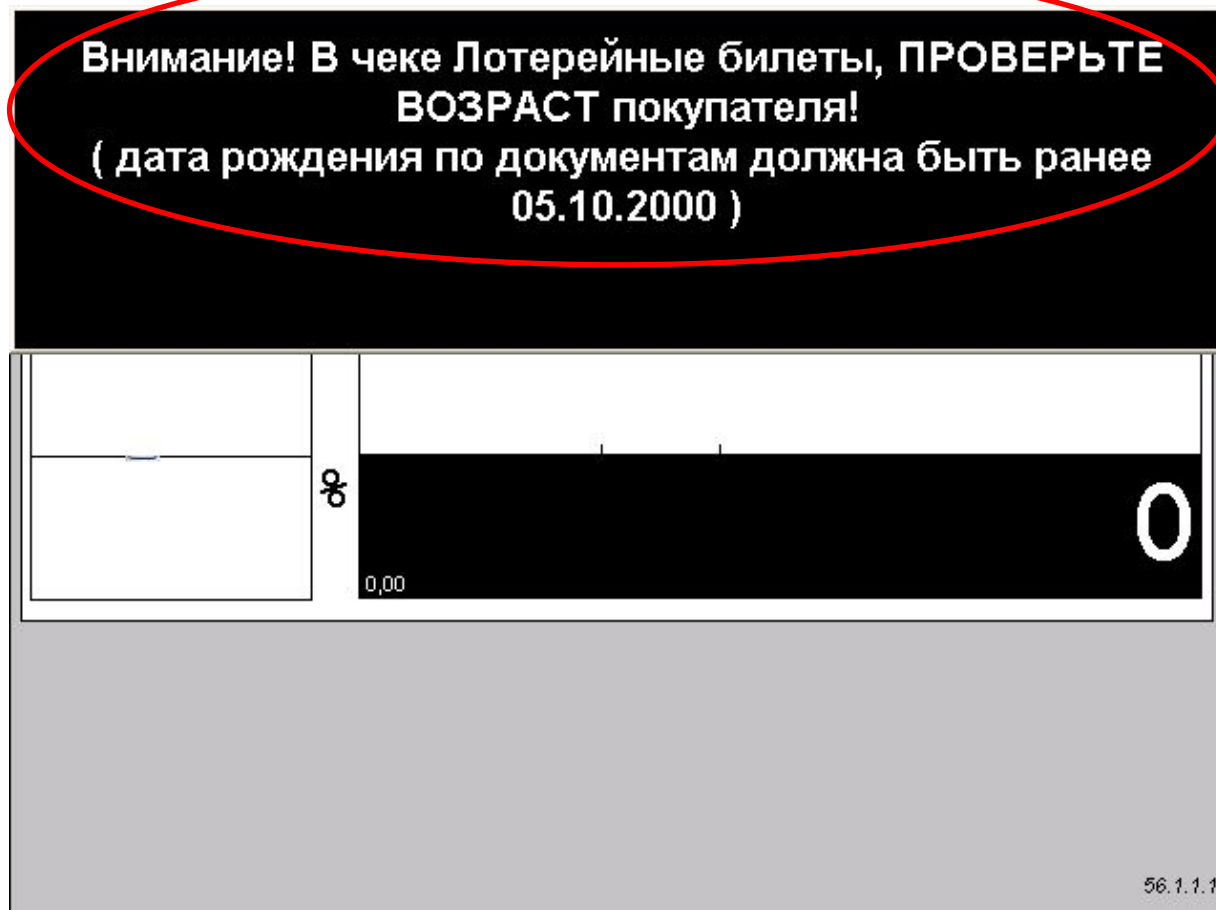
Док: 0000  
Карт:0

56.1.1.1

# ПРОДАЖА ЛОТЕРЕЙНЫХ БИЛЕТОВ «СТОЛОТО»



- **ПРОДАЖА ЛОТЕРЕЙНЫХ БИЛЕТОВ НЕ ДОПУСКАЕТСЯ ЛИЦАМ, НЕ ДОСТИГШИМ 18 ЛЕТ.** После сканирования лотерейного билета выйдет предупреждение, о необходимости проверить возраст покупателя.





# ПРОДАЖА ЛОТЕРЕЙНЫХ БИЛЕТОВ «СТОЛОТО»



- При сканировании 1-го билета всплывает окно для ввода номера телефона покупателя.
- Для проверки покупателем номера телефона введенный номер будет показан на дисплее покупателя
- При нажатии ESC, происходит отмена запроса ввода телефона. Добавление лотерейного билета прекращается, чек аннулируем.

1 *			😊
1	Жилищная потеря		
PLU	<b>Ввод номера телефона для регистрации билетов Сто Лото</b>		Штучный
1,000	Телефон: +7 ( ) - -		1,00
		84	
	и нажмите «Enter». Номер телефона вводится без «+7». Для отказа от ввода номера телефона нажмите «Esc».		1,00
Док: 0000			
Карт:0			

Дисплей покупателя



# ПРОДАЖА ЛОТЕРЕЙНЫХ БИЛЕТОВ «СТОЛОТО»



➤ После ввода телефона происходит регистрация билета на сервере Столото. При сканировании последующих билетов ввод телефона не требуется.

Если билет не прошел проверку (например, был ранее активирован), выдается сообщение и требуется сторнировать ошибочный билет из чека. После чего можно будет продолжить добавление билетов.

Если связь с Центром регистрации билетов отсутствует, то касса покажет соответствующую ошибку. Продажа лотерейных билетов будет возможна после восстановления связи (Рис.1).

**Цена на билет** появляется только после нажатия кнопки «ПОДЫТОГ» (Рис. 2).

Рис.1

Ошибка регистрации лотерейного билета:1000; Ошибка!  
В настоящий момент продажа лотерейных билетов невозможна: Таймаут  
/ Отмена:Система временно недоступна. Лотерейные билеты Сто Лото будет отменено позже.

71050000444158984

1,00

Док: 0000  
Карт:0

56.1.1.1

Рис.2

1 \*

2 Бланк игр.ком.ВГЛ4 Спорт (6 из

PLU 3650981 Штучный

1.000 \* 100.00 = 100.00

51010000030959630

200.00

Док: 0160

Лояльность ●

56.1.108.1.ш-х.фз54

# ПРОДАЖА ЛОТЕРЕЙНЫХ БИЛЕТОВ «СТОЛОТО»



## ➤ ЛОТЕРЕЙНЫЕ БИЛЕТЫ «СТОЛОТО» ЗАПРЕЩЕНО ВОЗВРАЩАТЬ

(Распоряжение Правительства РФ от 02.05.2012 года №687-р. ГРН Г200Т/000033ПРФ). При попытке произвести возврат билета «СТОЛОТО» от покупателя, система выдает сообщение об ошибке:

Ошибка! Лотерейный билет не может быть в чеке  
возврата!

56.1.1.1



# ВАЖНО ЗНАТЬ



- **ПРОДАЖА БИЛЕТОВ В ОДНОМ ЧЕКЕ С ТОВАРАМИ ЗАПРЕЩЕНА**
- **ПРОДАЖА ЛОТЕРЕЙНЫХ БИЛЕТОВ НЕ ДОПУСКАЕТСЯ ЛИЦАМ, НЕ ДОСТИГШИМ 18 ЛЕТ**
- **В ОДИН ЧЕК МОЖНО ДОБАВИТЬ ДО 10 ЛОТЕРЕЙНЫХ БИЛЕТОВ**
- **ОПЛАТА ЛОТЕРЕЙНЫХ БИЛЕТОВ БАЛЛАМИ ПРОГРАММЫ ЛОЯЛЬНОСТИ ЗАПРЕЩЕНА; ДЕНЕЖНЫМИ, БАЛЬНЫМИ СЕРТИФИКАТАМИ ЗАПРЕЩЕНА; ПРИМЕНЕНИЕ СКИДОК ЗАПРЕЩЕНО.**
- **ОПЛАТА ЛОТЕРЕЙНЫХ БИЛЕТОВ ВОЗМОЖНА ТОЛЬКО НАЛИЧНЫМИ ИЛИ БАНКОВСКОЙ КАРТОЙ**
- **ЛОТЕРЕЙНЫЕ БИЛЕТЫ «СТОЛОТО» ВОЗВРАТУ НЕ ПОДЛЕЖАТ**

# ОТВЕТЫ НА ЧАСТО ЗАДАВАЕМЫЕ ВОПРОСЫ ПОКУПАТЕЛЕЙ



## ➤ ГДЕ МОЖНО ПОСМОТРЕТЬ ТРАНСЛЯЦИИ РОЗЫГРЫШЕЙ ЛОТЕРЕЙ?

- «Жилищная лотерея» — на канале НТВ, каждую субботу в 8:20
- «Русское лото» — на канале НТВ, каждое воскресенье в 14:00
- «Гослото 6х45» - тиражи проходят ежедневно в 11:00 и 23:00 в Лотерейном центре

## ➤ ЧТО ДЕЛАТЬ, ЕСЛИ В ЛОТЕРЕЙНОЙ КВИТАНЦИИ НЕВЕРНО УКАЗАН НОМЕР ТЕЛЕФОНА?

- Покупателю рекомендуется сохранить выигрышную квитанцию и обратиться за выигрышем в офис «Столото» по адресу: Москва, Волгоградский пр-т, д. 43, корп. 3, предварительно позвонив по тел. +7 499 27-027-27, \*777 (бесплатно для абонентов «Билайн», «Мегафон», МТС, Теле2 номера телефонов указаны на купоне)

## ➤ ГДЕ УЗНАТЬ РЕЗУЛЬТАТЫ ВЫИГРЫША?

- Тел: +7 499 27-027-27; \*777-бесплатно для абонентов «Билайн», «Мегафон», МТС, Теле2 номера телефонов указаны на купоне
- на сайтах [www.stoloto.ru](http://www.stoloto.ru) , [www.lotonews.ru](http://www.lotonews.ru)
- в газете «Аргументы и Факты».

## ➤ КАК УЗНАТЬ О ВЫИГРЫШЕ?

- В случае выигрыша покупателю придёт смс кодом выигрыша

## ➤ ПОЛУЧЕНИЕ ВЫИГРЫША:

- В личном кабинете - [www.stoloto.ru](http://www.stoloto.ru) (до 100 000 руб.)
- В лотерейных киосках (до 10 000 руб.)
- В отделениях почты России (до 1000 руб.)
- Выигрыши более 100 000 выдаются в офисе Столото по адресу: г.Москва, Волгоградский пр-т, д. 43, корп. 3

# ОТРАЖЕНИЕ ПРОДАЖ ЛОТЕРЕЙНЫХ БИЛЕТОВ В КАССОВЫХ ДОКУМЕНТАХ И ОТЧЕТАХ ПР



После закрытия кассового дня создаются документы ПКО, РКО, безнал по Столото (см.Рис.1 и 2).

По наличному расчёту

**ПКО :**

**35, 'Продажа лот билетов Столото агентские услуги',**

**РКО:**

**40 'Инкассация Сто Лото',**

по подтверждению безналичного платежа выбираем тип

**14 Столото (пластик)**

Сумма при выборе основания подставляется автоматически, но возможна ручная корректировка суммы.

Рис.

1

Движение денежных средств

Параметры отчета	Товары	Услуги	Услуги Ренессанс	Услуги Столото	Общее	
дата начала 21.09.2018	Остаток на начало периода	225917.26	2766	250	0	232133.26
дата окончания 21.09.2018	Приход	0	0	0	0	0
	Расход	0	0	0	0	0
						232133.26

Новый приходный/расходный ордер

Тип ордера:  Приходный ордер  Расходный ордер

Дата составления: 21.09.2018 (сегодня)

Дебет	Кредит
50	62

Основание: Продажа лот билетов Сто Лото агентские услуги

Сумма: 50.00 руб.

Рис.

Движение денежных средств

дата начала: 27.11.2018 | дата окончания: 27.11.2018

Количество чеков: 0 | Незакрытых дней: 1

Основание: выбрать...

Скрыть сторнированные и ст...

Создание подтверждения безналичного платежа

Дата составления: 27.11.2018 (сегодня)

Основание: выбрать...

- выбрать...
- Альфастрахование (пластик)
- Билайн (пластик)
- Столото (пластик)**
- Таргет (пластик)



# ОТЧЁТ ПО ДЕНЬГАМ



Отчёт по деньгам - суммы входят в 2 колонки:  
Приход безнал.(Столото), Приход нал.(Столото).

Учитывается новый тип операций по Столото в следующих колонках:  
«Продажи», «Продажи без НДС», «В том числе карты», «Итог», «Остаток».

Минусуется выручка от продаж лотерейных билетов из колонки «Итог минус МТС, Билайн, Мегафон».

деньгам за период!											
по товарам за период + заказы Выход											
21 сентября 2018 г.		ПО		21 сентября 2018 г.		Создать отчет		Excel			
Чеки контента безнал.	Продажи в том числе услуги по картам Альфа	Продажи карт Альфа нал.	Чеки карт Альфа нал.	Оплата услуг Ренессанс нал.	Оплата услуг Ренессанс безнал.	Оплата вступительного взноса Ренессанс нал.	Оплата вступительного взноса Ренессанс безнал.	Сумма по агентским услугам Ренессанс ИТОГО	Количество чеков по агентским услугам Ренессанс	Приход безнал.(Столото)	Приход нал.(Столото)
0.00	0.00	0.00	0.00	0.00	0.00	0.00	0.00	0.00	0.00	149.00	50.00
0.00	0.00	0.00	0.00	0.00	0.00	0.00	0.00	0.00	0.00	149.00	50.00


# ПРЕПРОВОДИТЕЛЬНАЯ ВЕДОМОСТЬ

При инкассации выручки сотрудник магазина формирует препроводительную ведомость на портале [orgos.x5.ru](http://orgos.x5.ru), где выручка за услуги Столото отражается совместно с выручкой за товары.



# ИТОГОВЫЙ ТЕСТ



- 1) Из чего состоит Лотерейный билет:
  - а) купон
  - б) кассовый чек
  - в) слип
  - г) билет лотереи
  
- 2) Можно ли продавать лотерейные билеты лицам НЕ достигшим 18 лет?
  - а) да
  - б) нет
  
- 3) Как ввести номер телефона покупателя?
  - а) перед нажатием клавиши «подытог» нажать на «\*»
  - б) перед нажатием клавиши «подытог» нажать дважды на «\*»
  - в) после нажатия клавиши «подытог» нажать на «\*»
  - г) после нажатия клавиши «подытог» нажать дважды на «\*»



# ИТОГОВЫЙ ТЕСТ



- 4) Как осуществляется продажа билетов через кассу:
- а) допускается продавать с другими товарами в одном чеке
  - б) допускается продавать в одном чеке, если сумма чека до 1000 руб
  - в) запрещается продавать с другими товарами в одном чеке
- 5) Когда происходит регистрация лотерейного билета на сервере Столото?
- а) после выхода чека покупки билета, покупатель регистрирует самостоятельно по телефону горячей линии
  - б) после нажатия клавиши «подытог» при продаже на кассовом аппарате
  - в) после выпуска тиража билетов регистрация не требуется
- 6) Лотерейный билет подлежит возврату?
- а) да
  - б) нет

# ИТОГОВЫЙ ТЕСТ



7) Оплатить покупку лотерейного билета можно:

- а) наличными и банковской картой
- б) баллами программы лояльности
- в) денежными и бальными сертификатами
- г) денежными сертификатами

8) После закрытия кассового дня какие документы создаются для Столото?

- а) РКО
- б) ПКО
- в) безналичный платеж

9) Учитывается выручка за услуги Столото в инкассации магазина X5 Retail Group?

- а) да
- б) нет