

# Биодеградируемые покрытия

Якубов А.

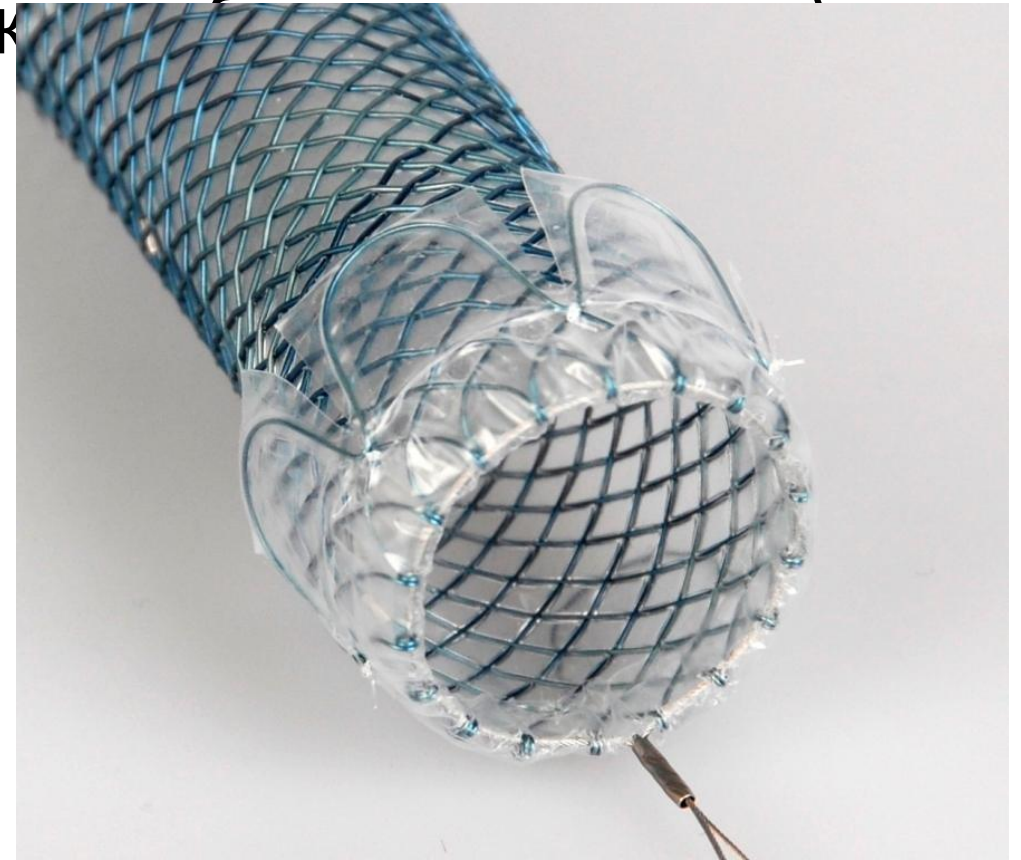
Д.

МТ8-81

Определение- полимерные материалы, разрушающиеся в результате естественных природных (микробиологических) процессов.

Применены

- Медицина
- Упаковка



# Необходимые свойства

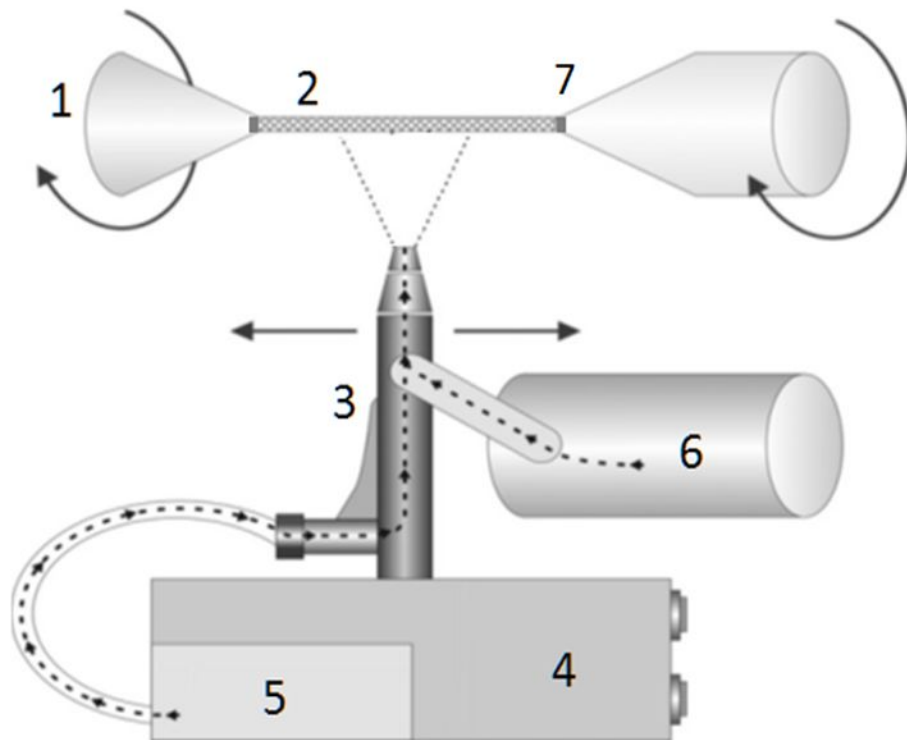
- Хорошая адгезия с материалом-основой
- Определенный срок разложения в условиях применения
- Природная возобновляемость ресурса
- Сохранение механических свойств основы или их улучшение

# Применяемые материалы

- PLA- полилактид(молочная кислота в основе)
- PGL-полигликолид(гликолиевая)
- Хитозан – азотсодержащий полисахарид, который получают из хитиновых панцирей ракообразных и моллюсков
- Лигнин+глицерин

# Способы нанесения PLA и PGL

- *Распыление*
- *Окунание в*



1 - Привод вращения

2 - Медицинское

изделие/проволока

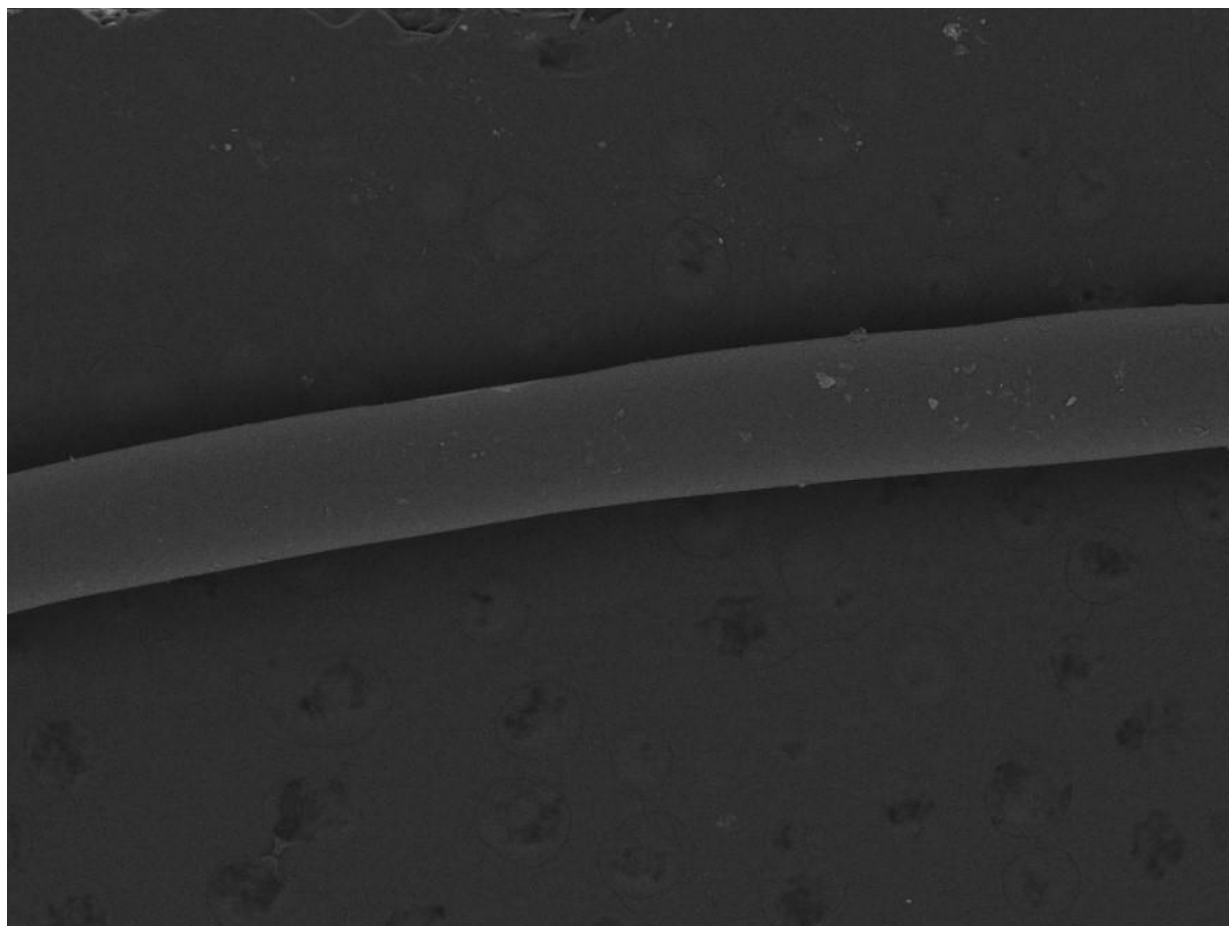
3 - Аэрограф

4 - Блок управления линейным перемещением

5 - Сжатый воздух

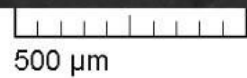
6 - Полимерный раствор

7 - Место фиксации образца

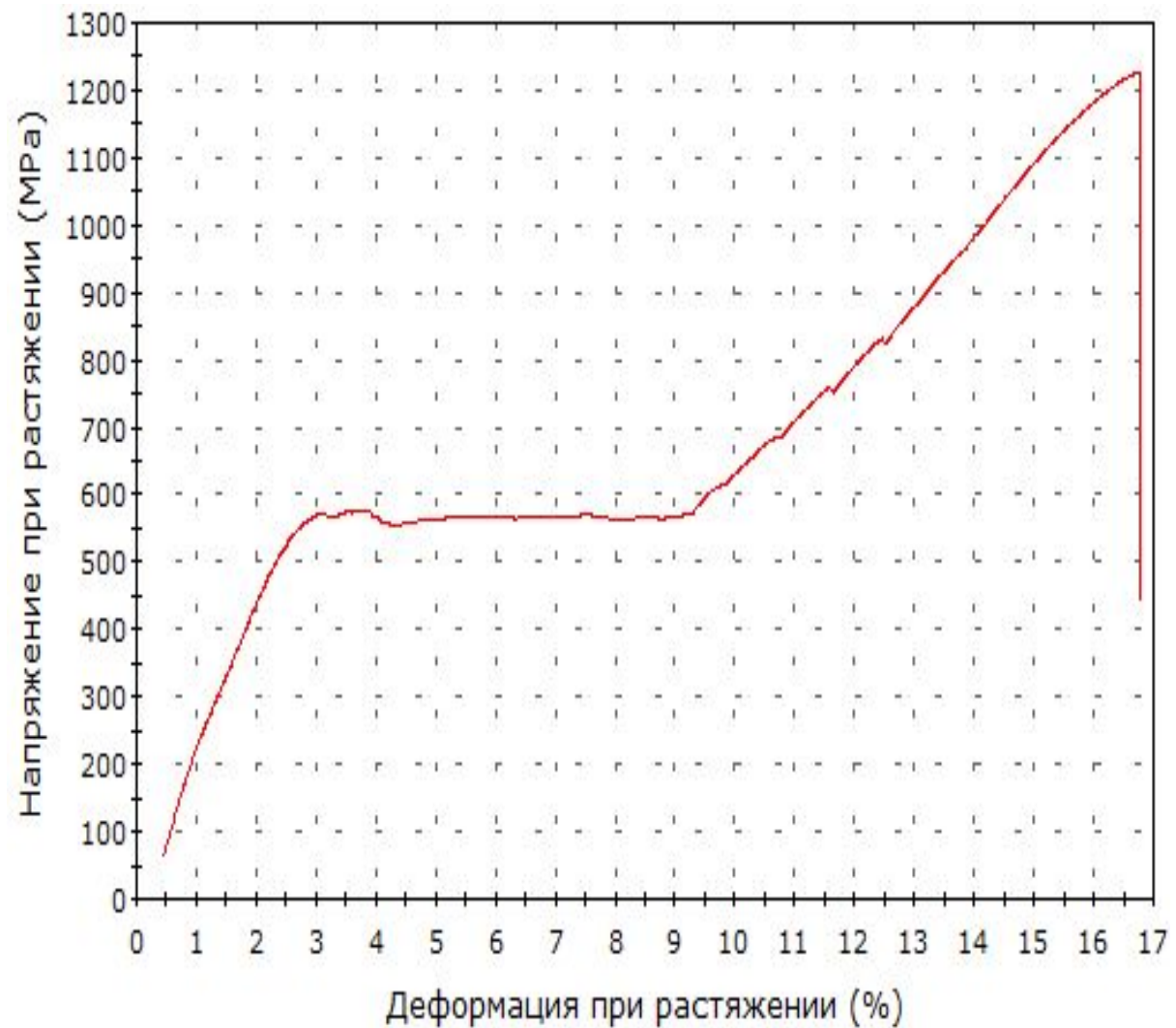


SEM HV: 30.00 kV  
Date(m/d/y):  
SEM MAG: 100 x

WD: 21.26 mm  
Det: BSE  
Shurik



VEGA\\ TESCAN  
IMET RAS



**Спасибо за внимание**