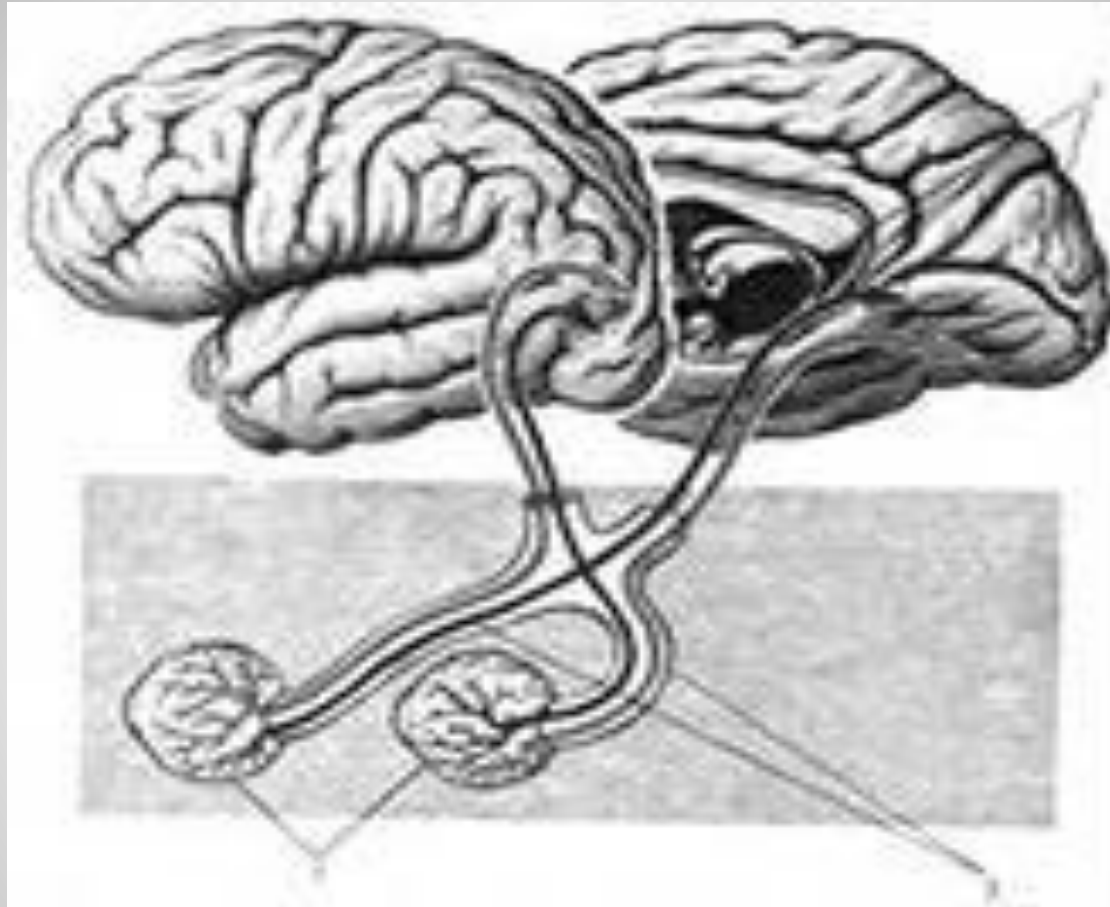


**Зрительное восприятие.  
Гигиена зрения.**



**Зрительный анализатор**

## Закончите мои предложения.

- Снаружи глаз защищен белочной оболочкой или.....?
- Луч света проходит через тонкую прозрачную оболочку...?
- Позади которой находится радужная оболочка или.....?
- Свет проникает в отверстие, находящееся в центре радужки.....?
- За зрачком располагается прозрачная природная линза.....?
- Световые лучи, отражающиеся от предметов, фокусируются на внутренней оболочке глаза.....?
- Здесь расположены световые рецепторы – палочки и.....?
- Под белочной оболочкой располагается.....?
- Полость глазного яблока заполнена.....?



**Глаза – это зеркало души**

Ты помнишь, как из тьмы былого,  
Едва закутана в атлас,  
С портрета Рокотова снова  
Смотрела Струйская на нас?  
Ее глаза - как два тумана.  
Полуулыбка, полуплач,  
Ее глаза как два обмана,  
Покрытых мглою неудач.

Н. Заболоцкий

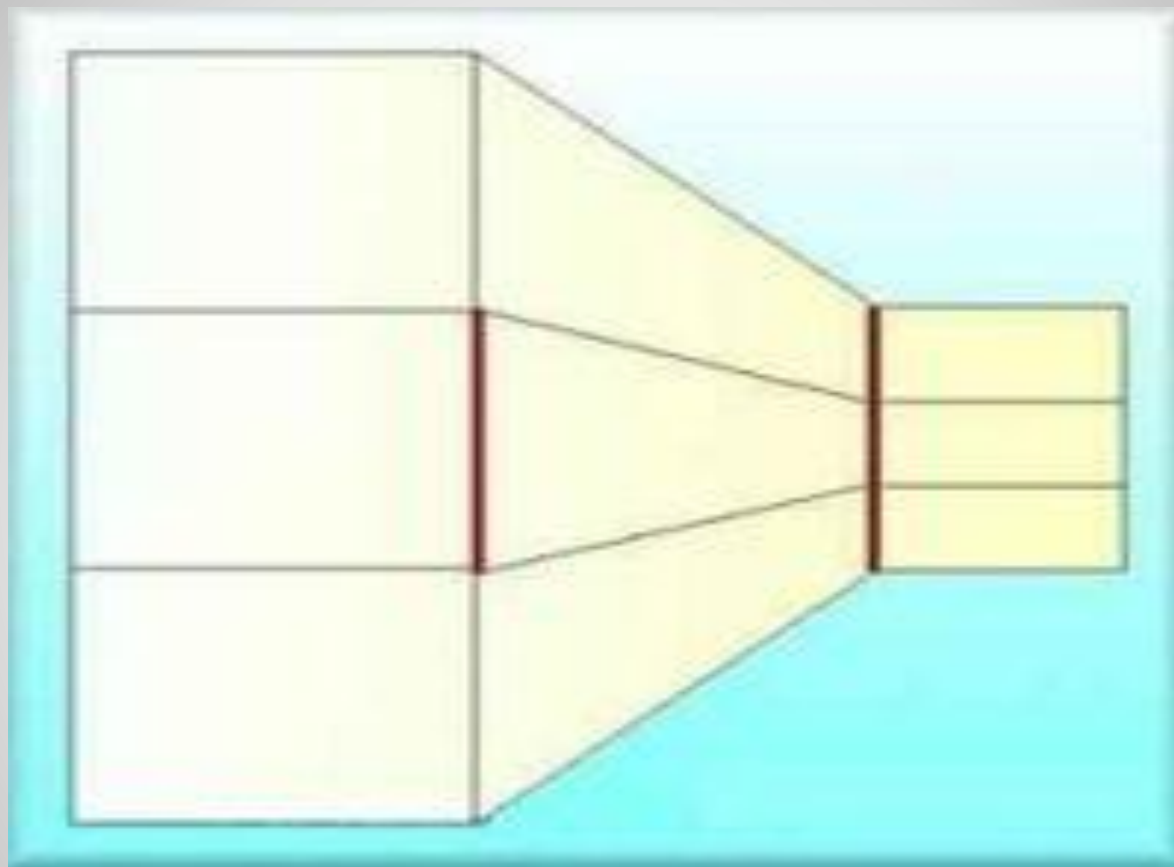


**Портрет Струйской**

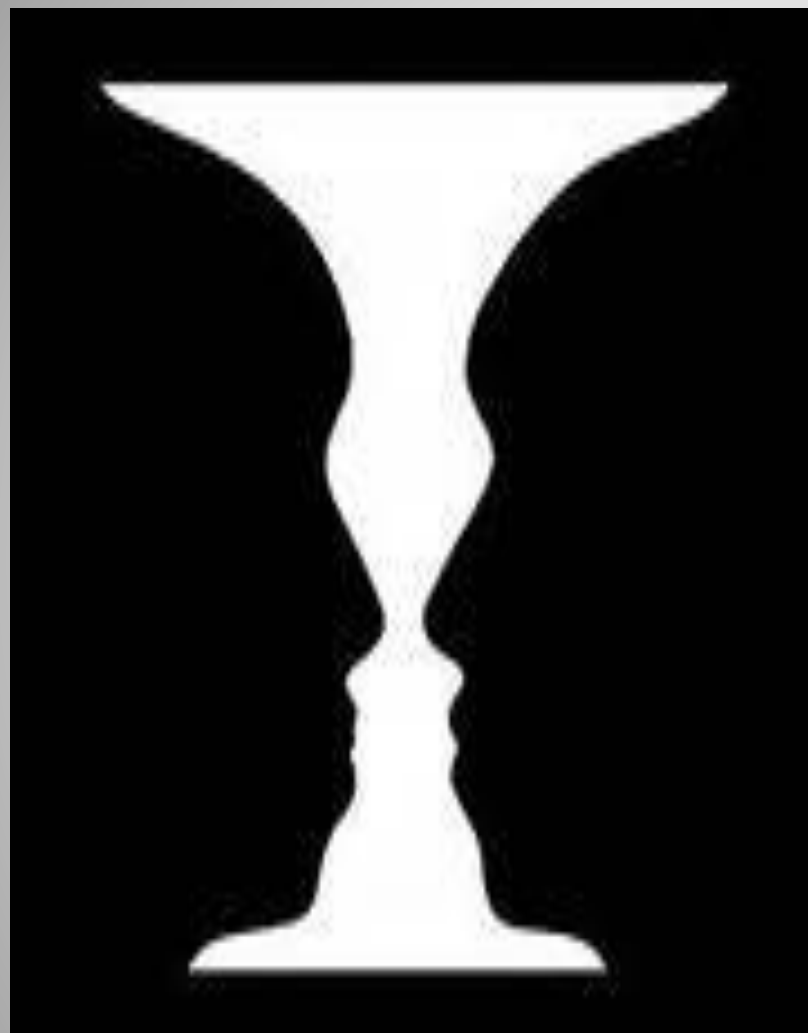






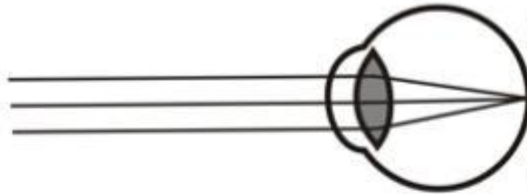


**Оптический обман зрения.  
Иллюзии.**

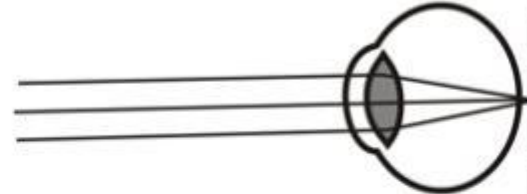


**Двойственные изображения**

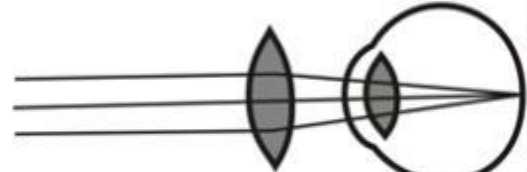
нормальное  
зрение



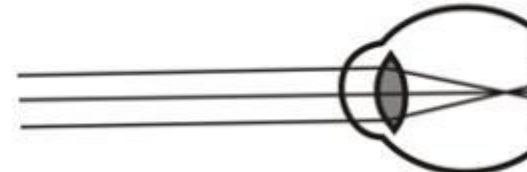
дальнозоркость



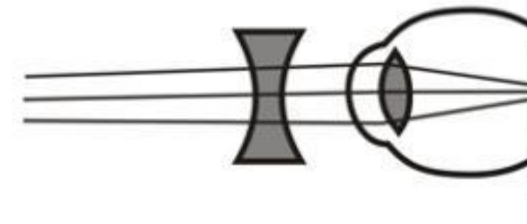
коррекция  
дальнозоркости



близорукость



коррекция  
близорукости



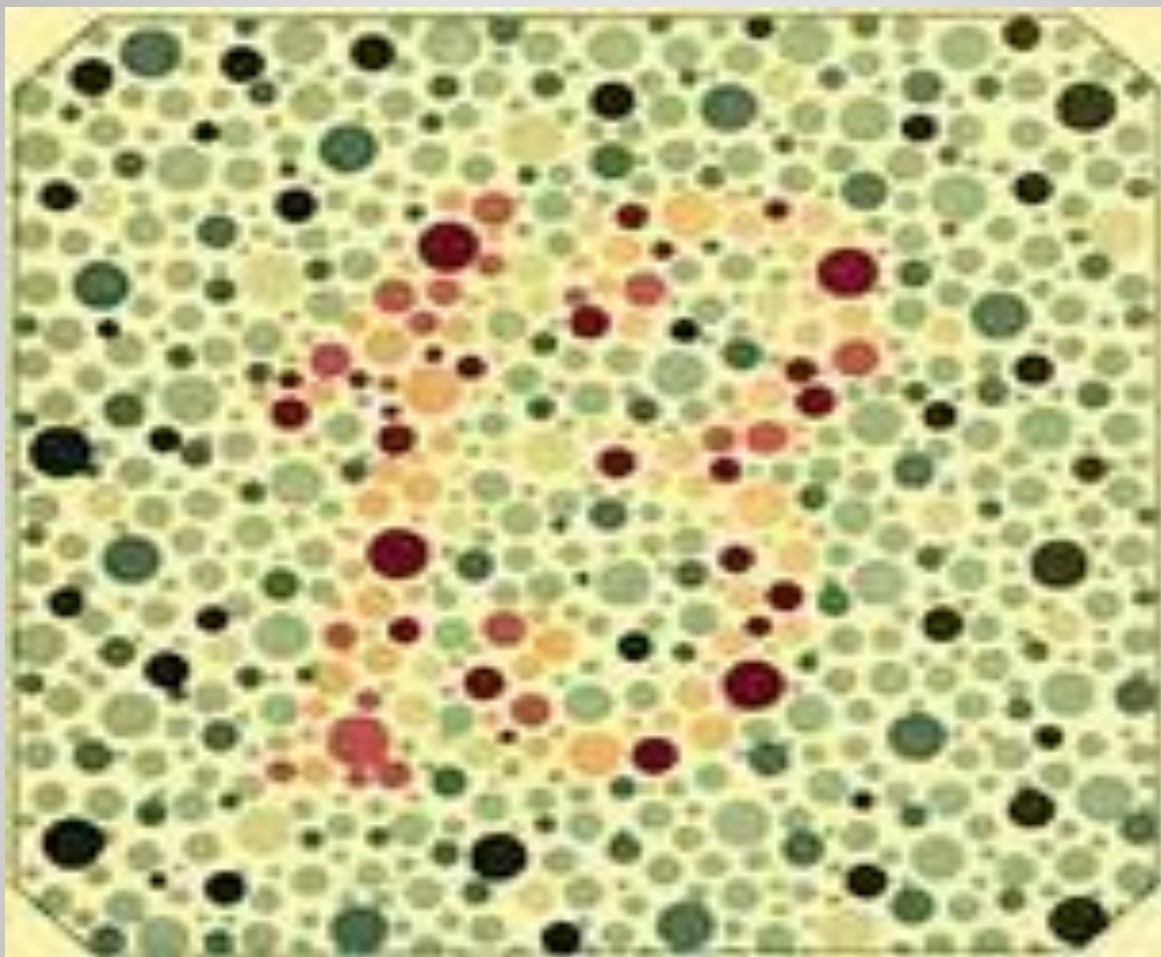
# Близорукость и дальнозоркость

Рецепт на очки

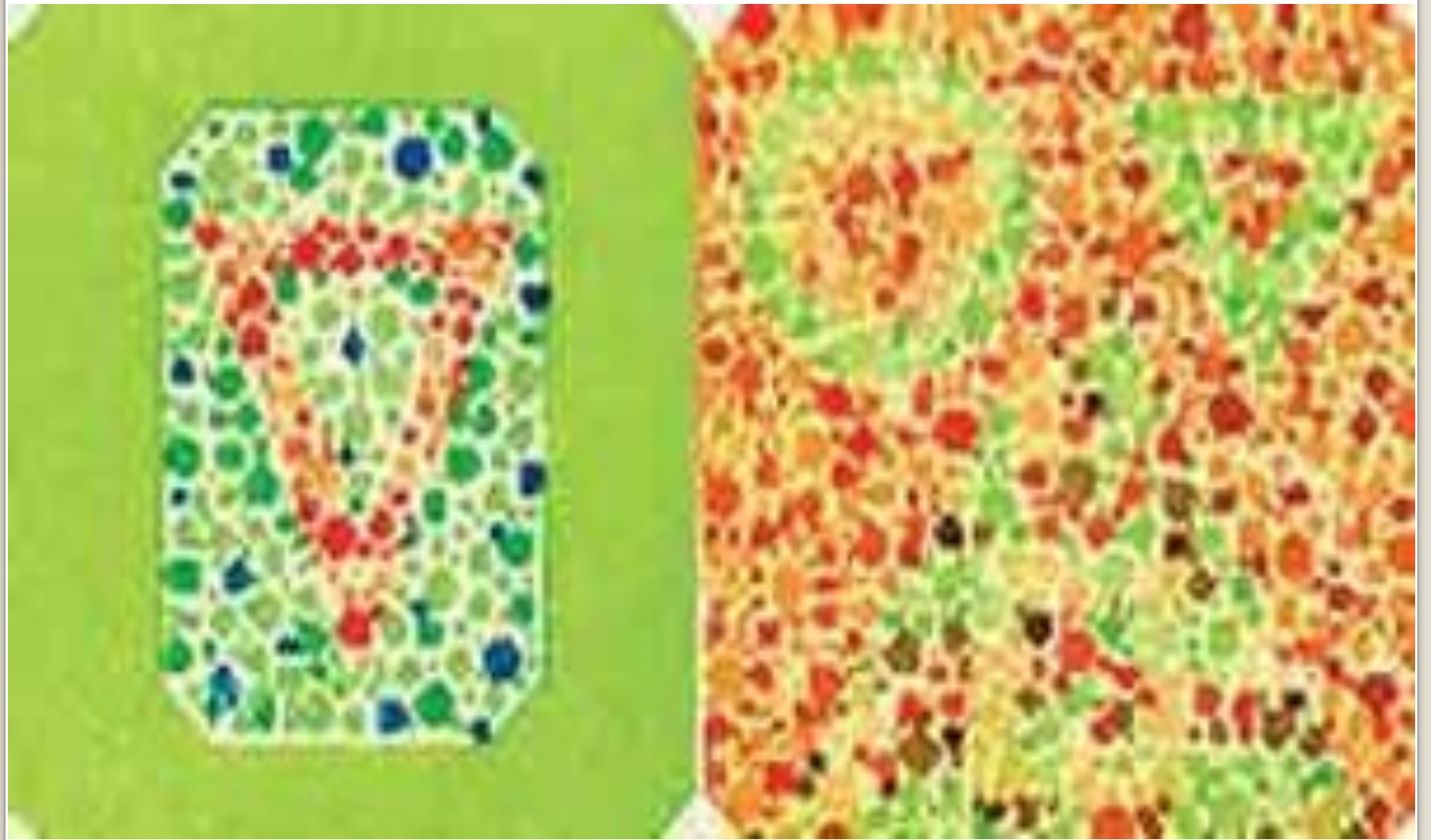
**OD Sph –3,0D**

**OS Sph –3,0D**

**Dp 68 (33,5/34,5)**



**Цветовое восприятие**



- создание мини – проектов по теме: «Зрительное восприятие»;
- проведение валеологического самоанализа «Я и мое зрение»;
- подготовка кроссворда по теме: «Зрительный анализатор»;

**Домашнее задание**