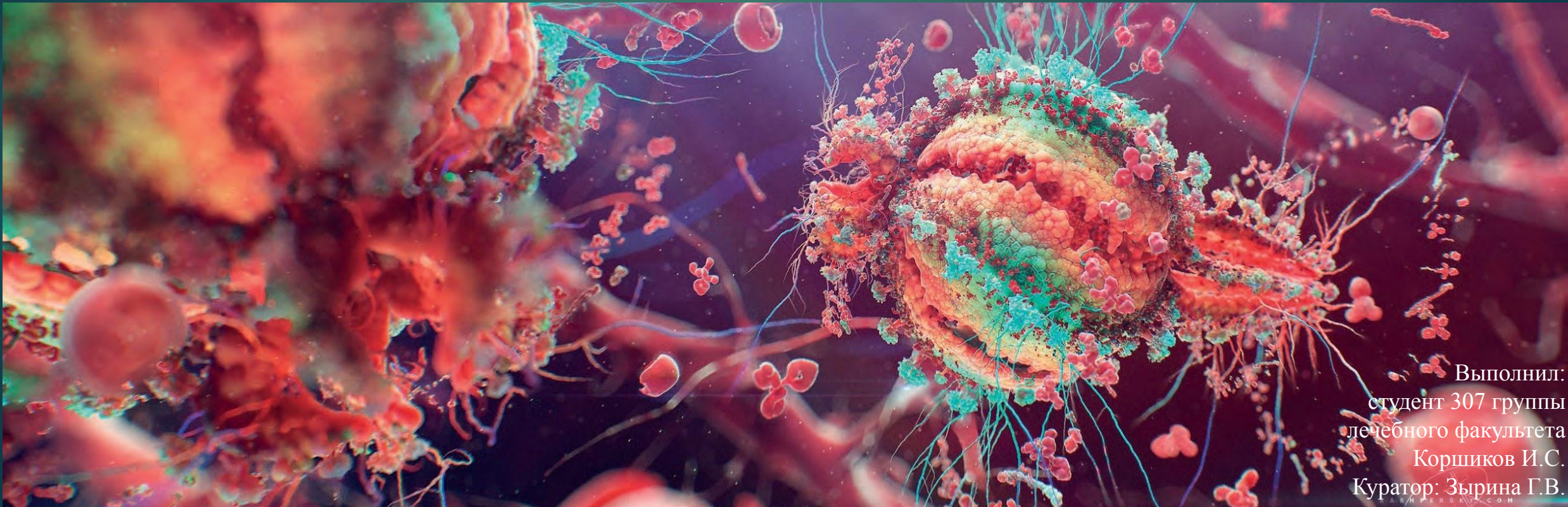


ВИЧ-ИНФЕКЦИЯ: ЧТО НЕОБХОДИМО ЗНАТЬ

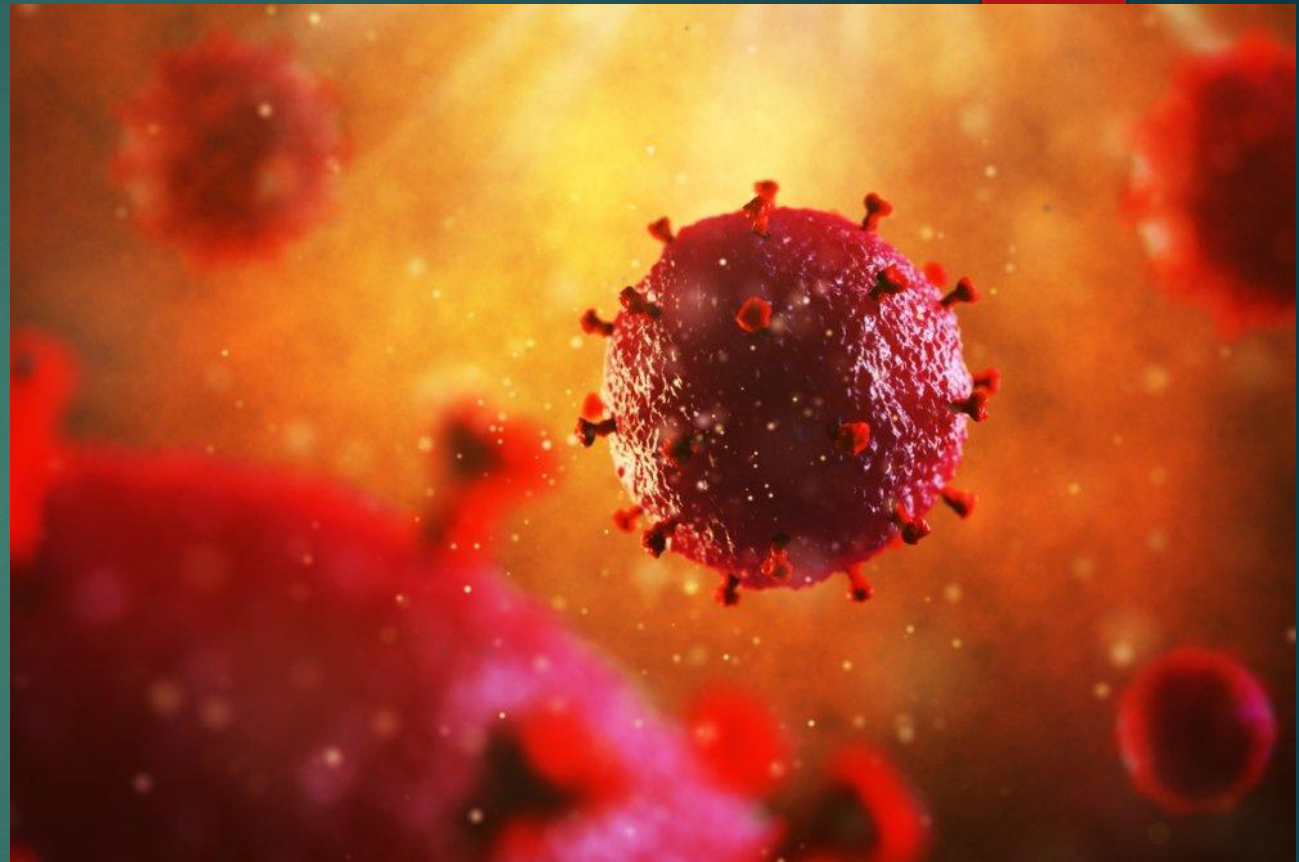


Выполнил:
студент 307 группы
лечебного факультета
Коршиков И.С.
Куратор: Зырина Г.В.

ВИЧ-инфекция – это медленно развивающееся заболевание, которое поражает иммунную систему и вызывает ее ослабление.

Разрушая иммунную систему человека, этот вирус способствует развитию у него других инфекционных заболеваний, так как иммунная система теряет способность защитить организм от болезнетворных микроорганизмов.

СПИД (синдром приобретенного иммунодефицита) – является терминальной стадией ВИЧ-инфекции



Симптомы

Большинство людей, зараженных ВИЧ, *не знают об этом*. У некоторых людей непосредственно после заражения может возникать болезненное состояние, напоминающее железистую лихорадку (с подъемом температуры, сыпью, болями в суставах и увеличением лимфатических узлов), совпадающее с периодом сероконверсии. Сероконверсия — это появление антител к ВИЧ, которое происходит, как правило, в течение второго месяца после заражения.

ВИЧ-инфекция приводит к постепенному истощению и ослаблению иммунной системы. При этом человек становится более уязвимым для инфекционных заболеваний и некоторых видов рака



Как можно заподозрить ВИЧ-инфекцию?

- Лихорадка неясного генеза более 1 недели.
- Увеличение различных групп лимфоузлов: шейных, подмышечных, паховых – без видимой причины (отсутствии воспалительных заболеваний), особенно если лимфаденопатия не проходит в течение нескольких недель.
- Диарея в течение нескольких недель.
- Появление признаков кандидоза (молочницы) полости рта у взрослого человека.
- Обширная или нетипичная локализация герпетических высыпаний.
- Резкое снижение массы тела независимо от каких-либо причин.



Стадии ВИЧ-инфекции

1. Стадия инкубации - продолжается от 3 недель до 3-6 месяцев. На этой стадии **ВИЧ-инфекцию ещё нельзя обнаружить**, так как антитела не образовались в достаточном количестве.

2. Стадия первичных проявлений - **может проявляться в течение 1 года** от момента появления антител в крови. На этой стадии один или несколько раз возникают **состояния, похожие на грипп и другие заболевания обычно длительностью до 2-х недель**.

3. Латентная стадия - период **бессимптомного течения продолжается от 3-х до 20-ти и более лет**. Человек обычно чувствует себя здоровым. Все эти годы происходит медленное снижение иммунитета.

4. Стадия вторичных заболеваний - появляются различные инфекционные и другие заболевания, свидетельствующие о падении иммунитета.

5. СПИД - конечная стадия течения ВИЧ-инфекции, которая длится обычно **от нескольких месяцев до 2-3 лет**. СПИД **проявляется совокупностью заболеваний (инфекционных, онкологических) и симптомов, развивающихся вследствие существенно ослабленной в результате воздействия ВИЧ иммунной системы**. В их числе могут быть и такие инфекции, которые у человека с неповрежденной иммунной системой возникают значительно реже или очень редко. **Такие заболевания носят название оппортунистических**.

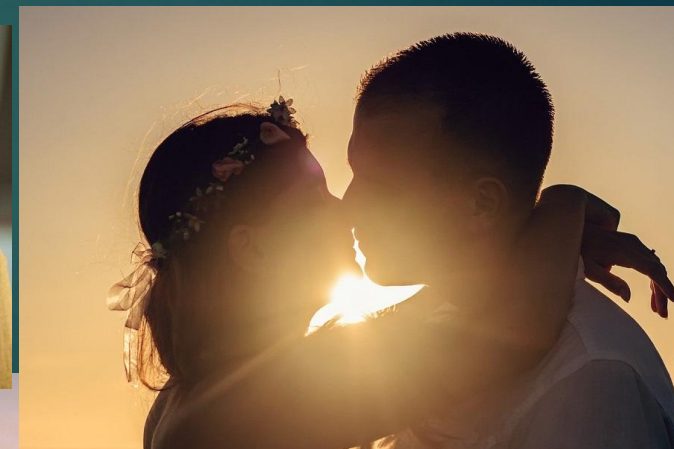
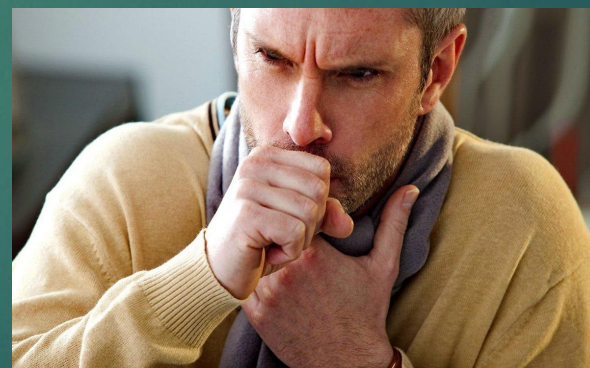
Пути передачи

Как передается ВИЧ-инфекция?

- при половых контактах без использования презерватива;
- при использовании шприца (иглы, раствора), которым пользовался ВИЧ-инфицированный;
- при переливании заражённой крови;
- при родах - ребёнок может заразиться от матери;
- при кормлении ребенка грудью, если мать - носитель вируса.

Как НЕ передается ВИЧ-инфекция?

- при рукопожатии и прикосновении;
- при поцелуе;
- при пользовании одной посудой;
- при кашле или чихании;
- через постельное бельё или другие личные вещи;
- при пользовании общественным туалетом;
- через укусы насекомых.



Кто подвержен риску ВИЧ-инфицирования?

В обществе распространено мнение, что основные "поставщики" ВИЧ - это люди, практикующие рискованный образ жизни: мужчины с нетрадиционной сексуальной ориентацией, потребители инъекционных наркотиков, лица, ведущие беспорядочную половую жизнь.

Однако за последние годы "лицо" ВИЧ-эпидемии сильно изменилось. Во всем мире, в том числе и в России, преобладающим стал *гетеросексуальный путь передачи* ВИЧ.

Потребителей инъекционных наркотиков и людей с нетрадиционной сексуальной ориентацией среди инфицированных становится все меньше, а вот зараженных при гетеросексуальных контактах - все больше. Угрожающе быстро растет количество ВИЧ-инфицированных женщин. Как следствие - *резкое увеличение числа детей, рожденных ВИЧ-инфицированными матерями.*



Диагностика

Первым результативным методом диагностирования ВИЧ инфекции на начальной стадии, следует назвать анализ крови на вирусную нагрузку.

До момента появления в организме антител продолжительность нахождения вируса в организме *может составлять от недели-двух до нескольких месяцев.*

Но кроме положительного ВИЧ-статуса для определения стадии заболевания большое значение имеет *уровень содержания в крови CD4-клеток.* На них в организме возложена задача обеспечивать адекватную реакцию иммунной системы, и именно от их количества зависит способность бороться с инфекционными и онкологическими заболеваниями. В зависимости от уровня их содержания в крови определяется необходимость лечения и его стратегия. Стадия, когда количество белых кровяных клеток составляет не более *14-15%* от общего числа лейкоцитов, принято считать СПИД, нормой же считается диапазон *20-40%*.



Лечение

Основным средством лечения при ВИЧ является *высокоактивная антиретровирусная терапия* (ВААРТ), назначаемая пожизненно и требующая ежедневного приема комплекса препаратов. Интенсивность такой терапии зависит от вирусной нагрузки. То есть пациент должен наблюдаться у врача и регулярно сдавать кровь на анализ на содержание вируса, а также общий и биохимический анализы для уточнения состояния организма, анализ на ряд характерных при наличии ВИЧ инфекций, аппаратные исследования внутренних органов для выявления туберкулеза и других поражений.



Профилактика

Основная профилактика СПИД – меры *по защите от инфицирования вирусом ВИЧ*. Сюда относятся ответственное и безопасное поведение каждого человека, помогающее избегать новых случаев заражения. *Упорядоченная личная жизнь, грамотная контрацепция, избегание инъекционного приема наркотиков, соблюдение требований санитарии при медицинских и косметологических манипуляциях.*

Ведь даже в непосредственном контакте с больным несложно избежать инфицирования, причем на ранних стадиях ВИЧ *вполне реально рождение здорового ребенка у инфицированной матери* при условии соответствующего лечения. Раннее выявление ВИЧ-инфекции позволяет своевременно начать лечение и *значительно улучшить прогноз жизни ВИЧ-инфицированного человека.*



