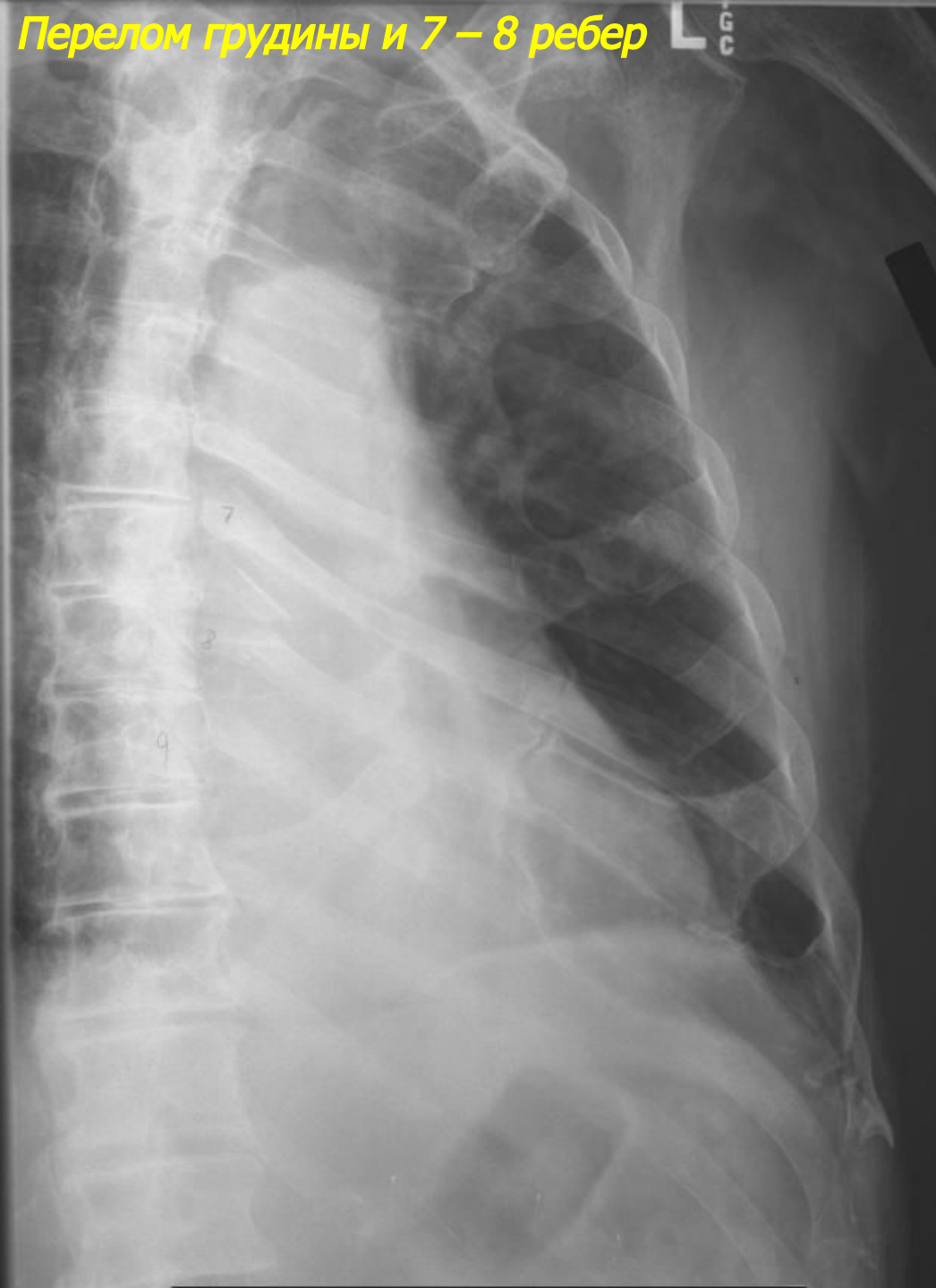


***Рентгенодиагностика  
травматических  
повреждений грудной  
ПОЛОСТИ***

# *Повреждения скелета*

Перелом грудины и 7 – 8 ребер

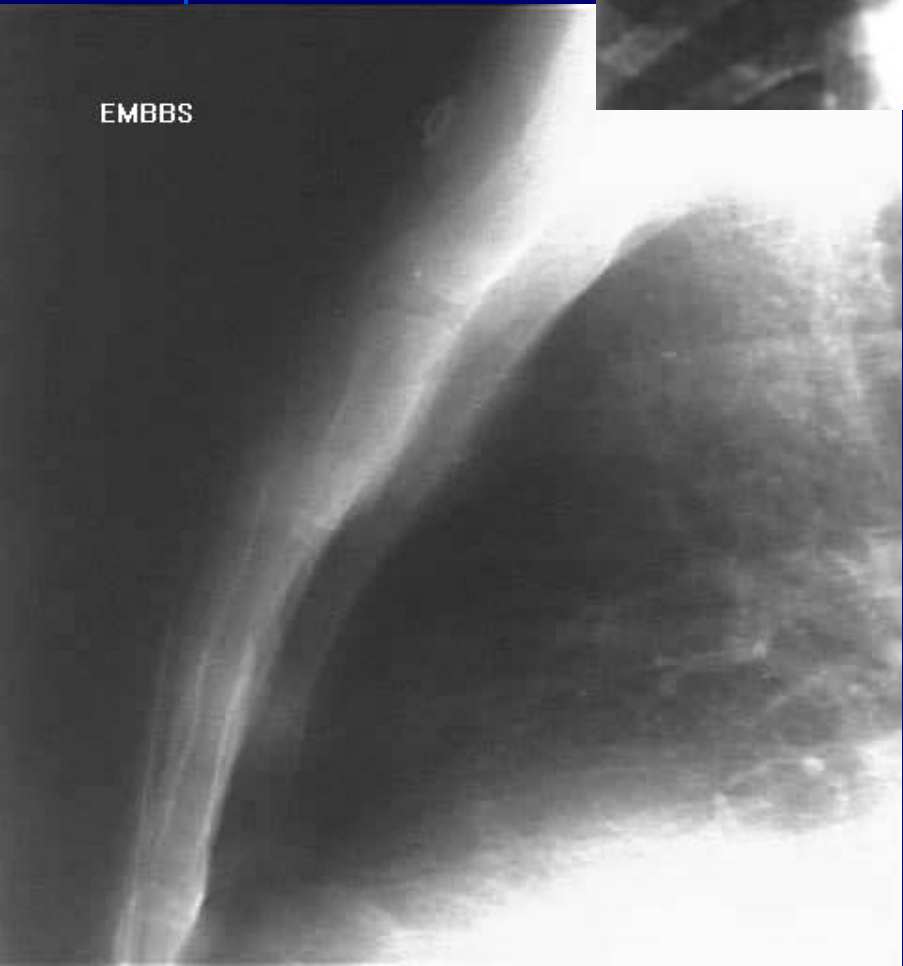


# Перелом грудины и ключицы

EMBBS

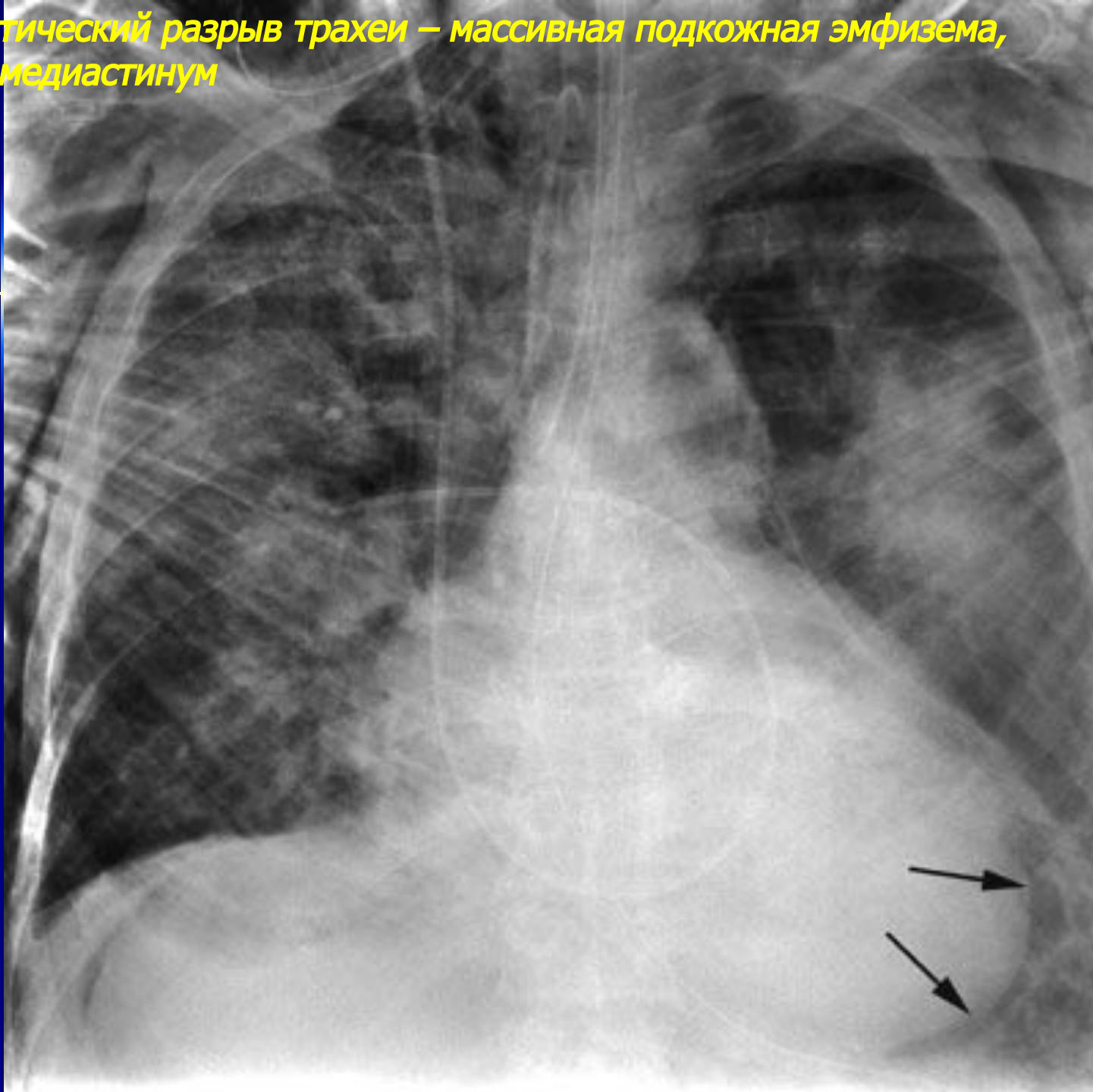


EMBBS



**Повреждения трахеи и**  
**бронхов**

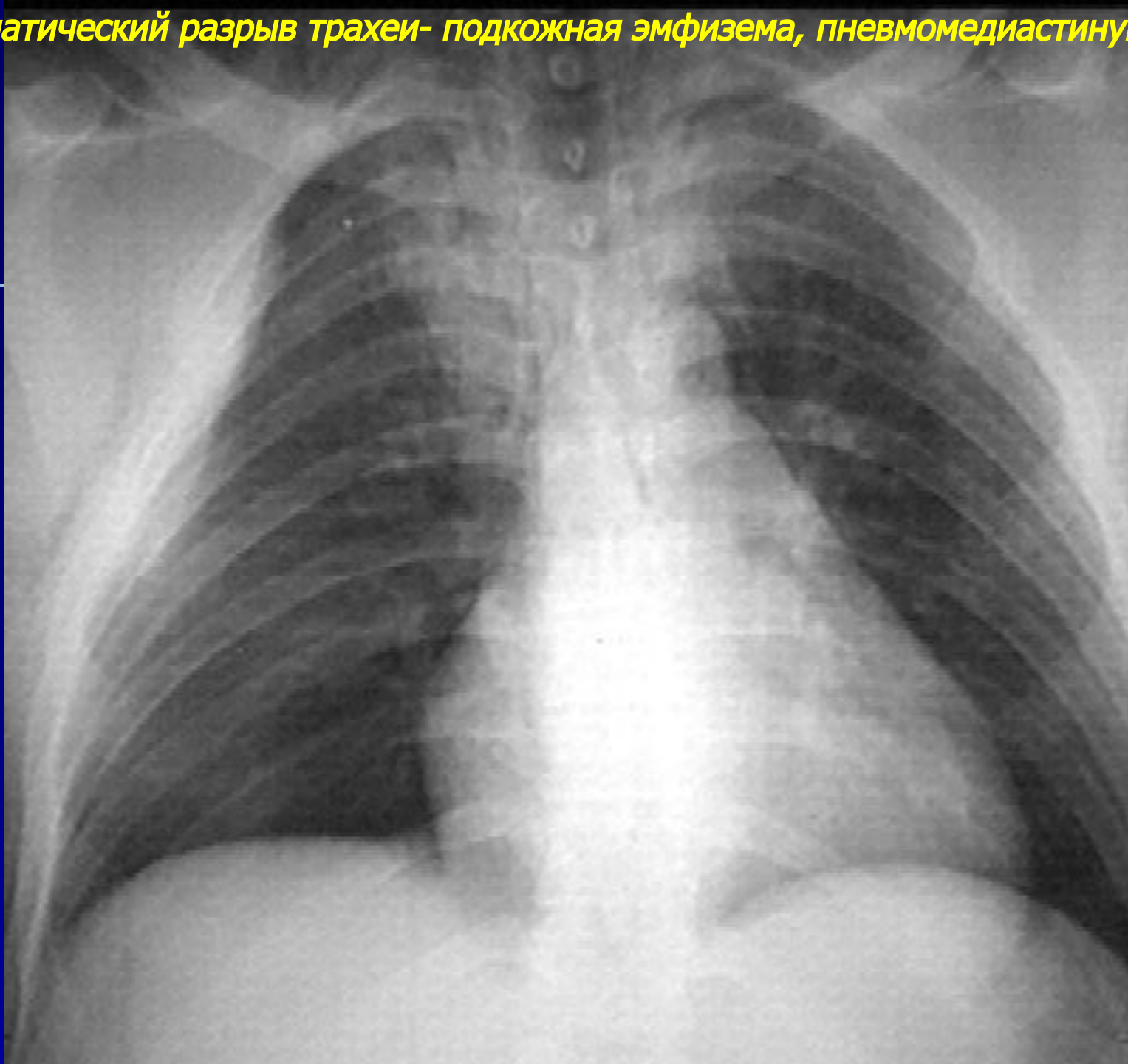
**Травматический разрыв трахеи – массивная подкожная эмфизема, пневмомедиастинум**



Травматический разрыв трахеи (продолжение) КТ



**Травматический разрыв трахеи- подкожная эмфизема, пневмомедиастинум**

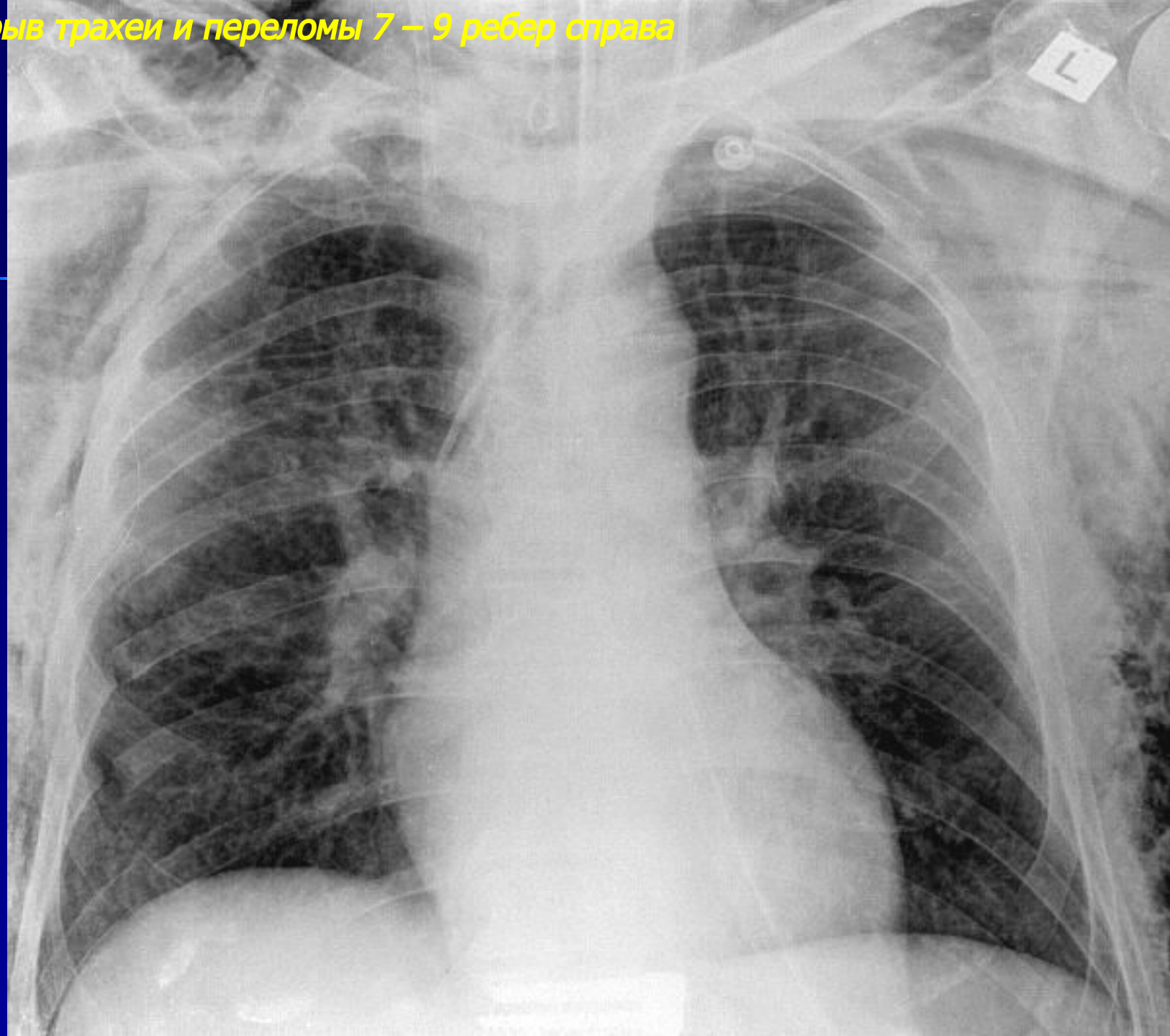




**Сочетанный разрыв трахеи и пищевода**

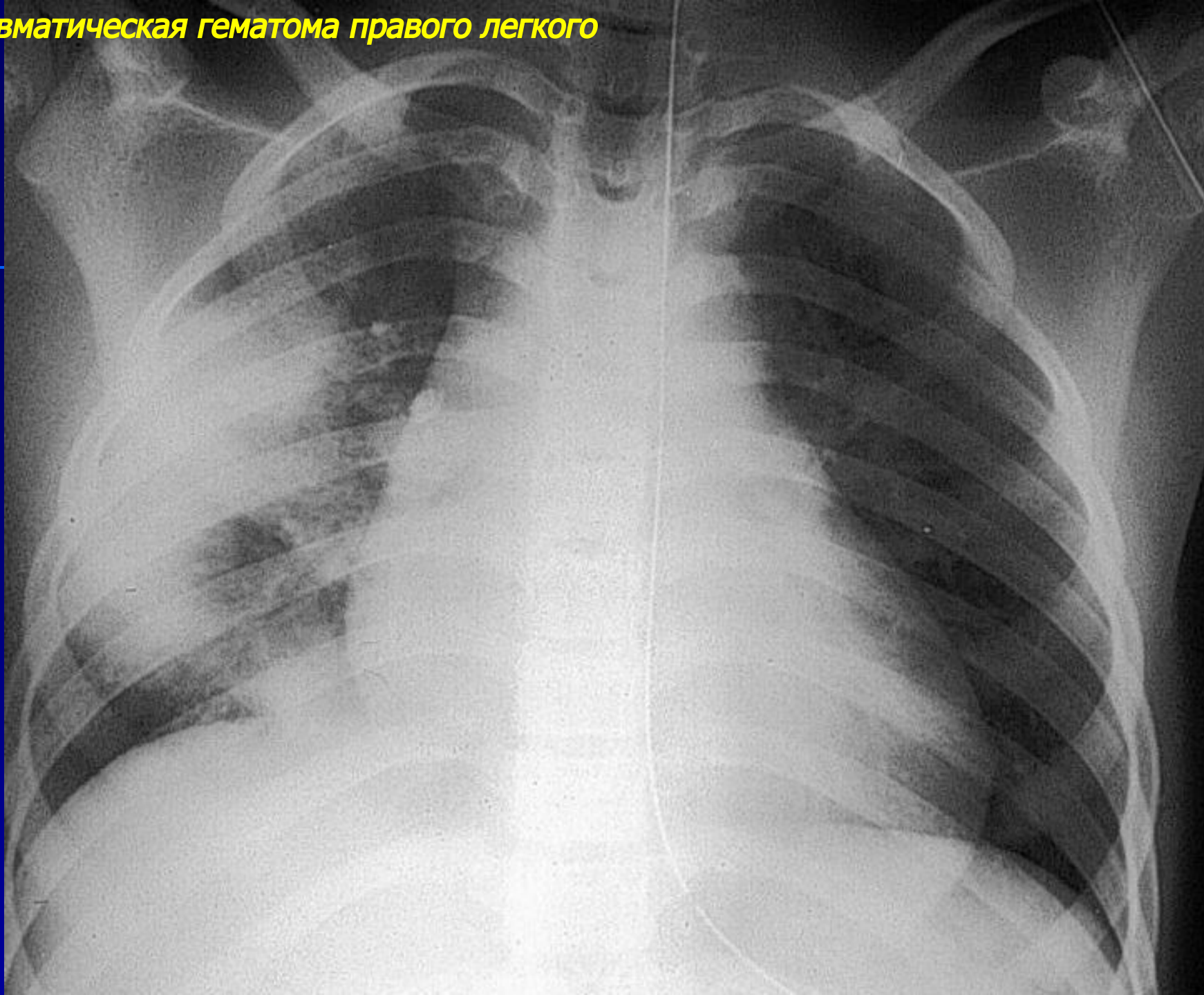


Разрыв трахеи и переломы 7 – 9 ребер справа



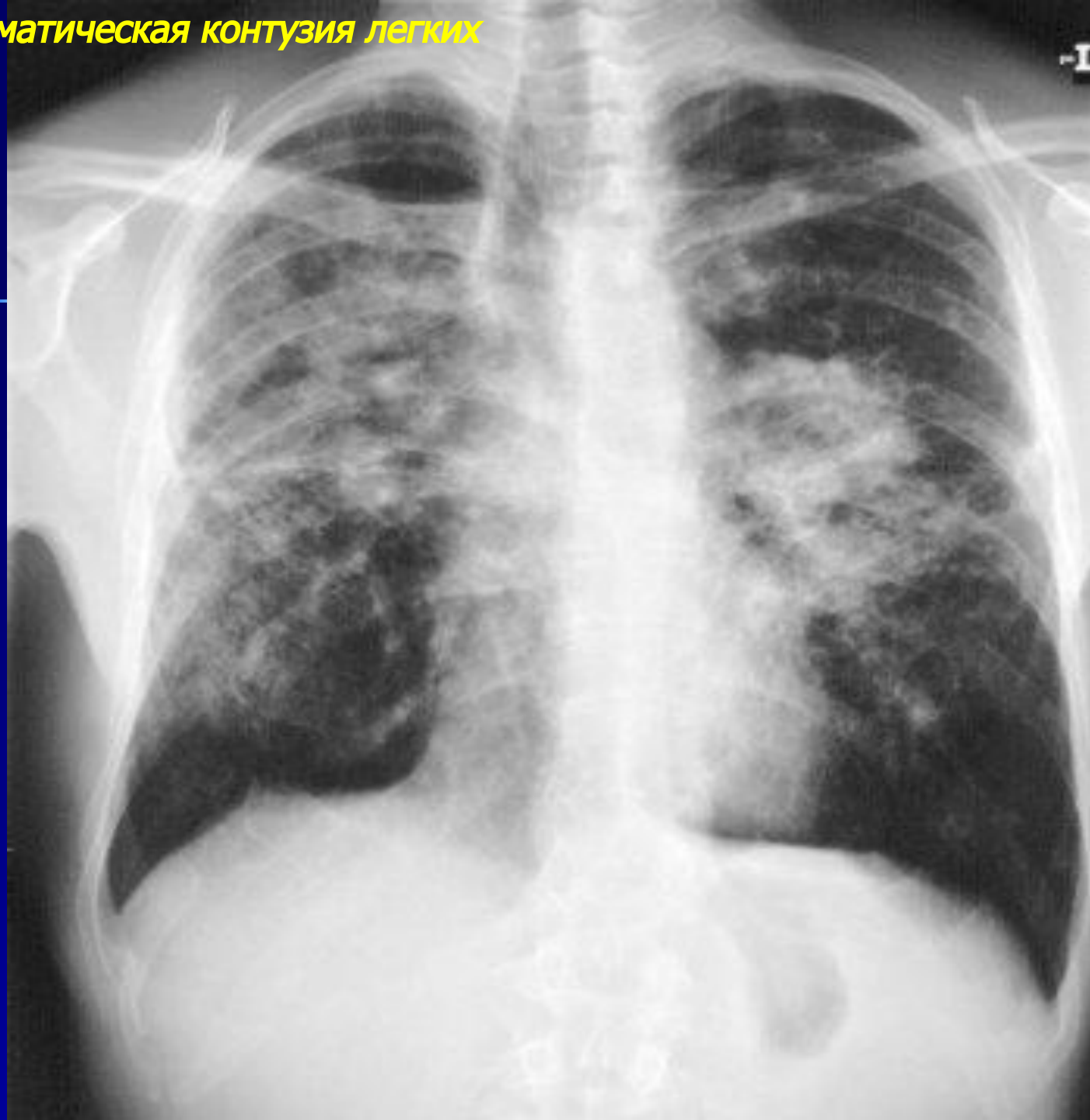
# *Повреждения легких*

**Травматическая гематома правого легкого**

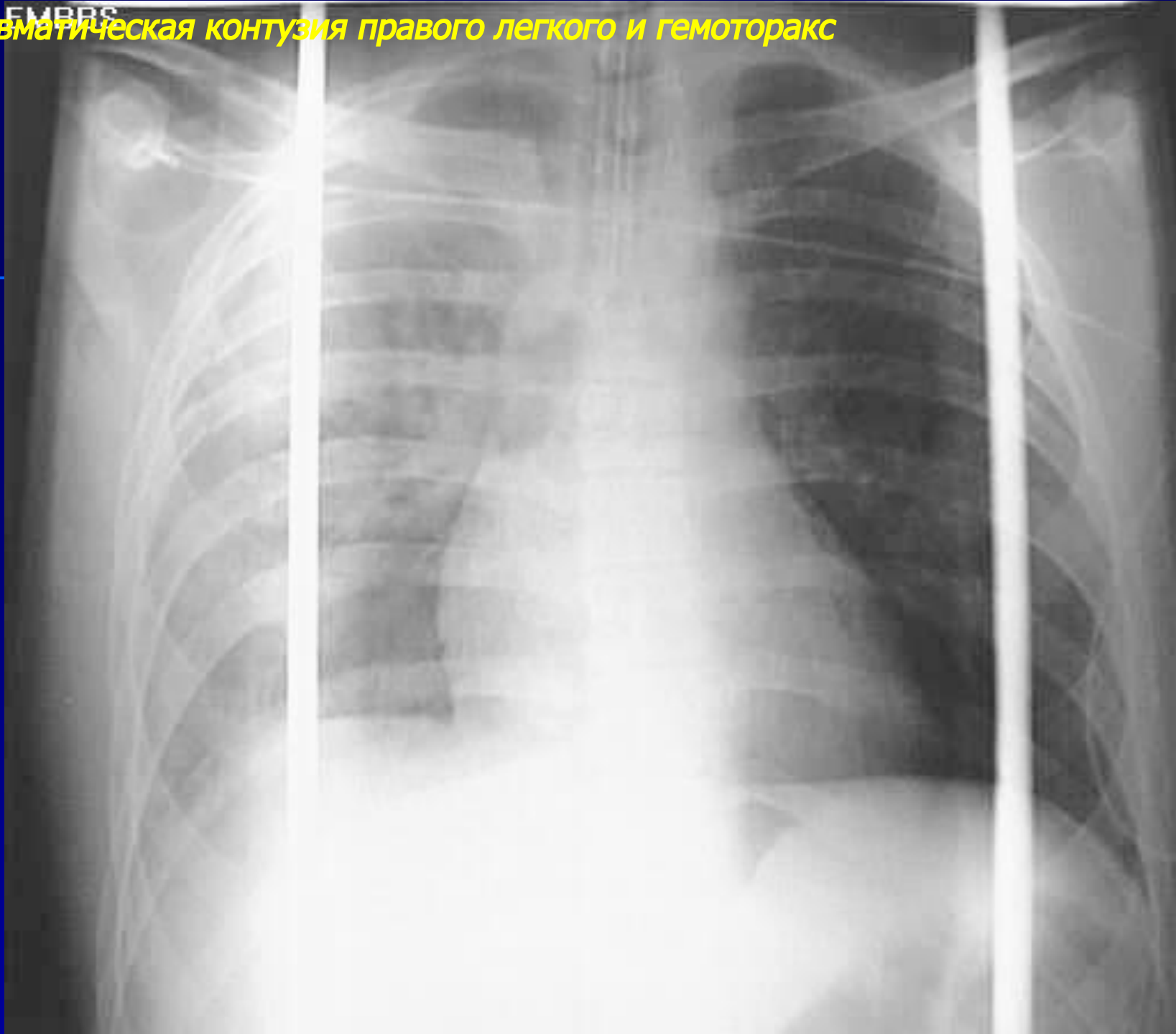




**Травматическая контузия легких**

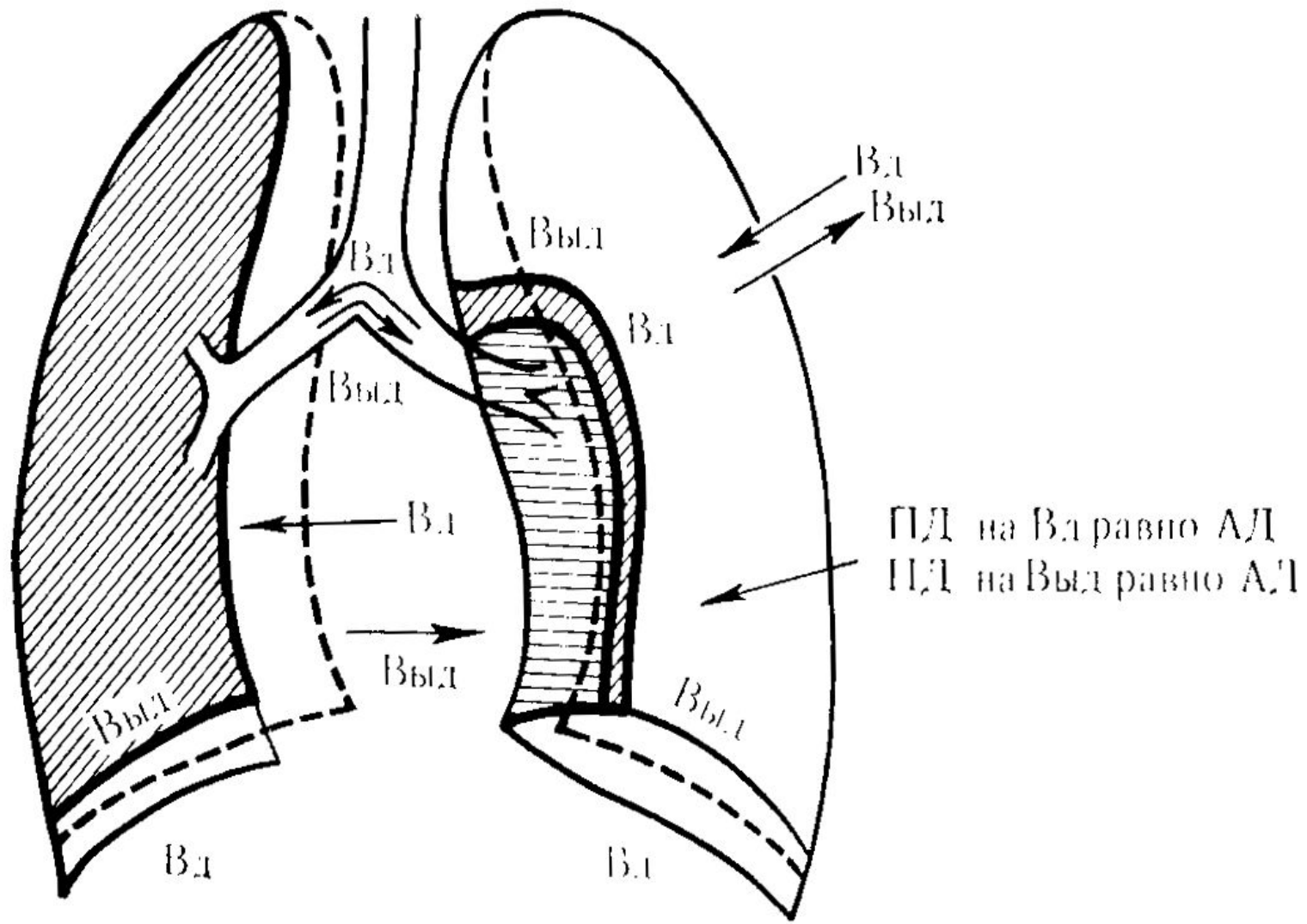


**Травматическая контузия правого легкого и гемоторакс**



# *Повреждения плевры*

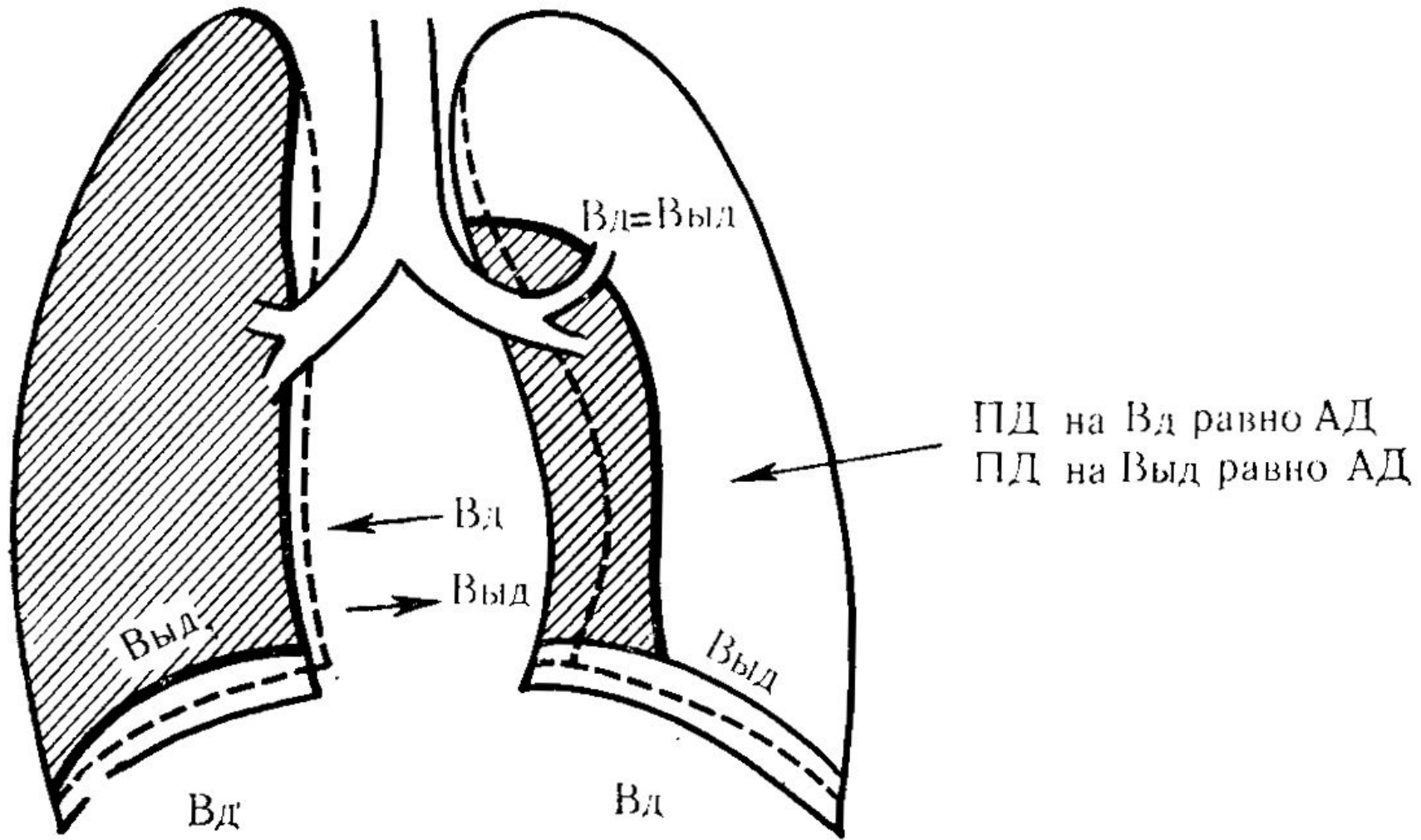
Вд — вдох; Выд — выдох; ПД — плевральное давление; АД — атмосферное давление. Нормальное положение средостения и диафрагмы в период дыхательной паузы изображено пунктиром.



Травматический пневмоторакс, открытый кнаружи.

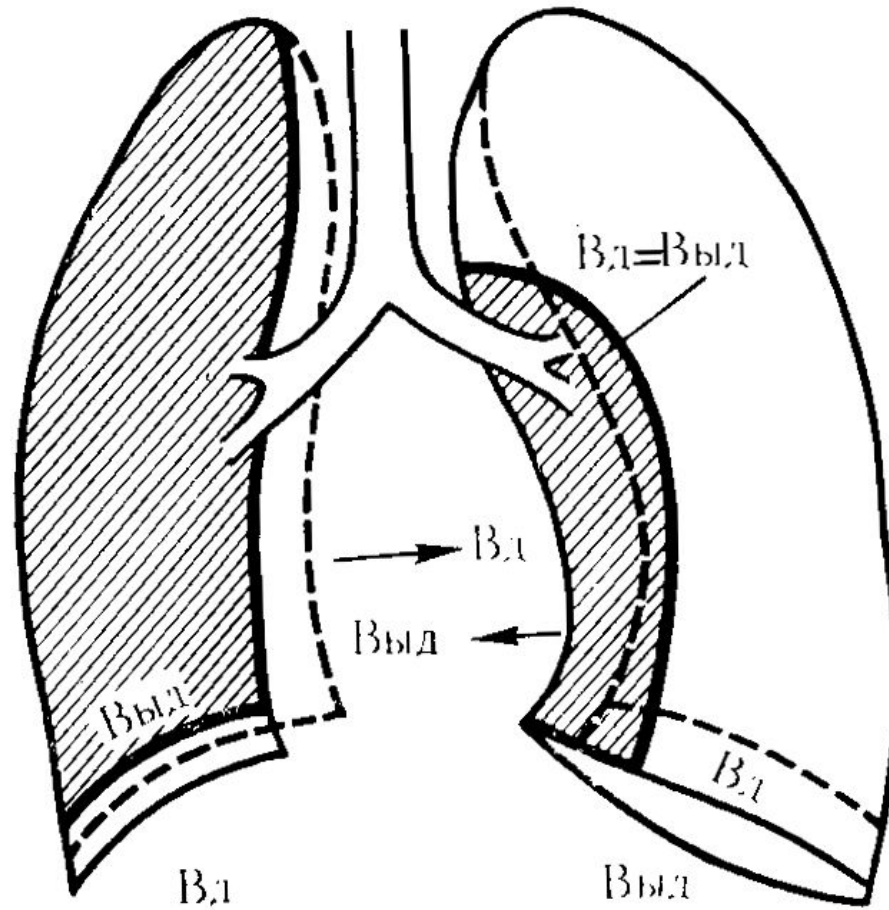


Вд — вдох; Выд — выдох; ПД — плевральное давление; АД — атмосферное давление. Нормальное положение средостения и диафрагмы в период дыхательной паузы изображено пунктиром.



Пневмоторакс, открытый внутрь.

Вд — вдох; Выд — выдох; ПД — плевральное давление; АД — атмосферное давление. Нормальное положение средостения и диафрагмы в период дыхательной паузы изображено пунктиром.



ПД на Вд равно АД  
ПД на Выд выше АД

Вентильный (клапанный) пневмоторакс,

**Частичный пневмоторакс слева**

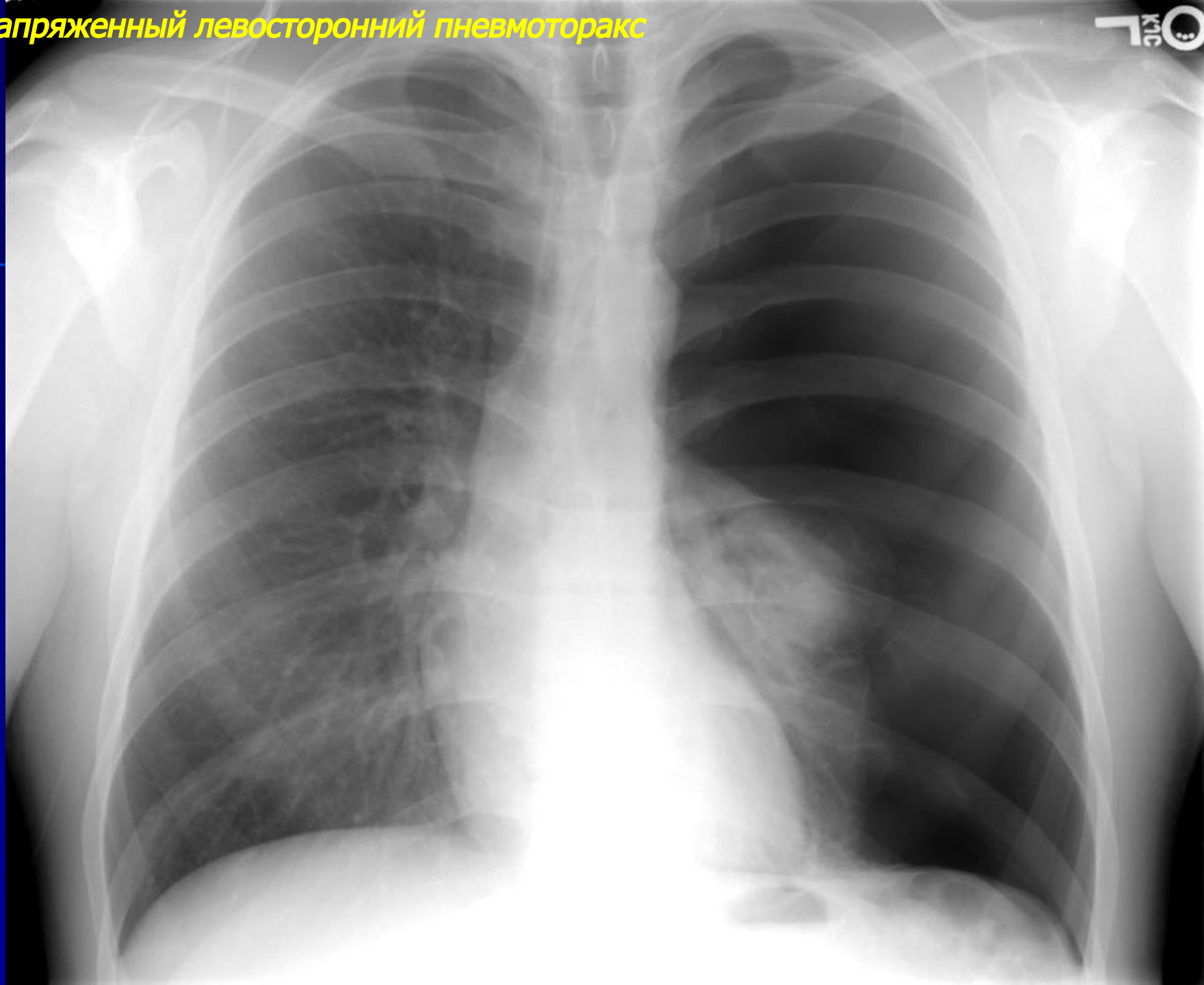


**Частичный ятрогенный пневмоторакс справа после прицельной биопсии**



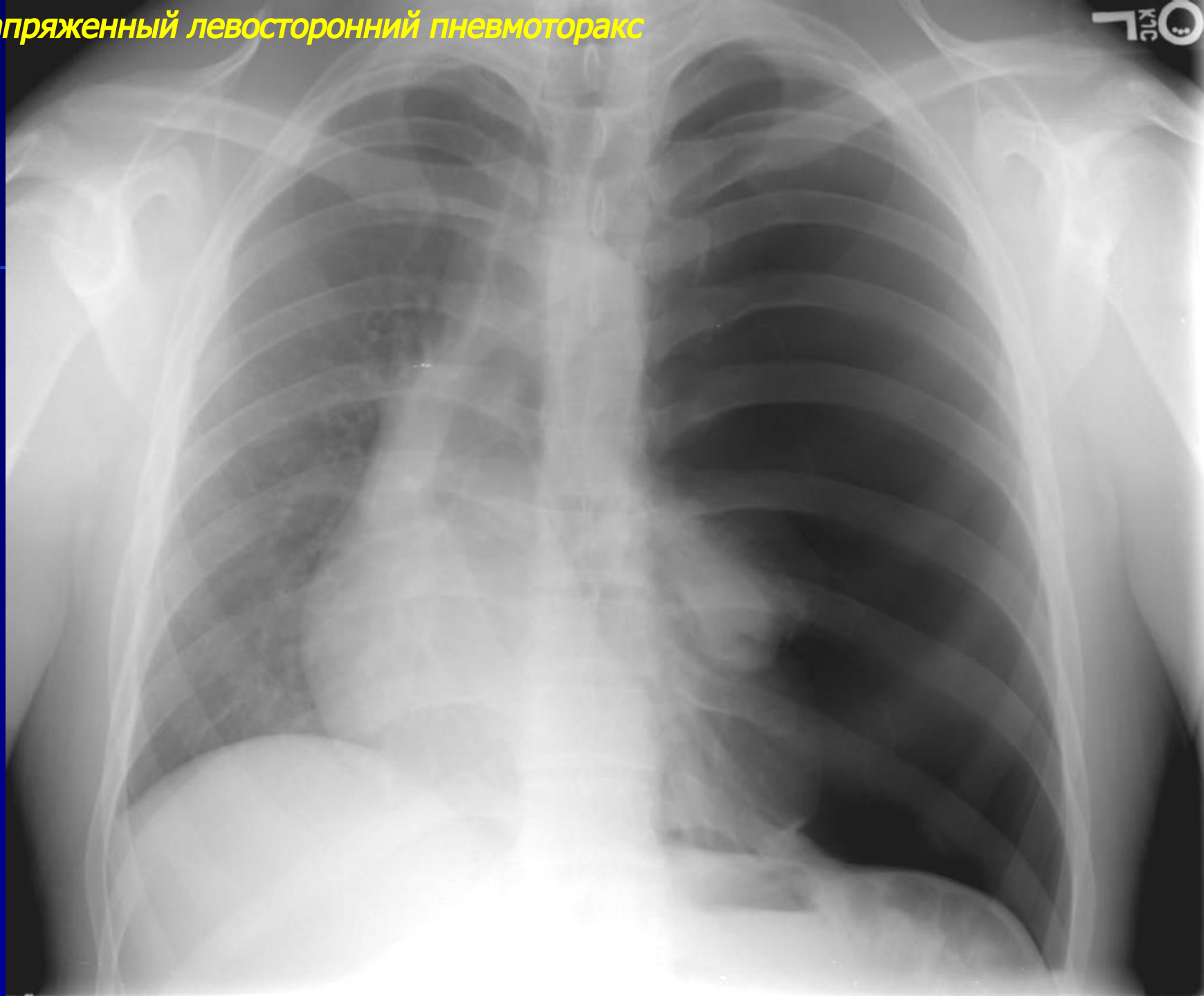
**Напряженный левосторонний пневмоторакс**

К1С  
0

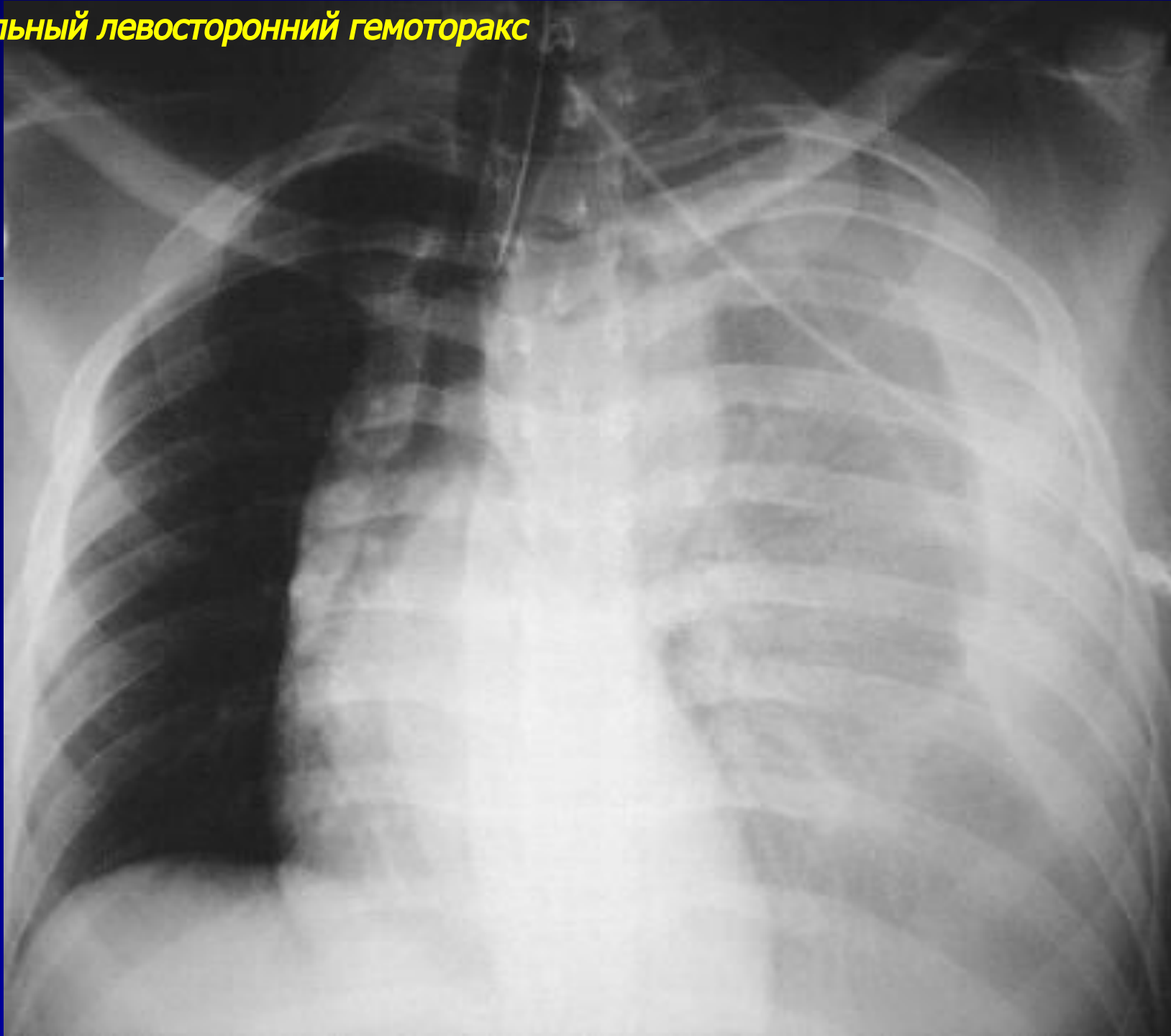




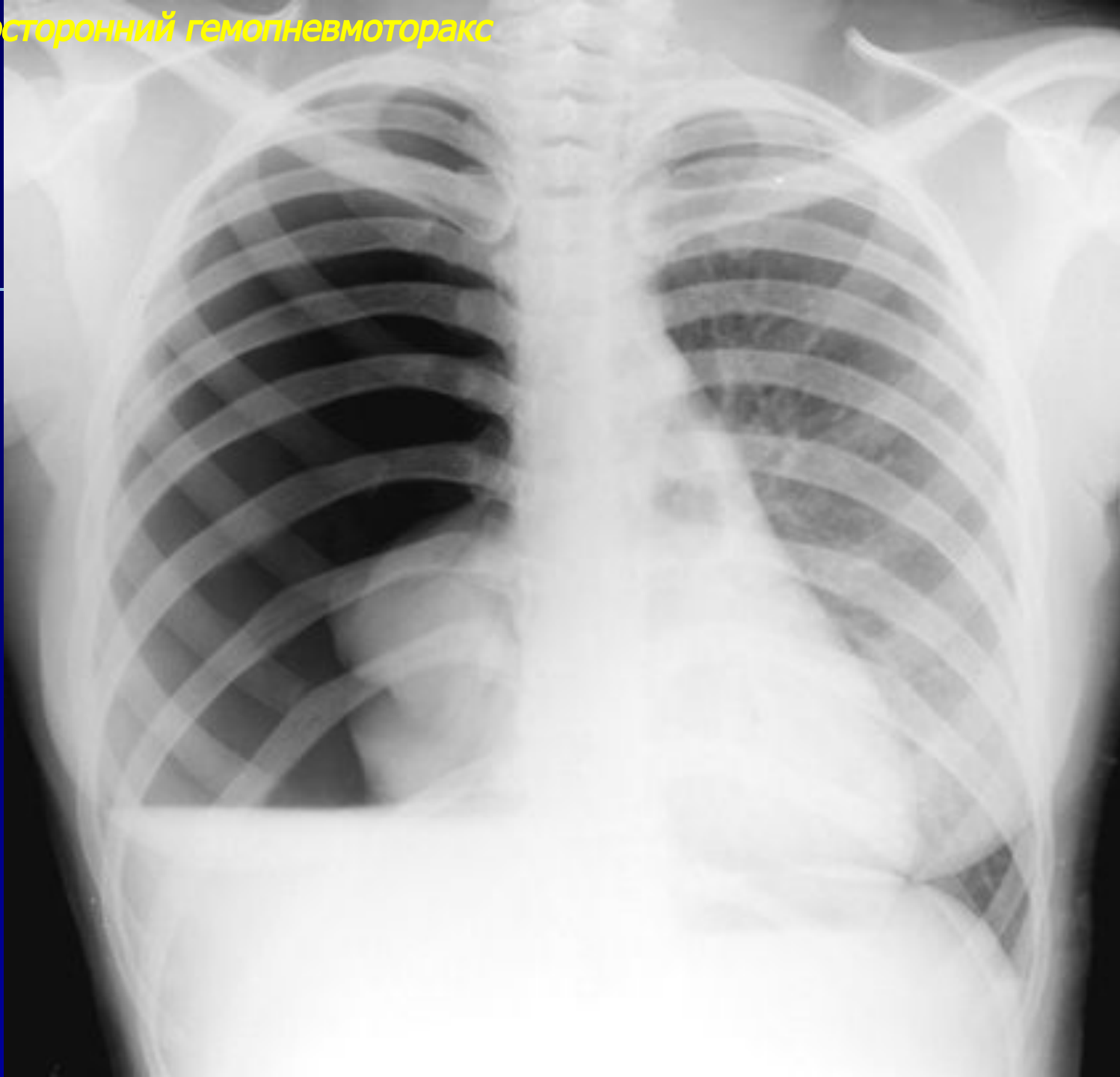
**Напряженный левосторонний пневмоторакс**



**Тотальный левосторонний гемоторакс**



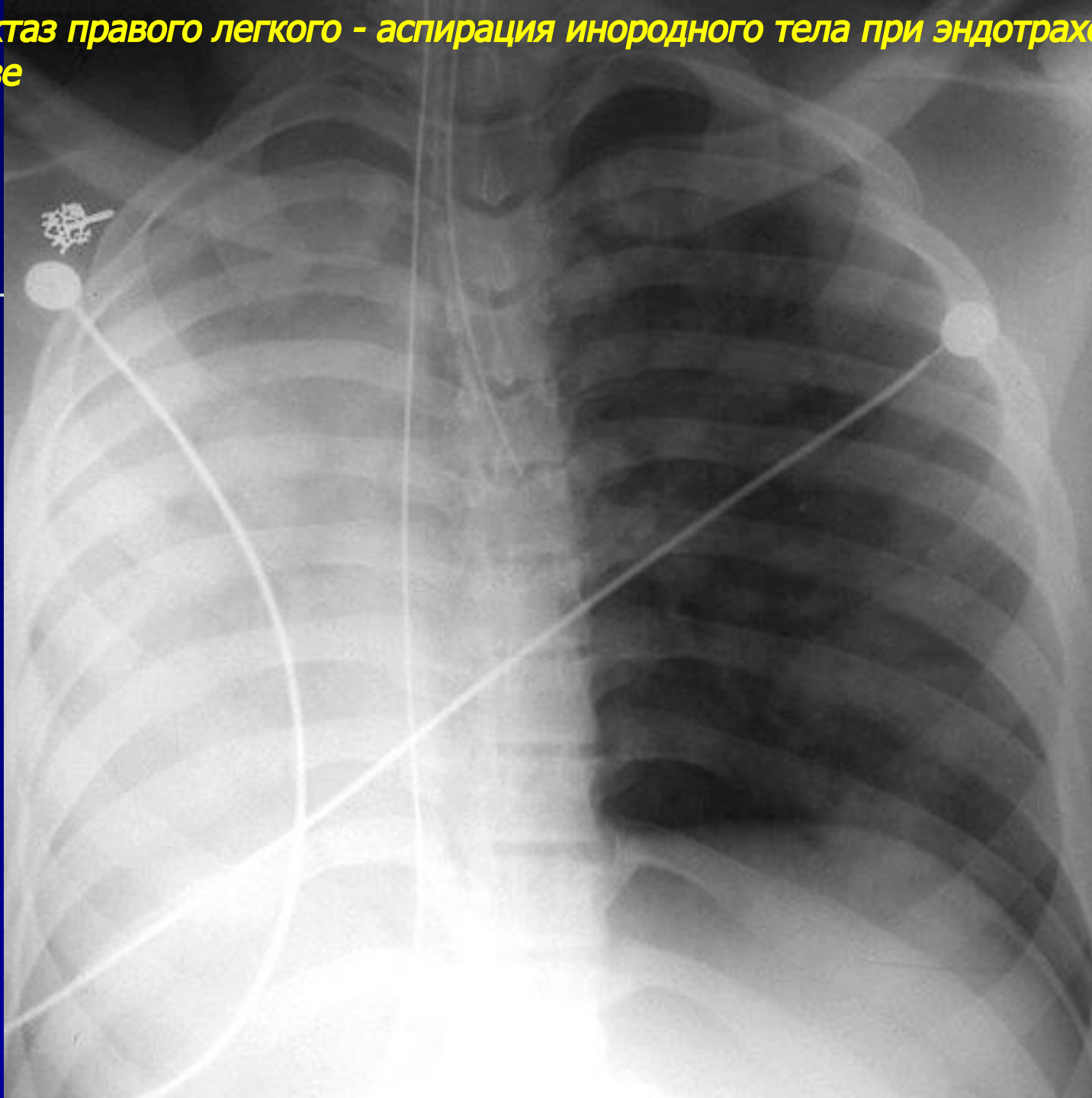
*Правосторонний гемопневмоторакс*



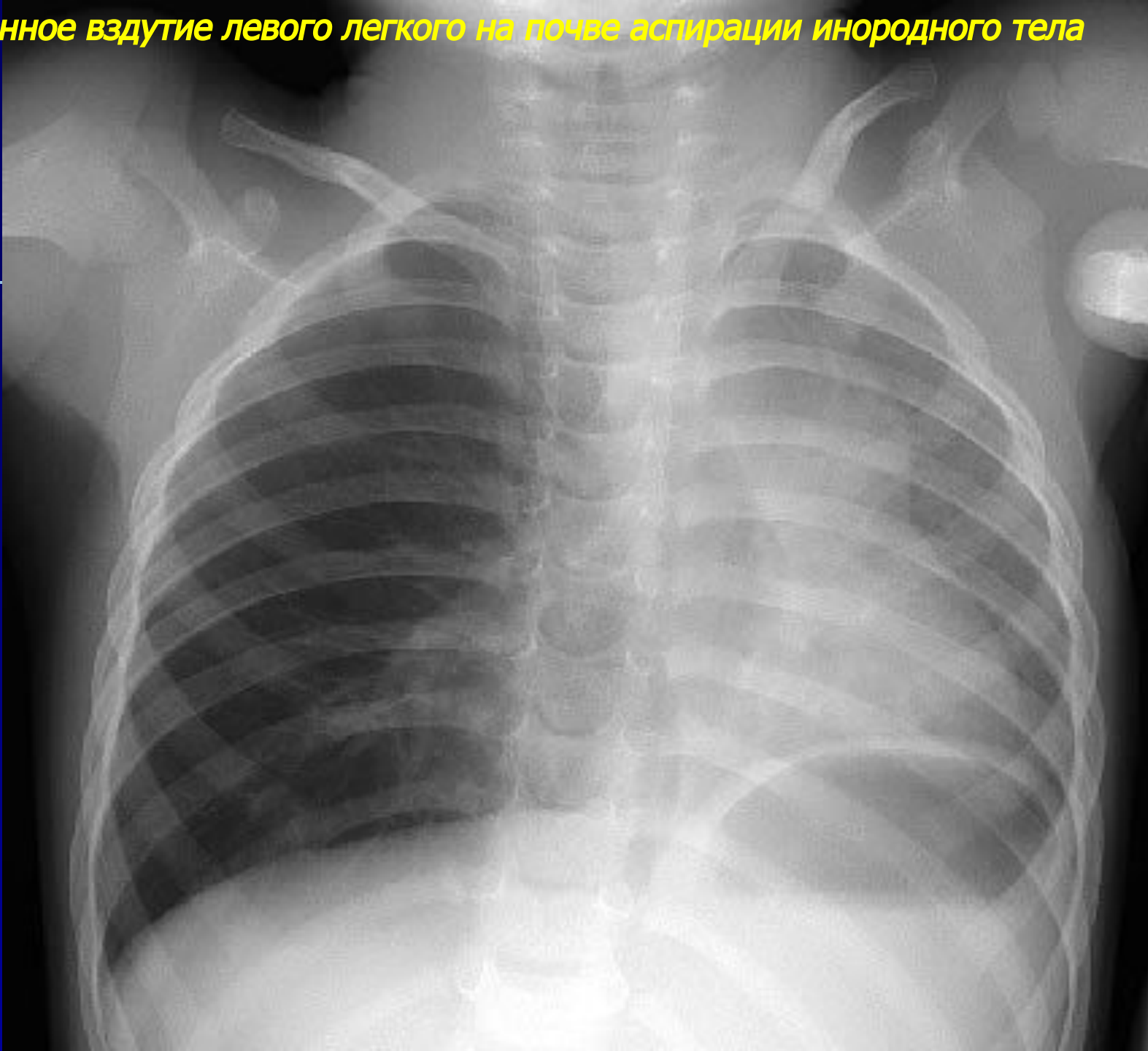


**ИНОРОДНЫЕ ТЕЛА БРОНХОВ**  
**И ЛЕГКИХ**

**Ателектаз правого легкого - аспирация инородного тела при эндотрахеальном наркозе**



**Клапанное вздутие левого легкого на почве аспирации инородного тела**



**Клапанное вздутие левого легкого на почве аспирации инородного тела  
(продолжение) КТ - орех в правом главном бронхе**



**Микролитиаз с утолщением плевры**

