

Londres





Londres : l'une des plus belles villes du monde

- Londres est la capitale de l'Angleterre
- Située au sud-est de la Grande Bretagne. C'est La plus grande ville du Royaume-Uni.

Londres est l'une des villes mondiales les plus importantes du monde

La ville exerce un impact sur les arts, le commerce, l'éducation, le divertissement, la mode, les finances, les médias, la recherche et le développement, le tourisme et les transports.

A stylized map of London, England, showing the River Thames flowing through the center. The map is divided into four main districts, each labeled with text in a brown, serif font. The River Thames is depicted in light blue, winding from the top center towards the bottom right. The districts are: City of Westminster (top left), The City (top right), The West End (bottom left), and The East End (bottom right). The map uses a color palette of yellow, green, red, and blue to represent different areas and landmarks. A light blue rectangular box is positioned at the top center, containing the title.

Parties de Londres

City of
Westmin
ster

The
City

The West
End

The East
End

City of Westminster

- Westminster est la partie administrative de Londres.
- C'est le siège du gouvernement britannique.
- Les chambres du **Parlement** sont situées ici.



An aerial photograph of London's City financial district, showing a dense cluster of skyscrapers and older buildings. The Gherkin (30 St Mary Axe) is prominent in the center, and the Lloyd's building is visible to its left. The surrounding area is filled with a mix of modern and traditional architecture.

The City

- La City est la partie la plus ancienne de Londres.
- C'est aujourd'hui le célèbre quartier financier de Londres.
- Il y a beaucoup de banques et de bureaux ici.

The East End

- Dans l'East End vivent des **travailleurs**.
- C'est le centre des **docks** et de l'**industrie lourde** de Londres.
- Aujourd'hui, l'East End est une zone avec de petits **bureaux**, des **usines** et des **ateliers**.





The West End

- Dans le West End vivent des gens riches.
- Cette partie de Londres est connue pour ses théâtres, ses salles de concert, ses musées, ses commerces et sa vie nocturne.



Celebrities de Londres
Célébrités de Londres
Célébrités de Londres
Célébrités de Londres



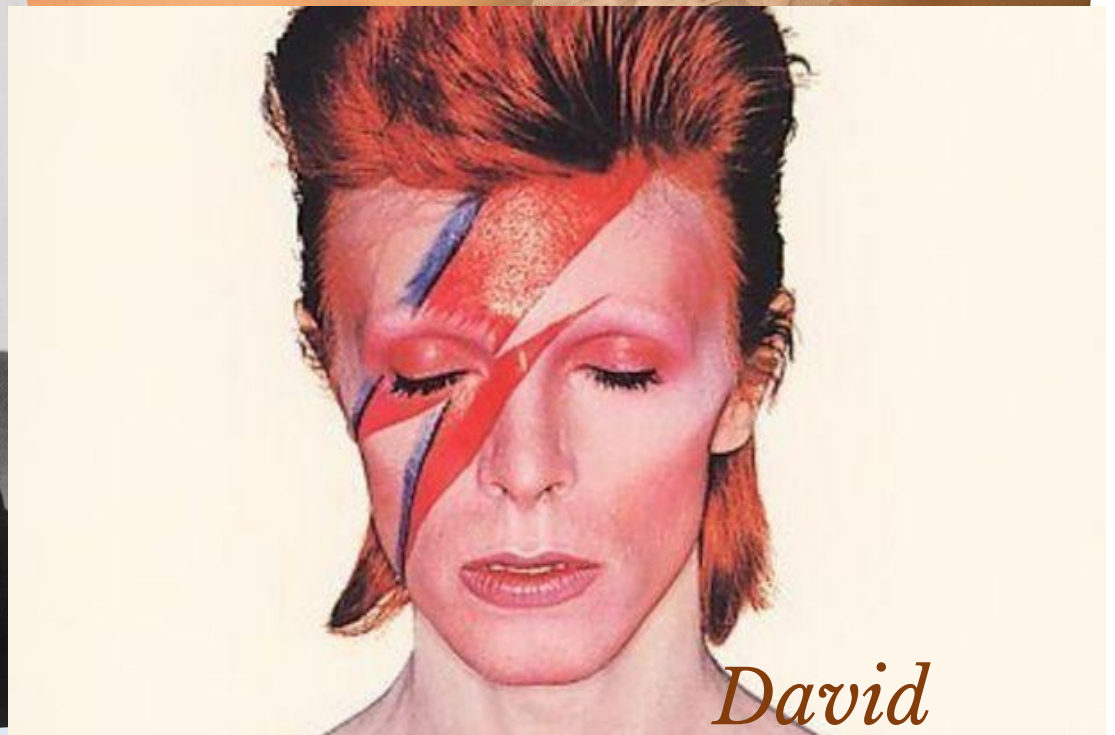
Kiera Knightley



Charlie Chaplin

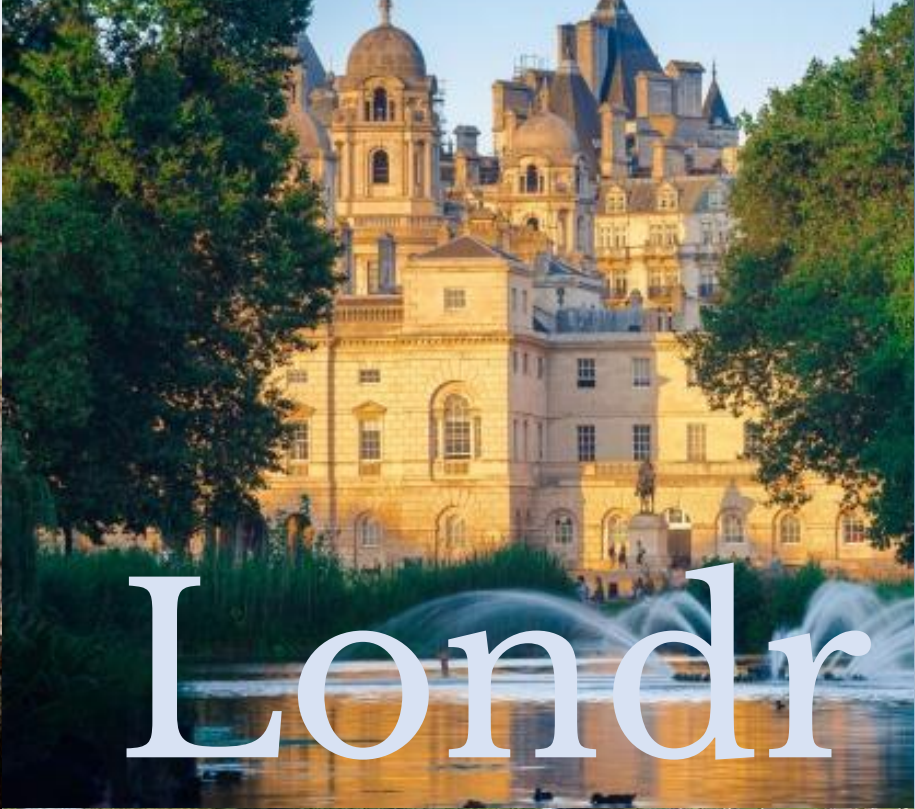


Alfred Hitchcock



David Bowie

Celebrities de Londres
Célébrités de Londres
Célébrités de Londres
Célébrités de Londres



Londr es

