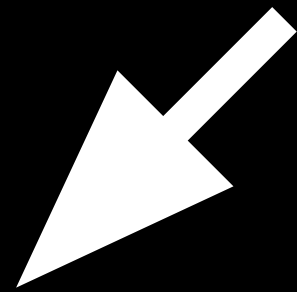


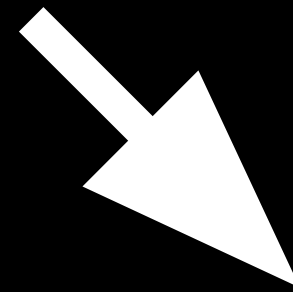
# Эквалайзер

обработка, связанная с изменением тембра сигнала

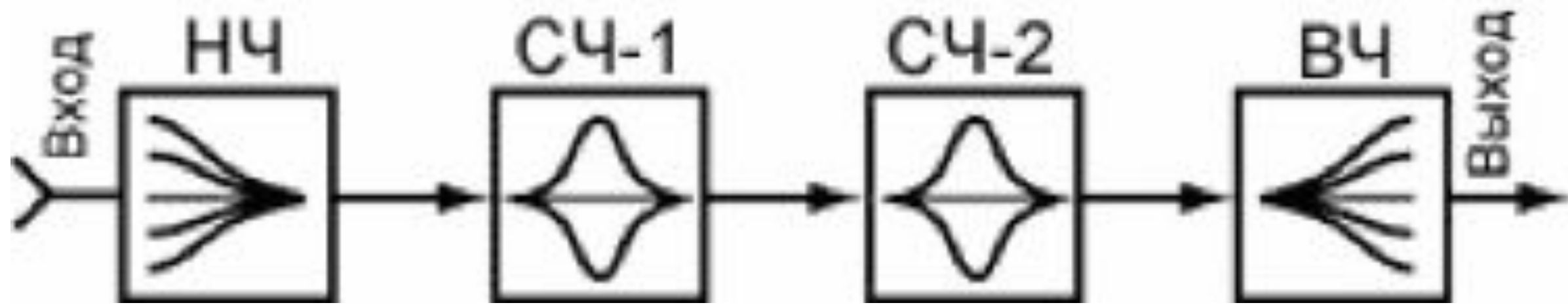
# Эквалайзеры

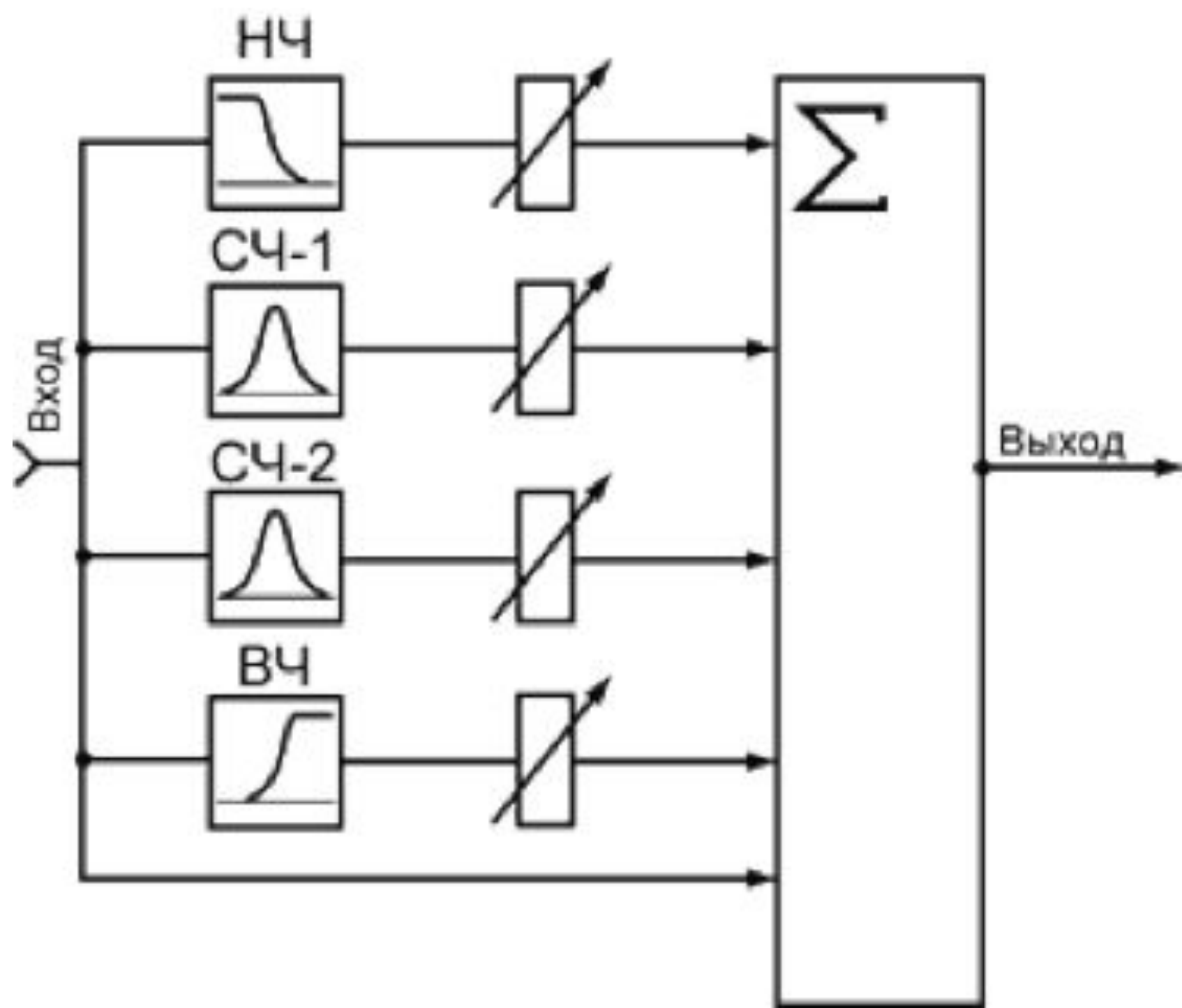


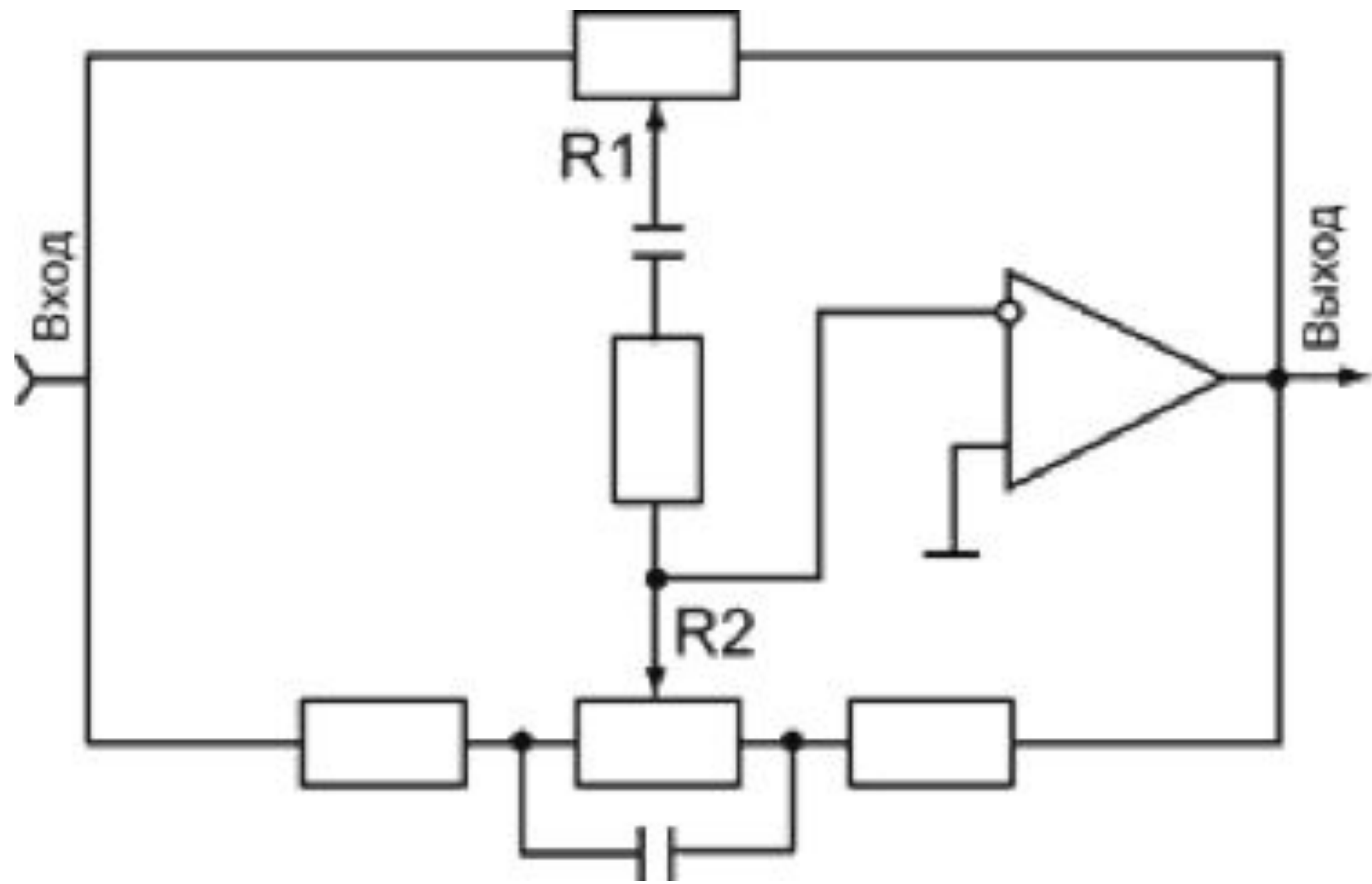
Эквалайзеры  
для ручного,  
оперативного  
изменения АЧХ



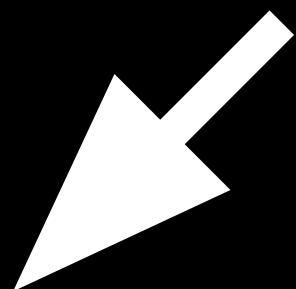
Эквалайзеры  
для ограничения  
диапазона  
(полосы частот)



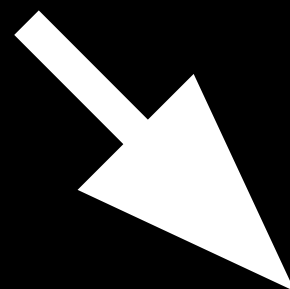




# Эквалайзеры



Параметрические



Графические





# СРЕДНИЕ ЧАСТОТЫ



пф

частота

- 4,0
  - 2,8
  - 2,0
  - 1,4
  - 1,0
  - 0,71
  - 0,50
  - 0,36
  - 0,25
  - 0,18
  - 0,12
- КГц



полоса

- 1,4
- 1,0
- 0,7
- 0,5
- 0,3



ОКТАВЫ

уровень

- 2,5
- 5
- 7,5
- 10
- 12,5
- ДБ
- 0
- 2,5
- 5
- 7,5
- 10
- 12,5
- +ДБ



- 22,4
  - 16,0
  - 11,2
  - 8,0
  - 5,6
  - 4,0
  - 2,8
  - 2,0
  - 1,4
  - 1,0
  - 0,7
- КГц





O/LOAD

12  
0  
6

IN  
OUT

0dB  
-6  
+6

SCALE  $\sqrt{30\text{ Hz}}$  LEVEL

A



O/LOAD

12  
0  
6

IN  
OUT

0dB  
-6  
+6

SCALE  $\sqrt{30\text{ Hz}}$  LEVEL

B



**KLARK-TEKNIK**

DN360 GRAPHIC EQUALISER

**A**

25 31 40 50 63 80 100 125 160 200 250 315 400 500 630 800 1K 1K25 1K6 2K 2K5 3K15 4K 5K 6K3 8K 10K 12K5 16K 20K

Graphic equalizer section A features 20 vertical sliders. The frequency labels below the sliders are: 25, 31, 40, 50, 63, 80, 100, 125, 160, 200, 250, 315, 400, 500, 630, 800, 1K, 1K25, 1K6, 2K, 2K5, 3K15, 4K, 5K, 6K3, 8K, 10K, 12K5, 16K, 20K. The vertical axis is marked with +6, 0, and -12 dB.

**A**

O/LOAD

Eq  OUT

IN  OUT

SCALE 12 6

LEVEL 0dB -∞ +6

30 Hz

Graphic equalizer section A control panel includes a red O/LOAD indicator, a 12/6 dB scale selector, an input/output switch, and a level knob with a scale from -∞ to +6 dB. A 30 Hz frequency response curve is indicated.

**B**

25 31 40 50 63 80 100 125 160 200 250 315 400 500 630 800 1K 1K25 1K6 2K 2K5 3K15 4K 5K 6K3 8K 10K 12K5 16K 20K

Graphic equalizer section B features 20 vertical sliders. The frequency labels below the sliders are: 25, 31, 40, 50, 63, 80, 100, 125, 160, 200, 250, 315, 400, 500, 630, 800, 1K, 1K25, 1K6, 2K, 2K5, 3K15, 4K, 5K, 6K3, 8K, 10K, 12K5, 16K, 20K. The vertical axis is marked with +6, 0, and -12 dB.

**B**

O/LOAD

Eq  OUT

IN  OUT

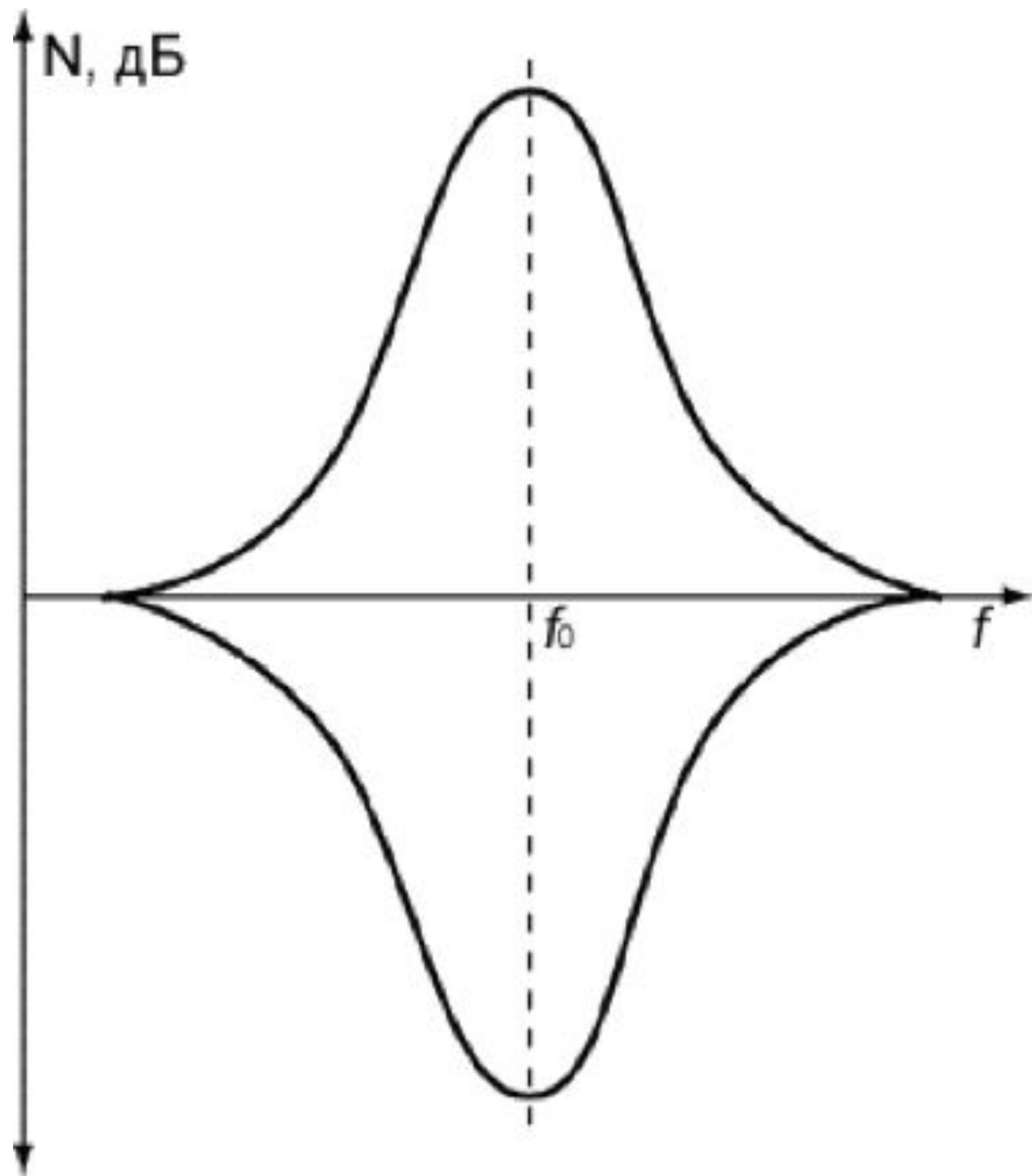
SCALE 12 6

LEVEL 0dB -∞ +6

30 Hz

Graphic equalizer section B control panel includes a red O/LOAD indicator, a 12/6 dB scale selector, an input/output switch, and a level knob with a scale from -∞ to +6 dB. A 30 Hz frequency response curve is indicated.

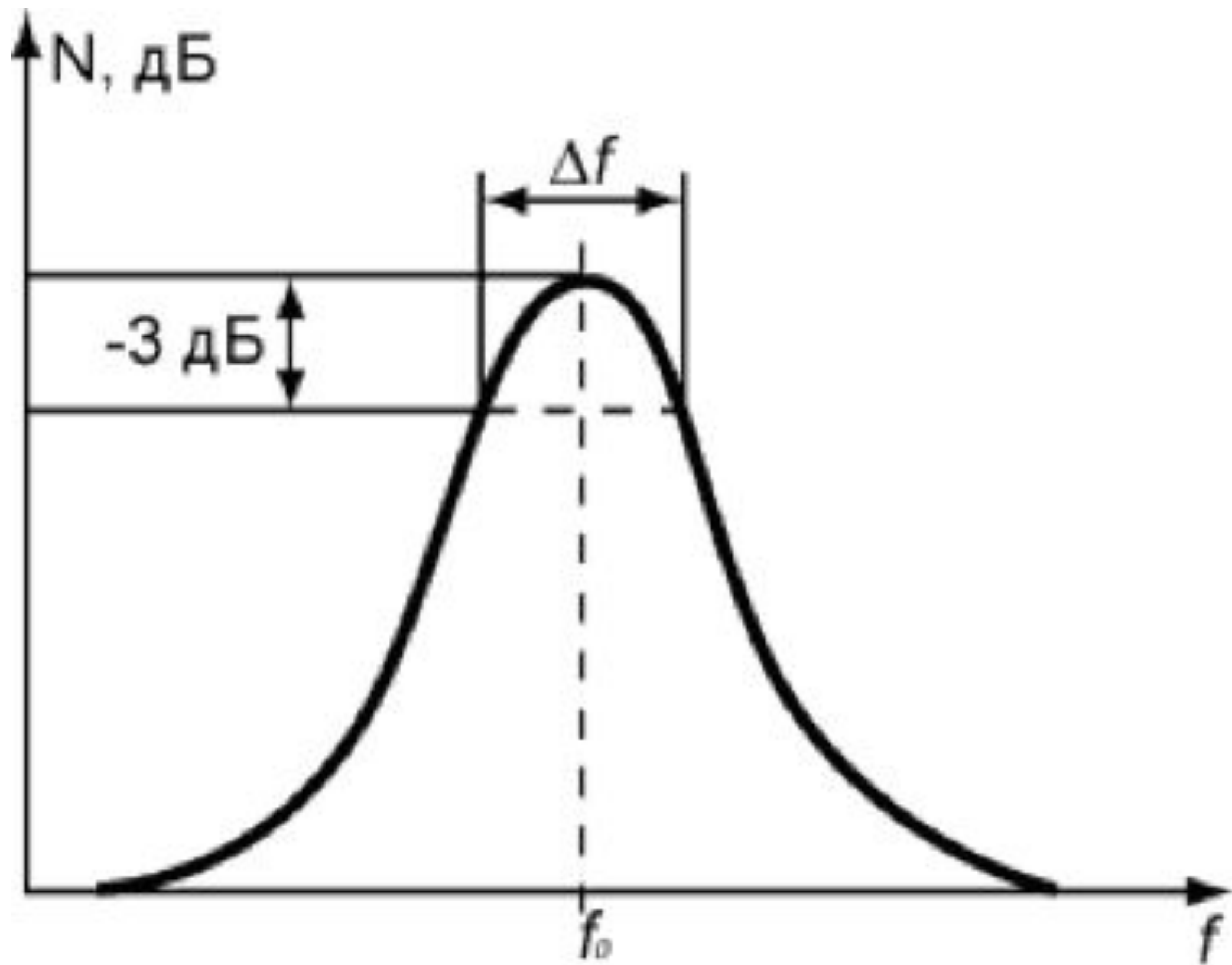
# Параметрический эквалайзер













MIDS

IN 3.2 7.5

0.45 kHz 20 HMF

175 75 750

50 Hz 1k5 LMF

MIC

Диапазон	Описание	Эффект
16-60 Гц <b>Суб-бас</b>	Ощущение мощи; чувствуется больше, чем слышится.	Слишком большой подъем дает грязь
60-250 Гц <b>Бас</b>	Основные ноты ритм-секции; делает музыку “жирной” или “тонкой”.	Слишком большой подъем делает звучание гулким
250-2000 Гц <b>Низкая середина</b>	Здесь лежат нижние гармоники большинства инструментов.	Подъем 500-1000 Гц дает “медное духовое! звучание, 1-2 кГц — “жестяное”
2 кГц - 4 кГц <b>Высокая середина</b>	Распознавание звуков речи, таких, как “м”, “б”, “в”.	Слишком громко — утомляет слух.
4 кГц - 6 кГц <b>Презенс</b>	Чистота и определенность звучания голосов и инструментов.	Подъем — музыка становится “ближе”.
6 кГц - 16 кГц <b>Бриллианс (блеск)</b>	Управляет блеском и ясностью.	Слишком большой подъем — шепелявость звучания речи.