

28. Женская половая система -2.

Яйцеводы.

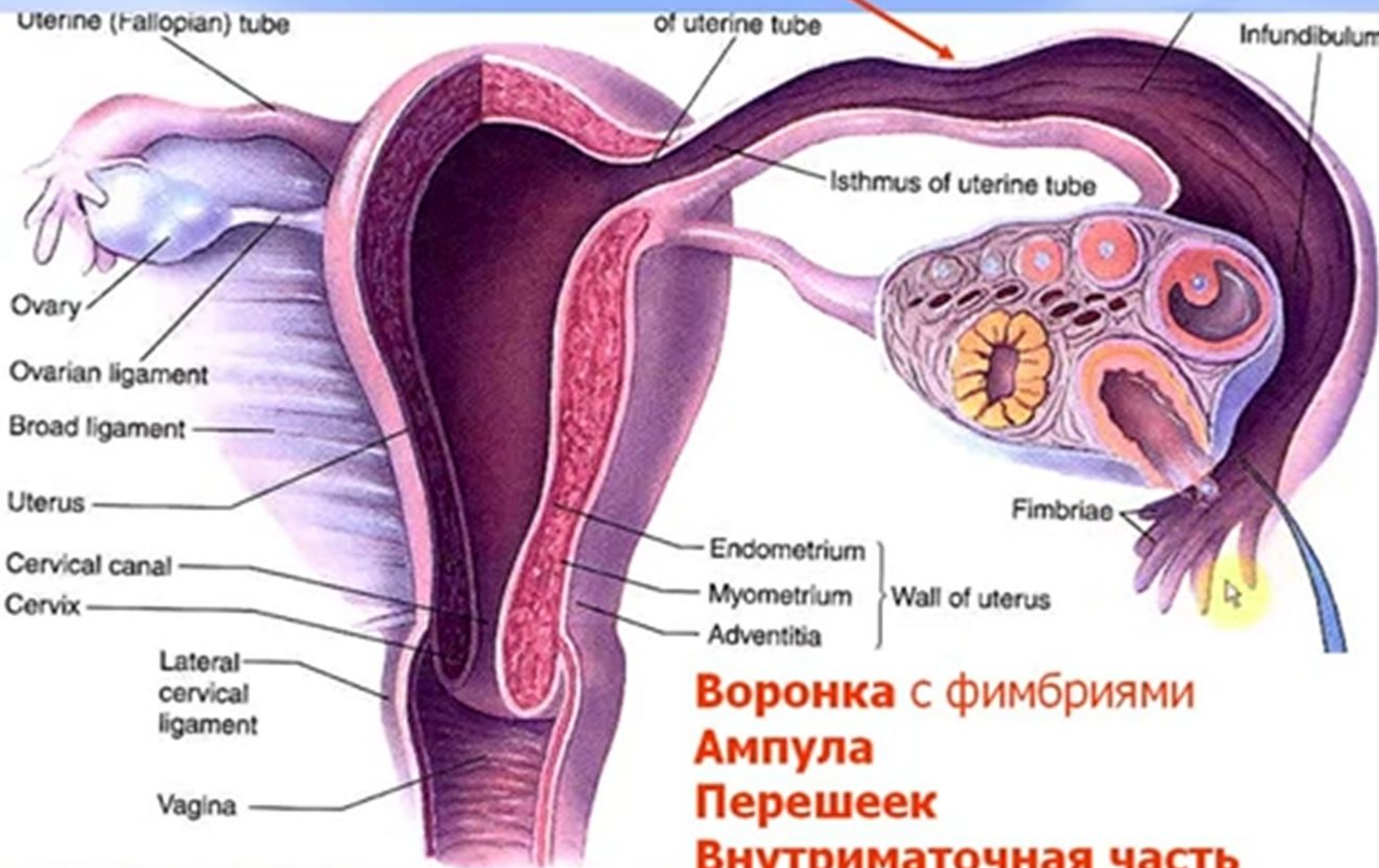
Матка.

Половой цикл.

Молочные железы.

- Матка, яйцеводы, влагалище. Строение, функции, развитие. Возрастные изменения. Менструальный цикл.
- Циклические изменения органов женской половой системы и их гормональная регуляция.
- Молочная железа. Развитие, строение, гистофизиология, регуляция.

Яйцеводы (маточные трубы)

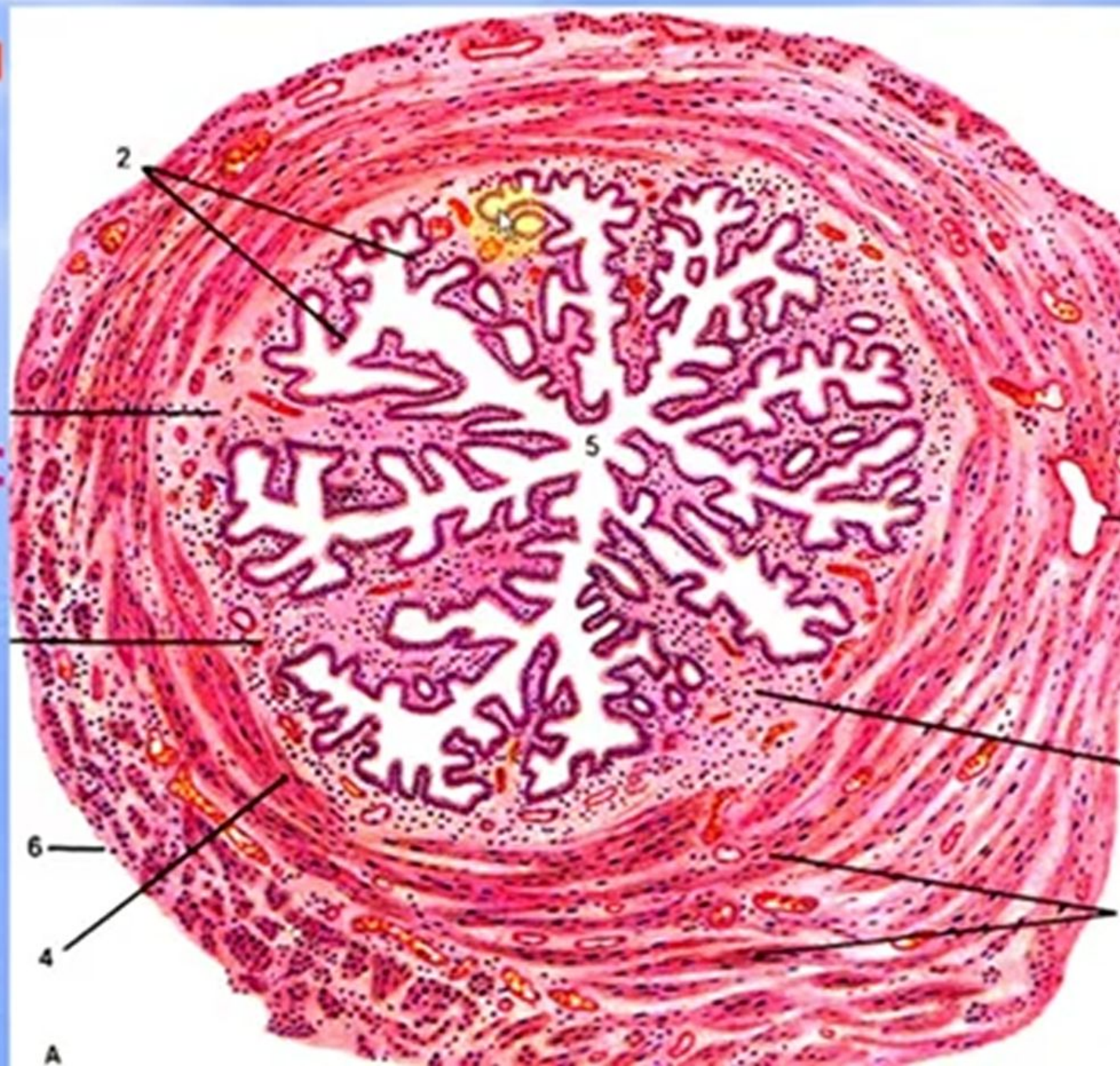


Яйцевод (маточная труба) –

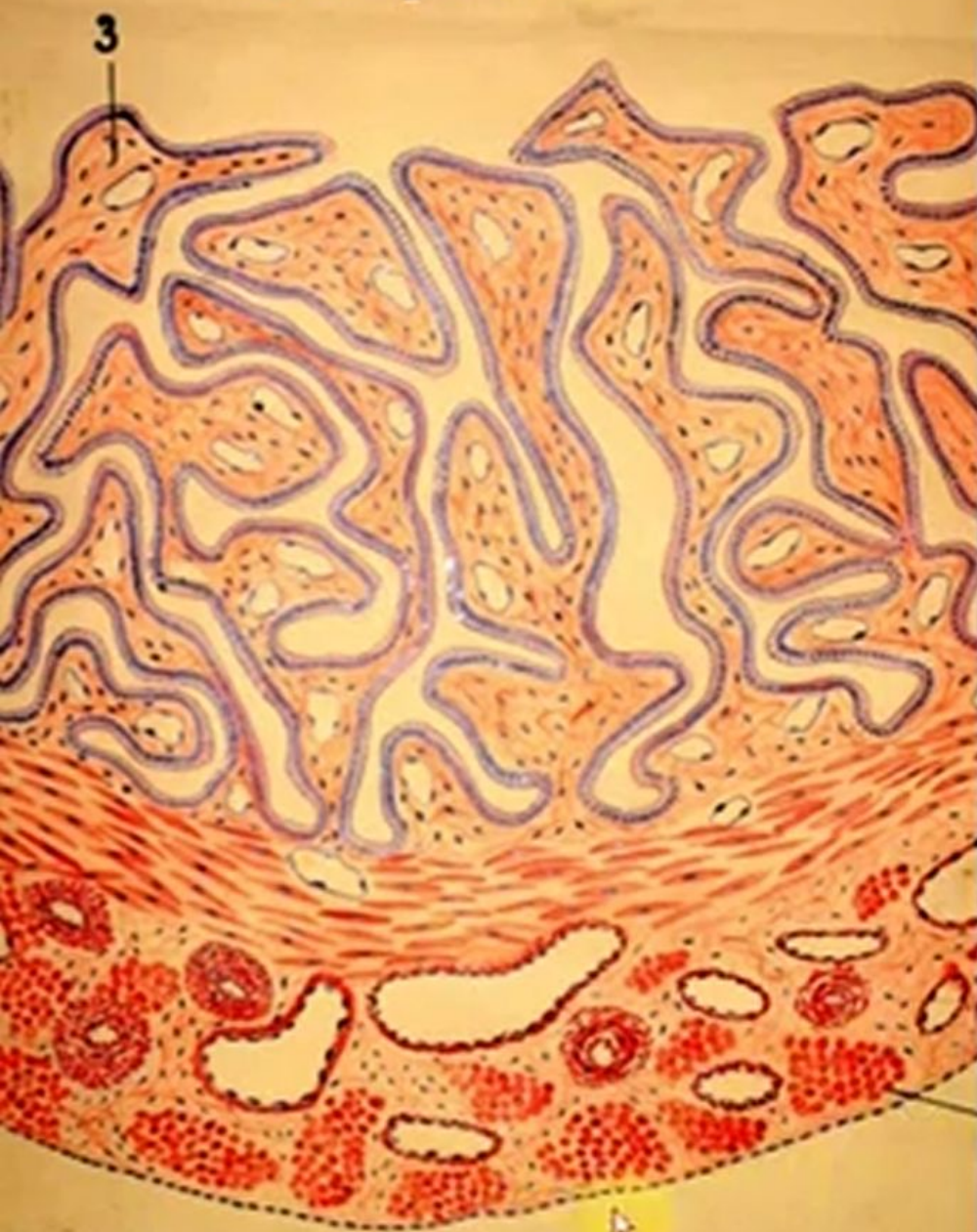
слоистый.
Трубчатый
орган →

3 оболочки:

- слизистая
- мышечная
- серозная

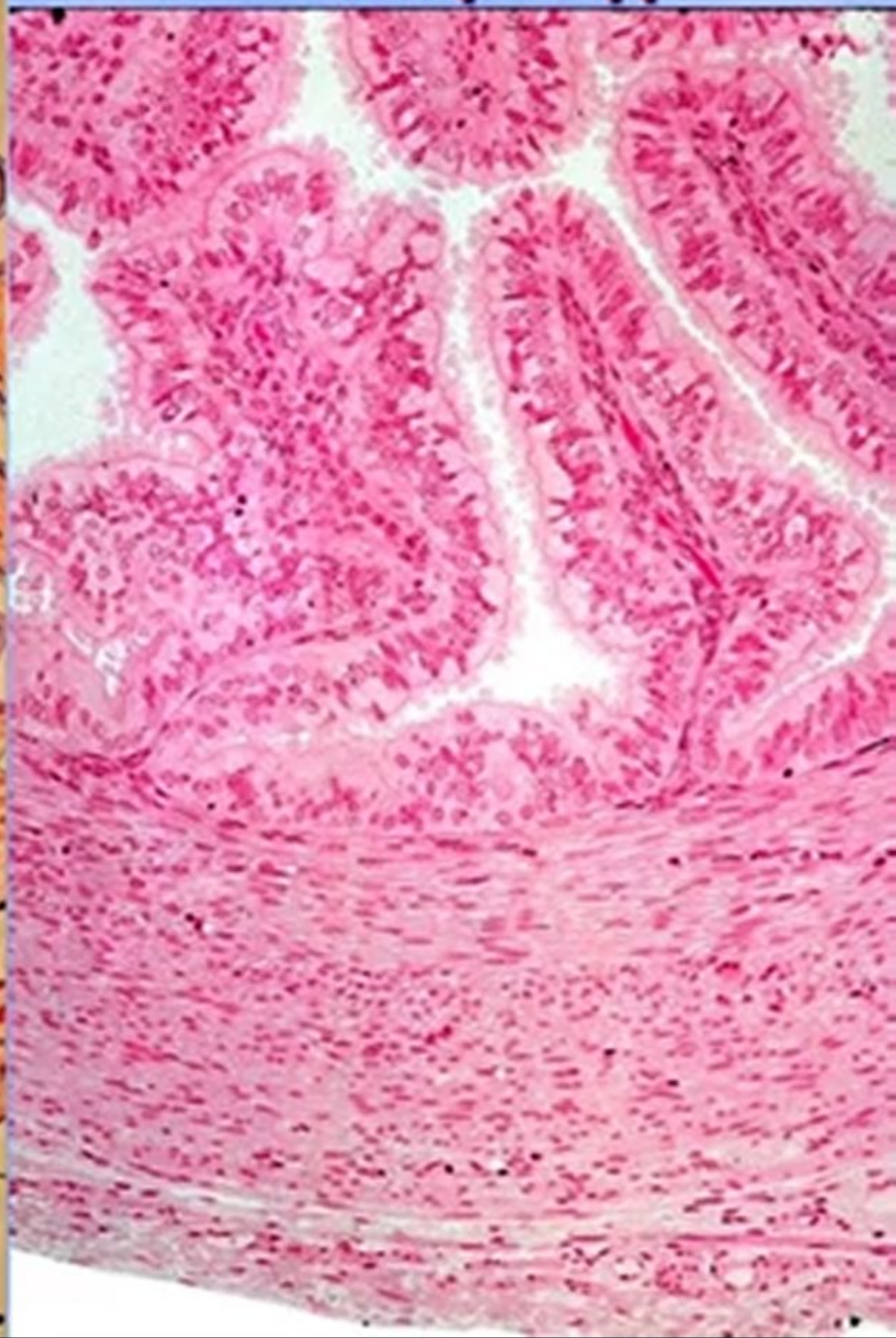


ЯЙЦЕВОД

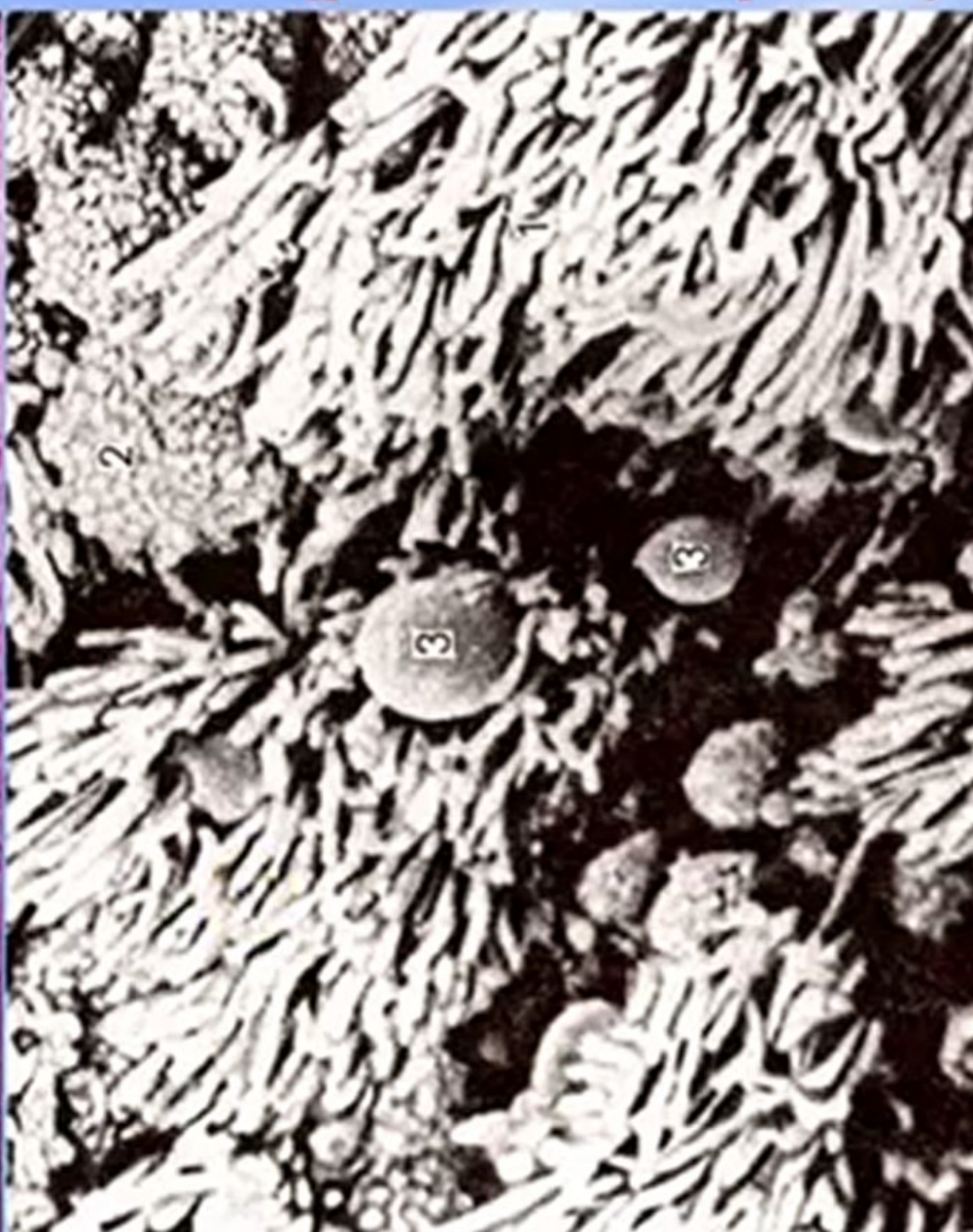
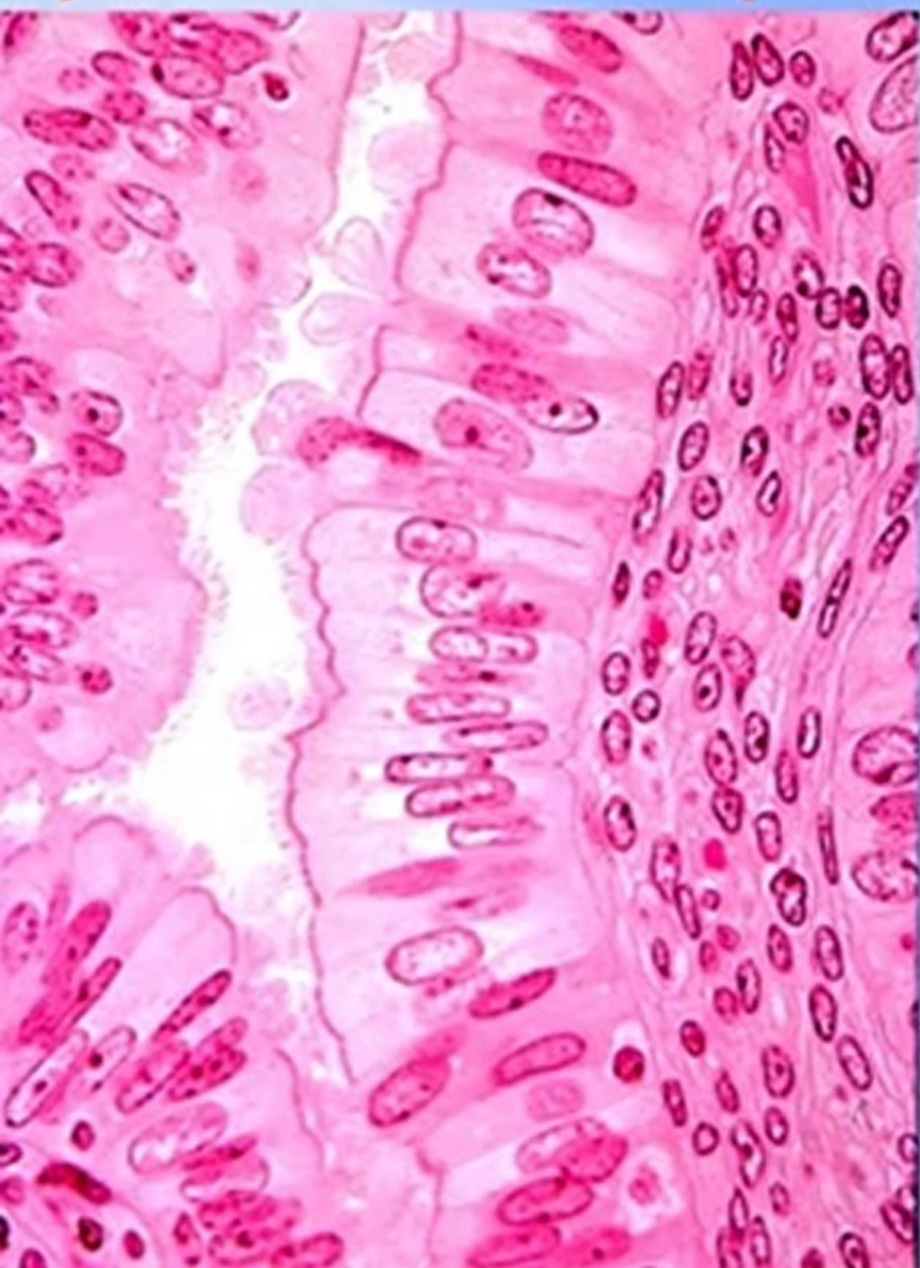


ВНУТРЕННИЙ ПЛОС

Яйцевод

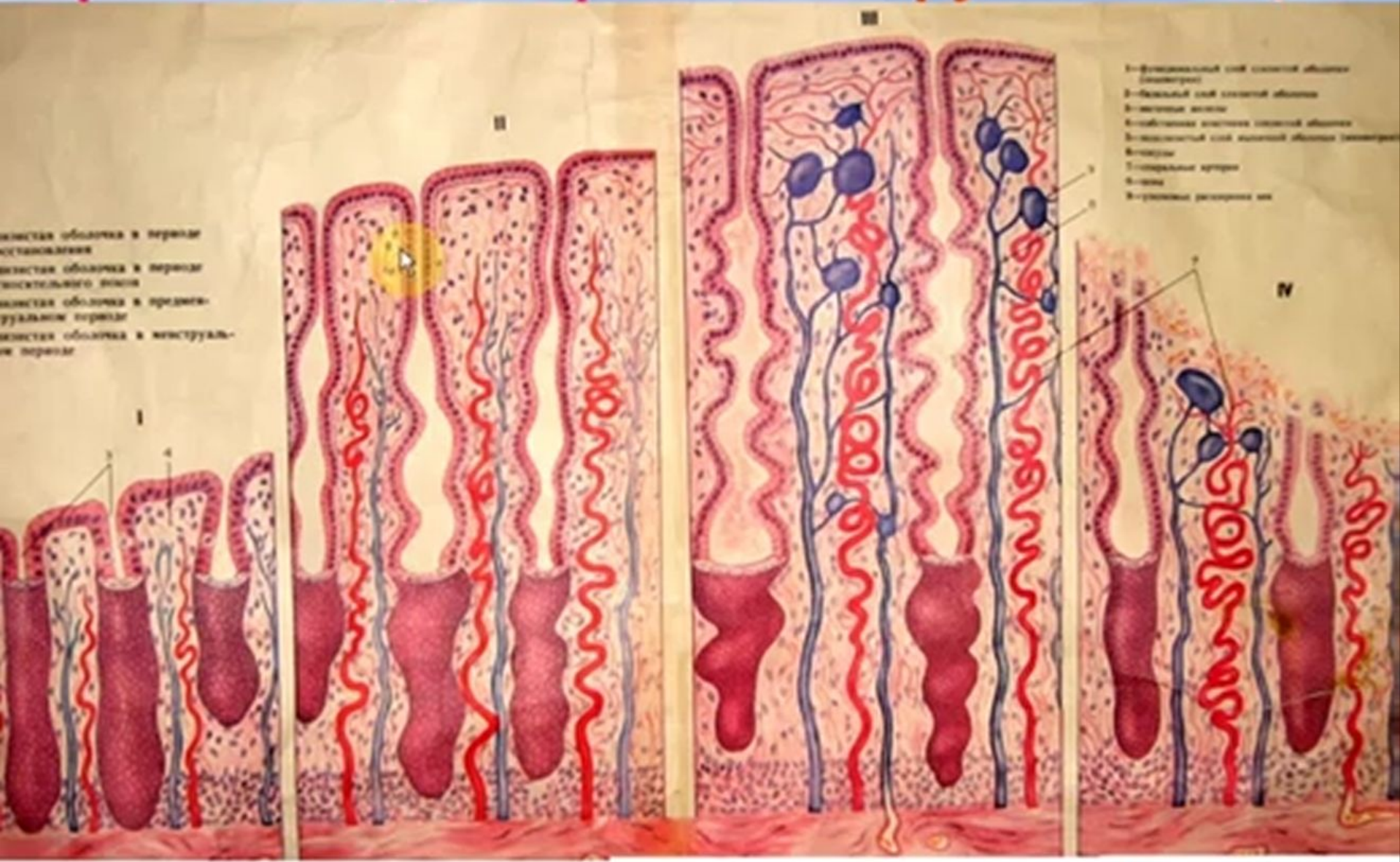


**Покровный эпителий – однослойный
призматический мерцательный (ресн. и секр. кл.)**



Строение эндометрия. Менструальный цикл

внутренняя оболочка в периоде
становления
внутренняя оболочка в периоде
восстановления
внутренняя оболочка в предмен-
струальном периоде
внутренняя оболочка в менструаль-
ном периоде



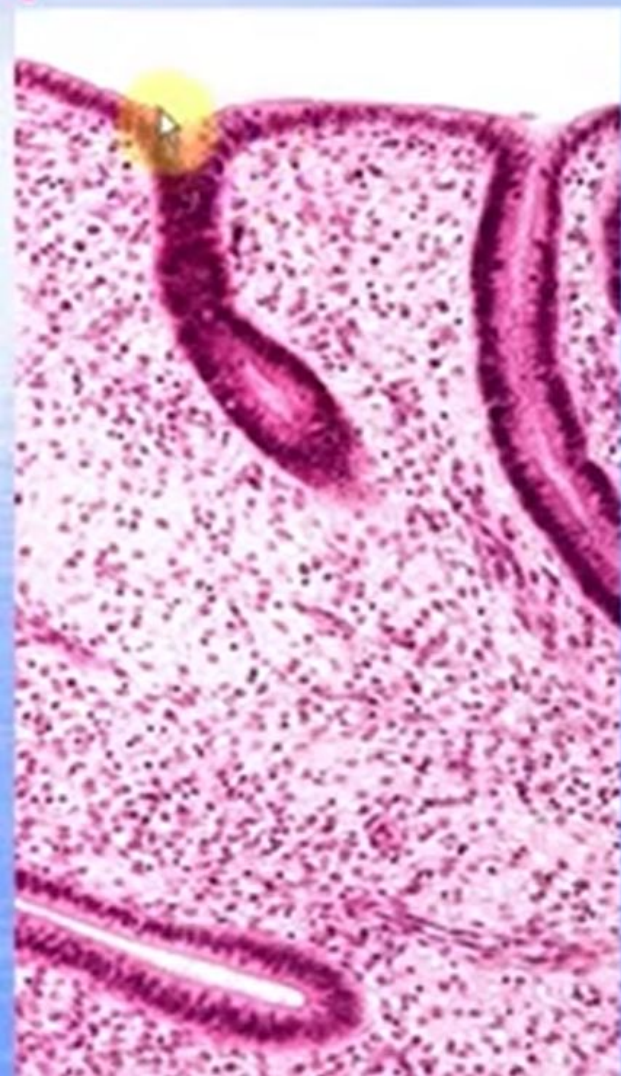
**Постменструальный
пролифер. (5-14 дни)**

**Пред (15-28 дни)
Секреторная**

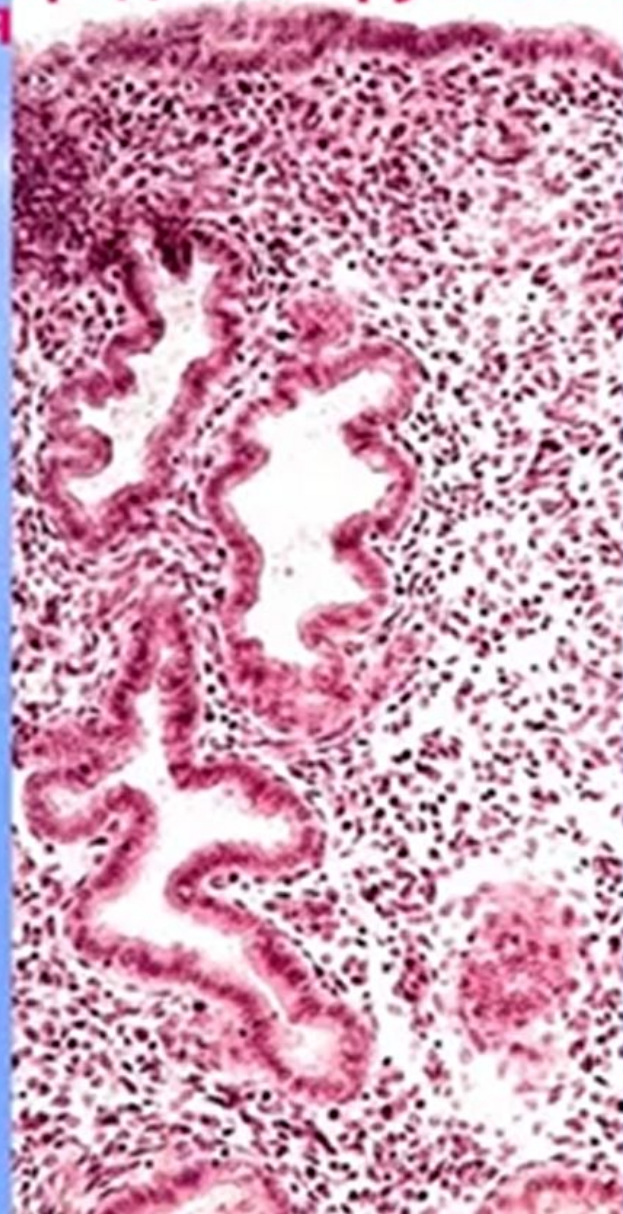
М (1-4 дни)

Слизистая оболочка матки (эндометрий)

Постменструальная
фаза



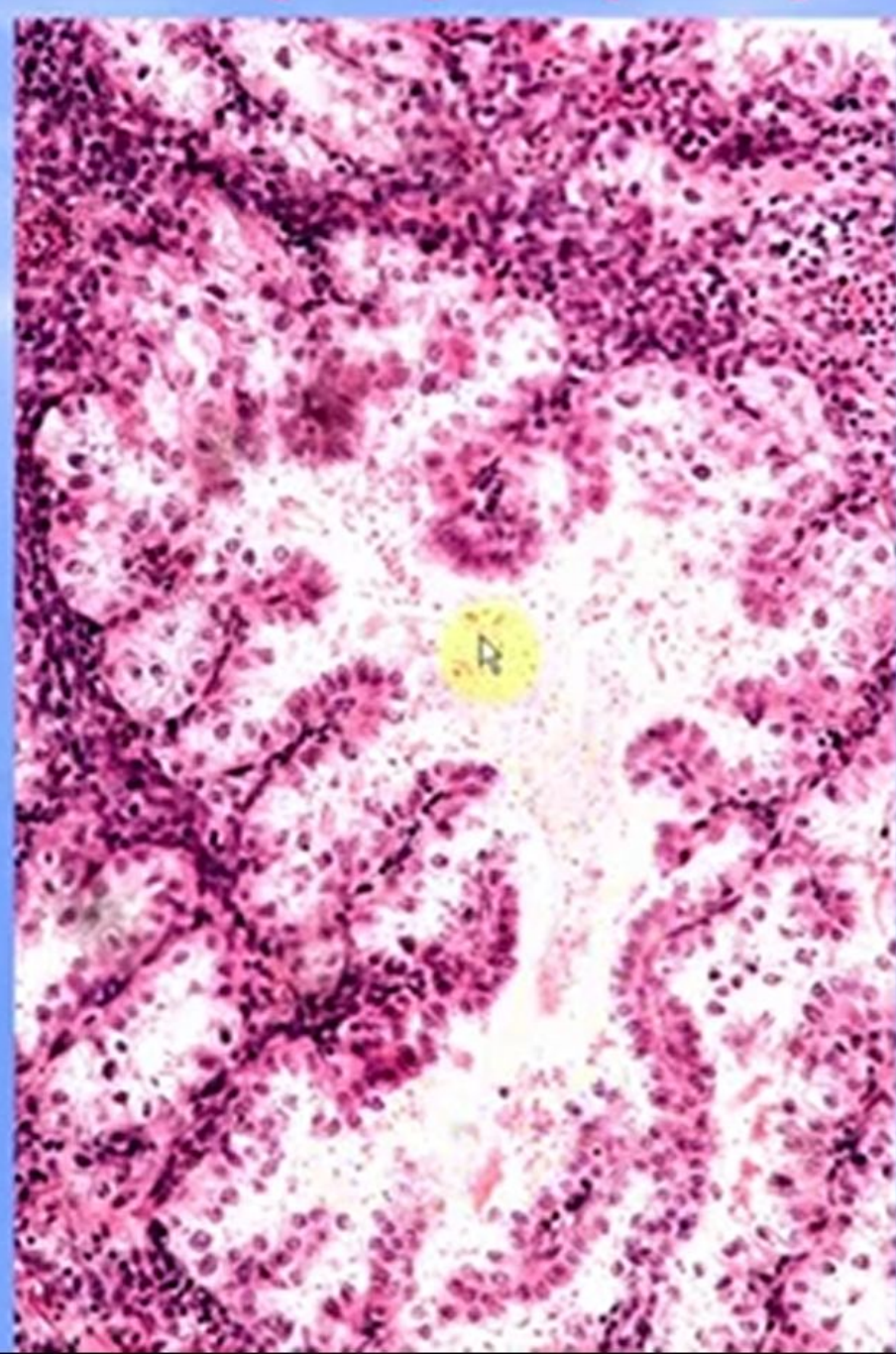
Ранняя
предменструальная



Появление ресничек
у клеток покровного
эпителия



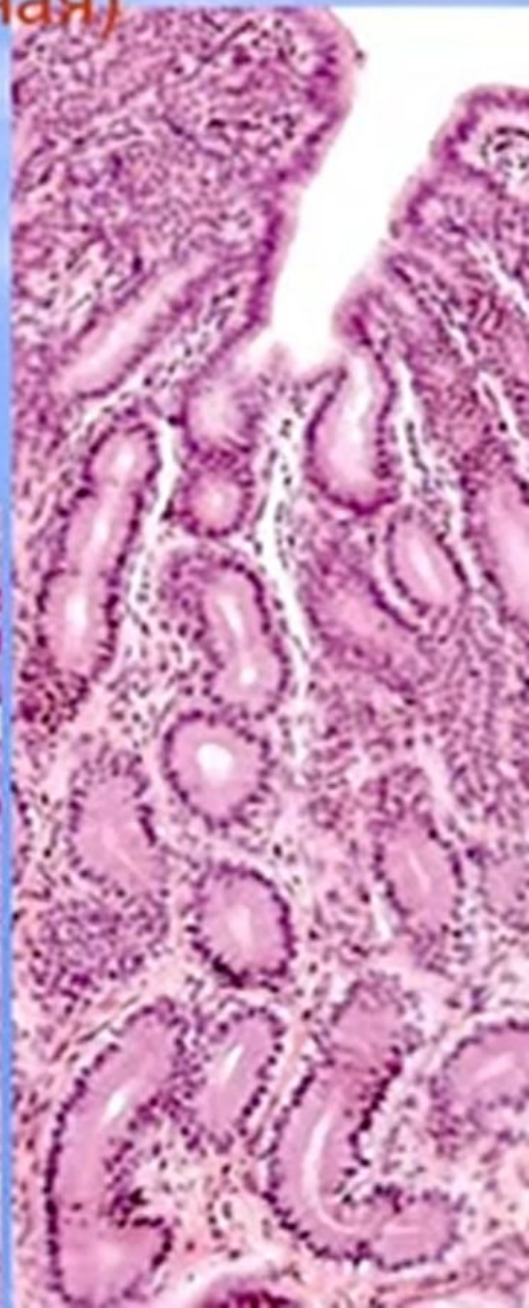
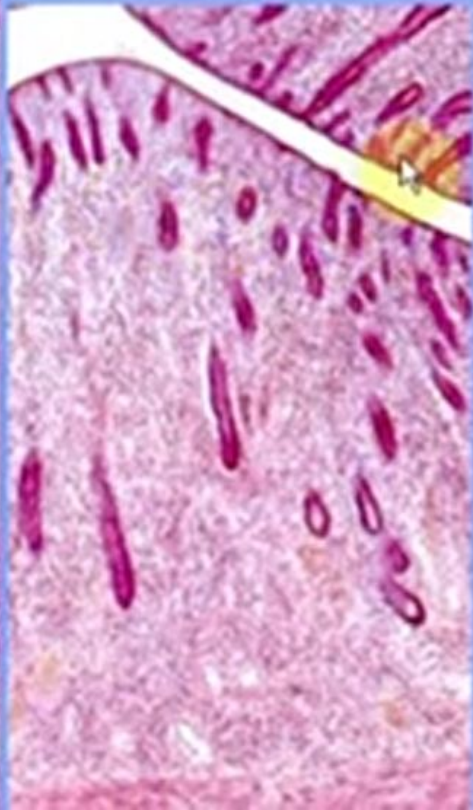
Поздняя предменструальная (секреторная)



86. Матка.

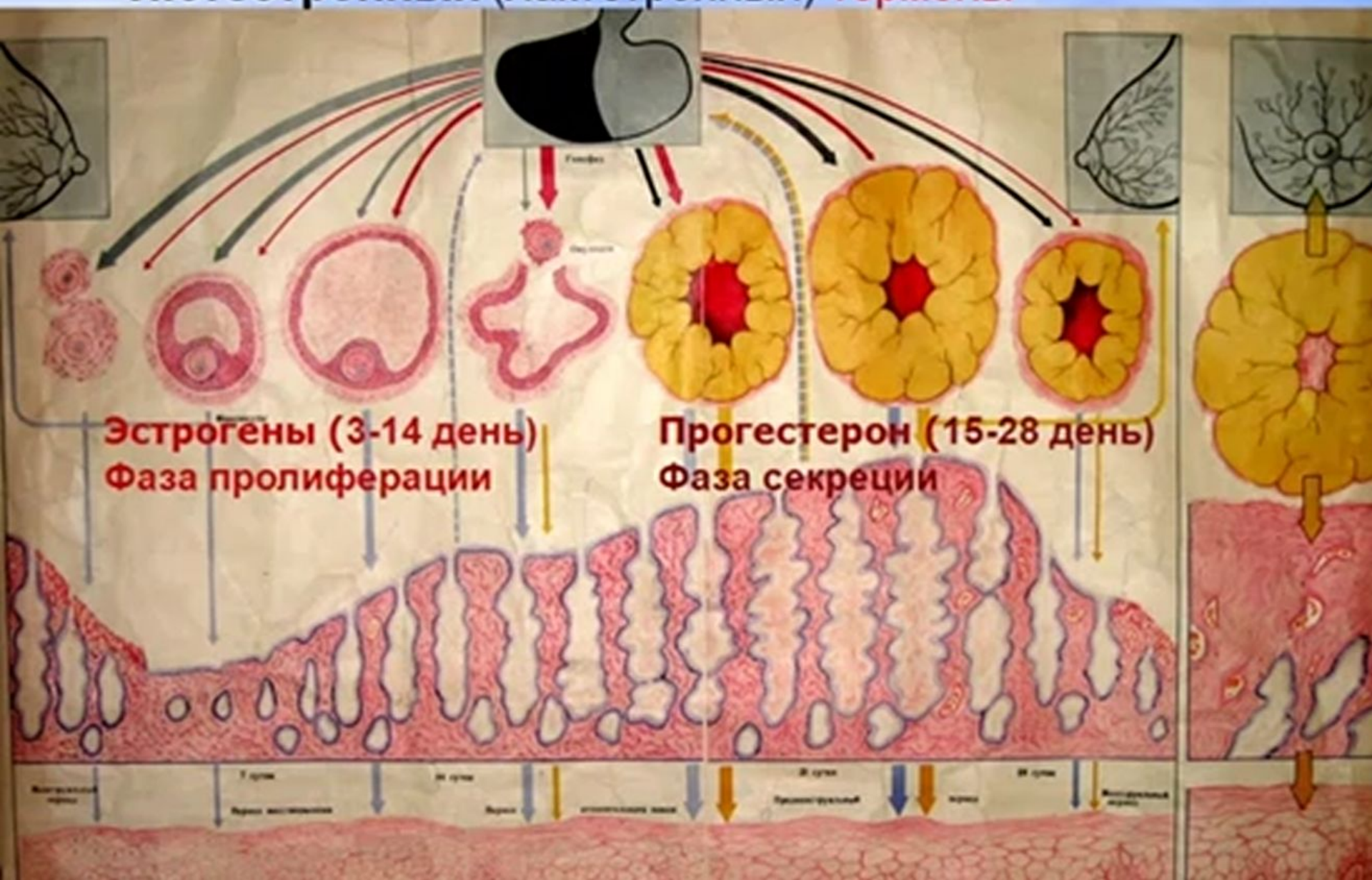
(постменструальная фаза)

(предменструальная, 55
секреторная)



Овариально-менструальный цикл

Фолликулостимулирующий – Лютеинизирующий
– Лютеотропный (лактотропный) гормоны



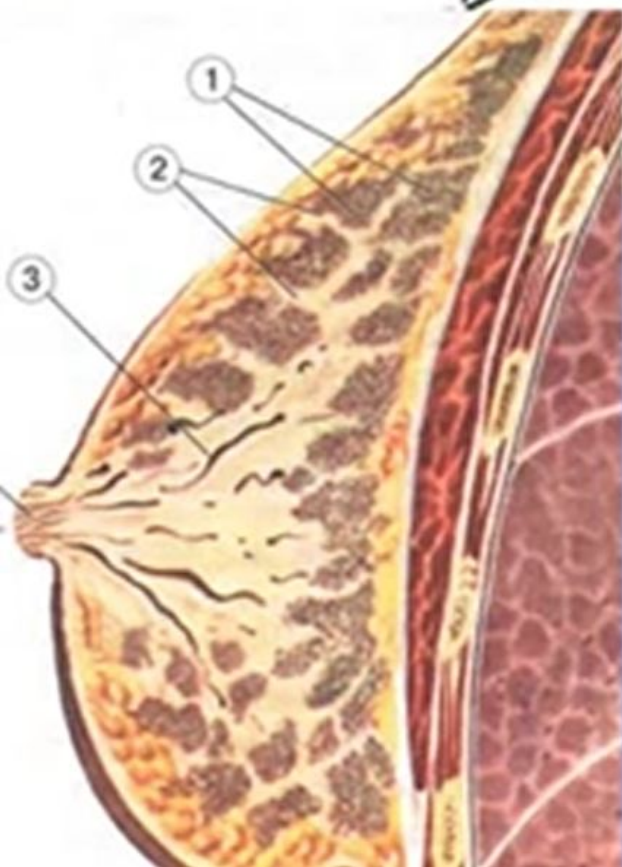
Гликоген → молочная кислота



Влагалище –
слоистый, трубчатый
орган → 3 оболочки
(слизистая, мышечная и
адвентициальная)

Молочная железа – паренхиматозный орган (развитие)

I До пол. созревания - II После - III Беременность - IV Лактация V



Эстроген

Прогестерон

Прогестерон

ЛТГ

ОКСИТОЦИН

Лактирующая молочная железа

