

ТЕНДЕНЦИИ РАЗВИТИЯ КУЛЬТУРЫ В КОНТЕКСТЕ АУДИОВИЗУАЛЬНОЙ СРЕДЫ ТЕРРИТОРИИ

Что нас формирует?

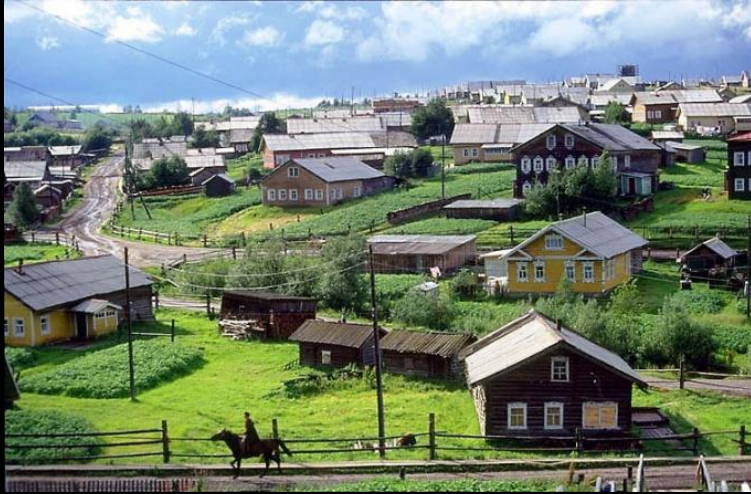


- Герт Хофстеде: «культура – это коллективное ментальное программирование сознания, которое отличает членов одной группы от членов другой».

Культура и конкуренция

- Культуры различных социальных общностей (где бы они ни локализовывались – в городе, в селе, на площади, внутри дома) конкурируют друг с другом за право наполнять, концептуализировать и контролировать общественные пространства (площади, парки, улицы города). Различные носители и субъектами культуры обладают разными интересами, вкусами, пристрастиями, ценностными ориентирами, но при этом каждый из них заинтересован в легитимации своей ценностной системы, а зачастую - лишь в финансовом результате её представленности.

Предметно-пространственная среда



- - это совокупность зданий, сооружений, комплексов застройки, т.е. всех чувственно воспринимаемых объектов (архитектурных и внеархитектурных), располагаемых на конкретной территории





- Предметно-пространственная среда постоянно изменяется не только по составу составляющих её зданий, сооружений и пространственным связям между ними, но и по конкретному культурному контексту, **"культурному наполнению"** её: различные поведенческие акты, способы жизнедеятельности, фоновые и теневые практики оказывают влияние на предметно-пространственную среду города.

Современные городские практики

праздники



свободное время в будни

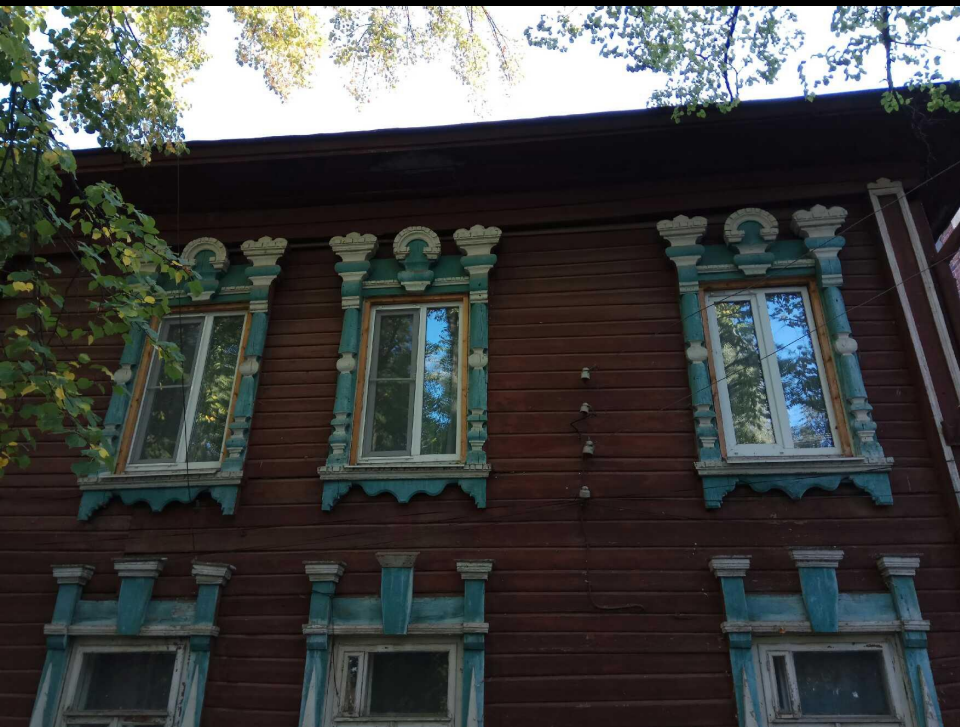


Иновационные городские проекты

- Воспитание гражданственности через связь поколений
- Раздельный сбор мусора
- «Бабушка напрокат»
- Автомобили общего пользования
- Креативное использование времени



Элементы традиционного декора



Музеи, основанные на легендах



Аудиовизуальная среда города - это единство предметно-пространственной среды и звукового ландшафта города.



Социокультурное пространство и



Значения терминов

«социальное» и «культурное»

«Социальное» :

1. отождествление с общественным;
2. обозначение социальной сферы жизни общества;
3. теория социального действия М.Вебера.

Социальность – это взаимообусловленность жизни людей, взаимообусловленность их жизнью друг друга, процессами и результатами совместной и индивидуальной деятельности.

«Культурное» - то, что связано и выражает смысл человеческого существования, то, что регулирует собственно человеческое, вне- и надприродное. Идеалы, ценности, значения, образцы и т.д.

Значение термина «медиа»

- "Медиа" – понятие, включающее в себя средства коммуникации, способы передачи информации, а также образываемую ими среду (медиапространство). Медиа – это то, через что, посредством чего передаётся сила или любое другое воздействие.
- Т.о., медиа включает всю совокупность технологических средств и приемов коммуникаций, служащих для передачи конкретному потребителю информационного сообщения в ~~том~~ или ином виде: текст, музыка, изображение. медиатекст, массмедиа, медиапространство, медиакомпетентность, медиаданные, медиасообщение, медиазависимость, новые медиа, альтернативные медиа, социальные медиа и т.д.

Понятие "медиа" не тождественно понятию "средства массовой информации":

- Понятие медиа намного шире каждого из таких терминов или их совокупности. Медиа включает в себя предметы, которые в обычном понимании совершенно не относятся к средствам связи. Одежда, архитектура или колесо также могут быть причислены к медиа.
- Влияние медиа на передаваемое ими сообщение существенно и не менее важно, чем само сообщение. Маклюэн: "medium is the message" ("средство коммуникации и есть сообщение").



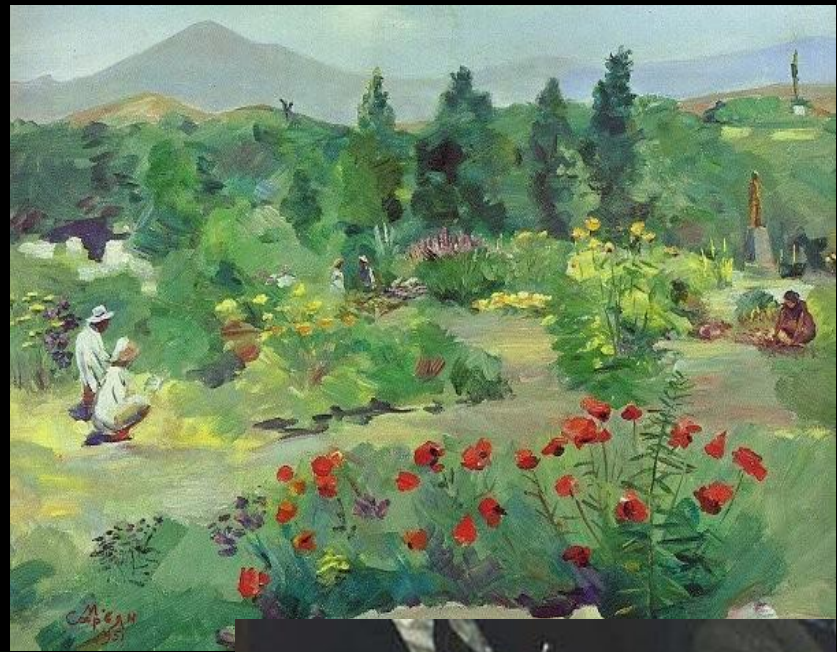
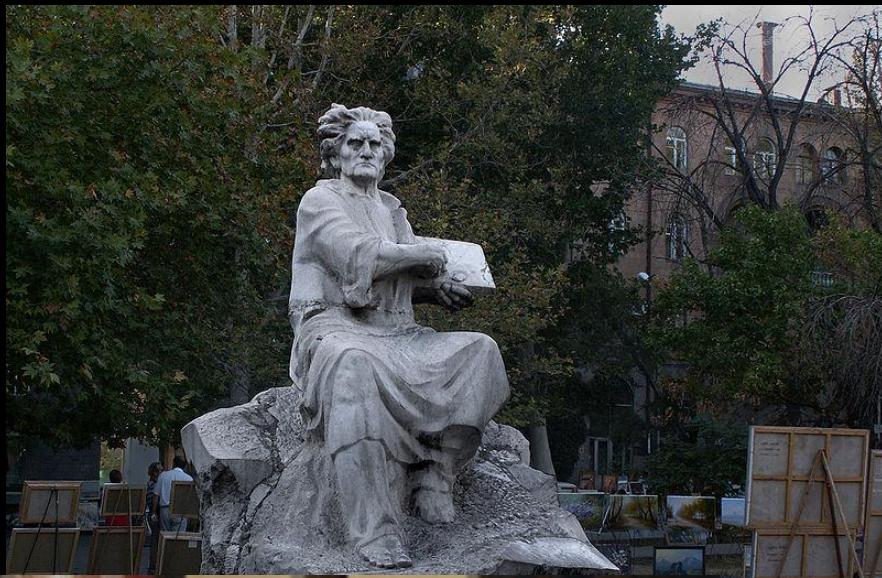
Надписи: русский или иностранный?



Ростов-на-Дону известен благодаря
многим своим жителям и

уроженцам:

- архитекторам (Леонид Эберг),
- музыкантам (Изабелла Юрьева, Бен Бенецианов, Ким Назаретов, Юрий Башмет, Ирина Аллегрова),
- писателям (Михаил Шолохов, Анатолий Софронов, Александр Солженицын),
художникам (Мартирос Сарьян),
- актёрам (Ростислав Плятт, Александр Кайдановский, Сергей Жигунов, Игорь Ливанов, Михаил Бушнов),
- режиссёрам (Кирилл Серебренников) и многим другим известным ростовчанам.





СОВРЕМЕННЫЙ МЕДИЙНЫЙ ГОРОД

1. Медиа стали тотальными, произошло соединение цифровых технологий с городской средой

появилось больше
возможностей для
дистанционного
объединения

возросла степень
разобщённости в
производстве, в обществе, в
семье

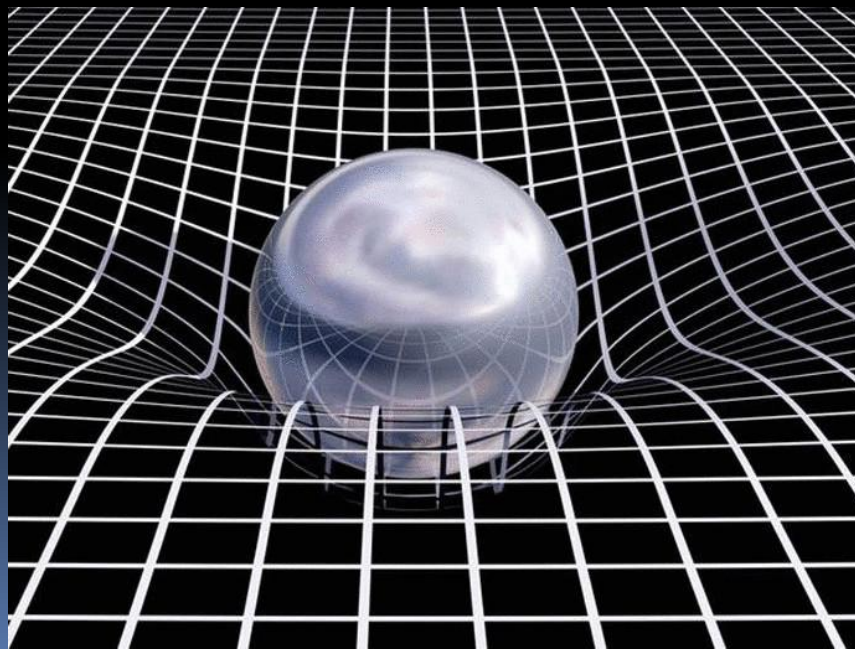


Парадоксальное сочетание рассеивания и концентрации



отрыв «места» от «пространства»

Общественные пространства теряют присущие им качества «стабильных измерений, устойчивой внешности и чётких смыслов» (Скотт Маккуайр. Медийный город. М., 2014. С.51-52).



Человек и общественные пространства города

Раньше люди взаимодействовали друг с другом и с пространством. Разнообразие форм и типов пространств, их благоустройство должно находиться в соответствии с запросами различных субкультур и городских сообществ.



в современных городах многие пространства, безупречные с точки зрения композиции и эстетических характеристик, оказываются «пустыми» с точки зрения потенциала их социальной активности



«Тепловые карты»

- Количество функций в пешеходной доступности: от 6 до 80-ти.
- Посмотреть на «центры притяжения».
- Куда уходит болельщик праздновать победу?
- Мультиmodalность: Вы – не только пешеход, но едете в общ.транспорте, в машине, на велосипеде.
- «Местные» против туристов (Барселона).

ИНСТАЛЛЯЦИИ -

пространственные композиции из различных предметов, объединенных по смыслу и территориально в единое целое. Зритель не созерцает инсталляцию со стороны, как картину, а оказывается внутри нее. Инсталляция Scattered

Crowd отражает взаимодействие между людьми и окружающим пространством. Посетитель сам решает, насколько близким будет контакт: можно просто перемещаться без касаний между шарами или же попробовать дотронуться до них.



Коммуникационные связи в «медийном городе»
отличаются от традиционных социальных
связей:

они непродолжительны, интенсивны,
дискретны и

не определяются нарративной
последовательностью.



Изменение взаимосвязей между «внутренним» и «внешним»:

тенденция к повышению
открытости не означает
распространения свободы.



Неустойчивость
современного
пространства ведёт к
распространению
границ, стен, оград,
запретных зон, систем
безопасности и
пропускных пунктов,
защищённых и
контролируемых
территорий и т.д.

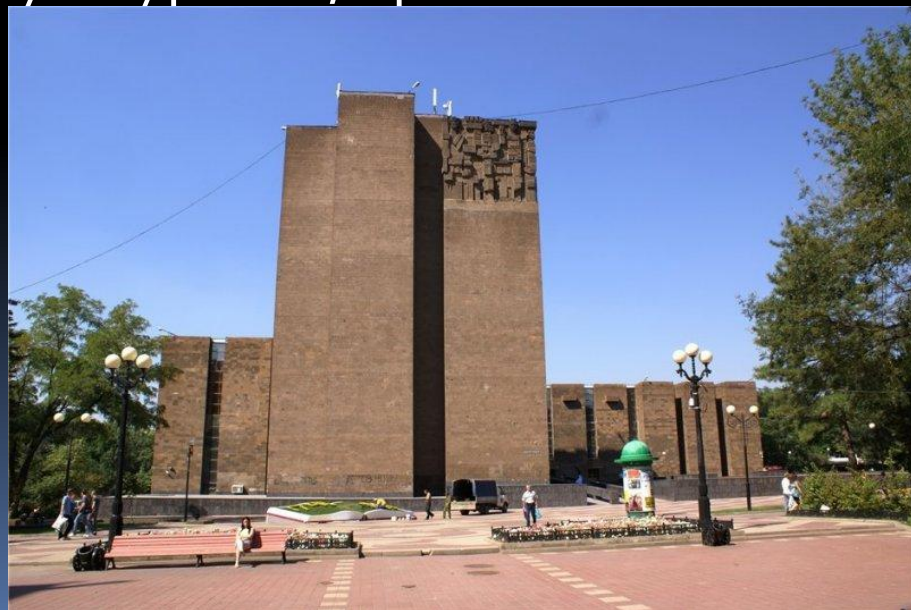


Как научиться жить в ЭТОМ НОВОМ пространстве тотальной медиатизации?

Всё становится современным (Латур). Это новое отношение одновременности (Вирильо).



Создание новых общественных пространств, расширение кластеров взаимодействия
новая миссия библиотеки как культурного, проектного и исследовательского центра.



**СПАСИБО ЗА
ВНИМАНИЕ**

