



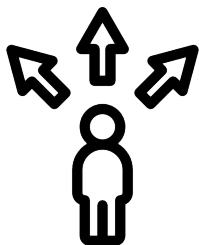
НИДЕРЛАНДСКИЕ ШКОЛЫ

В 2013 году UNICEF признал голландских детей самыми счастливыми в мире.

К сравнению,
Великобритания оказалась на 16-м месте
США — на 26-м.

Уровень счастья оценивали по пяти категориям:
благополучие,
здоровье и безопасность,
образование,
поведение и риски,
дом и окружение. Одним из показателей стало желание голландских детей ходить в школу.

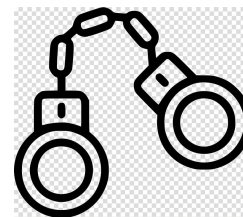
ОСНОВНЫЕ ПРИНЦИПЫ



Есть выбор разных моделей и систем обучения в школе



Отсутствие системы наказаний и поощрений, выраженных в отметках и тестах



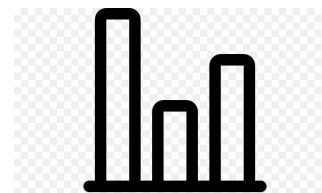
Лишать детей права на обучение — преступление



До 10 лет в голландских школах не задают домашнего задания вообще.



60% школьников обучаются по «простому» плану, Основная цель — дать среднее образование и профессию тем, кто не хочет большего.



70% школ — частные, 30% - общественные

Средняя школа (12 -18 лет) в Нидерландах бывает трёх видов :

VWO — 6 лет — ориентация на университетское образование;

HAVO — 5 лет — практические области знания, подготовка к HBO;

VMBO — 4 года — рабочие (ремесленные)

НАЧАЛЬНАЯ + СРЕДНЯЯ ШКОЛА «NET EROS SCHOOL»



Расположение: Роттердам, Нидерланды

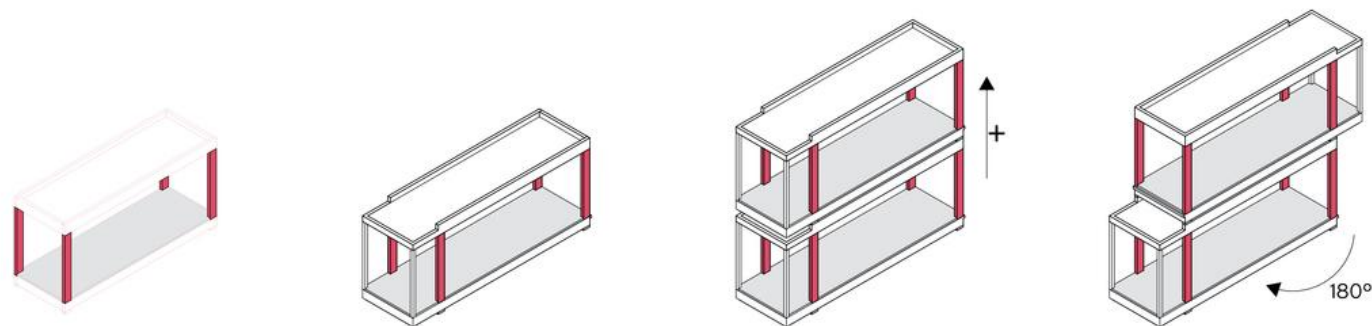
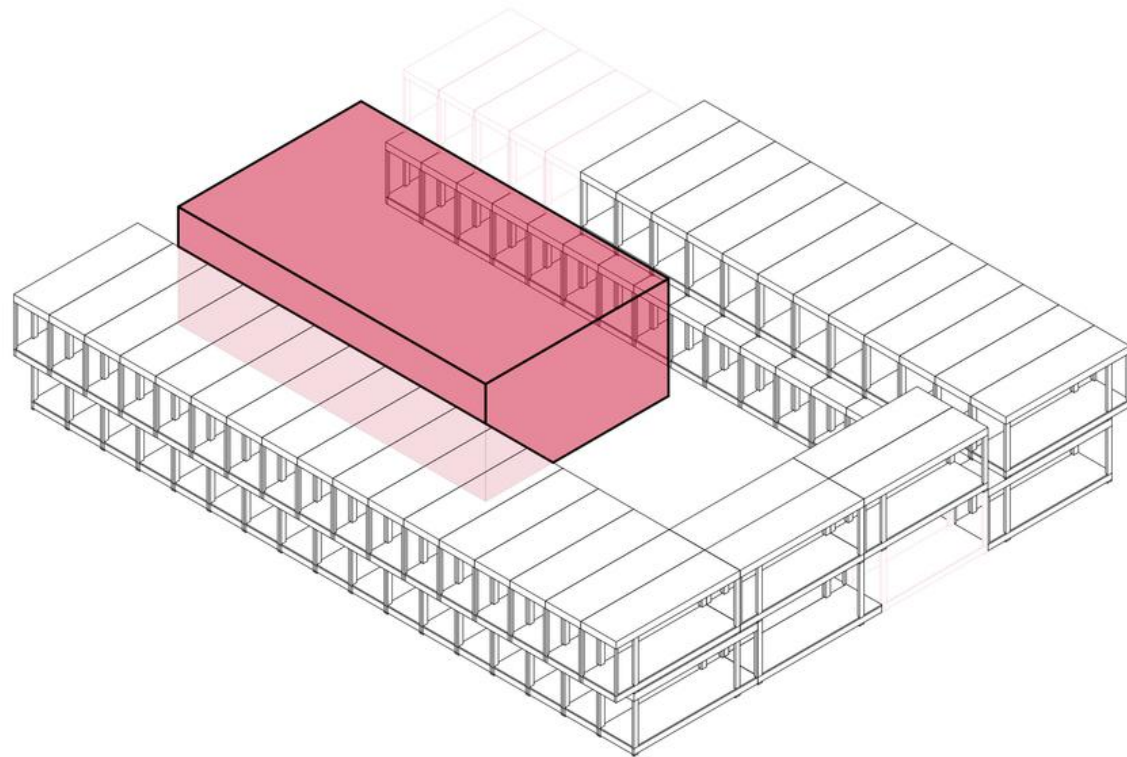
Год строительства: 2020

Площадь застройки: 2325 м²

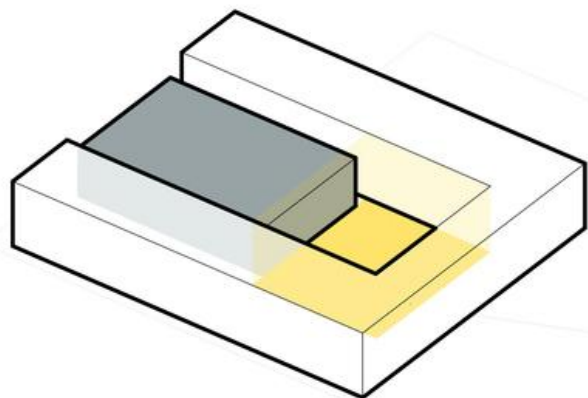
СИСТЕМА СБОРНЫХ МОДУЛЕЙ

Эта круглая и модульная школа, построенная полностью из дерева, может быть легко демонтирована, перемещена, увеличена и расширена.

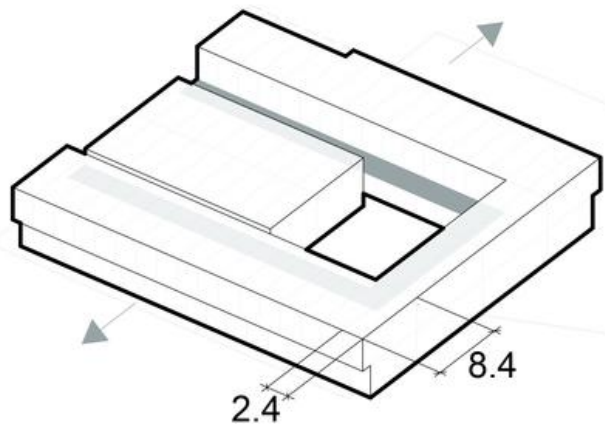
Работая со сборными модулями, время строительства на месте может быть сведено к минимуму, позволяя полностью новой школе быть реализованной в течение нескольких месяцев, в то время как более медленные процессы городской регенерации продолжают вокруг нее.



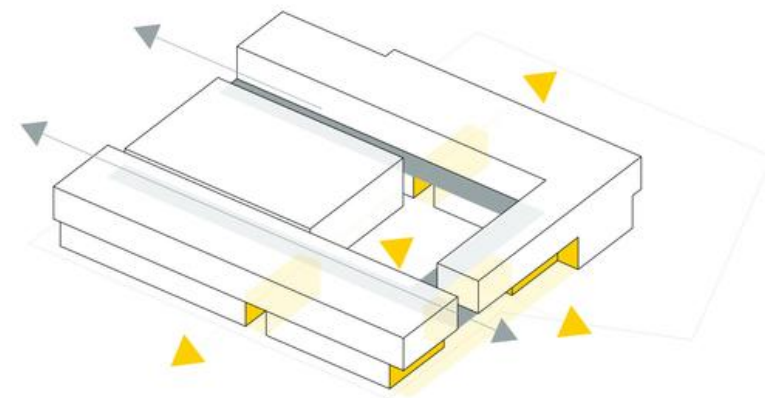
ЗОНИРОВАНИЕ



В центре школы есть двор и тренажерный зал вокруг него, а на двух крыльях, которые окружают все это, есть учебные единицы.

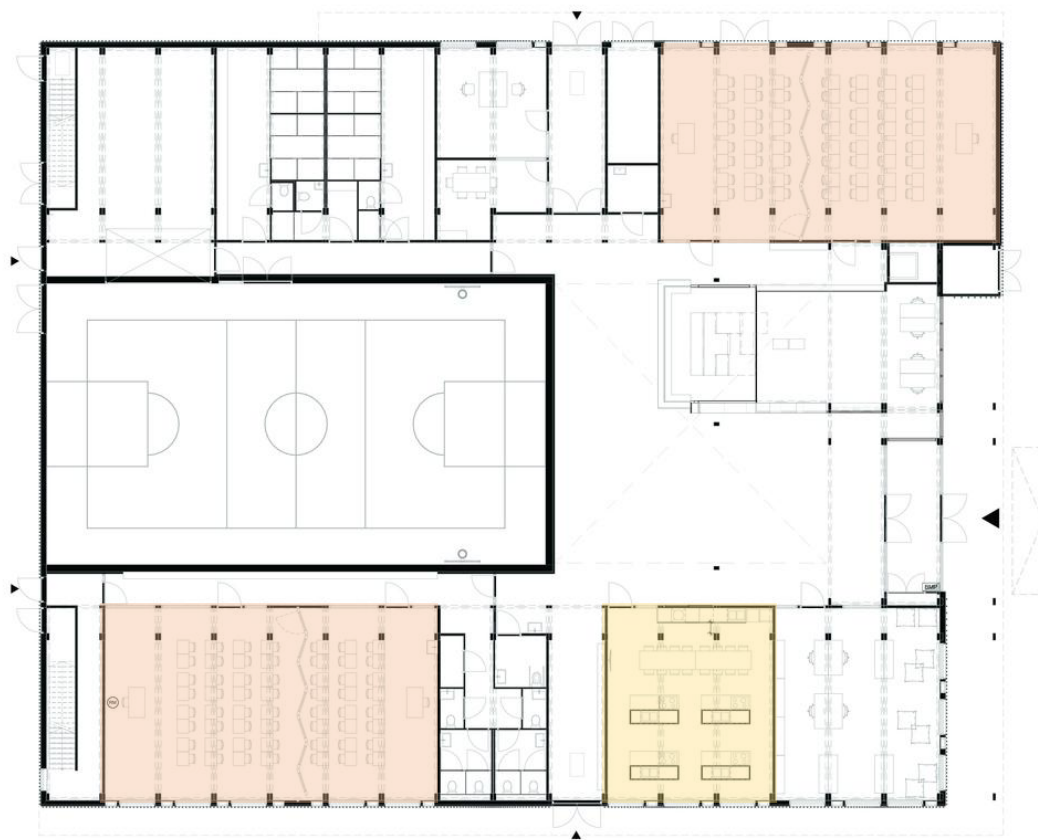


Большая лестница, обеспечивающая доступ к верхним этажам, может использоваться как трибуна или сцена.



Двор работает как сердце здания, принимая на себя задачу доступа как к входу/фойе, так и к верхним этажам.

ПЛАНЫ ЭТАЖЕЙ



ПЛАН ПЕРВОГО
УРОВНЯ

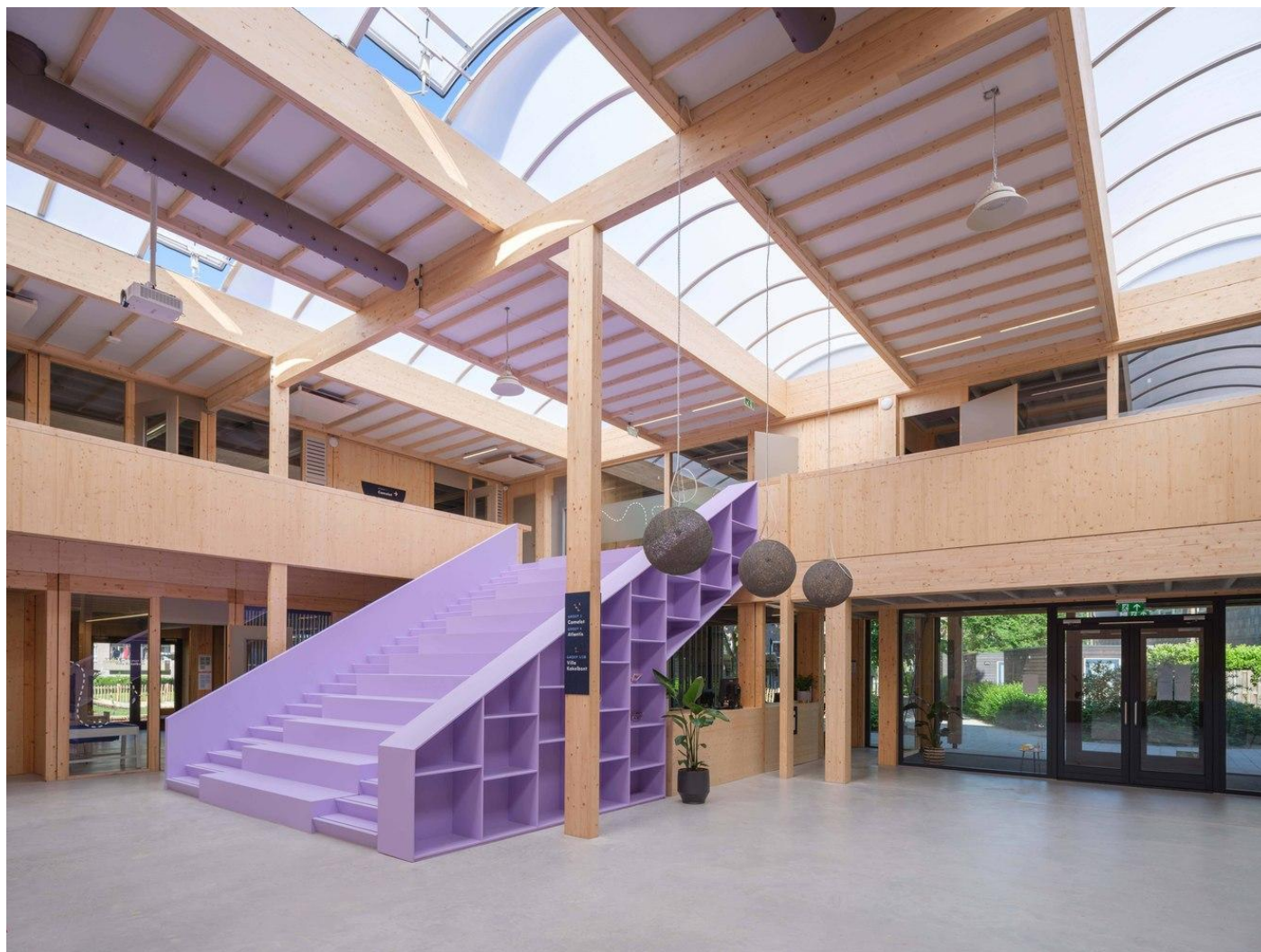
- библиотека
- столовая мастерская
- два больших классных комнаты, которые можно уменьшить, разделив их по мере необходимости.



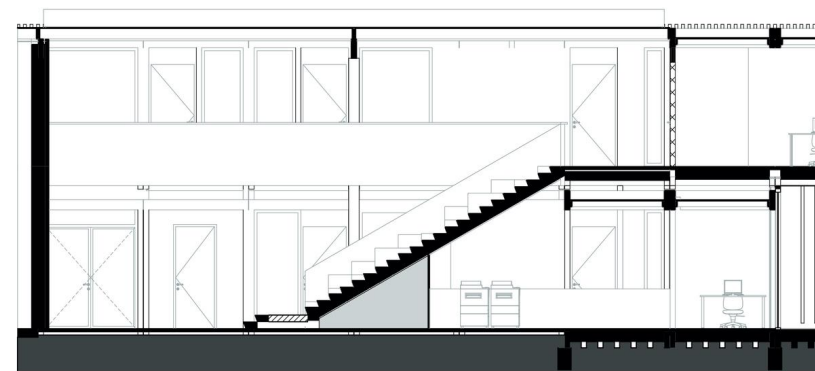
ПЛАН ВТОРОГО
УРОВНЯ

- три разделяемых классных комнаты, техническая лаборатория, столовая и учительская комната.
- 4 офиса для местных инициатив и неправительственных организаций.

ИНТЕРЬЕР



Большая лестница, обеспечивающая доступ к верхним этажам, может использоваться как трибуна или сцена.



ИНТЕРЬЕР



ИНТЕРЬЕР



ИНТЕРЕРЪЕР



РАЗРЕЗ

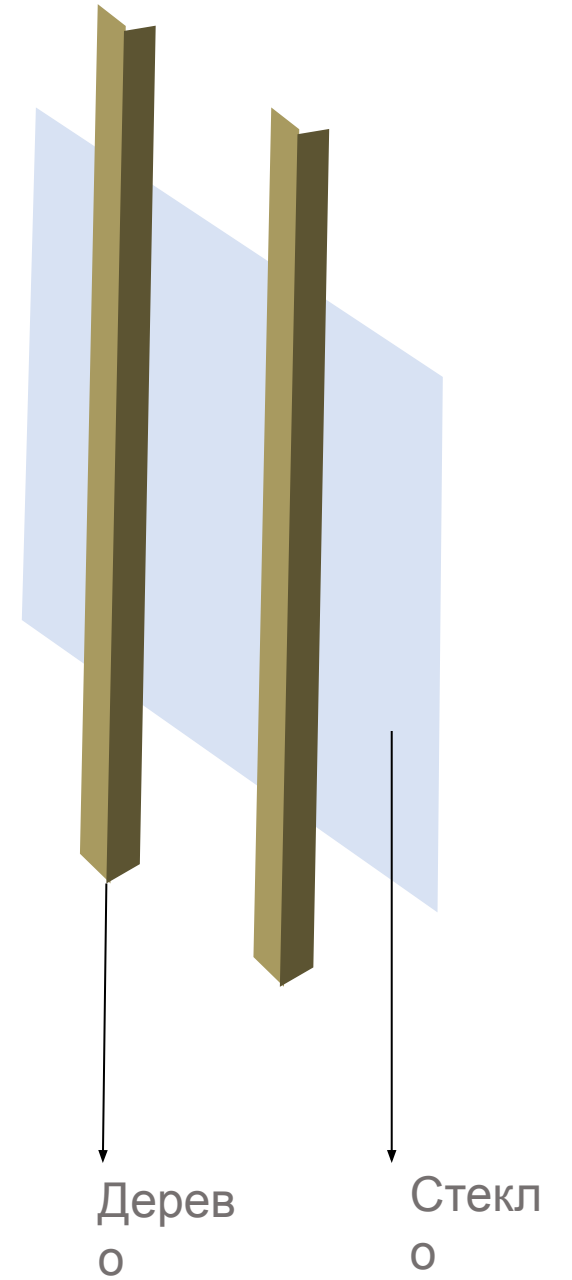


ФАСАДНОЕ РЕШЕНИЕ

Особое внимание было уделено обеспечению того, чтобы эта новая школа была чувствительна к соседству вокруг нее. Частично зеркальный и частично черный деревянный фасад покрыт вертикальными деревянными рейками. Варьируя расстояние между этими планками, обшивка здания превращается в мягкую движущуюся завесу света и тьмы, что заставляет здание выглядеть по-разному в зависимости от положения наблюдателя и погодных условий.

Благодаря круговым практикам и деревянному





ФАСАДНОЕ РЕШЕНИЕ

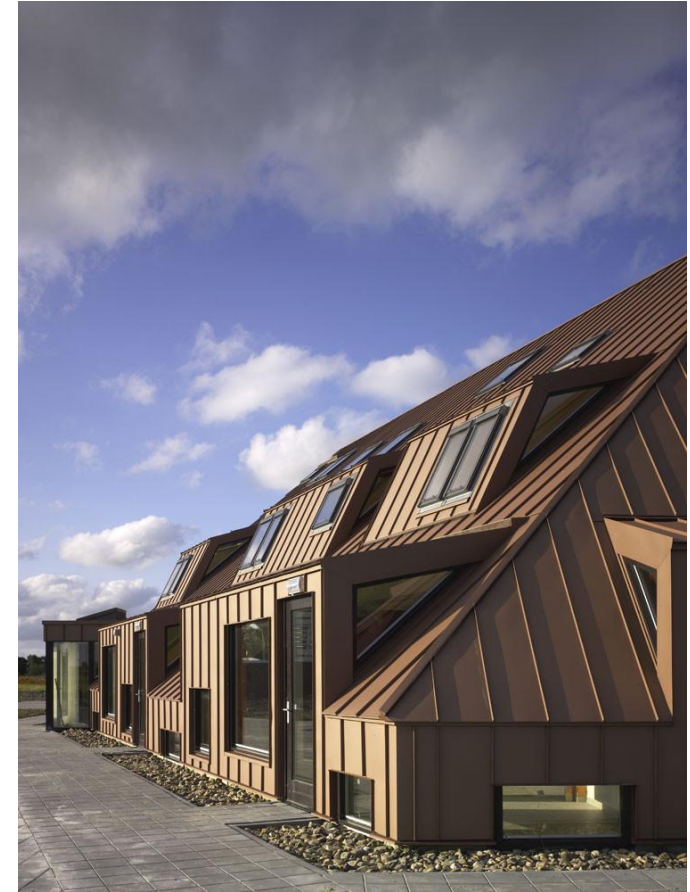


САЙТ ШКОЛЫ

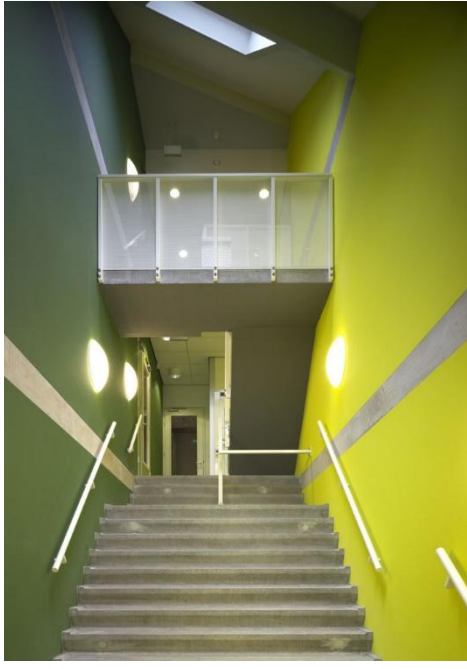
Веб-сайт с серией иллюстраций заголовка, которые изображают будущее их мечты

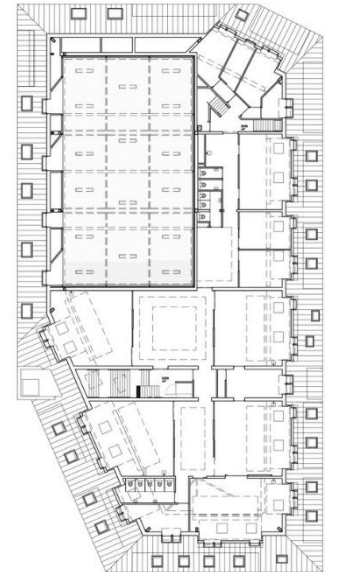
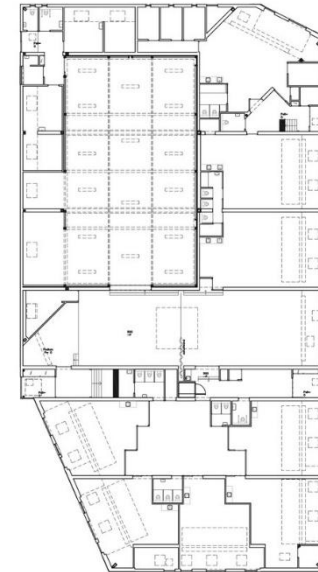
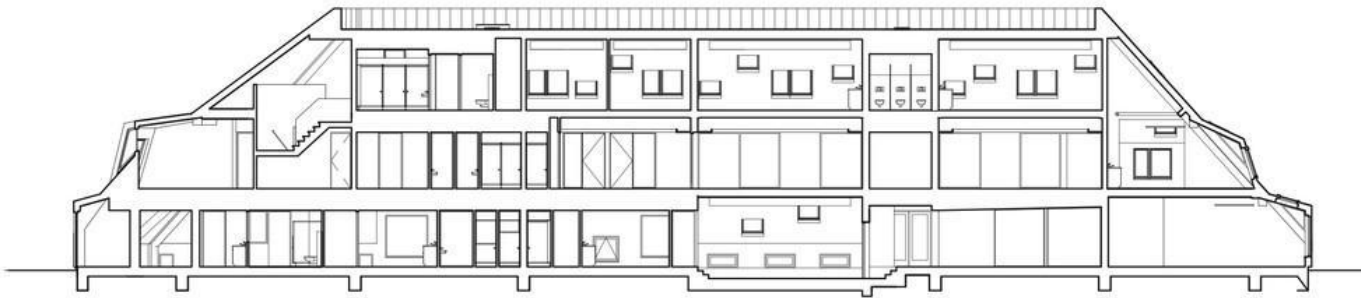
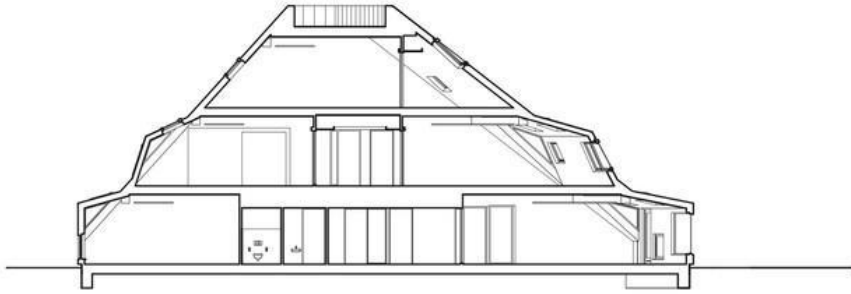


Начальная школа в Техуме



Расположение: Звидланд
Архитекторы: Yushi Uehara / Zerodegree Architecture
Год: 2009





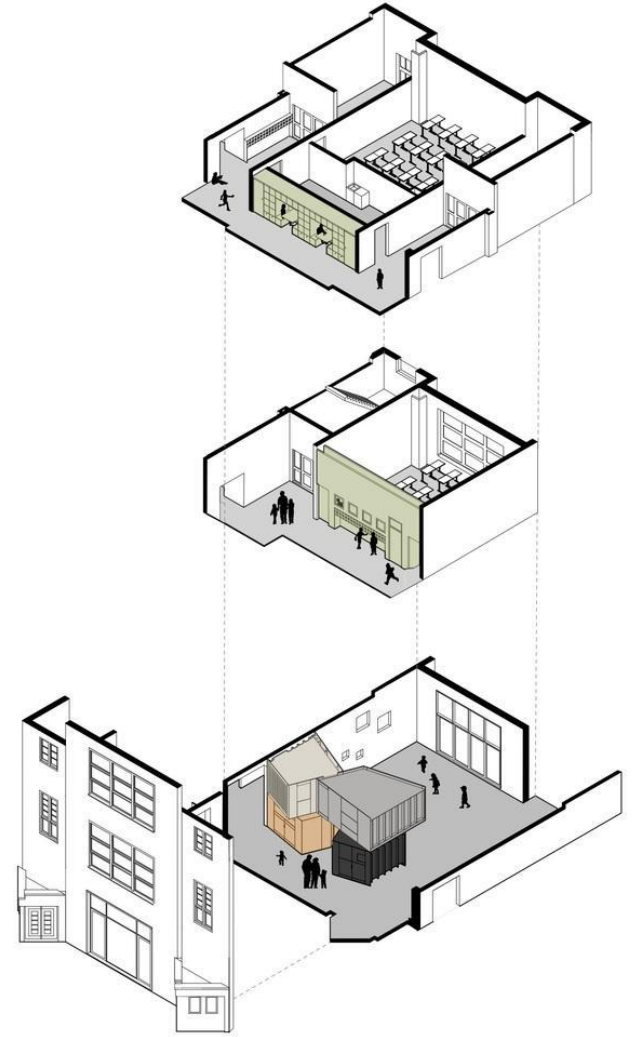
Школа **Монтессори**



Расположение: Амстердам

Архитектор: Heren 5 Architects Площадь: 804 кв. м Год: 2019





САДИК+НАЧАЛЬНАЯ ШКОЛА « СЕМЬ МОРЕЙ»



Расположение: Амстердам, Нидерланды
Архитекторы: Moke Architecten
Год строительства: 2015
Площадь застройки: 2000 м2

Школа выделяется зубчатой односкатной крышей и лестницей на трибуну, соединяющей школу с детской площадкой. Игривые круглые окна и красный чешуйчатый фасад придают зданию автономный вид, соответствующий его общественной роли.

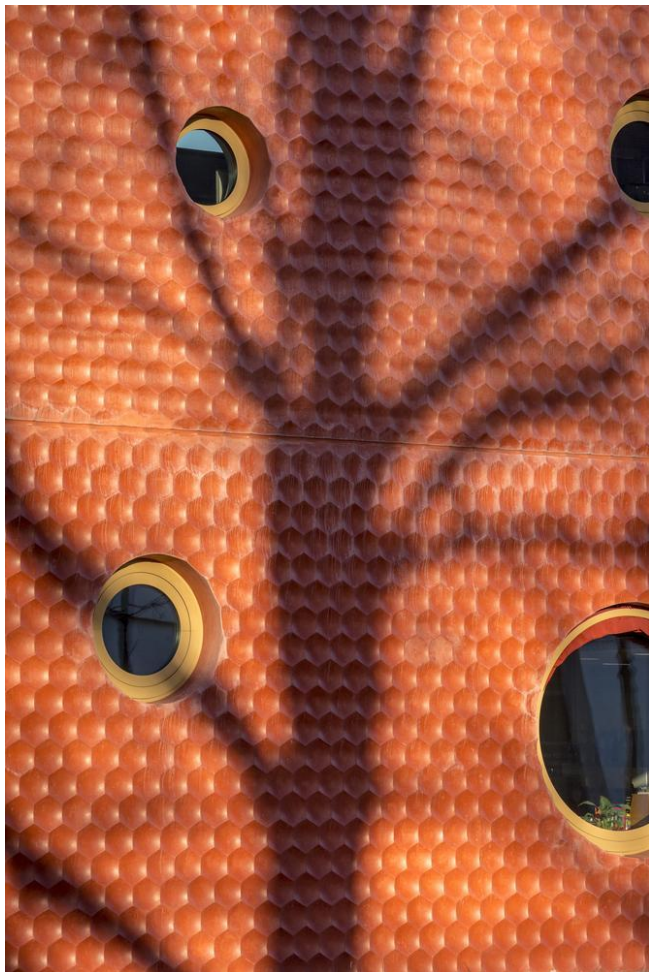
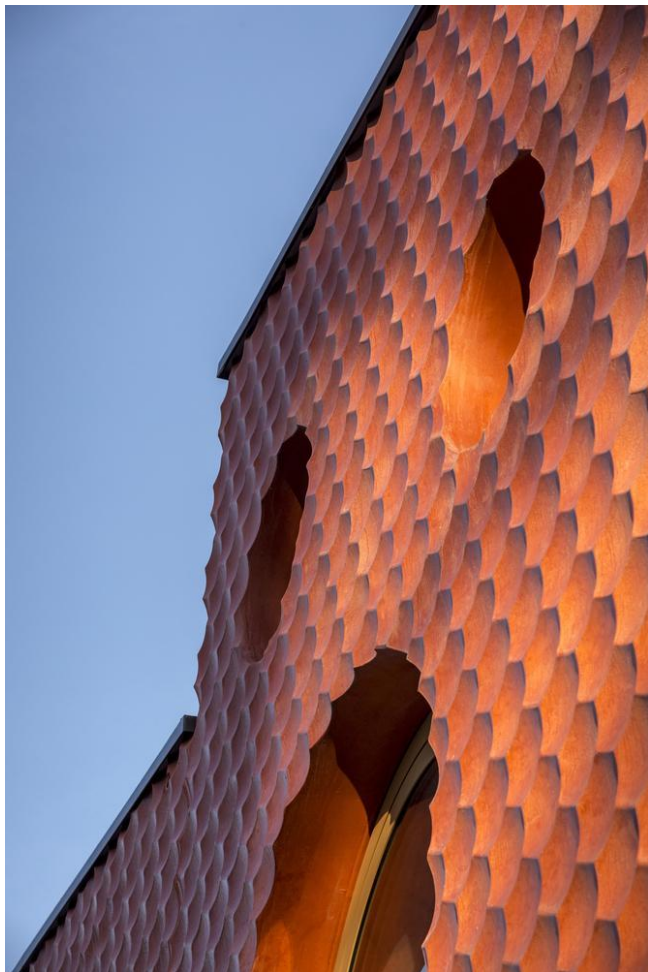


КРУГЛЫЕ ОКНА-
ПУЗЫРЬКИ



ОБЛИЦОВКА- ИМИТАЦИЯ
ЧЕШУИ РЫБ

ДЕТАЛИ ФАСАДОВ

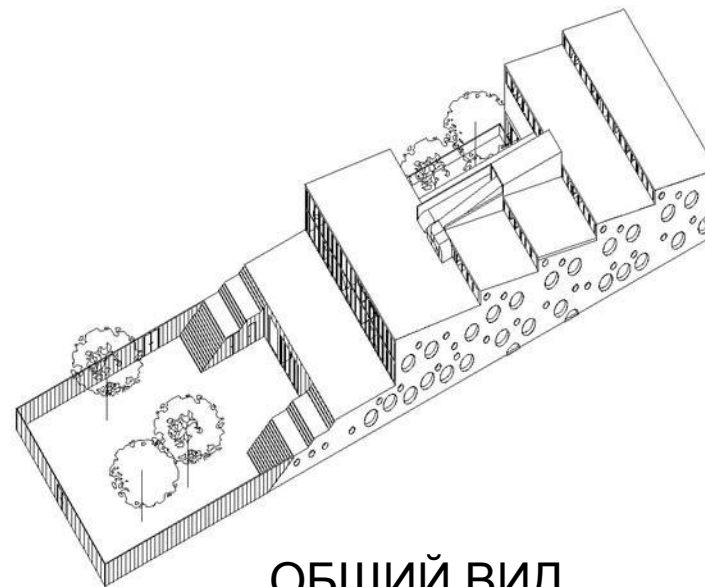
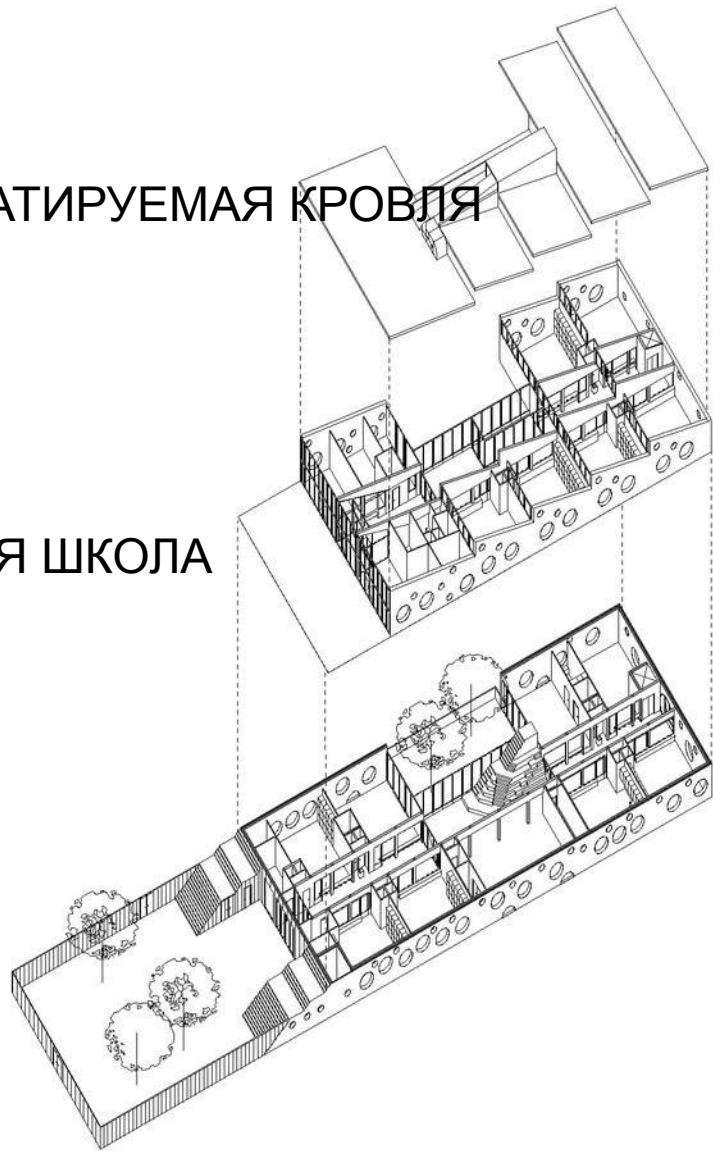


ИЗ ЧЕГО СОСТОИТ ЗДАНИЕ

НЕЭКСПЛУАТИРУЕМАЯ КРОВЛЯ

НАЧАЛЬНАЯ ШКОЛА

САДИК



ОБЩИЙ ВИД

Здание предназначено для детей от 0 до 12 лет. Также оно включает в себя продленку и комнаты отдыха родителей

ДЕТСКИЙ САДИК



Широкие коридоры в спокойных тонах соответствуют педагогической философии школы. Школа очень полагается на индивидуальную инициативу своих учеников.

НАЧАЛЬНАЯ ШКОЛА



Использование дерева для оконных рам между коридором и классными комнатами, потолка и всех встроенных шкафов усиливает мягкость и естественность интерьера.

КОМНАТА ДЛЯ РОДИТЕЛЕЙ



Использование дерева для оконных рам между коридором и классными комнатами, потолка и всех интегрированных шкафов усиливает мягкость и естественность интерьера.

УНИВЕРСИТЕТ ПРИКЛАДНЫХ НАУК « СТОАС-УИЛЕНТУМ»



Расположение: Вагенинг, Нидерланды
Архитекторы: BDG Architects Zwolle
Год строительства: 2014

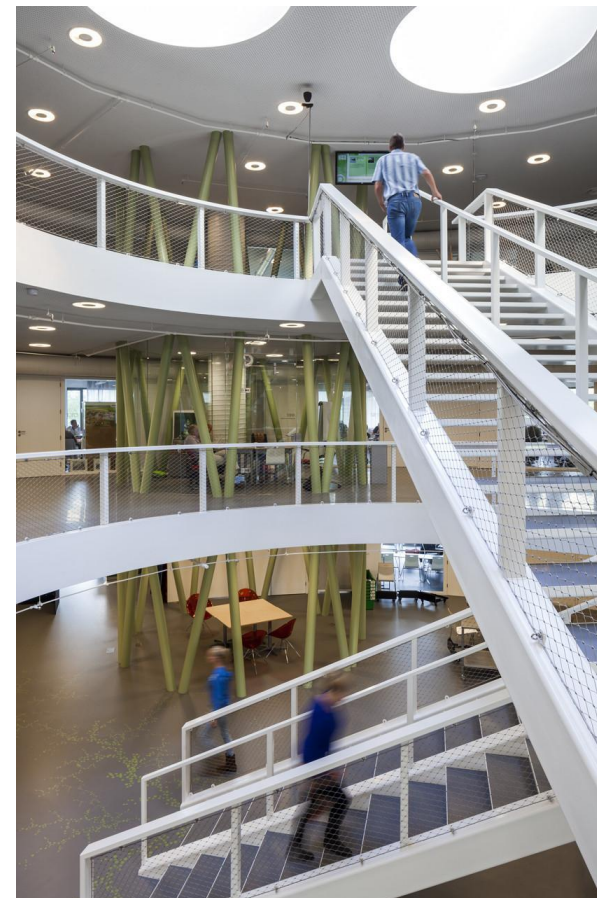
КОРОТКО ОБ УЧРЕЖДЕ

Здание спроектировано как павильон в зеленой зоне кампуса. Взаимодействие архитектуры и ландшафта усиливается за счет размещения здания на зеленом холме.



Stoas Vilentum - это небольшое академическое учреждение, где готовятся специалисты в области образования в области сельского хозяйства и экологии. Образовательная философия заведения основана на экологическом интеллекте.

ИНТЕРЬЕР



Три этажа здания связаны между собой центральным атриумом, в котором лестница соединяет разные этажи.

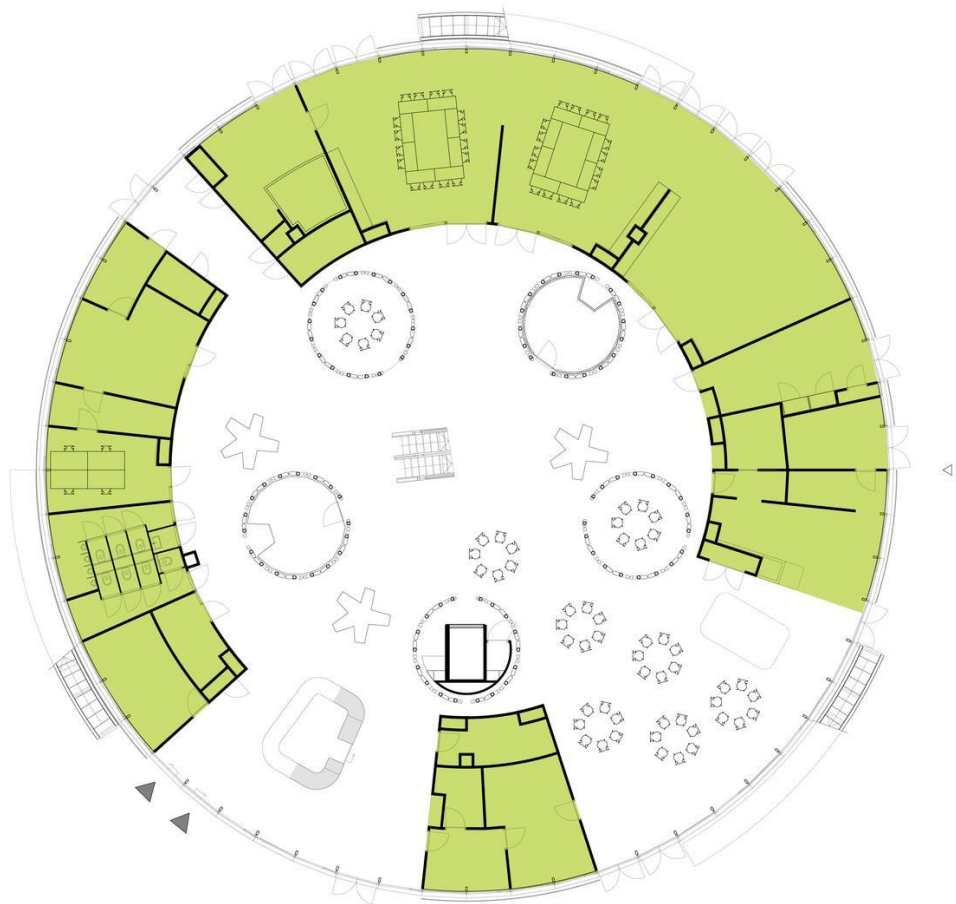
ИНТЕРЬЕР



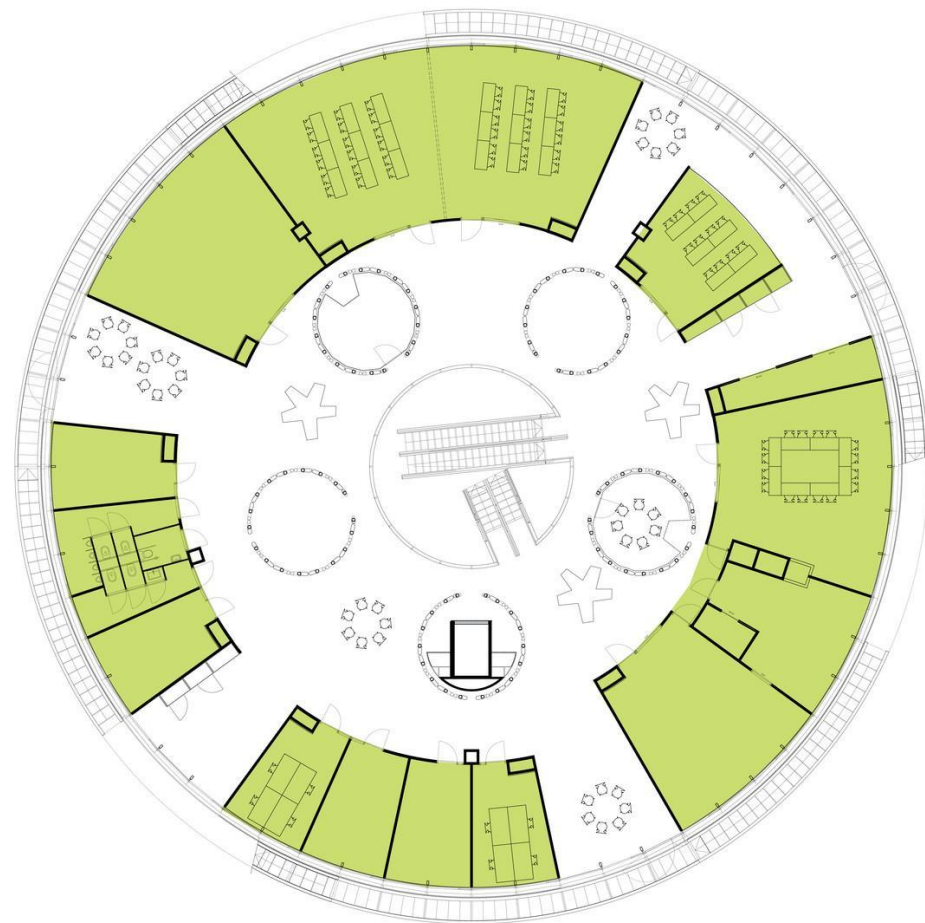
Баланс между открытыми учебными зонами, интимными местами для учебы и классными комнатами разработан для оптимального соответствия образовательной философии университета.



ПЛАНЫ ЭТАЖЕЙ



ПЛАН ПЕРВОГО
УРОВНЯ



ПЛАН ВТОРОГО УРОВНЯ

СТАРШАЯ ШКОЛА «ЛЮМИОН»



Расположение: Амстердам,
Нидерланды
Архитекторы: Atelier PRO architects

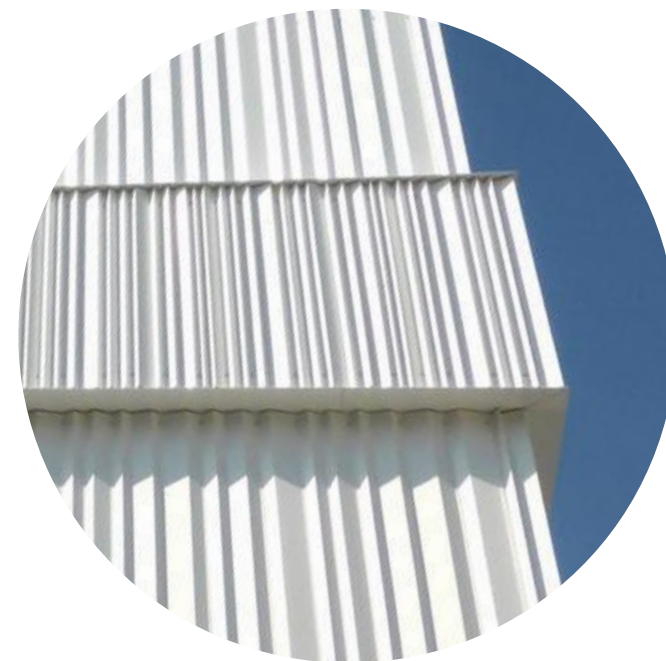
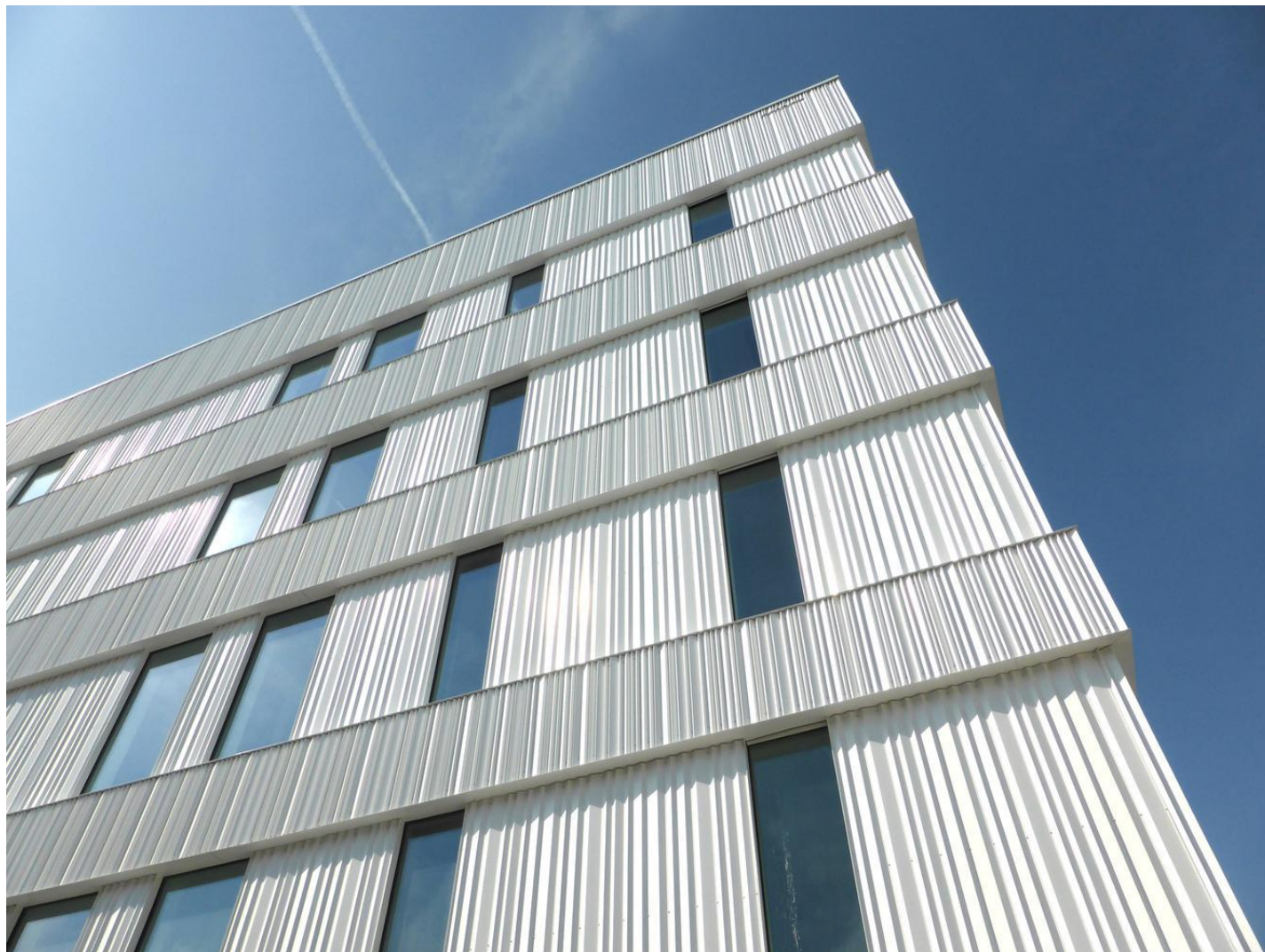


Год строительства: 2019
Площадь застройки: 14000м²



Бывшее здание средней технической школы 1973 года постройки по проекту архитектора Дж. Ингверсена было преобразовано в новые помещения .

МАТЕРИАЛ



Только стекло было заменено стеклом HR++.

Старые деревянные оконные рамы были в основном использованы повторно.

Полосы также были использованы в новом здании, а вертикальное сочленение было введено **алюминиевыми панелями с**



Новая часть
Младшая школа

СПОРТЗАЛ

Отреставрированная
часть
Старшая школа

парковка

Часть старых
тренировочных
залов убрана, а
часть
отремонтирована.

Кроме того,
добавляется новая
секция пятиэтажного
здания.

Младшие студенты
размещаются в
секции нового
здания, а старшие-в
отремонтированном
здании. Интерьер
также прошел
капитальный ремонт.

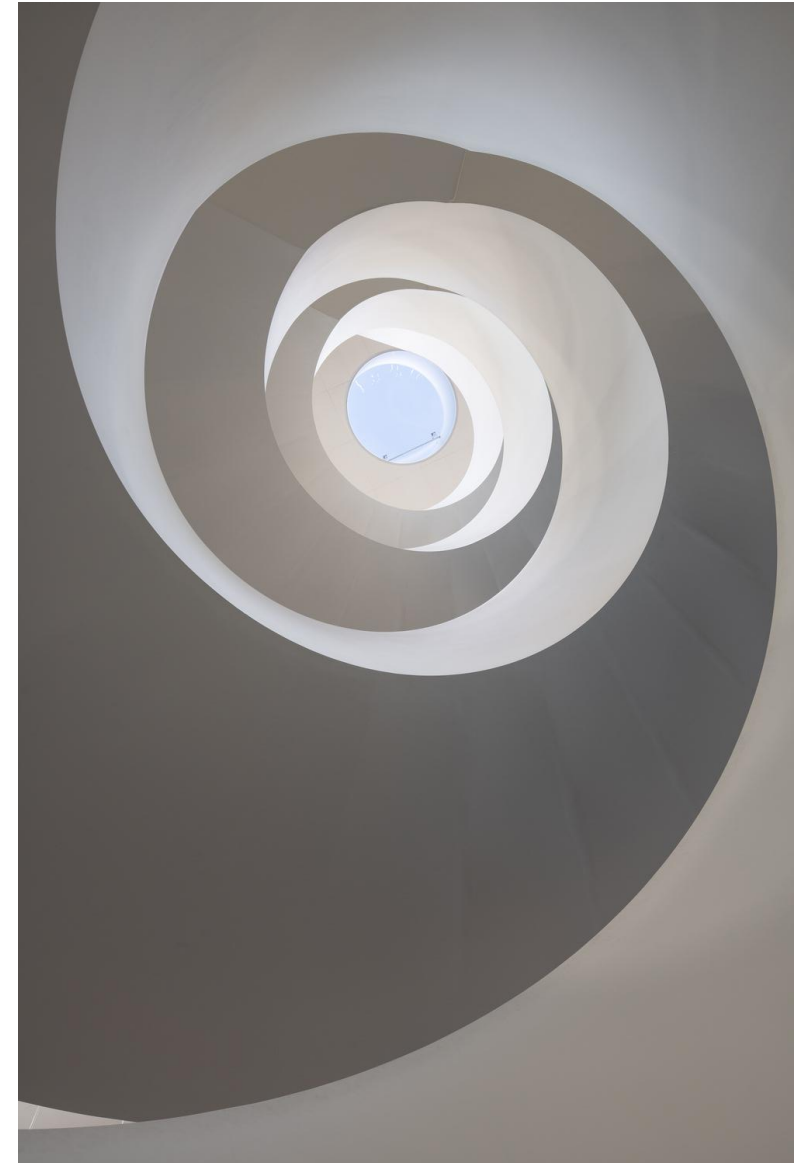
ИНТЕРЬЕР



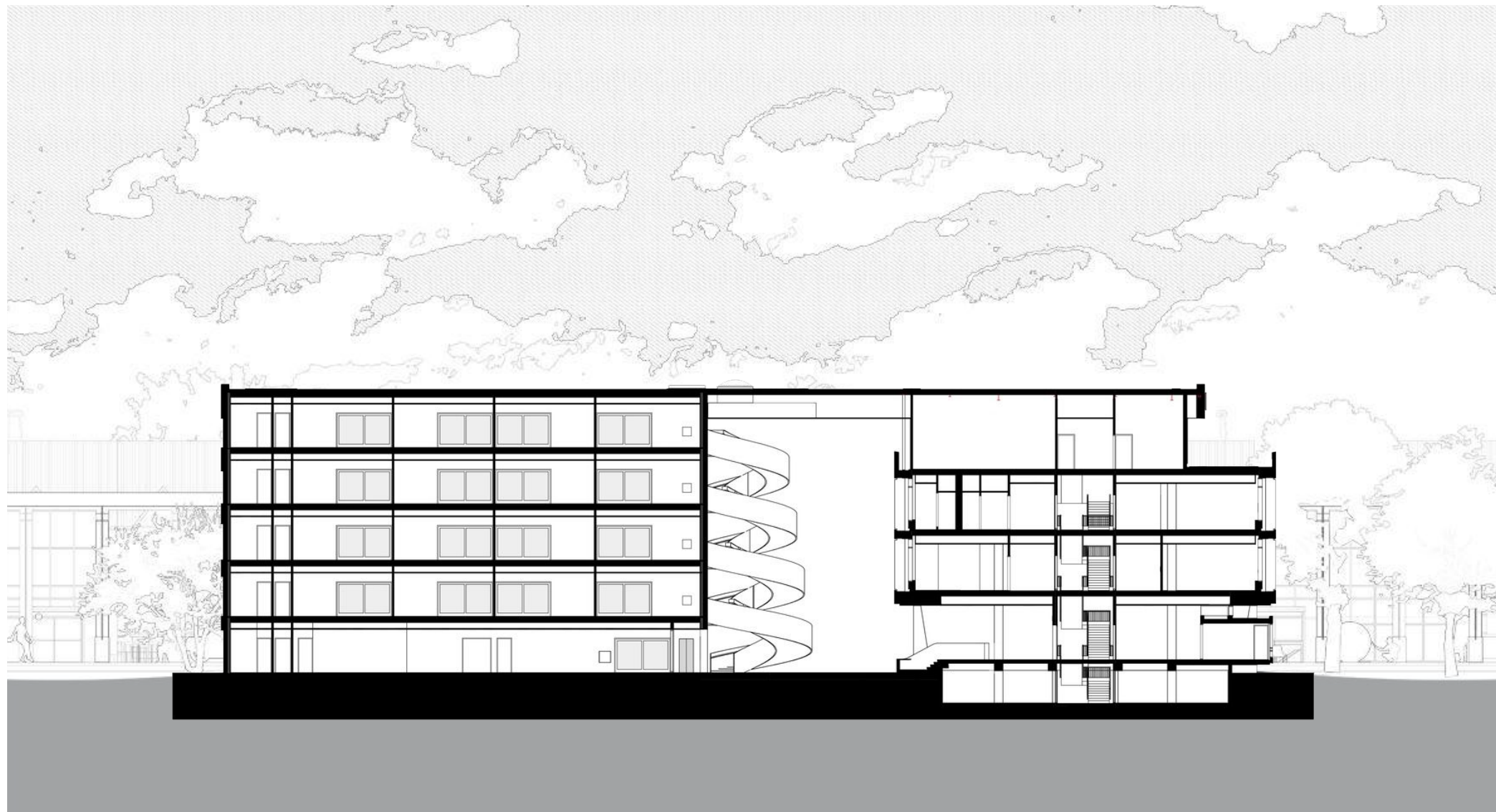
Между новой частью и старым зданием был сделан Атриум, форум.

Это центральное место встречи школы. Здесь находятся входы, и с форума легко добраться до всех частей школы.

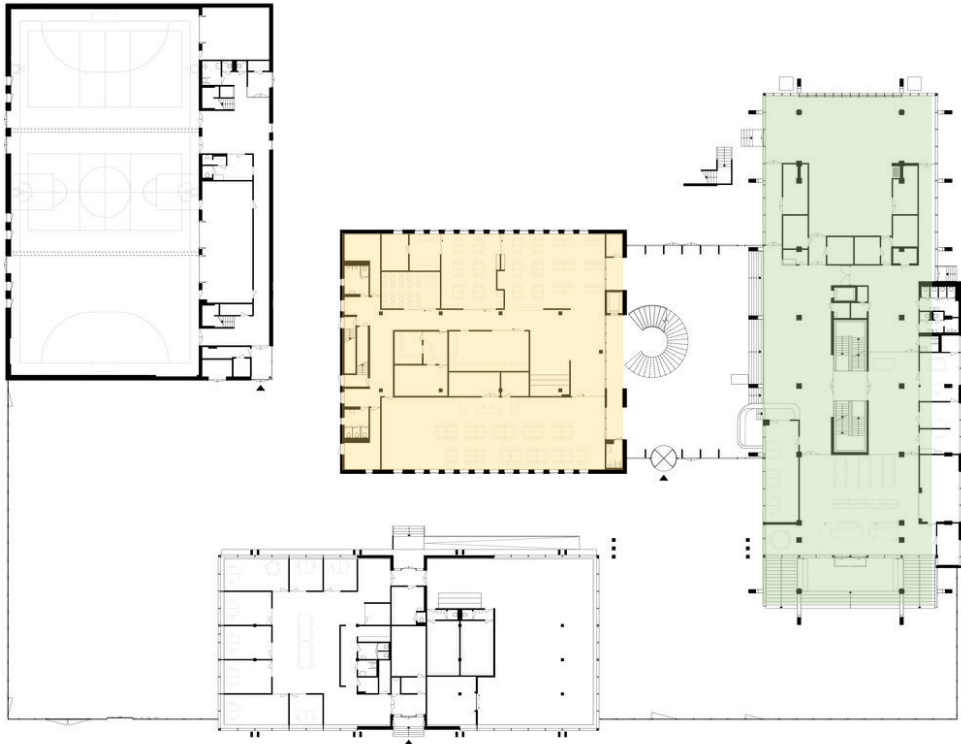
Из расположенной в центре стойки регистрации открывается вид на все транспортные потоки.



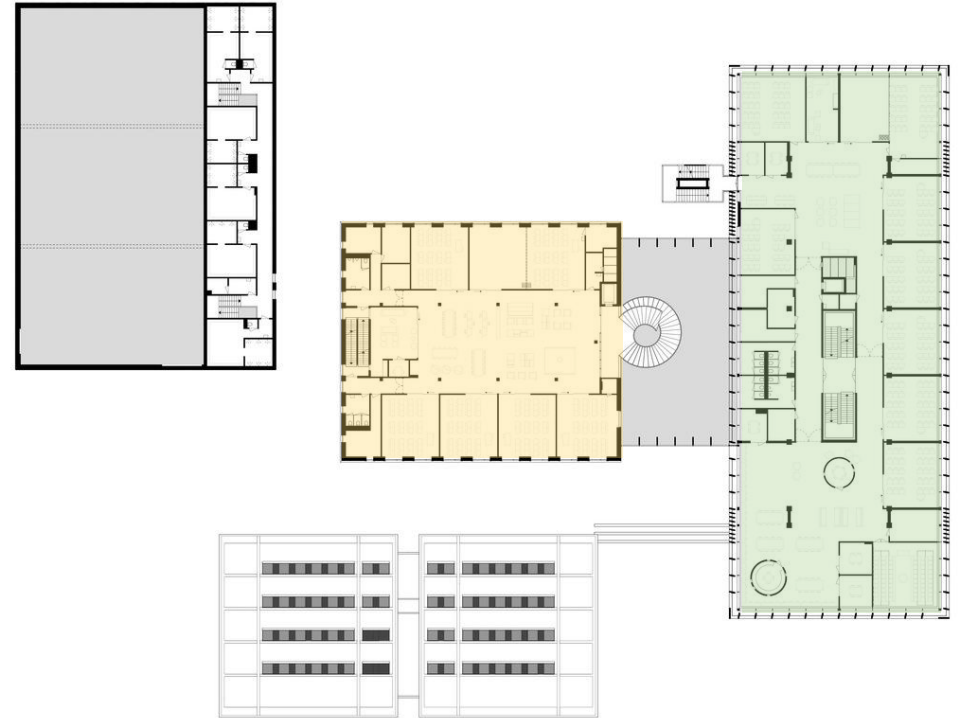
РАЗРЕЗ



ПЛАНЫ ЭТАЖЕЙ



ПЛАН ПЕРВОГО
УРОВНЯ



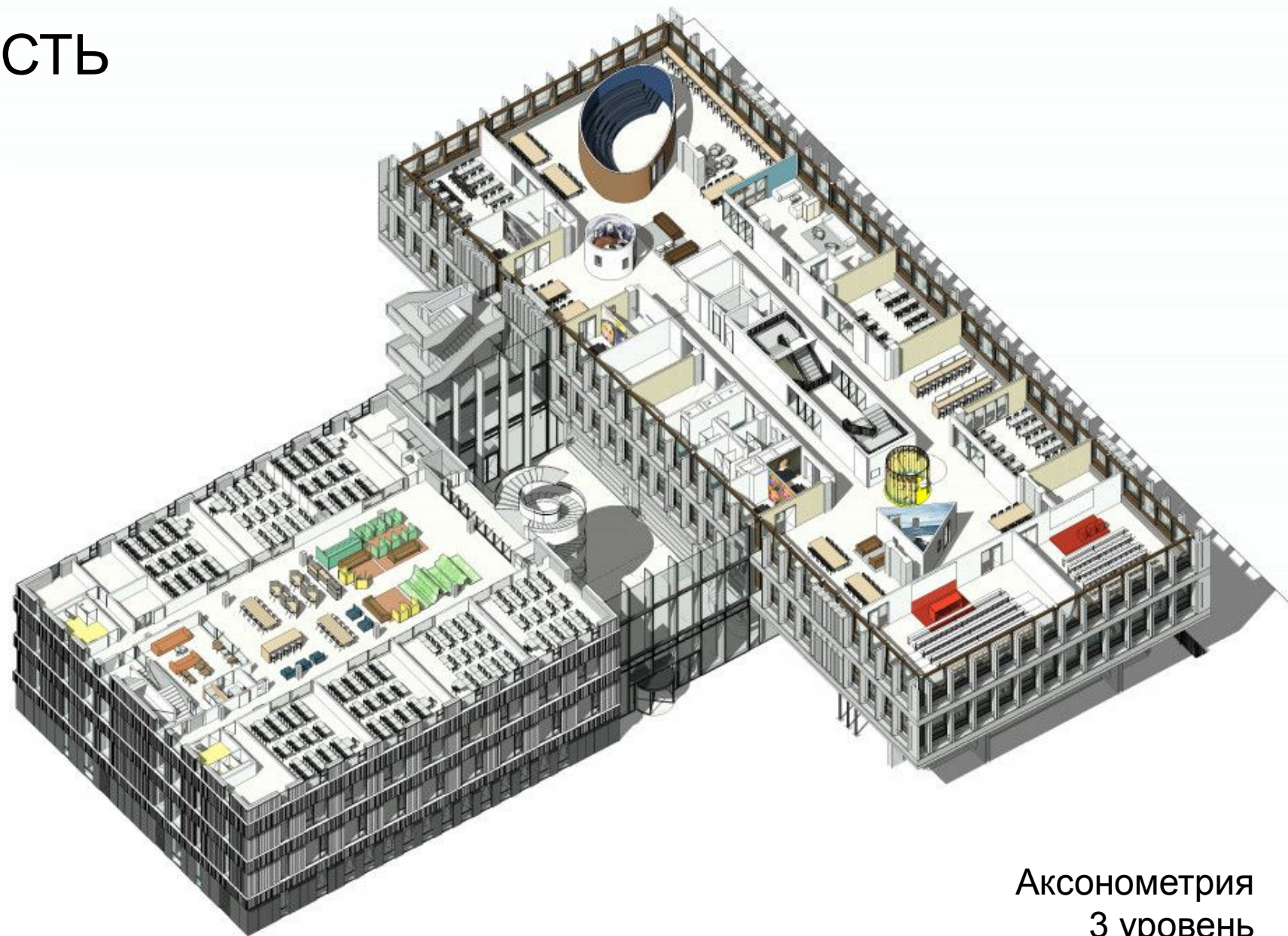
ПЛАН ВТОРОГО
УРОВНЯ

ТРАНСПАРАТНОСТЬ

Образовательное видение основано на построении сообщества.

Вот почему пространство должно быть максимально прозрачным, с минимальным количеством слепых зон, но с уютными местами, где ученики могут чувствовать себя защищенными.

Эта прозрачность распространяется даже на открытые пространства секции юниоров и даже на



Аксонометрия
3 уровень

ИНТЕРЬЕР



Костры, водопои и пещеры

Концепция дизайна интерьера основана на поддержке персонализированного обучения и дифференцированной передаче знаний. Концепция различает три учебных объекта, таких как "костры, пещеры и водопои". Костры-это места, где студенты собираются вокруг эксперта, который рассказывает увлекательную историю. Водопои - это места, где студенты работают вместе над проектами и учатся друг у друга. Пещеры-это места, где студенты отступают, чтобы сосредоточиться на учебе.

ИНТЕРЬЕР



«Бабуля
Вернулась».



ИНТЕРЬЕР



Каждое пространство в отреставрированном здании вдохновит вас графическими изображениями исторических деятелей науки, культуры, искусства в ярком формате и неоновыми иллюстрациями на стенах.

СПОРТЗАЛ

