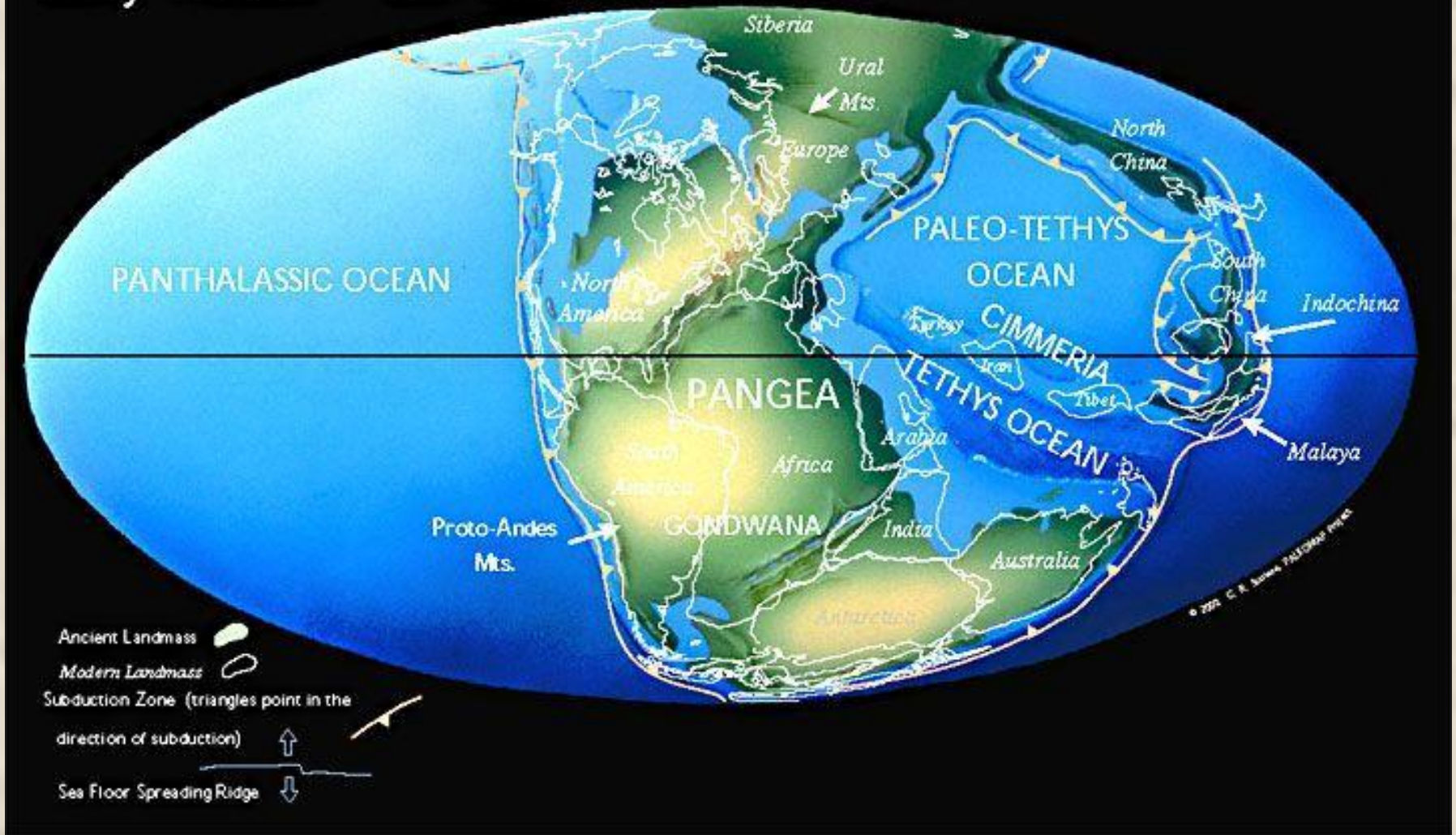
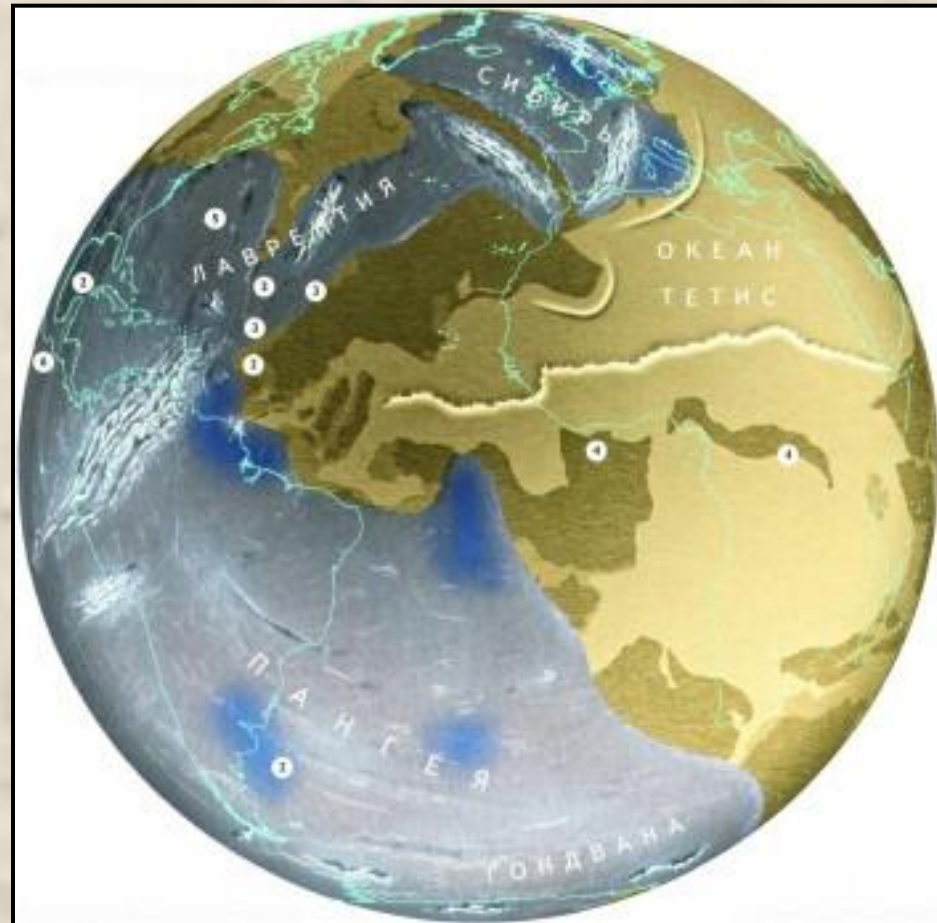


# Суперконтинент Пангея

Early Triassic 237 Ma



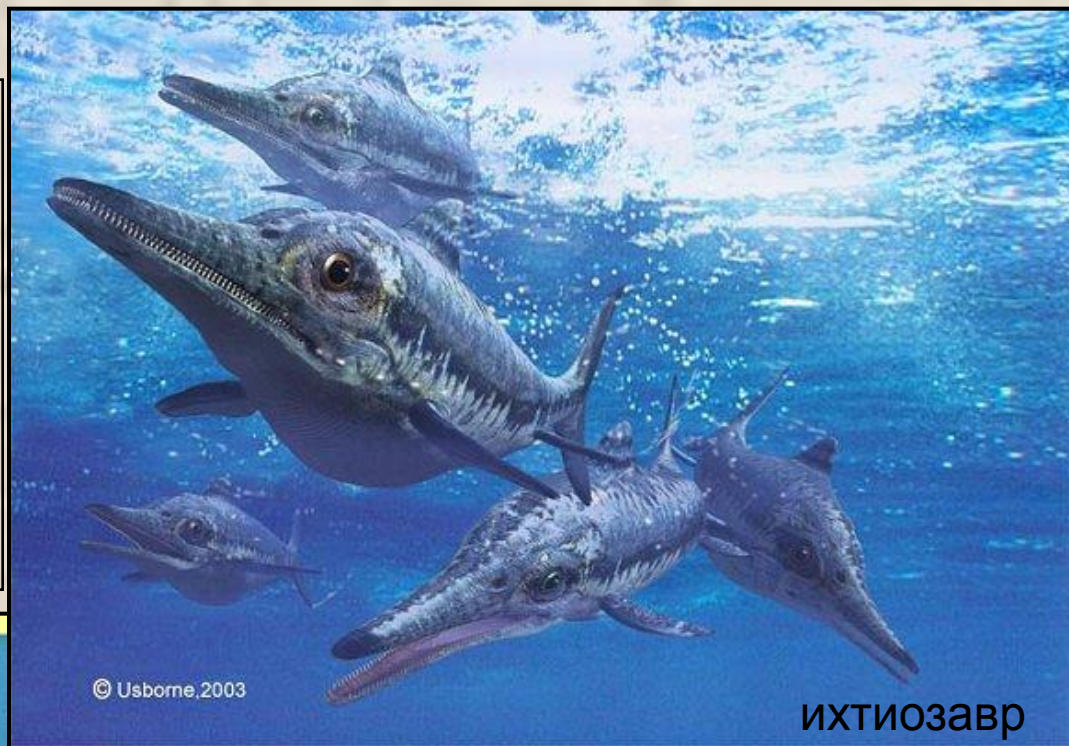
# Океаны триасового периода



# Обитатели морей



Морская лилия (криноидея)



ихтиозавр



Акула Геликоприон

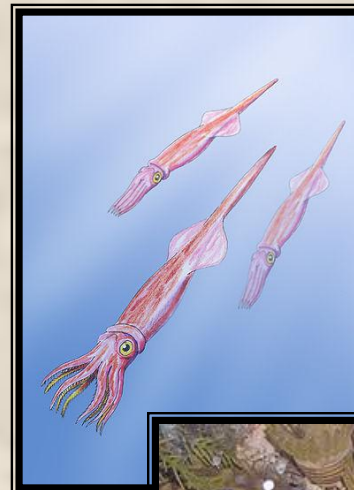
www.rybalka.com

# Обитатели морей



белемниты

## Головоногие моллюски



аммоноидеи



листрозавр

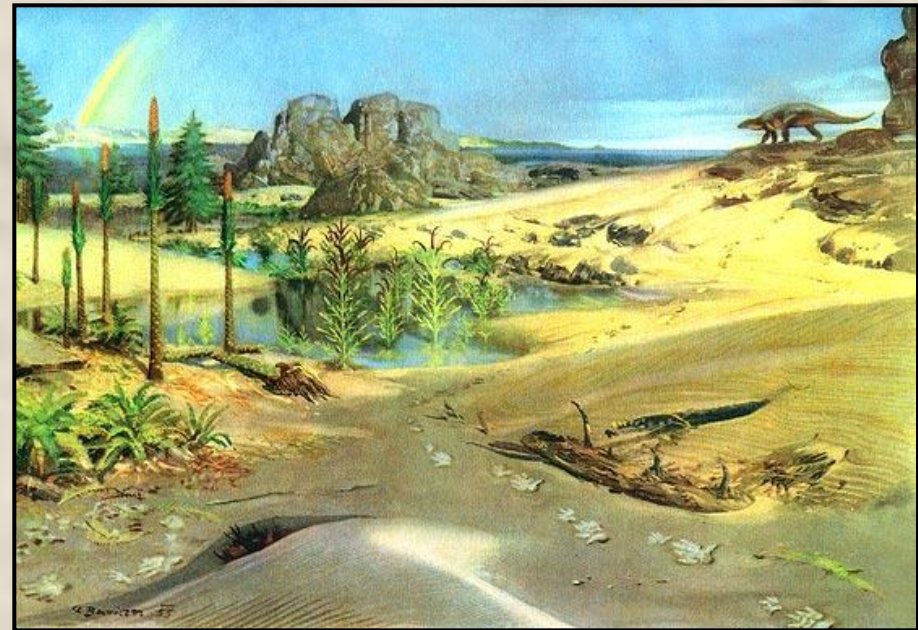
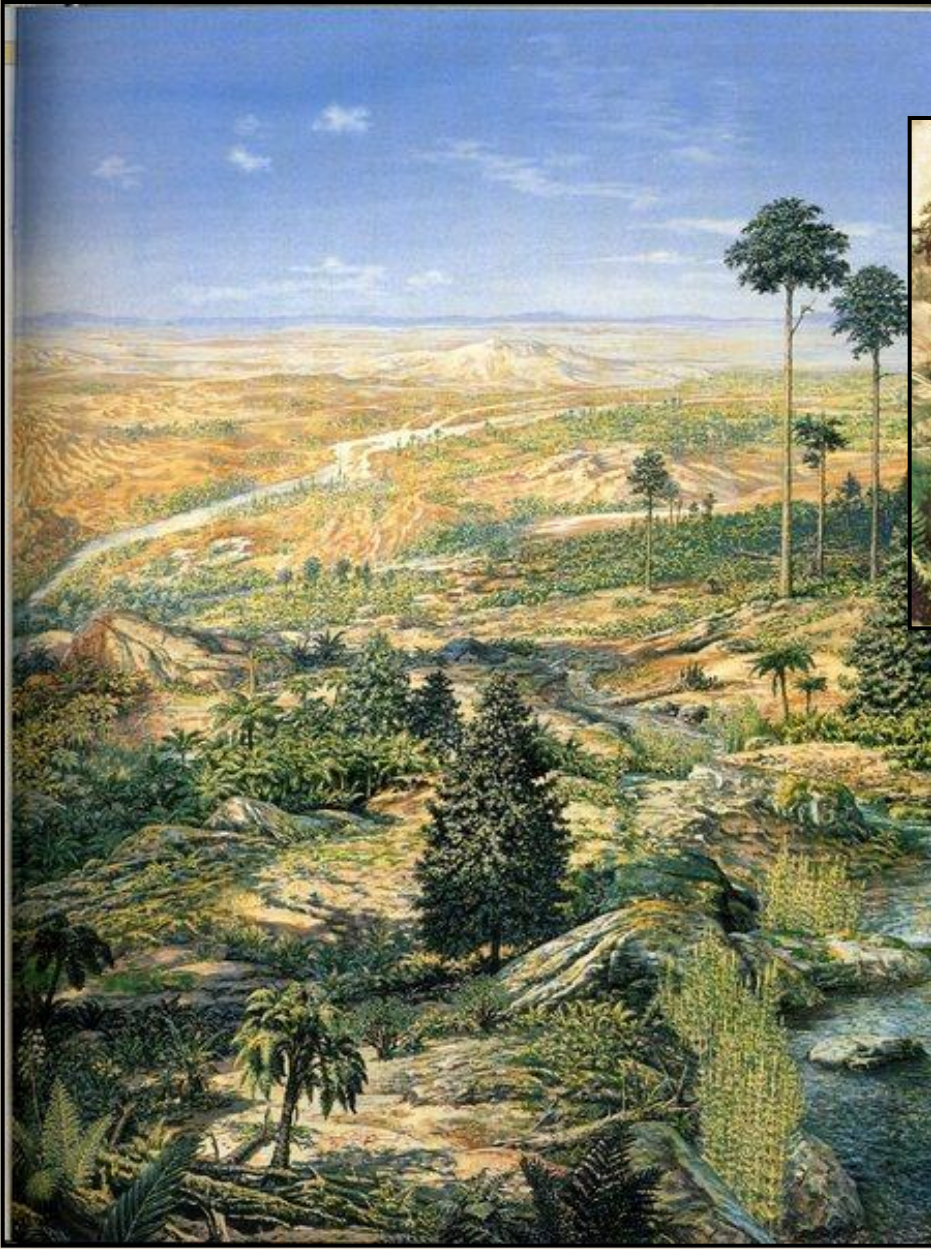


хенод

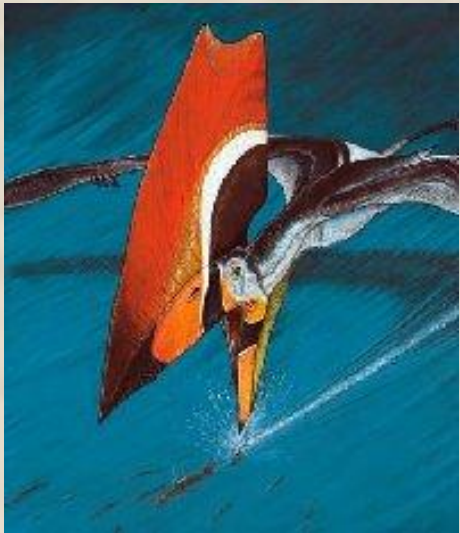


MIRGEO.NET

# Ландшафты триасового континента



## Ранний триас



Диморфодон (насекомоядный)



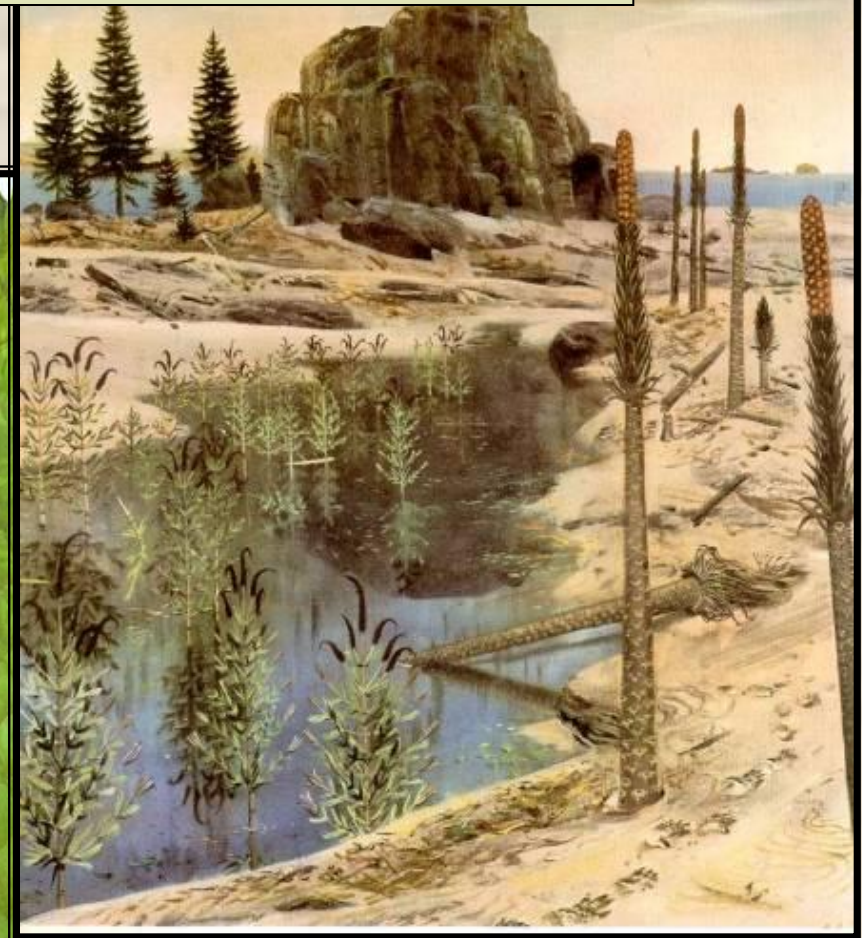
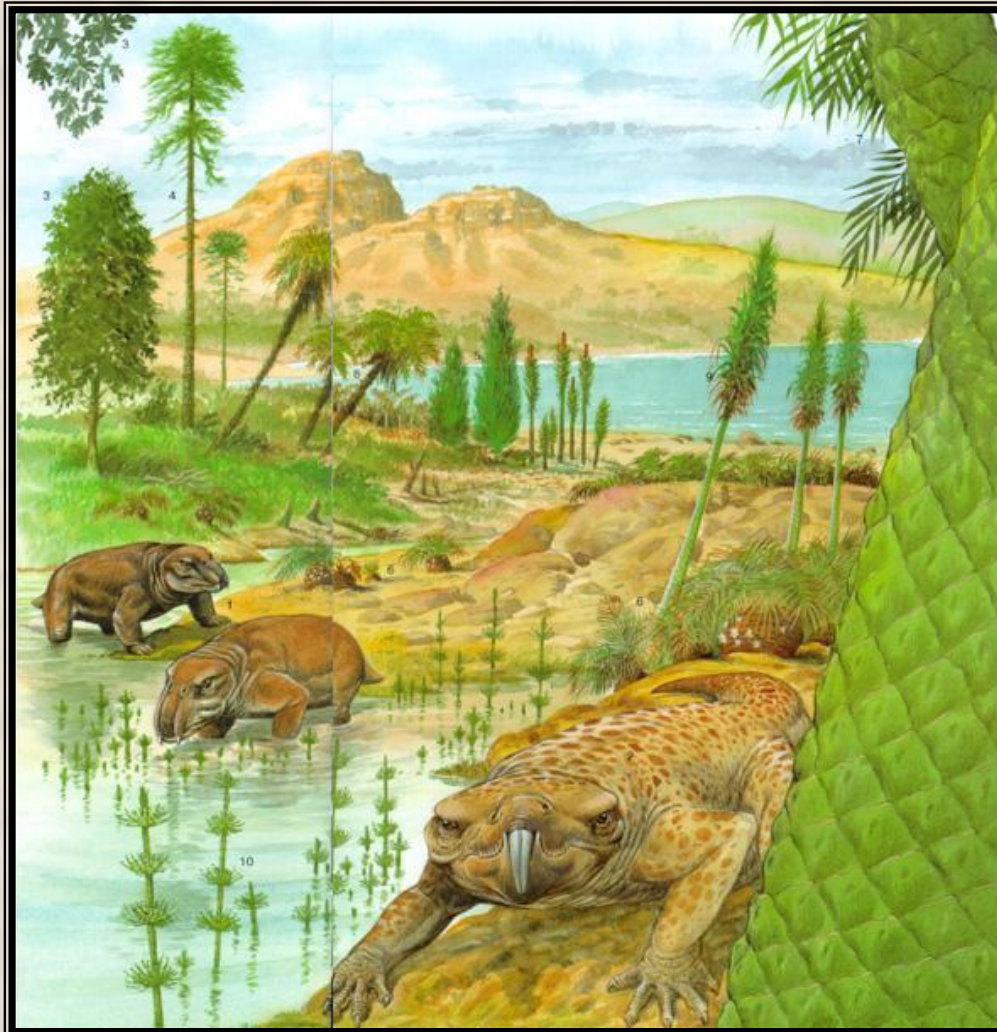
житель поздней перми - раннего триаса



икарозавр

Ящерицеобразная рептилия икарозавр обитала в раннем триасе на территории Северной Америки. У икарозавра были крылья, так сказать, с изменяемой геометрией. Их образовывали участки кожи, туго натянутые на длинные ребра. Когда икарозавр лазил по деревьям, он складывал крылья вдоль тела. А при полете его ребра моментально раздвигались и крылья расправлялись в обе стороны.

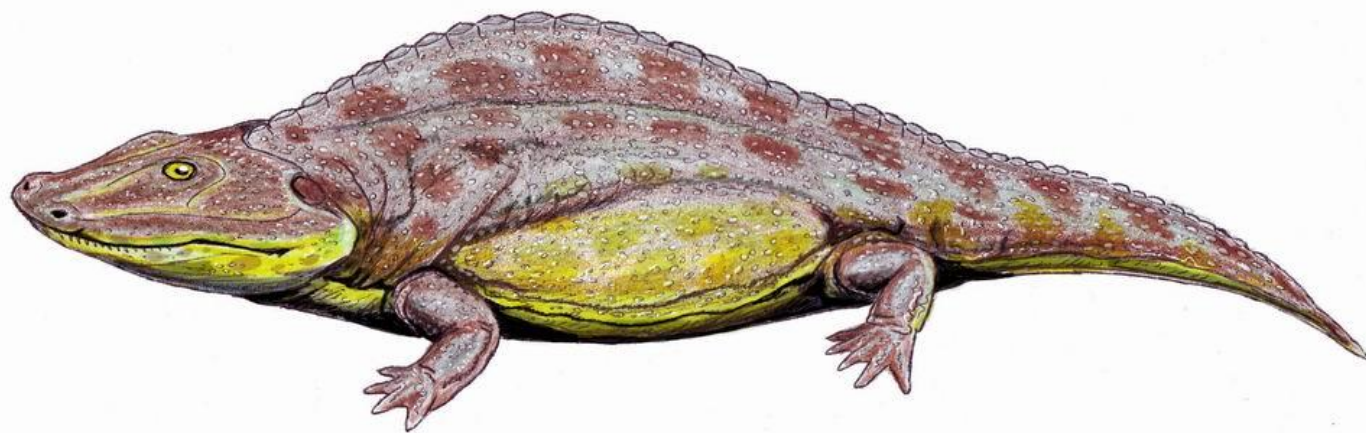
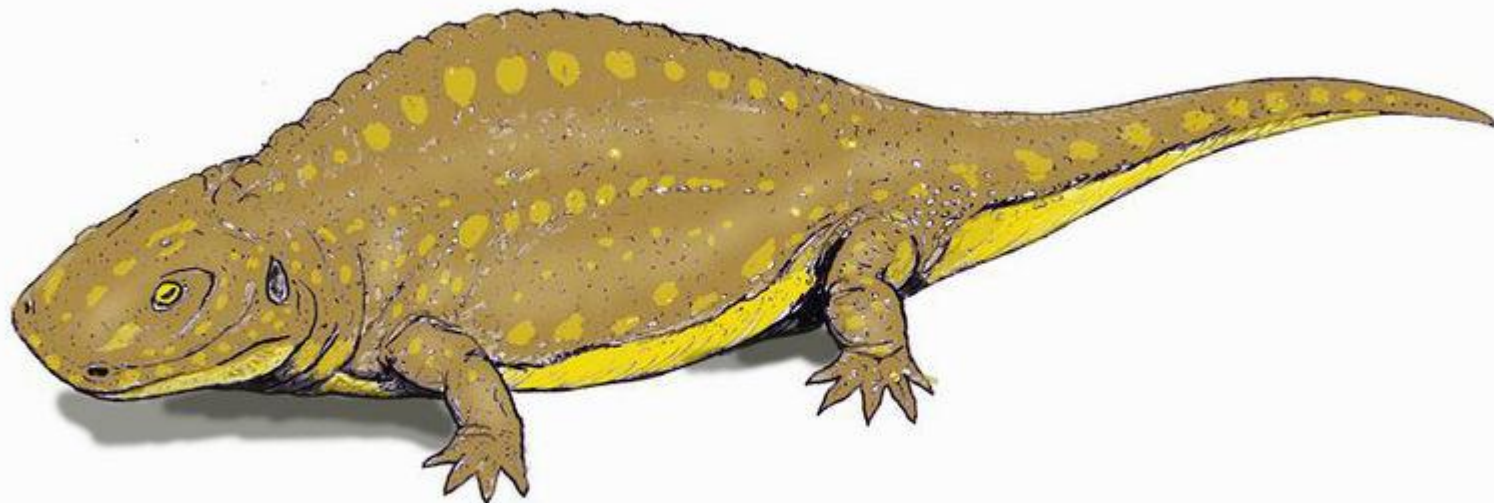
# Ландшафт триасового континента северного полушария



- 1 листозавр
- 2 ринхозавр
- 3 гинго
- 4 араукария
- 5 тис
- 6 саговник
- 7 древоядный папоротник
- 8 Беннеттит
- 9 плаун
- 10 хвощ



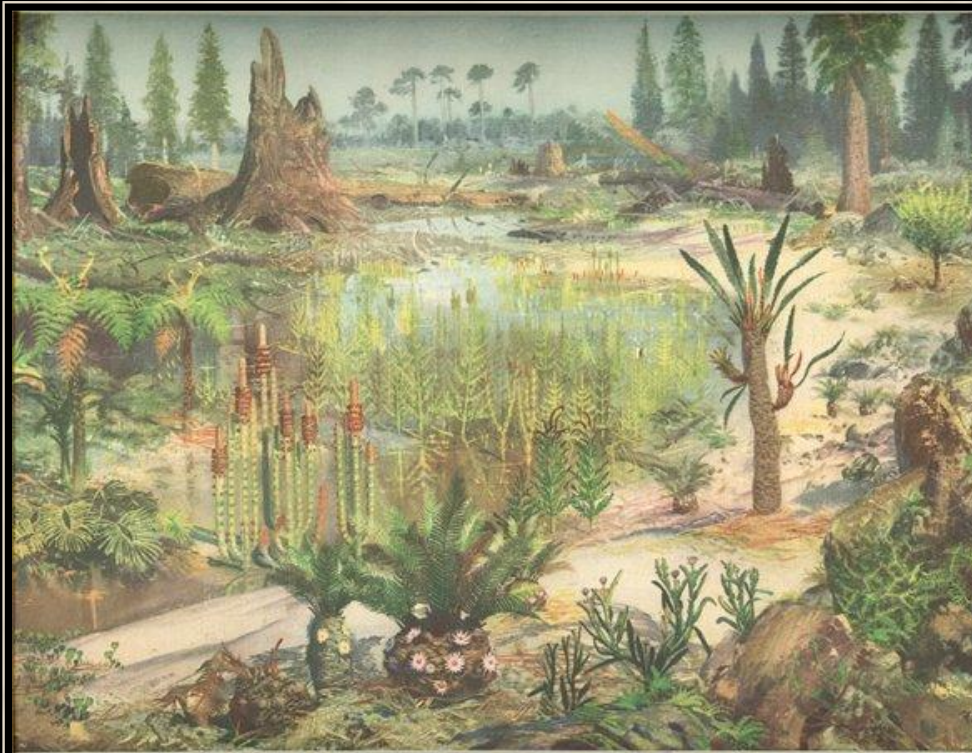
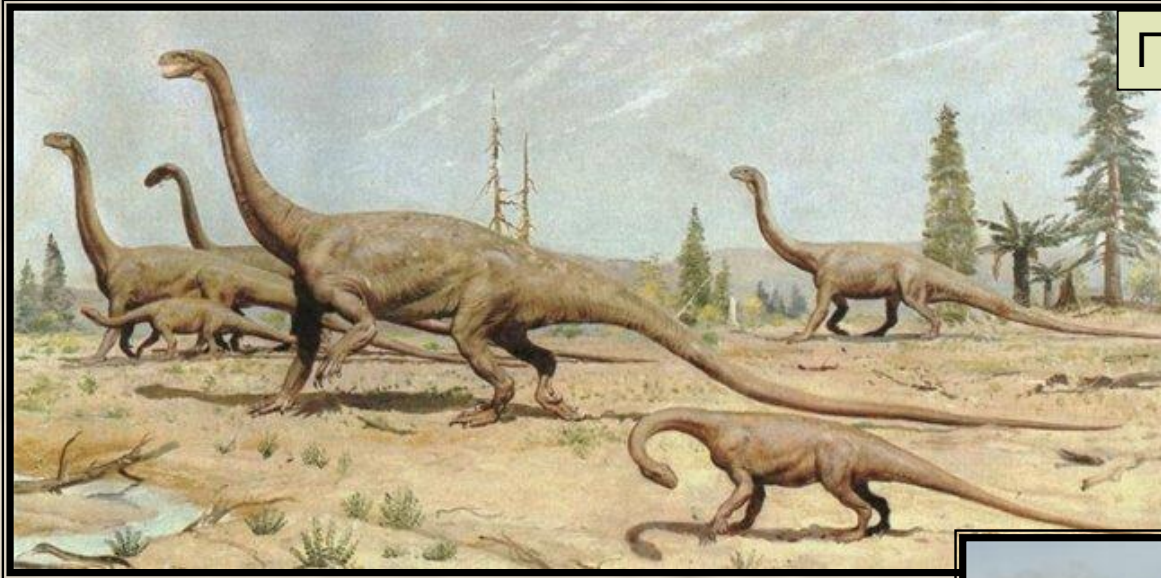
Склеротораксы — раннетриасовые лабиринтодонты





[Мастодонзавр](#) — гигантский среднетриасовый лабиринтодонт

Поздний триас (ЮАР)



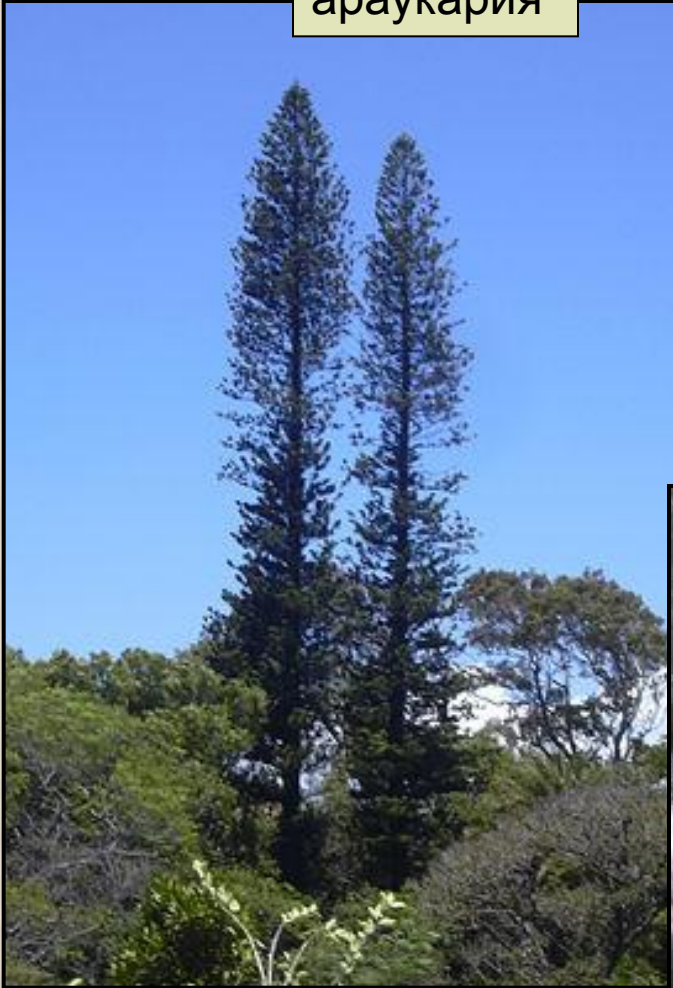
# Реликтовые растения



Гинкго



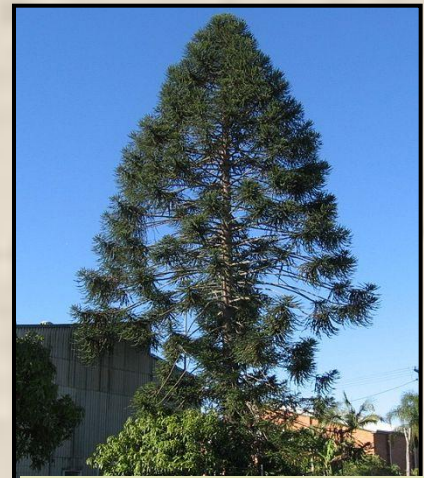
араукария



*Araucaria columnaris*



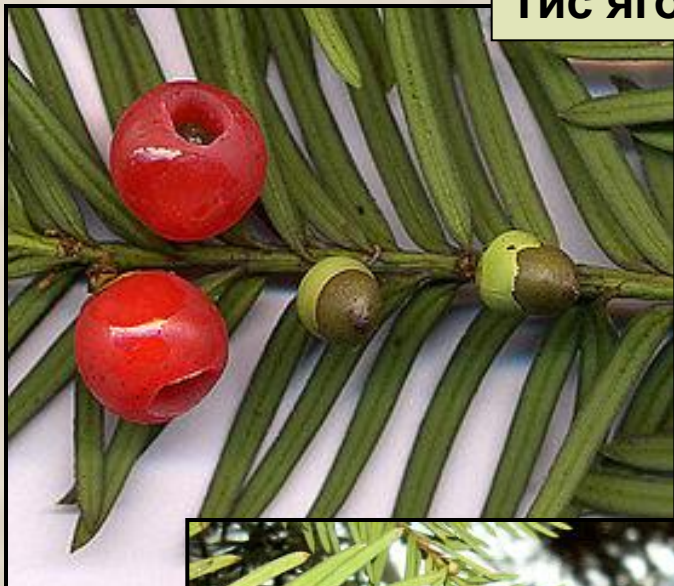
*Araucaria araucana*



*Араукария Бидвилла*



Тис ягодный (лат. *Táxus baccáta*), красное дерево



**САГОВНИКИ**

