

Сквозные отверстия в  
полке  
плиты с обрывом  
арматуры

Разрушение защитного слоя бетона,  
оголение арматуры полки и ребер,  
коррозия арматуры полки и ребер





Сквозное отверстие в полке,  
обрывы арматуры полки,  
оголение арматуры полки





Сквозные отверстия в плите.  
Оголение и коррозия арматуры

Карбонизация бетона.  
Химическая эрозия бетона





Сквозные отверстия в полке  
с обрывом арматуры

Карбонизация бетона. Химическая эрозия.  
Оголение и коррозия арматуры в плите и ребре

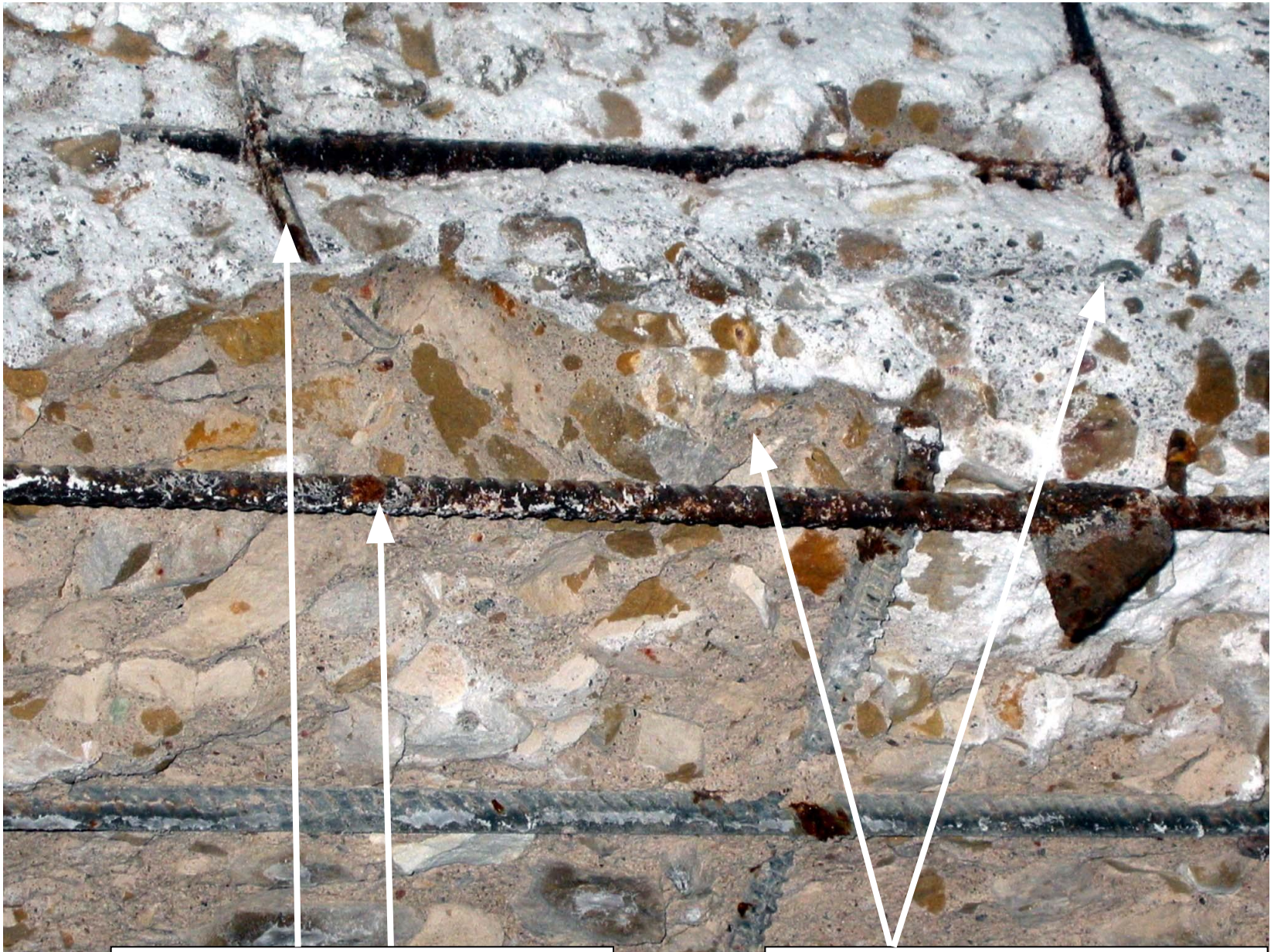




Пробивка проема в полке.  
Оголение и коррозия  
арматуры

Полное разрушение бетона плиты,  
вследствие химической эрозии.

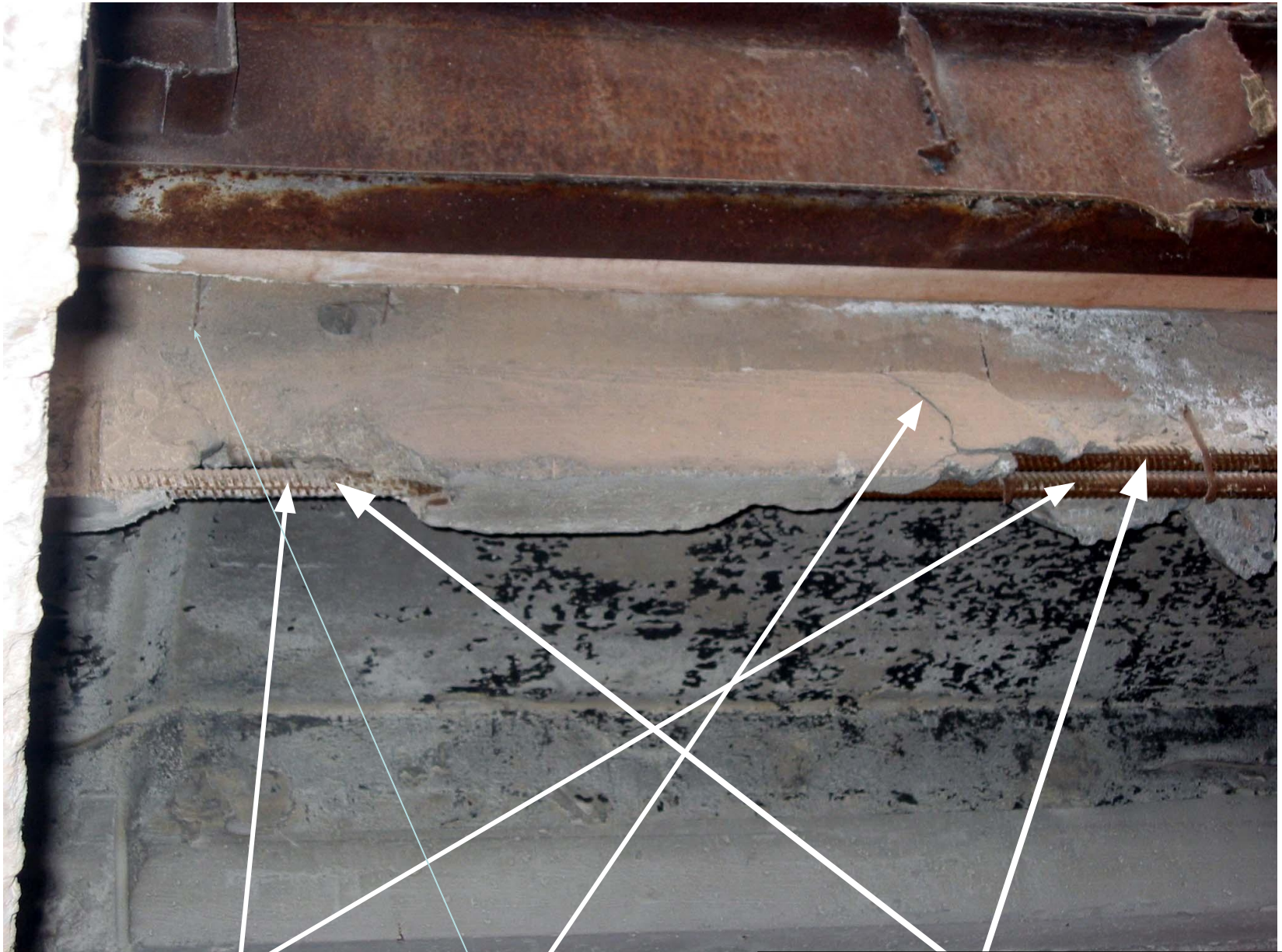




Оголение и коррозия арматуры

Химическая эрозия бетона





Оголение рабочей  
арматуры

Нормальные  
трещины  
в ребрах

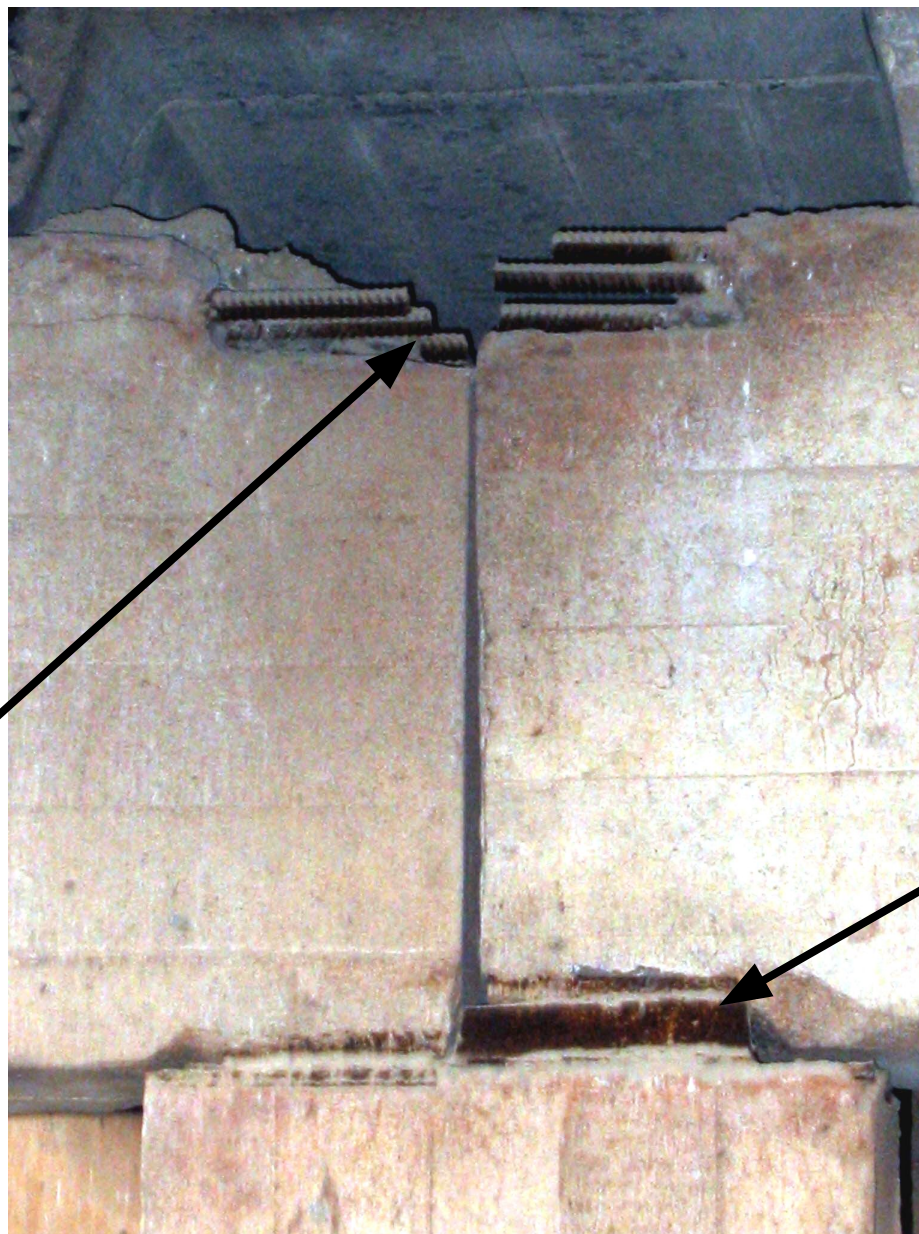
Механические повреждения ребер  
плиты





Дефекты жесткого узла сопряжения ригелей:  
- согнута верхняя рабочая арматура, неправильно сварена;  
- не заполнен раствором зазор между торцами ригелей.





Не соединены верхние  
рабочие стержни ригелей.  
Зазор не заполнен  
раствором

Подложен пакет  
стальных  
пластин





Химическая эрозия бетона. Отслоение защитного слоя бетона

Коррозия арматуры





Химическая эрозия бетона. Отслоение защитного слоя бетона

Сквозное отверстие в плите с обрывом рабочей арматуры





Механические повреждения  
кладки стены

Сильная эрозия бетона.  
Оголение арматуры.  
Коррозия арматуры

Эрозия кладки стен.  
Высолы. Отложения солей.