

# Изменения в организме при беременности желудочно-кишечного тракта



Подколзина Ольга  
МЛ-502

В период беременности возникает новая функциональная система под названием мать-плацента-плод, определяющая собой целый ряд модификаций, происходящих в организме женщины. Эти изменения имеют отношение ко всем органам и системам материнского организма. Они направлены на обеспечение лучших условий для формирования и роста плода, благоприятного течения беременности и удачного ее завершения. Во время беременности отмечается уменьшение тонуса желудочно-кишечного тракта как из-за соответствующих гормональных изменений, так и вследствие смещения органов увеличивающейся в размерах маткой.

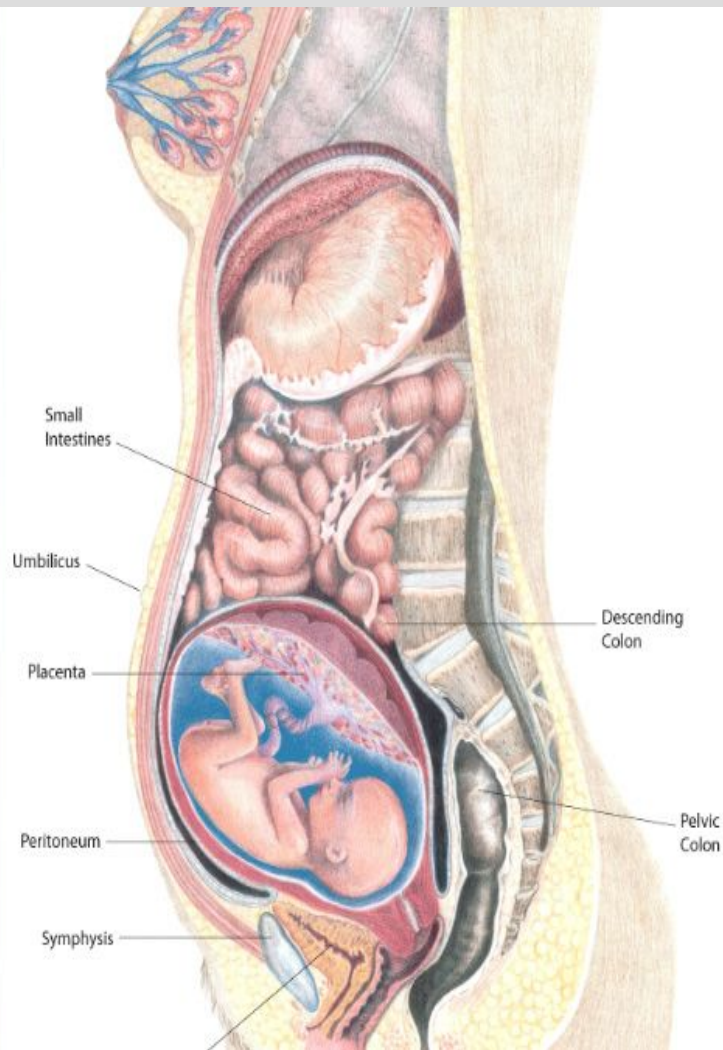


## Ротовая полость:

- чрезмерное слюноотечение;
- изменение аппетита.
- Беременная не может воспринимать некоторые запахи продуктов и ароматы, в то же время может испытывать ряд запахов как желанные;
- изменение чувствительности вкусовых рецепторов (извращенный аппетит).

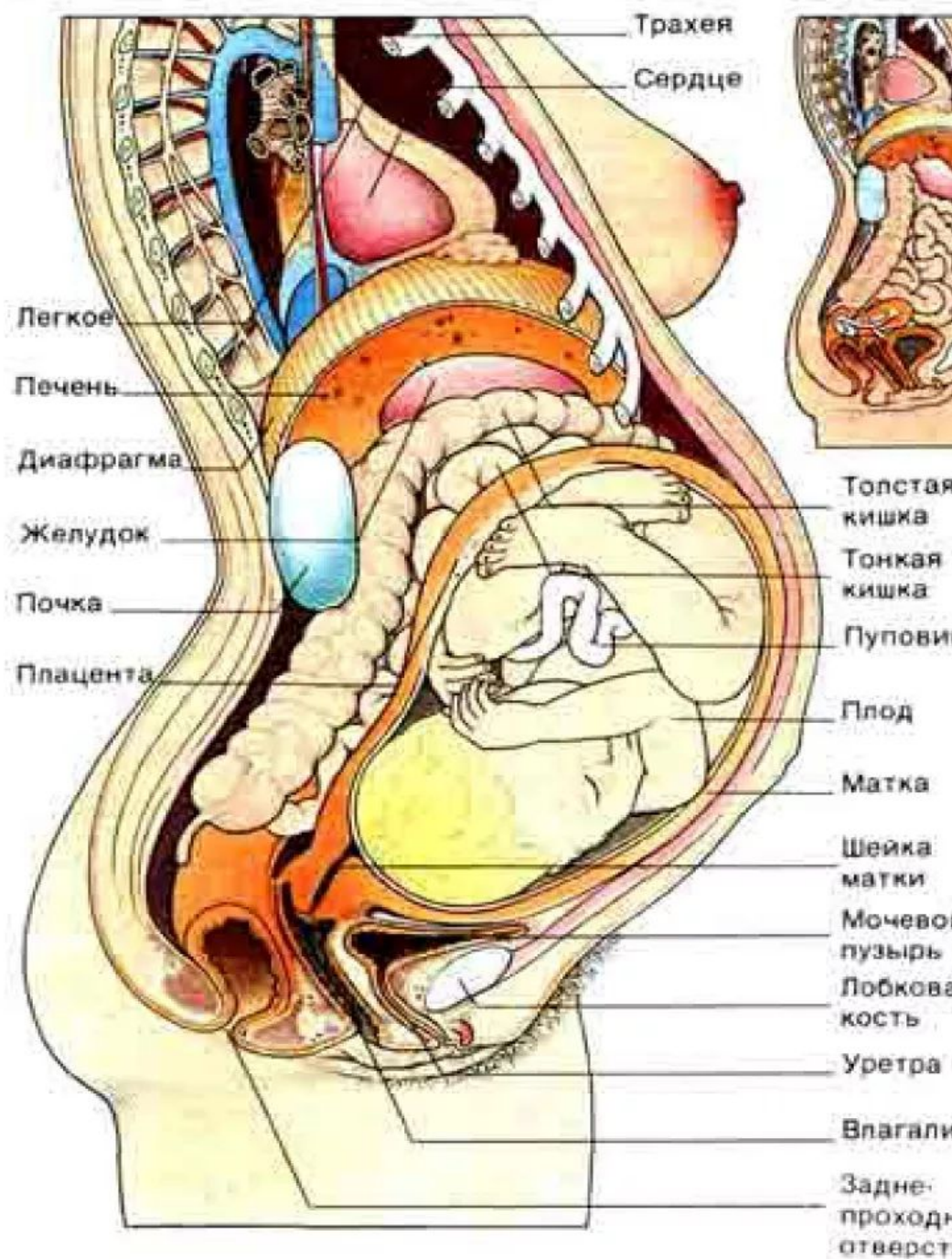
## Пищевод:

- возникает регургитация кислого желудочного содержимого в пищевод в 80% случаев (гастроэзофагеальный рефлюкс), проявляется изжогой



## Желудок:

- замедляется пассаж пищи по пищеварительному тракту и уменьшается желудочная подвижность;
- повышается желудочная кислотность;
- может быть тошнота, чаще утренняя, и рвота в первые месяцы беременности.



## Кишечник:

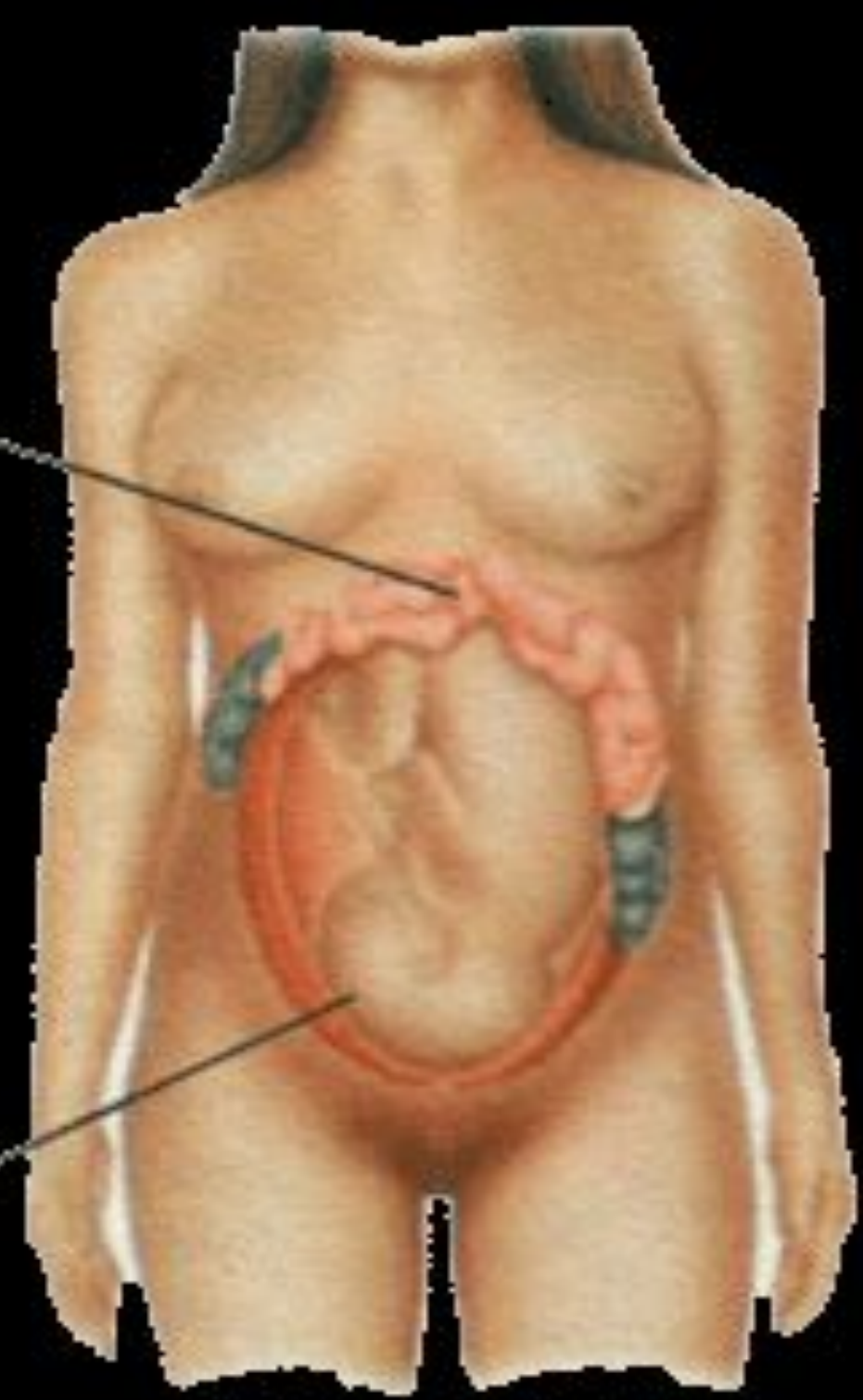
### Запоры за счет:

- уменьшения подвижности кишечника под влиянием прогестерона;
- увеличения реабсорбции воды кишечником - влияние альдостерона;
- давления на ободочную кишку беременной маткой;
- преобладания сидячего образа жизни при беременности.

### Геморрой за счет:

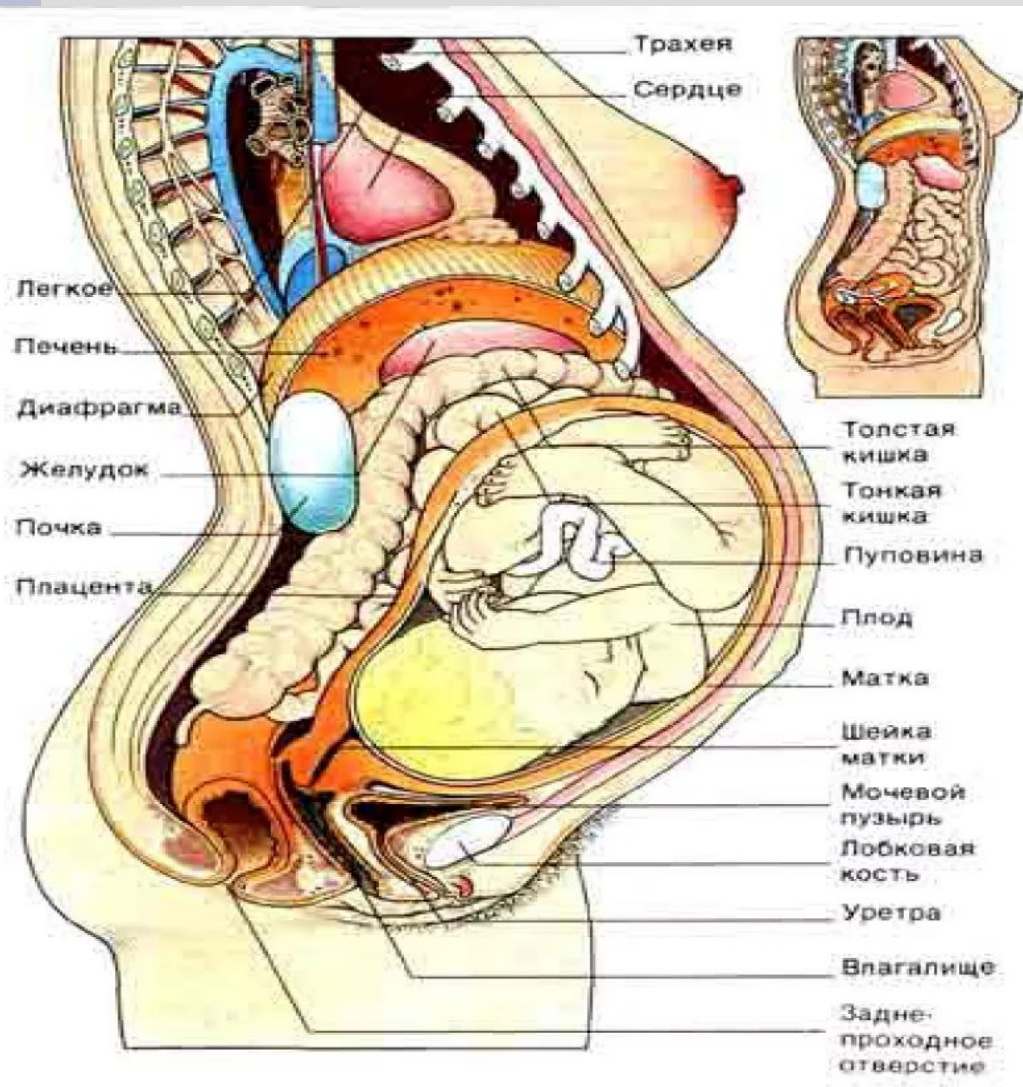
- механического давления беременной маткой на тазовые вены;
- слабости стенок вен - влияние прогестерона;
- запоров.

Клинически  
отличается  
расширенной  
маточной шейкой



Различается  
расширением  
плотной маточной  
шейки и  
увеличением

## Печень:



- беременность не вызывает особых изменений;
- снижение уровня общего белка в сыворотке крови развивается в связи с гемодилюцией;
- может отмечаться изменение состава белков сыворотки (отношения альбумина к глобулинам).



## Желчный пузырь:

- признаки дискинезии и риск формирования камней за счет:
- атонии стенок пузыря;
- замедленного пассажа желчи.

## Аппендикс:

- смещение вверх увеличенной беременной маткой.



**СПАСИБО**

**ЗА ВНИМАНИЕ!**