

Сабақ тақырыбы:

Заманауи картографиялық әдістер

Оқу мақсаты:

- 11.2.1.1 тақырыпқа сәйкес электронды картографиялық ресурстардың мүмкіндіктерін пайдалану (сандық карталарды оқу, олардың қолданысымен географиялық объектілер мен аумақтардың орналасуын, сандық және сапалық көрсеткіштерін анықтау, сипаттау және талдау)

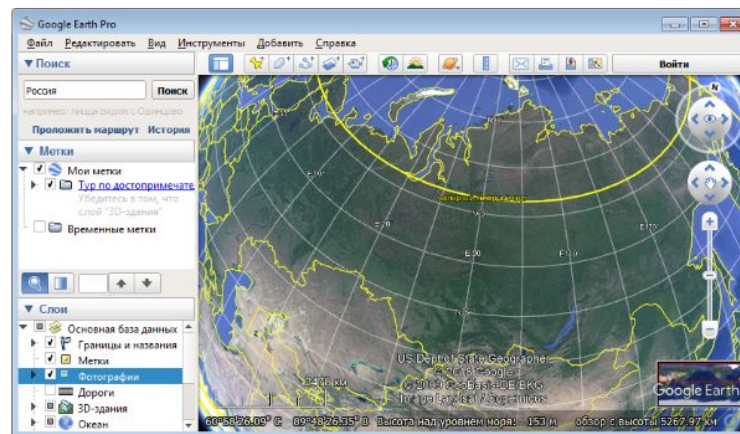
Ой талқы:

- Қандай электронды картографиялық ресурстарды білесіңдер?
- Олардың пайдалану мүмкіндіктері қандай?
- Өздерін күнделікті өмірде қандай электронды картографиялық ресурс пайдаланасындар және қандай мақсатта?

Электронды картографиялық ресурстар



Google Maps



Яндекс.Карты



Городской
информационный сервис

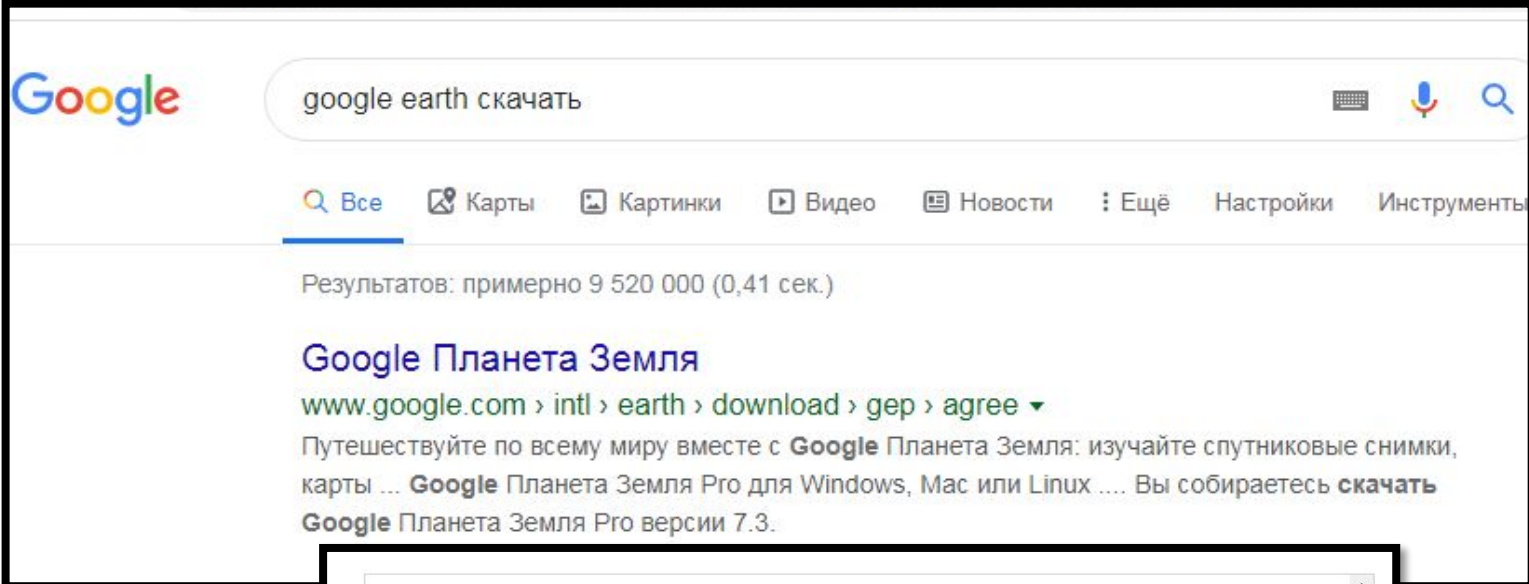
Тапсырма №1: **Google Earth** немесе **Google maps**
арқылы таңдау бойынша келесі қалаларға
бейнетур жасаңыз.

- Астана
- Қарағанды
- Алматы
- Тараз
- Атырау
- Семей
- ШЫМКЕНТ

НҰСҚАУЛЫҚ

- Компьютерге Google Earth-ті орнатыңыз.

1



Google

google earth скачать

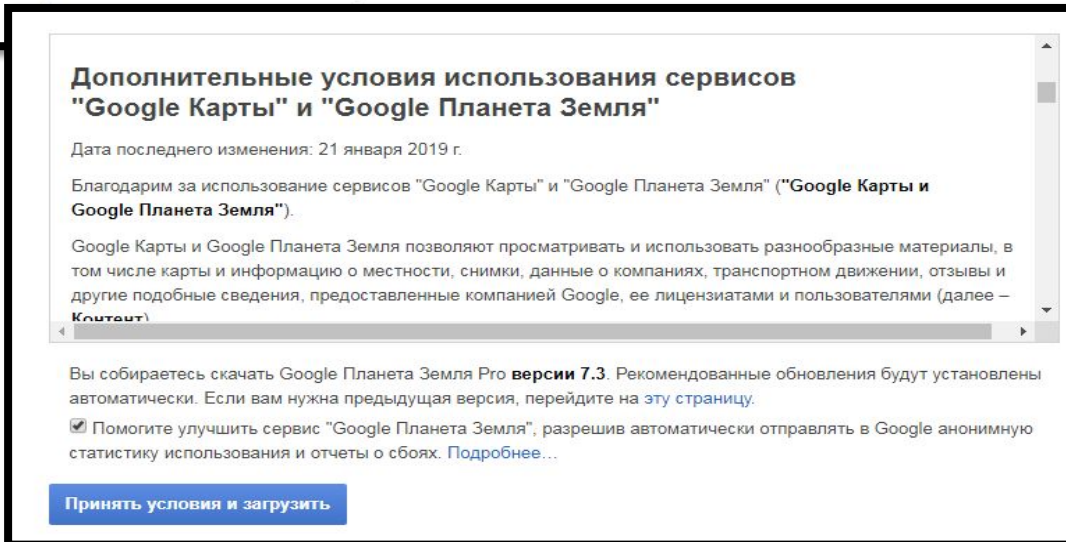
Все Карты Картинки Видео Новости Ещё Настройки Инструменты

Результатов: примерно 9 520 000 (0,41 сек.)

Google Планета Земля
www.google.com > intl > earth > download > ger > agree ▾

Путешествуйте по всему миру вместе с **Google Планета Земля**: изучайте спутниковые снимки, карты ... **Google Планета Земля Pro** для Windows, Mac или Linux Вы собираетесь **скачать Google Планета Земля Pro** версии 7.3.

2



Дополнительные условия использования сервисов "Google Карты" и "Google Планета Земля"

Дата последнего изменения: 21 января 2019 г.

Благодарим за использование сервисов "Google Карты" и "Google Планета Земля" ("Google Карты и Google Планета Земля").

Google Карты и Google Планета Земля позволяют просматривать и использовать разнообразные материалы, в том числе карты и информацию о местности, снимки, данные о компаниях, транспортном движении, отзывы и другие подобные сведения, предоставленные компанией Google, ее лицензиатами и пользователями (далее – **Контент**).

Вы собираетесь скачать Google Планета Земля Pro **версии 7.3**. Рекомендованные обновления будут установлены автоматически. Если вам нужна предыдущая версия, перейдите на [эту страницу](#).

Помогите улучшить сервис "Google Планета Земля", разрешив автоматически отправлять в Google анонимную статистику использования и отчеты о сбоях. [Подробнее...](#)

Принять условия и загрузить



Компьютер



Mozilla
Firefox



Google
Chrome



Тестирова...
претендент...



Google Earth



aa



Видеотур по
Карағанде



Корзина



8-сынып

Компьютер



Google Планета Зе...

2-сабақ 8-сынып - ...

EN



12:35

Жұмысты бастаймыз!

The image shows a screenshot of the Google Earth desktop application. The main window displays a 3D view of the Earth. A window titled "Совет при запуске" (Tip at startup) is open, showing a "Панель навигации" (Navigation Panel) section. The panel lists various navigation functions and provides instructions on how to use the navigation controls. The interface includes a search bar, a list of markers, a layer list, and a taskbar at the bottom.

Панель навигации

- Панель навигации
- Как отправить отзыв
- Просмотр улиц
- Поиск адресов
- Поиск объектов на карте
- Слой
- Видеотуры
- Исторические снимки

Советы:

- Чтобы наклонить карту, используйте стрелки на компасе (в верхней части панели навигации).
- Чтобы повернуть карту, зажмите кольцо компаса и вращайте его в нужном направлении.
- Чтобы перемещаться по карте, используйте стрелки на кнопке с изображением руки.
- Чтобы приблизить (+) или отдалить (-) карту, используйте ползунок масштабирования.

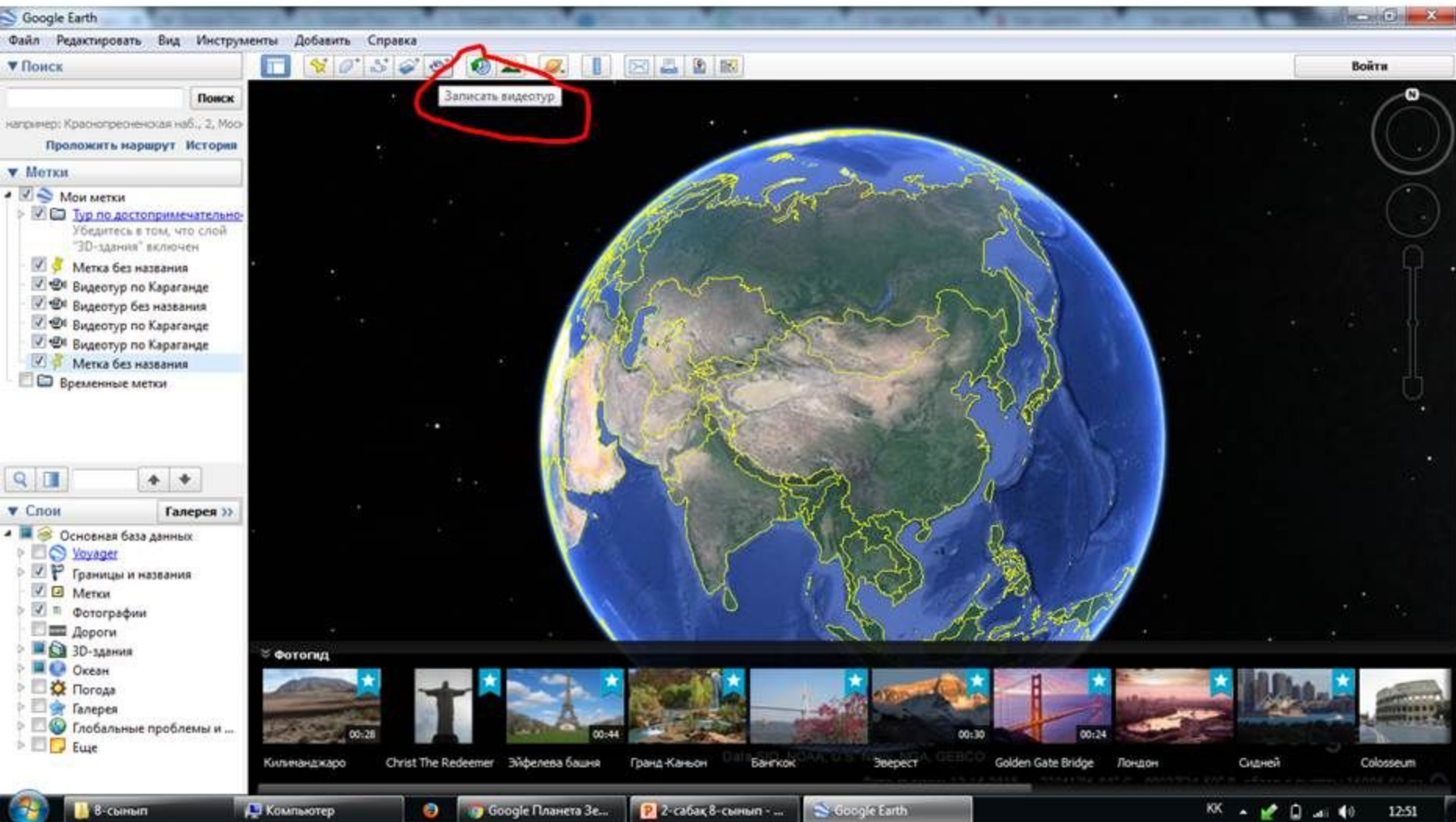
Показывать советы при запуске

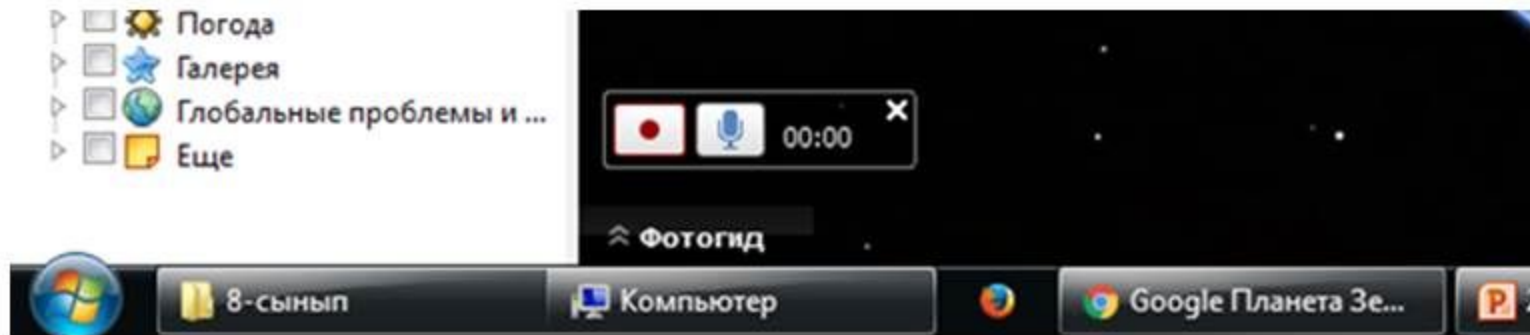
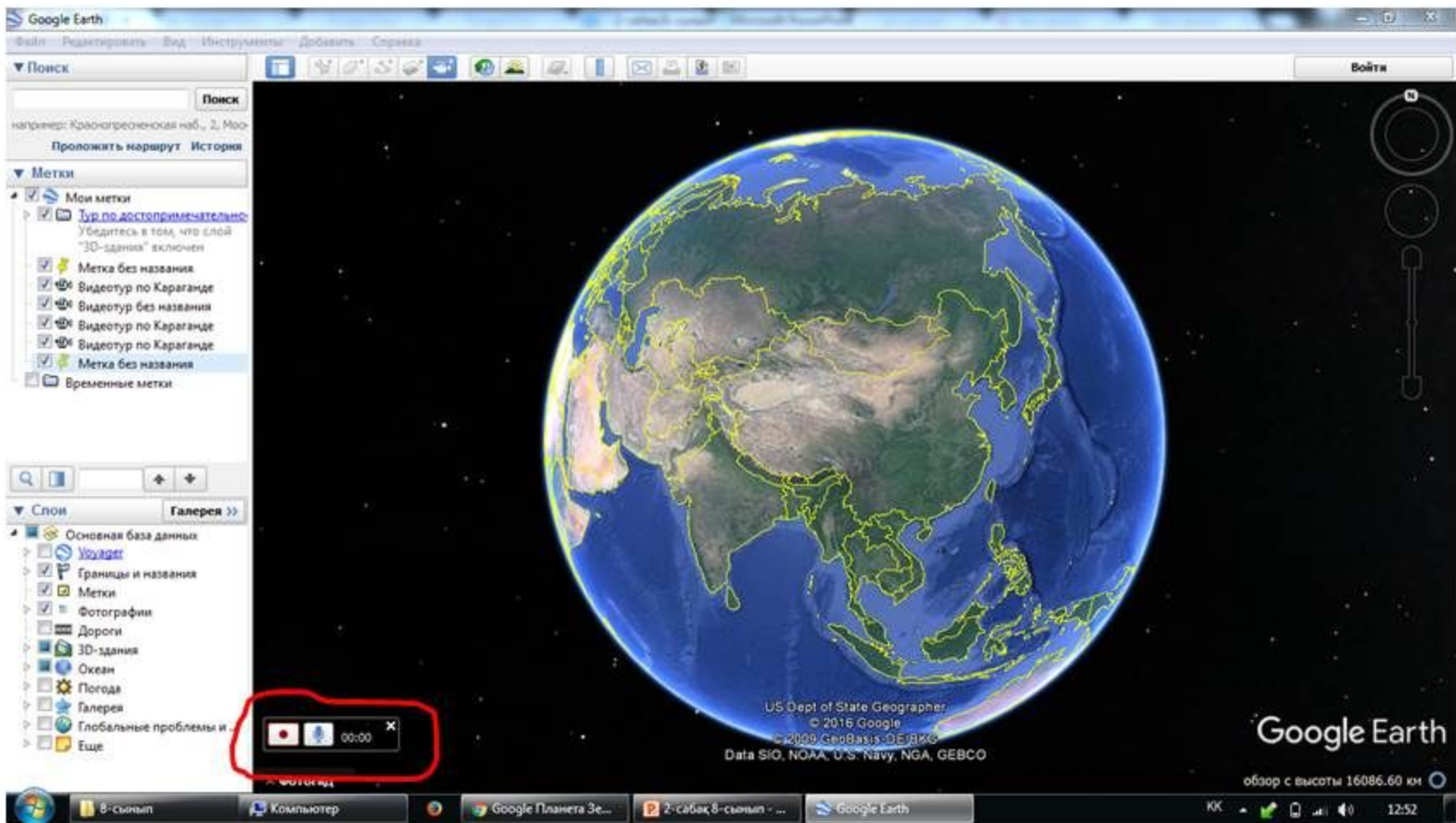
Google Earth

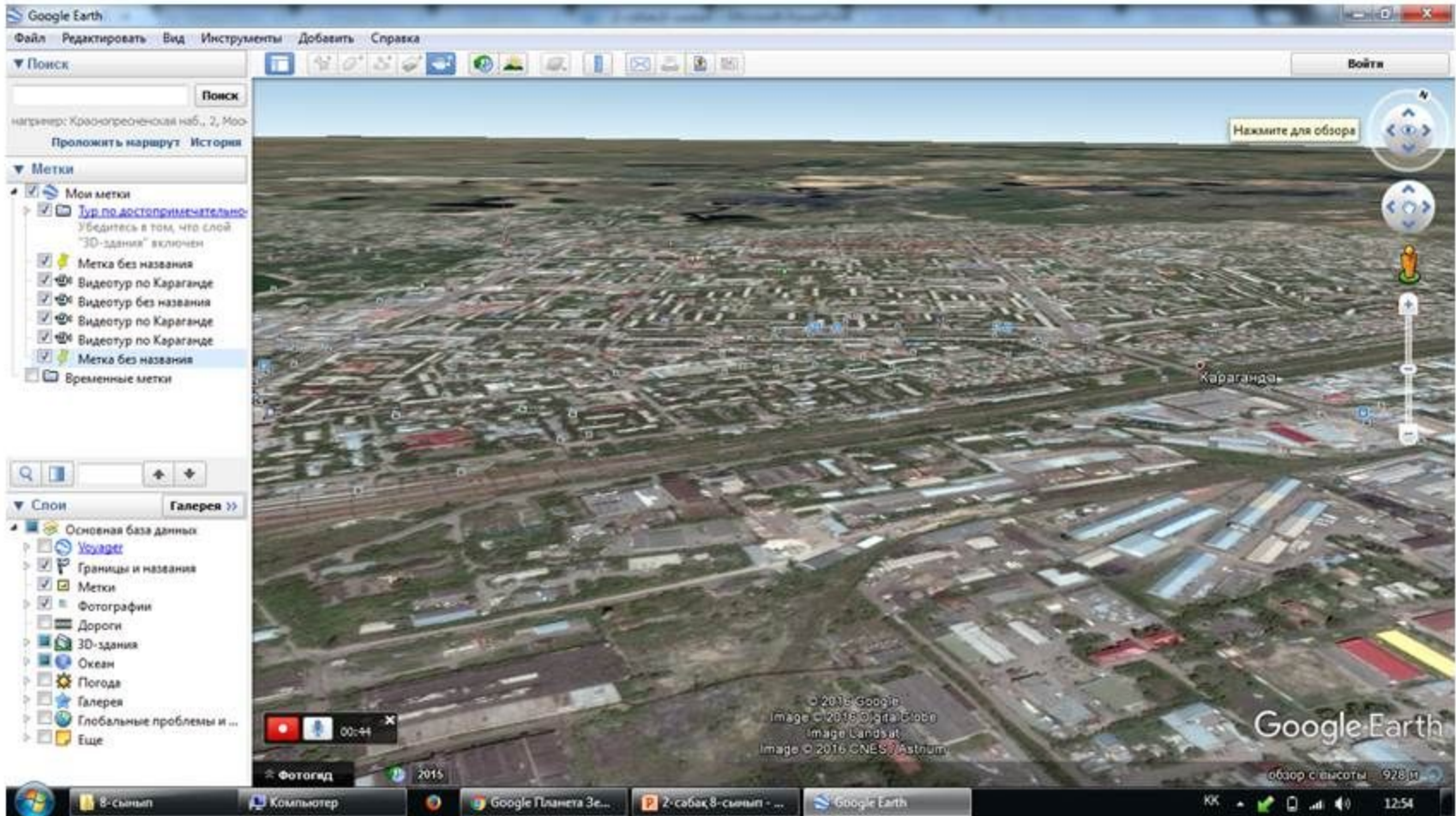
US Dept of State Geographer
© 2016 Google
Data SIO, NOAA, U.S. Navy, NGA, GEBCO
Image Landsat
Дата съемки: 12.14.2015 42°27'29.96" С 179°41'53.18" В обзор с высоты 11001.44 км

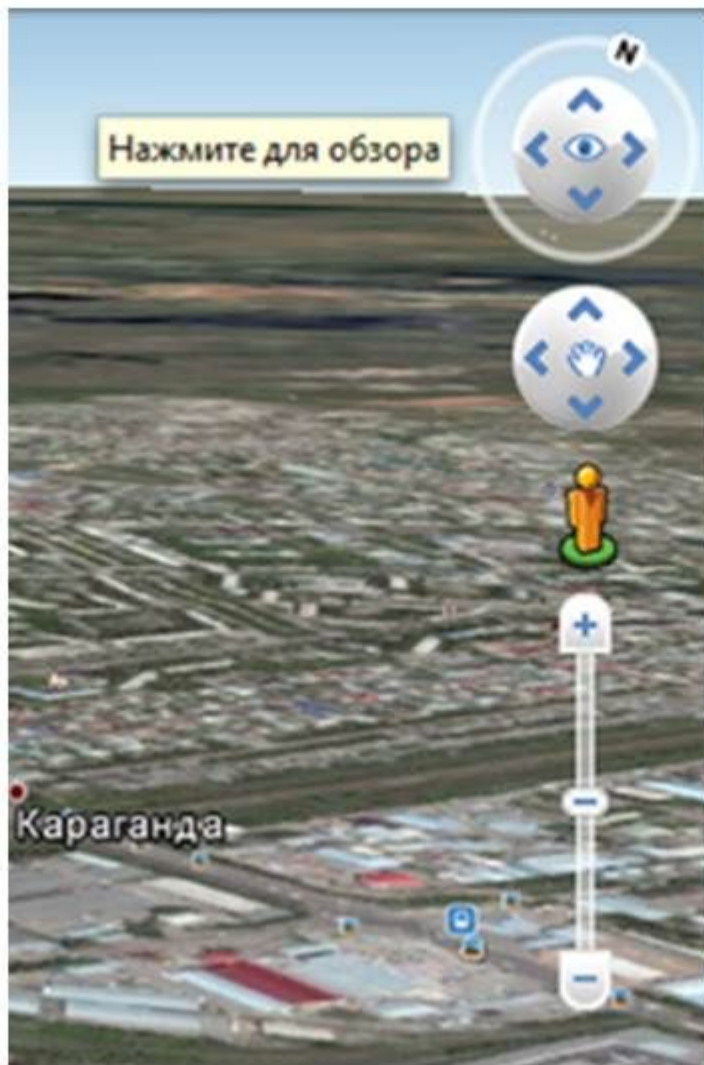
Тапсырма №1: келесі жоспар бойынша жұмыс жасаймыз:

- Ашылған экранның төменгі сол жақ бұрышында «**Фотогид**» вкладкасын басыңыз.
- Шыққан бейнетурлардың ішінен «**Эйфелева башня**» дегенің таңдап, бейнетурды көріп шығыңыз.
- Өзінің таңдаған Қазақстанның бір қаласы үшін бейнетур түсіріңіз (1 минуттық).





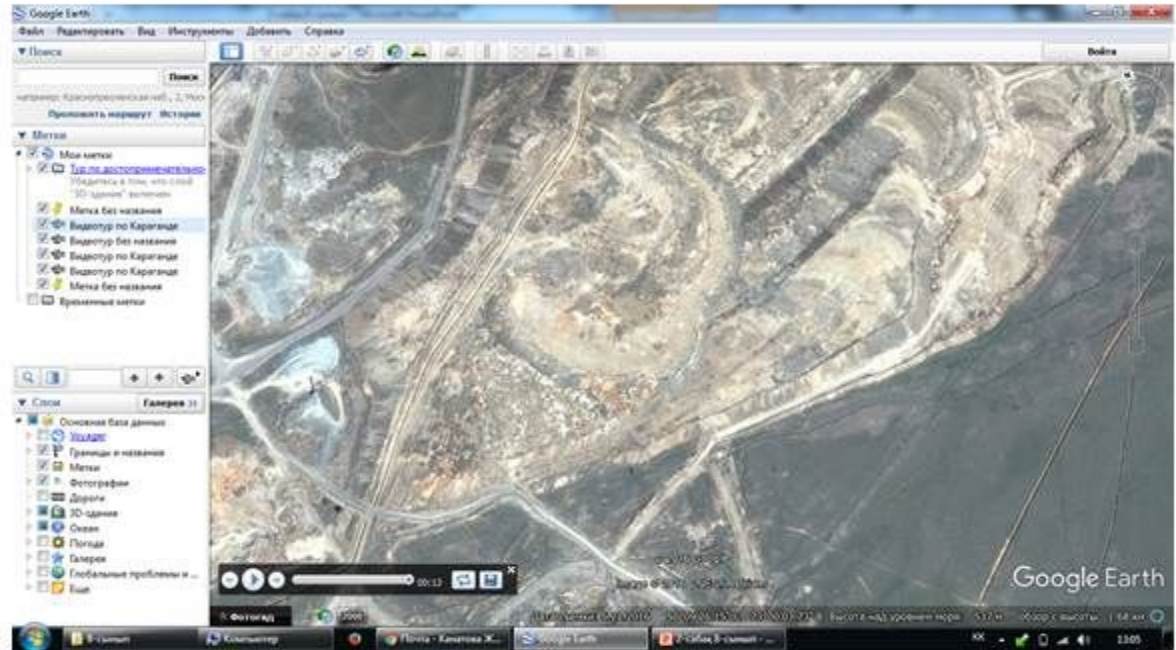




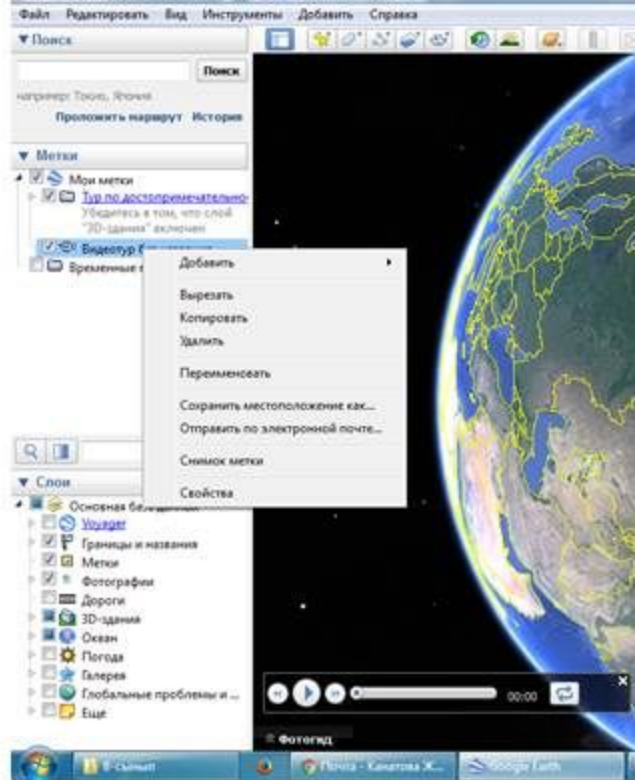
Көру бағытының
аусытыру (оңға, солға,
батысқа, шығысқа)

Каптаны жылжыту

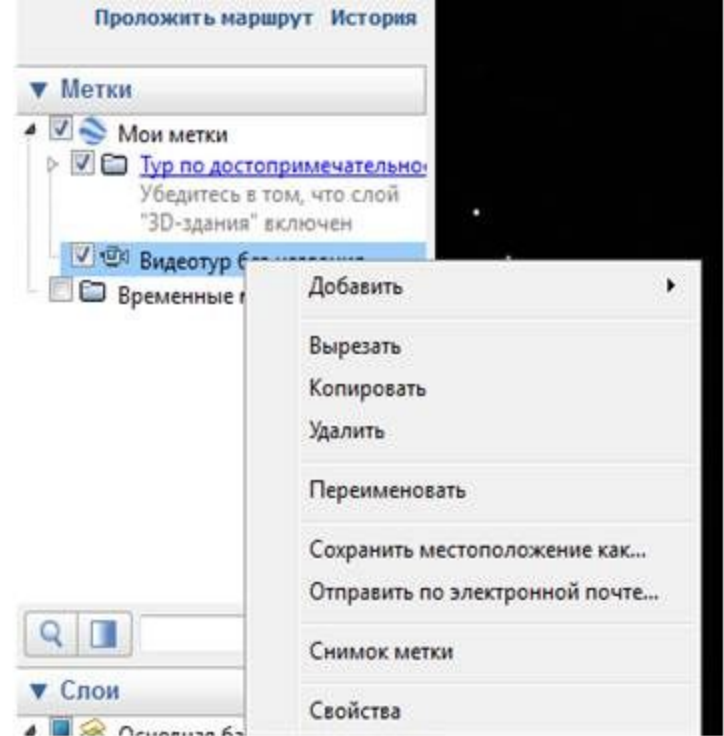
Бейнетурды сақтау



1



2



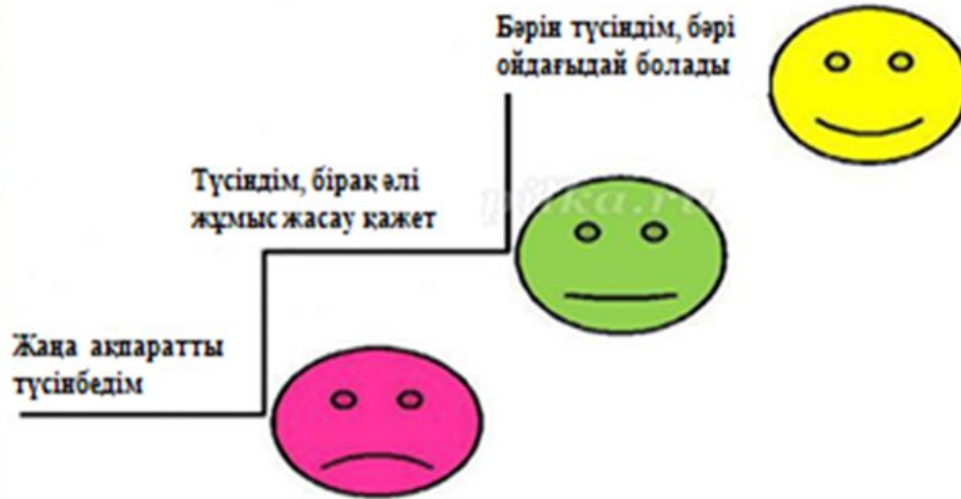
3



Сақталған бейнетурларды Gmail поштасы
арқылы өз география пәні мұғаліміне
жіберіңіздер.

Рефлексия

1. «Сәттілік сатысы»-ндағы өз орныңызды бағалаңыз.



2. Оқу іс-әрекеттерін жақсарту үшін өздеріңіздің алдағы әрекеттеріңізді ойластырыңыздар.



**САБАҚ ҮШІН
РАХМЕТ !!!**