

# ПЭЧВОРК

Лоскутная техника «пэчворк» - это соединение лоскутов тканей разных по расцветке и фактуре ручным способом. В настоящее время это делают машинным способом прямой или зигзагообразной строчкой



# Мозайкины лоскутки

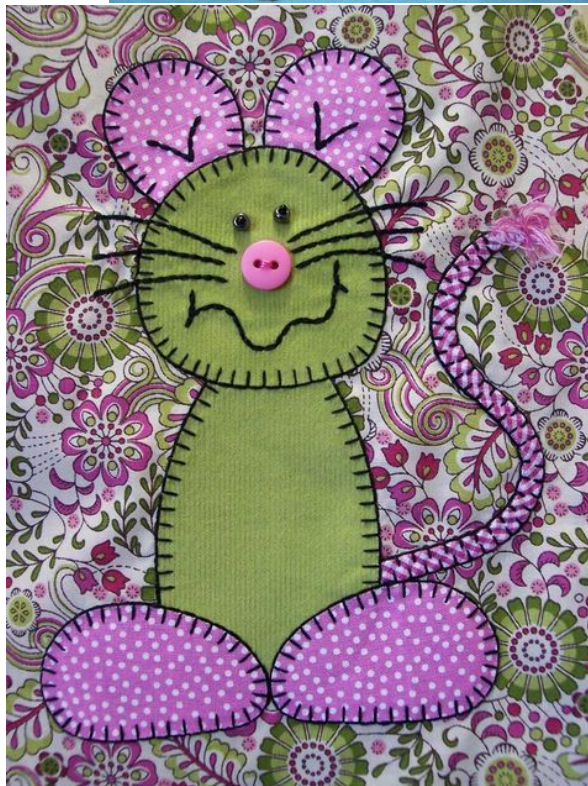






























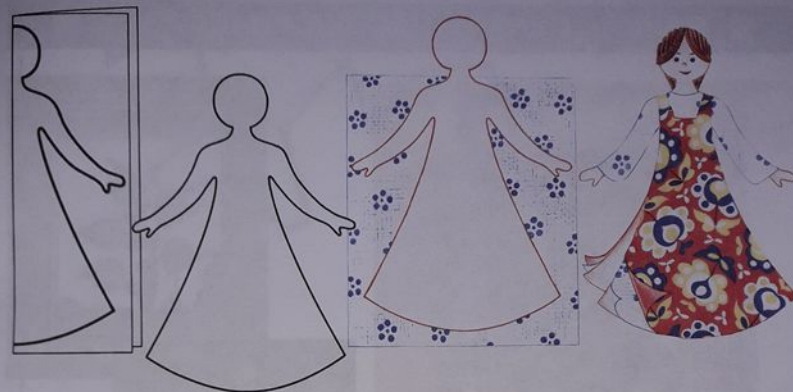
## ПРАЗДНИЧНЫЙ ХОРОВОД



Вырежи из приложения шаблоны фигурок.



38



Заготовь две половины альбомного листа (для двух деталей). Сложи каждый лист пополам, у сгиба обведи шаблон фигурки и вырежи силуэт. → Верхние половинки силуэта склей. → Аналогично сконструируй вторую фигурку. → Из лоскутков ткани собери народные костюмы для Тани и Емели. Костюмы укрась лентами, тесьмой, бисером, кружевами.



39





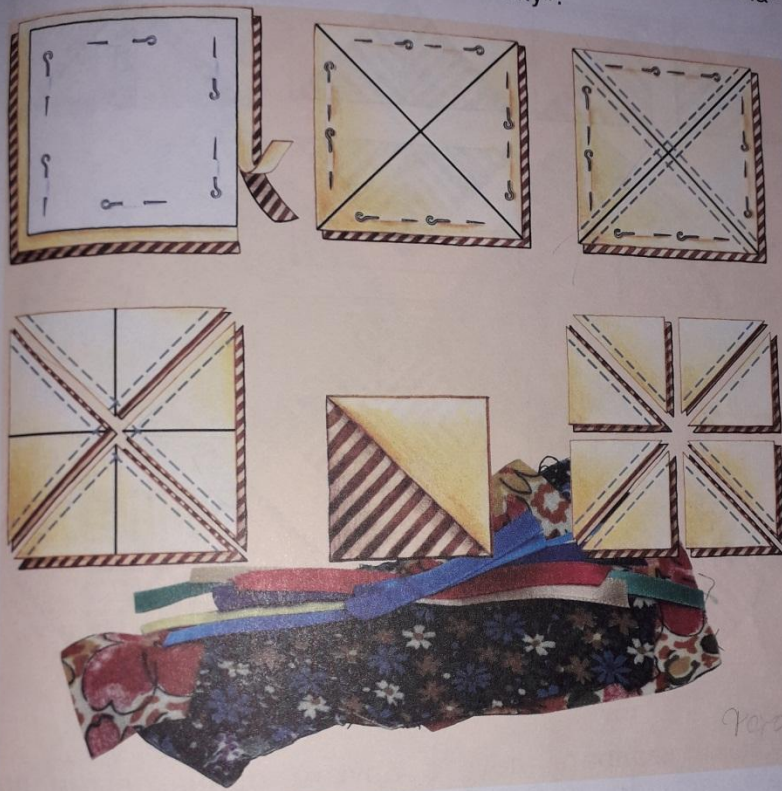
## ПРЕВРАЩЕНИЕ РАЗНОЦВЕТНЫХ ЛОСКУТКОВ



«Каждый цветастый лоскутик можно к делу применить», — говорят народные мастерицы-лоскутницы. И на самом деле тот лоскутик, который хотели выбросить, может превратиться в нарядную подушку, одеяло, прихватку или жилетку. Лоскутные изделия будут верно служить человеку, приносить радость и пользу.

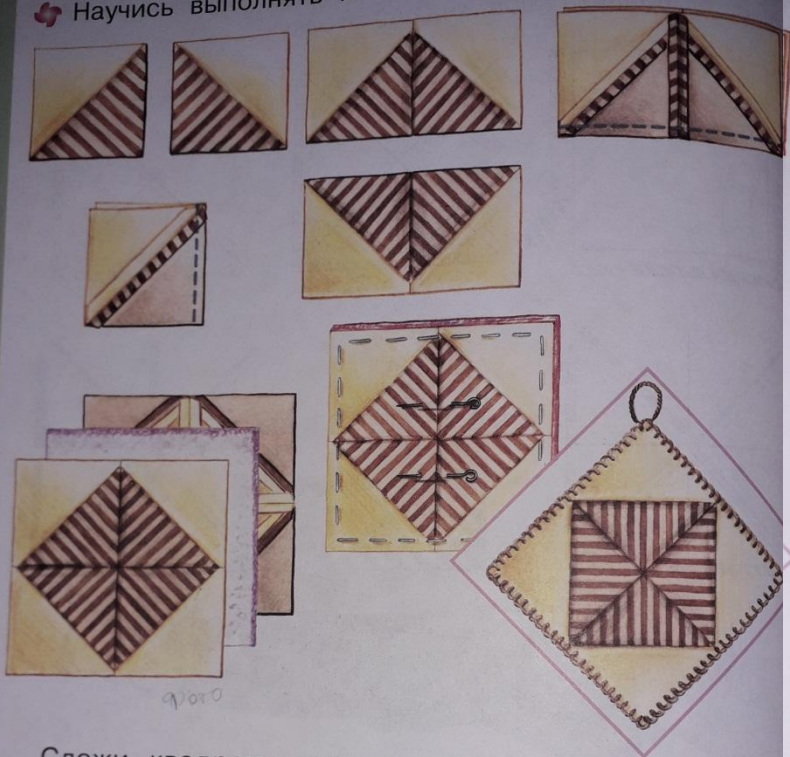
□ Рассмотрите, какие красочные орнаменты можно составить из лоскутков.

Вспомни правила и приёмы работы с тканью. Научись выполнять шов «назад иголку».



Сделай выкройку прихватки. → Из ткани разных цветов вырежи два квадрата и соедини их лицевой стороной. Прочерти мелом линии с угла на угол. Прошей квадраты вдоль линий слева и справа. → Сложи каждую деталь пополам, прогладь, разверни и разрежь по складкам. → Получившиеся восемь треугольников раскрой и прогладь по швам.

Научись выполнять петельный шов.



Сложи квадраты друг с другом одинаковыми по цвету частями. → Сшей квадраты с одной стороны швом «назад иголку». Сделай таким же способом вторую деталь. → Разверни детали и прогладь их по швам. → Сложи детали, как показано на схеме, и сшей их по длинной стороне. → Вырежи из плотной ткани вкладыш для прихватки и вложи его между заготовками. → Сшей вместе три детали. → Укрась прихватку петельным швом. → Сделай петельку.

46

Выставка детских работ



47

# МАСТЕРСКАЯ ЛОСКУТНОЙ КУКЛЫ

