

«Причины и Пути возникновения заболеваний. Рекомендации к решению проблем со здоровьем».

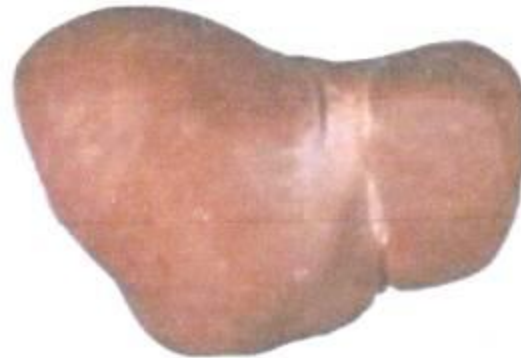
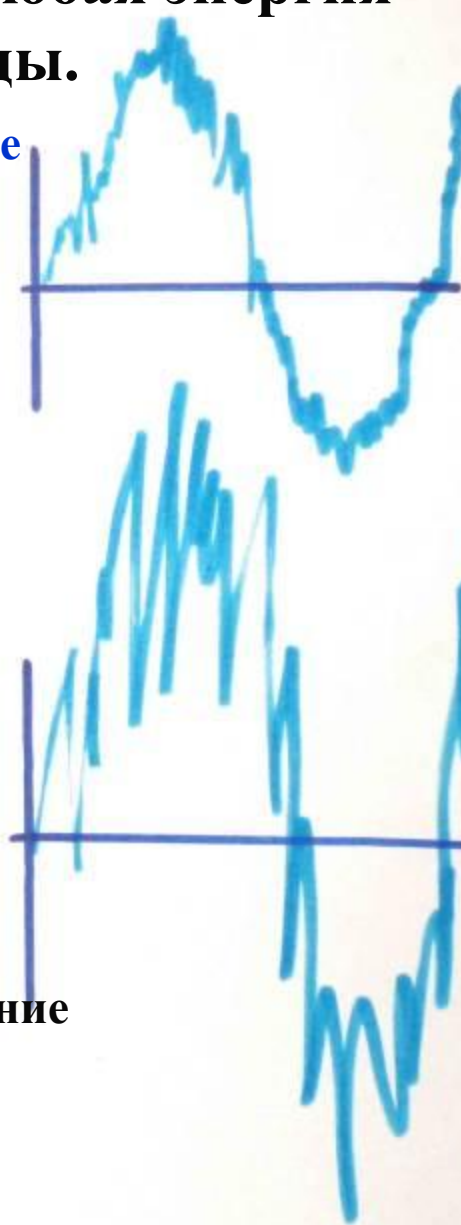
**Бондарев Владимир
Викторович**



«Самое ценное в нашей жизни –
это сама **ЖИЗНЬ**
и каждое прожитое мгновение.
Самое дорогое в этой жизни,
так это наше **ЗДОРОВЬЕ** ,
продлевающее нашу **ЖИЗНЬ.**»

В каждой клетке происходят химические реакции. Любой химический процесс излучает энергию. Любая энергия это электромагнитное излучение своей амплитуды.

Электромагнитное излучение здоровой печени



Электромагнитное излучение повреждённой печени

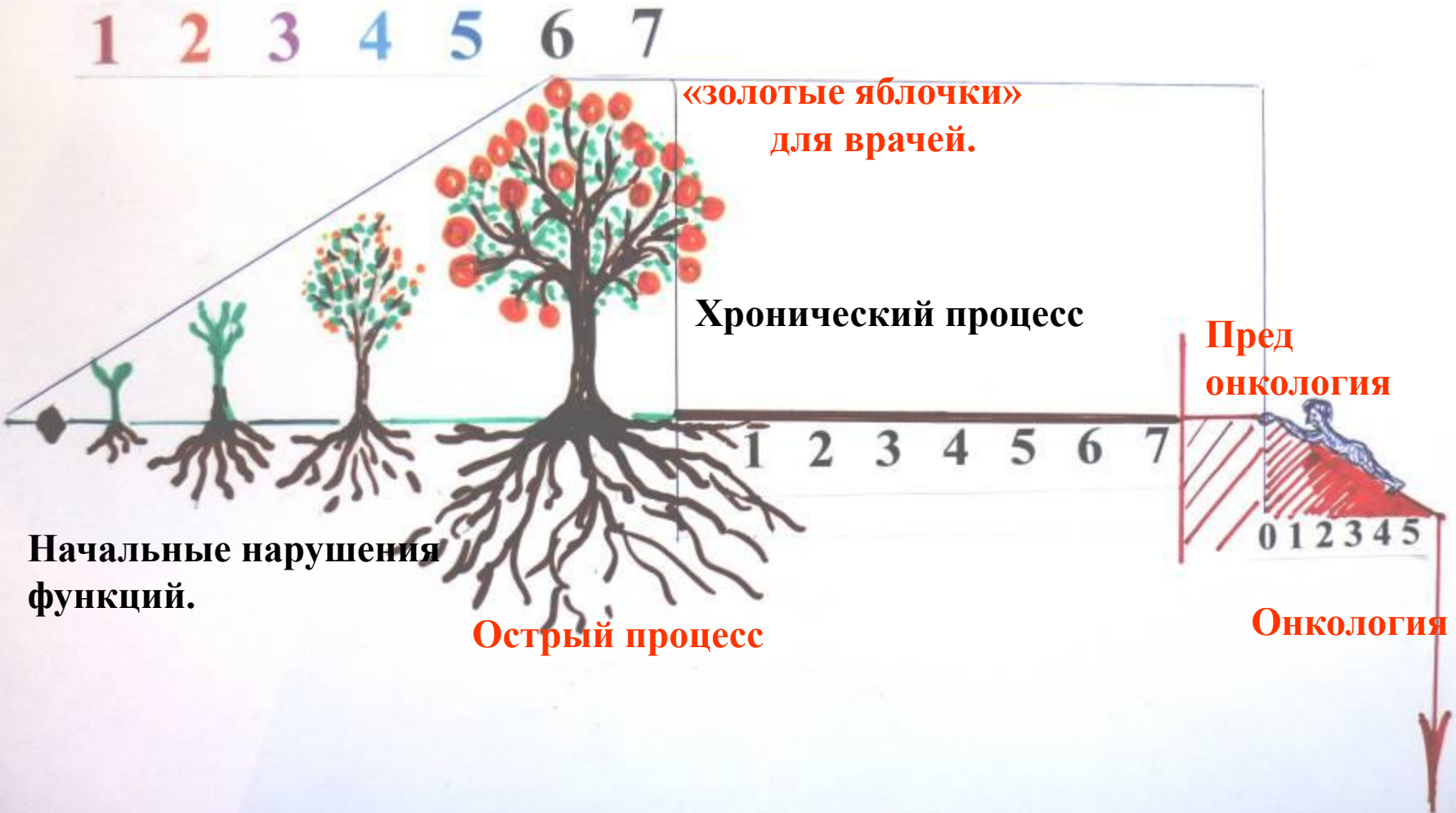
Любая энергия это электромагнитное излучение своей амплитуды.

Электромагнитное излучение здоровой клетки с нормальными химическими реакциями.

Электромагнитное излучение клетки с нарушением химический реакций.



Развитие функциональных нарушений работы всех систем и органов нашего организма.



Человек – это сосуд с водой!

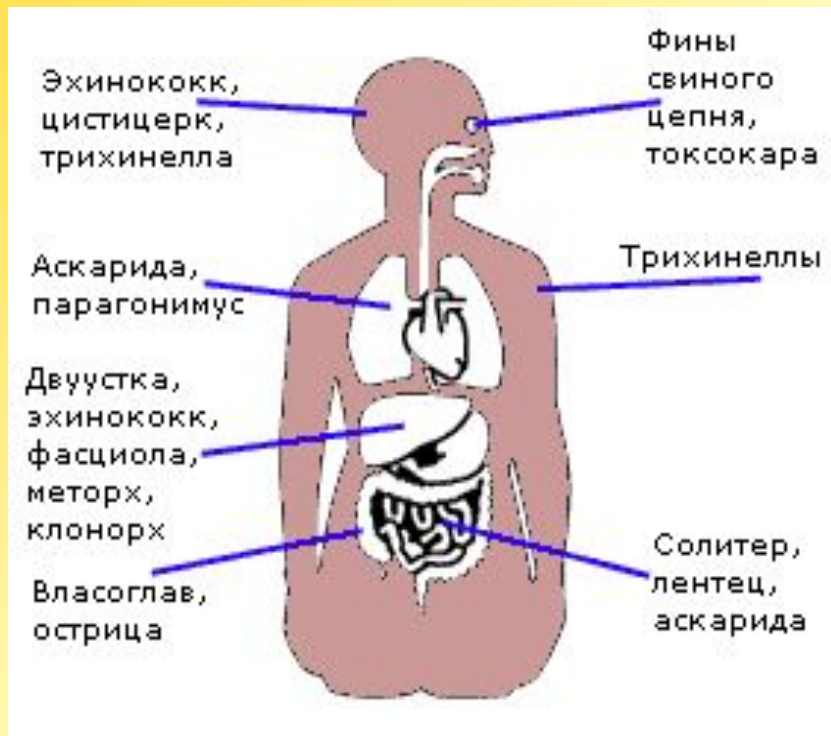
Мы на 86-95% состоим из воды, в зависимости от возраста.



Вы сможете найти и увидеть хоть один «орган» в этом сосуде воды? **НЕТ!**
Так как же их возможно «лечить» по отдельности от всего организма?

«чужие» - паразиты – простейшие - глисты!

Более 500! В России не более 200! Живут во всех органах и системах организма, в основном незаметно для нас.



Паразитируя в нашем организме «чужие» съедают самое необходимое и отравляют нас своими отходами.

Мы на 86-90% состоим из воды. Клетки организма меняются в течении года, а костная система меняется за 2-3 года. Для воспроизведения здоровых клеток нам хронически не хватает того, что съедают «чужие». Происходит функциональное нарушение работы всех систем и органов т.е. работы всего организма в целом. Мы заболеваем.

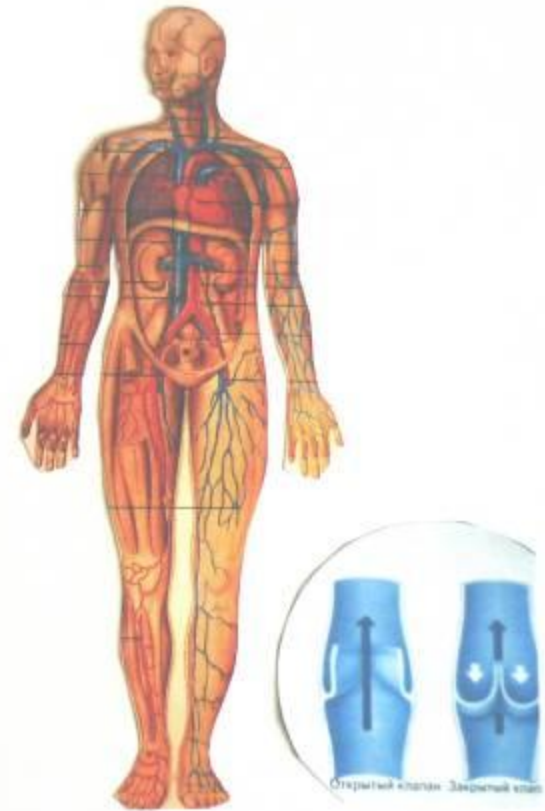
Кровообращение и наше здоровье зависят от количества и качества принимаемой воды!

Артерия

Вена

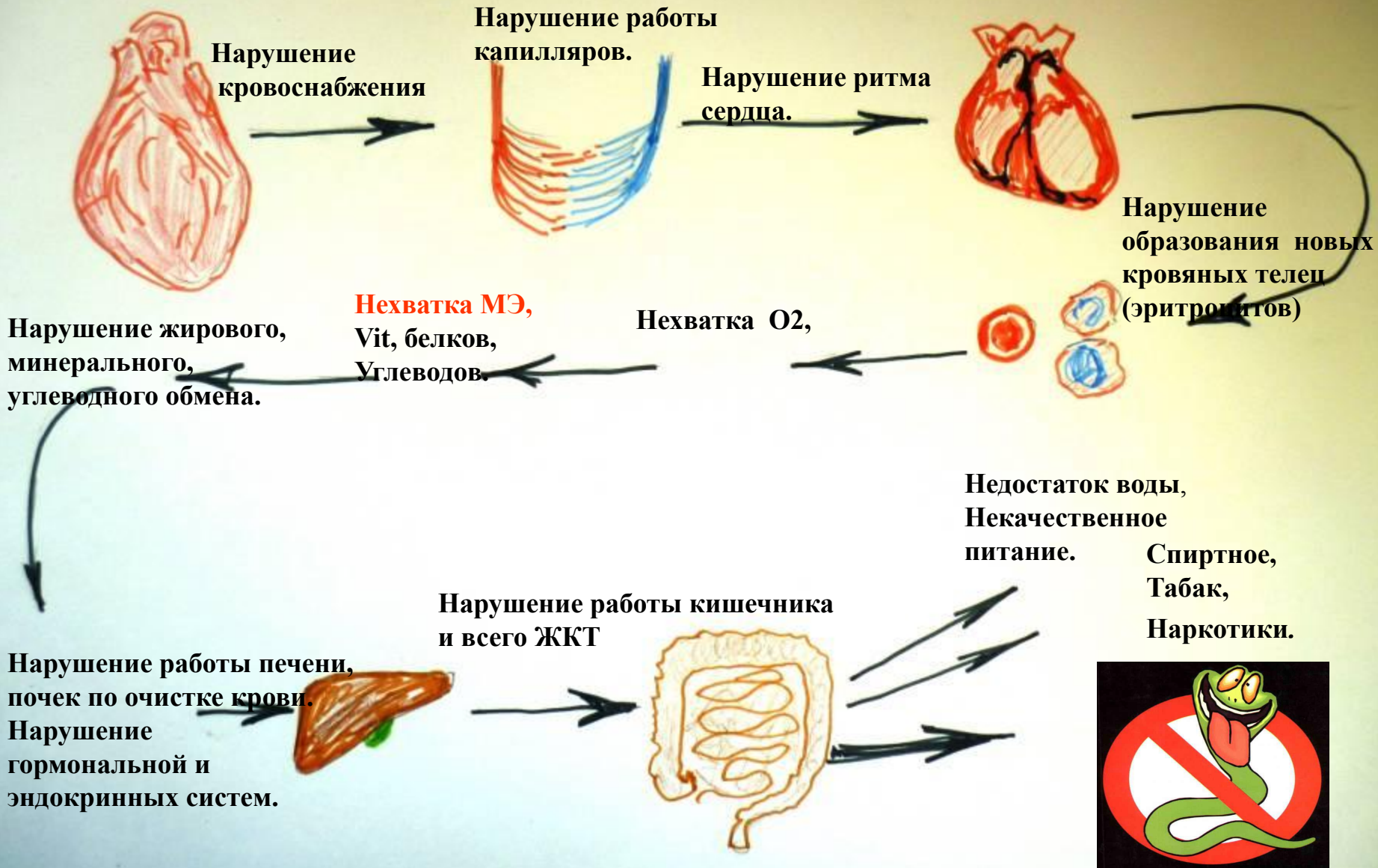


Цинк
Медь
Хром
Марганец



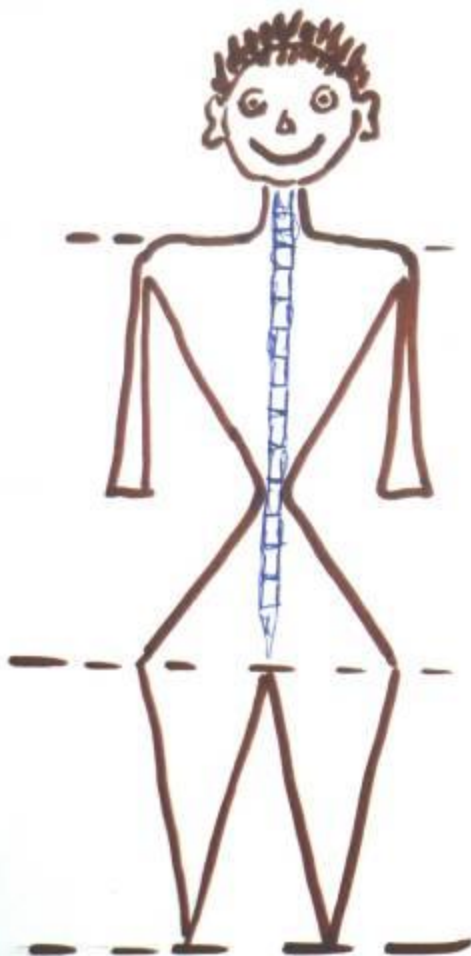
Венозные клапаны

Сердечно Сосудистые нарушения.

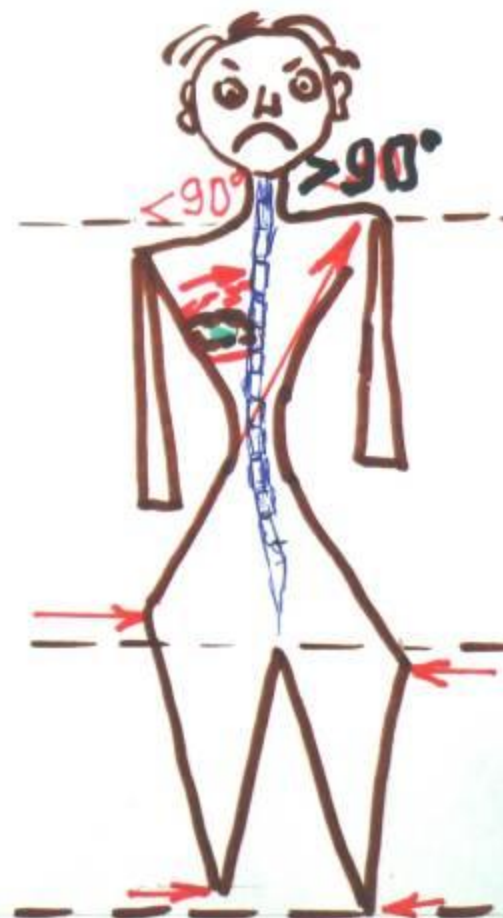


Нарушение геометрии тела от жизнедеятельности в нашем организме.

Мышцы, защищая «больную» печень, напрягаются, а так как они крепятся за позвоночник, то происходит опускание правого плеча. Левое плечо за собой тянет правое бедро. Появляются проблемы в пояснице, в шее, в тазобедренных и коленных суставах. Меняется походка и как следствие, первый палец стопы уходит в сторону.

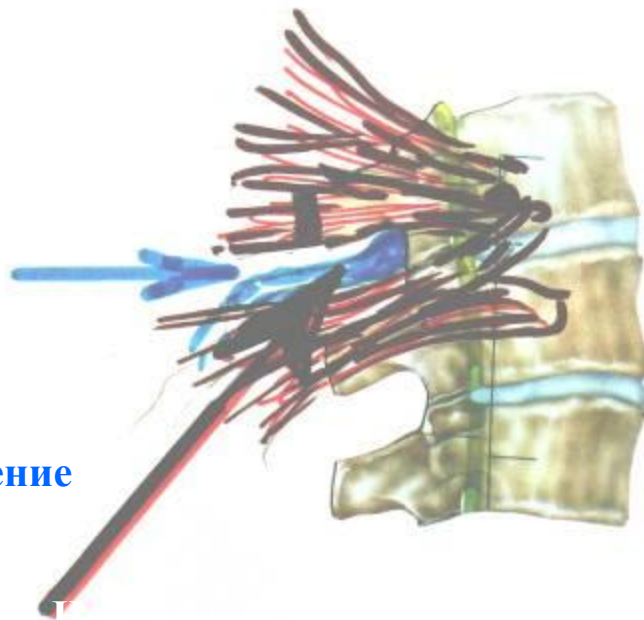
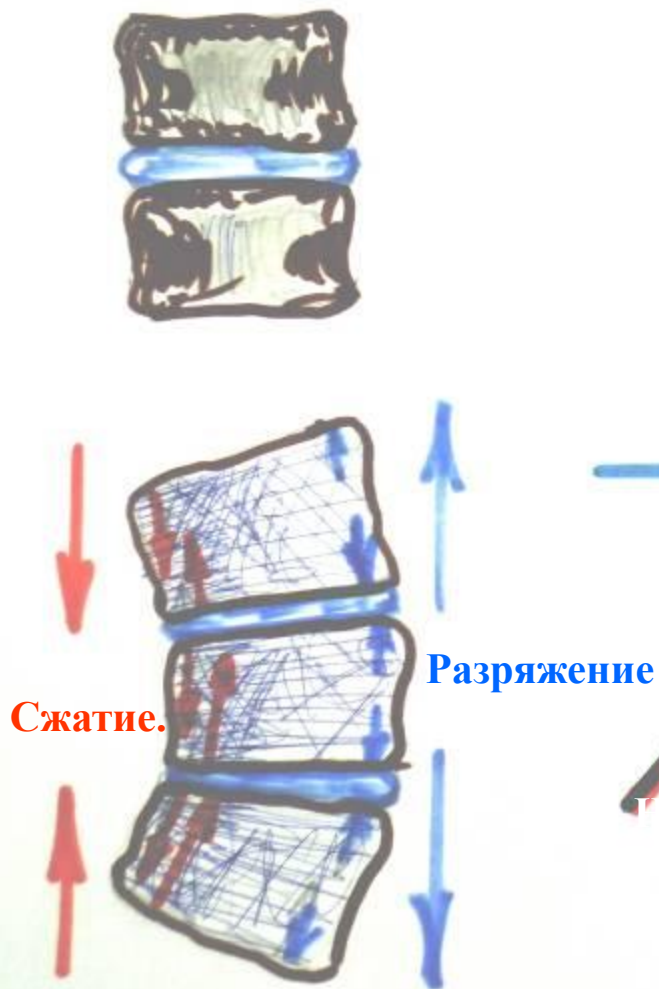


Нет «чужих».

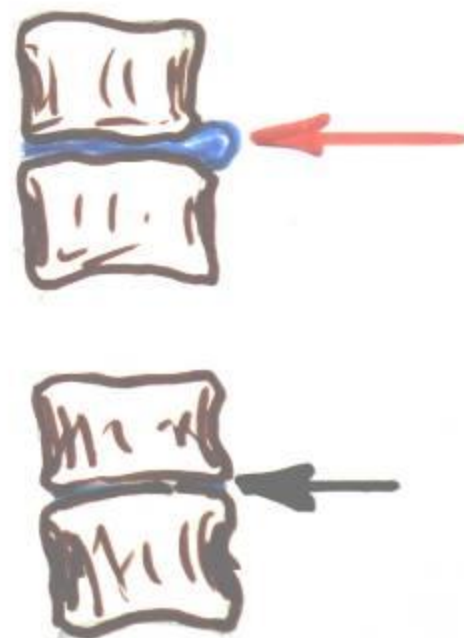


Есть «чужие»

Функциональные нарушения позвоночника.



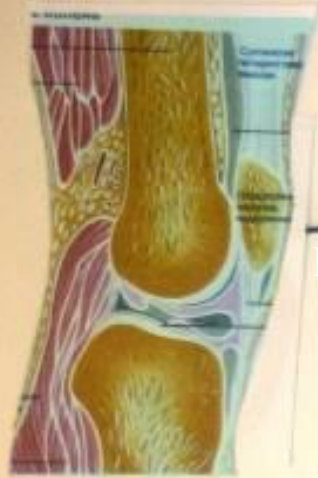
Межпозвонковая грыжа.



Протрузия межпозвонковых дисков

Причины нарушения работы суставов.

Нарушения в суставах



Нарушение работы капилляров.



Нарушение кровоснабжения

Нарушение функциональности синовиальной оболочки и хряща.



Нарушение кровообразования



Нарушение жирового, минерального, углеводного обмена.

Нехватка МЭ, Vit, белков, Углеводов.

Нехватка O₂,

Недостаток воды, Некачественная питание

Спиртное, Табак, Наркотики.

Нарушение работы печени, почек по очистке крови. Нарушение гормональной и эндокринных систем.



Нарушение работы кишечника и всего ЖКТ



Клетки надхрящницы из которых растёт хрящ

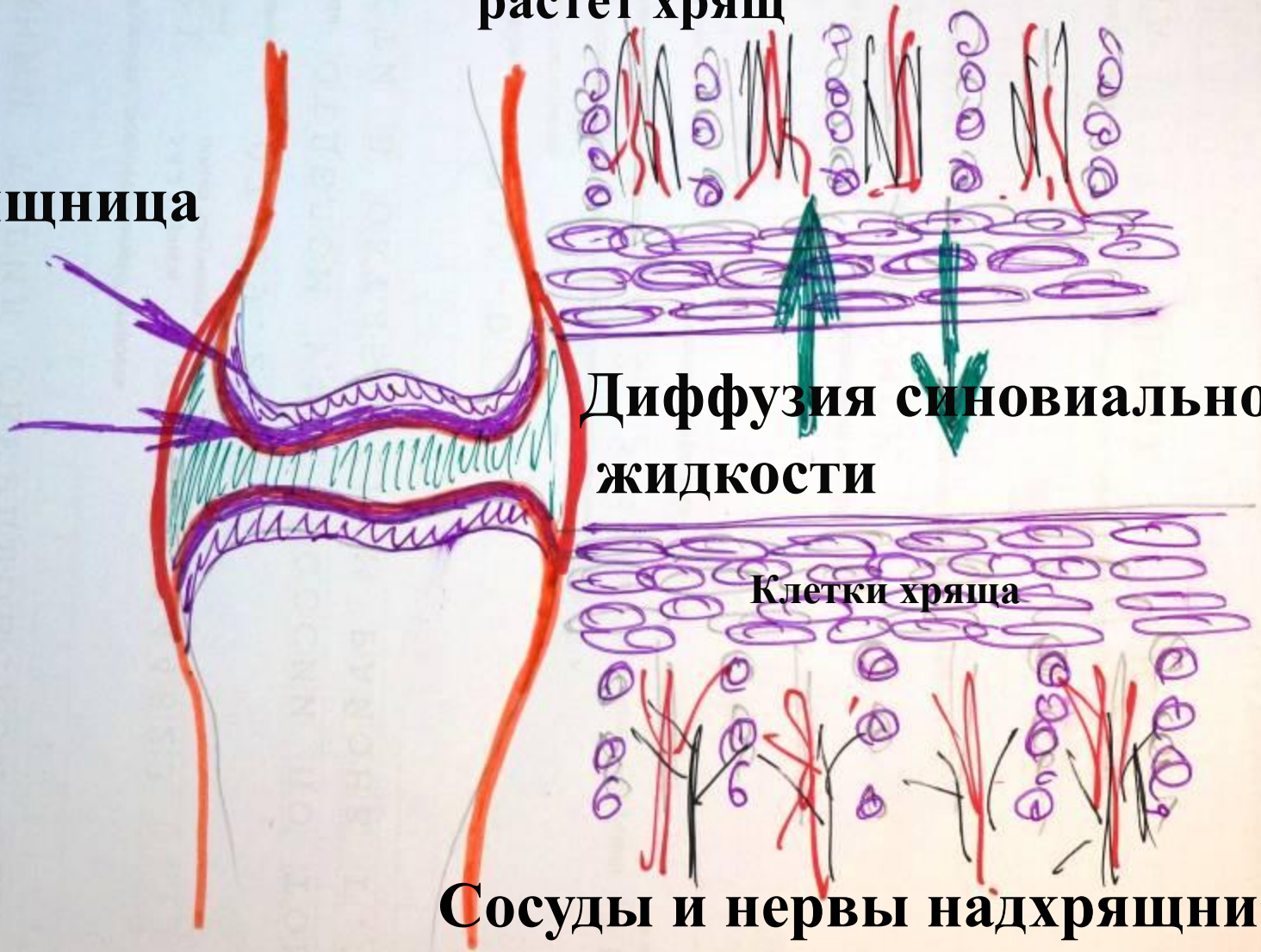
надхрящница

Хрящ

Диффузия синовиальной жидкости

Клетки хряща

Сосуды и нервы надхрящницы



ПРИЧИНА ОСТЕОПОРОЗА НАХОДИТСЯ В КИШЕЧНИКЕ!

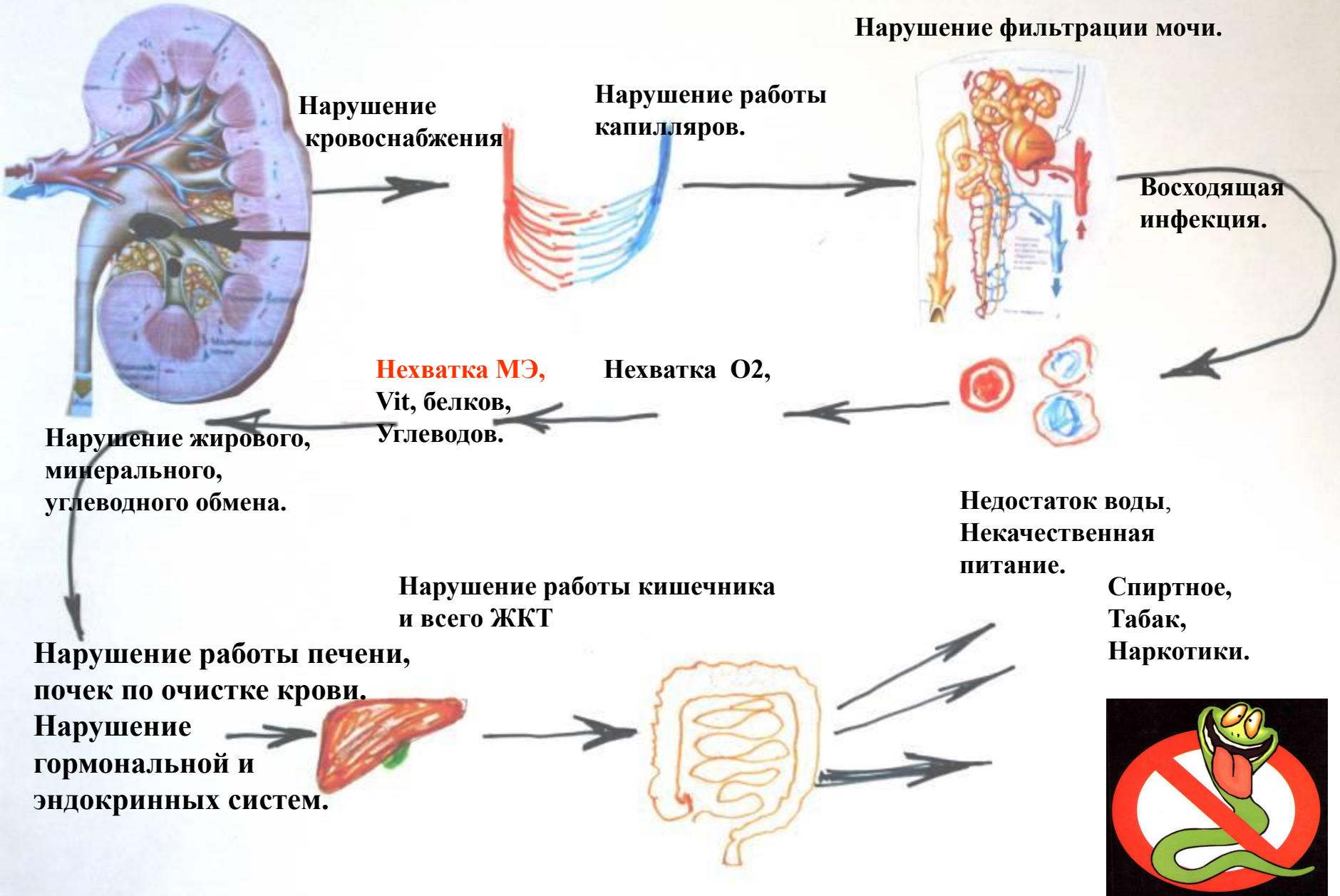


Нормальная работа ЖКТ

Нарушение работы ЖКТ



Функциональные нарушения работы почек, повышенное АД.



ПОЧКИ – фильтруют до 130 мл крови ежеминутно.

Кровь приходит на фильтрацию
в почки под АД 120\80 или
90\60 мм рт ст

Капиллярная сеть
почек может
содержать до 25%
крови. ,).-

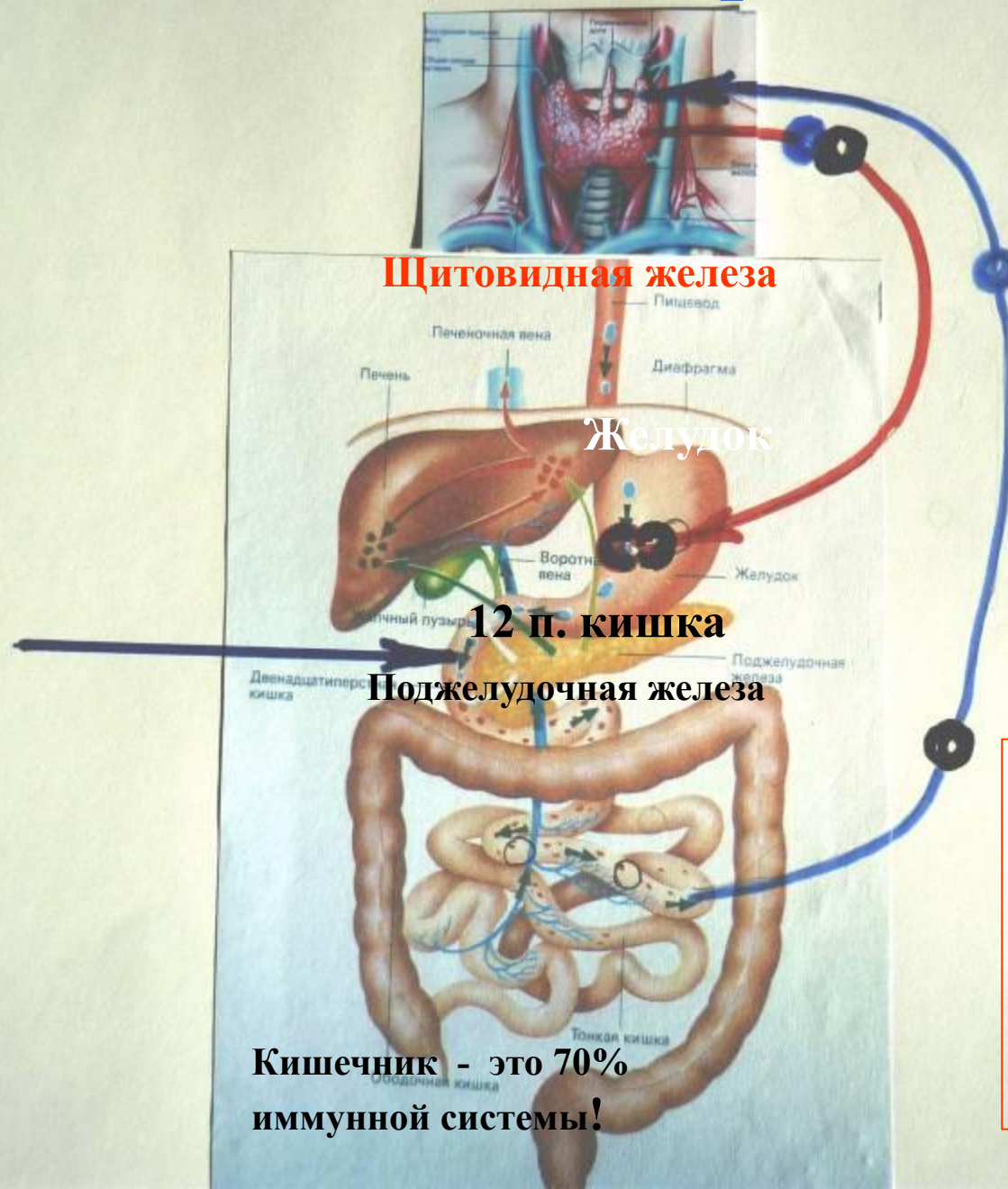
Соли -100%
Вода 80% -
моча прозрачная.



Соли – 100%
Вода - 60% -
моча желтая.

кристаллизация,
образование
камней!

Щитовидная железа – гормон тироксин!



Щитовидная железа

Желудок

12 п. кишечника

Поджелудочная железа

Кишечник - это 70%
иммунной системы!

Йод, Селен
Цинк, Медь
Хром
Марганец!!

Основные причины развития Алиментарного ожирения

Нарушение работы всех систем и органов организма – Гипертоническая болезнь, сахарный диабет, Атеросклероз, Артросы, Сердечная недостаточность, Варикозное расширение вен и т.д.



Нарушение
жирового,
обмена.

Нарушение
минерального,
углеводного обмена.

Нарушение работы
капилляров.

Нехватка МЭ,
Vit, белков,
Углеводов.

Недостаток воды,
Некачественная
питание и переедание.
Спиртное,
Табак,

Нарушение
гормональной и
эндокринных систем.

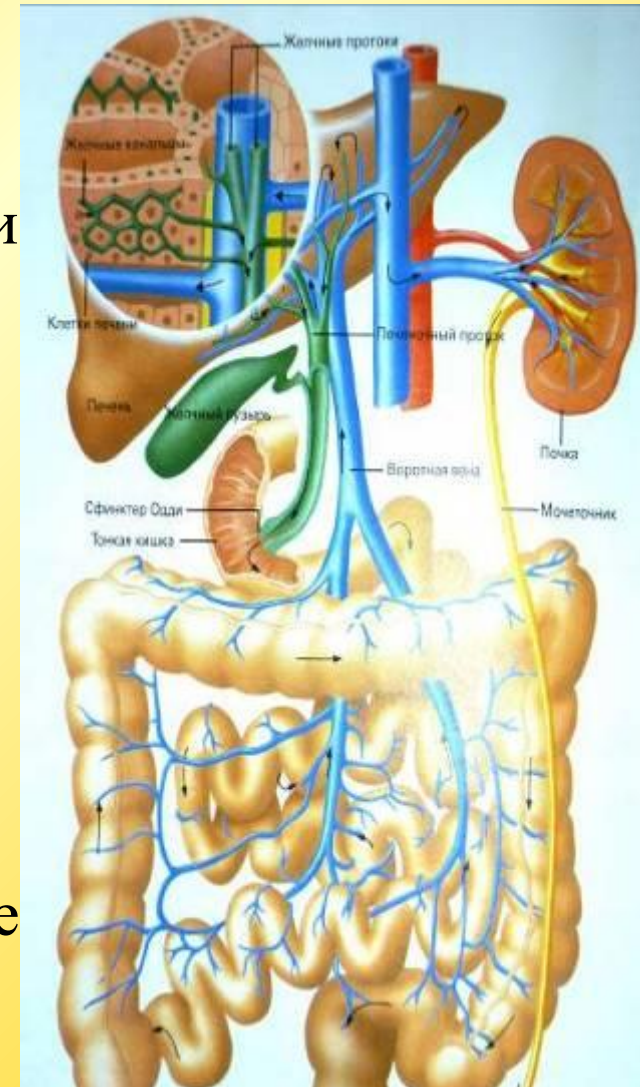
Нарушение работы
кишечника и всего ЖКТ

Нарушение работы почек и печени по
очистке крови



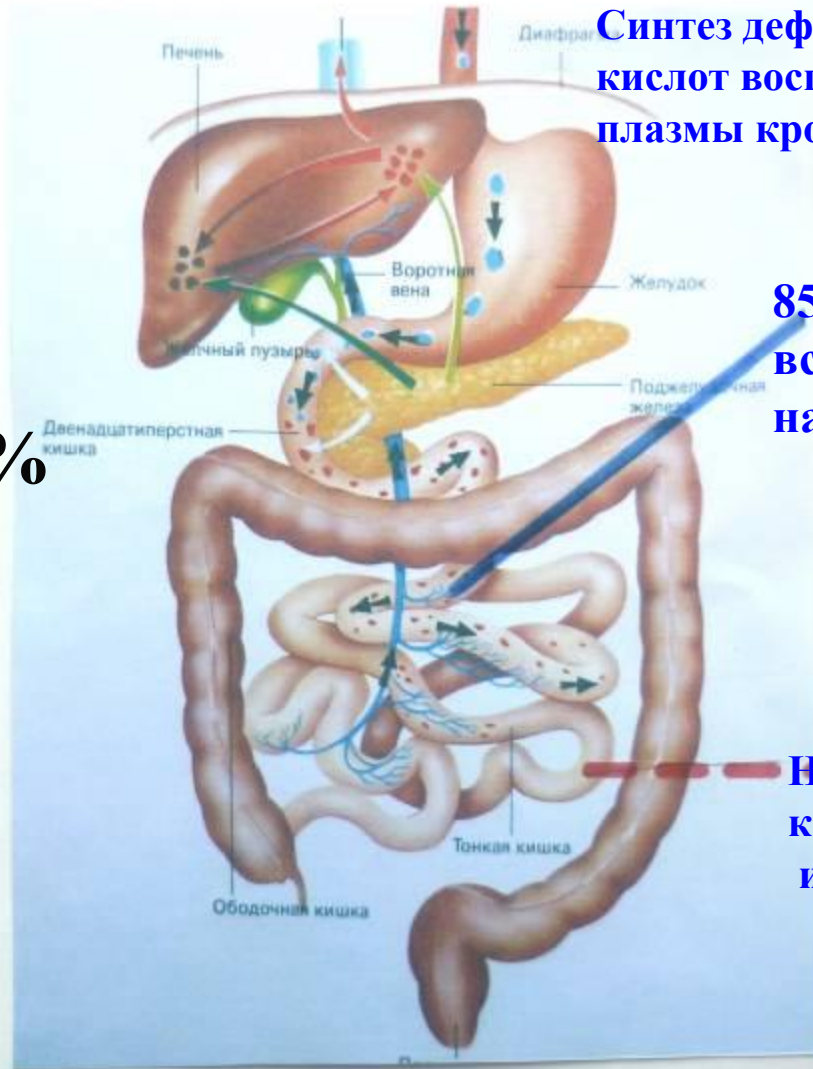
Печень – выработка новых химических веществ и очистка крови поступающей из кишечника от ядов и продуктов обмена, обработка и синтез протеинов, жиров и углеводов (гликоген). Вес от 1.3 кг до 1.8 кг

Поэтому когда организму не хватает глюкозы и протеинов (мышцы), чтобы получить энергию, начинается расщепление жиров на жирные кислоты, которые в печени образуются в кетоны и используются в качестве энергии. Так как запасы «быстрой энергии» из углеводов, после приема пищи до 19-00, через 2-3 часа заканчиваются, печень перестраивается на расщепление запасов жиров и вместо глюкозы энергию дают кетоны. Вот почему для поддержания здорового образа жизни и снижения веса не рекомендуется есть сладкое и сдобное после 19-00. Кетоны исчезают из кровяного русла после приёма пищи.



Повышение Холестерина в плазме крови.

,



Синтез дефицита 15% желчных кислот восполняется из холестерина плазмы крови и других запасов.

85% желчных кислот всасывается в кровь и направляется в печень.

Нормальная микрофлора кишечника. Стерилизация и переваривание в норме.

Желчь – это 100% холестерин. ,

15% желчных кислот выводится



Что происходит, когда у человека повышается –сахар в крови?

Пошёл к врачу.

Сдача анализов

Опять к врачу.

«Заболе
л»

Направлен в больницу.

БОЛЬНИЦА

Принимайте препараты
инсулинового
ряда и
строгая диета.

Повышайте
дозировку

Осложнения!!!

Пришёл!! Мы так рады!!

Поджелудочная железа (двойная функция)

Инсулин – даёт возможность сахару перейти из крови в клетки тела, где он используется в качестве «топлива». Далее он ликвидирует влияние таких гормонов, как кортизон и адреналин, которые повышают уровень сахара в крови.

Сахарный диабет первого типа – необходимо принимать инсулин.

Сахарный диабет второго типа – инсулин принимать не надо.

Для работы
необходимы-

Селен

Цинк

Медь

Хром

Марганец

Желчный проток

Панкреатический проток

Мезентриальная вена –
уносит инсулин от
поджелудочной железы.

Островки Лангерганса –
выделяют **инсулин и**
глюкагон.

Ацинусы- вырабатывают
пищеварительные ферменты

При стрессе из печени в кровь
поступает гликоген и следом
выделяется инсулин



Как возникает САХАРНЫЙ ДИАБЕТ или ДОРОГА по которой надо идти, чтобы от него избавиться.

Сахарный диабет
– нарушение выработки
инсулина.

← Нарушение метаболизма
соединительной ткани. ← Нарушение работы капилляров
за счёт интоксикации и стрессов.

Нехватка Vit. белков
и углеводов

→ **Нехватка МЭ-** марганца,
селена, цинка, хрома,
меди, йода и др.МЭ → Угнетение окислительных и
восстановительных реакций
организма (метаболизма)

Нарушение минерального,
углеводного и жирового
обменов.

← Нарушение работы
гормональной и
эндокринной системы. ← Хронические воспалительные
процессы.

Недостаток воды,
Некачественная
питание и переедание.
Спиртное, Табак,

→ **Нарушение
работы
кишечника
и всего ЖКТ** → **Нарушение работы
почек и печени по
очистке крови** → Слабая иммунная
система



Профилактика развития сахарного диабета.

Сахарный диабет является **высоко** зависимой от **дефицита** микроэлементов **болезнью**.

Главное в лечении сахарного диабета – это очистка организма от паразитов, с одновременным восстановлением дефицита микроэлементов, витаминов и нарушенных функций всех систем и органов, а в первую очередь восстановление работы ЖЕЛУДОЧНО-КИШЕЧНОГО ТРАКТА.



НА КАПУСТНОЙ ГРЯДКЕ
ВСЁ У НАС В ПОРЯДКЕ

БУДУТ ШИ КАПУСТНЫЕ
ВКУСНЫЕ - ПРЕВКУСНЫЕ

**Как зачать,
выносить
и родить**

**здорового
ребёнка!**



Оплодотворение.

Поверхность яйцеклетки выделяет гормон , усиливающий сигнал, который в свою очередь усиливает электрический разряд и хвостики сперматозоидов начинают работать быстрее.

Как только сперматозоид оплодотворил яйцеклетку у него отбрасывается хвостик, фермент яйцеклетки нейтрализуется, электрического разряда нет, сперматозоиды перестают двигаться и погибают.



Каждый сперматозоид несёт фермент отвечающий за поддержание жизненно необходимых хим. процессов и для разжижения поверхности яйцеклетки.

Как происходит оплодотворение яйцеклетки и начало беременности.



Начало пути любого «заболевания»!

Любое
заболевание

Нехватка МЭ-

марганца, селена,
цинка, хрома, меди,
йода и др. МЭ

Нарушение
микро
циркуляции.

**Слабая
иммунная
система**

Нарушение **минерального**,
углеводного и жирового
процессов

Нарушение работы
гормональной и
эндокринной
системы.

Хронические
воспалительные
процессы.

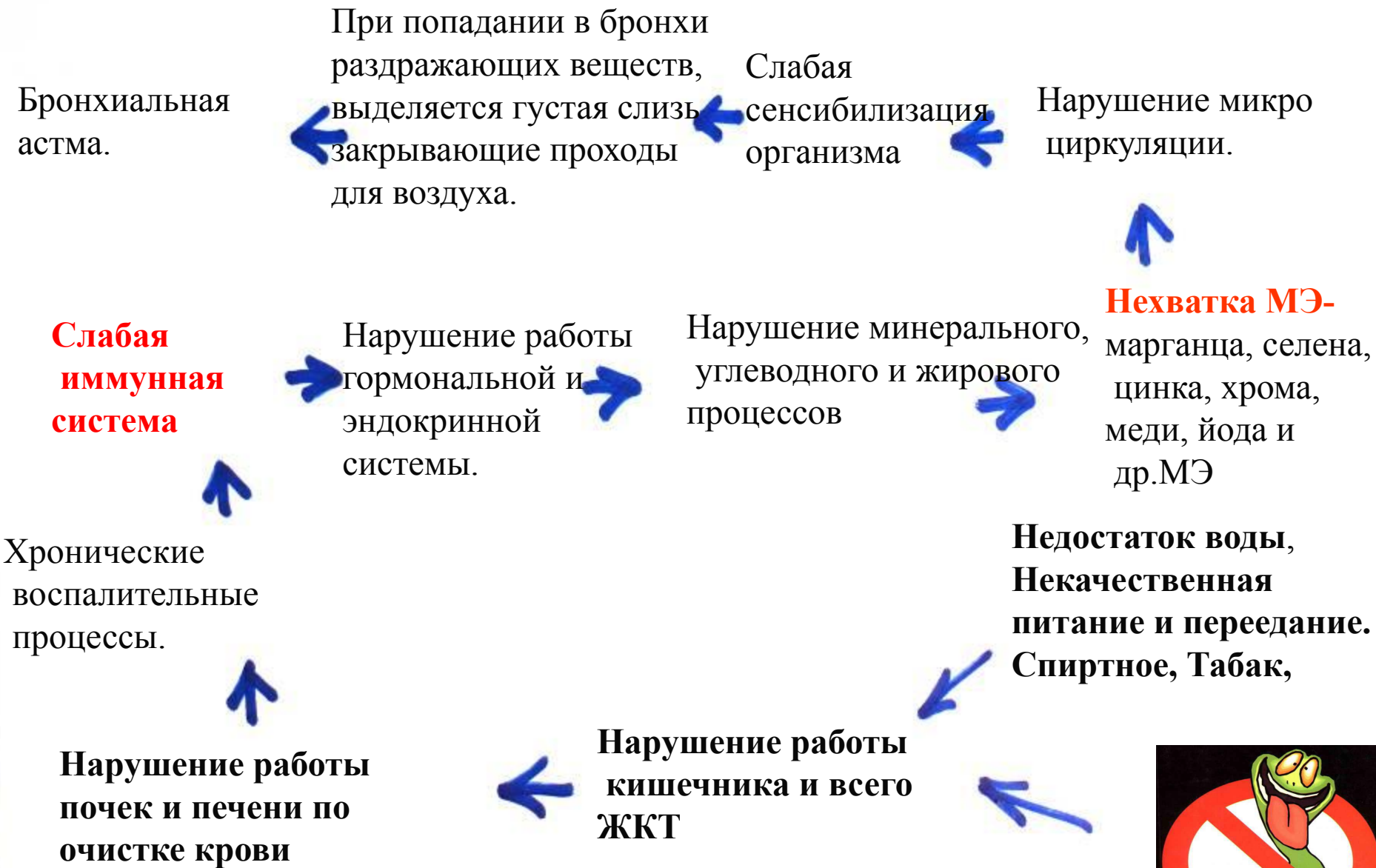
Недостаток воды,
Некачественная
питание и переедание.
Спиртное, Табак,

**Нарушение работы
кишечника и всего
ЖКТ**

**Нарушение работы
почек и печени по
очистке крови**



Бронхиальная АСТМА(аллергическое проявление.



Аллергия, Псориаз, Экзема и другие аллергические проявления.



Основные причины онкологических заболеваний.



Рассеянный склероз - хроническое аутоиммунное заболевание, при котором поражается миелиновая оболочка нервных волокон головного и спинного мозга

Рассеянный склероз

Разрушения миелина и образование склеротических бляшек

замена нормальной нервной ткани на соединительную.

противомиелиновые антитела формируют очаг воспалительной демиелинизации

Нехватка МЭ-

марганца, селена, цинка, хрома, меди, йода и др. МЭ

Нарушение микроциркуляции.

Слабая иммунная система

поражается миелиновая оболочка нервных волокон головного и спинного мозга

Нарушение **минерального**, углеводного и жирового процессов

Нарушение работы гормональной и эндокринной системы.

Хронические воспалительные процессы.

Недостаток воды, Некачественная питание и переедание. Спиртное, Табак,

Нарушение работы кишечника и всего ЖКТ

Нарушение работы почек и печени по очистке крови



Ориентировочная схема очистки и восстановления функции всех систем и органов организма. (При РАССЕЯННОМ СКЛЕРОЗЕ .)

Эрлим по 1 т 2 р в дн 30 дн .(перерыв через 30 дн. приема -6 дней) 1 т. 3 р в дн. п. еды -60 дн.

по 2 т. 2 р в дн. после еды -60 дн. **Хромацин** ,**Цимед** .**Невронорм** по 1 т 2 р в дн п.еды до180 дн

Регесол или **БИМ АДФ** по 1 т 2 р в дн п.еды 180 дн (соединительная ткань)

Йотрин по 1 т 1 р в дн до еды, утром. – 6 -12мес. **при тиреотоксикозе не назначать!**

Селекор макси по 1 т 1 р в дн п.еды утром -6 -12мес. (антиоксидант)

Чай Камова 1 пак в день 20 дн перерыв 10 дн -5 раз, (**Галеты М-У** по 1 г 2 р в дн п.еды 56 дн ,

Депрекан.-пробиотик, «**Эвисент**» по 2 т 3 р в дн во время еды , 45 дн. – 2 цикла.)

Уголь актив по 3-5 т 2 р в дн 30 дн

БИМ печенок по 1 т 2 р в дн п.еды 90 дн и **Бим почечёк** по 1 т 2 р в дн п.еды 60 – 90 дн

Бим для поджел. жел. По 1 т 2 р в дн п.еды 60-90 дн. **Кардиомастер** по 1 т 2 р в дн п.еды 150 дн

Порошок свёклы, Масло Каротино и масло Ламинарии. Q10 вит плюс Бластифаг крем!!

ГЕОМАЛИН – по инструкции 3-6 месяцев!!

Водный режим - до 30 мл х на(РОСТ – 100) чистой воды в сутки, но не более 1.5 – 2 литров

Диета.- максимально ограничить приём на 4 месяца – цельного молока, шоколада и всё , что с ним связано, жирного, острого, копчённого, жаренного, все йогурты, любые газированные напитки, всё дрожжевое и сдобное, белый хлеб.

Через30- 60 дн, когда человек научился пить воду, восстановилась функция ЖКТ, уменьшилось

токсическое воздействие глистов, частично восстановилась функция печени и почек по очистке

крови мы подключаем -пульсефин по 1 к 2 р в дн -30 дн , энерфин по1 к 2 р в дн 30 дн ,-

чередовать 12 мес. инфорс по 1 к 2 р в дн 90 дн , **катрэл и пекцесорб** 16 дн.по схеме. После полной

очистки организма дальнейшее восстановление всех функций и систем .(микроэлементы, неврнорм,

селен, йотрин, препараты хитозан содержащего ряда, , - и т.д. в зависимости от функциональных

нарушений.

Не отменять назначенные врачами химические препараты!

Фильтр «MAGERIC-AQUA»

Передовая система очистки воды, с использованием разноструктурной пористой керамики, невымываемого ионообменного материала и нетканного хитозанового материала, произведенного по технологии «CRABIOtex». Система производства питьевой воды высочайшего качества в бытовых условиях.

Фильтр «MAGERIC-AQUA» готовит настоящую питьевую воду с уникальными свойствами и живой структурой, которая значительно улучшает качество и продолжительность активной жизни.

50 000 литров родниковой воды у вас дома, до **30** копеек за 1 литр.



К какой категории людей Вы относите себя?

