

Дефектный акт на наружный ремонт здания МБОУ «Ильпырская ОШ» в 2018 году

1. Демонтаж котельной
2. Утепление и обшивка фасада (включая обшивку фронтона со школьной стороны!)
3. Замена венца по периметру.
4. Ремонт цоколя и ступеней крыльца
5. Перенос септика (засыпка старого, организация нового)




Материал утепления: утеплитель и пароизоляция негорючие, класс НГ.

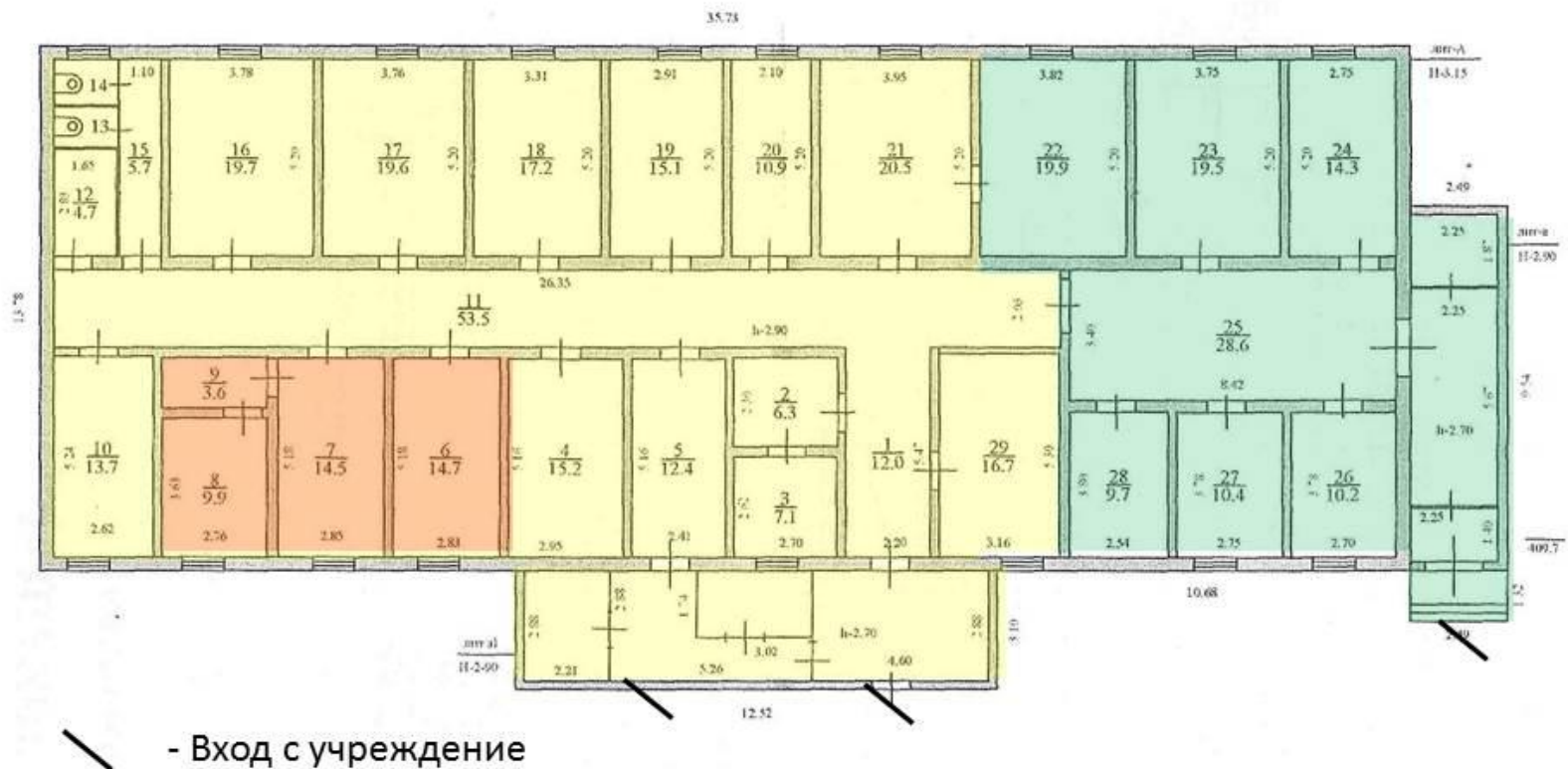
Материал покрытия фасада – профлист.

Фотографии 2014 года, с тех пор заменены окна, передняя часть цоколя очищена от земли, произведена замена шифера кровли на металлочерепицу.

Ремонтируем ту часть которая затрагивает школу и детский сад. Больничная часть фасада была отремонтирована летом этого года.

1. Общая информация о здании

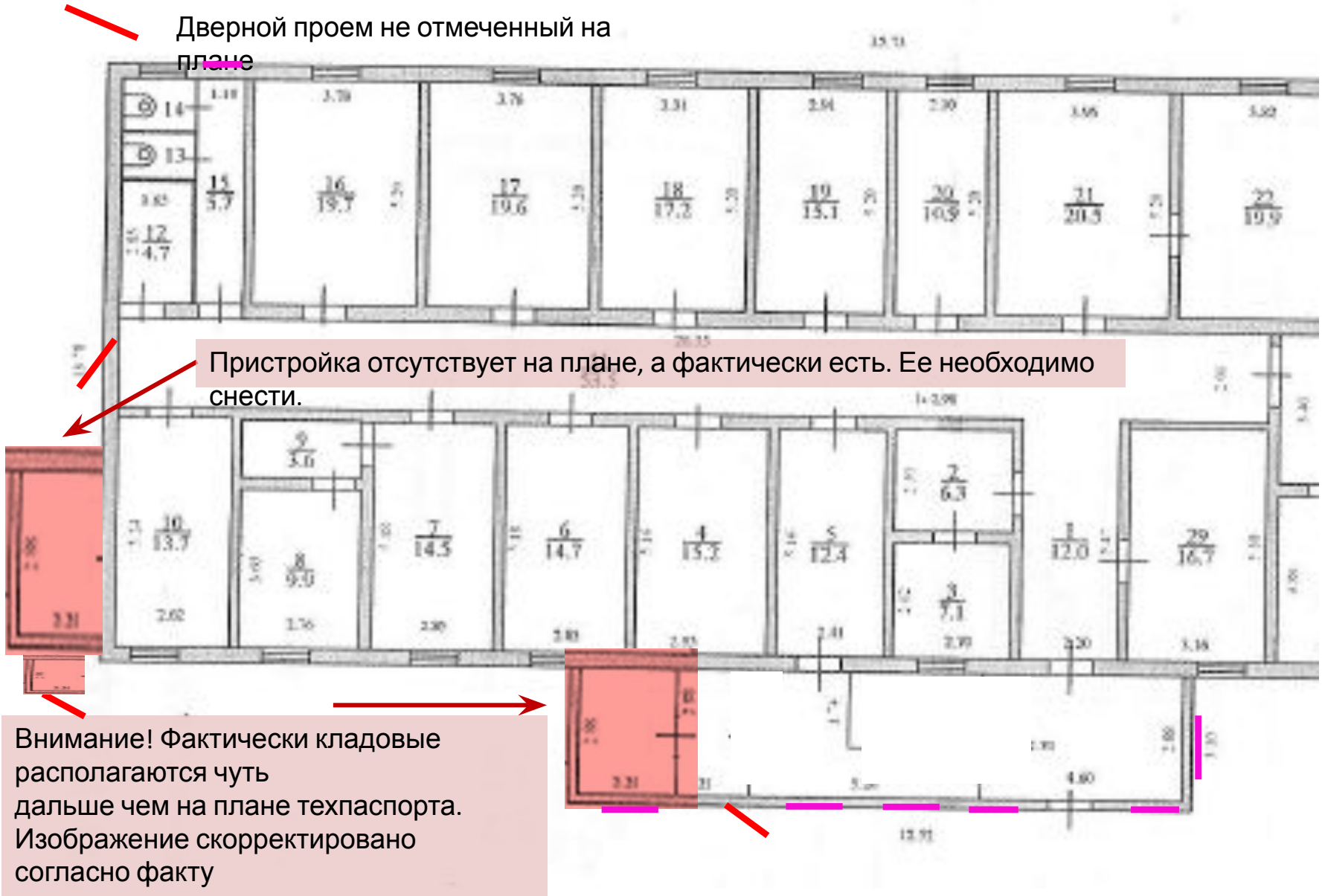
-  - Территории для размещения МБДОУ «Детский сад» с. Ильпырское
-  - Территории для размещения МБОУ «Ильпырская основная школа»
-  - Территории для размещения ФАП с. Ильпырское



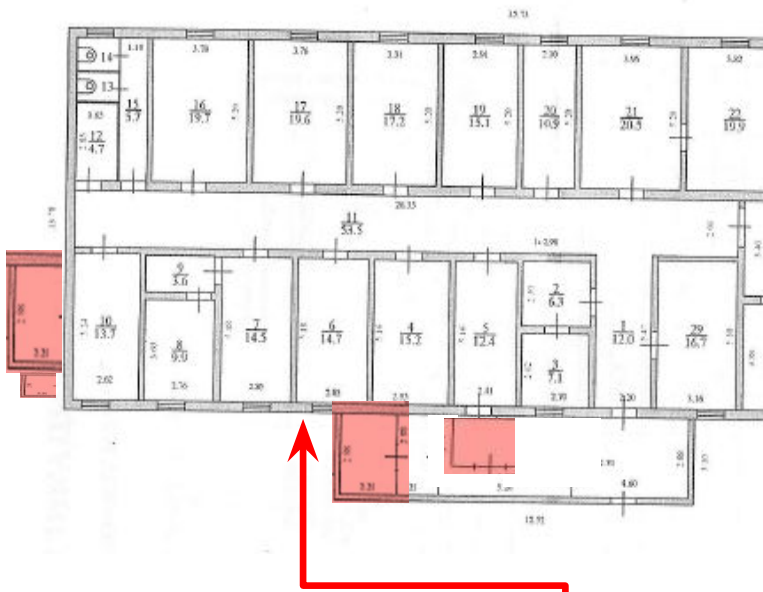
Указание неточностей технического плана

— Окно не отмеченное на плане

— Дверной проем не отмеченный на плане

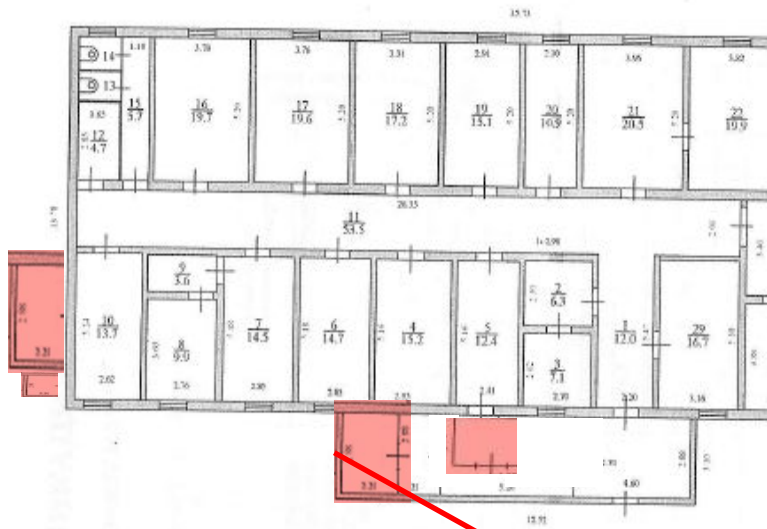


Подробности некоторых моментов конструкции здания



Окно «задавленное»
пристройкой в кабинете № 6





Внешний вид стены с этой стороны веранды



Пристройка которую необходимо демонтировать.

Материал Брус обшивка доской, без штукатурки. Внутри одно помещение без перегородок. Пол дощатый, гнилой. Потолочное перекрытие дощатое

Ширина пристройки 5,3 м, длина 5,5 м.



Фотография пристройки под демонтаж сбоку

При обшивке фасада
фронтон тоже
необходимо утеплить и
закрыть, оставив там
дверцу для попадания
на чердак



Здание вид спереди

Длинна пристройки 5,3
м



Длинна школьной части здания спереди (без учета пристройки
слева):
26,7 м.

Главное крыльцо к
которому нужно пристроить
пандус





Здание вид сзади

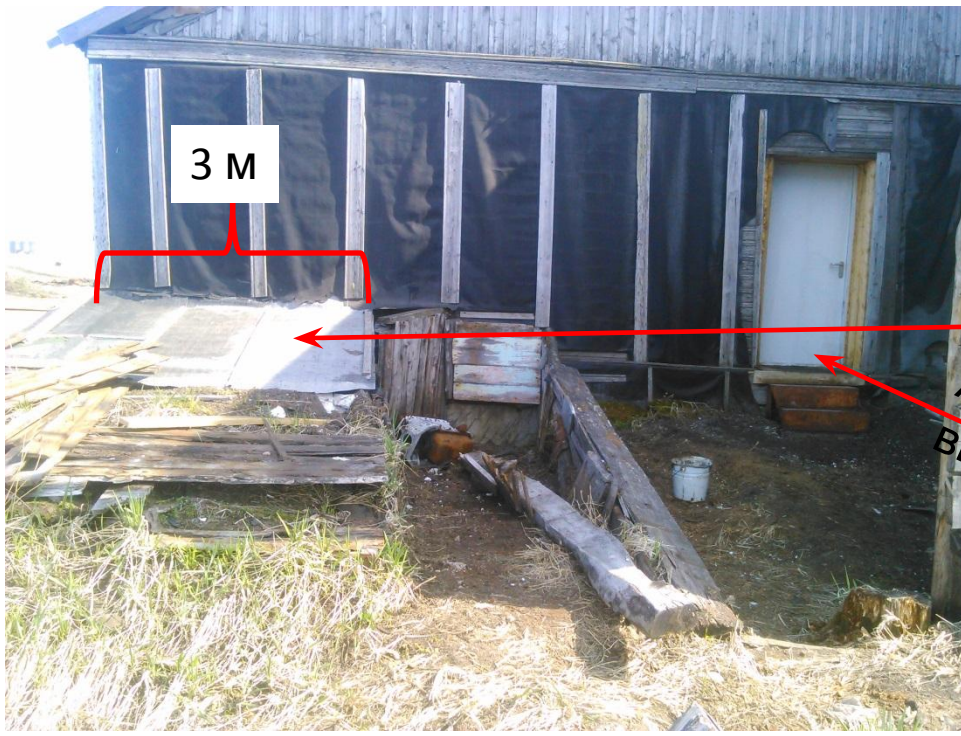
Пристройка которую необходимо снести



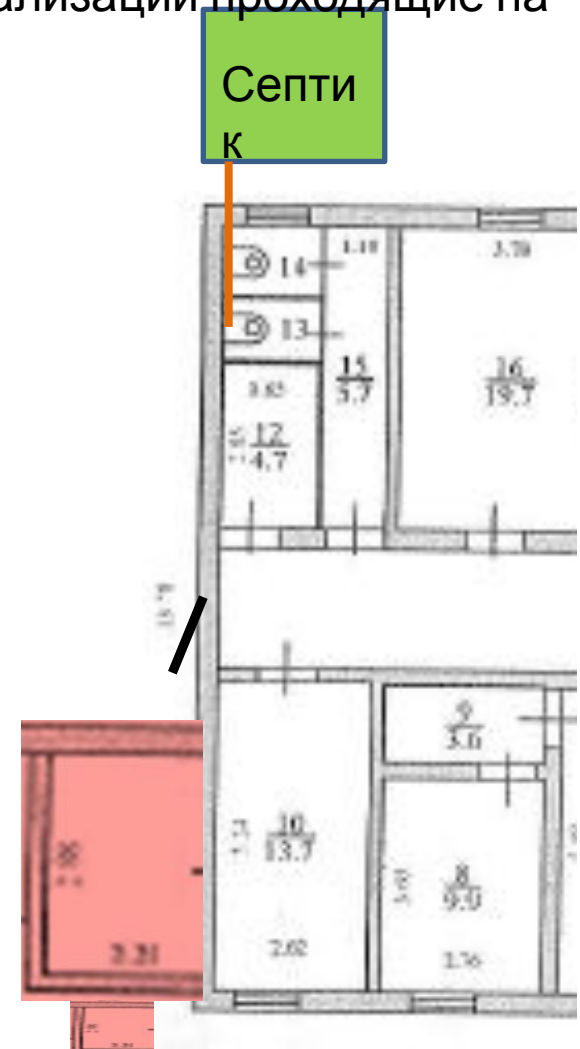
Граница школьной части здания

Длинна школьной части здания
сзади:
26,7 м.

Засыпка старого септика



Сбоку от здания организовать септик. Объем 5 м.куб
Соединить септик с имеющейся канализационной системой. Поменяв сторону выхода трубы с торцевой на заднюю сторону здания (пробить отверстие, прежние заделать). Утеплить трубы канализации проходящие на улице.



Ремонт цоколя

Заменить венец здания по периметру (на больничной части здания уже заменен), обновить и обшить цоколь, обновить бетонную отливку по периметру.

В настоящий момент цоколь очень сильно выкрошился. Через сквозные дыры снег и воздух попадают прямо в подпол.

Обратите внимание – вокруг цоколя отлита бетонная площадка.



Цоколь сзади со временем засыпало грунтом, все заросло травой.
Необходимо расчищать землю с задней стороны здания.
Передняя часть цоколя расчищена.



Цокол
ь



Цокол
ь



Цокол
ь

Ремонт ступеней

Без особых изысков (гранитных и мраморных плит и прочего). Ступени нужны простые, не скользящие и желательно не разрушающиеся слишком быстро. Из материала с которого зимой можно будет спокойно обдолбить лед и счистить снег. Оптимальный вариант - подогрев ступеней. Так же к ступеням должен подходить пандус для колясочников. Вдоль пандуса должен идти металлический поручень (с одной стороны). Пандус пристраивается только к одному крыльцу, второе крыльцо без пандуса.





Ступен
и