

Городецкая роспись.











белыйкамень.рф



Мочесник. Цветы. Роспись. Луб, темпера, 1850-е годы. Кострома, Историко-архитектурный музей-заповедник.



Лукошко. В лесу. Роспись. Луб, темпера, 1850-е годы. Горьковский Государственный историко-архитектурный музей-заповедник.



Этот конь украшает лубяную коробку для веретен и мотков ниток.







В 1935 году художник Игнатий Мазин на доске нарисовал, как в старое время изготовляли



донце,
нач 20 века



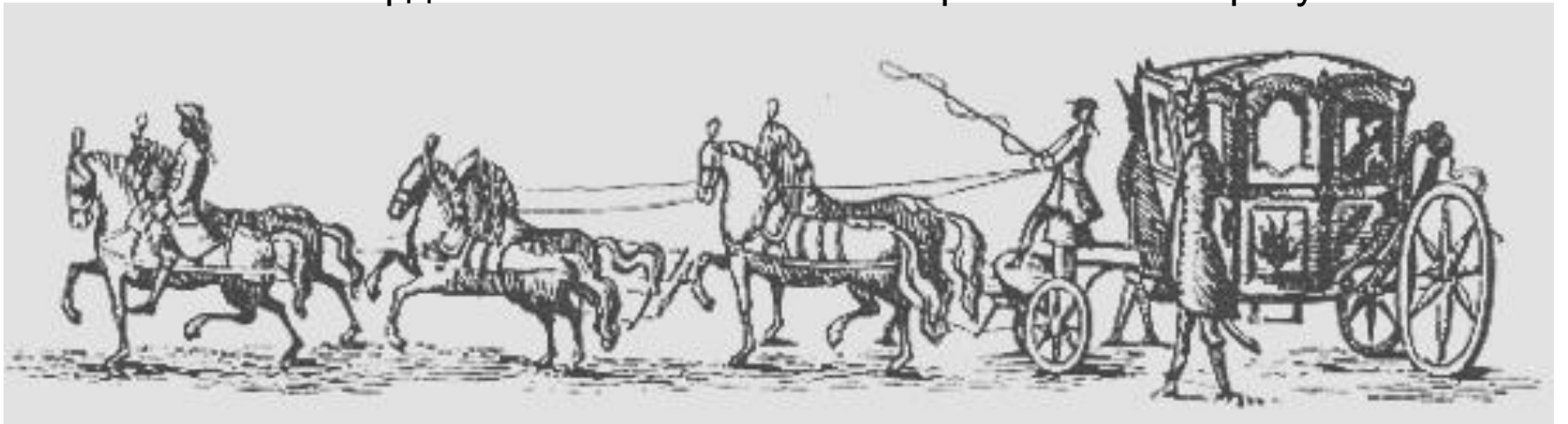
Прядильное донце, на котором мастер Лазарь Васильевич Мельников из деревни Охлабаихи в 1866 году изобразил всадников, посадилки и другие сценки. Роспись, Дерево, темпера, Частное собрание. Москва.



Лихо гарцующего всадника и птицу мастер поместил на головке прядильного донца — подставке для гребня.



Горделивый конь оказался запряженным в карету.



1889 Р. О. Д. А.



Развесёлая сцена
пляски



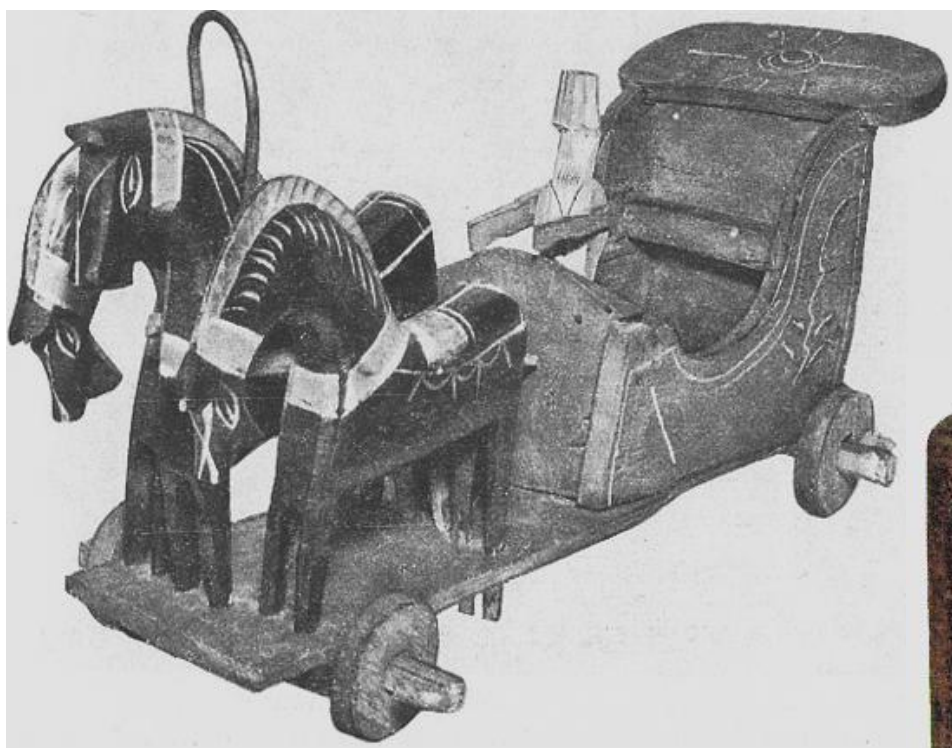
На вздыбленном коне мчится
всадник, а под ним ряд
марширующих солдат.





Вырезанные уверенной рукой неизвестного мастера, как живые бегут друг за другом гуси

Эта удалая тройка — детская игрушка.



Этот конь украшает лубяную коробку для веретен и мотков ниток.





Веселый пир изобразил на донце художник в конце прошлого века.



Декоративное блюдо работы художницы Л. Ф. Беспаловой из Городца. 1980 год.



Художница А. В. Соколова декоративное панно расписала на тему русской сказки «Аленький цветочек».



