

# Речевой аппарат

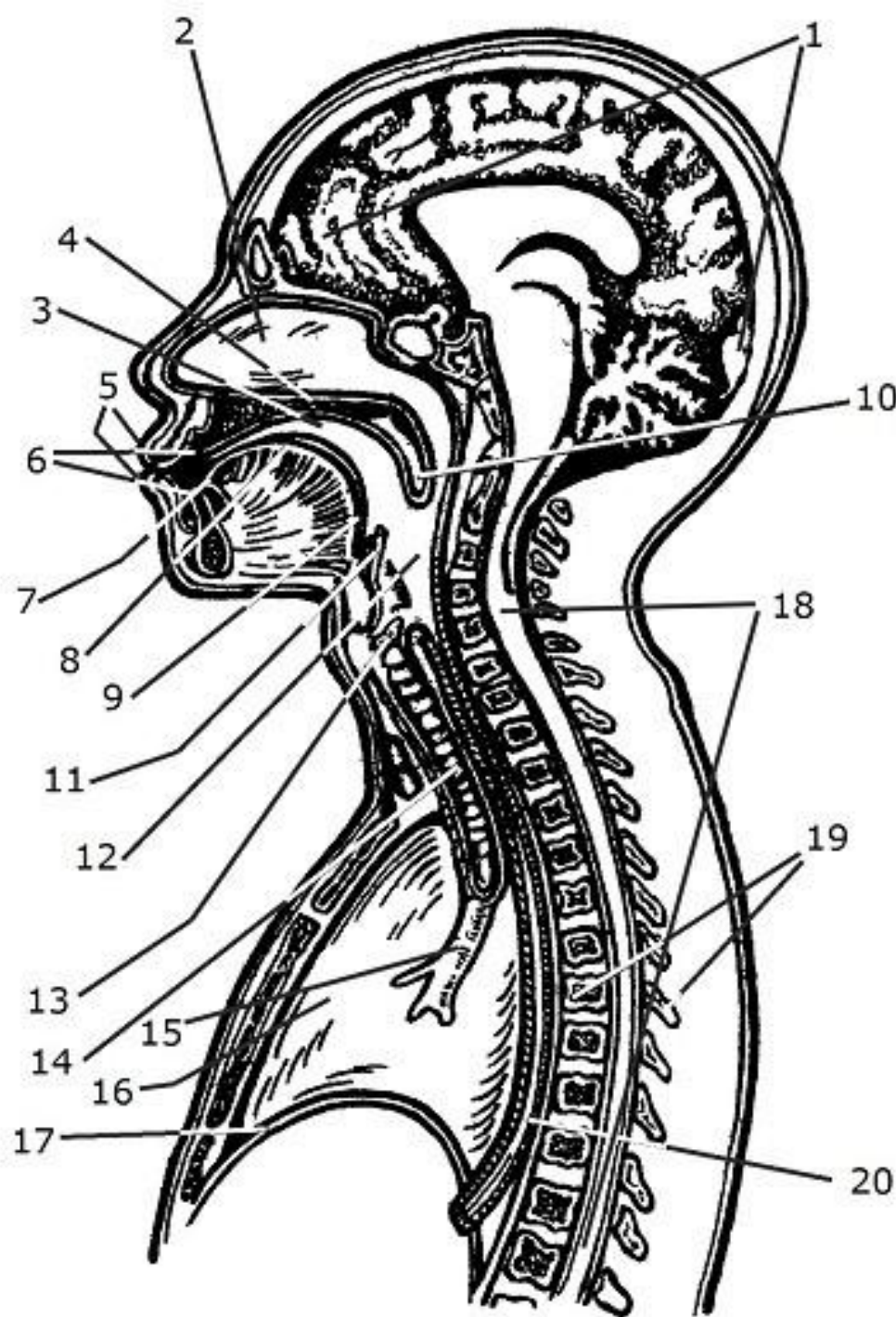


Выполнила:  
студентка 2 курса  
группы Ла 16-1  
Желудкова Эльвира

Новокузнецк, 2018

Речевой аппарат - совокупность и взаимодействие органов человека, необходимых для производства речи;

Речевой аппарат состоит из двух тесно связанных между собой частей: центрального (регулирующего) речевого аппарата и периферического (исполняющего) речевого аппарата



## Строение речевого аппарата:

- 1 - головной мозг
- 2 - носовая полость
- 3 - ротовая полость
- 4 - твёрдое нёбо
- 5 - губы
- 6 - резцы
- 7 - кончик языка
- 8 - спинка языка
- 9 - корень языка
- 10 - мягкое нёбо
- 11 - надгортанник
- 12 - глотка
- 13 - гортань
- 14 - трахея
- 15 - правый бронх
- 16 - правое легкое
- 17 - диафрагма
- 18 - спинной мозг
- 19 - позвоночник
- 20 - пищевод

# Центральный речевой аппарат

находится в головном мозге и состоит из:

- коры головного мозга  
(преимущественного левого полушария);
- подкорковых узлов;
- проводящих путей;
- ядер ствола (прежде всего продолговатого мозга);
- нервов, идущих к дыхательным, голосовым и артикуляторным мышца (регулирующего) речевого аппарата и периферического (исполняющего) речевого аппарат


# Периферический речевой аппарат:

*дыхательный отдел*  
(грудная клетка с бронхами и трахеей)


*артикуляционный отдел*  
(язык, губы, зубы, нёбо  
(твёрдое/мягкое), альвеолы)

*голосовой отдел*  
(гортань, находящиеся в ней голосовые складки, надгортанник)

# Артикуляционный отдел периферического речевого аппарата:



***активные органы*** (язык, губы, мягкое нёбо, нижняя челюсть, - принимают непосредственное участие в образовании голоса)



***пассивные органы*** (зубы, носовая полость, твёрдое нёбо, альвеолы, гортань, глотка, - оказывают огромное влияние на технику речи)

Спасибо за  
внимание! 😊