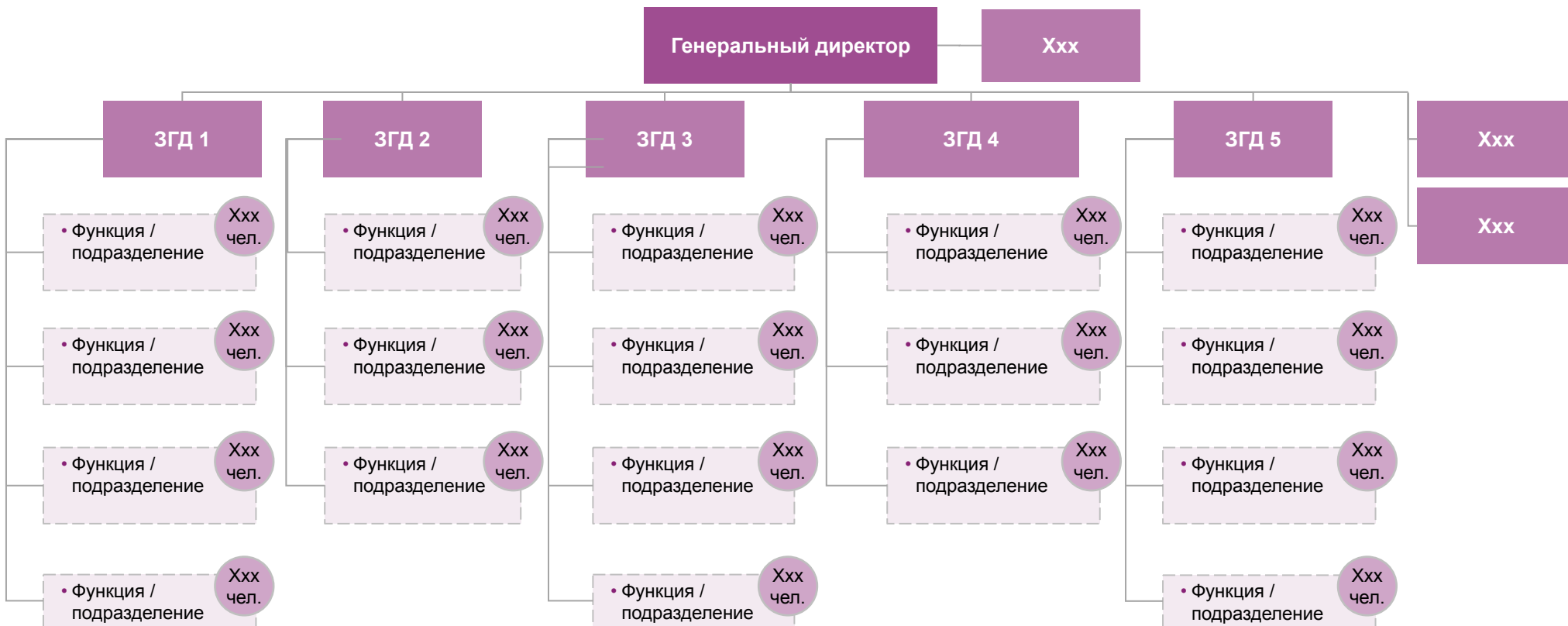


С детализацией до уровня отделов и численности

Организационная структура: общая численность предприятия составляет X ххх человек



Кадровые показатели деятельности

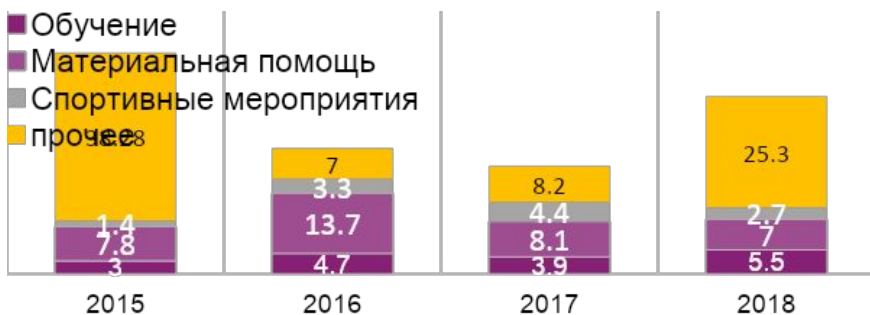
Среднесписочная численность в 2017 г. составила 456 чел.

Численность персонала, чел.



Социальные расходы на 1 сотрудника в 2017 г. составили 24,6 тыс. руб.

— Социальные расходы на 1 сотрудника, тыс. руб.



Средняя заработная плата сотрудников АО «НПП «Респиратор» ниже средней по московской области на 15%

Средняя заработная плата, тыс. руб.



В 2015-2016 гг. производительность росла быстрее выручки

В 2017-2018 темп роста выручки опережал темп роста производительности

Темпы прироста производительности и выручки, %

