

# Технология изготовления

## текстильного изделия



## Правила безопасной работы на швейной машине

1. Перед началом работы на швейной машине волосы убрать, одежду застегнуть.
2. Убрать от машины посторонние предметы.
3. Во время работы не наклоняться близко к движущимся частям машины.
4. Не держать пальцы возле движущейся иглы.
5. Утолщенные места прошивать на минимальной скорости.
6. При появлении запаха гари вынуть вилку из розетки.
7. После работы выключить машину, опустить иглу и лапку, предварительно положив под них кусочек ткани

## Правила безопасной работы с утюгом

1. До начала работы убедиться в исправности утюга, установить терморегулятор утюга на нужное деление.
2. Во время работы включать и выключать утюг сухими руками.
3. Ставить утюг на подставку, следить чтобы шнур не касался подошвы утюга.
4. Не оставлять включенный утюг без присмотра.
5. После работы выключить утюг, поставить на подставку.

# Лоскутное шитье техника шитья из кусочков ткани

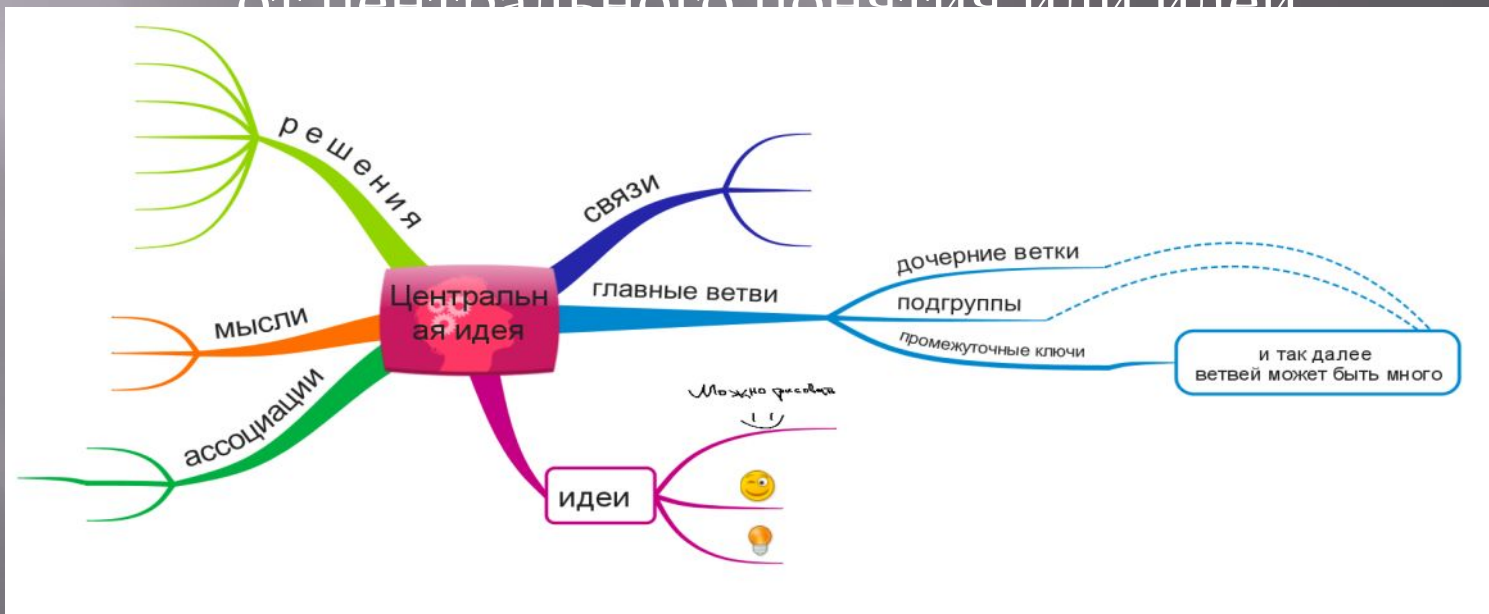




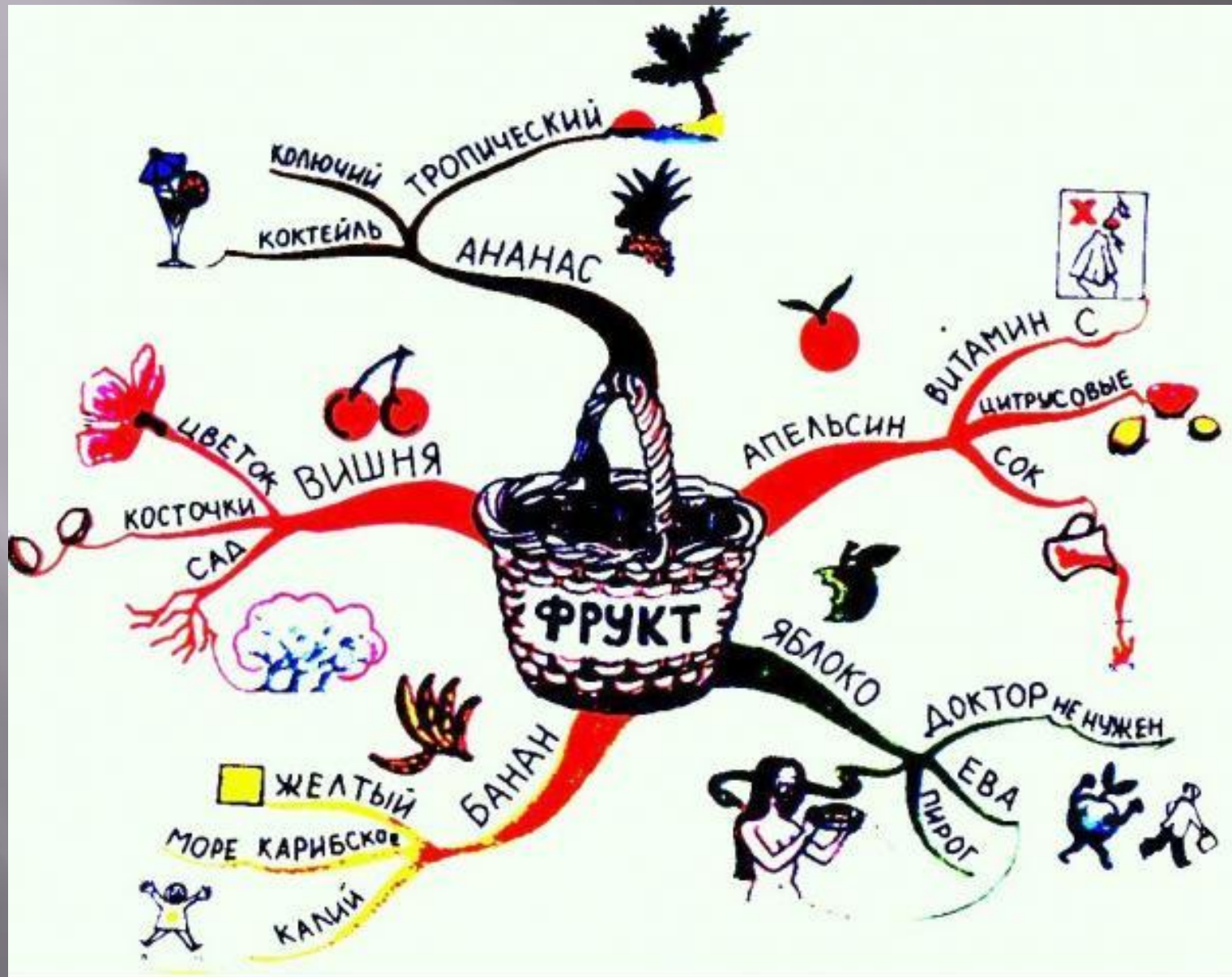


Интеллект - карта - диаграмма связей, карта мыслей или ассоциативная карта, — способ изображения мышления с помощью схем.

Диаграмма связей реализуется в виде древовидной схемы, на которой изображены слова, идеи, задачи или другие понятия, связанные ветвями, отходящими от центрального понятия или идеи.

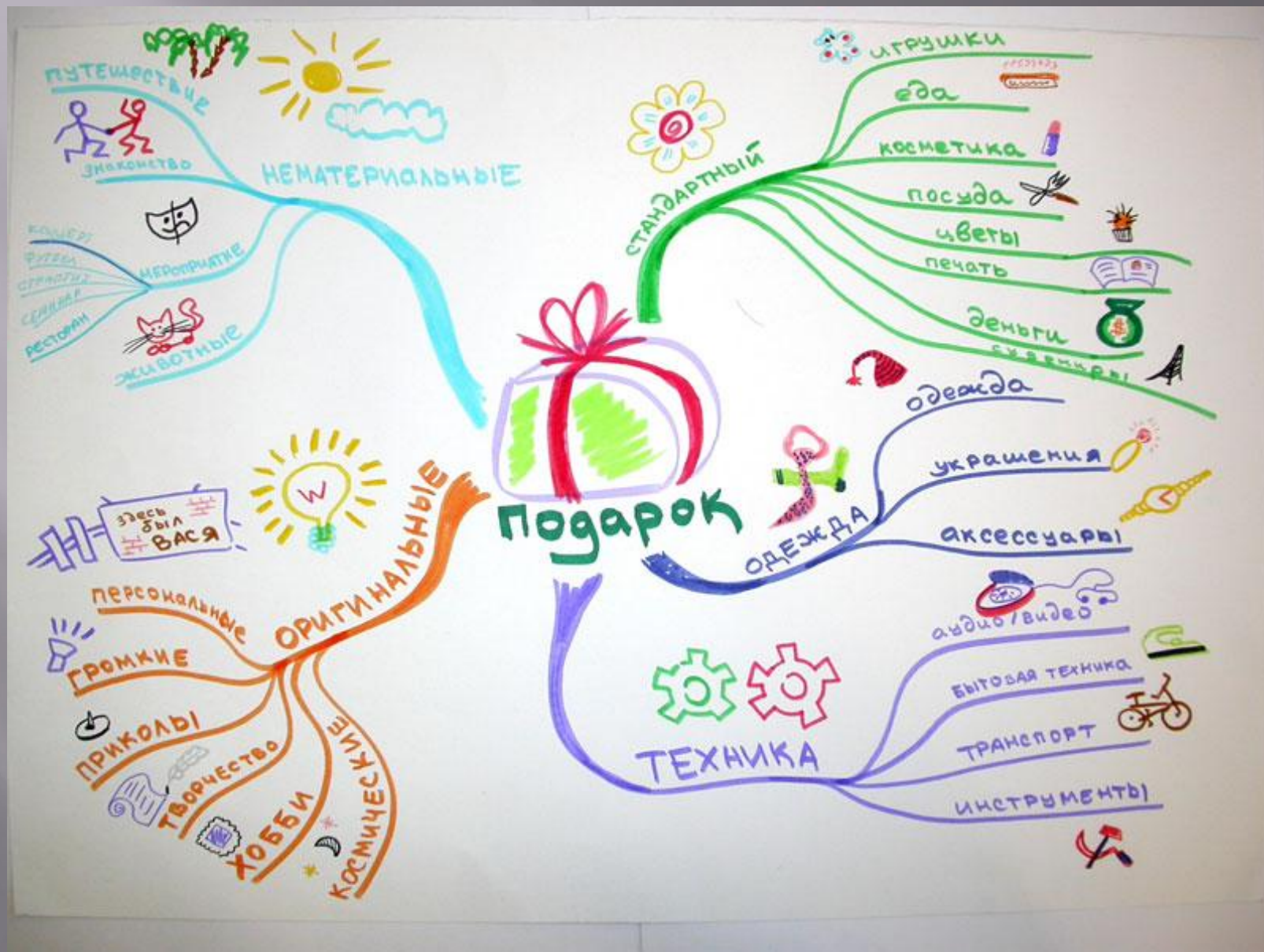


# Пример интеллект-карты

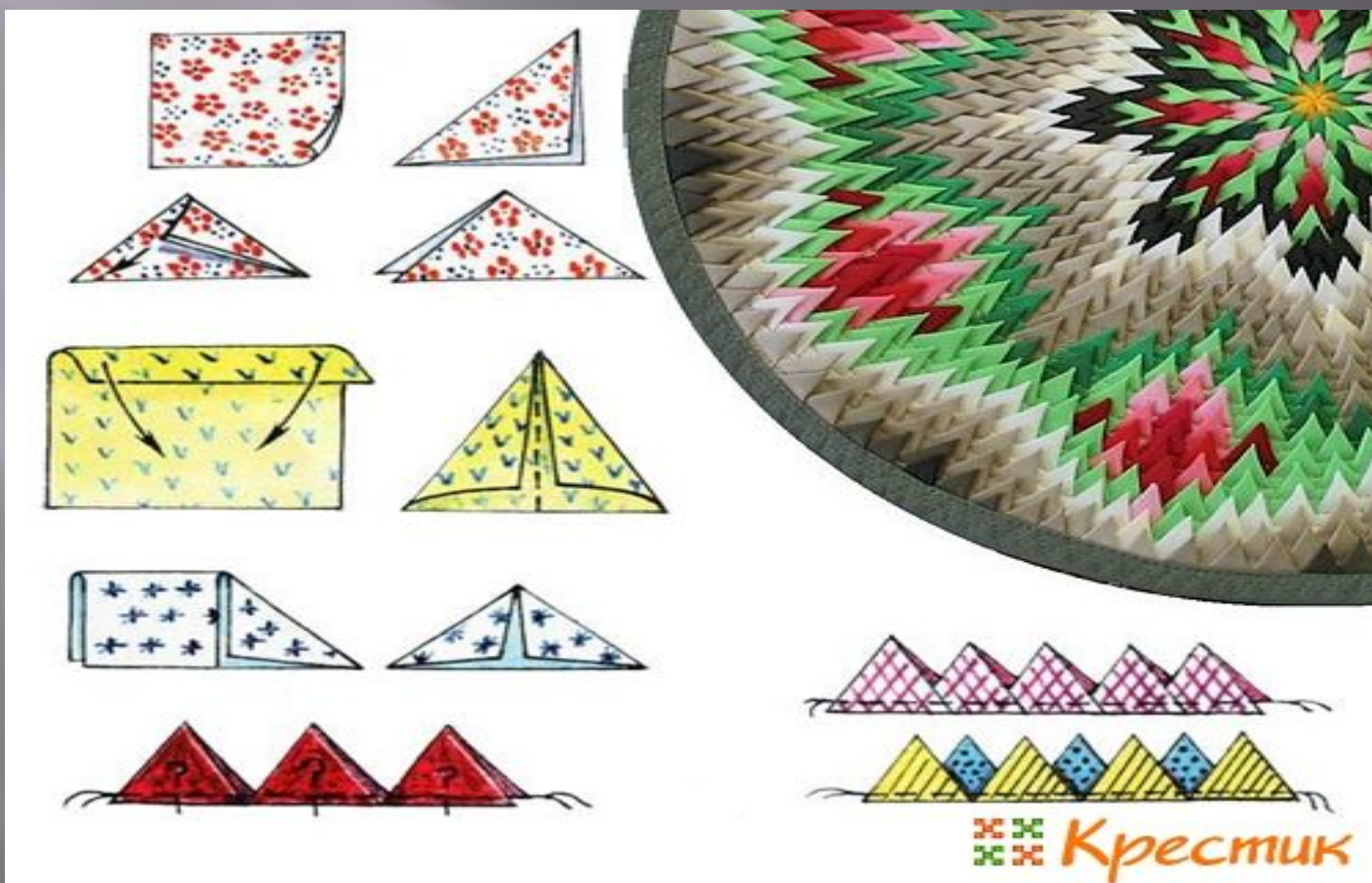




# Пример интеллект-карты



# Цель урока- освоить технологию изготовления лоскутного шитья



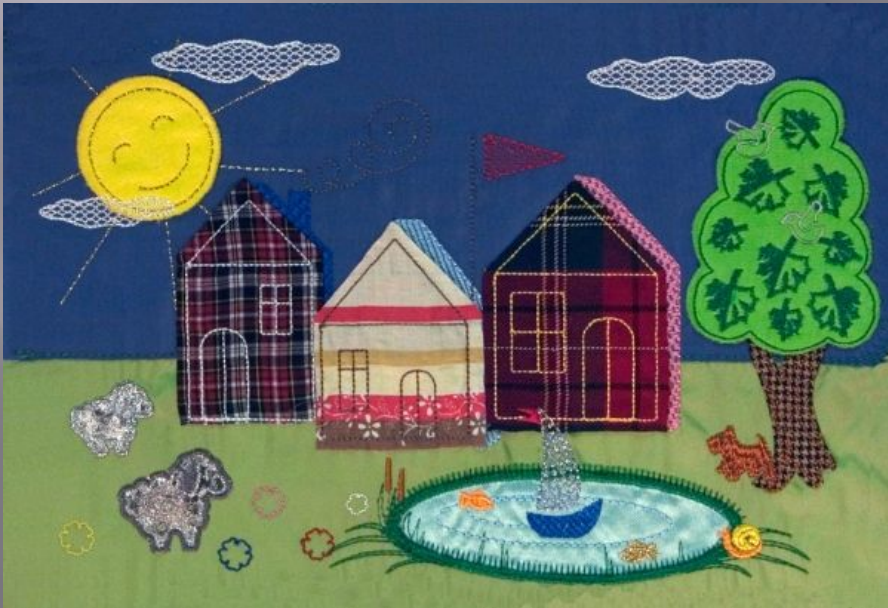
# Пэчворк





# Аппликация



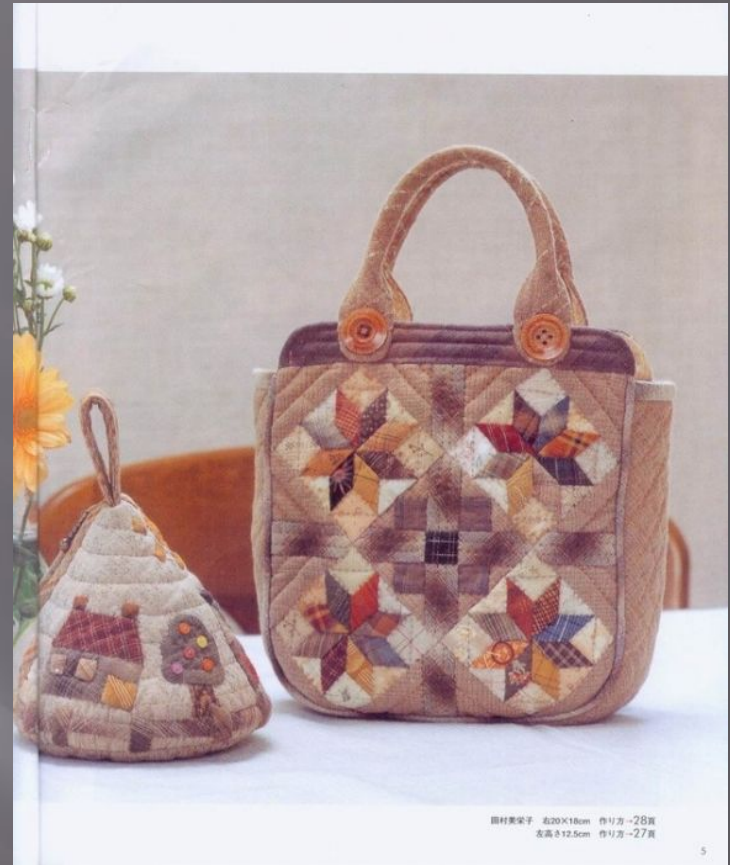


# Стёжка





shlykova.livemaster.ru



图样来源于 右20X18cm 作号方-28页  
左高812.5cm 作号方-27页





**Пэчворк** – это техника шитья из кусочков ткани. Детали соединяются между собой или накладываются мелкие на крупные по схемам.

**Аппликация** – это техника выполнения рисунка из нашитых на основу лоскутов ткани.

**Стежка** – это техника изготовления изделия из трех слоев ткани: лоскутный верх, прокладка из синтепона и подкладка. Их скрепляют вместе прямыми ручными стежками или крупными машинными.

## Критерии оценки лоскутного изделия

Критерии оценки	Баллы
Сложность	
Аккуратность	
Объем работ (количество деталей)	
Цветовое сочетание	
Припуски на швы	
Закрепки	
Влажно-тепловая обработка	

Максимальное количество баллов за критерий 5;  
3-13 оценка 3, 14-24 оценка 4, 25-35 оценка 5.