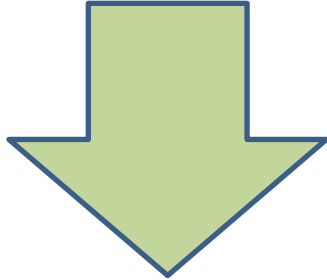
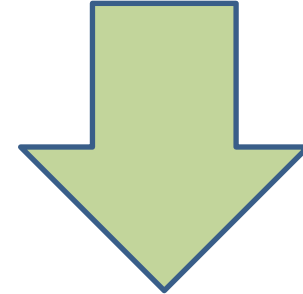


ПИЩА



**Источник
энергии**



**Источник
строительн
ого
материала**

Тема урока:

«Органы

пищеварительн

ой

системы»

В чем суть пищеварения и почему оно



д?

Органы пищеварительной системы:

желудок

ротовая полость

тонкий кишечник

глотка

слюнные железы

толстый кишечник

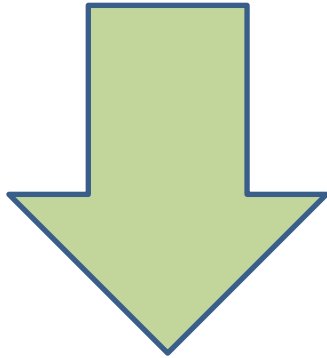
пищевод

прямая кишка с анальным отверстием

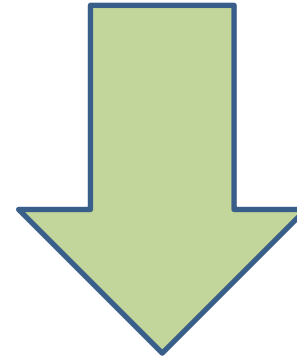
печень

поджелудочная железа

ПИЩЕВАРИТЕЛЬНАЯ СИСТЕМА

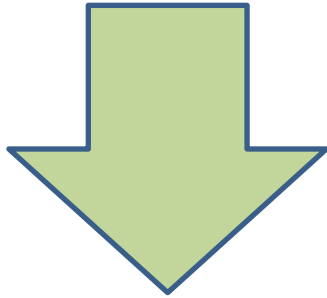


ПИЩЕВАРИТЕЛЬН
ЫЙ КАНАЛ



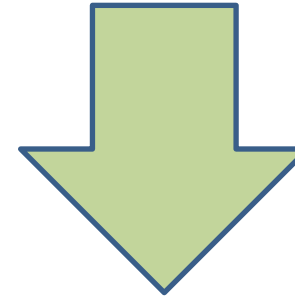
ПИЩЕВАРИТЕЛЬН
ЫЕ ЖЕЛЕЗЫ

ПИЩЕВАРИТЕЛЬНАЯ СИСТЕМА



ПИЩЕВАРИТЕЛЬНЫЙ КАНАЛ:

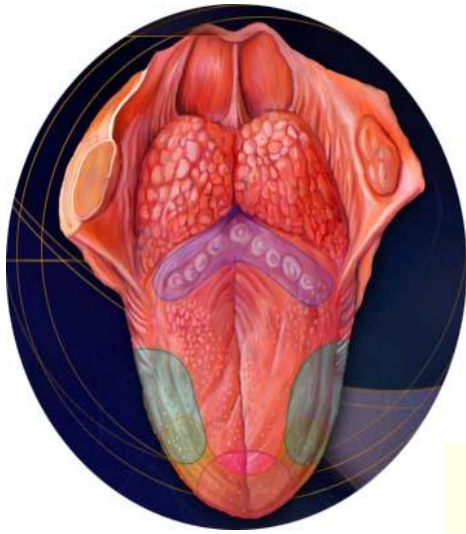
ЖЕЛУДОК (3)
РОТОВАЯ ПОЛОСТЬ (5)
ТОНКИЙ КИШЕЧНИК (7)
ГЛОТКА (9)
ТОЛСТЫЙ КИШЕЧНИК (12)
ПИЩЕВОД (14)
ПРЯМАЯ КИШКА С АНАЛЬНЫМ
ОТВЕРСТИЕМ (16)



ПИЩЕВАРИТЕЛЬНЫЕ ЖЕЛЕЗЫ:

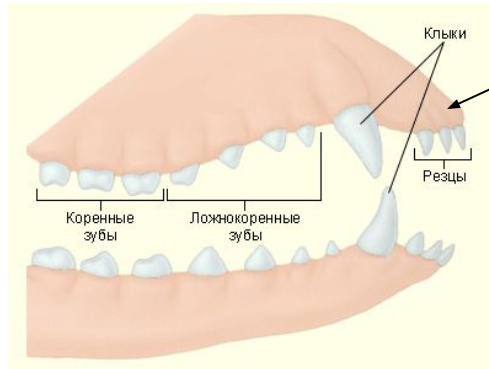
СЛЮННЫЕ ЖЕЛЕЗЫ (10)
ПЕЧЕНЬ (17)
ПОДЖЕЛУДОЧНАЯ ЖЕЛЕЗА (19)

Ротовая полость



Язык

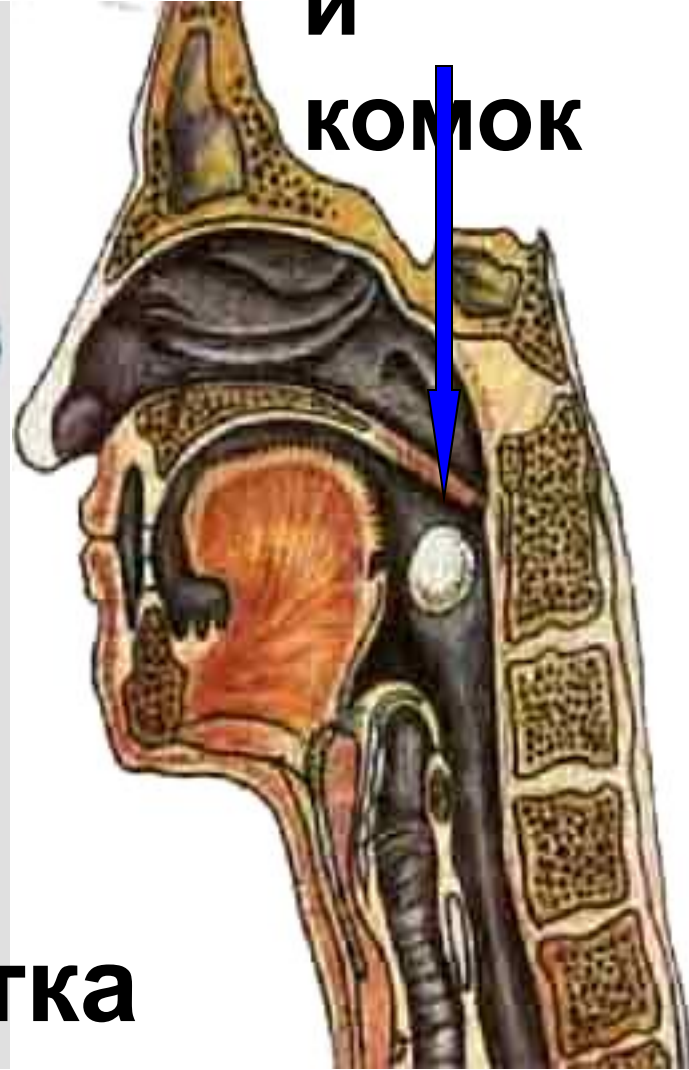
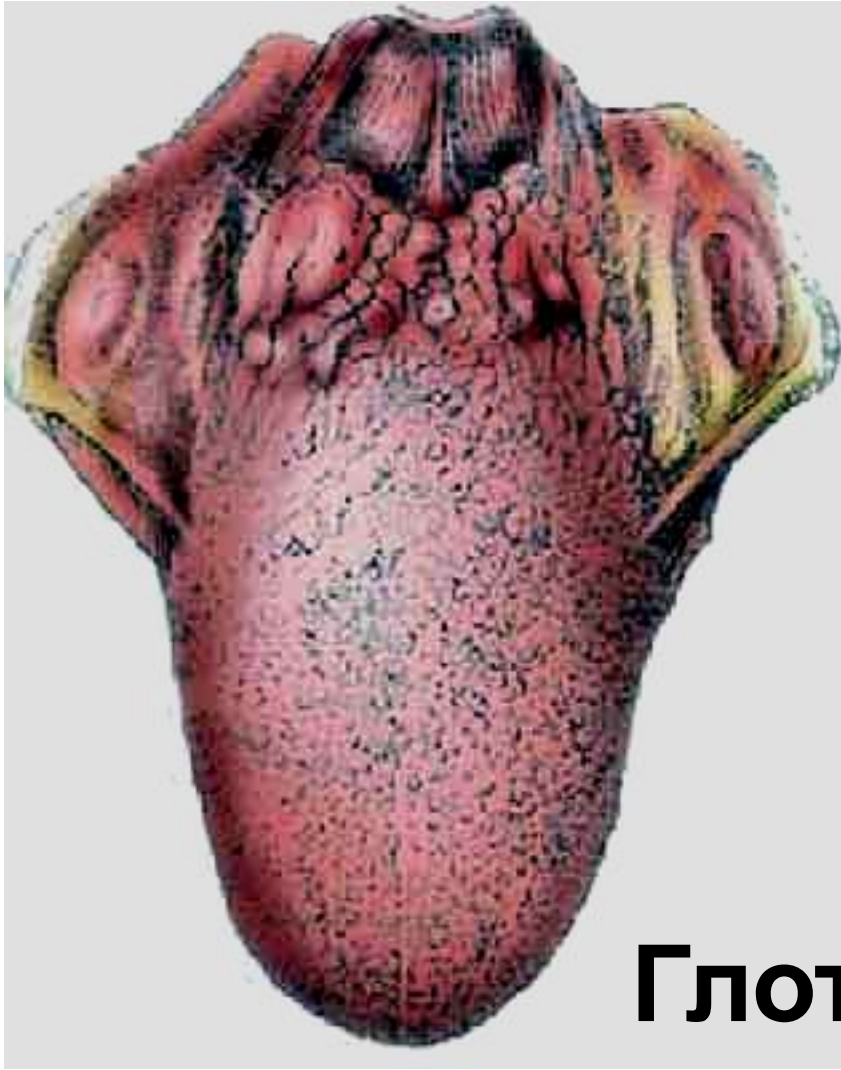
Зубы



Слюнные железы



**Пищевод
и
КОМОК**

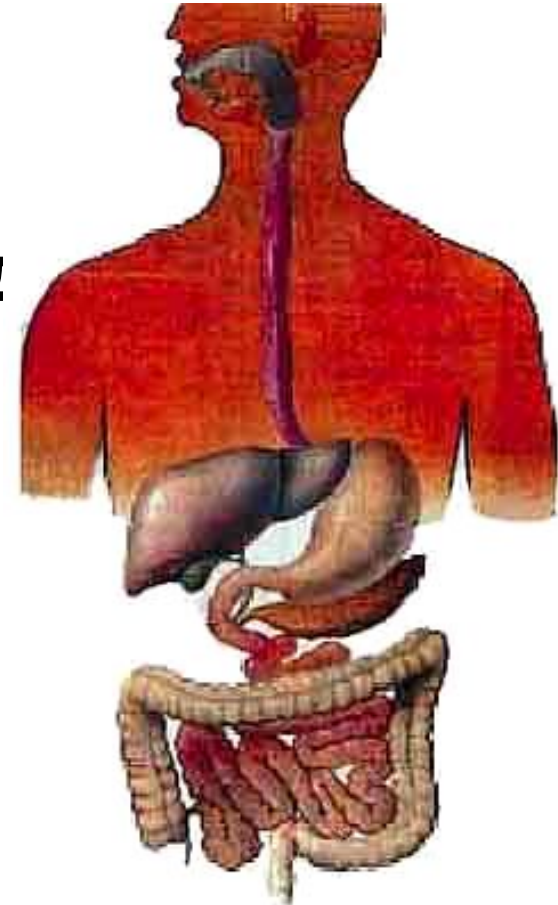


Глотка

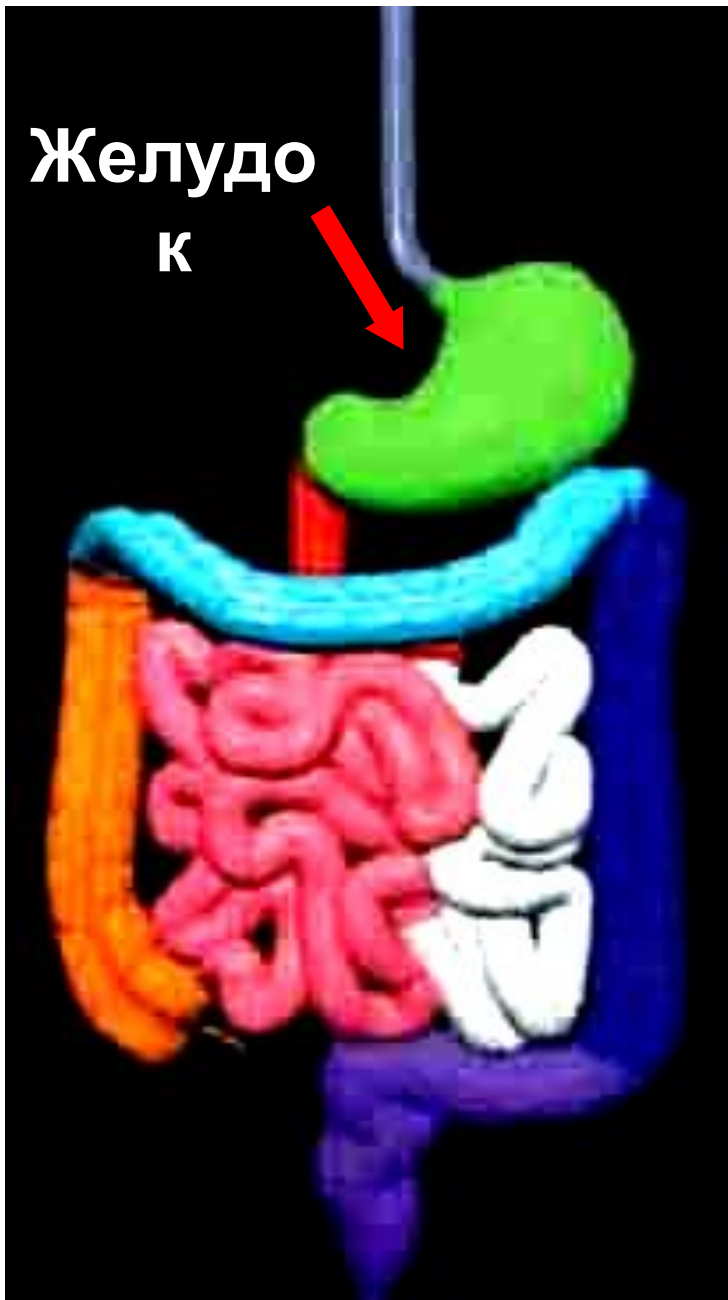
(
Длина-12-14см)

**Пищевод –
это мышечная
трубка.
(Длина= 25 см.)**

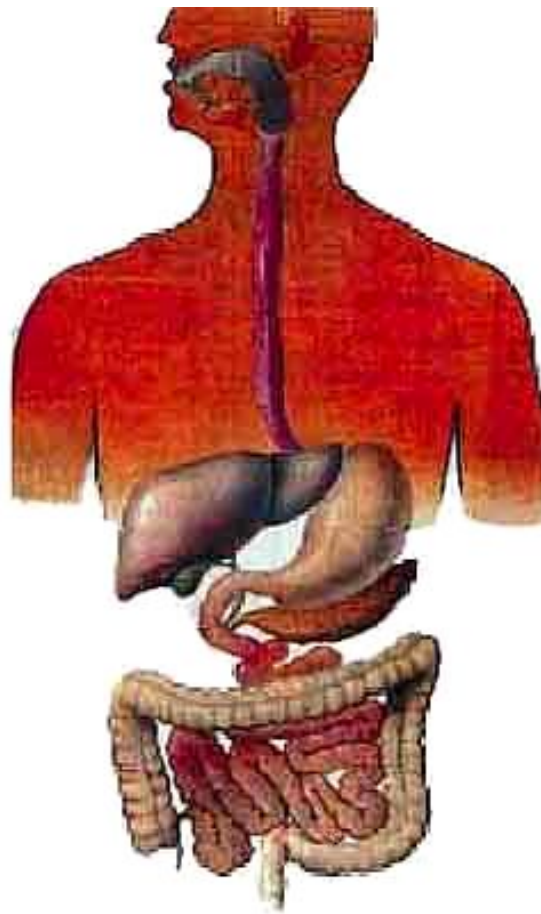
Пищевод



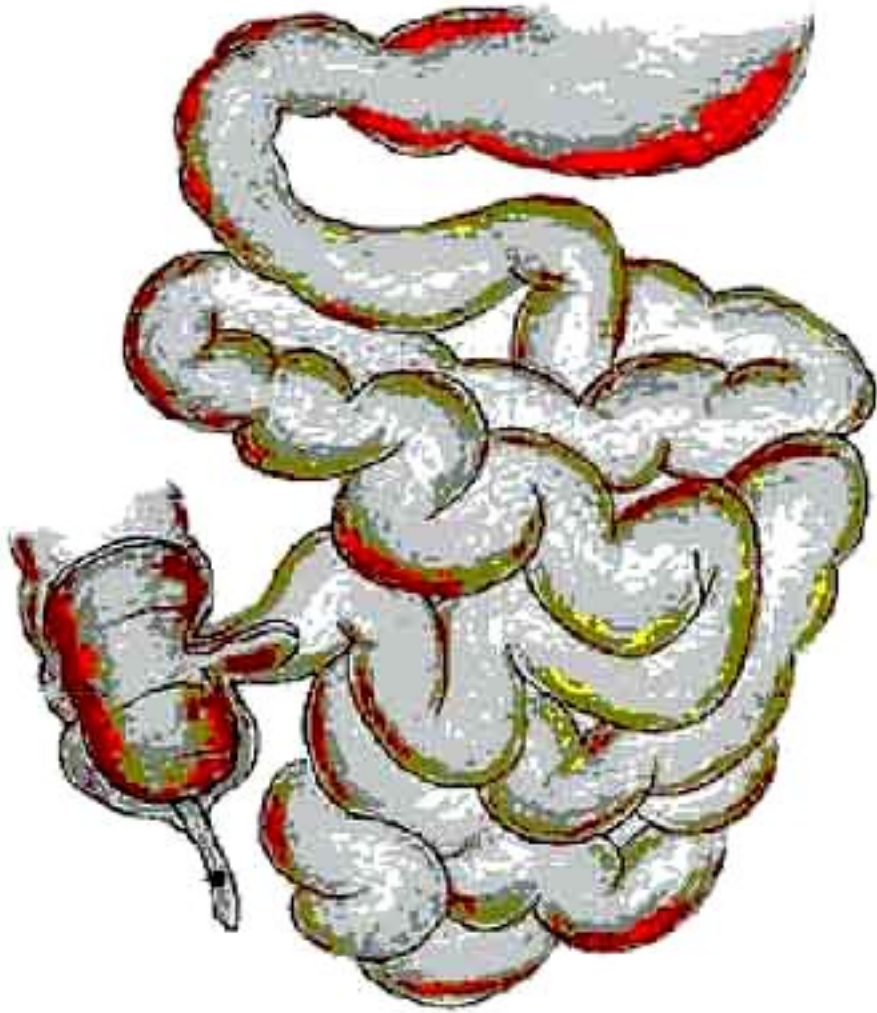
Желудок
к



**Начальное переваривание
пищи**

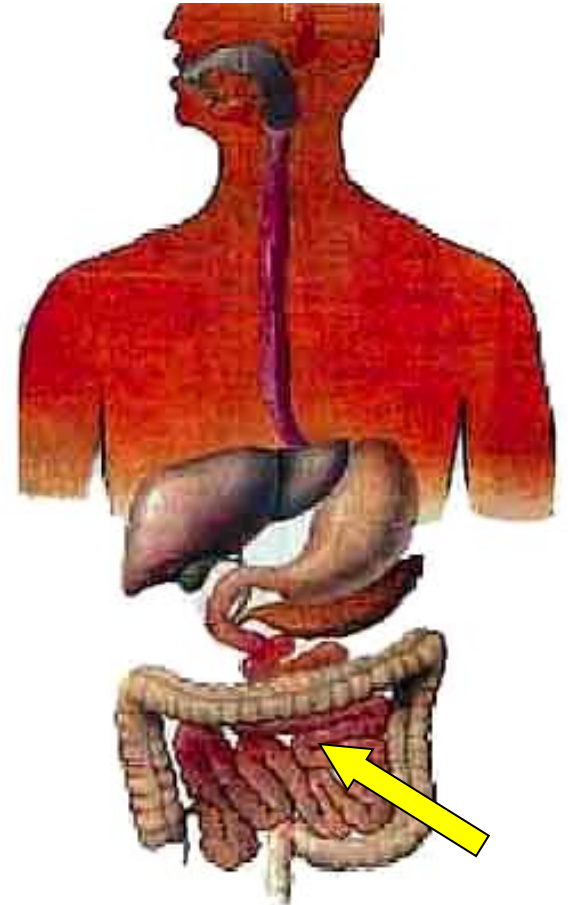


Тонкая кишка



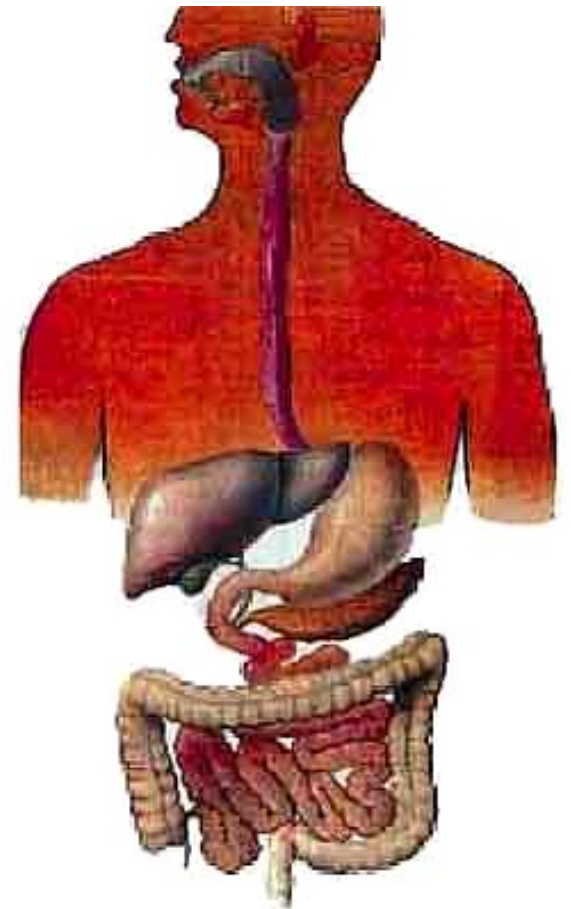
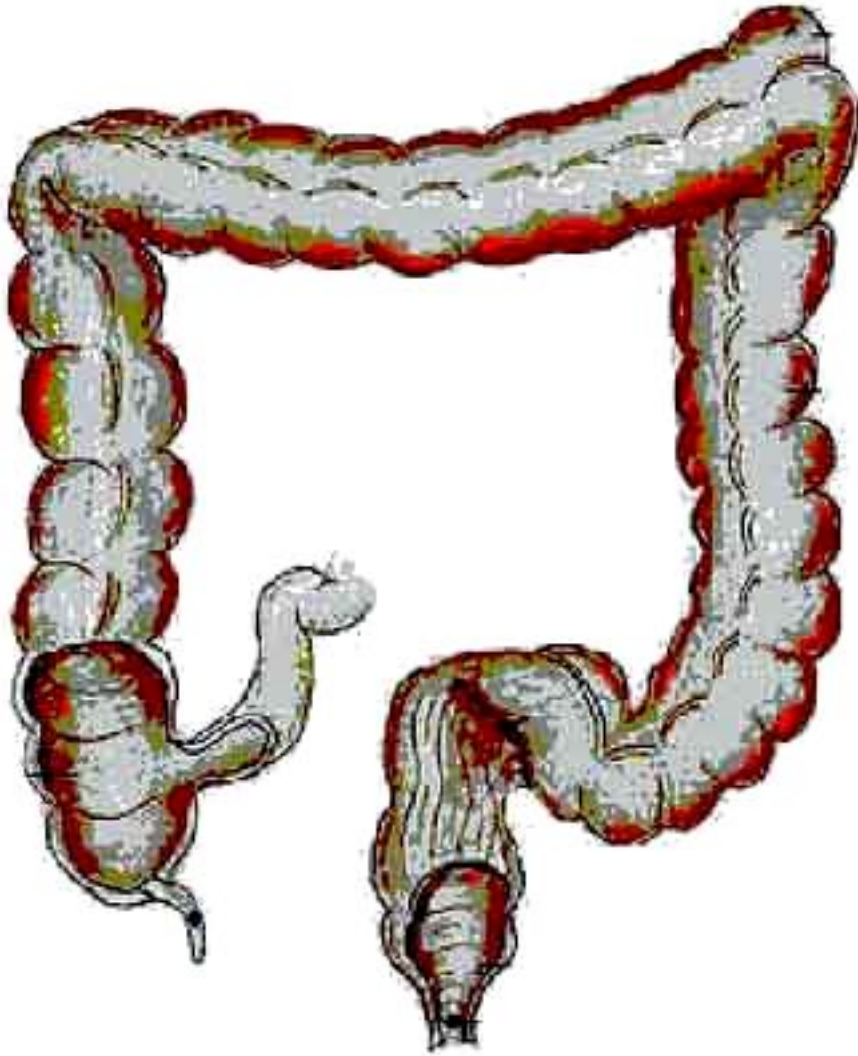
Длина около 4,5

Окончательное
переваривание пищи
и всасывание
питательных
веществ в кровь.

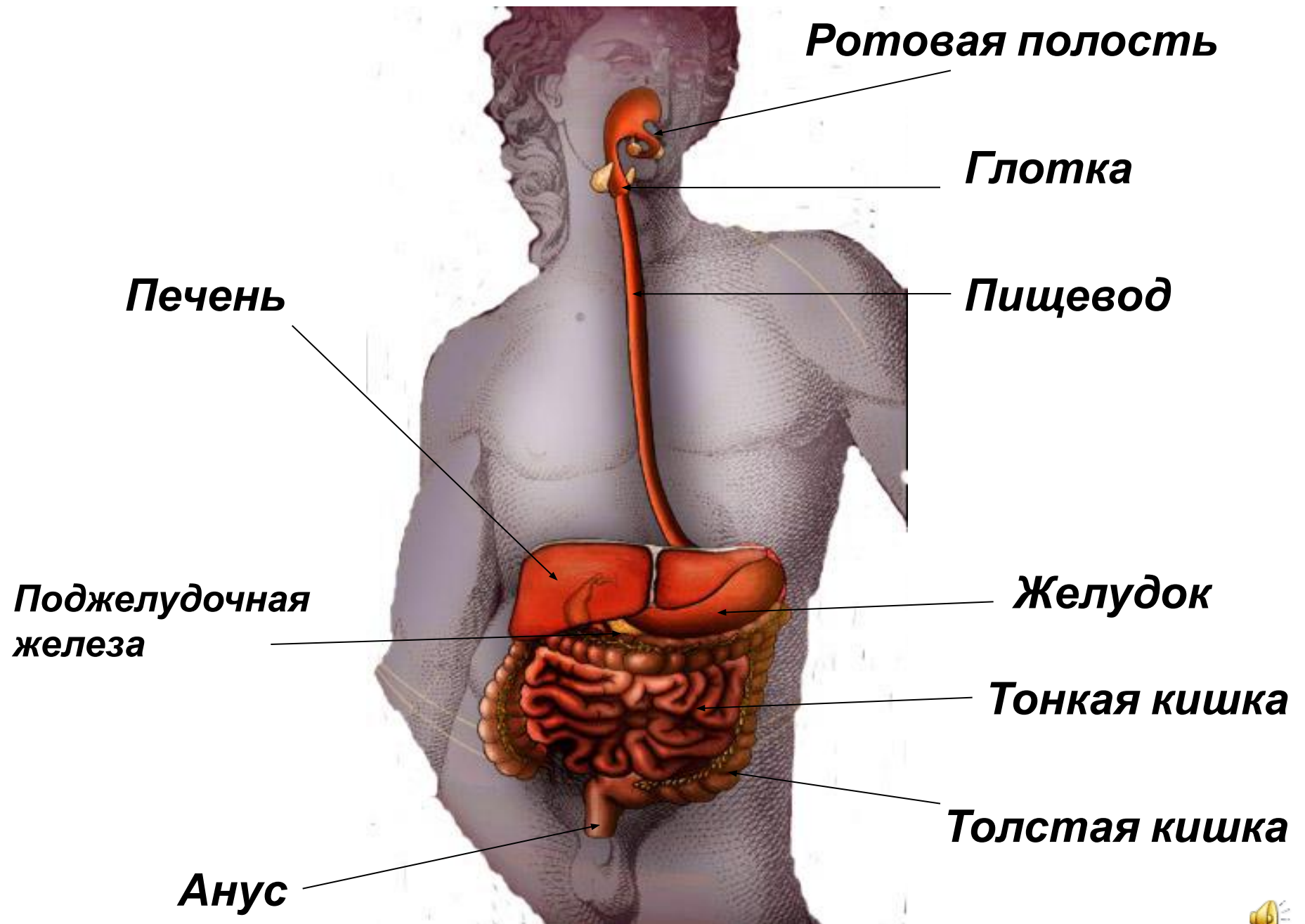


Толстая

Длина –
1,5 – 2 м.



Всасывание
ВОДЫ



***В чем суть
пищеварения
и почему оно***



оно?

Пищеварение –

**это процесс
превращения
питательных веществ
в менее сложное по
составу,
растворимые
соединения,
которые легко**

Как приятно знать,
что ты что-то узнал.

Мольер

Я знаю, что я ничего не
знаю.

Сократ

Познания начинаются с
удивления.

Аристотель

Скажи мне - и я забуду,
Покажи мне - и я
запомню,
Дай мне сделать – и я
пойму.

Конфуций