



**Тема XVI.  
Болезни почек**

**451, 524. Острый  
гломерулонефрит.**

Почка несколько увеличена,  
набухшая, бледная, с мелким  
красным крапом на поверхности.

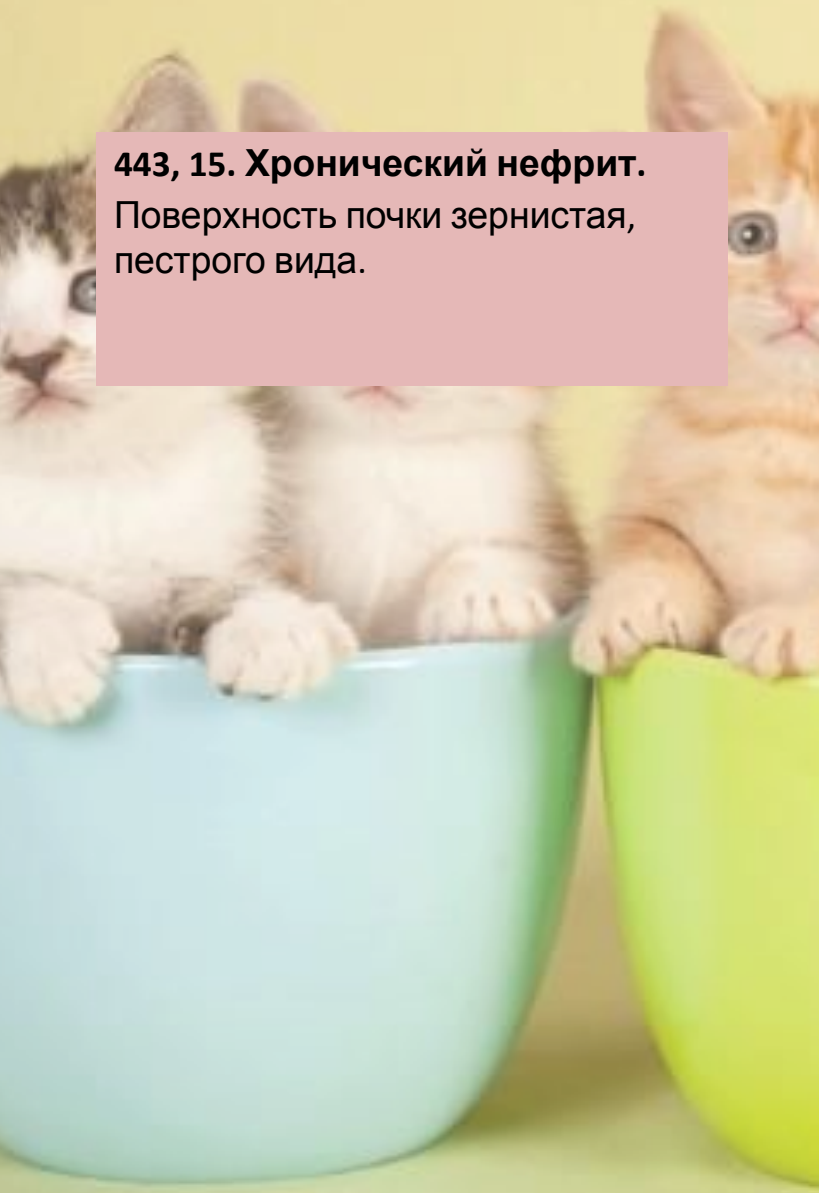


**15, 454. Подострый  
гломерулонефрит.**

Почка увеличена, поверхность  
неровная, местами зернистая с  
красным крапом

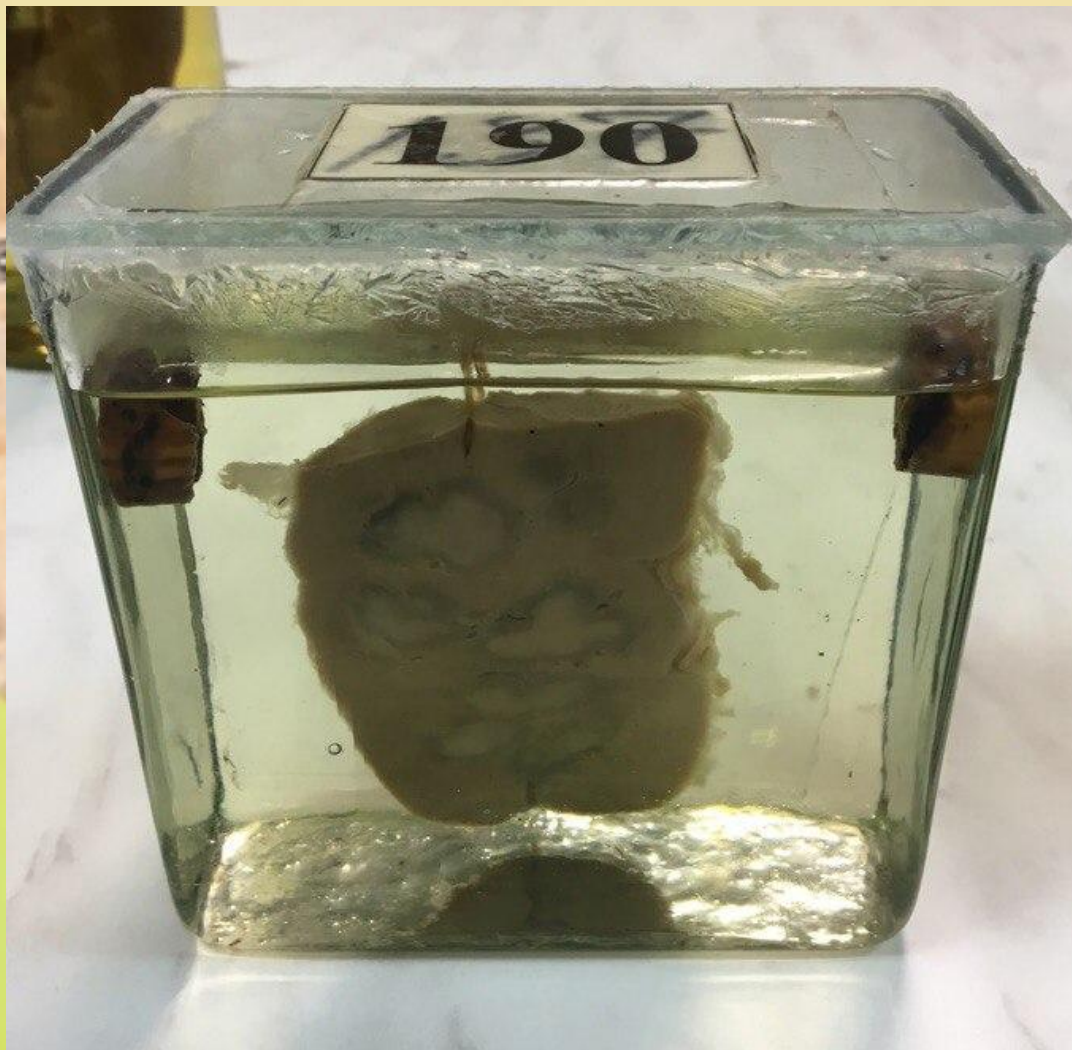


**443, 15. Хронический нефрит.**  
Поверхность почки зернистая,  
пестрого вида.



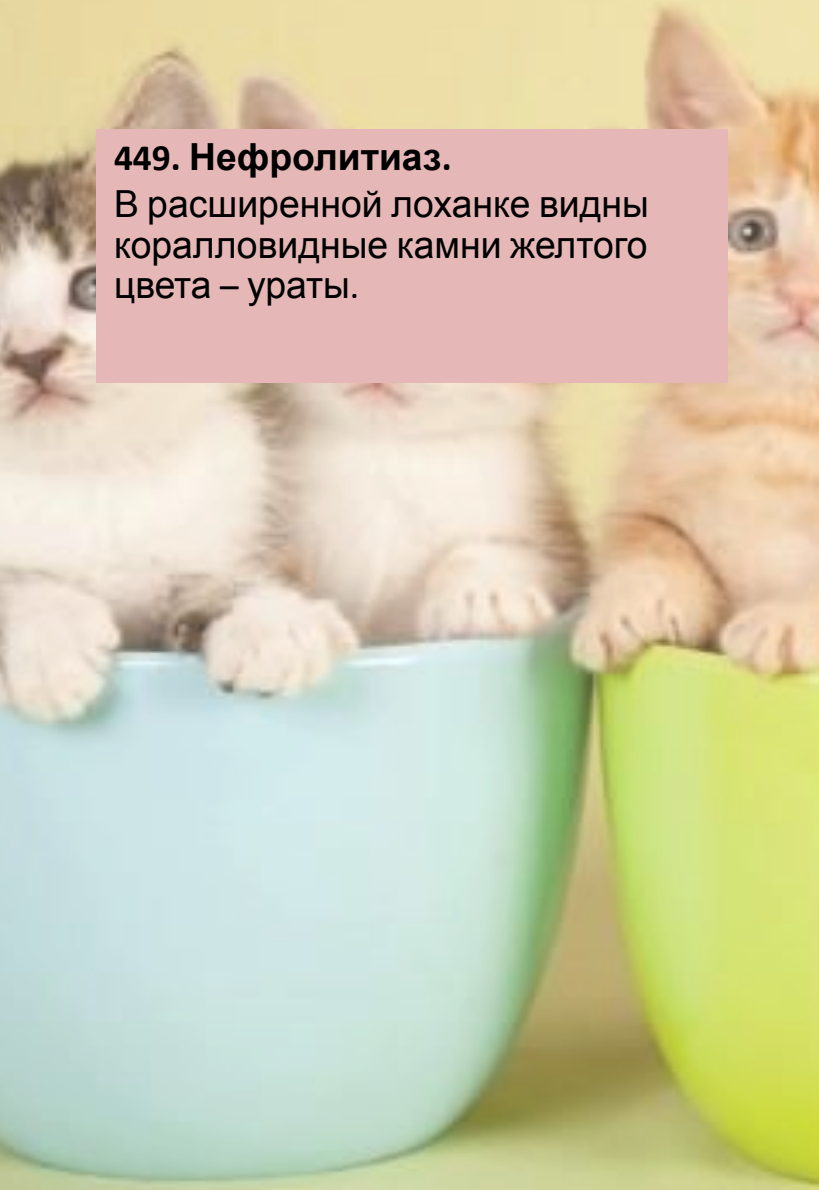
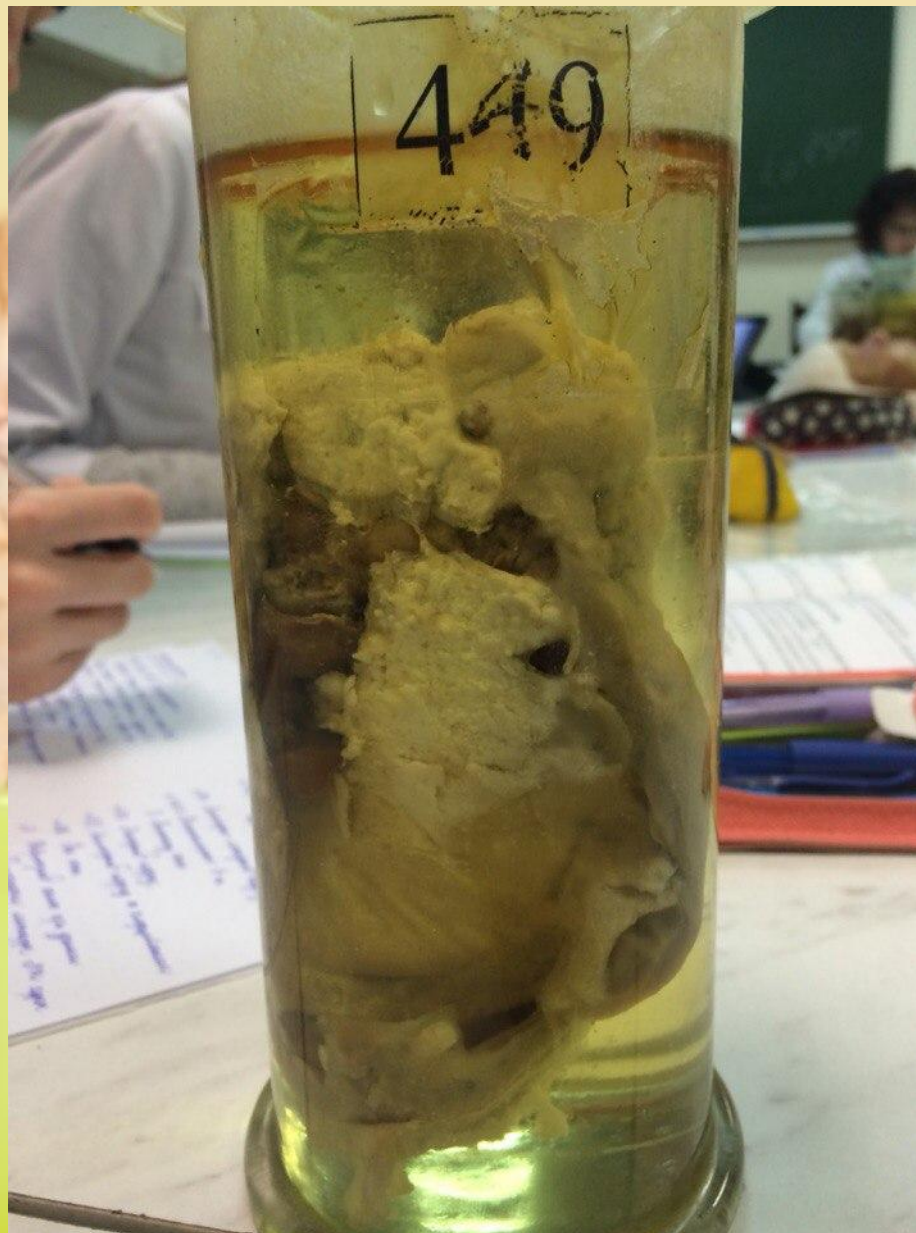
**185, 190. “Шоковая почка”** (юкстамедуллярный шунт).

На разрезе почки кора бледная, мозговое вещество полнокровное.



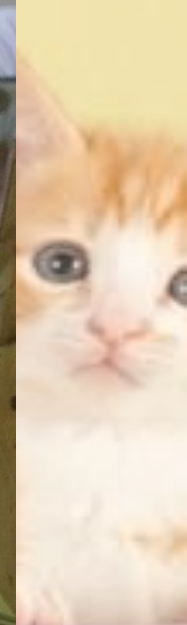
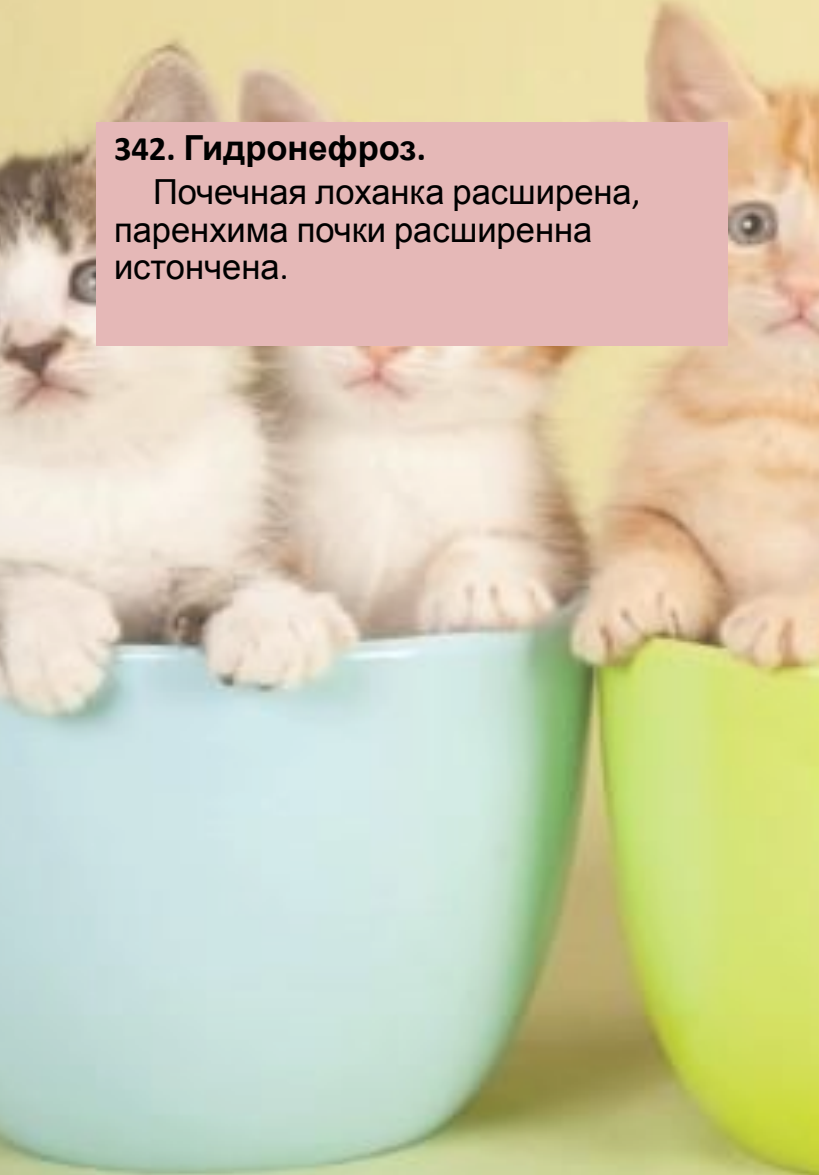
**449. Нефролитиаз.**

В расширенной лоханке видны коралловидные камни желтого цвета – ураты.



**342. Гидронефроз.**

Почечная лоханка расширена,  
паренхима почки расширена  
истончена.



**303. Липоидный нефроз.**

Почка малокровная, бледная с желтым крапом





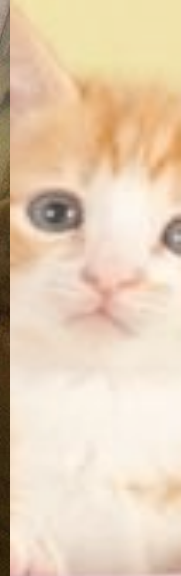
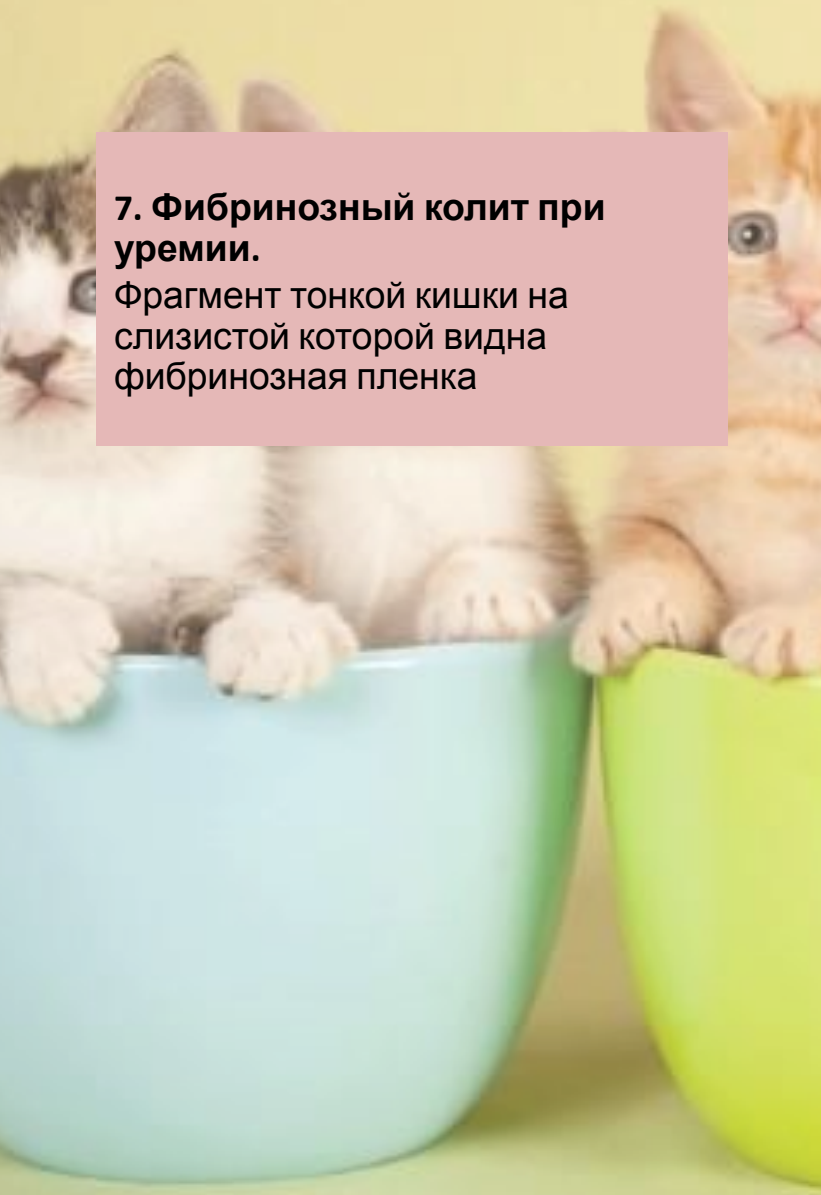
**333. Амилоидный нефроз со  
сморщиванием.**

Почка несколько увеличена в  
размерах поверхность бугристая  
Орган плотный, малокровный,  
сального вида



**7. Фибринозный колит при уремии.**

Фрагмент тонкой кишки на слизистой которой видна фибринозная пленка



**455. Гипертрофия миокарда  
левого желудочка сердца.**

Сердце на срезе Стенка левого  
желудочка гипертрофирована.



**18, 246. Фибринозный  
перикардит при уремии  
("волосатое" сердце).**

На поверхности эпикарда видны  
нити фибрина.



**436. Гемоцефалия.**

Кровоизлияние в боковой желудочек полушария головного мозга.



**406. Кровоизлияние в головной мозг.**

В ткани головного мозга на разрезе видно обширное кровоизлияние по типу гематомы.

