

Насекомые паразиты



Донская Анфиса 7А

Содержание

- Комнатные мухи
- Развитие мухи
- Строение мухи
- Лапка мухи
- Внутреннее строение мухи
- Человеческая блоха
- Размножение блохи
- Крысиная блоха
- Блошиный цирк
- Чума
- Чумная палочка
- Постельный клоп
- Человеческая вошь
- Тиф
- Развитие вшей
- Гниды

Комнатные мухи

- Есть хоботок (длинная полая трубка)
- Глаз комнатной мухи состоит примерно из 4000 шестиугольных хрусталиков
- Есть антенны, направленные вниз
- Щетинки на голове, торчащие вверх, чувствительны к разного рода вибрациям
- Отряд: Двукрылые



Развитие мухи

Взрослое насекомое



Яйца



Личинка

Куколка

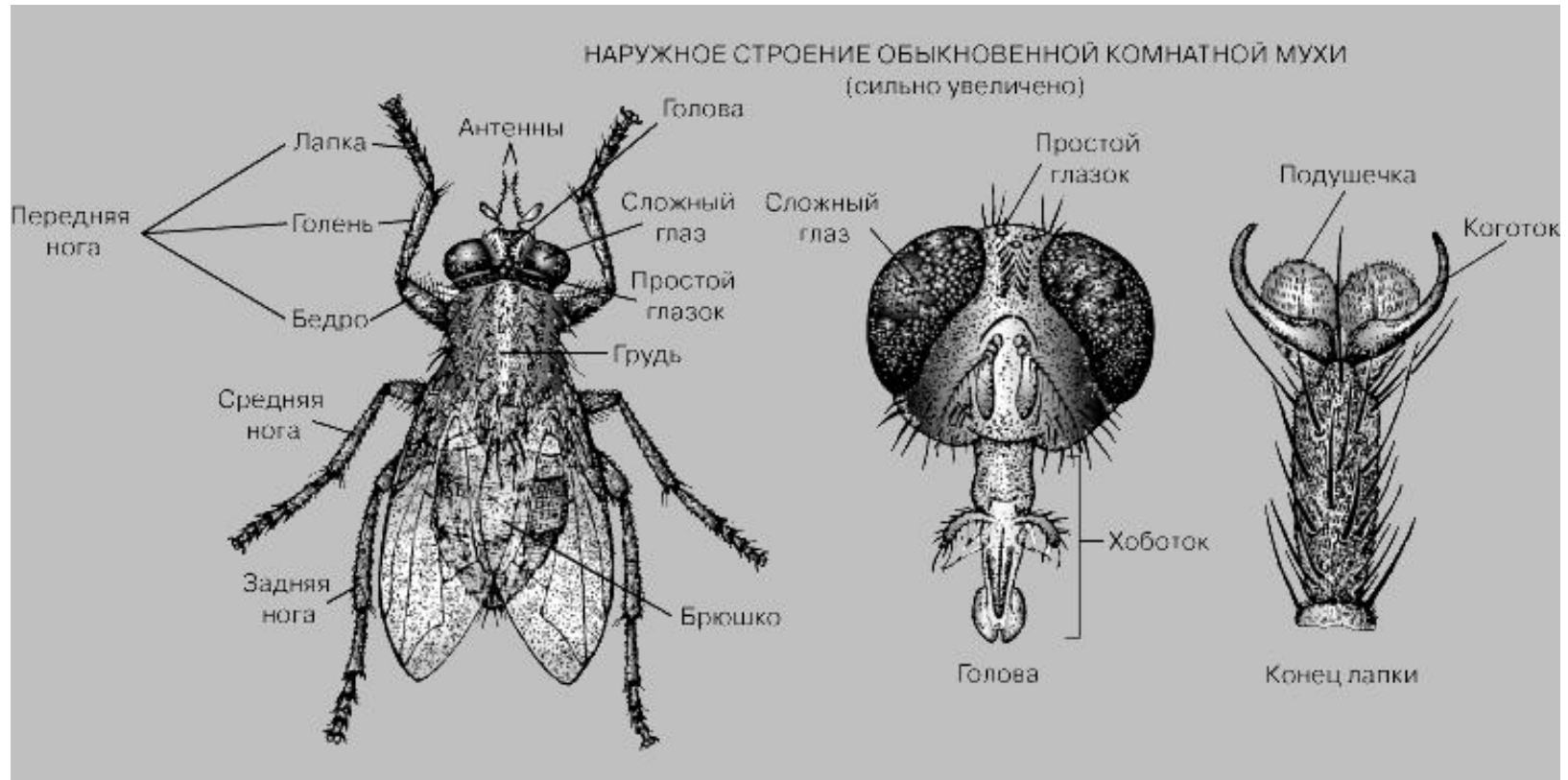


Выход мухи из куколки

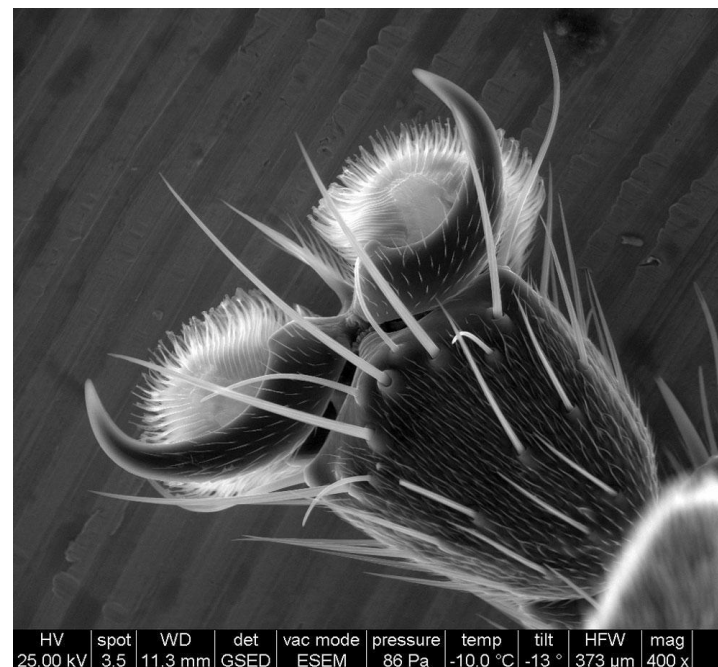
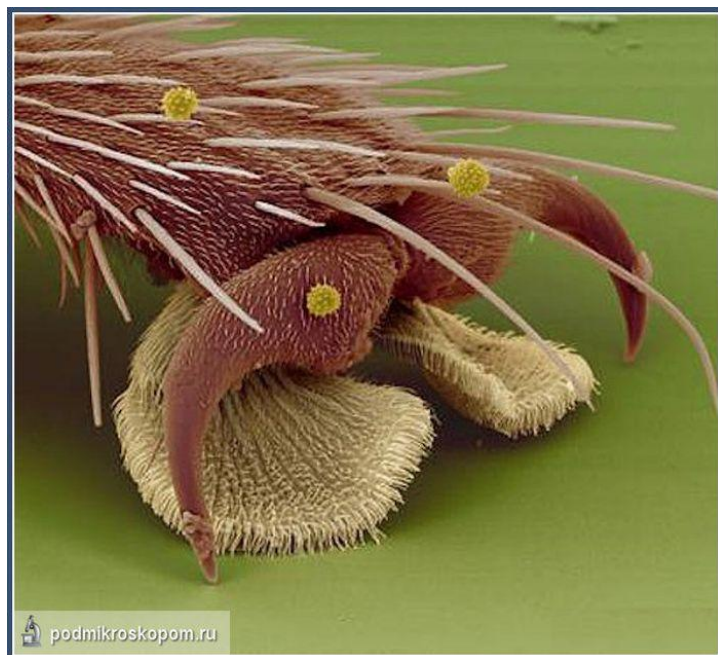


Развитие с полным превращением

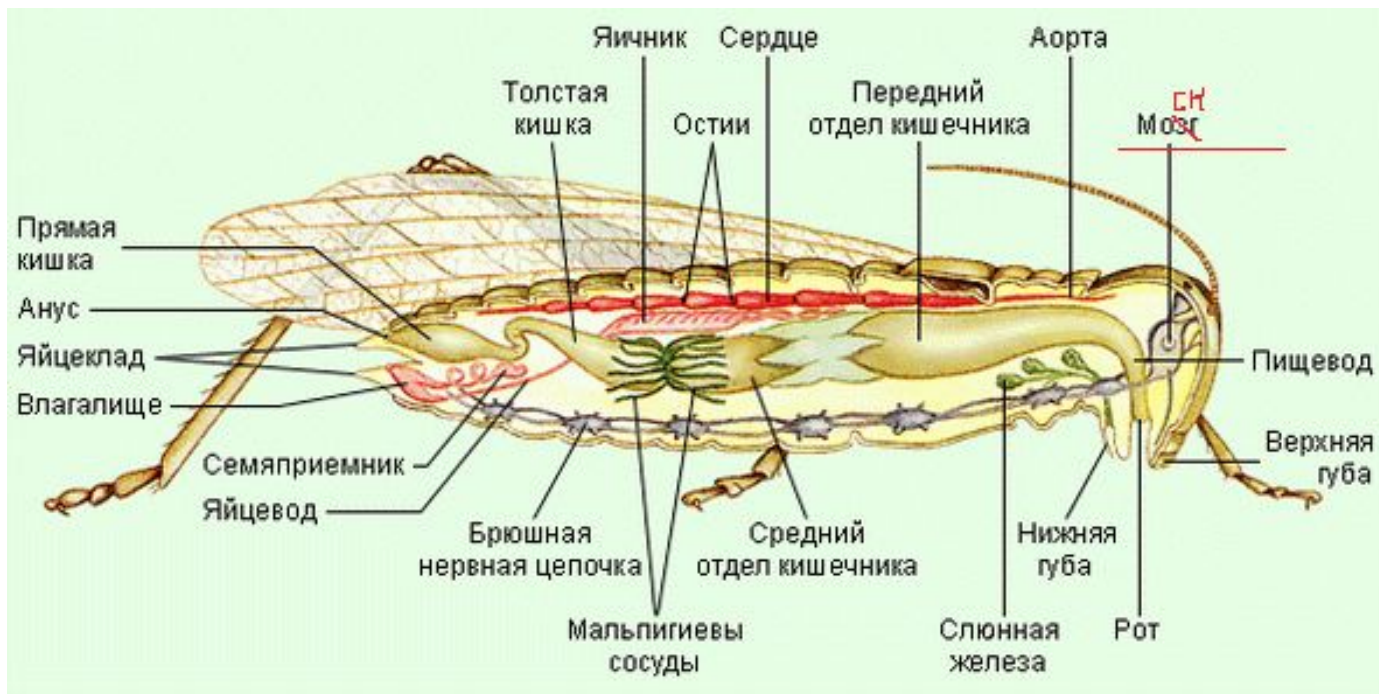
Строение мухи



Лапка мухи



Внутреннее строение мухи



Человеческая блоха

- В груди есть плотный щиток, состоящий из эластичного вещества (резилин)
- Брюшко блохи покрыто 10 твердыми пластинками
- Блоха может прожить 17 лет
- Блоха прокусывает кожу своего «хозяина» и пьет кровь, впрыскивая свою слюну



Размножение блохи



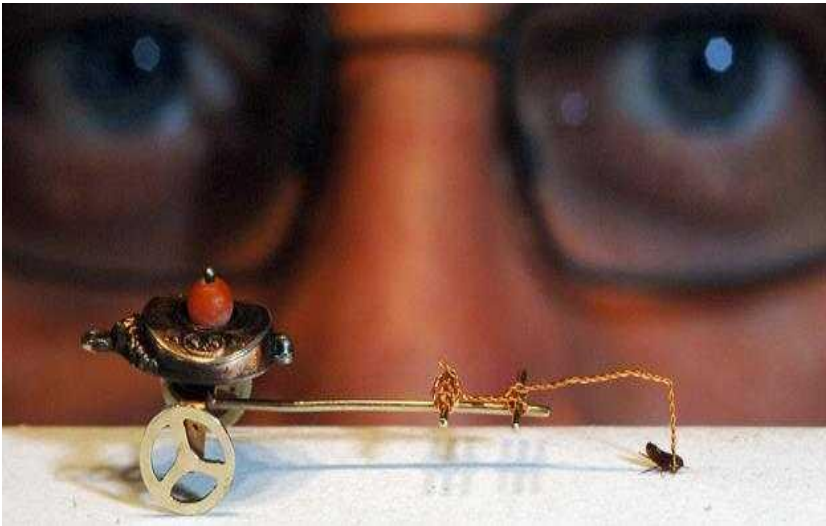
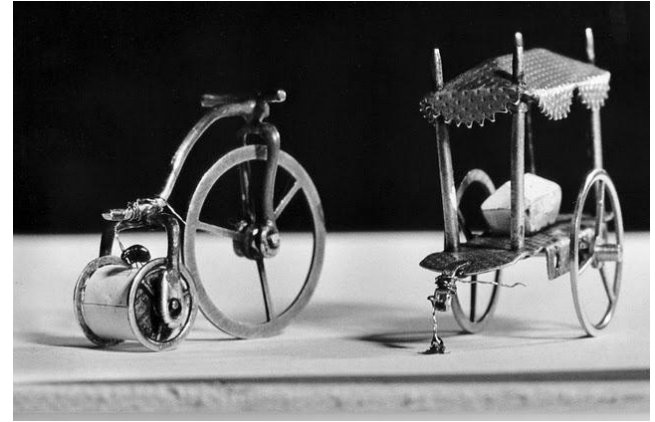
При использовании изображения ссылка на сайт <http://www.doktoram.ru> обязательна. Все права защищены.

Крысиная блоха

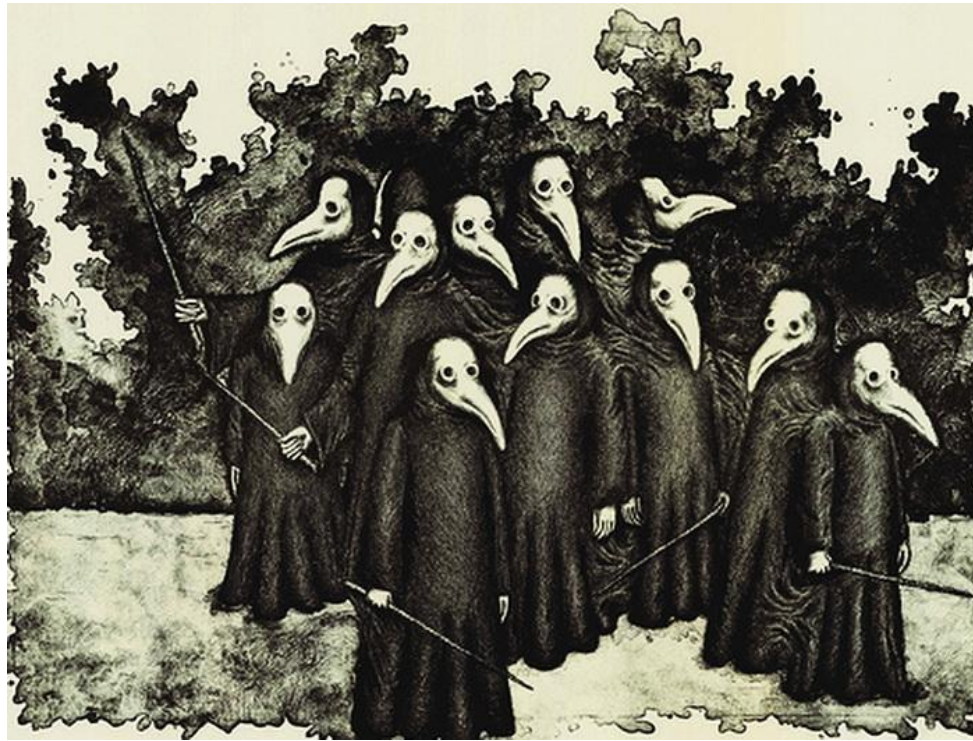
- Разносит чуму и тиф
- Самка-блоха спаривается только один раз в жизни
- Самка кормит личинок кровью, пропущенной через ее тело
- Если погода холодная, блоха может задержать процесс своего взросления



БЛОШИННЫЙ ЦИРК



Чума



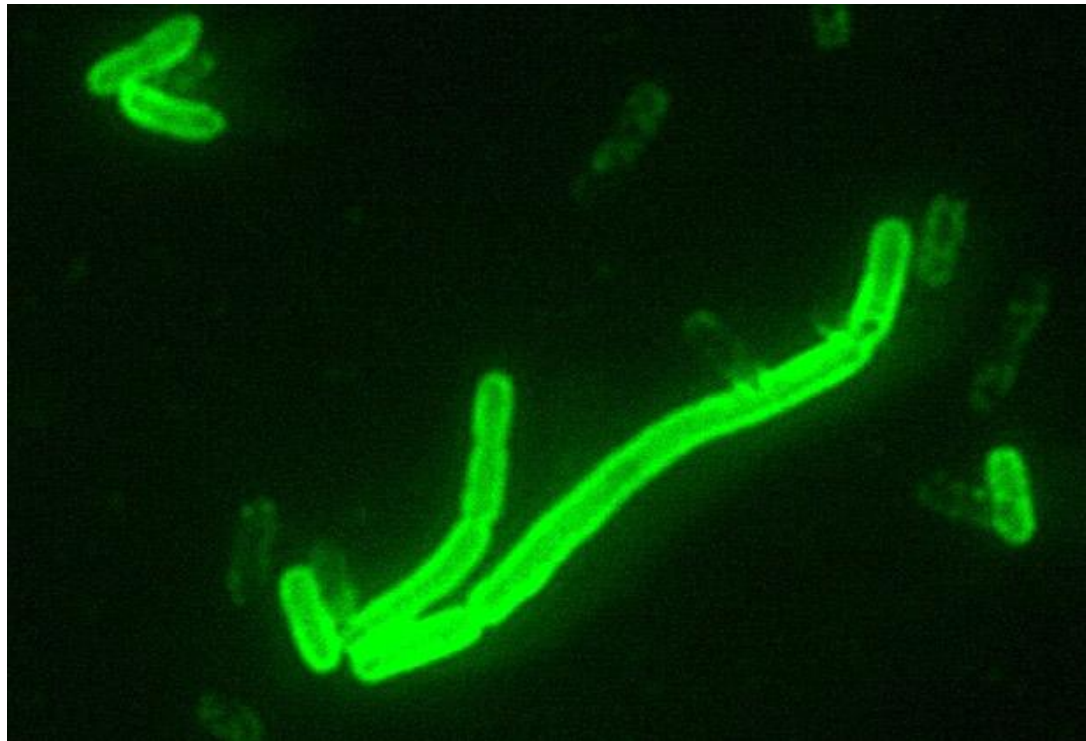
Венецианская маска «Доктор Чума»

Чума

Чума́ - острое инфекционное заболевание группы карантинных инфекций, протекающее с исключительно тяжёлым общим состоянием, лихорадкой, поражением лимфоузлов, лёгких и других внутренних органов.



Чумная палочка

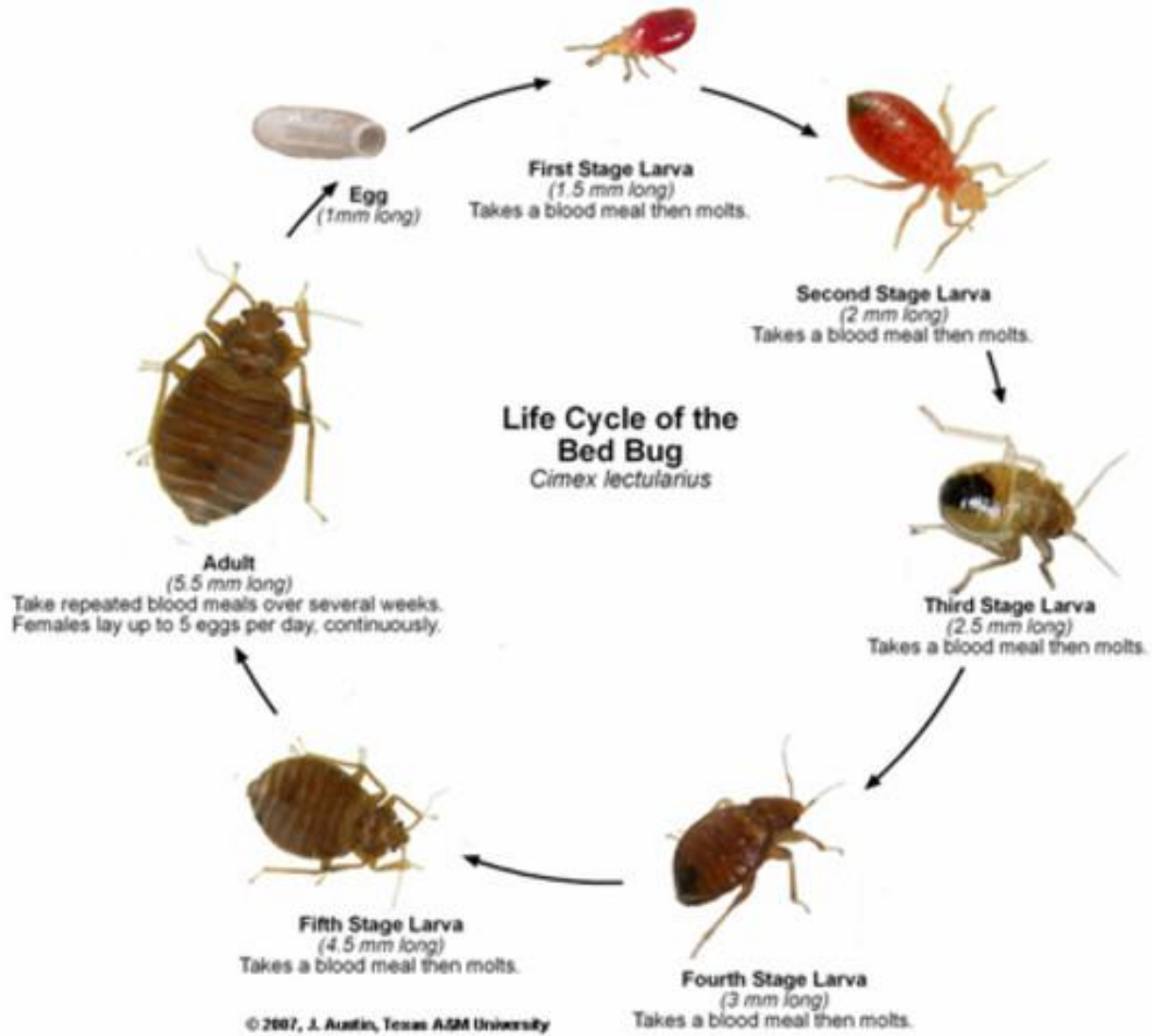


Постельный клоп

- Царство: Животные
- Тип: Членистоногие
- Класс: Насекомые
- Отряд:
Полужесткокрылые
- Семейство: Постельные клопы
- Вид: Постельный клоп



Развитие постельного клопа



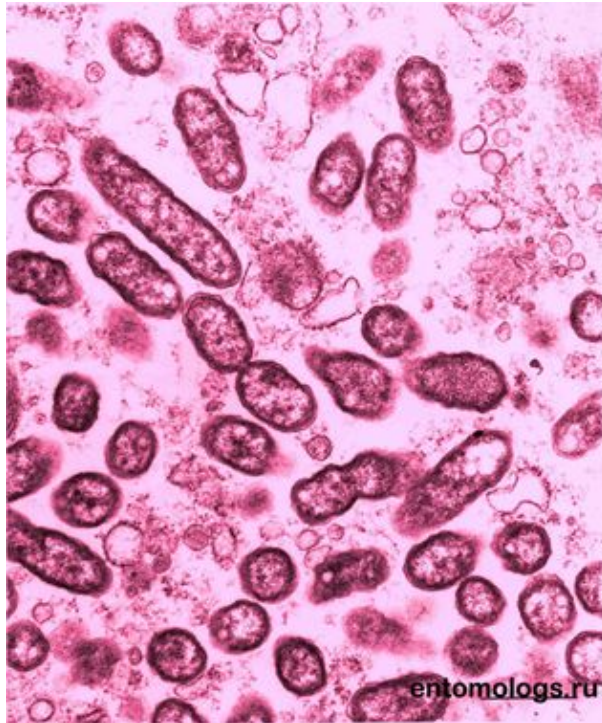
Человеческая вошь

- Царство: Животные
- Тип: Членистоногие
- Класс: Насекомые
- Отряд: Пухоеды и вши
- Подотряд: Вши



Вызывают тиф.

Тиф



Риккетсия

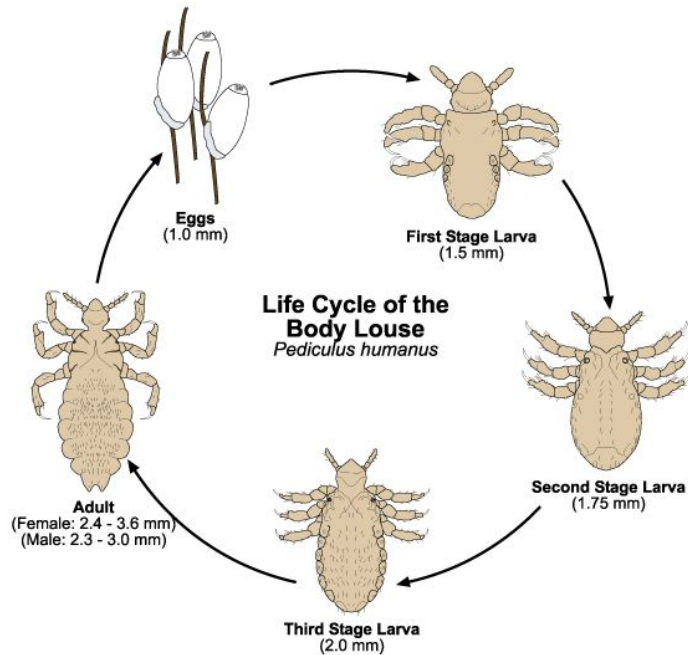


Развитие вшей

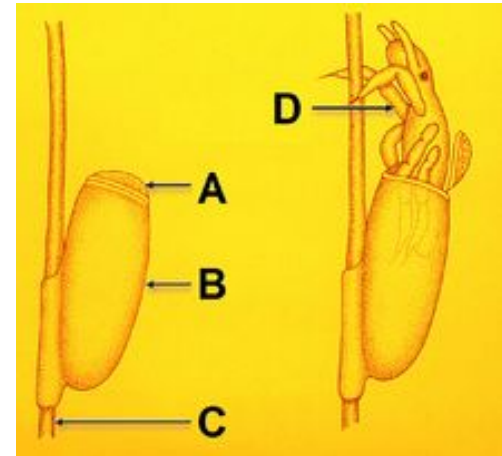


Гниды

А-крышечка, В-оболочка, С-волос, D-вылупление личинки



Note: Lice take several blood meals daily in larval stages and as adults.



Гниды-яйца вшей. Прикрепляются к волосам и одежде.



Thank you for your attention