

КОСТНЫЕ ТКАНИ

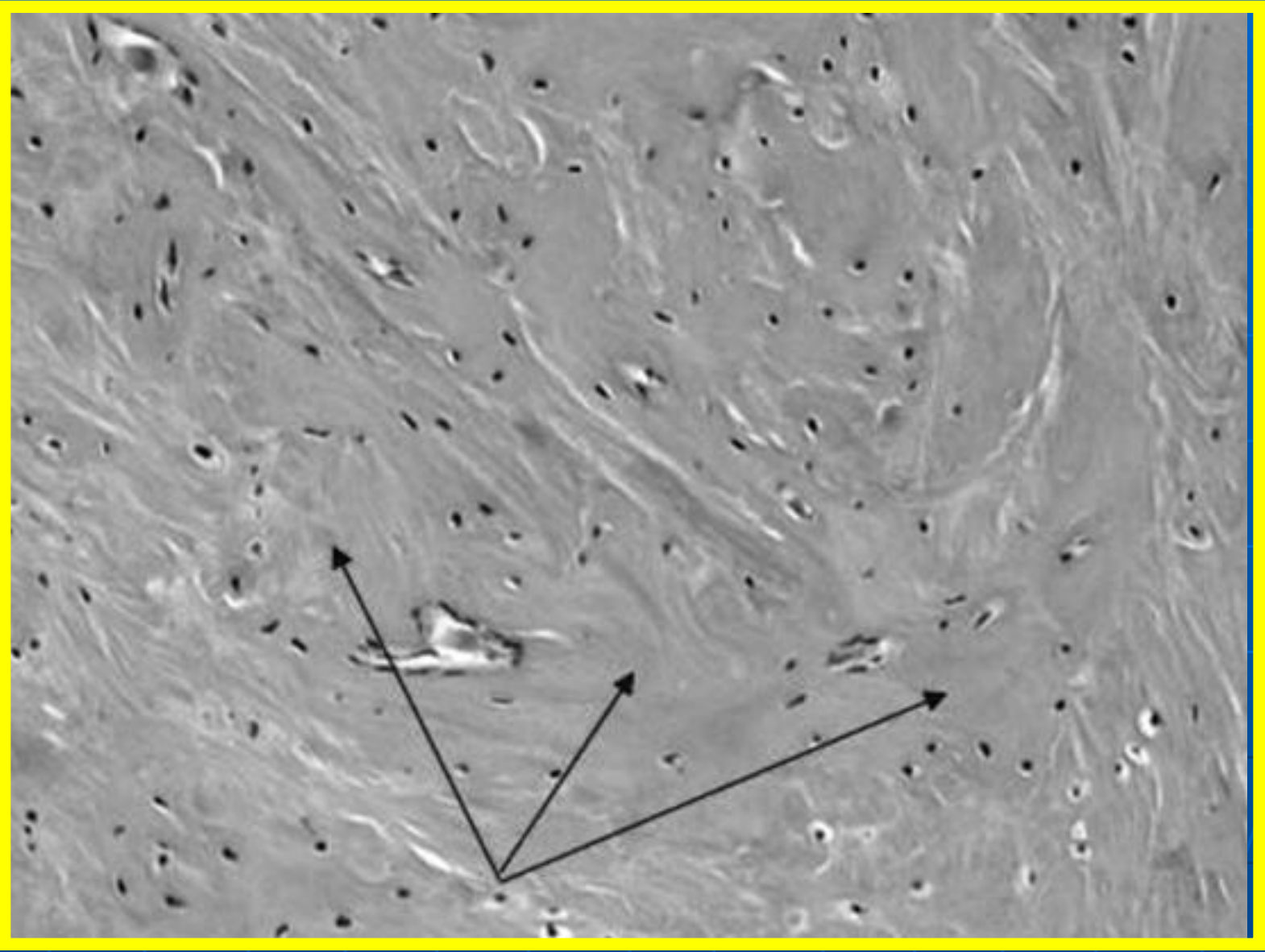
1) разновидности и их локализация

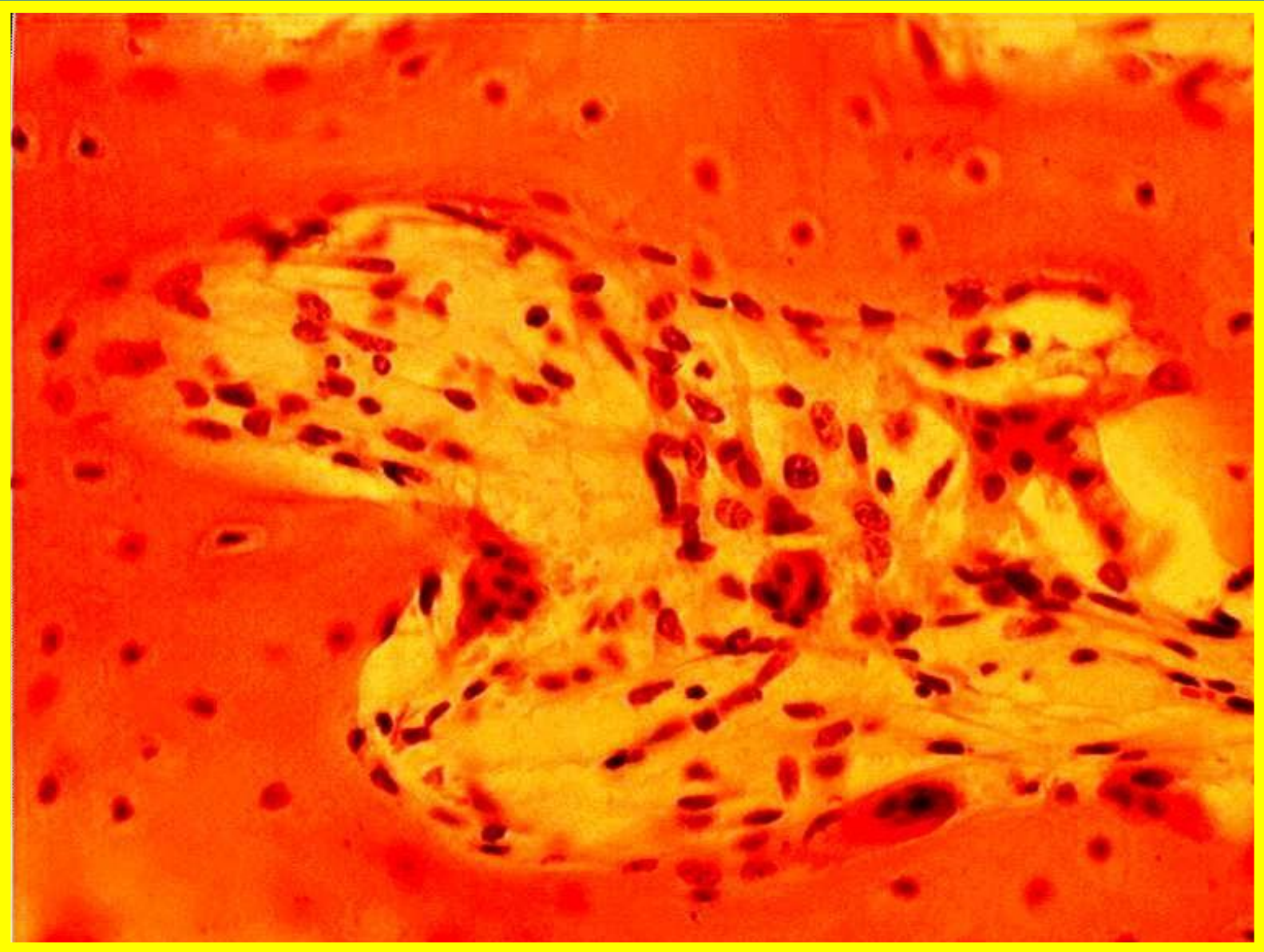
- **грубоволокнистая**; характеризуется неупорядоченной организацией структурных элементов; встречается в черепных швах и местах прикрепления сухожилий к костям.
- **пластинчатая** (см. “Опорно-двигательную систему”)

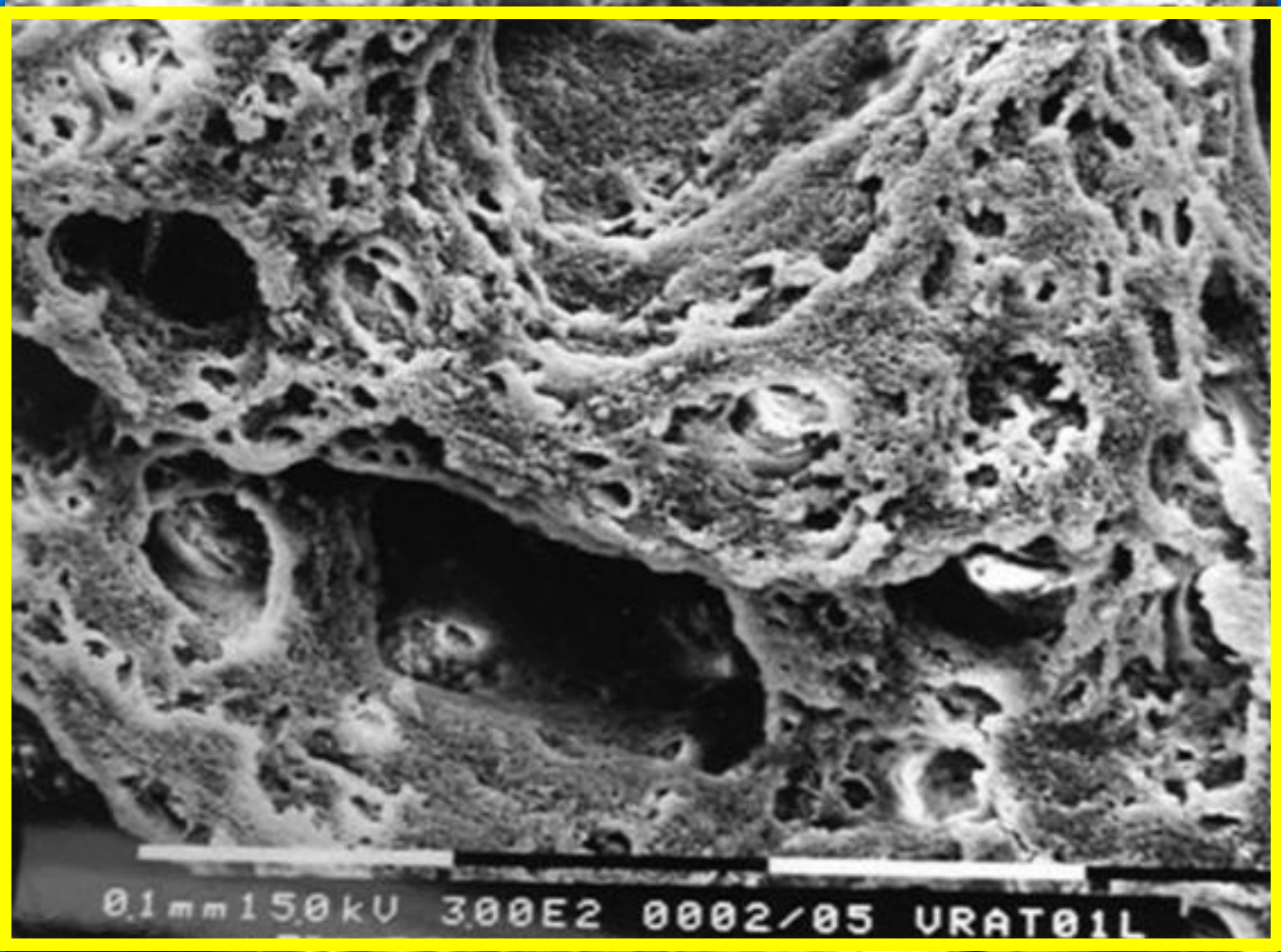
2) особенности строения

- межклеточное вещество — составляет сеть из коллагеновых волокон, в качестве “наполнителя” выступают кристаллы фосфорнокислого кальция.
- клеточный состав: **остеобласты** (молодые клетки; выполняют роль строителей), **остеоциты** (зрелые), **остеокласты** (клетки-разрушители).

3) функции: опорно-механическая, участие в минеральном обмене.

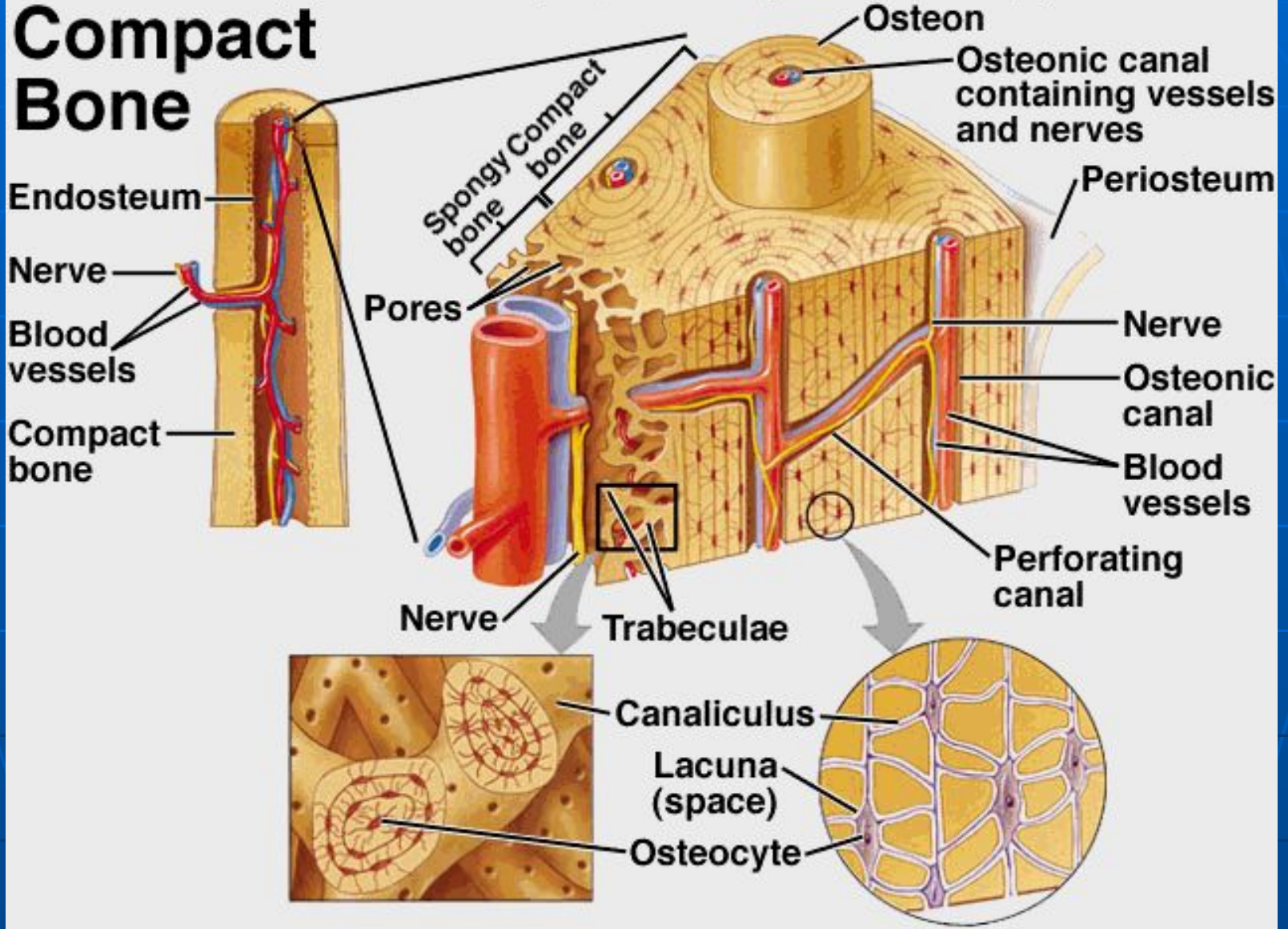






0.1mm 150kV 300E2 0002/05 URAT01L

Compact Bone



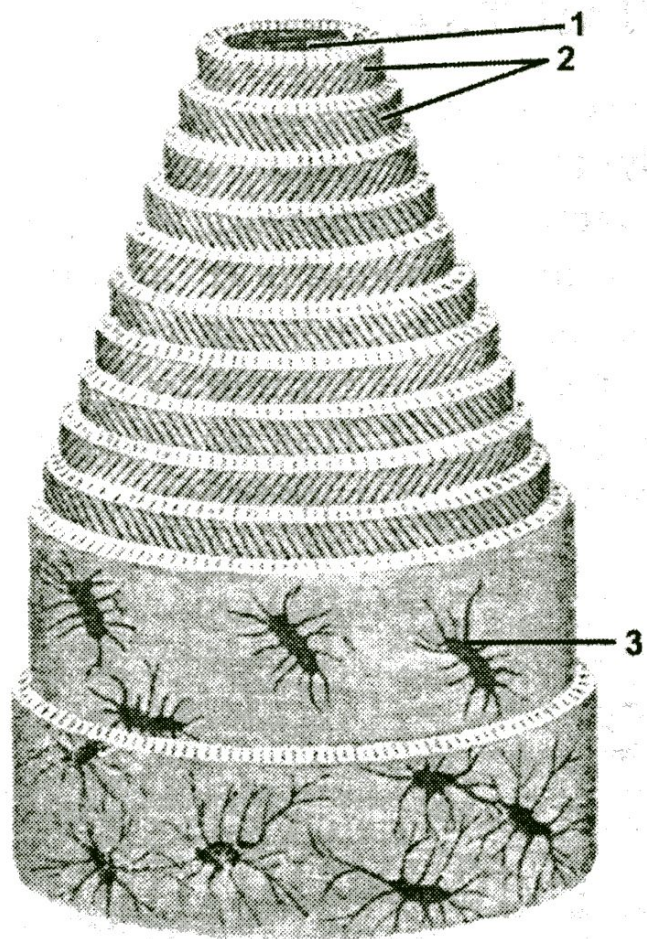
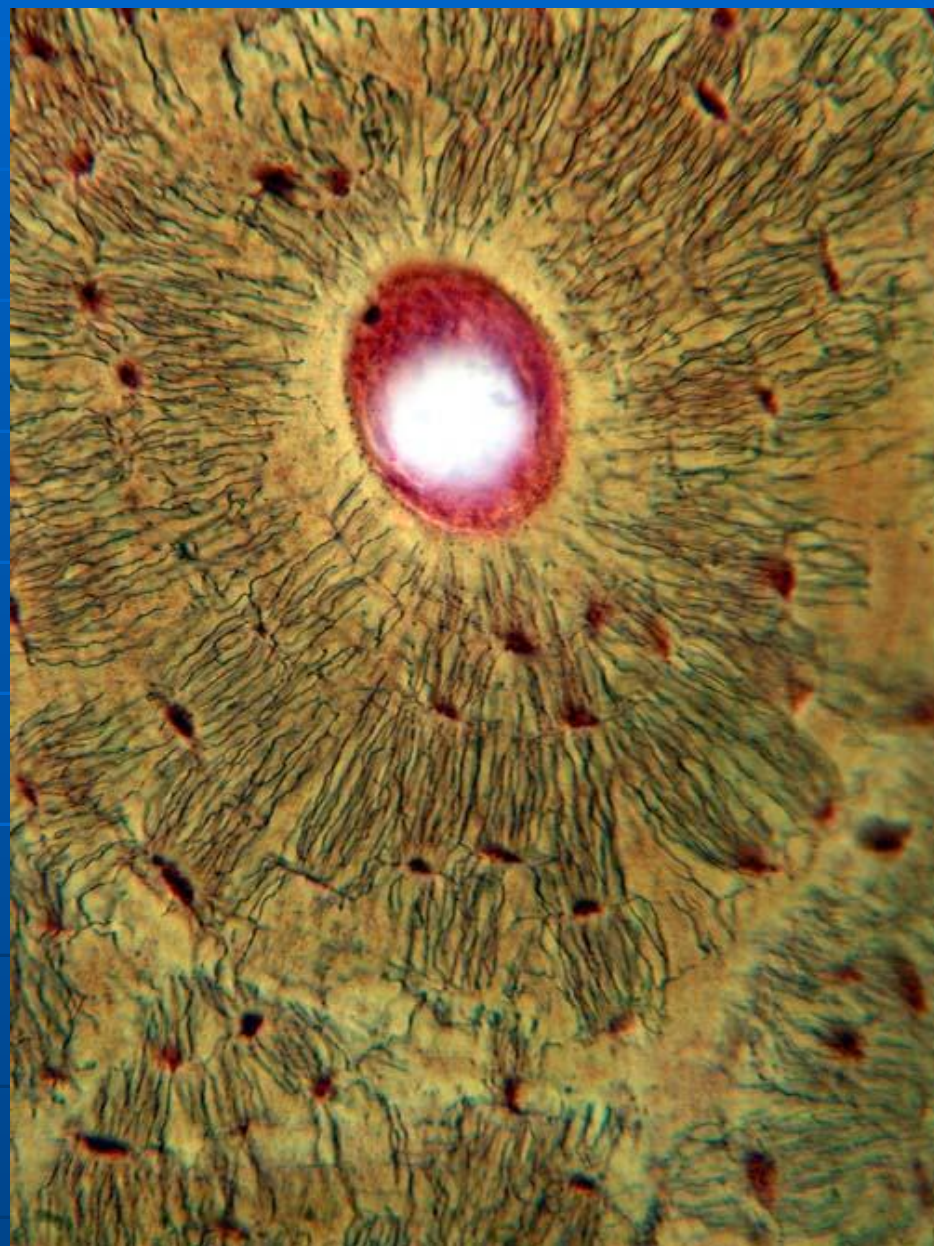


Рис. 121. Строение остеона
в разрезе:

1 – центральный канал (канал
остеона); 2 – пластинки остеона;
3 – костная клетка (остеоцит)



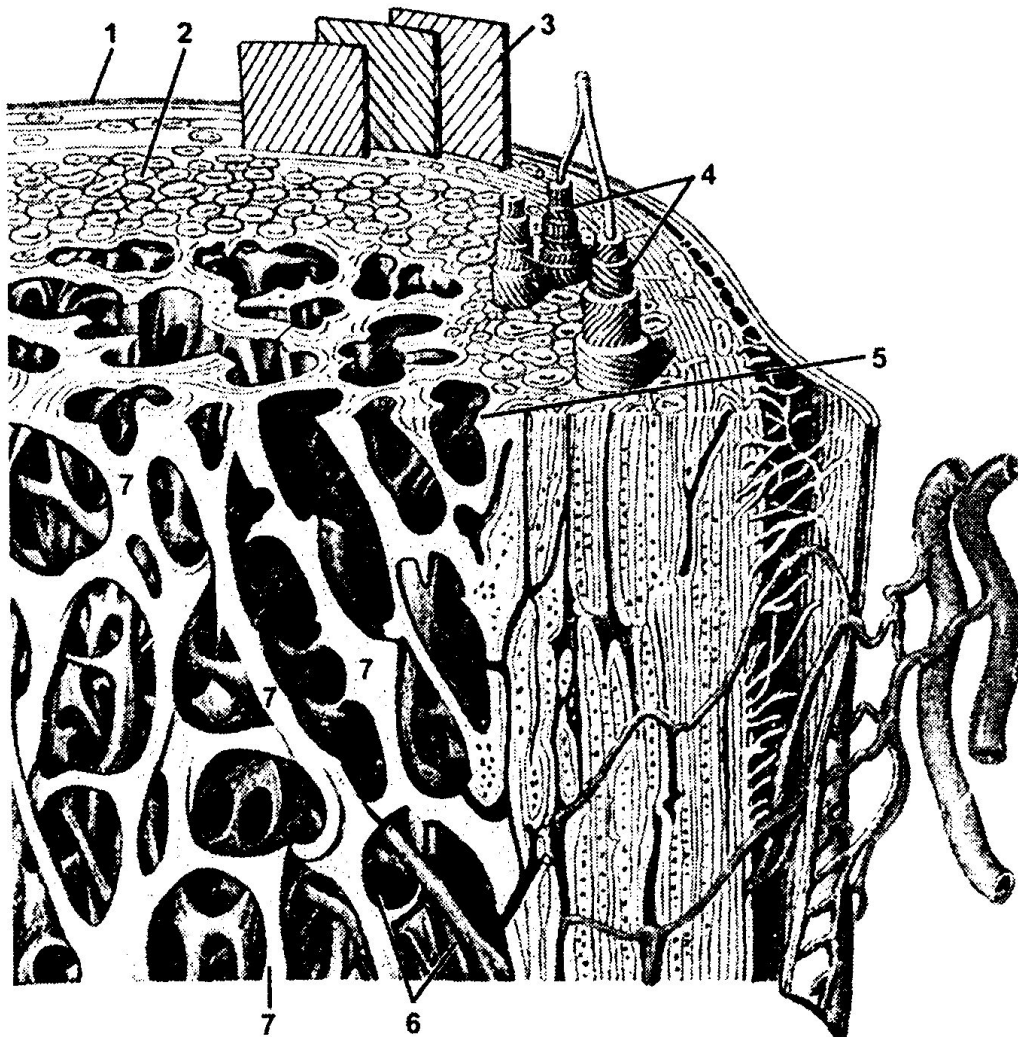


Рис. 120. Схема строения трубчатой кости:

1 – волокнистый слой; 2 – камбиальный слой; 3 – слой внутренних обших пластинок; 4 – остеон; 5 – система вставочных пластинок; 6 – слой внутренних обших пластинок; 7 – костная трабекула губчатой кости
(по В. Баргману)



