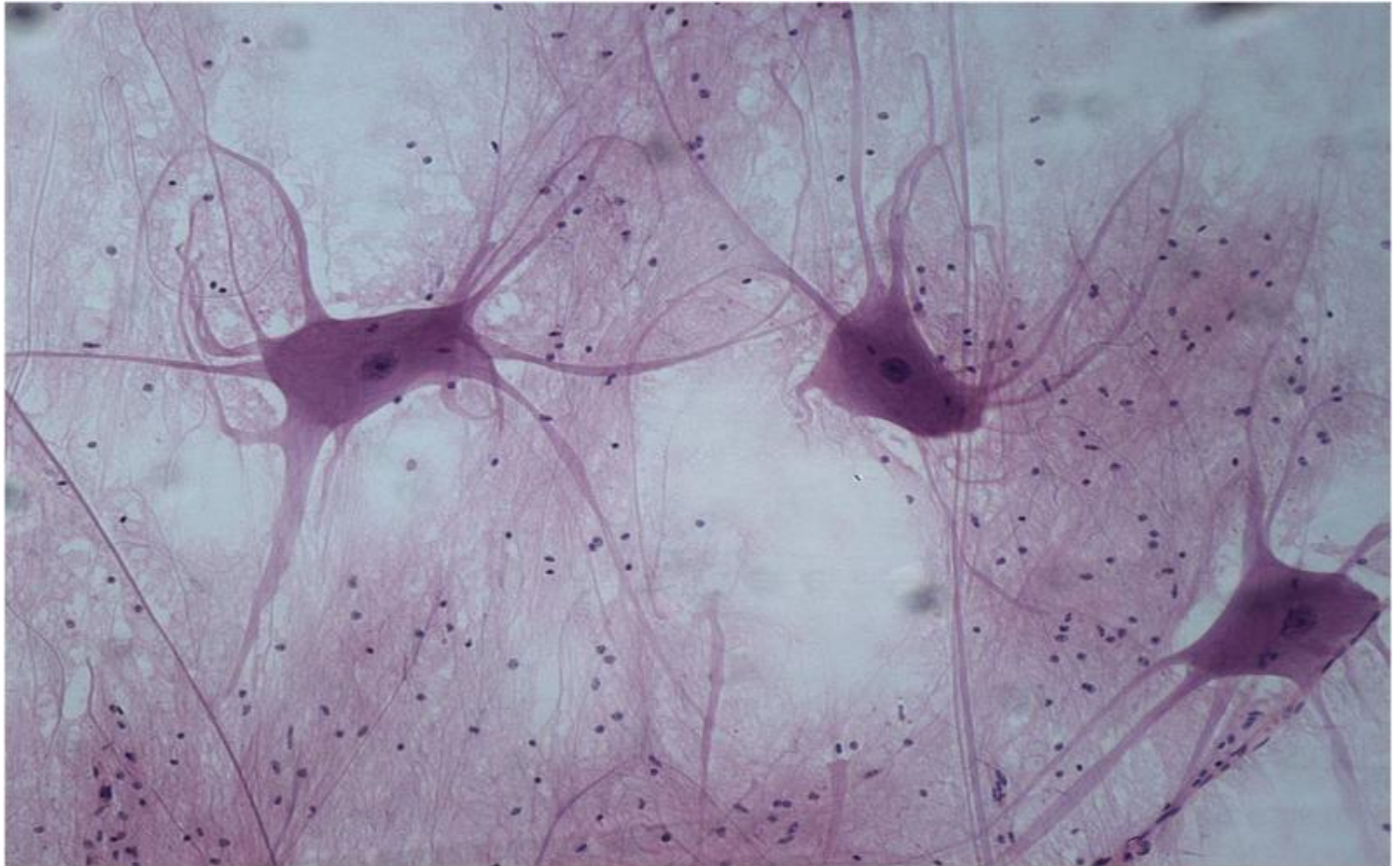
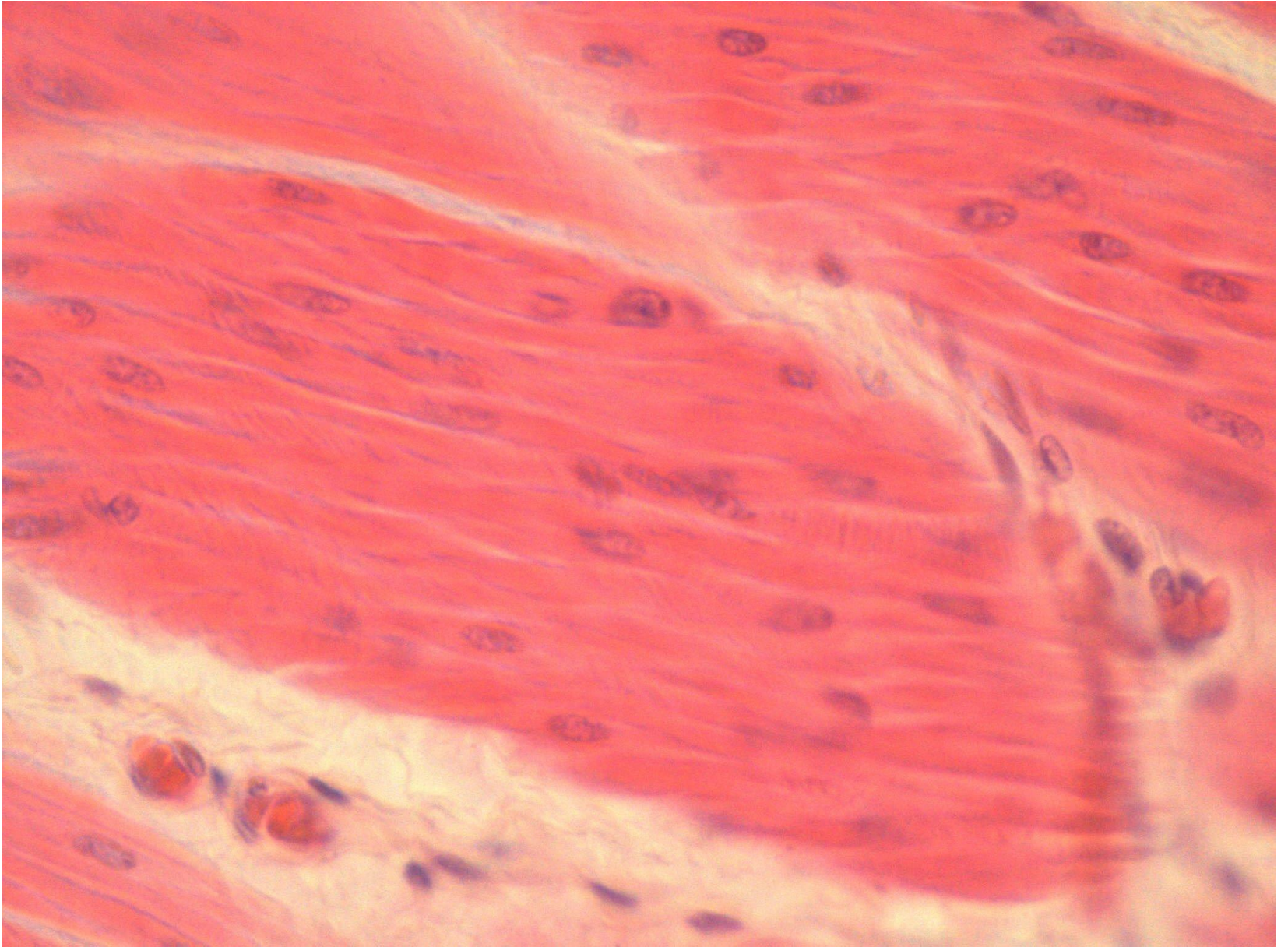


Определите вид ткани, ответы  
запишите в тетрадь

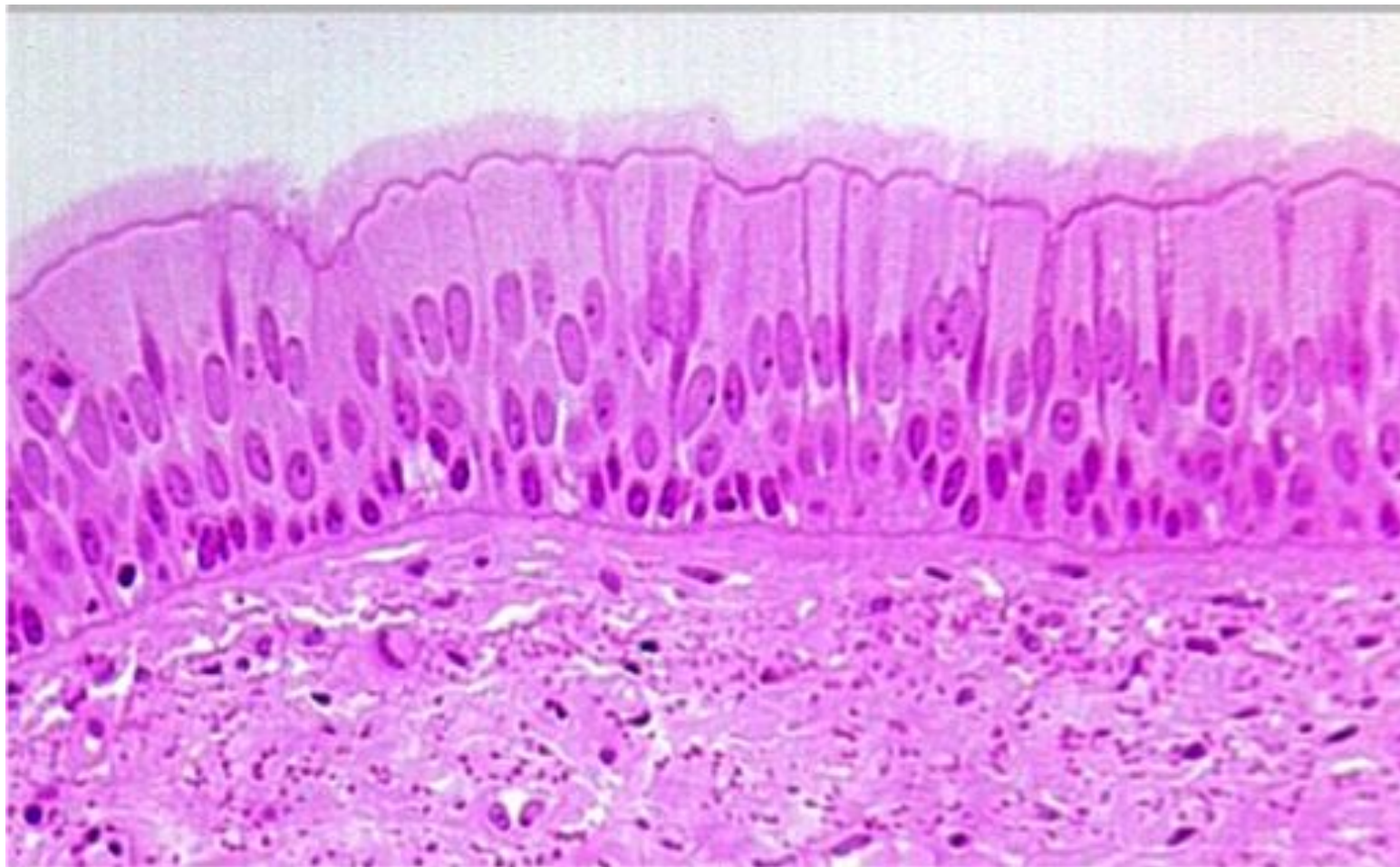
1



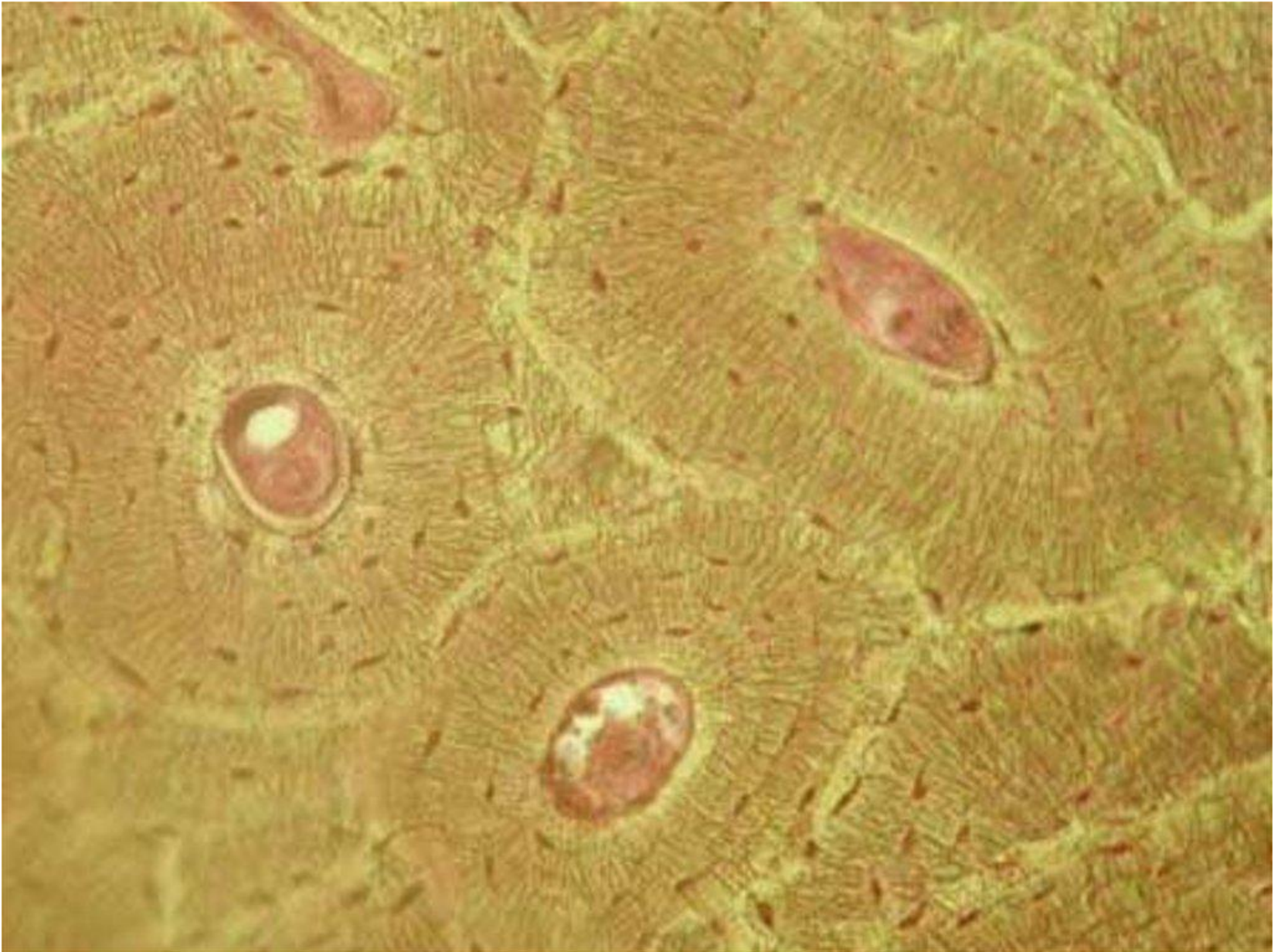
2



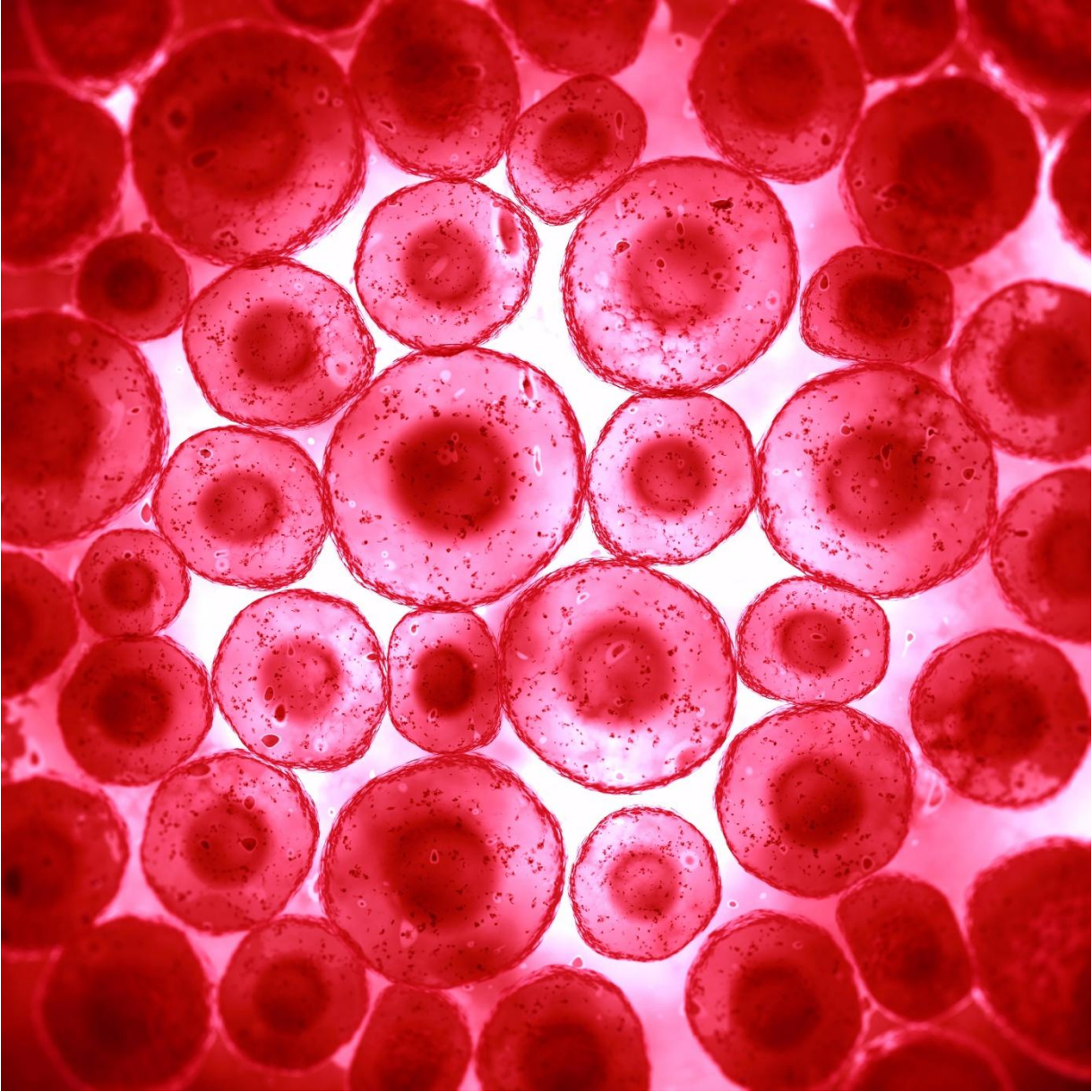
3



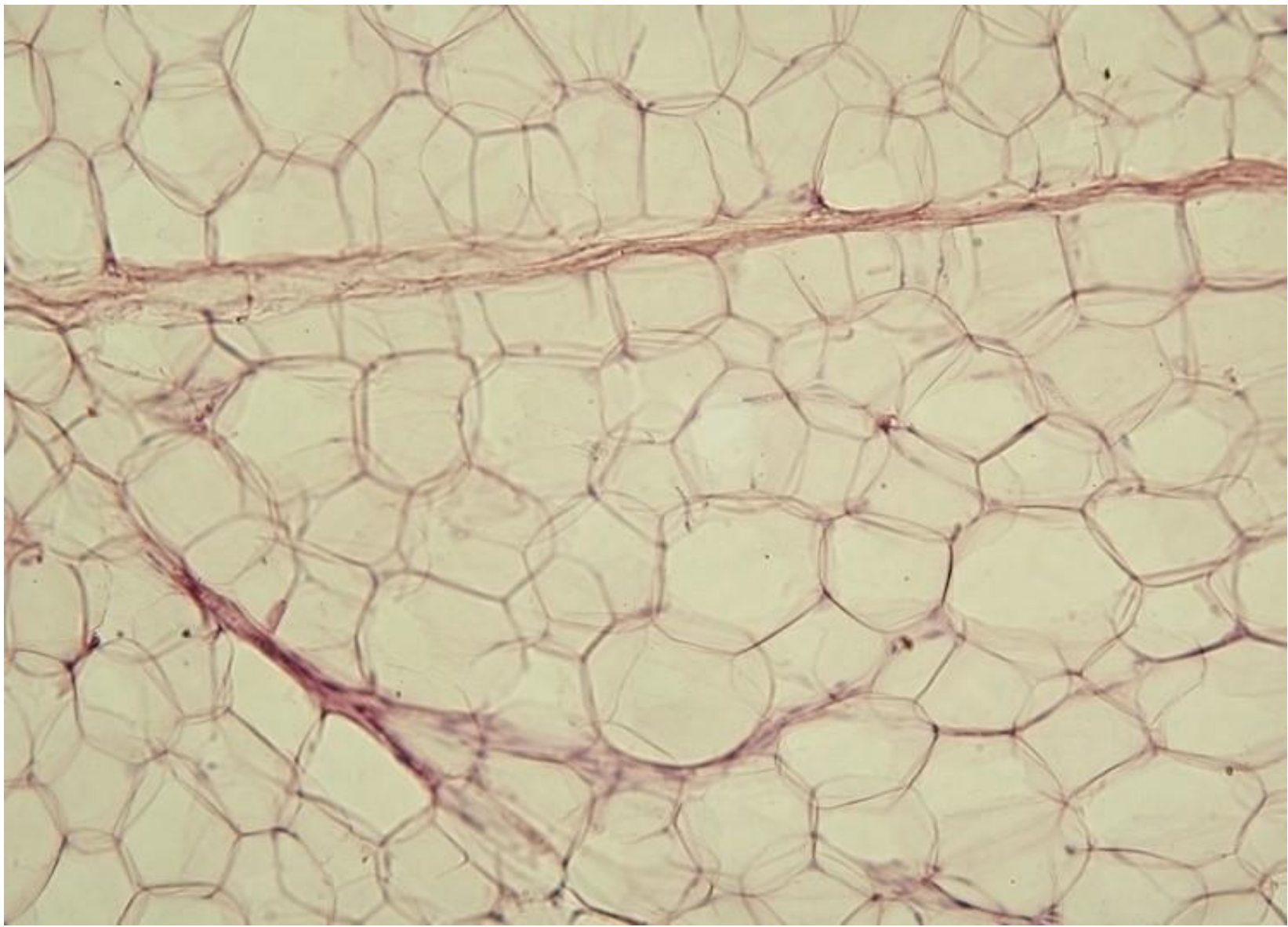
4



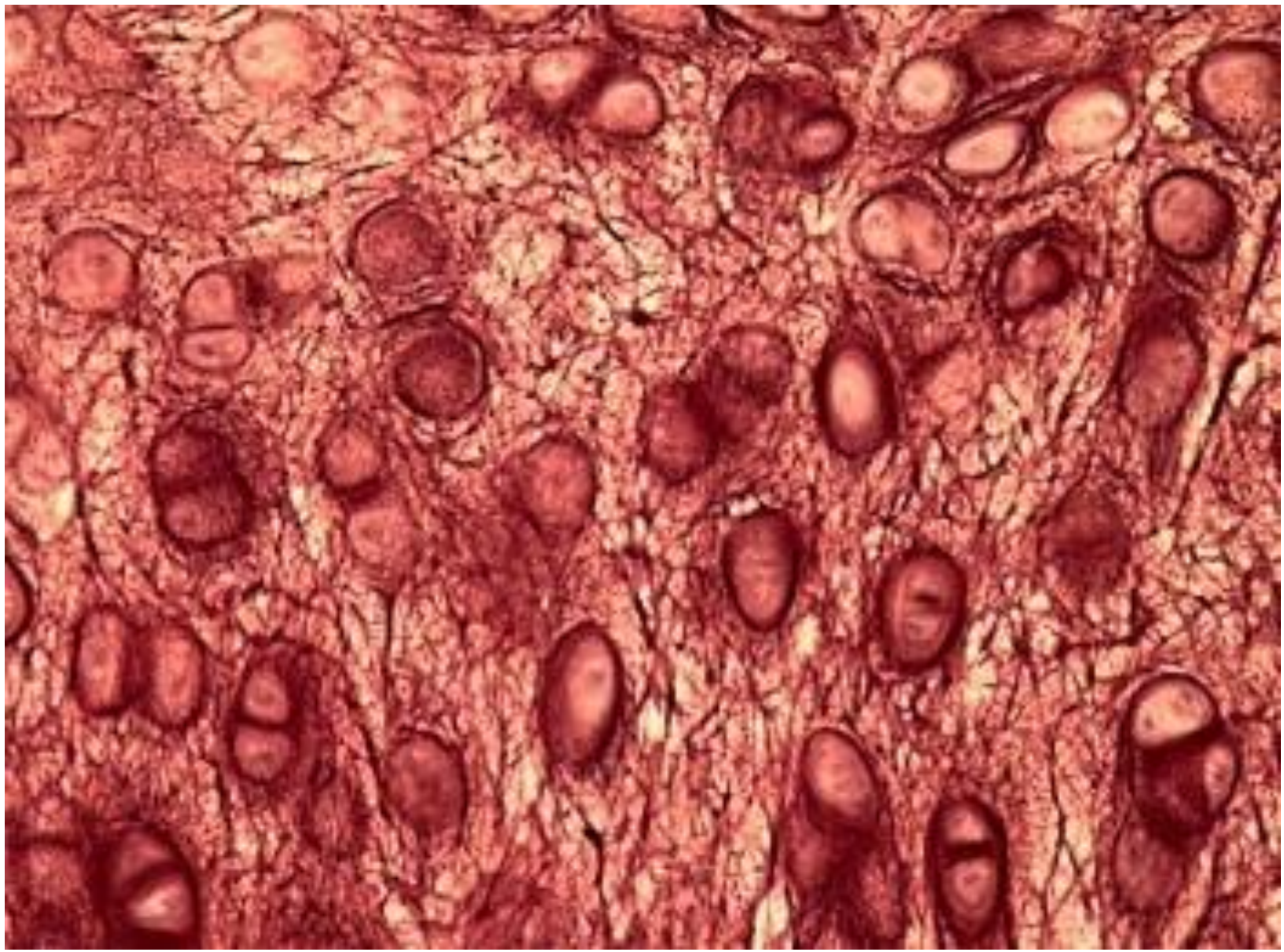
5



6



7



Тема урока:

**Системы органов в  
организме.**

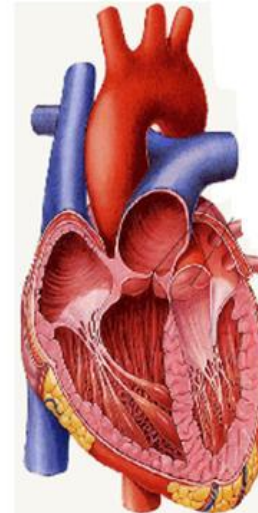
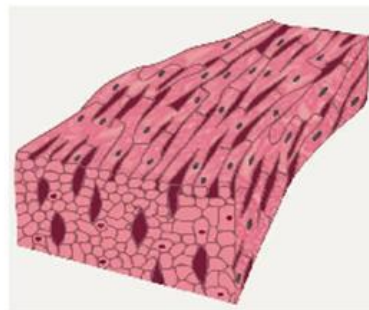
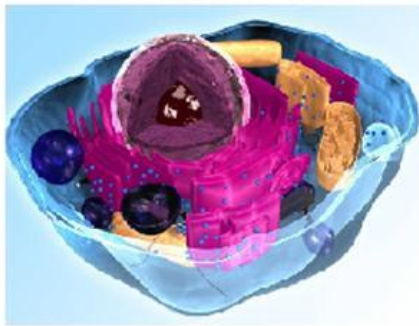
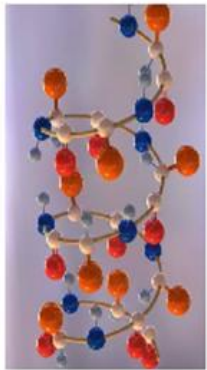
**Уровни организации  
организма.**

**Нервная и гуморальная  
регуляции.**



# Все живое на Земле, и человек в том числе, представлено несколькими уровнями организации:

Уровни организации организма



молекулы

клетки

ткани

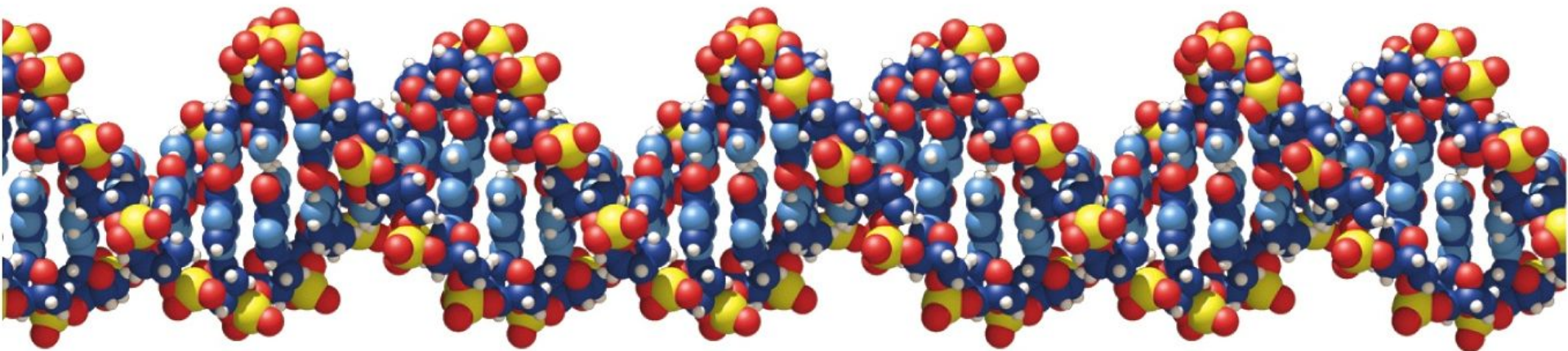
органы

системы органов

# Молекулярный уровень

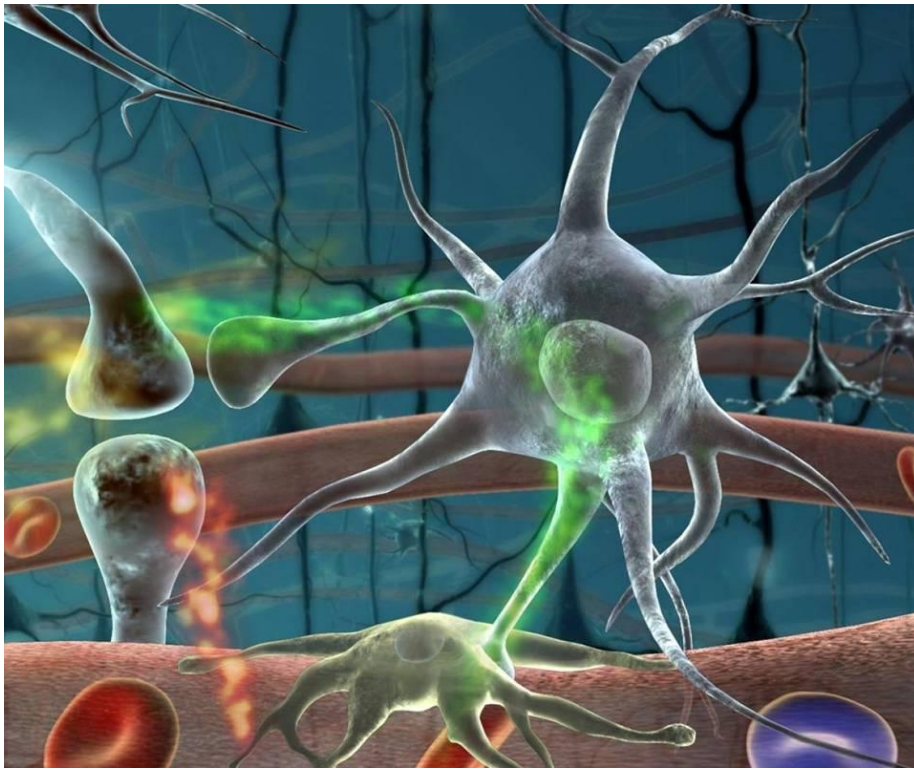
*Наука,  
изучающая  
этот  
уровень -  
Биохимия*

Представлен молекулами  
химических веществ, входящих в  
состав организма



# Клеточный уровень

*Наука,  
изучающая  
этот  
уровень  
Цитология*

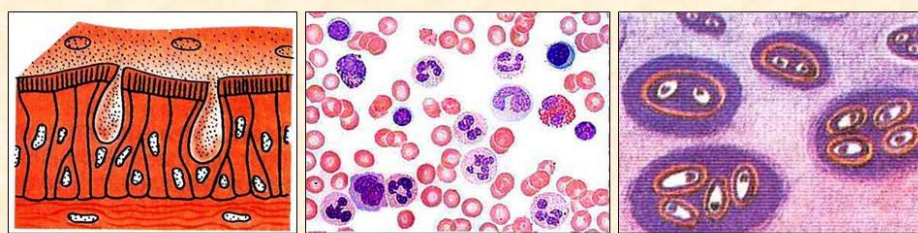


Представле  
н всеми  
видами  
клеток  
организма

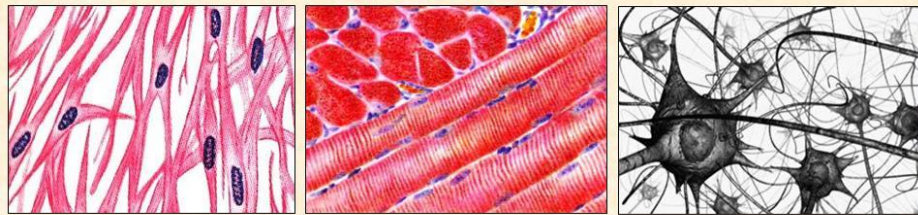
# Тканевый уровень

*Наука,  
изучающая  
этот уровень  
Гистология*

Представлен  
всеми  
видами  
тканей  
организма



**Ткани организма человека**



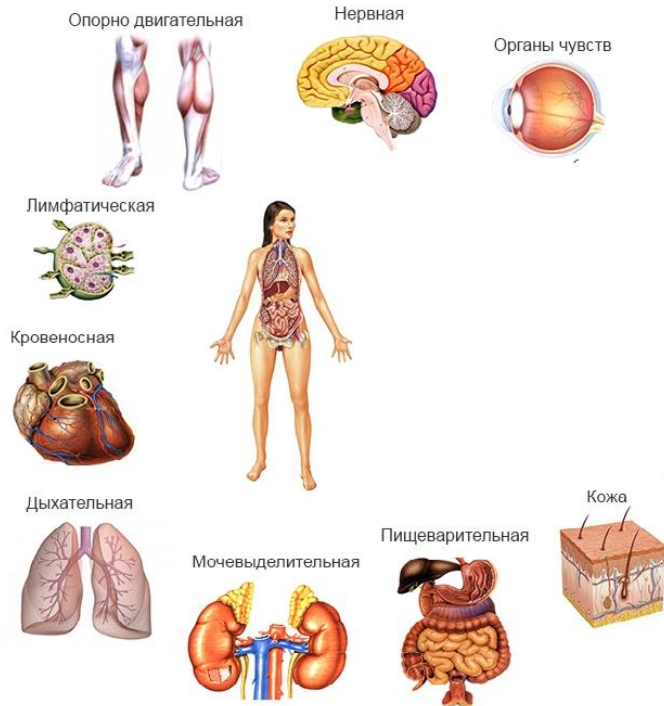
© Дашков М.П.

# Органный и системный уровень

*Наука,  
изучающая  
этот уровень -  
Анатомия*

Представле  
н всеми  
органами и  
системами  
органов  
организма

ОРГАНЫ И СИСТЕМЫ ОРГАНОВ ЧЕЛОВЕКА



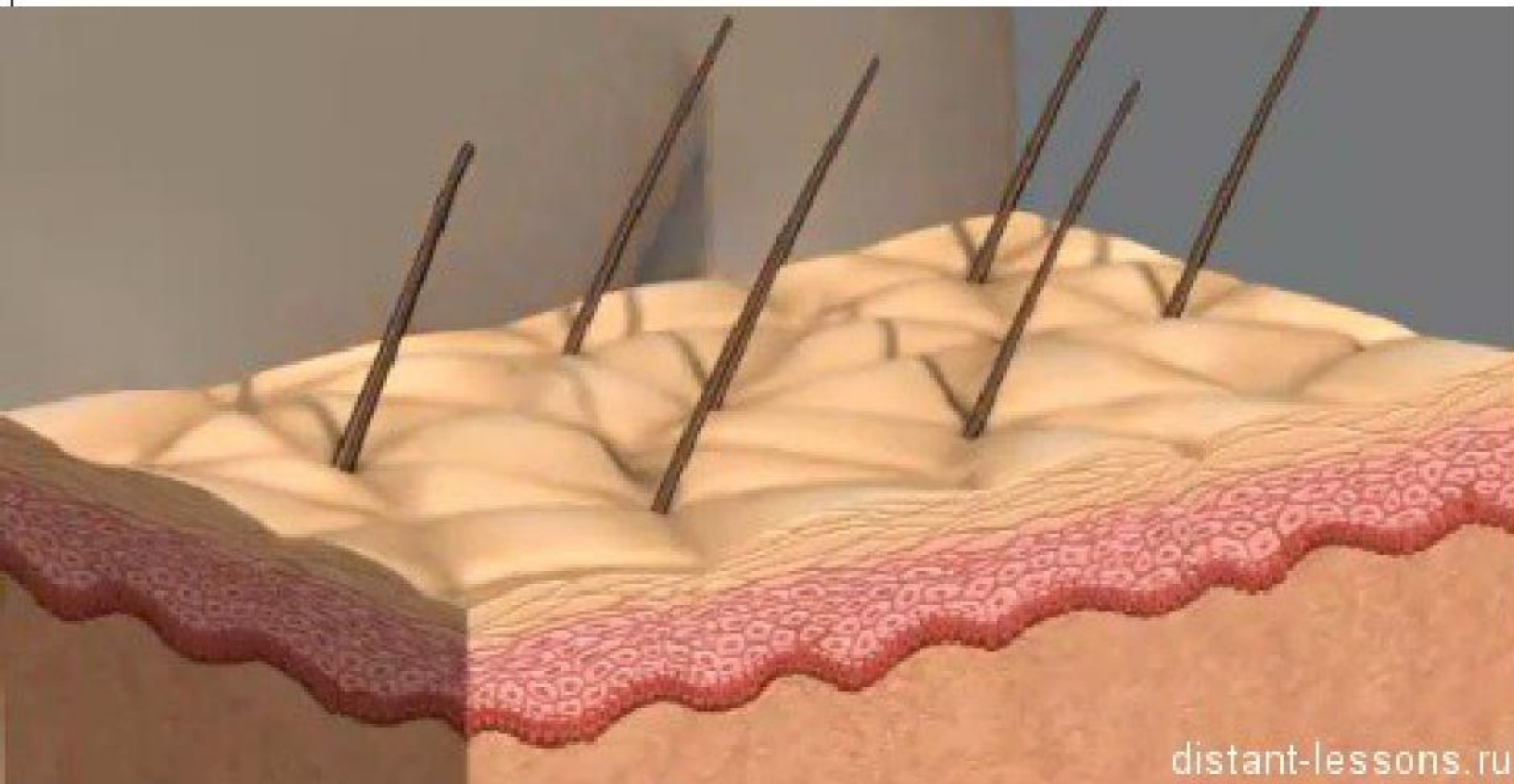
# Орган это

Часть тела, имеющая определенную форму, строение и выполняющая определенные функции.

Органы, выполняющие схожие функции объединяются в системы.

На следующих слайдах – все системы органов человека:

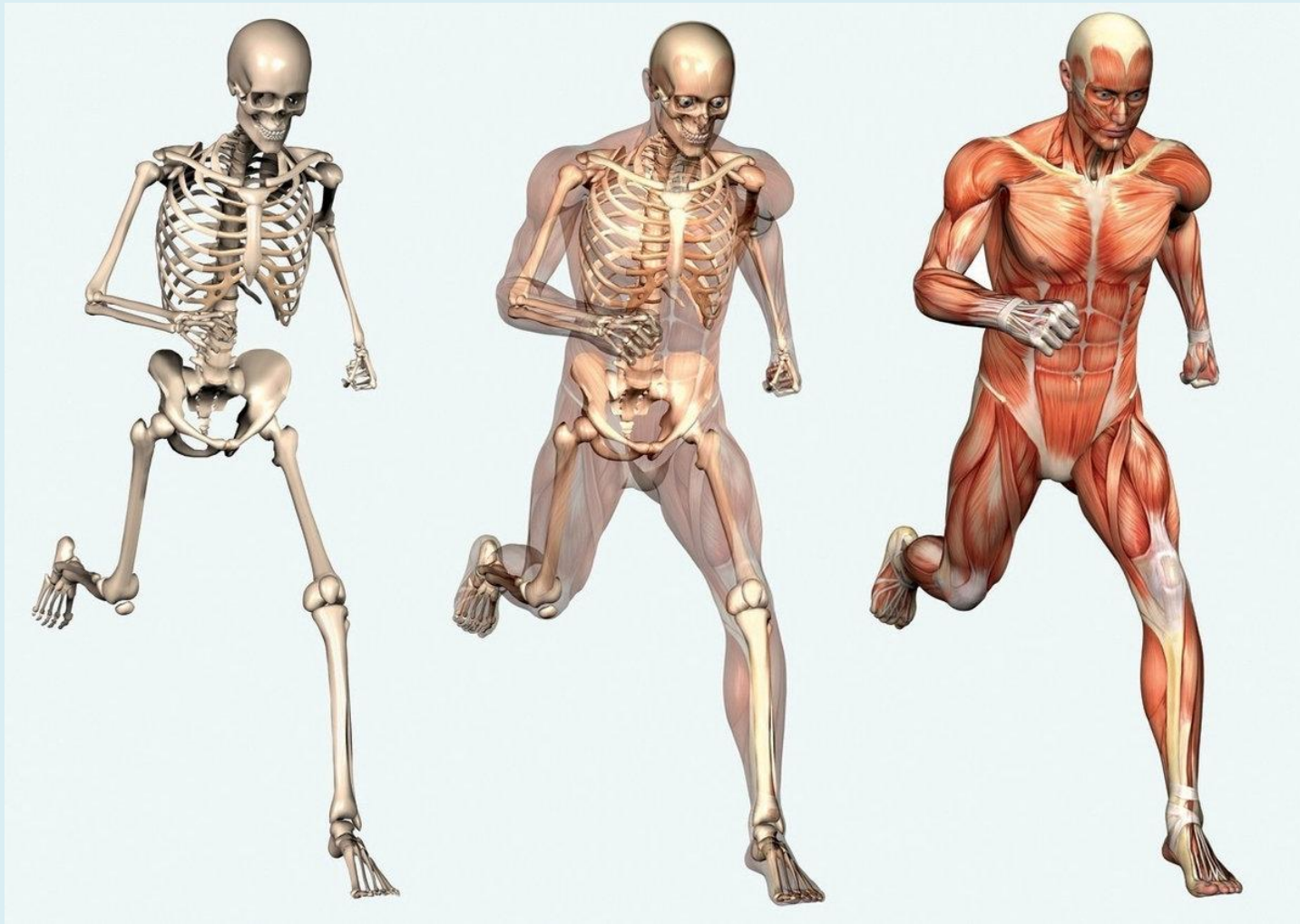
# Покровная система



distant-lessons.ru

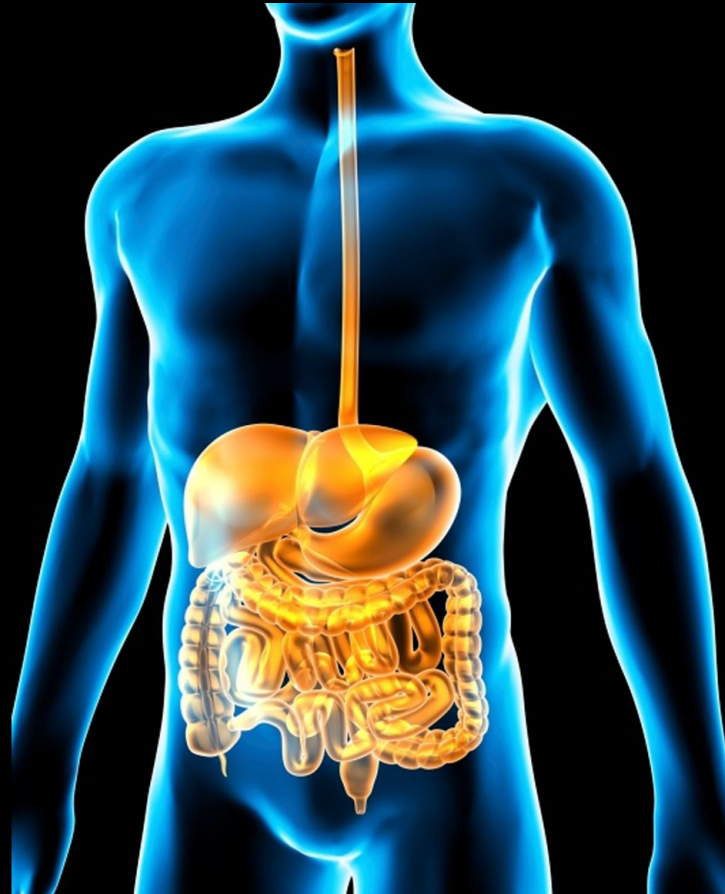
# КОЖА

# Опорно-двигательная система

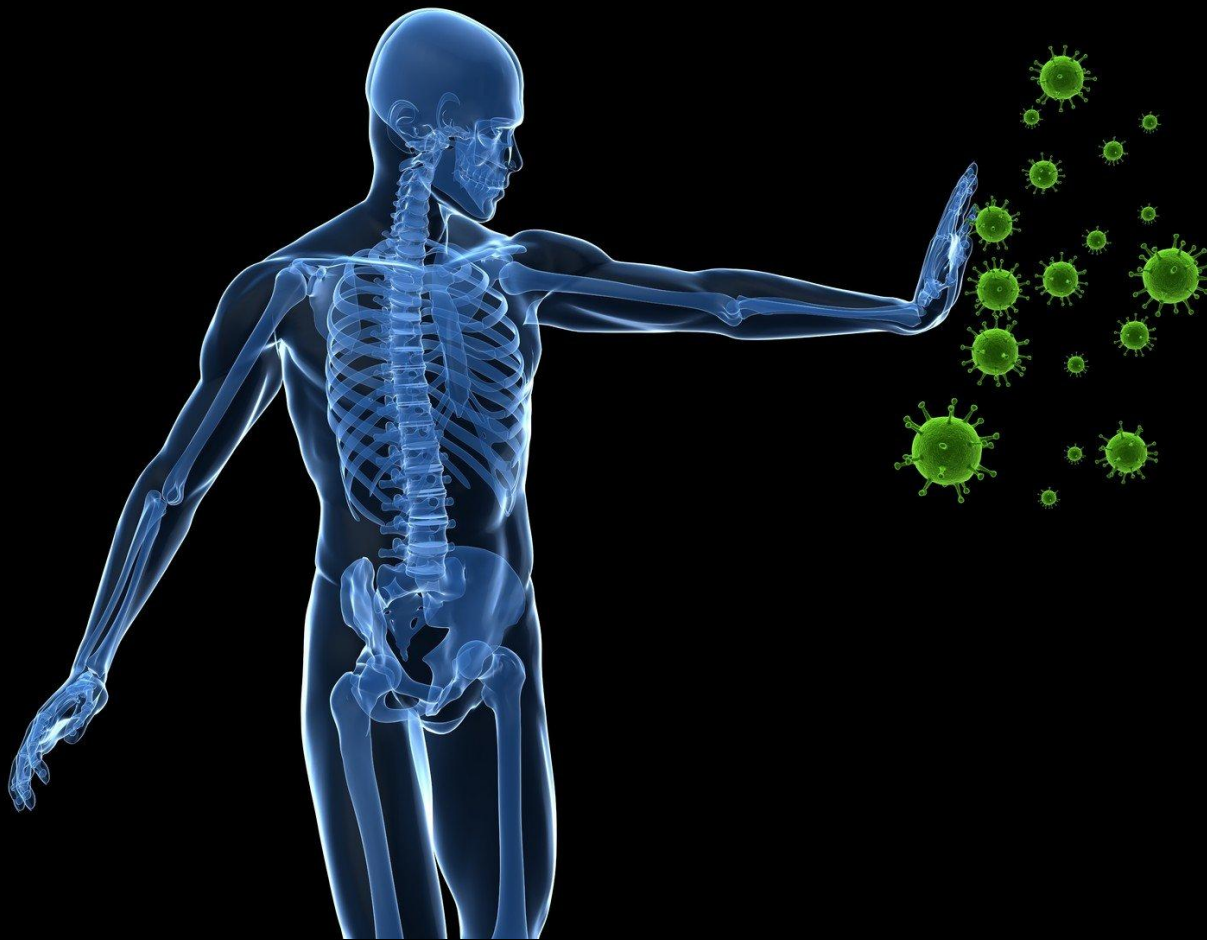




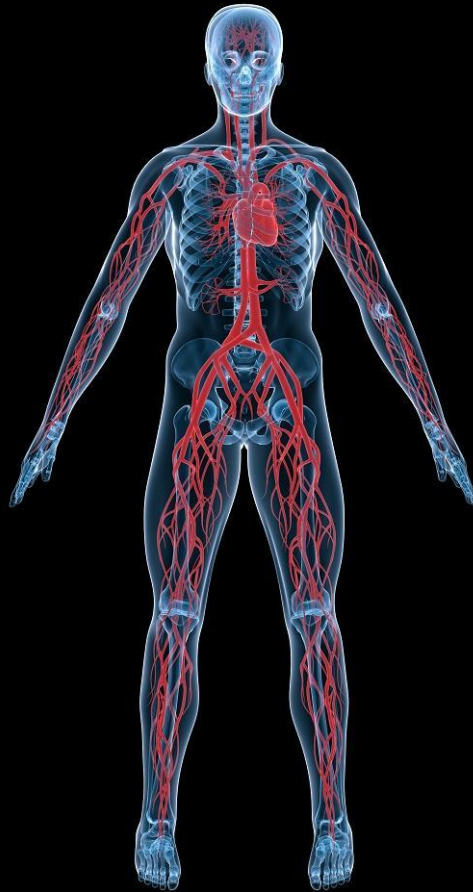
# Пищеварительная система



# Иммунная система



# Кровеносная система



# Дыхательная система



# Мочевыделительная система



# Нервная система





#Эндокринная  
система

# Репродуктивная система





## 2 ТИПА РЕГУЛЯЦИИ:

### **Нервная регуляция:**

осуществляется с помощью электрических импульсов, идущих по нервным клеткам.

По сравнению с гуморальной она

- происходит быстрее
- более точная
- требует больших затрат энергии
- эволюционно более молодая.

### **Гуморальная регуляция**

осуществляется за счет веществ, выделяемых во внутреннюю среду организма (лимфу, кровь, тканевую жидкость)

- Присуща всему живому;
- Эволюционно более древняя



**Д/З**

**§5 стр. 27**

**В-сы стр. 33-34 – устно**