

ГБПОУ КК ССХТ

Презентация по материаловедению:  
«Обработка металлов в ССХТ»

Выполнил: студент гр. 1-мех-1

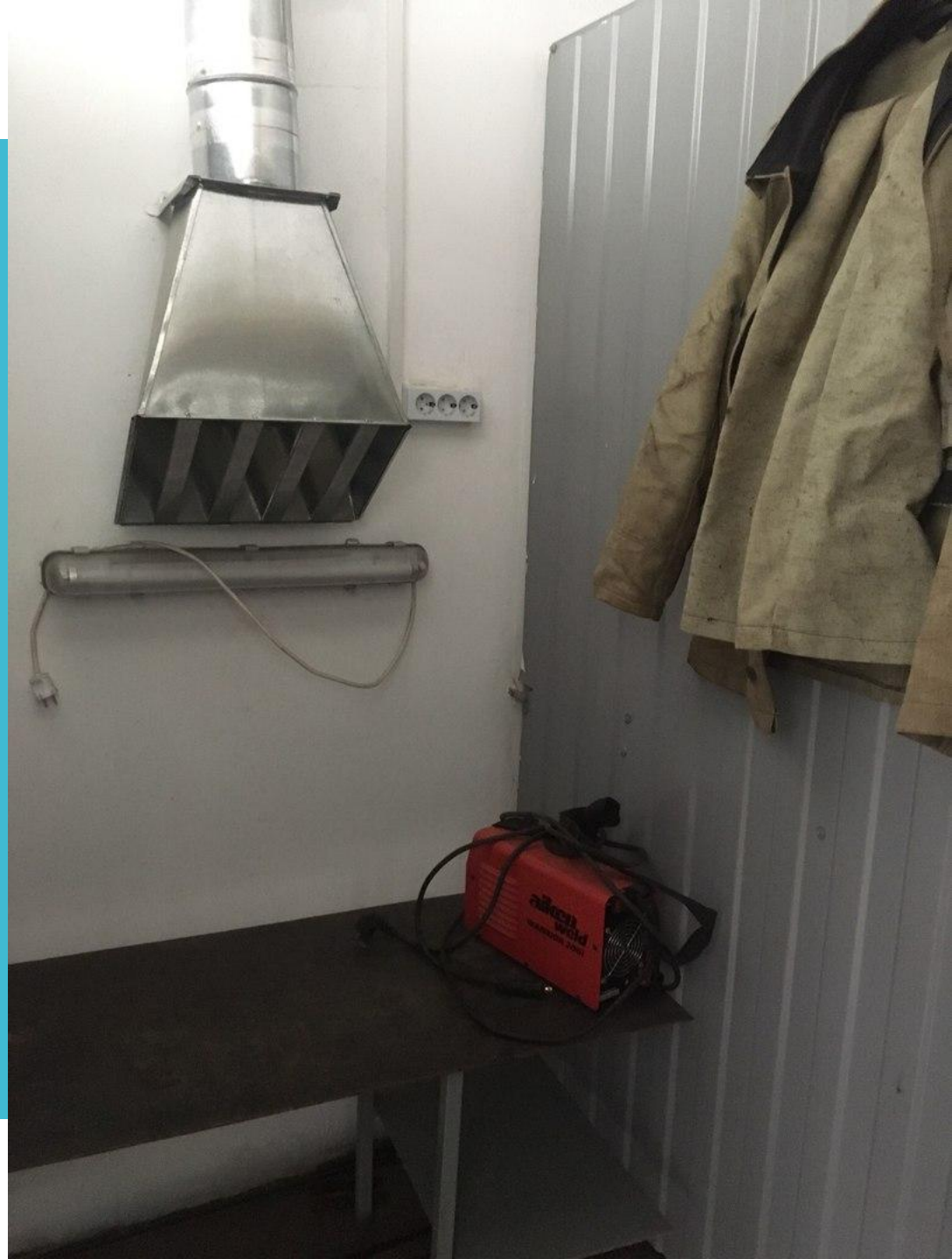
Макеев Валерий

Проверила: преподаватель Попова И.И

Славянск-на-Кубани

2018 г

В нашем техникуме есть специально отведенные места для сваривания металлов. Там студенты обучаются сваривать металлы. После обучения, механики сваривают предметы для обучения отдела пожарников.



Обработка металлов резанием. В техникуме используются так же тески. Сверлильные станки, которые могут быть как напольными, так и настольными, предназначены для того, чтобы формировать отверстия в деталях, изготовленных из разных материалов. Выполнить такую технологическую операцию с максимальной точностью и безопасностью и позволяют, как было указано выше, тиски для сверлильных станков.





Основным назначением токарного станка является обработка, как наружных, так и внутренних поверхностей цилиндрических или конических заготовок методами точения, т. е. постепенным снятием резцом слоя металла на вращающейся заготовке до получения необходимой формы детали - обычно это валы, диски, пальцы, цилиндры, крышки и т. п.. На станке также можно осуществлять обработку отверстий - производить сверление, зенкерование, развертывание вдоль осевой линии, а также резбонарезание разнообразных резьб.



Сверлильные станки предназначены для сверления глухих и сквозных отверстий в сплошном материале, рассверливания, зенкерования, развертывания, нарезания внутренних резьб, вырезания дисков из листового материала. Для выполнения подобных операций используют сверла, зенкеры, развертки, метчики и другие инструменты.

Формообразующими движениями при обработке отверстий на сверлильных станках являются главное вращательное движение инструмента и поступательное движение подачи инструмента по его оси.





Обработка металлов давлением.

Наковальня — это опорный кузнечный инструмент для холодной и горячей обработки металлов методами пластической деформации. Наковальня является одним из главных инструментов-приспособлений для кузнечной обработки металлов. Наковальня — достаточно массивное приспособление, закрепляемое неподвижно на деревянной колоде.





Готовые предметы руками механиков.

