



Тема урок:
Социальная
МОБИЛЬНОСТЬ

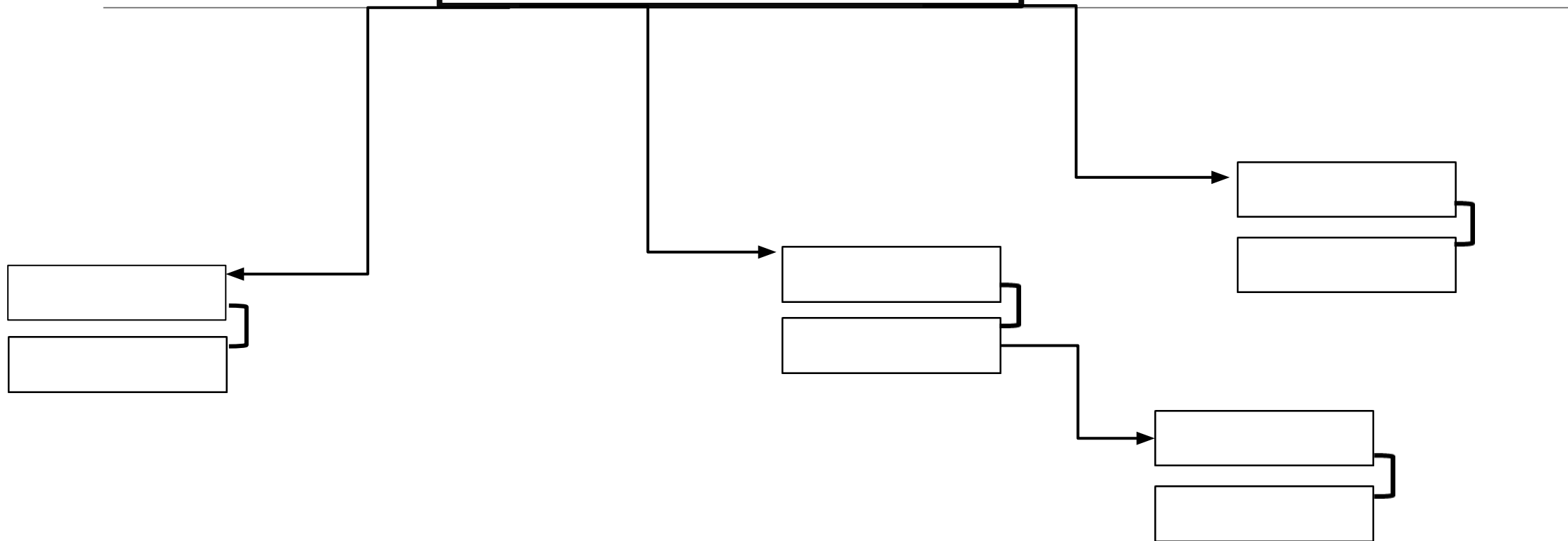
Социальная мобильность – изменение положения индивида или социальной группы в рамках социальной структуры данного общества.

Питирим Александрович
Сорокин (21.01.1889 —
10.02.1968 гг.

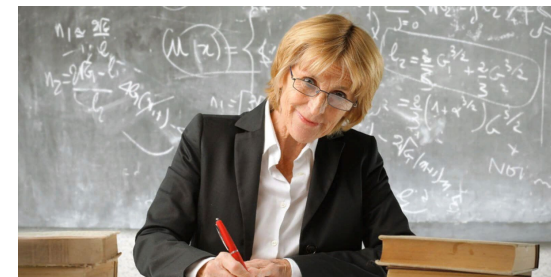
Один из
основоположников теорий
социальной
стратификации и
социальной мобильности.



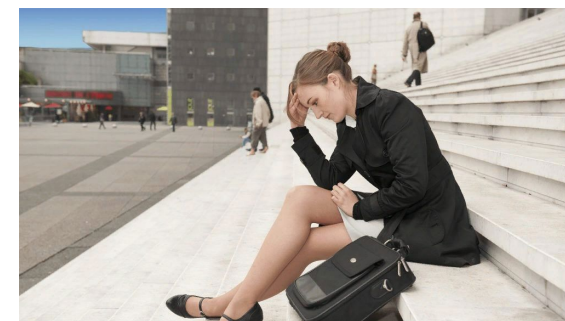
Социальная мобильность



Вертикальная восходящая (учитель становится директором школы)



Вертикальная нисходящая (понижение в должности)



Горизонтальная (переезд из одного города в другой без изменения места работы)



Работа с учебником

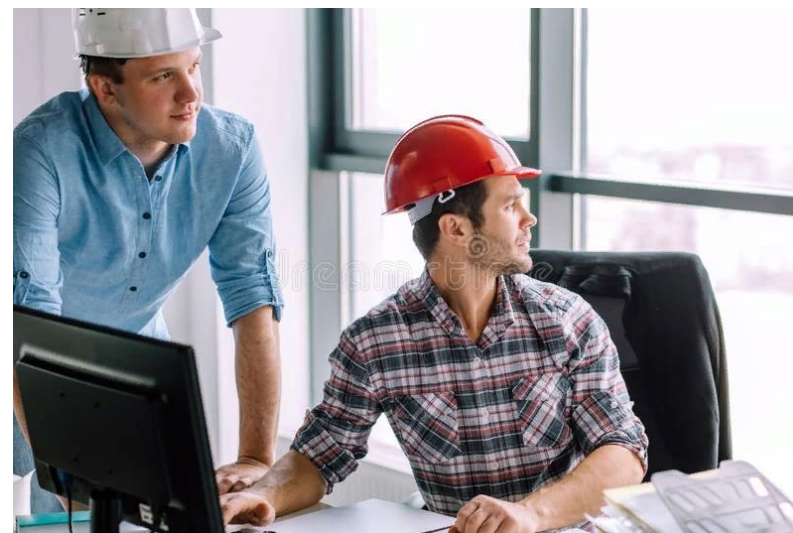
Откройте учебник (стр.203) и прочитайте последний абзац.

1.Какие три типа обществ выделяет автор?

2.Как вы думаете, к какому типу общества относится современная Россия? Почему?

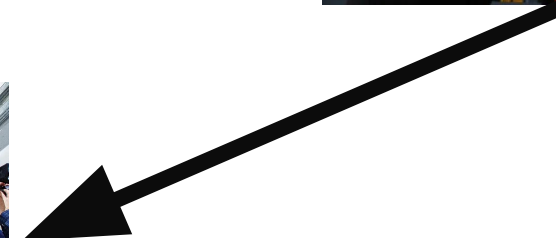
Межпоколенная мобильность

– изменение социального статуса детей по отношению к социальному статусу родителей

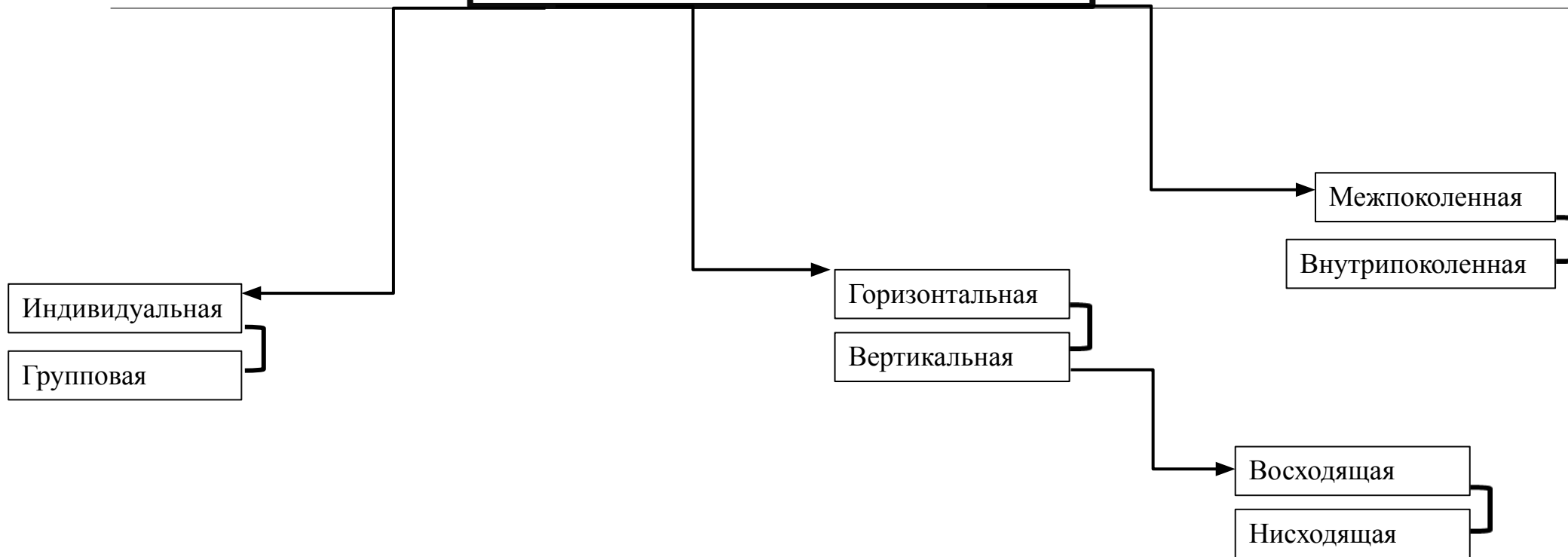


Внутрипоколенная мобильность

– изменение социального статуса индивида в течение жизни



Социальная мобильность



«Каналы (лифты) социальной мобильности»

1. Образование

4. Армия

2. Профессия

5. Политическая организация

3. Семья

6. Церковь

Маргиналы – люди, занимающие промежуточное, неустойчивое положение в обществе



Кроме того, маргиналами называют людей, чей стиль жизни и система ценностей резко отличаются от общепринятых в обществе



Люмпены

— люди, опустившиеся на социальное «дно».



Определите виды социальной мобильности



Вертикальная восходящая мобильность,
межпоколенная, индивидуальная, канал
социальной мобильности — образование и
работа.





Вертикальная нисходящая мобильность, индивидуальная, внутрипоколенная





Вертикальная нисходящая и вертикальная восходящая
мобильность, индивидуальная, внутрипоколенная, канал
социальной мобильности — спорт





индивидуальная, внутрипоколенная,
канал социальной мобильности —
работа.



Домашнее задание

1. Читать учебник пар.14 (пункт «Социальная мобильность» (стр.156-158) и отвечать на вопросы 6,8;
2. Найдите и приведите примеры социальной мобильности из различных периодов всеобщей и отечественной истории;
3. Написать эссе по следующему высказыванию «Люди не рождаются, а становятся теми, кто они есть» (К. Гельвеций).