



Бухгалтерский учет, анализ и аудит затрат организации на заработную плату

Разработал студент Экб-412

Глушко В. В.

Руководитель

канд. экон. наук, доцент

Еремина И. В.

Цель работы - исследование бухгалтерского учета затрат по оплате труда на примере Филиала ОАО «РЖД» Центральная дирекция инфраструктуры Горьковская дирекция инфраструктуры Красноуфимская дистанция пути, проведение аудита и анализа расходов на оплату труда с разработкой рекомендаций по повышению производительности труда, оценка условий труда и рекомендации по их улучшению.

Исследовать существующие формы и систему оплаты труда в Филиале ОАО «РЖД»

Рассмотреть и проанализировать начисление заработной платы и иных выплат, а также порядок осуществления удержаний из фонда оплаты труда на конкретных примерах

Проанализировать обеспеченность Красноуфимской дистанции пути трудовыми ресурсами и использование фонда заработной платы

На основе полученных данных разработать рекомендации по повышению эффективности использования фонда заработной платы

Определить класс условий труда работников бухгалтерии и предложить мероприятия по их улучшению



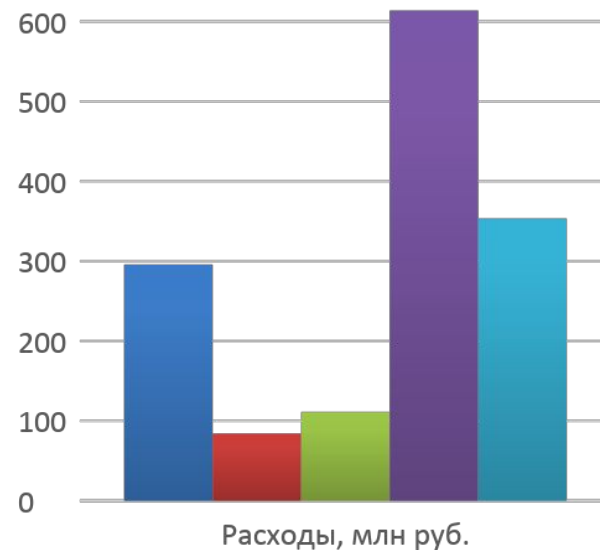
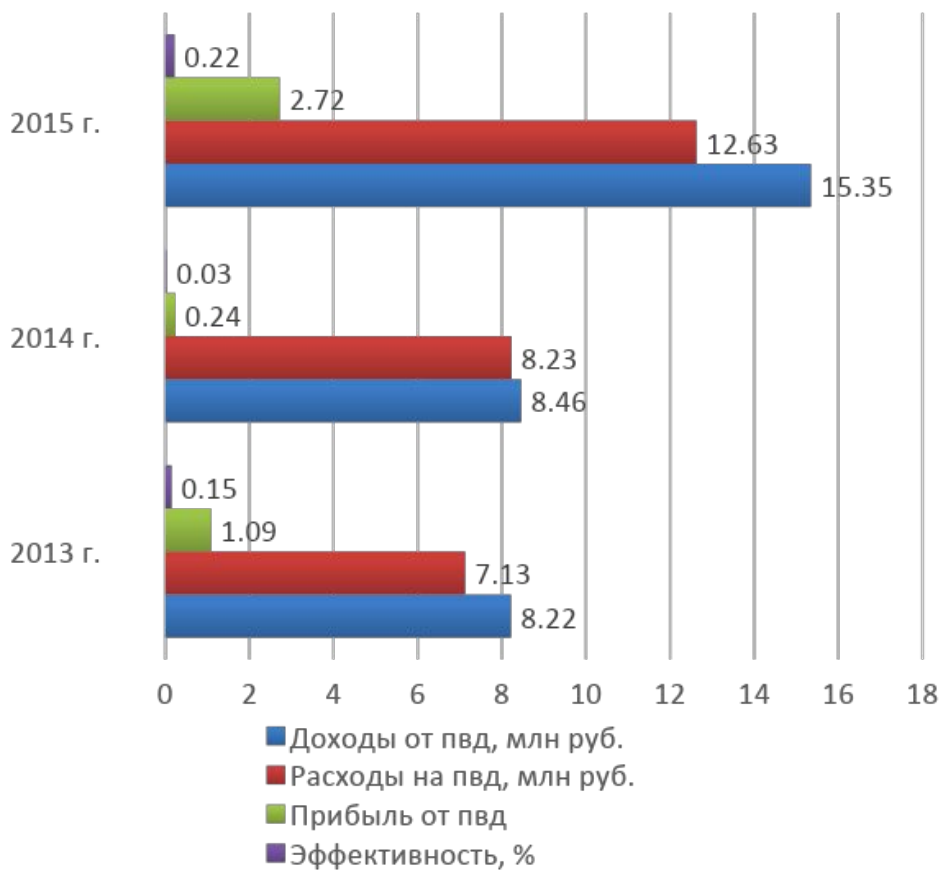
Анализ доходов и расходов Красноуфимской дистанции

3

пути

Прочие виды деятельности
(пвд)

Статьи расходов за
2015 г.





Пример расчета заработной платы работников Красноуфимской дистанции пути

4

Содержание операции	Дебет	Кредит	Сумма, руб.
Начисление оплаты труда, включаемое в состав расходов, в том числе: 1) Оклад, 2) Начислен районный коэффициент, 3) Начислена премия.	20 «Основное производство»	70.01 «Начисление оплаты труда»	252 363,27: 1) 189 526,32 2) 32 916,95 3) 29 920,00
Из сумм начисленной заработной платы удержан ранее выданный аванс	70.01 «Начисление оплаты труда»	70.02 «Дебиторская задолженность по оплате труда»	90 500,00
Удержан из заработной платы НДФЛ	70-01 «Начисление оплаты труда»	68.02 «Расчеты по НДФЛ»	21 042,23
Отражена сумма заработной платы выданная через кассу	70.04 «Начисление оплаты труда»	50 «Касса»	161 863,27
Начислены страховые взносы	20 «Основное производство»	69 «Расчеты по социальному страхованию и обеспечению»	76 718,43
Перечислены страховые взносы	69 «Расчеты по социальному страхованию и обеспечению»	51 «Расчетные счета»	76 718,43
Перечислен НДФЛ	68.02 «Расчеты по НДФЛ»	51 «Расчетные счета»	21 042,23



Перечень выявленных нарушений в ходе аудиторской проверки

5

ФИО	Наименование документа и содержание ошибки	Условные обозначения	Начислено			Удержано НДФЛ		
			данные организации	данные аудитора	отклонение	данные организации	данные аудитора	отклонение
П. И. Мерзляков	Табель учета рабочего времени. Завышено количество отработанных часов	час	160	140	+ 20	х	х	х
		руб.	41 700,00	36 600,00	+ 5 100,00	5 421,00	4 758,00	+ 663,00
Н. В. Мигайло	Табель учета рабочего времени. Неправильное исчисление заработной платы из-за завышенного отражения количества дней болезни	руб.	25 330,00	27 548,00	- 2 218,00	3 293,00	3 581,00	- 288,00
И. С. Широков	Справка-расчет отпускных. Неправильное исчисление среднедневного заработка	руб.	35 631,00	38 564,00	- 2 933,00	4 632,00	5 013,00	- 381,00
Итого:		руб.	102 661,00	102 712,00	- 51,00	13 346,00	13 353,00	- 7,00



Вертикальный анализ баланса Горьковской ДИ за 2013-2015 гг.

6

Статья	2013 г.		2014 г.		2015 г.		Абсолютное изменение					
	млн руб.	уд. вес, %	млн руб.	уд. вес, %	млн руб.	уд. вес, %	2014 г. к 2013 г.		2015 г. к 2014 г.		2015 г. к 2013 г.	
							млн руб.	п.п.	млн руб.	п.п.	млн руб.	п.п.
Актив												
1 Внеоборотные активы												
Основные средства	107 035,96	99,58	108 453,76	99,65	107 392,16	99,57	1 417,80	0,07	- 1 061,60	- 0,08	356,20	- 0,01
Итого по разделу 1	107 035,96	99,58	108 453,76	99,65	107 392,16	99,57	1 417,80	0,07	- 1 061,60	- 0,08	356,20	- 0,01
2 Оборотные активы												
Запасы и затраты	437,43	0,41	365,54	0,34	375,91	0,35	- 71,89	- 0,07	10,37	0,01	- 61,52	- 0,06
Дебиторская задолженность	11,27	0,01	11,96	0,01	10,08	0,01	0,69	0,00	- 1,88	0,00	- 1,19	0,00
Прочие оборотные активы	1,24	0,00	0,68	0,00	75,48	0,07	- 0,56	0,00	74,80	0,07	74,24	0,07
Итого по разделу 2	449,94	0,42	378,17	0,35	461,47	0,43	- 71,77	- 0,07	83,30	0,08	11,53	0,01
Всего активов	107 485,91	100	108 831,94	100	107 853,63	100	1 346,03	x	- 978,31	x	367,72	x
Пассив												
3 Собственный капитал												
Переоценка внеоборотных активов	40 973,74	38,12	40 958,01	37,63	40 812,15	37,84	- 15,73	- 0,49	- 145,86	0,21	- 161,59	- 0,28
Итого по разделу 3	40 973,74	38,12	40 958,01	37,63	40 812,15	37,84	- 15,73	- 0,49	- 145,86	0,21	- 161,59	- 0,28
4, 5 Привлеченный (заемный) капитал												
Краткосрочные пассивы	66 512,17	61,88	67 873,93	62,37	67 041,48	62,16	1 361,76	0,49	- 832,45	- 0,21	529,31	0,28
Итого по разделам 4, 5	66 512,17	61,88	67 873,93	62,37	67 041,48	62,16	1 361,76	0,49	- 832,45	- 0,21	529,31	0,28
Всего пассивов	107 485,91	100	108 831,94	100	107 853,63	100	1 346,03	x	- 978,31	x	367,72	x



Анализ движения трудовых ресурсов Красноуфимской дистанции пути за 2013-2015 гг.

7



Показатель	Значение показателя			Абсолютное отклонение			Темп прироста, %		
	2013 г.	2014 г.	2015 г.	2014-2013 гг.	2015-2014 гг.	2015-2013 гг.	2014 г. к 2013 г.	2015 г. к 2014 г.	2015 г. к 2013 г.
Коэффициент оборота по приему	0,11	0,12	0,14	0,01	0,02	0,03	9,09	1,17	27,27
Коэффициент оборота по выбытию	0,20	0,10	0,16	-0,10	0,06	-0,04	-50,00	1,60	-20,00
Коэффициент текучести кадров	0,20	0,10	0,16	-0,10	0,06	-0,04	-50,00	1,60	-20,00
Коэффициент постоянства кадров	0,85	0,89	0,85	0,04	-0,04	–	4,71	0,96	0,00
Коэффициент замещения	-0,09	0,02	-0,02	0,11	-0,04	0,07	-122,22	-1,00	-77,78
Коэффициент общего оборота	0,31	0,23	0,29	-0,08	0,06	0,06	-25,81	1,26	-6,45
Коэффициент восполнения кадров	0,54	1,17	0,86	0,63	-0,31	0,32	116,67	0,74	59,26



Анализ использования трудовых ресурсов Красноуфимской дистанции пути за 2013-2015 гг.

Показатель	Значение показателя			Абсолютное отклонение		
	2013 г.	2014 г.	2015 г.	2014/2013 гг.	2015/2014 гг.	2015/2013 гг.
Среднесписочная численность персонала (ЧР)	623	569	560	- 54	- 9	- 63
Отработано дней одним работником за год (Д)	236	235	230	- 1	- 5	- 6
Отработано часов одним работником за год (Ч)	1 840	1 880	1 888	40	8	48
Средняя продолжительность рабочего дня (П), ч	8	8	8	0	0	0
Общий фонд рабочего времени (ФРВ), чел-ч	1 176 224	1 069 720	1 030 400	- 106 504	- 39 320	- 145 824



Анализ состава и структуры ФОТ Красноуфимской дистанции пути за 2013-2015 гг.

9

Показатель	Значение показателя, тыс. руб.			Удельный вес, %			Отклонение, тыс. руб.		
	2013 г.	2014 г.	2015 г.	2013 г.	2014 г.	2015 г.	2014-2013 гг.	2015-2014 гг.	2015-2013 гг.
Общий фонд оплаты труда, в т.ч.:	255 637,00	280 198,00	255 133,00	100	100	100	24 561,00	- 25 065,00	- 504,00
заработная плата;	192 494,66	203 703,95	192 625,42	75,30	72,70	75,50	11 209,30	- 11 078,53	130,75
выплаты стимулирующего характера;	50 871,76	60 802,97	52 302,27	19,90	21,70	20,50	9 931,20	- 8 500,70	1 430,50
выплаты за неотработанное время;	10 225,48	12 608,91	8 674,52	4,00	4,50	3,40	2 383,43	- 3 934,39	- 1 551,00
выплаты компенсирующего характера.	2 045,10	3 082,18	1 530,80	0,80	1,10	0,60	1 037,08	- 1 551,38	- 514,30



Анализ изменения заработной платы в Красноуфимской дистанции пути за 2013-2015 гг.

10

Показатель	Значение показателя			Темп прироста, %		
	2013 г.	2014 г.	2015 г.	2014 г. к 2013 г.	2015 г. к 2014 г.	2015 г. к 2013 г.
Фонд заработной платы, тыс. руб.	192 494,66	203 703,95	192 625,42	5,82	- 5,44	0,07
Среднесписочная численность персонала (Ч), чел.	623,00	569,00	560,00	- 8,67	- 1,58	- 10,11
Среднегодовая заработная плата одного работника за год (СРЗП), тыс. руб.	308,98	358,00	343,97	15,87	- 3,92	11,33
Среднемесячная заработная плата, тыс. руб.	25,75	29,83	28,66	15,87	- 3,92	11,33



Анализ производительности труда

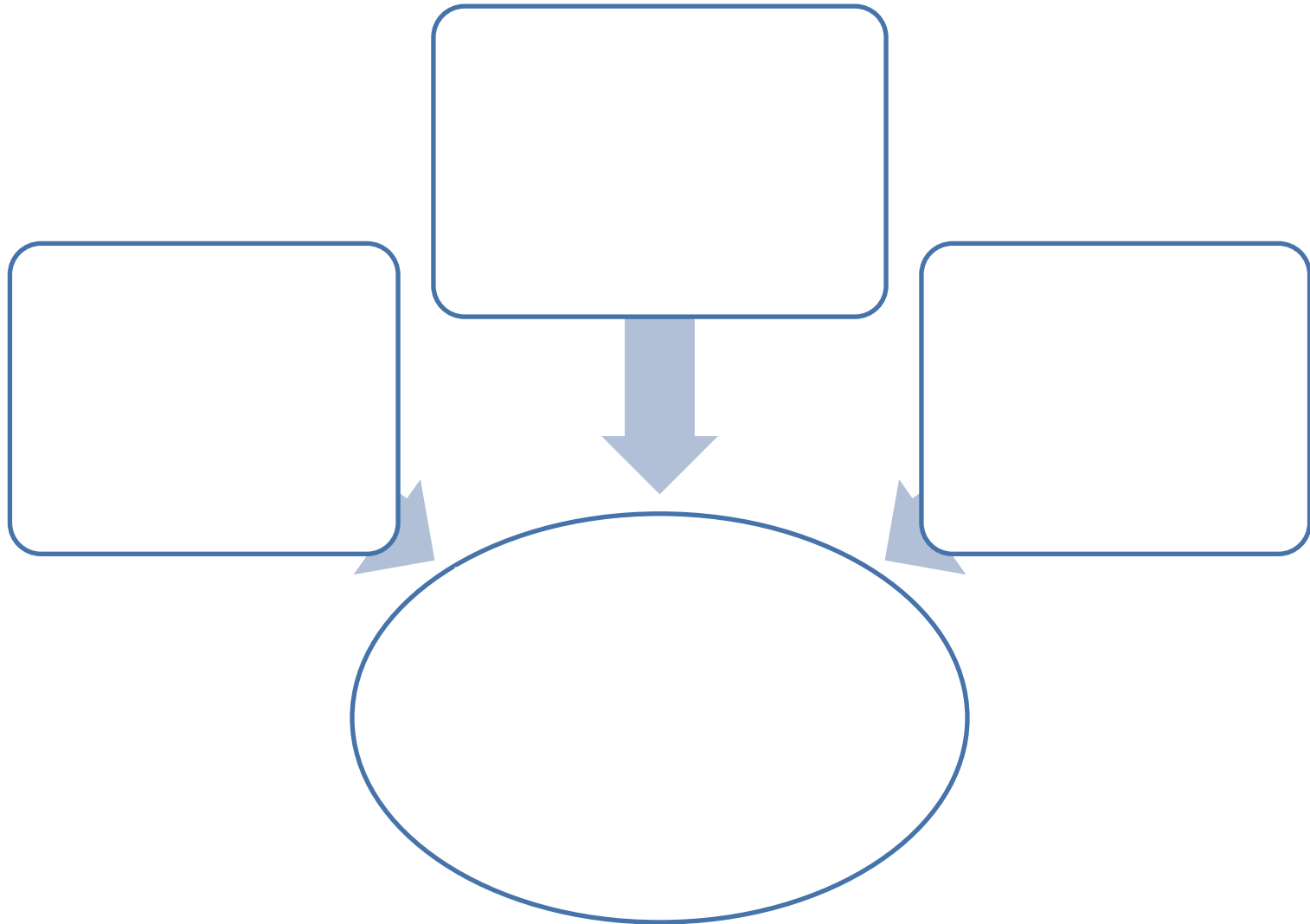
11

Показатель	Значение показателя			Темп прироста, %		
	2013 г.	2014 г.	2015 г.	2014 г. к 2013 г.	2015 г. к 2014 г.	2015 г. к 2013 г.
Перевозочные виды деятельности						
Тонно-км брутто в границах работы дороги, млн ткм. бр.	7 919,70	7 919,70	7 352,70	0,00	– 7,16	–7,16
Число работников, чел.	569,00	579,00	566,00	1,76	– 2,25	– 0,53
Производительность труда млн ткм. бр. / чел.	13,92	13,68	12,99	– 1,73	– 5,04	– 6,68
Прочие виды деятельности						
Доходы от прочих видов деятельности, тыс. руб.	1 090,00	240,00	2 720,00	– 77,98	1 033,33	149,54
Число работников, чел.	17,00	8,00	26,00	– 52,94	225,00	52,94
Производительность труда, тыс. руб. / чел.	64,12	30,00	104,62	– 53,21	248,72	63,16



Рекомендации и предложения

12





Результаты оценки условий труда по вредным факторам работы бухгалтерии

13

Рабочее место	Класс условий труда				Общий класс условий труда
	Шум	Микроклимат	Освещенность	Напряженность труда	
Начальник отдела учета хозяйственных операций	2	2	2	2	2
Бухгалтер	2	2	2	2	2

2 класс – допустимые условия труда, при которых на работника воздействуют вредные и (или) опасные производственные факторы, уровни воздействия которых не превышают уровни, установленные нормативами (гигиеническими нормативами) условий труда, а измененное функциональное состояние организма работника восстанавливается во время регламентированного отдыха или к началу следующего рабочего дня (смены).



Спасибо за внимание