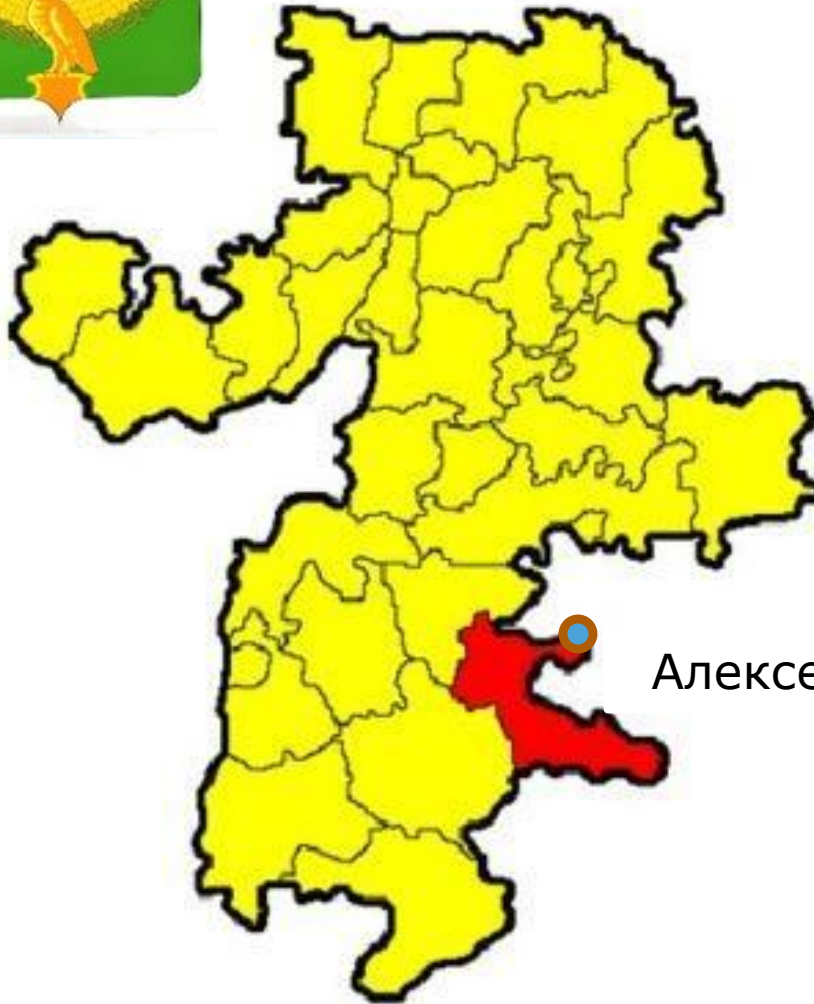


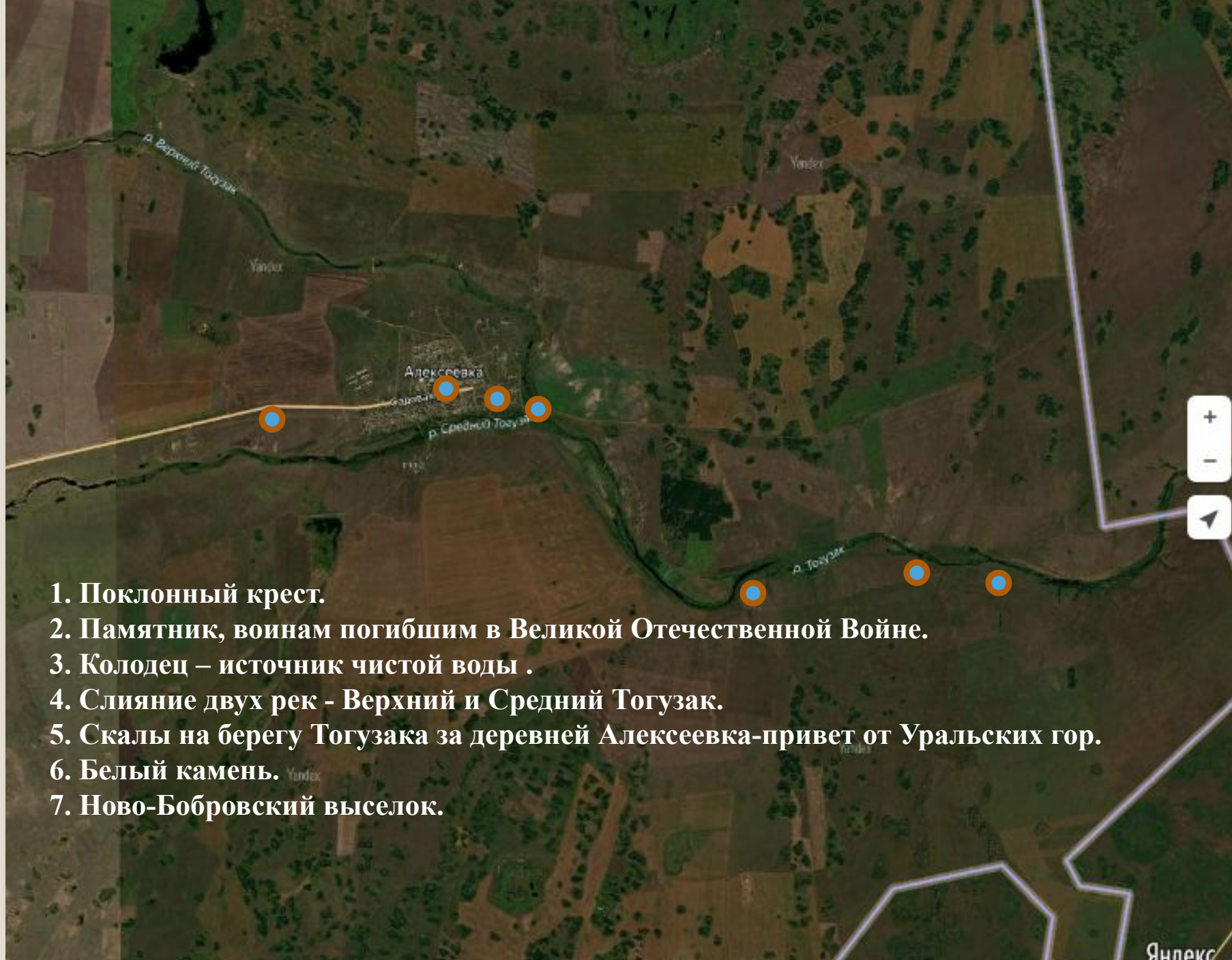
ТУРИСТИЧЕСКИЙ МАРШРУТ



Алексеевка

Есть на карте
капелька России
это Алексеевка моя





1. Поклонный крест.
2. Памятник, воинам погибшим в Великой Отечественной Войне.
3. Колодец – источник чистой воды .
4. Слияние двух рек - Верхний и Средний Тогузак.
5. Скалы на берегу Тогузака за деревней Алексеевка-привет от Уральских гор.
6. Белый камень.
7. Ново-Бобровский выселок.

1

Поклонный крест.

Традиция установки Поклонных крестов очень и очень древняя и уходит своими корнями к временам становления христианства на Руси.

30 апреля 2017 года на въезде в село Алексеевка совершен чин Освящения Поклонного креста. Придорожный, Благодарственный, Охранный крест выполняет несколько функций. Ведь ни для кого не секрет, что крест для православного человека - символ святости и чистоты. И силу он имеет немалую: охраняет место, очищает от скверны.



*Будет на
этом месте
жизнь и
благодать!*



2

Памятник, воинам погибшим в Великой Отечественной войне.

Солдатские фигуры из гранита
На площади старинного села.
Нас ждут дела, мы проезжаем мимо.
И вот они теряются из глаз.
Но в нас, живых, живут они незримо.
Как в них, гранитных, есть частица нас.



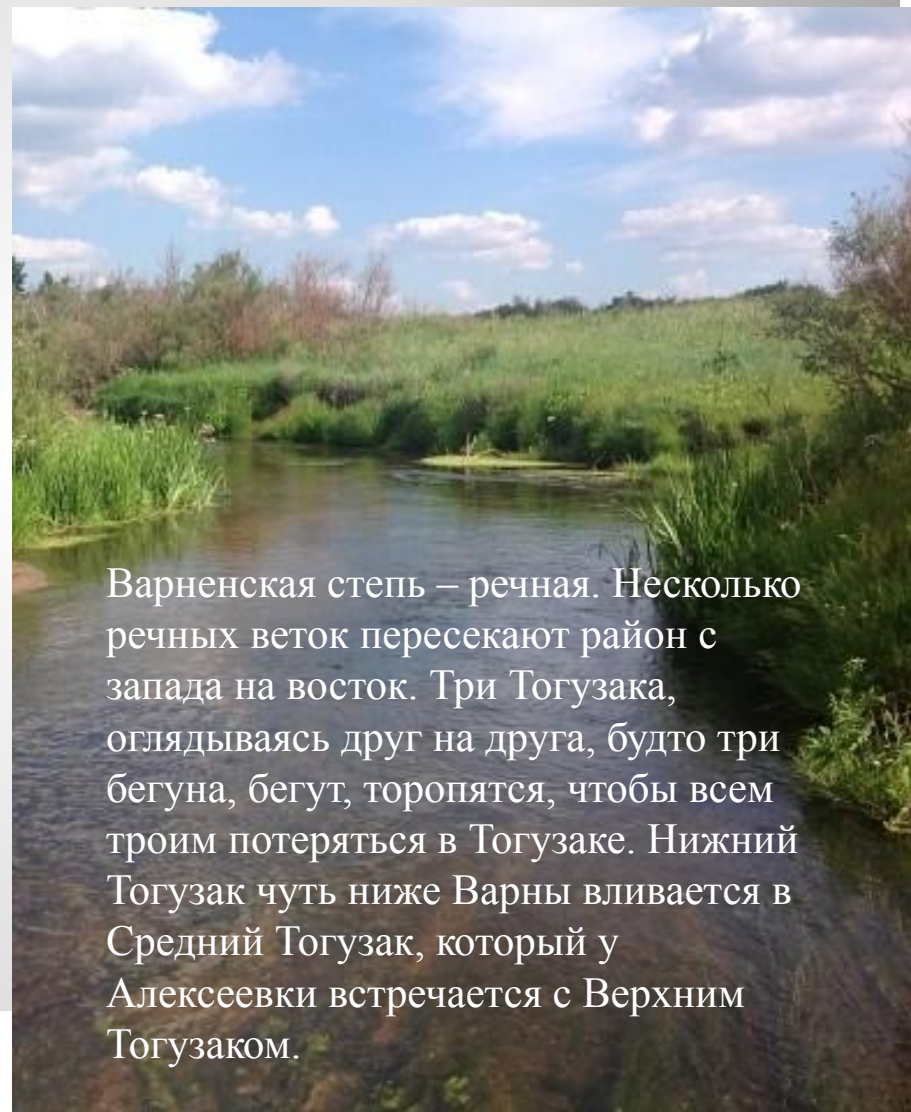
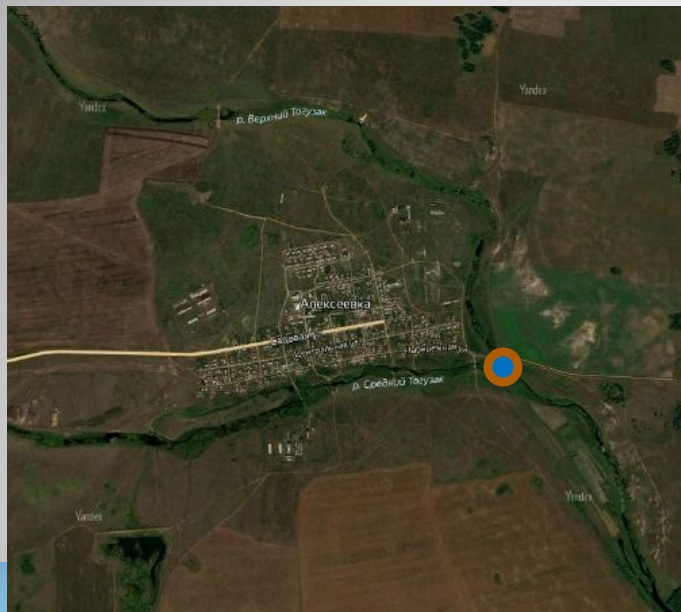
Памятник был
установлен в
1980 году

3 Колодец – источник чистой воды

Вода – основа жизни всех живых организмов на Земле, одно из главных богатств на Земле. Издавна человек селился рядом с водоёмом. Там, где есть вода – есть жизнь.



4 Слияние двух рек - Верхний и Средний Тогузак.



Варненская степь – речная. Несколько речных веток пересекают район с запада на восток. Три Тогузака, оглядываясь друг на друга, будто три бегуна, бегут, торопятся, чтобы всем троим потеряться в Тогузаке. Нижний Тогузак чуть ниже Варны вливается в Средний Тогузак, который у Алексеевки встречается с Верхним Тогузаком.

5 Скалы на берегу Тогузака за деревней Алексеевка. Привет от Уральских гор!

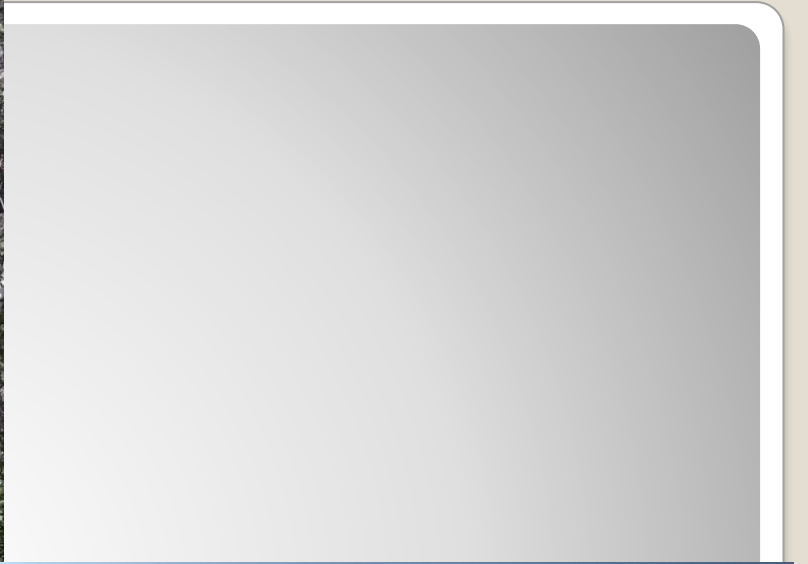
- Уральские горы в окрестностях Алексеевки - под землёй, под черноземом. Но они ещё не успели «нырнуть» глубоко, до них можно «достать». У Алексеевки из дёрна вдруг выперла скала, сланец-останец. Степь ещё не распрощалась с Уральскими горами.



Гордость нашего села!

*Я приезжаю в этот край, чтоб насладиться,
Чтоб окунуться вновь в такую красоту,
Чтоб радоваться чуду, удивиться,
Почувствовать родную теплоту.*





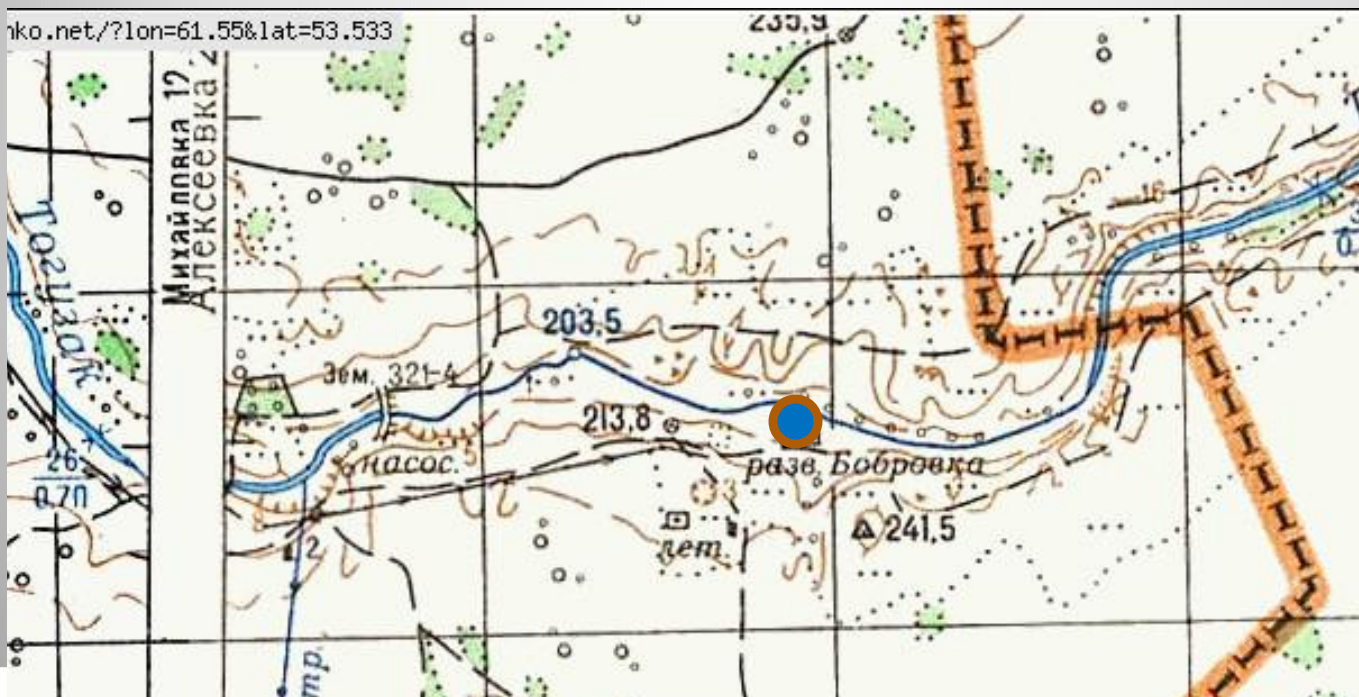
6 Белый камень.

Урочище Белый Камень располагается на правом берегу реки Тогузак, в районе слияния рек Верхнего и Среднего Тогузака вниз по течению, примерно в 4 километрах. В 1991 году «Белый камень» был признан геологическим памятником природы областного значения.



7 Ново-Бобровский выселок

Последним из образованных в начале XX века на территории современного Варненского района стал ныне уже несуществующий поселок Бобровский, о существовании которого помнят лишь люди старшего поколения. На 1 января 1970 года Бобровский поселок входил в состав Алексеевского сельского совета, в нем проживало 73 человека. Поселок был ликвидирован 24 января 1978 года и к началу 80-х на месте поселения были видны лишь остатки фундаментов домов и развалины хозяйственных построек. Жителей Бобровки переселили в Алексеевку.





«Тот, кто живет, видит много. Тот, кто путешествует, видит больше.»

(Арабская пословица)



Источники информации:

1. Кобзов В.С.
Варна сквозь призму времён. – Екатеринбург: Издательский дом «Сократ», 2013.
2. Фонотов М.
Варненские родники.- Екатеринбург: Издательский дом «Сократ», 2008.

Мурзина С., Козлова О.
МОУ СОШ с. Алексеевки
2020 г.