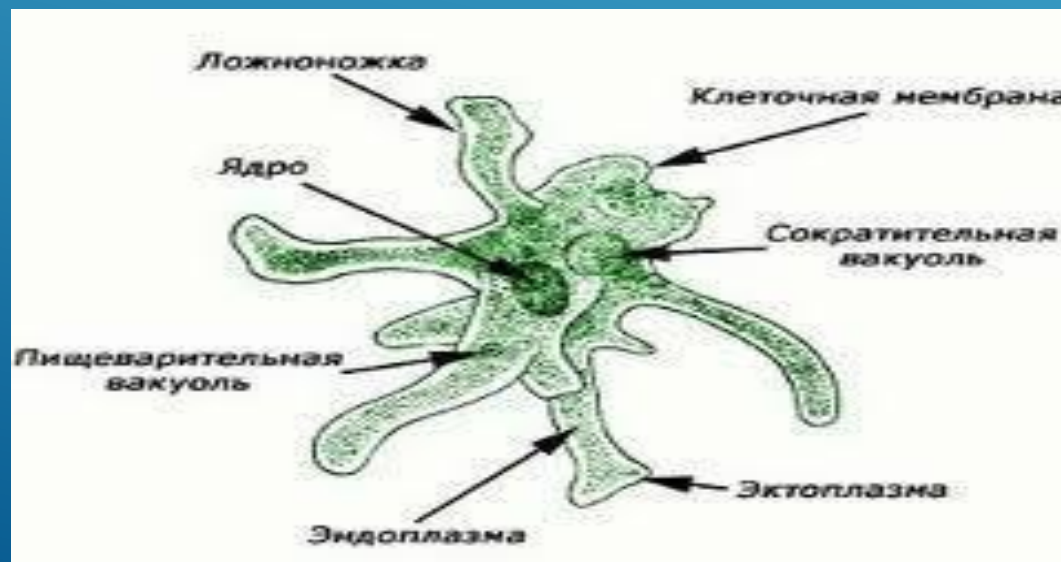


БАЛАНТИДІЙ



К ПРОСТЕЙШИМ ОТНОСЯТ ЖИВОТНЫХ,
СОСТОЯЩИХ ИЗ ОДНОЙ ИЛИ НЕСКОЛЬКИХ
КЛЕТОК - КОЛОНИИ. КАЖДАЯ КЛЕТКА –
САМОСТОЯТЕЛЬНЫЙ ОРГАНИЗМ, ДАЖЕ
ЕСЛИ ОНИ ОБЪЕДИНЕНЫ В КОЛОНИЮ

ЧАЩЕ ВСЕГО ПЛАНКТОН СОСТАВЛЯЮТ
ОДНОКЛЕТОЧНЫЕ ВОДОРОСЛИ,
РАЗЛИЧНЫЕ ПРОСТЕЙШИЕ, А ТАКЖЕ МЕЛКИЕ
ЧЕРВИ, МОЛЛЮСКИ И РАКООБРАЗНЫЕ.

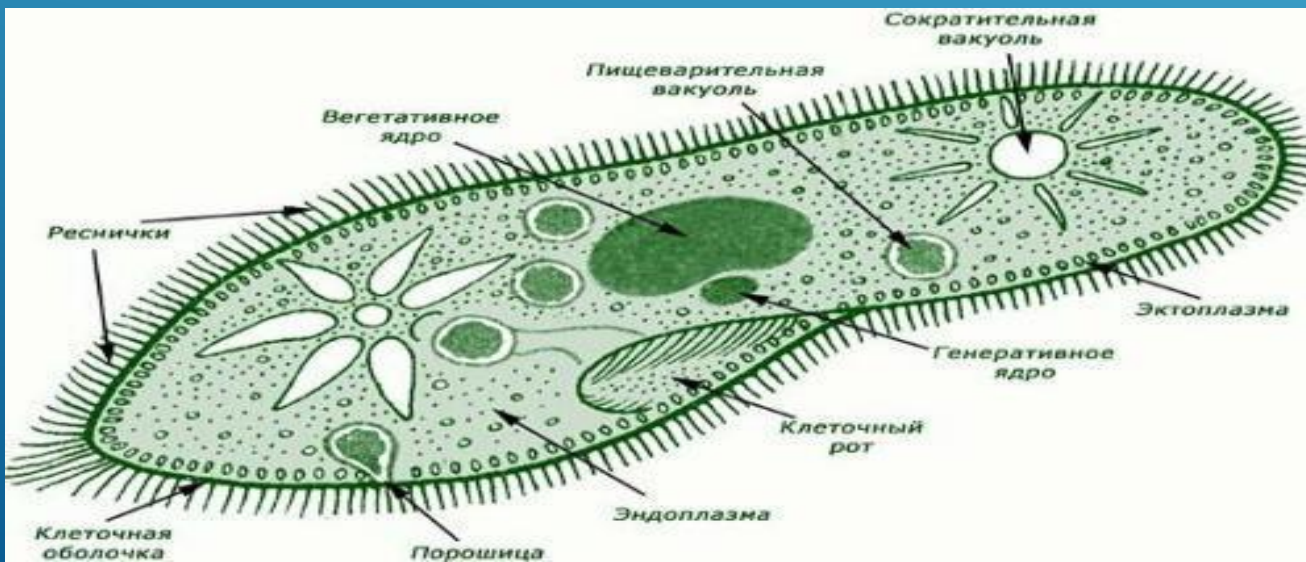


Класс животных	Органы прикрепления	Покровы	Пищеварительная система	Органы чувств	Тип развития
Ресничные	Нет	Без кутикулы	Развита	Есть глаза и орган равновесия	Без смены хозяев, прямой
Сосальщики	Есть присоски	Есть кутикула	Слабо развита	Нет	Со сменой хозяев, непрямой
Ленточные	Есть присоски и крючки	Есть кутикула	Отсутствует	Нет	Со сменой хозяев, непрямой

Балантидии

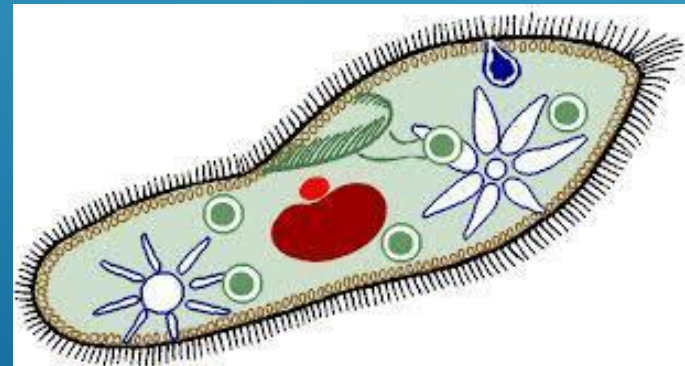
Valantidium coli- единственный паразит человека из класса Ресничные, развивает

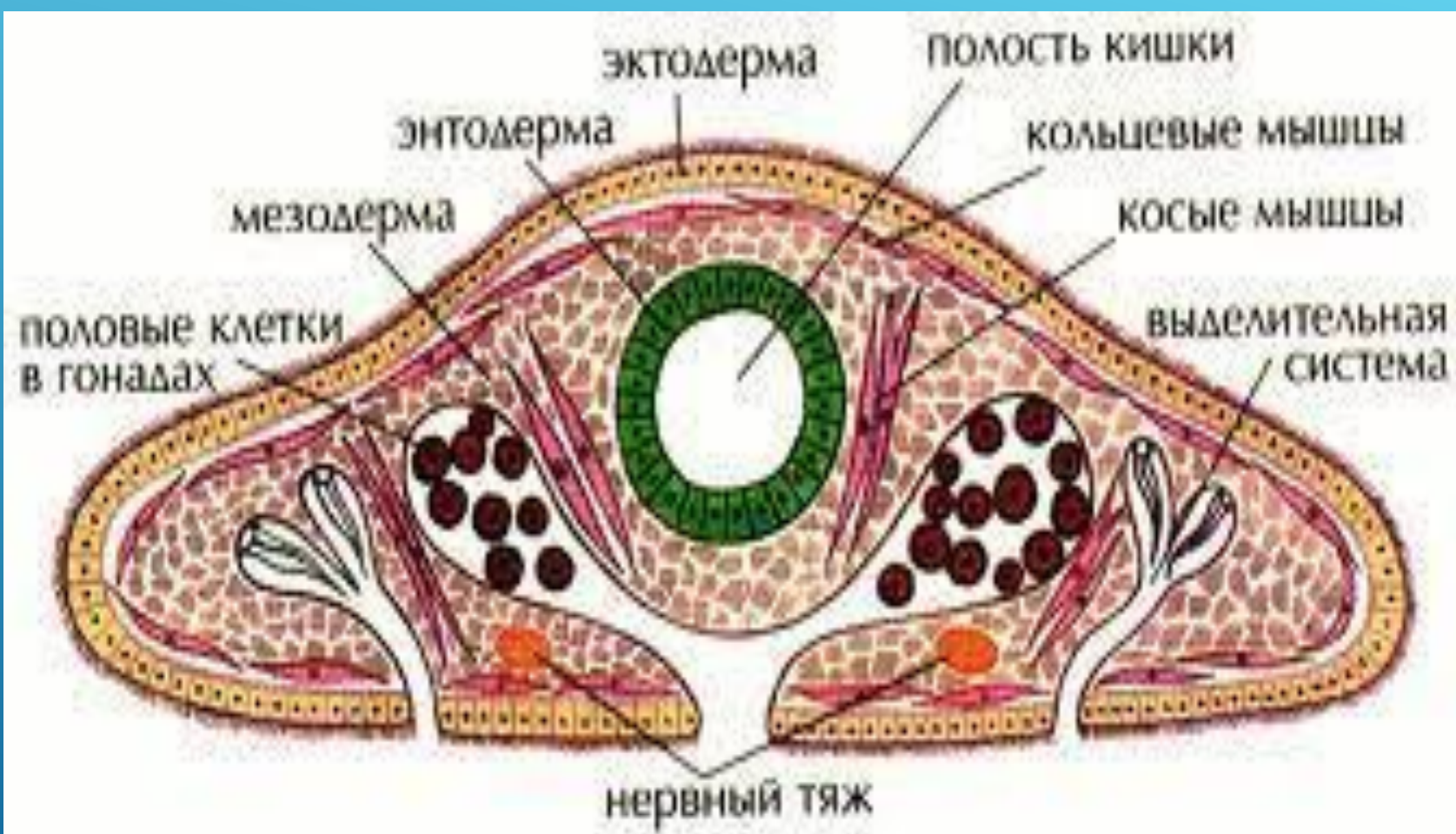
балантидиаз (инфузорную дизентерию). Заболевание распространено повсеместно.



ТИП ИНФУЗОРИМ

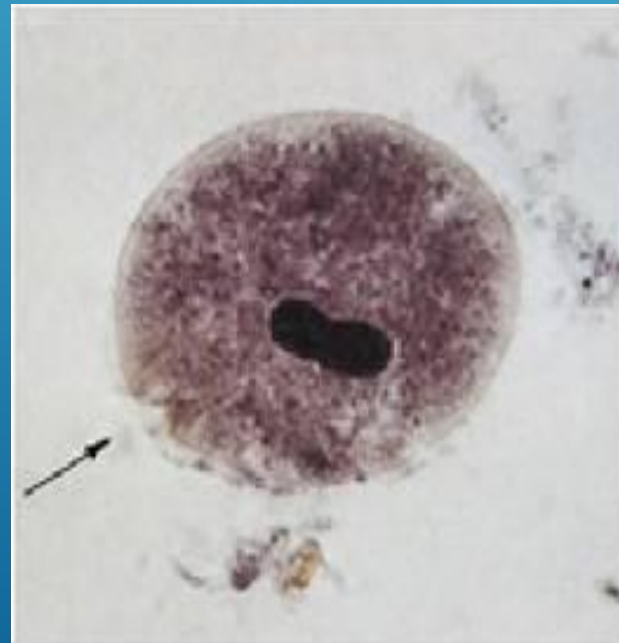
- ▶ Органоиды движения - реснички;
- ▶ В цитоплазме находятся 2 ядра: макронуклеус и микронуклеус;
- ▶ Пищеварительные органы: клеточная воронка, глотка, рот;
- ▶ Выделительные органоиды - сократительные вакуоли



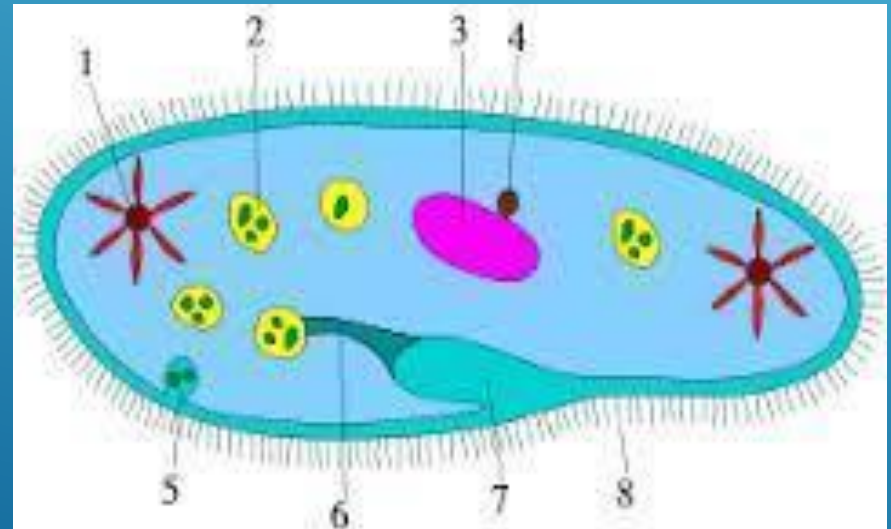


- ▶ Тело покрыто пелликулой, несущей множество ресничек. Реснички или равномерны по длине (*Holotricha* — равноресничные), или различны в этом отношении (*Heterotricha* — разноресничные).
- ▶ Цитофаринкс обычно есть.
- ▶ Органоидами выделения служат пульсирующие вакуоли. и.
- ▶ Макронуклеус играет роль в вегетативной жизни инфузорий; второе
- ▶ Микронуклеус выступает на первый план в период полового размножения (конъюгация).
- ▶ Размножаются делением, которому в известные периоды может предшествовать конъюгация.
- ▶ Инфузории могут инцистироваться.
- ▶ Тип — инфузория-туфелька.

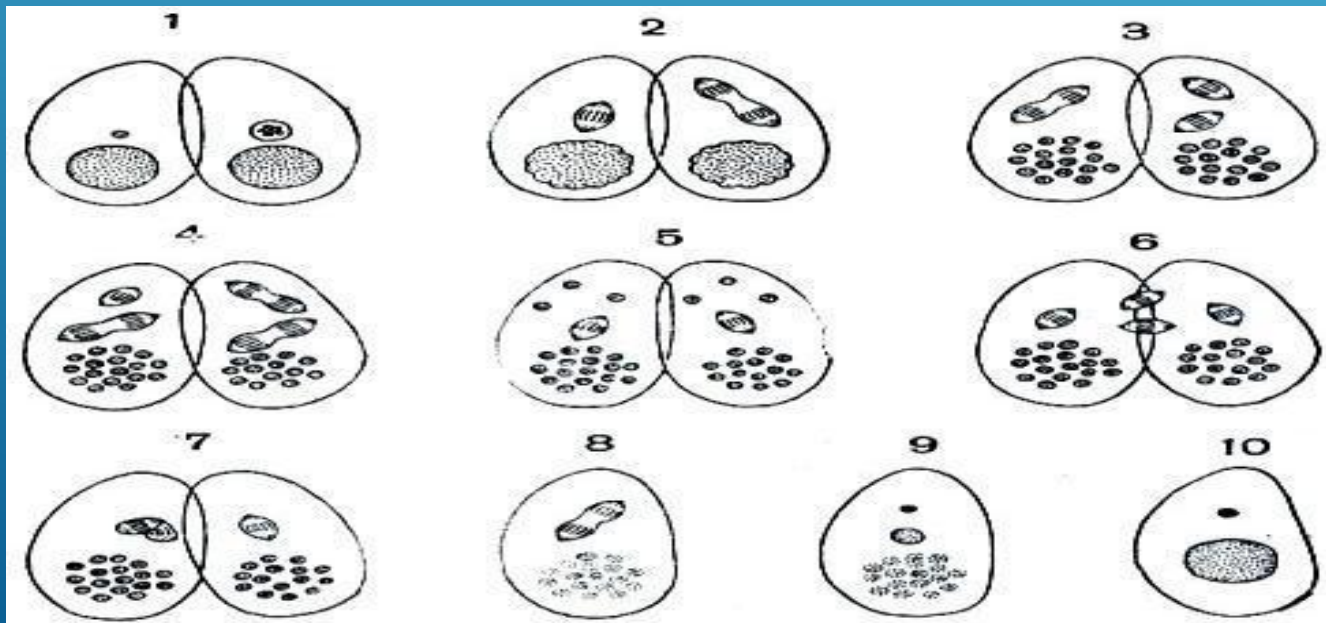
- ▶ Единственной достоверной паразитической инфузорией человека является балантидий — *Balantidium coli*, самый крупный из паразитических простейших человека.
- ▶ Размеры тела балантидия колеблются в пределах 30—200 на 20—70 г. Обычные средние размеры его равняются 50—70 г длины и 40—70 г ширины.
- ▶ Паразитизм очень мало повлиял на организацию этой инфузории. Тело ее несимметрично. Передний конец заострен более, чем задний



- ▶ **Близ переднего конца тела лежит цитостом (рот)(№7), ведущий в короткий пищевод.**
- ▶ **Около рта помещаются более крупные реснички, образующие перистом, который служит для загоняния, вместе с током жидкости, пищи в пищевод.**
- ▶ **Близ заднего конца тела помещается анальная пора — цитопрокт.**



Размножается балантидий поперечным делением. При быстрых повторных делениях образуются гнезда мелких инфузорий в толще кишечной стенки. Другие способы размножения балантидия недостаточно изучены.

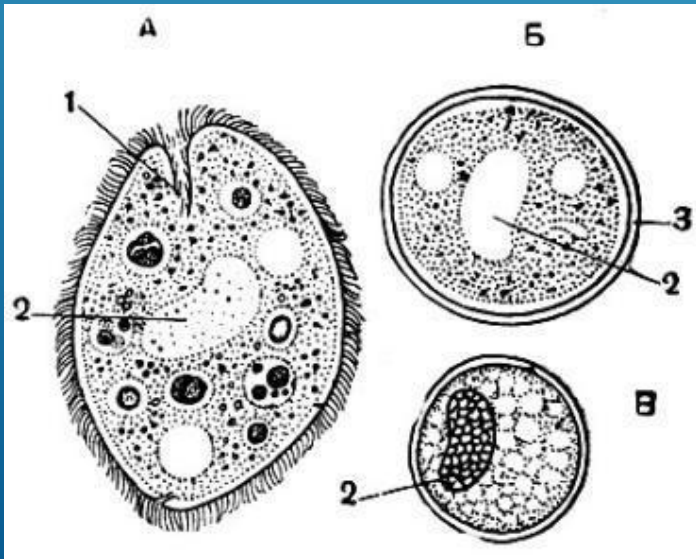


- ▶ Встречаются цисты с двумя инфузориями в каждой. Можно предположить, что особи попарно одеваются общей оболочкой, под которой и конъюгируют.
- ▶ Паразитирует балантидий в толстых кишках, особенно в соесум. Он может встречаться и в нижнем отделе тонких кишок (Ржаницын, 1923).
- ▶ Питается балантидий углеводами (крахмалом) и различными остатками в каловых массах. Заглатывает также красные и белые кровяные тельца и обрывки тканей.

А - активно плавающая форма;
Б - циста неокрашенная;
В - циста - окрашенный препарат.
1 - ротовое отверстие;

2 - ядро (макронуклеус);

3 - оболочка цисты



- ▶ Заражение происходит через заглатывание цист;
- ▶ не исключается возможность инвазирования и подвижными балантидиями;
- ▶ по крайней мере у некоторых подопытных животных инфузории безнаказанно проходили через желудок, кишечник и открывались живыми в слепой кишке (морская свинка в опытах Hegner).
- ▶ Где и при каких условиях происходит вскрытие заглоченных цист — еще неизвестно.

Диагностико

- ✓ Микроскопия мазка кала больного.
- ✓ В мазке обнаруживают цисты и трофозоиты балантидия.
- ✓ Выявляются слизь, кровь, гной и масса паразитов.

Профилактика

- ◆ **Личная:** Соблюдение правил личной гигиены.
- ◆ **Общественная:** Санитарное обустройство мест общественного пользования, наблюдение за источниками общественного водоснабжения, санитарно-просветительская работа с населением, борьба с грызунами, гигиеническое содержание свиней.

