

**ОСНОВНЫЕ ПРОБЛЕМЫ
ГИГИЕНЫ ДЕТЕЙ И
ПОДРОСТКОВ.**

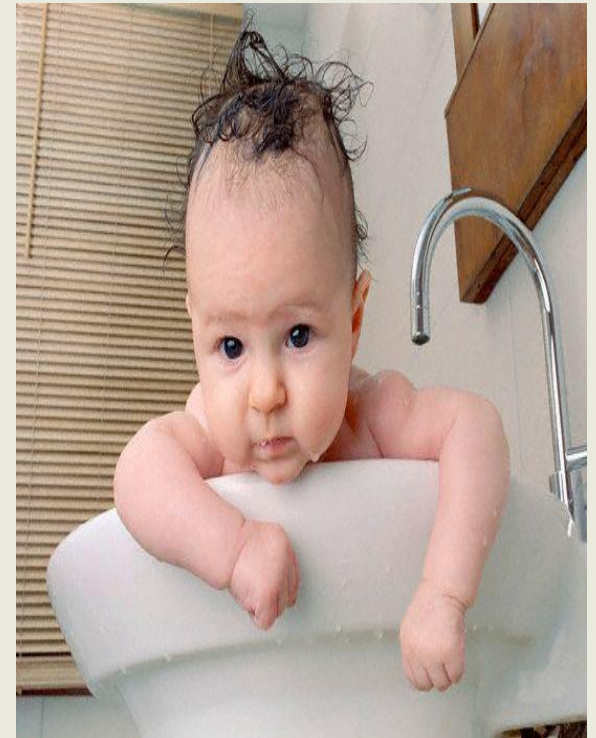
**СОСТОЯНИЕ ЗДОРОВЬЯ ДЕТЕЙ
И ПОДРОСТКОВ В НАСТОЯЩЕЕ
ВРЕМЯ.**

**ПОКАЗАТЕЛИ, КРИТЕРИИ И
ГРУППЫ ЗДОРОВЬЯ ДЕТЕЙ И
ПОДРОСТКОВ**

Основные проблемы

1. Ухудшение физического развития и состояния детей и подростков.

Нарастают процессы децелерации, дефицит массы тела. Здоровые дети составляют 10%, с морфофункциональными отклонениями – 50%, с хроническими болезнями – 40%.



2. Негативное воздействие факторов среды воспитания и общения, в том числе факторов внутришкольной среды.

20% общеобразовательных учреждений располагаются в непригодных помещениях и не отвечает санитарно – эпидемиологическим требованиям.



3. Нерациональная организация образовательного процесса.

Ежедневное количество уроков в начальных классах составляет 6, старших-8.

4. Отсутствие полноценного питания.

В рационе содержится меньше белков, ПНЖК, витаминов группы В, С, фолиевой кислоты.

5. Нарушение в режиме дня: сокращение сна и двигательной активности.

6. Влияние производственных факторов.

От 25-40% учащиеся совмещают работу с учебой.

7. Широкое распространение вредных привычек.



8. Проблемы медицинского обеспечения

- Дошкольные и школьные учреждения укомплектованы врачами на 50%, из них 90% - совместители.
- Низкая эффективность профилактических осмотров.
- Нерациональное распределение рабочего времени (80% времени уходит на заполнение документации).



Состояние здоровья



Наблюдается рост:

- ✓ заболеваний органов дыхания
- ✓ болезней нервной системы
- ✓ пограничных нервно – психических заболеваний
- ✓ болезней органов пищеварения
- ✓ эндокринной системы
- ✓ хронических заболеваний.

Особенности формирования здоровья

Глобальные тенденции:

- снижение смертности и улучшение других демографических показателей
- Тенденции к социальной однородности показателей здоровья разных социальных групп
- снижение инфекционной заболеваемости



Общие закономерности

- с возрастом снижается число здоровых детей
- повышается доля детей с хроническими заболеваниями
- количество острых заболеваний снижается
- уровень и структура заболевания изменяется с возрастом и в динамике десятилетий

Региональные особенности

- йоддефицитные заболевания
- экологическая обусловленность заболеваний

Показатели здоровья

- ✓ заболеваемость
- ✓ инвалидность
- ✓ смертность
- ✓ физическое развитие
- ✓ группы здоровья



Факторы, влияющие на состояние здоровья

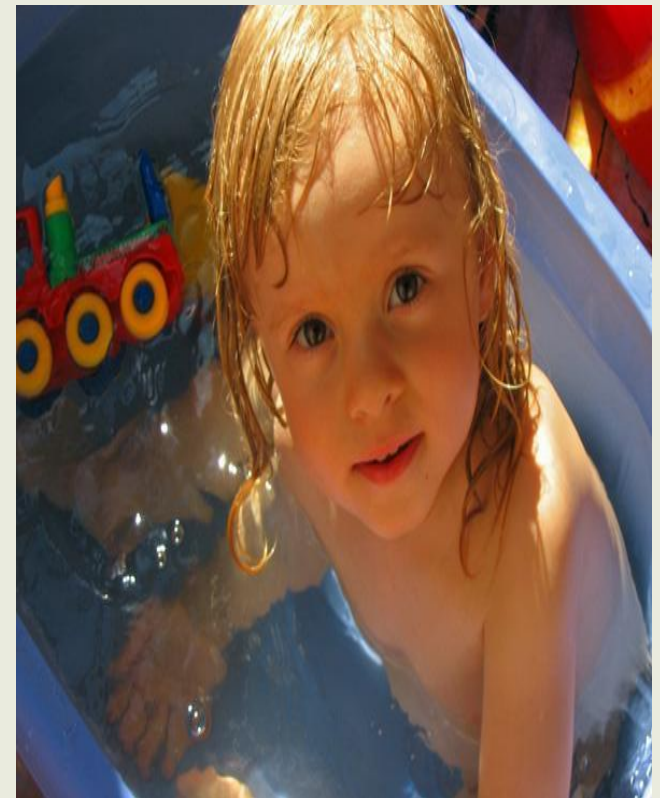
- образ жизни (50%)
 - генотип популяции (20%)
 - окружающая среда (20%)
- На долю медицинского обслуживания в формировании здоровья приходится
- 8-10%.

Критерии здоровья

1. Наличие или отсутствие функциональных нарушений и/или хронических заболеваний (с учетом клинического варианта и фазы течения патологического процесса).
2. Уровень функционирования основных систем организма (функционального состояния).
3. Степень сопротивляемости организма неблагоприятным внешним воздействием.
4. Уровень и гармоничность достигнутого физического и нервно – психического развития.

Группы здоровья детей и подростков

Первая группа – здоровые дети с нормальным развитием и нормальным уровнем функций, не имеющие анатомических дефектов, функциональных и морфофункциональных отклонений.



Вторая группа — дети, не имеющие хронических заболеваний, но имеющие некоторые функциональные и морфологические отклонения, а также рековалесценты, часто и длительно болеющие острыми респираторными заболеваниями, с физическими недостатками, последствиями травм при сохранности соответствующих функций.

Третья группа — дети, больные хроническими заболеваниями в состоянии компенсации, с редкими обострениями, с сохранёнными или компенсированными функциональными возможностями организма, при отсутствии осложнений основного заболевания, с физическими недостатками, последствиями травм при условии компенсации соответствующих функций.

Четвертая группа — дети, больные хроническими заболеваниями в состоянии субкомпенсации, с частыми обострениями, с сохранёнными или компенсированными функциональными возможностями или неполной их компенсацией, с высокой вероятностью осложнений основного заболевания, с физическими недостатками, последствиями травм с неполной компенсацией соответствующих функций.

Пятая группа — дети, больные с хроническими заболеваниями в состоянии декомпенсации со значительным снижением функциональных возможностей организма.