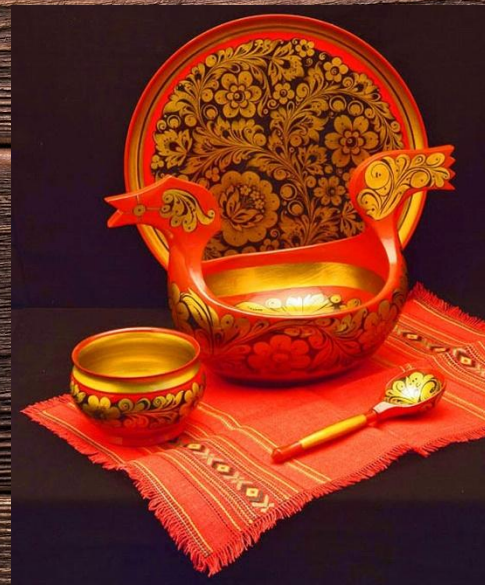




Хохлома

ХОХЛОМСКАЯ РОСПИСЬ

Хохлома — старинный русский народный промысел, появившийся в 17 веке в селе Хохлома.



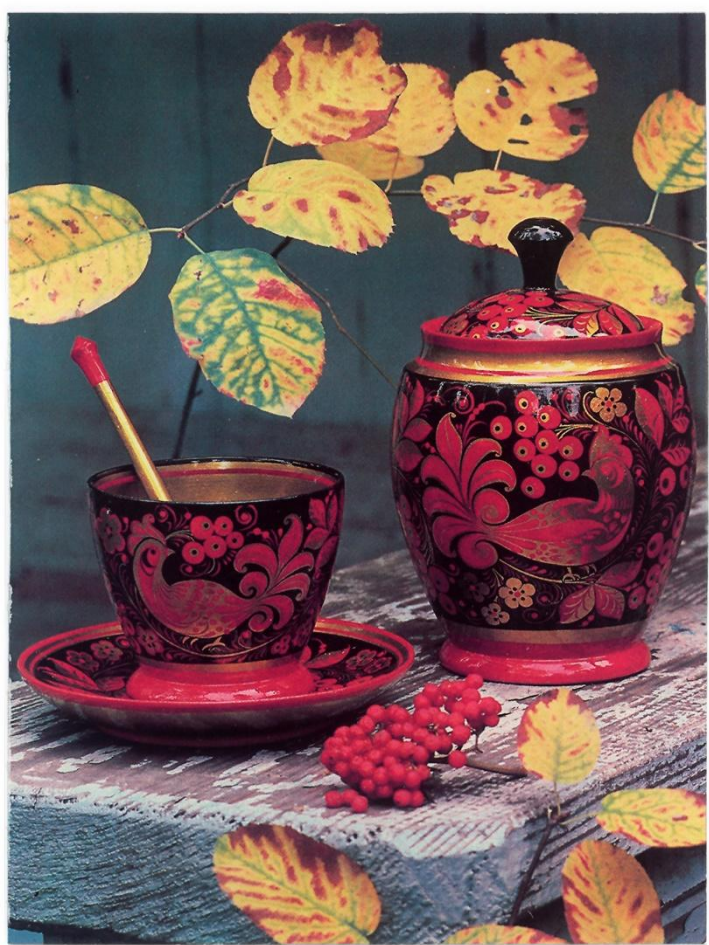
Хохломская роспись представляет собой декоративную роспись деревянной посуды и мебели, выполненную красными, зелёными и золотистыми тонами по чёрному фону

Роспись

- Роспись выглядит ярко, несмотря на тёмный фон.
- Для создания рисунка используются такие цвета, как красный, жёлтый, оранжевый, немного зелёный и голубой. Также в росписи всегда присутствует золотой цвет.



Элементы хохломы



Ягоды

- Традиционные элементы Хохломы — красные сочные ягоды рябины и земляники, цветы и ветки. Также часто встречаются птицы, рыбы и звери.

Изготовление хохломской росписи:

- Для изготовления изделий с хохломской росписью сначала делают грубые бруски-заготовки из дерева.
- Затем на специальном станке заготовке придают нужную форму. Полученные изделия — резные ковши и ложки, поставцы и чашки — основа для росписи, называются «бельё».
- (Подробнее можно посмотреть в видео, которое я прикрепил к презентации)



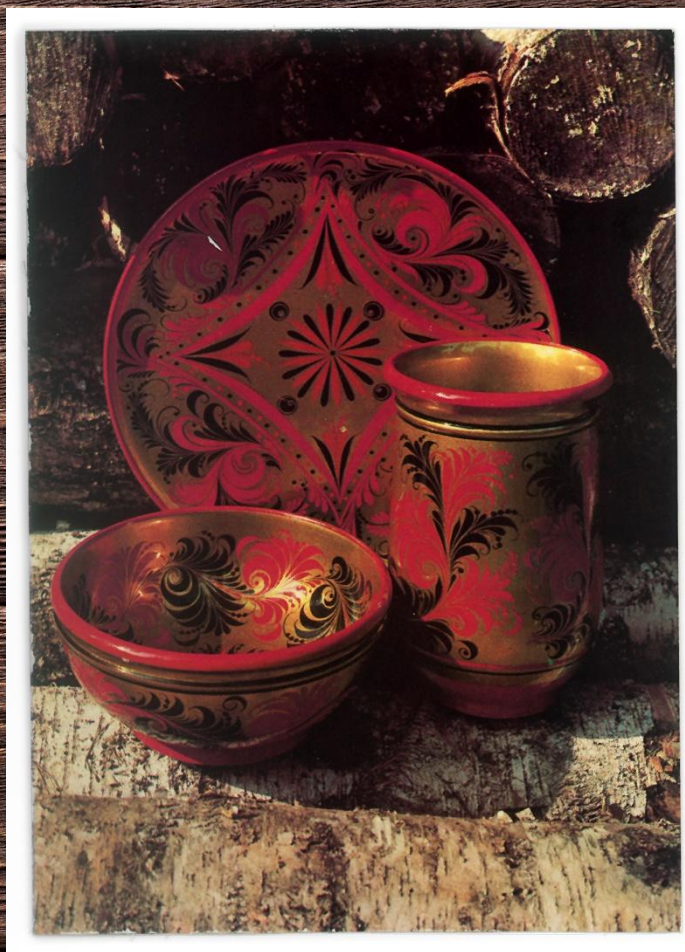
Материалы для росписи:

- В росписи применяются масляные краски.
- Главные цвета, определяющие характер и узнаваемость хохломской росписи — красный и чёрный (киноварь и сажа), но для оживления узора допускаются и другие — коричневый, светлого тона зелень, жёлтый тон.
- Кисти для росписи делаются из беличьих хвостов, так, чтобы ими можно было провести очень тонкую линию.



Виды орнаментов в хохломской росписи:

- «пряник» — обычно внутри чашки или блюда геометрическая фигура — квадрат или ромб — украшенная травкой, ягодами, цветами;



«Травка» — узор из
крупных и мелких
травинок;



«Кудрина» — листья
и цветы в виде
золотых завитков на
красном или чёрном
фоне



Вопросы (ответить устно) :

- Как выглядит Хохломская роспись ?
- Какие виды орнамента хохломской росписи вы запомнили?



- Какие цвета используются в хохломской росписи?
- Вспомните несколько этапов изготовления ХОХЛОМЫ

