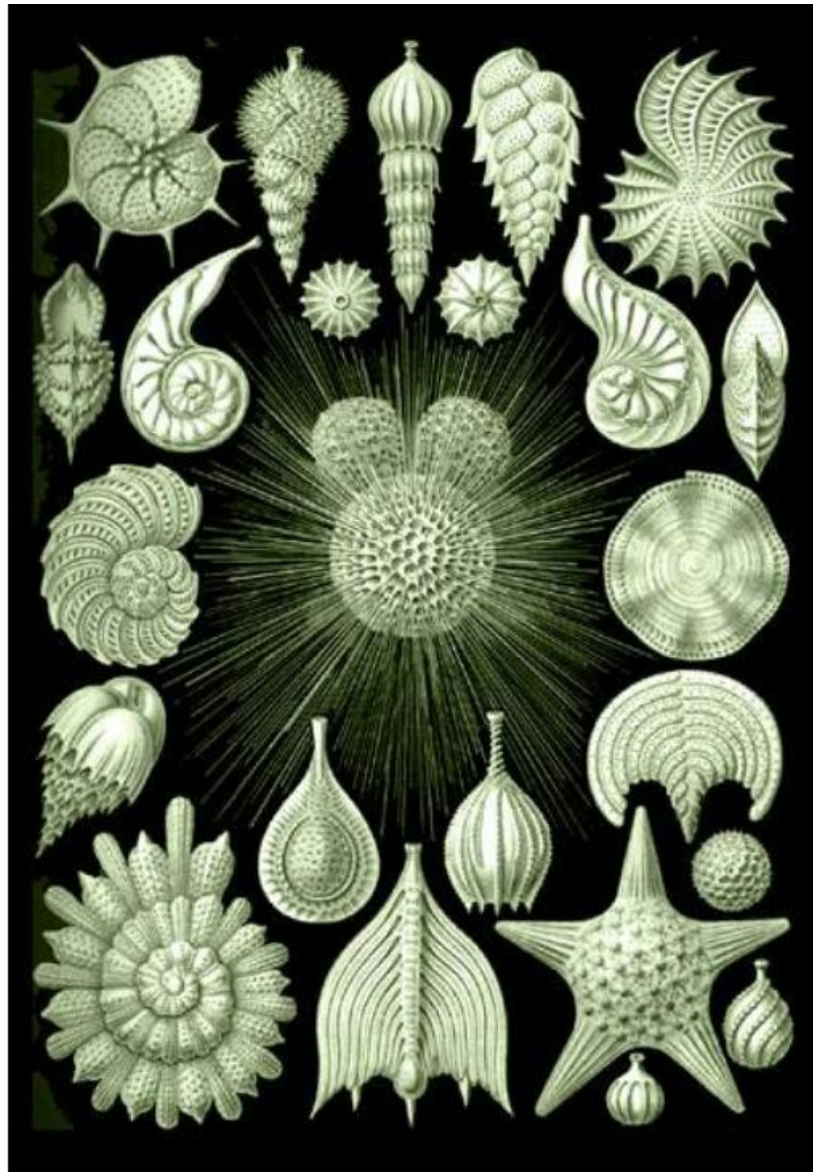


Ажурные раковины радиолярий построены из сернокислого стронция или оксида кремния.



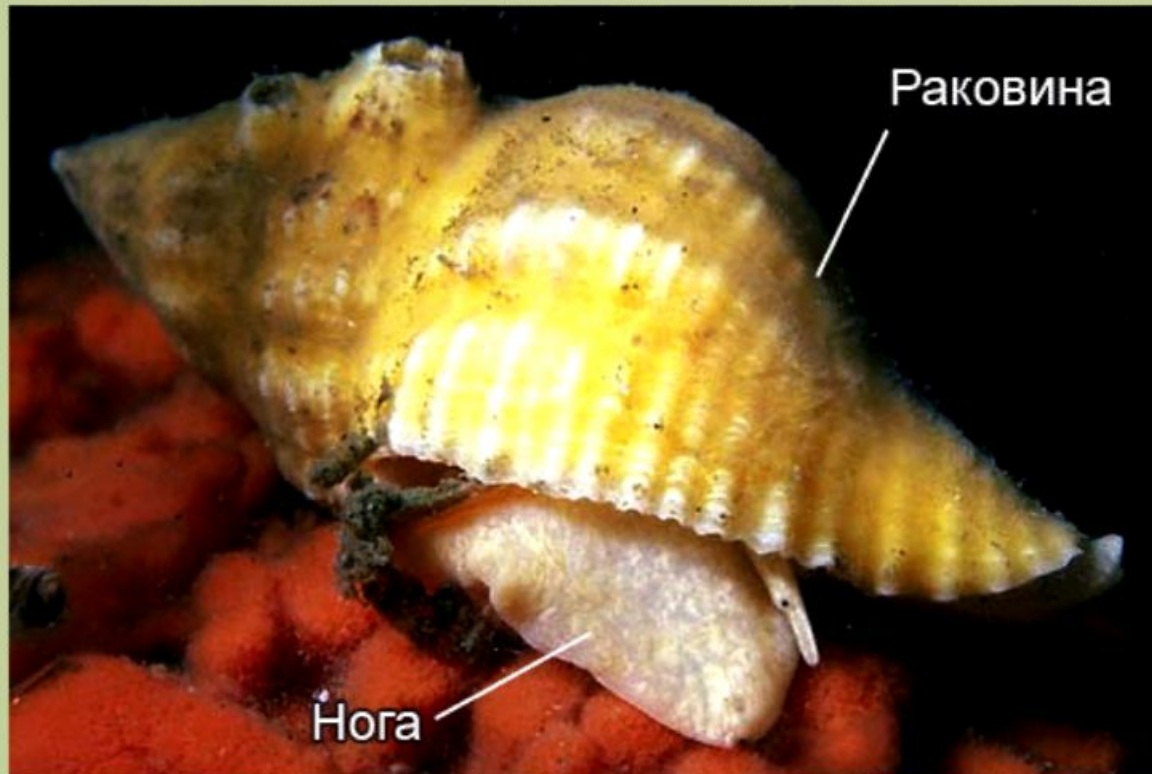
Разнообразные по форме раковины фораминифер состоят из углекислого кальция.



Планария.



Почва - среда обитания дождевого червя.



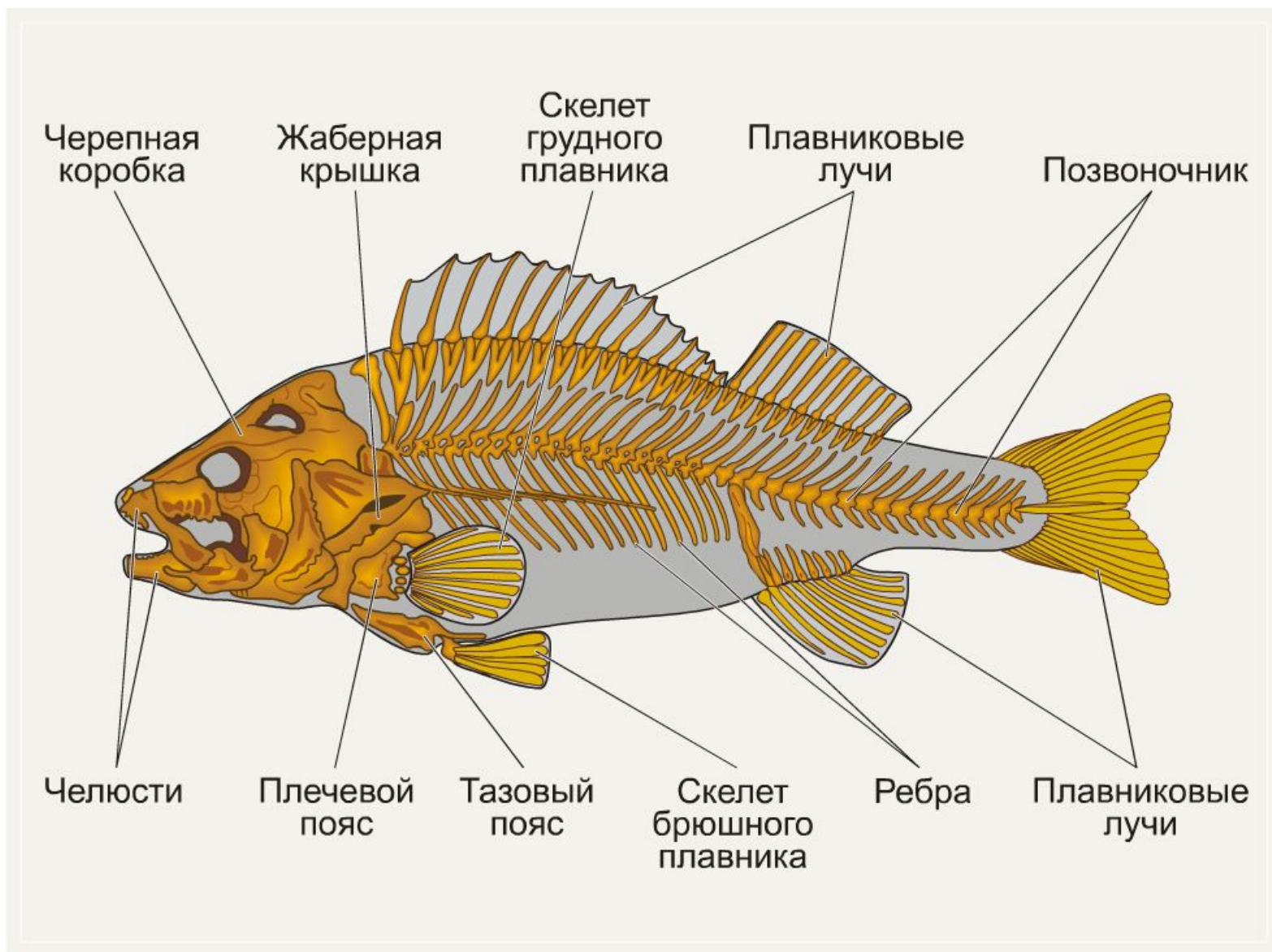
Раковины моллюсков образуются из мантийных выделений.



Беззубка.

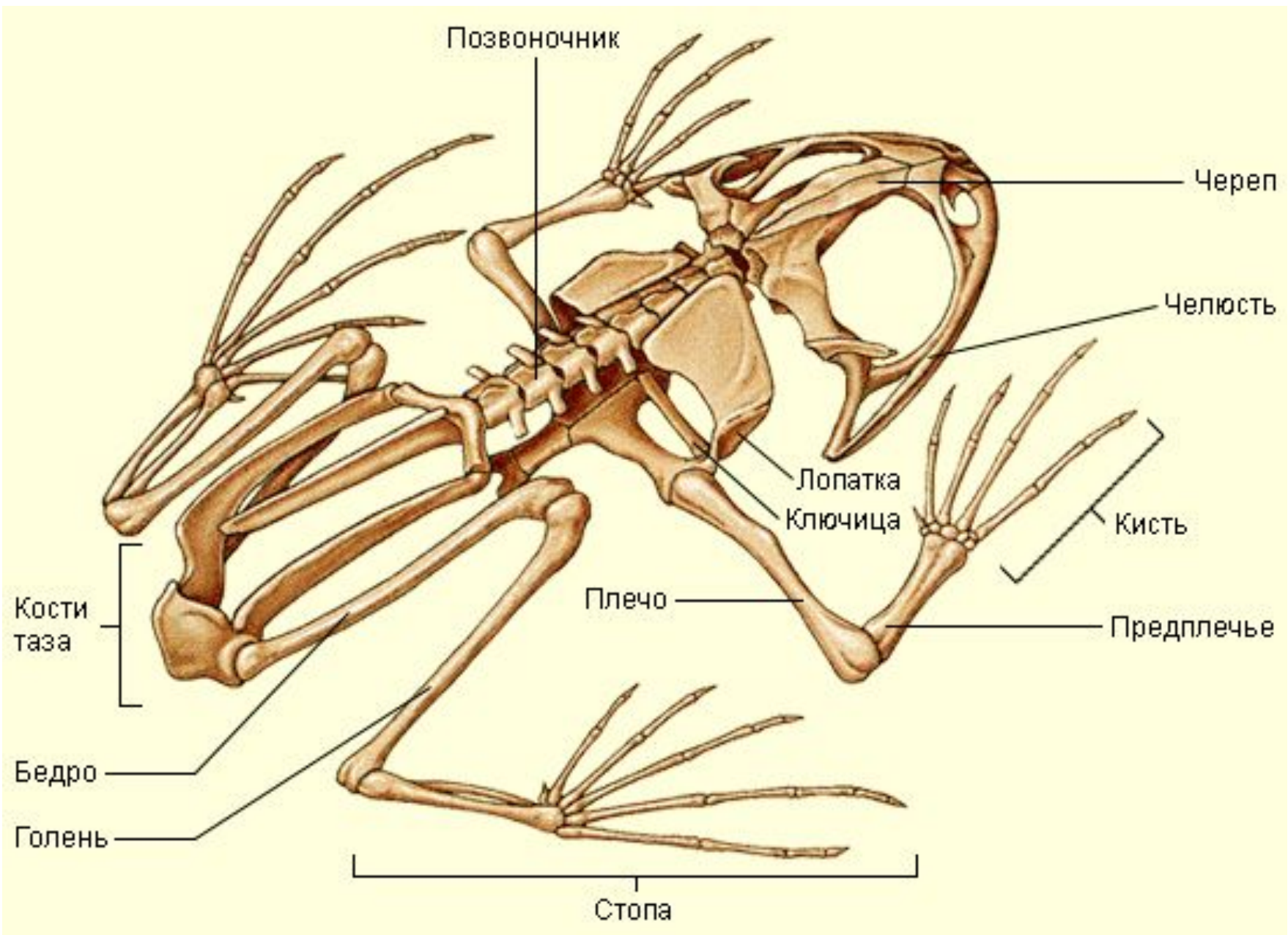


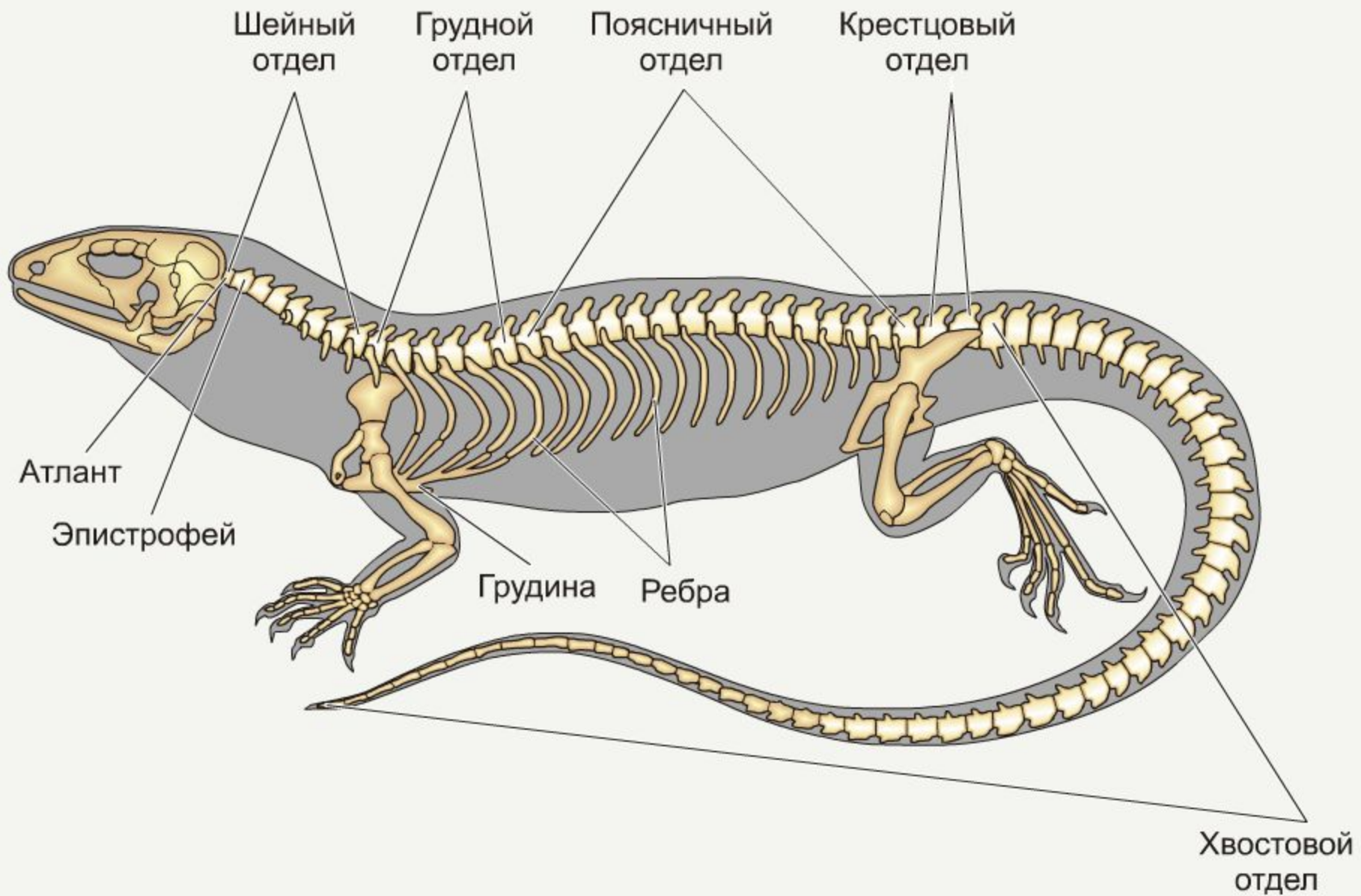
Сброшенный при линьке хитиновый покров речного рака.



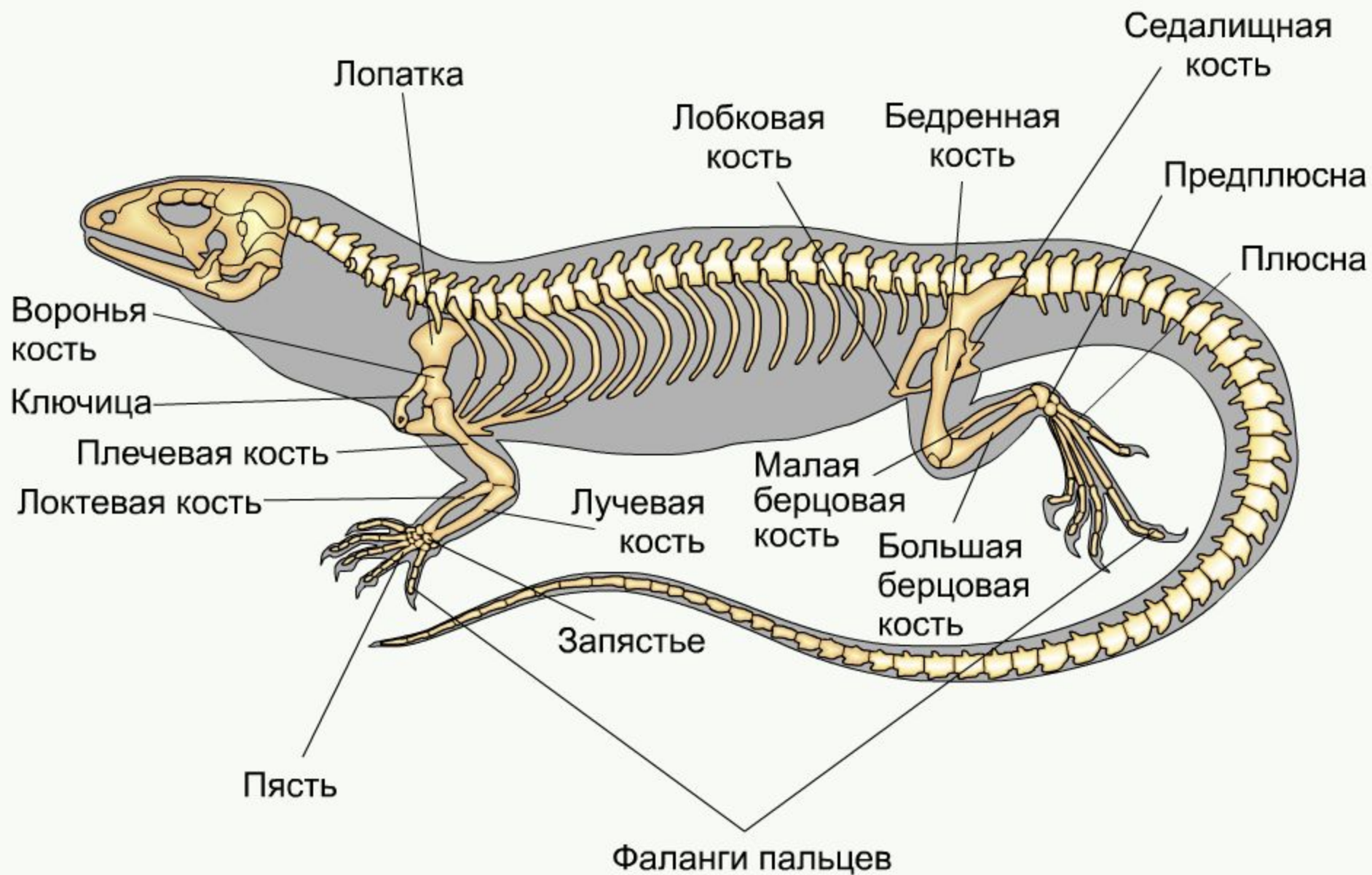
Скелет речного окуня.



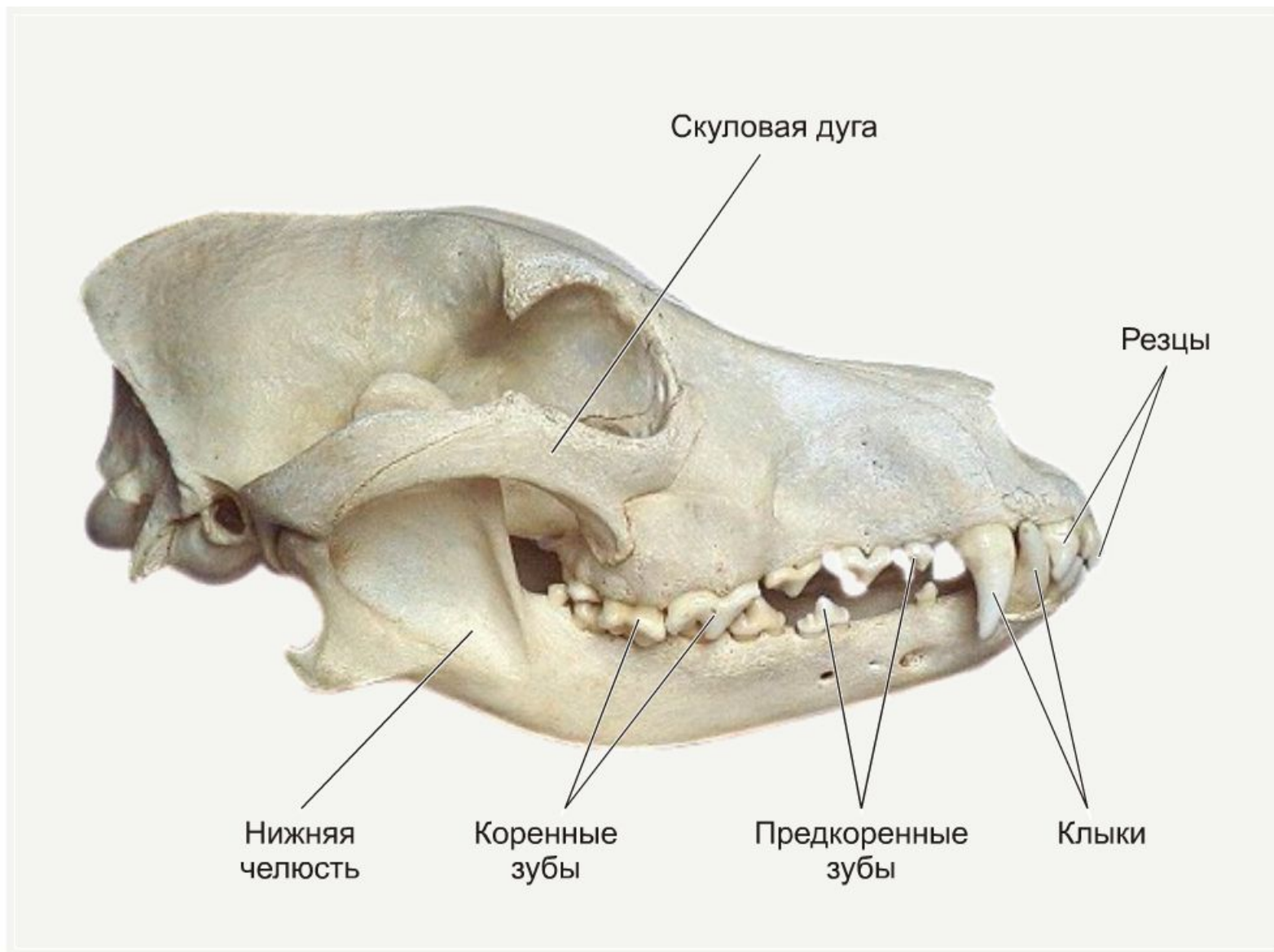




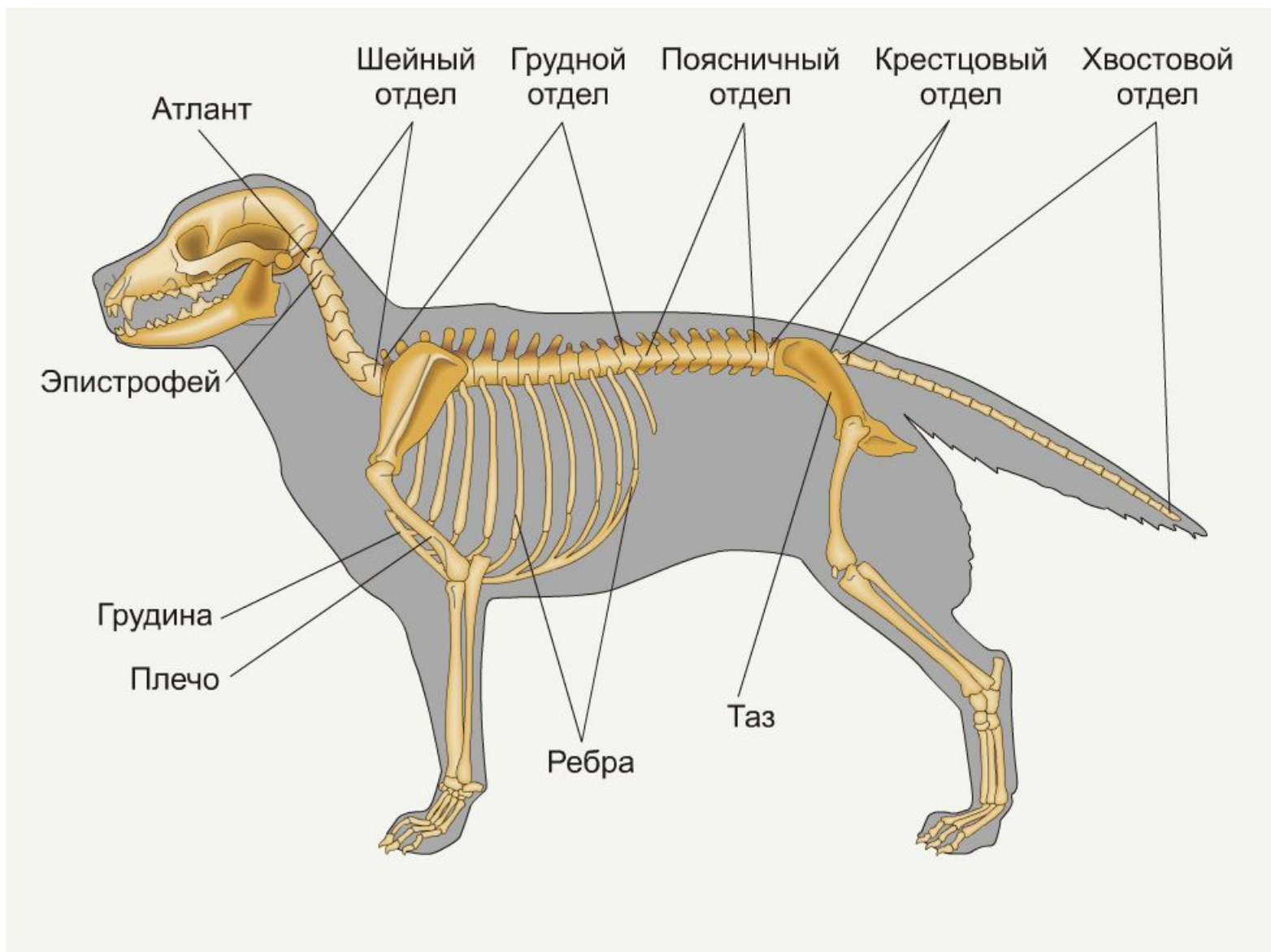
Скелет прыткой ящерицы



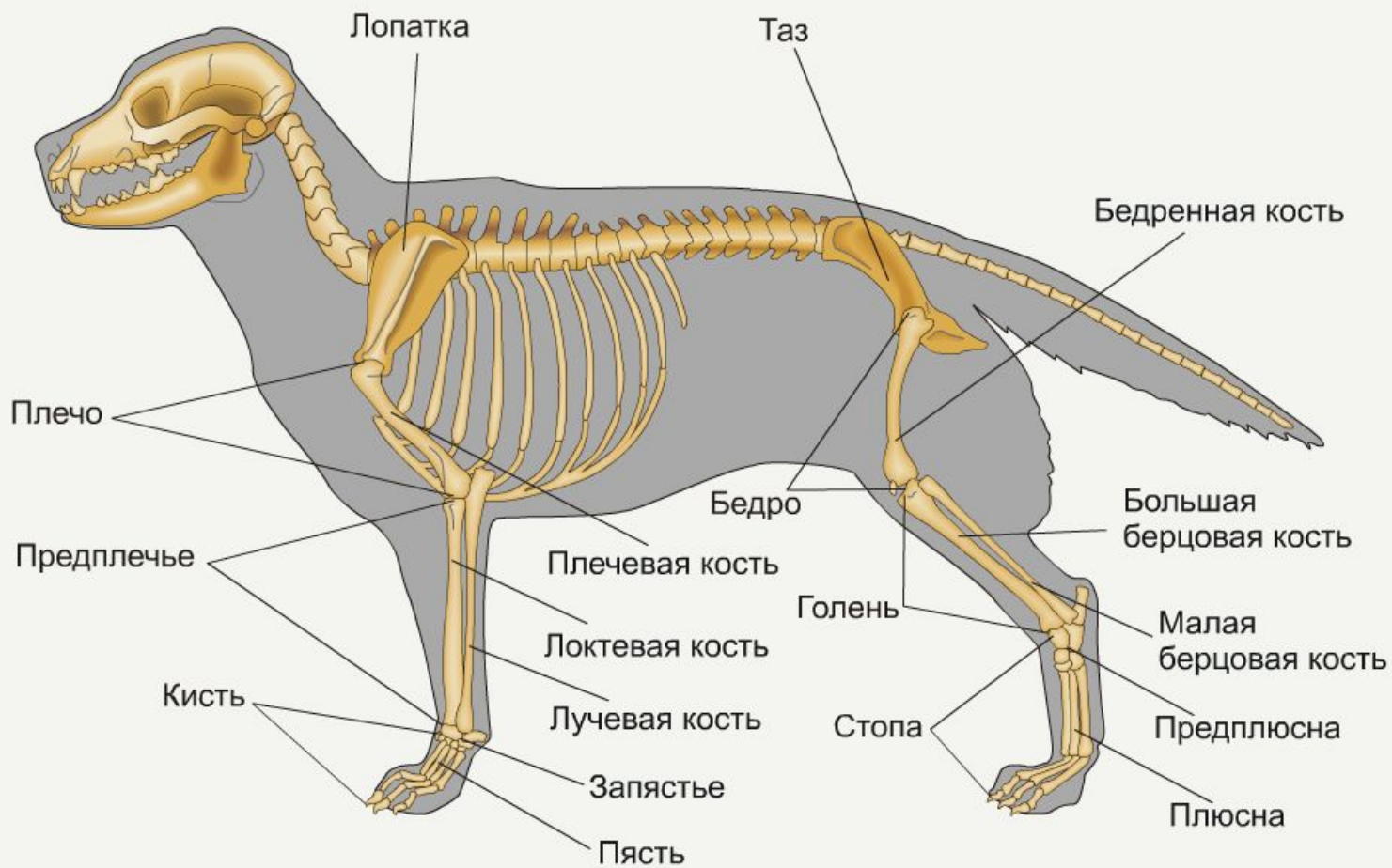




Череп собаки.



Скелет собаки.



Скелет собаки.

