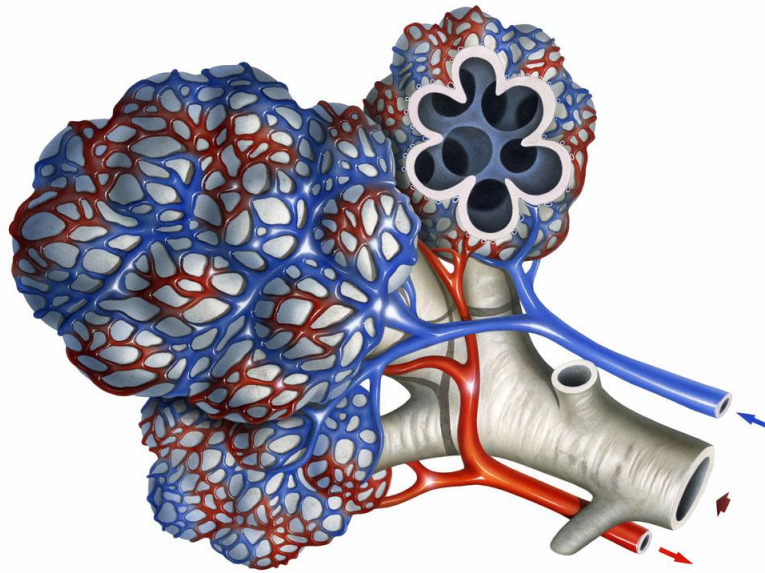


Дыхательные движения



Вентиляция -
постоянная смена
воздуха в альвеолах.



Механизм вдоха

**1. Сокращение
наружных
межреберных мышц**

Механизм вдоха

*2. Поднятые и
разведения ребер,
смещение органов
брюшной полости
вперед и вниз*

Механизм вдоха

*3. Увеличения
объема и размеров
грудной полости*

Механизм вдоха

*4. Уменьшение
давления ниже
атмосферного*

Механизм вдоха

5. Засасывания воздуха в альвеолы

Механизм выдоха

1. Расслабление наружных межреберных мышц

Механизм выдоха

2. Опускание грудной клетки, уменьшение объема и размеров грудной полости

Механизм выдоха

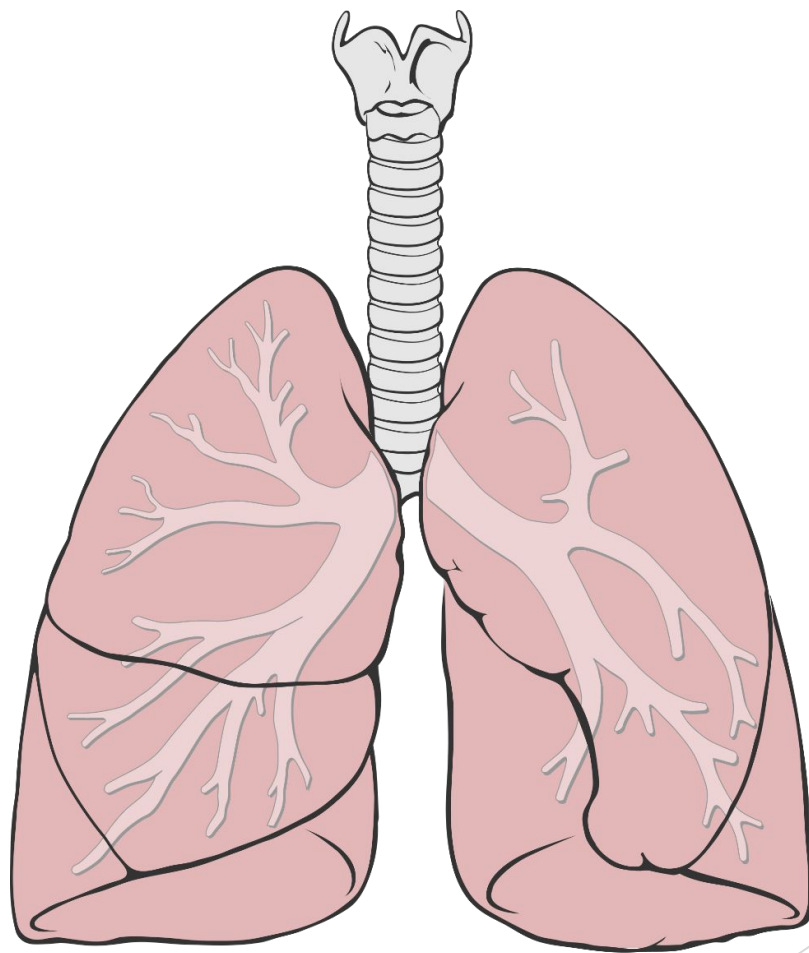
***3. Увеличение
давления выше
атмосферного***

Механизм выдоха

4. Выход из альвеол части воздуха

***В состоянии
покоя взрослый
человек делает
15 - 17
дыхательных
движений в
минуту***

Жизненная ёмкость легких



Общая емкость легких

ЖЕЛ

Резервный объем
выдоха (1,5 л)

Дыхательный
объем (0,5 л)

Резервный объем
вдоха (1,5 л)

**Остаточный
объем (1-1,5л)**