

A detailed landscape painting showing a river valley. In the foreground, a river flows through a lush green landscape. On the right bank, a rustic log cabin with a dark roof is nestled among tall, dense trees. The background features rolling hills and a bright blue sky with scattered white clouds. The overall scene is peaceful and idyllic.

**Композиция.  
Основные  
законы  
КОМПОЗИЦИИ**



**Композиция**  
означает составление,  
соединение сочетание  
различных частей в единое  
целое в соответствии с какой-  
либо идеей.

**Композиционный центр** – главный ведущий элемент композиции, организующий все ее части.





**Закон  
целостности**

**Закон**

**Закон  
равновесия**



Правила и  
приемы  
КОМПОЗИЦИИ

■ **Симметрия** - равномерное размещение элементов по оси

■ **Асимметрия** - неравномерное размещение элементов

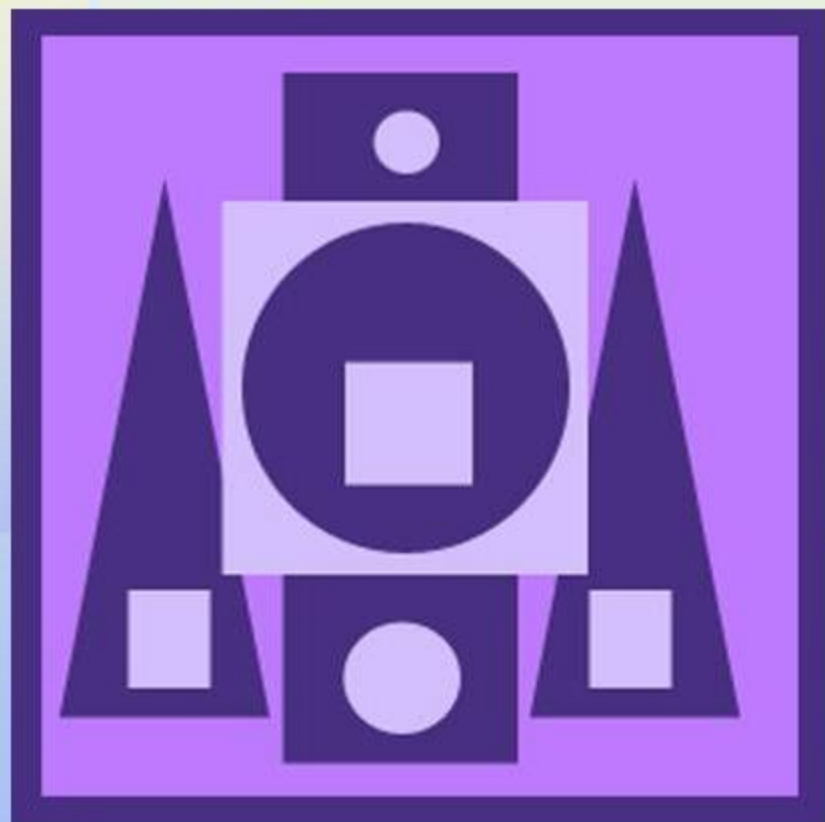


рисунок 9



рисунок 10





“Тайная вечеря” Леонардо да Винчи



“Сикстинская мадонна” Рафаэль



“Богатыри” Виктор Васнецов

- **Динамичная композиция** - при которой создается впечатление движения
- **Статичная композиция** - создает впечатление неподвижности



рисунок 11



рисунок 12

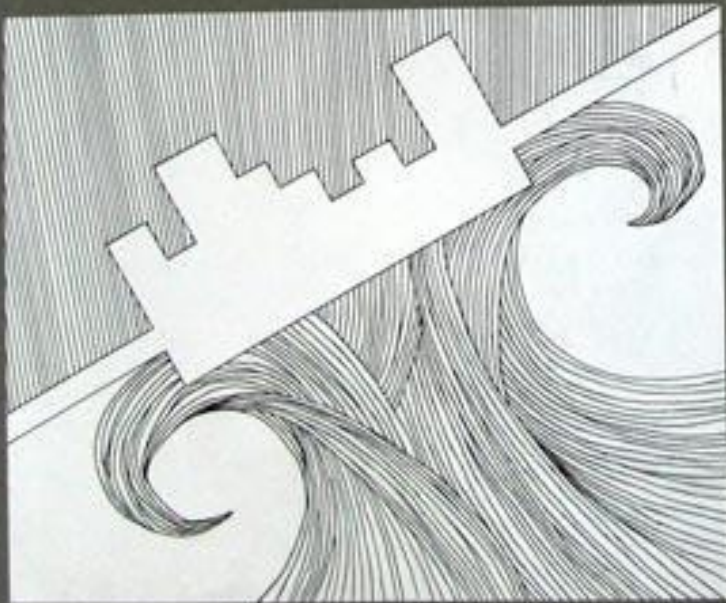




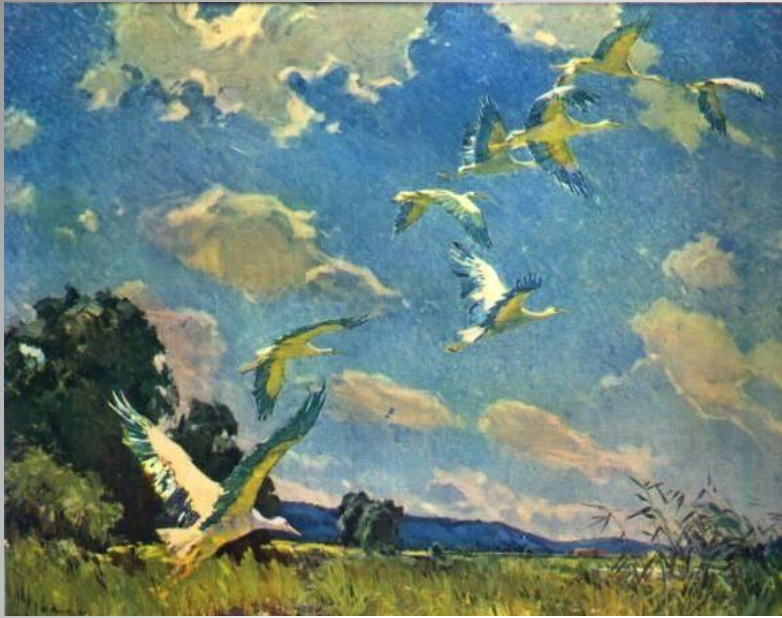
P

5 N7.

1.6 POSITION



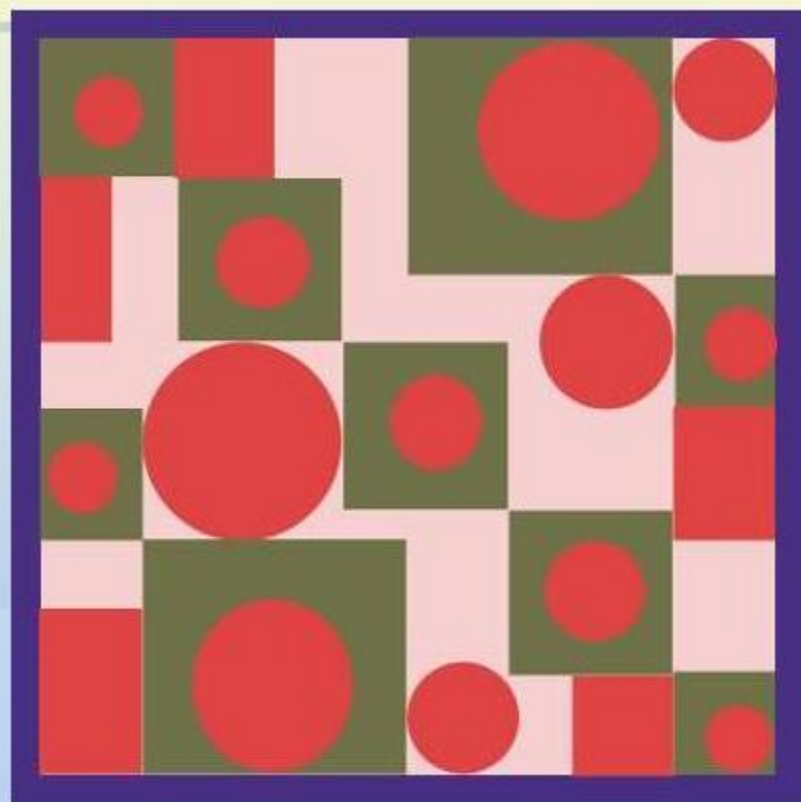
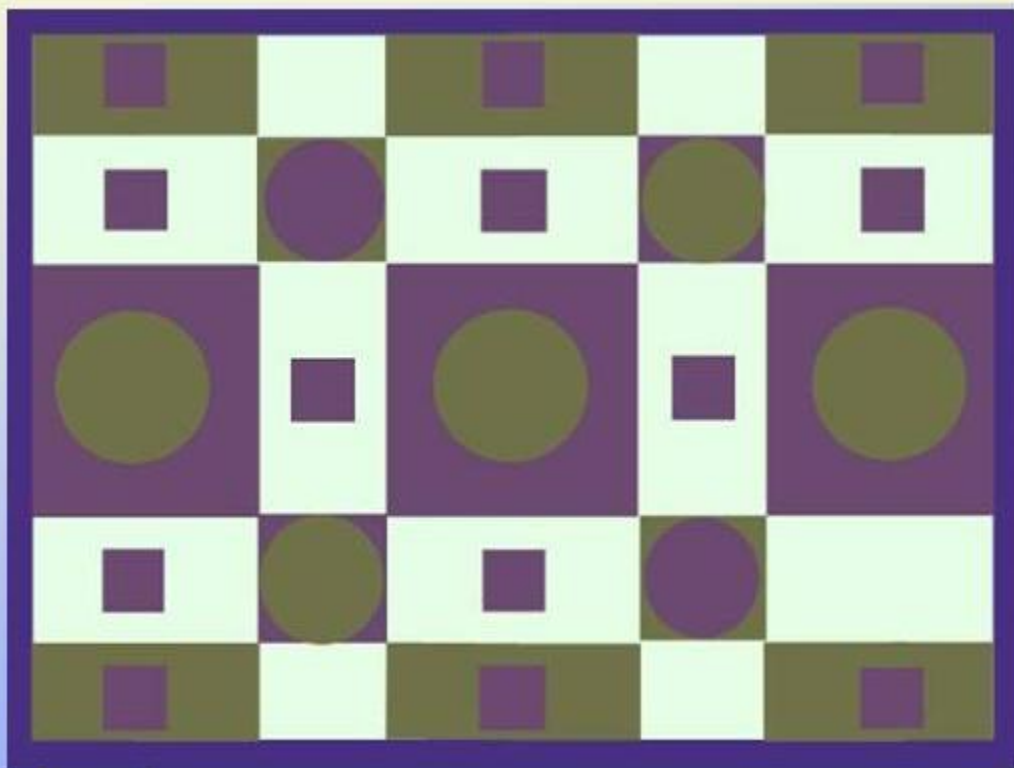








**Ритм - это чередование каких-либо элементов в определенной последовательности.**



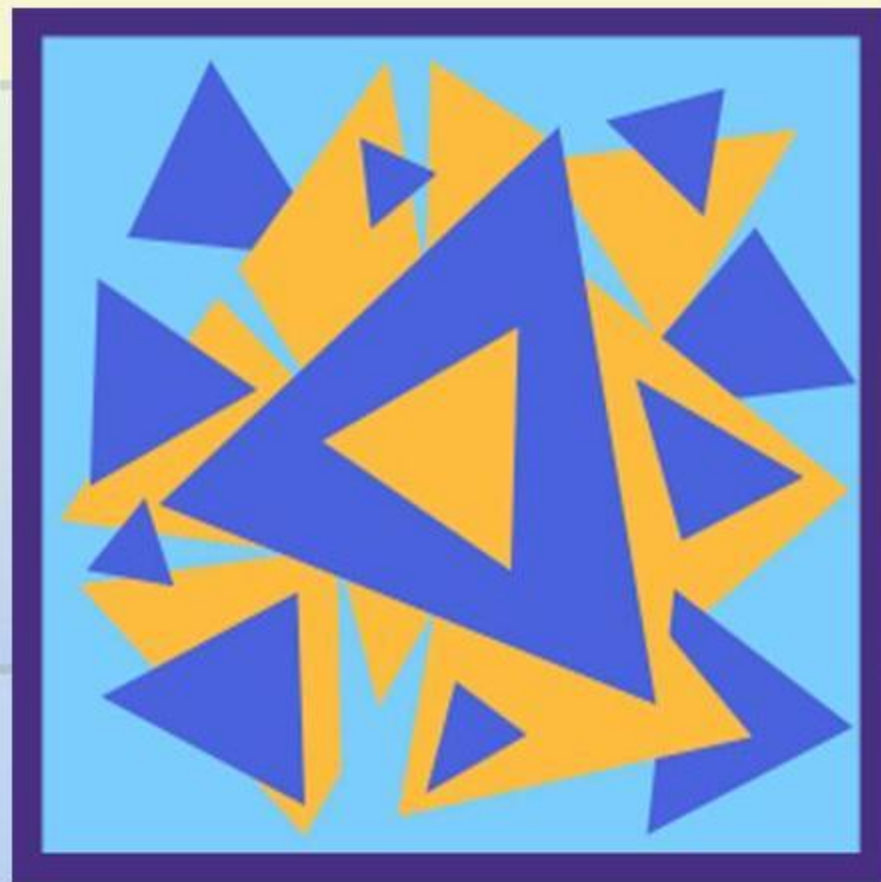
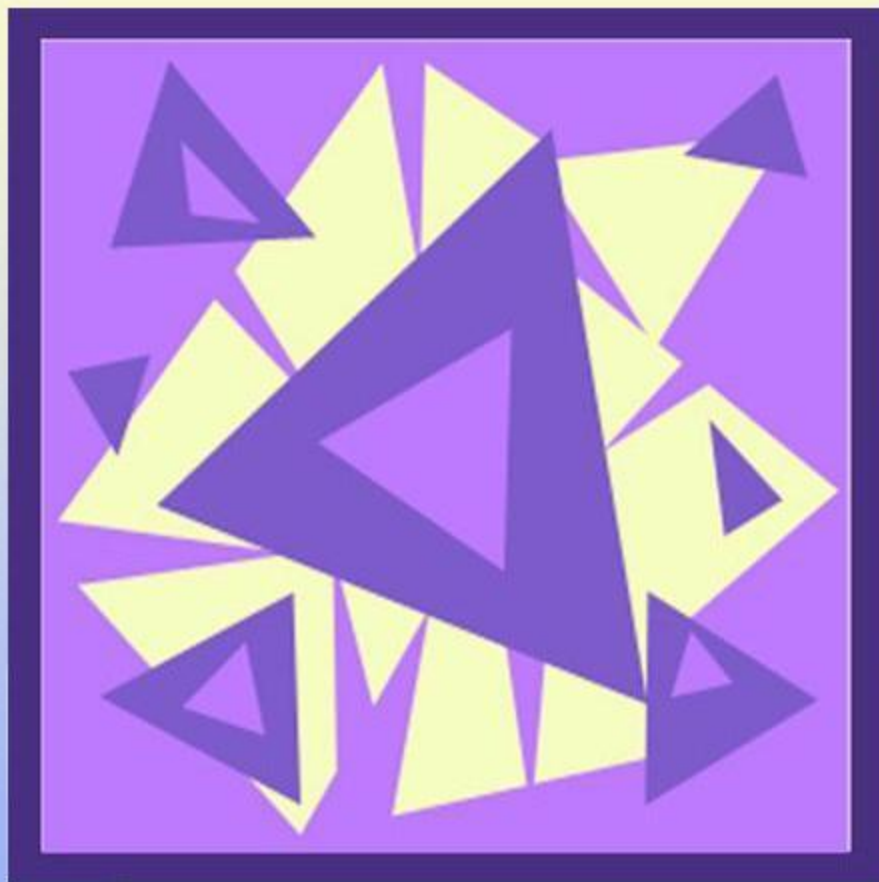




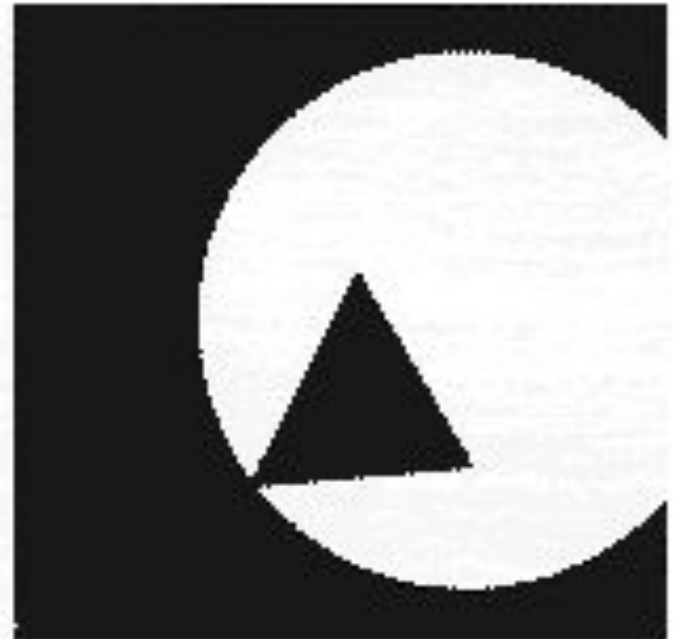
J. M. W. Turner 1797 42 476



**Контраст** - противопоставление в композиции (по цвету, фактуре, по форме, по размеру и т. д).







Три контрастных формы

# Последовательность создания декоративной композиции:

## 1 этап

- *Замысел*
- *Поиски композиционного решения*
- *Цветовое решение*

## 2 этап

- *Разработка элементов.*

## 3 этап

- *Выполнение основной работы.*



# Практическая работа

*Создание декоративной композиции из цветной бумаги.*

- Ритм
- Симметрия
- Асимметрия
- Динамика
- Статика

Назовите основные приемы  
композиции, которые  
использует художник для  
достижения образной  
выразительности, кратко их  
охарактеризуйте.



Найдите среди  
представленных  
репродукций картин ту, в  
которой наиболее ярко  
используется **контраст**,  
расскажите о возможностях  
этого средства.



Рисунок  
А



Рисунок Б



Рисунок В



Найдите среди представленных репродукций картин ту, в которой наиболее ярко используется **РИТМ**, расскажите о возможностях этого средства.

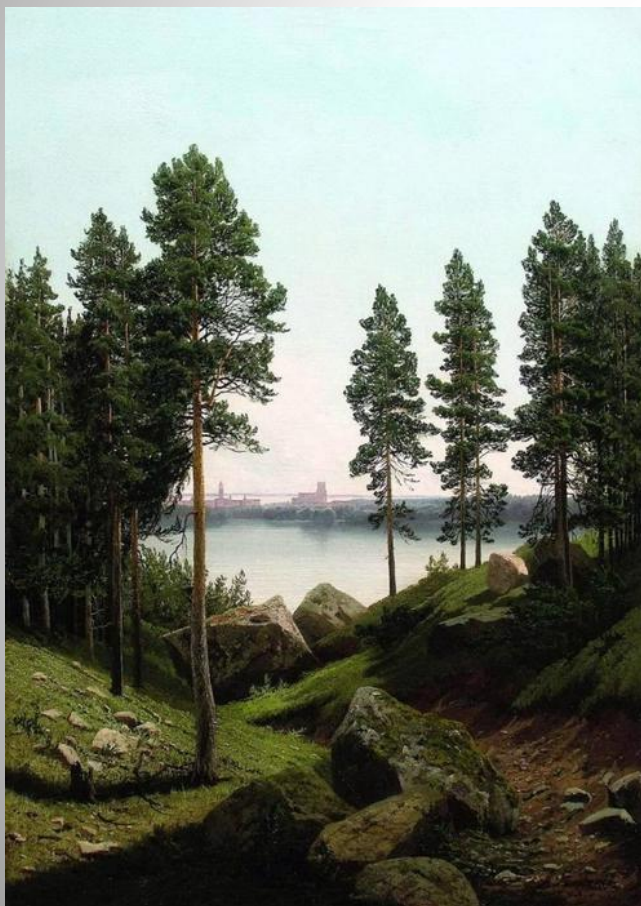


Рисунок  
А



Рисунок Б



Рисунок В



Найдите среди представленных репродукций картин ту, в которой наиболее ярко используется **динамика**, расскажите о возможностях этого средства.



Рисунок  
А



Рисунок Б

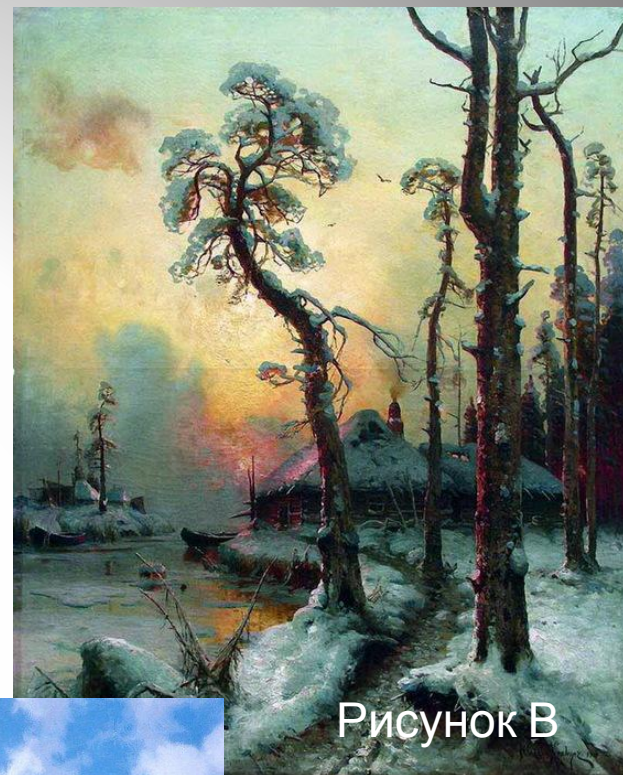


Рисунок В



Найдите среди представленных репродукций картин ту, в которой наиболее ярко используется **статика**, расскажите о возможностях этого средства.



Рисунок  
А

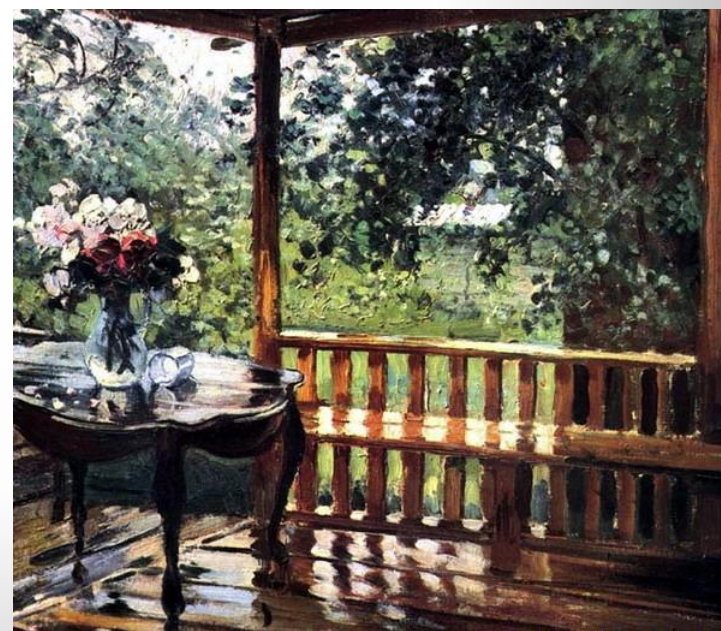


Рисунок В



Найдите среди представленных репродукций картин ту, в которой наиболее ярко используется **симметрия**, расскажите о возможностях этого средства.



Рисунок  
А



Рисунок В



Рисунок Б



Найдите среди представленных репродукций картин ту, в которой наиболее ярко используется **асимметрия**, расскажите о возможностях этого средства.



Рисунок  
А



Рисунок Б



Рисунок В



Внимательно рассмотрите репродукции картин Рафаэля «Обручение Марии», К. Петрова-Водкина «Купание красного коня», Н. Ге «Тайная вечеря» и назовите, с помощью каких средств художники выделяют **сюжетно-композиционный центр**.



*К. ПЕТРОВ-ВОДКИН.  
Купание красного коня*



*РАФАЭЛЬ. Обручение  
Марии*



*Н. ГЕ. Тайная  
вечеря*

## Закончите фразы:

у меня получилось ...

я смог...

меня удивило...

мне захотелось...



**Спасибо за  
урок!**