

# Бухгалтерский учет и баланс медицинской организации



**Выполнила: студентка  
группы М 02-(1)-14  
Бобоева Ш.Г.**

- **Бухгалтерский учет** — это упорядоченная система сбора, регистрации и обобщения информации в денежном выражении об имуществе, обязательствах организации и их движении путем сплошного, непрерывного и документального учета всех хозяйственных операций.



# Основные задачи бухгалтерского учета:

- формирование полной и достоверной информации о хозяйственных и финансовых процессах, результатах деятельности организации;
- контроль целесообразности хозяйственных операций;
- контроль наличия и движения имущества и обязательств;
- контроль использования материальных, трудовых и финансовых ресурсов;

# Функции бухгалтерского учета

- Контрольная функция бухгалтерского учета
- Обеспечение сохранности собственности
- Функция обратной связи
- Аналитическая функция бухгалтерского учета
- Информационная функция



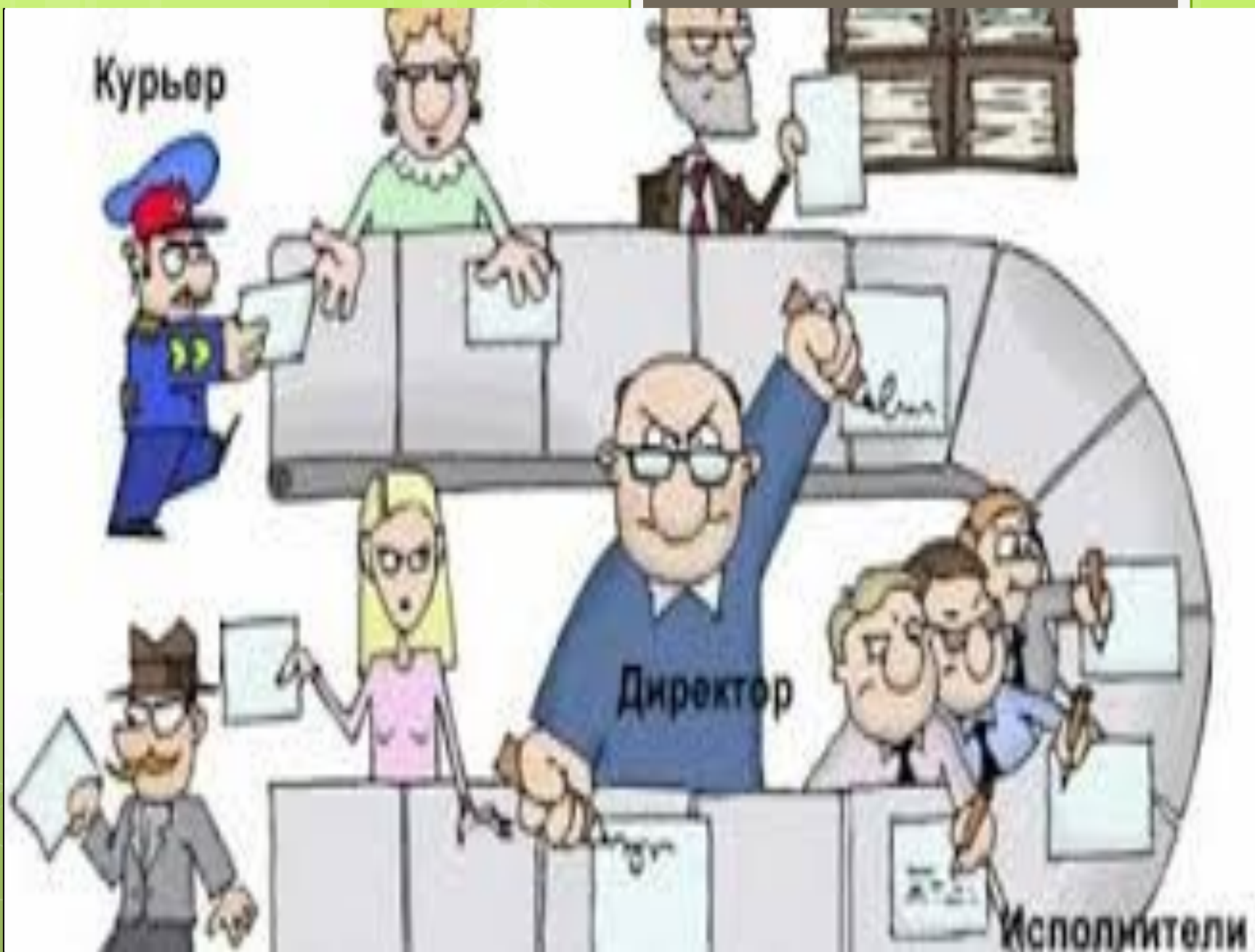
# принципы бухгалтерского учета:

- Целостности
- Автономности
- Двойной записи
- Действующего предприятия
- Объективности
- Осмотрительности
- Оценки затрат предприятия
- Денежного измерения
- Последовательности

# Методы бухгалтерского учета

- **Метод бухгалтерского учета** - совокупность способов и приемов, с помощью которых познается предмет (объекты) бухгалтерского учета. Метод бухгалтерского учета включает в себя следующие способы и приемы.
- документация и инвентаризация
- оценка и калькуляция
- счета и двойная запись
- баланс и отчетность

Курьер



Директор

Исполнители



Универсальным документом, отражающим финансовое положение медицинских учреждений и результаты и его финансовой деятельности, является бухгалтерский баланс.

Но бухгалтерский баланс в медицинском учреждении имеет свои особенности:

- Нет амортизации
- Нет собственного имущества
- Выделяется баланс только по предпринимательской деятельности и не делится на другие источники финансирования

# Бухгалтерский баланс

- **Бухгалтерский баланс** - важнейшая форма бухгалтерской отчетности. Он представляет собой систему показателей, характеризующих финансово-хозяйственную деятельность предприятия состояние его средств и их источников на определенную дату в единой денежной оценке.

# Виды бухгалтерских балансов

- ▣ **текущий** - составляется периодически;
- ▣ **годовой** - составляется за год;
- ▣ **вступительный баланс** - составляется при создании нового или при преобразовании ранее действовавшего предприятия;
- ▣ **ликвидационный** - составляется при ликвидации организации;
- ▣ **разделительный** - составляется при разделении организации на несколько более мелких;
- ▣ **объединительный** - формируется при объединении нескольких организаций в одну.

# По объему информации:

**единичный;**

**сводный баланс** - составляется путем объединения определенных заключительных балансов (применяется министерствами, концернами);

**сводно-консолидированный баланс** - составляется посредством объединения балансов самостоятельных, но взаимосвязанных между собой предприятий (используют, например, холдинговые компании).

**Спасибо за внимание!**

