

ГУО «ИМЕНИНСКАЯ СРЕДНЯЯ ШКОЛА»



# История одного экспоната

**РУКОВОДИТЕЛЬ МУЗЕЯ:**  
**БОНДАРУК В.В.**  
**ЭКСПУРСОВОДЫ:**  
**ПОПКО ЛИЗА, ТУНЧИК КАРИНА**  
**Д.ИМЕНИНЫ, УЛ. ШКОЛЬНАЯ, 49**  
**Т. 57-3-38**

A decorative frame made of black, stylized scrollwork and floral motifs, surrounding the central text. The frame is composed of symmetrical, flowing lines that create a sense of elegance and traditional design.

**Резак для  
торора**







Резак  
для  
торфа











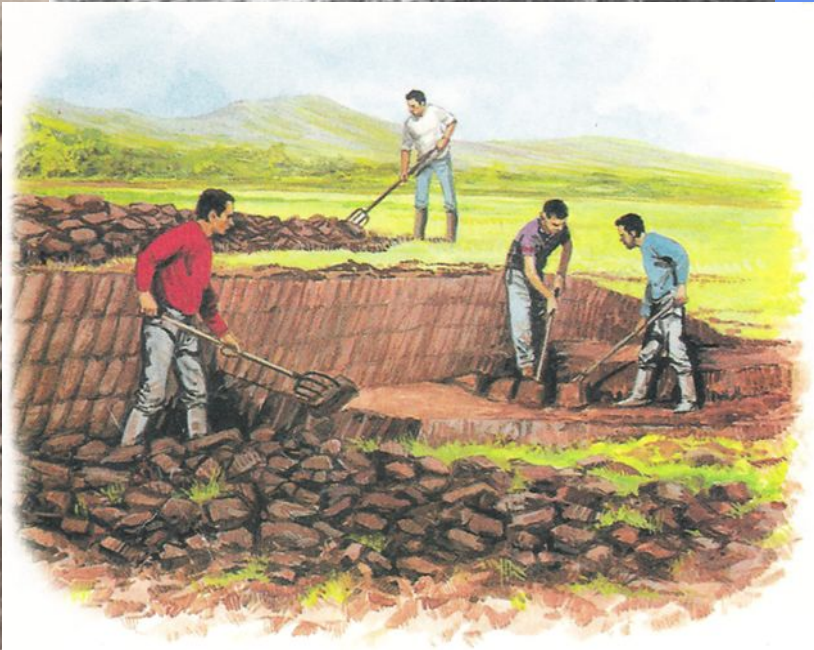






















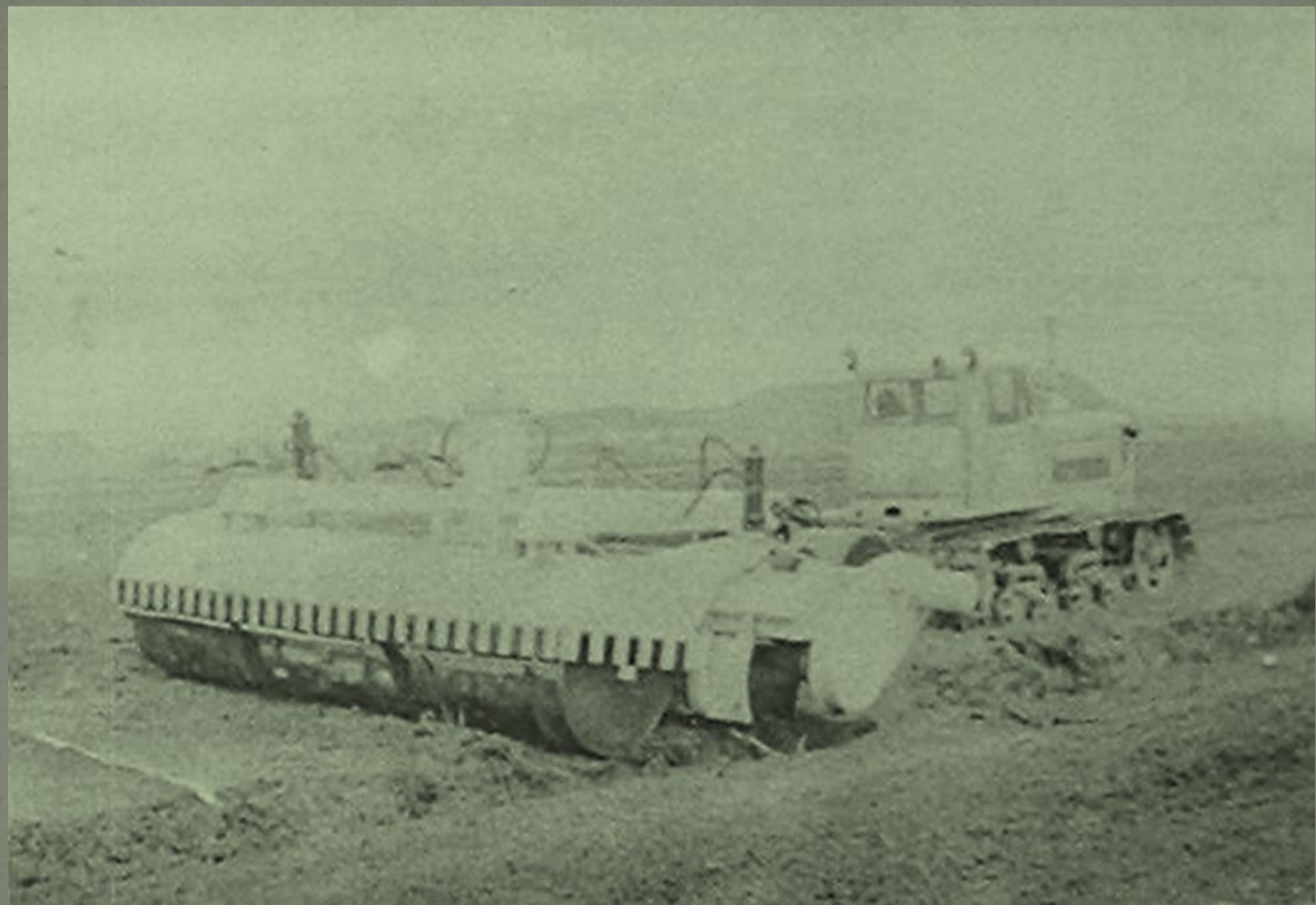


Перекладка клеток торфа - звено Николаевой  
28 авг. 1948 г.

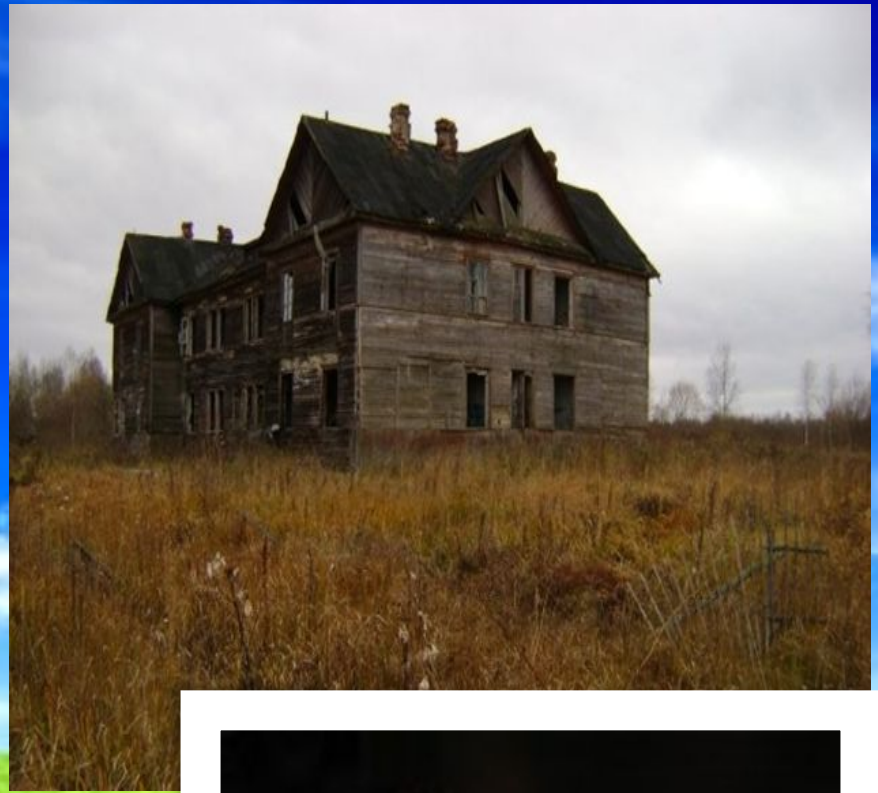












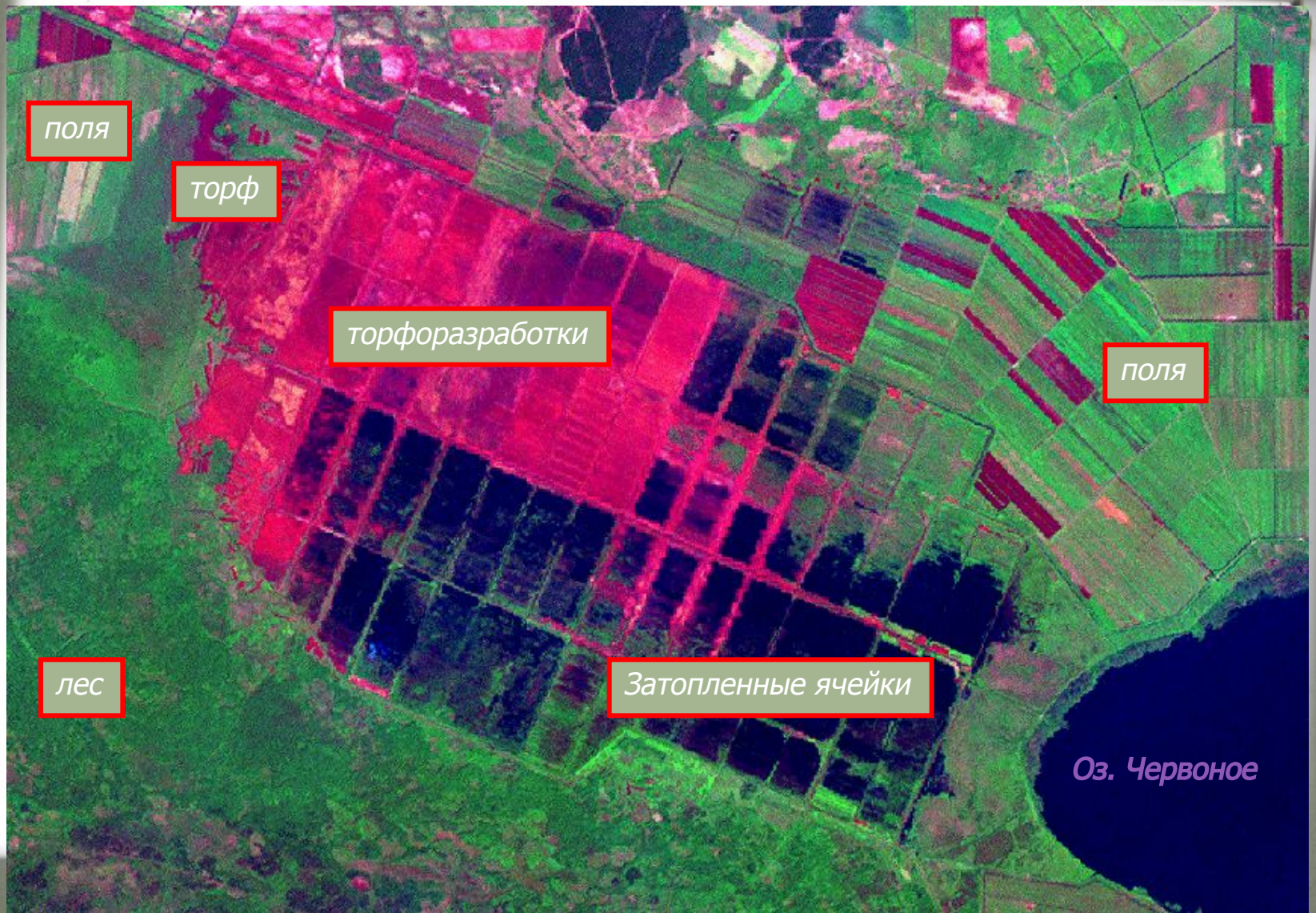


# Василюк Надежда Григорьевна



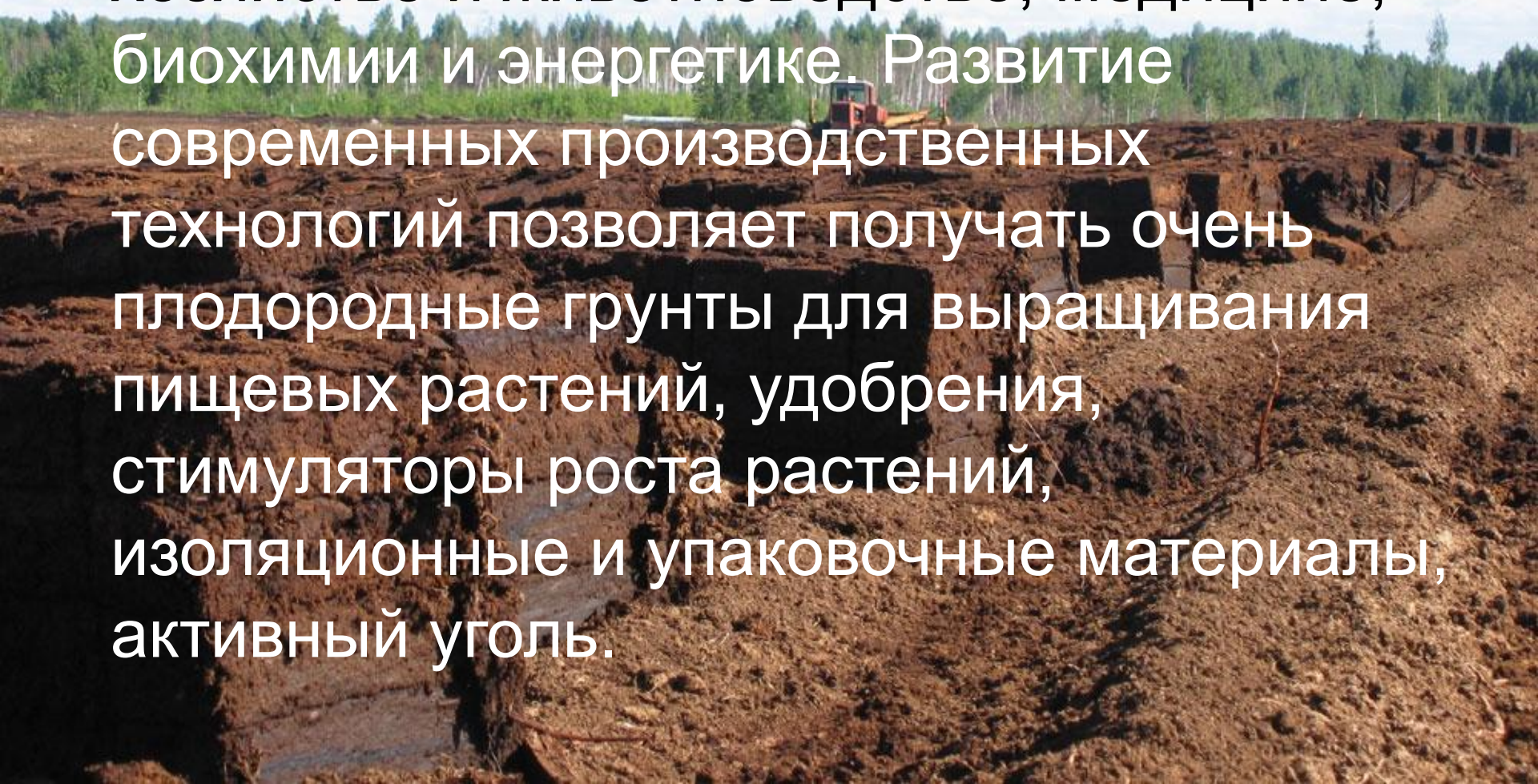


# 1. Разработка торфа (Белоруссия)





- Постепенно торф стали использовать при выработке осветительного газа.
- Сегодня торф используют в сельском хозяйстве и животноводстве, медицине, биохимии и энергетике. Развитие современных производственных технологий позволяет получать очень плодородные грунты для выращивания пищевых растений, удобрения, стимуляторы роста растений, изоляционные и упаковочные материалы, активный уголь.









**Спасибо за  
внимание!**

