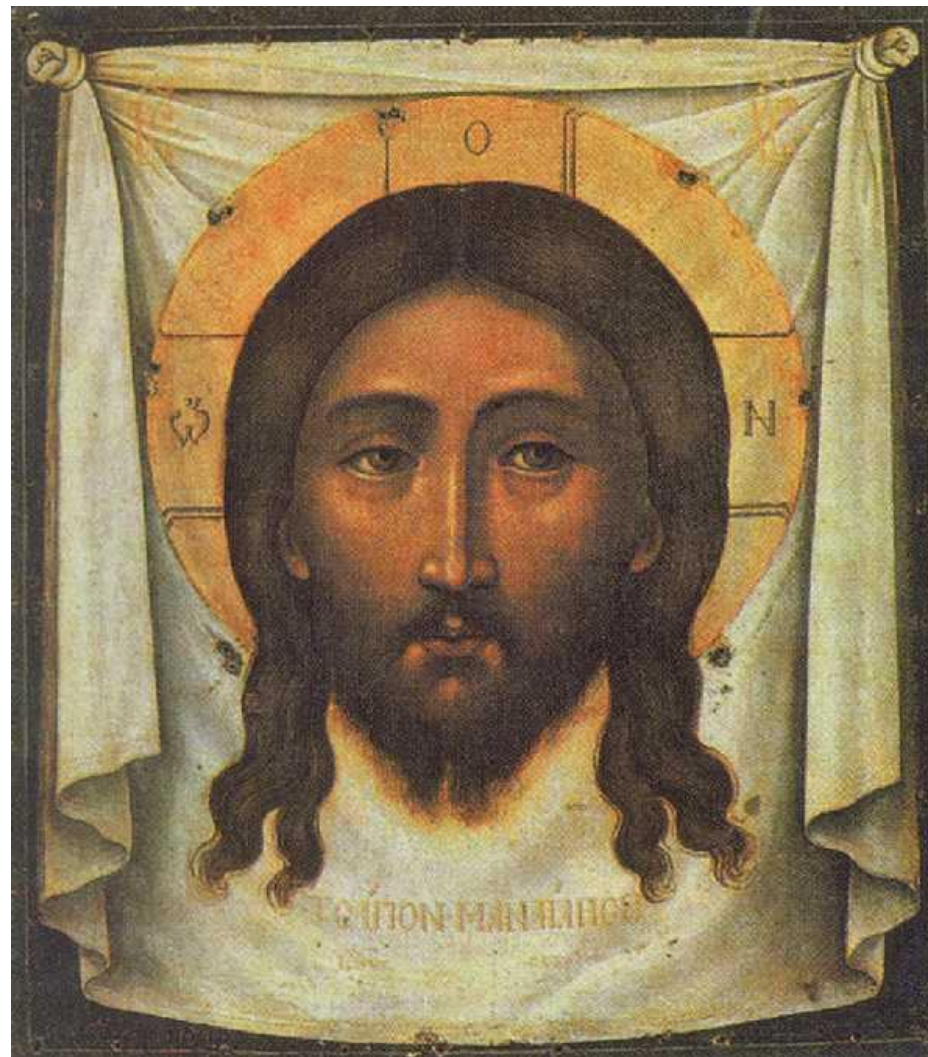
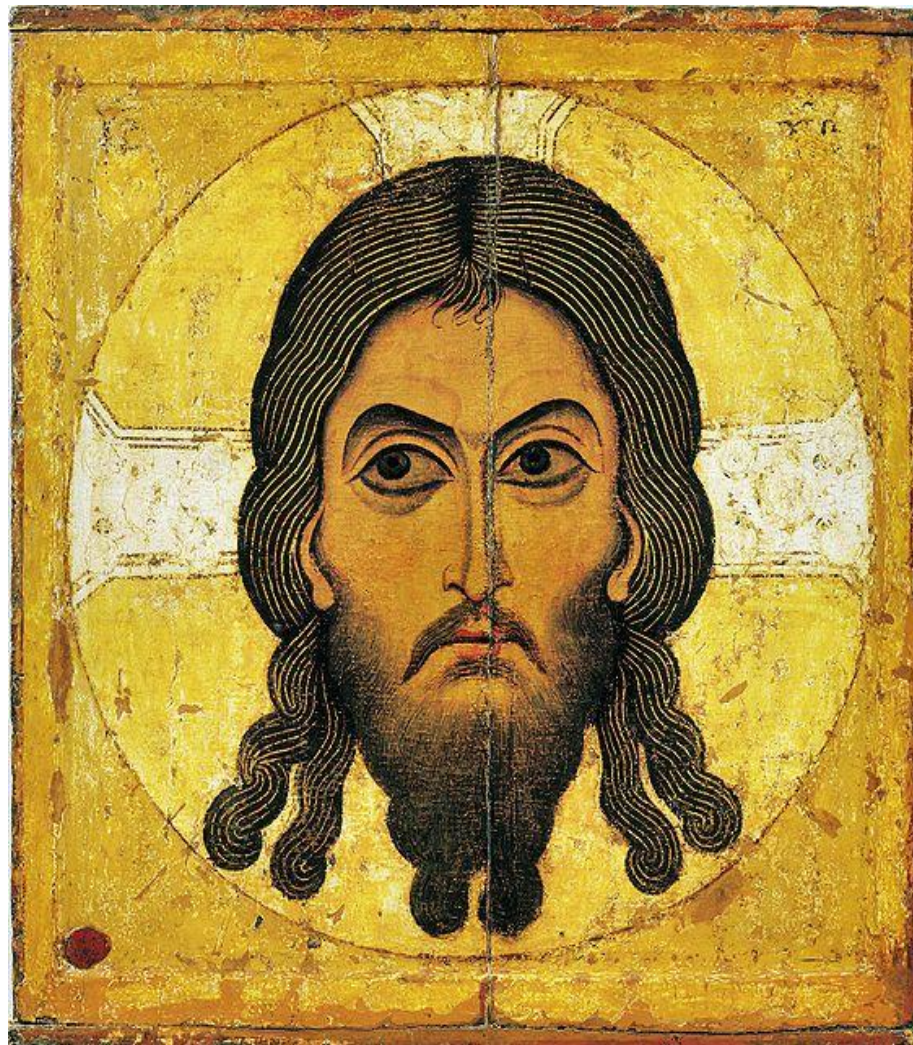
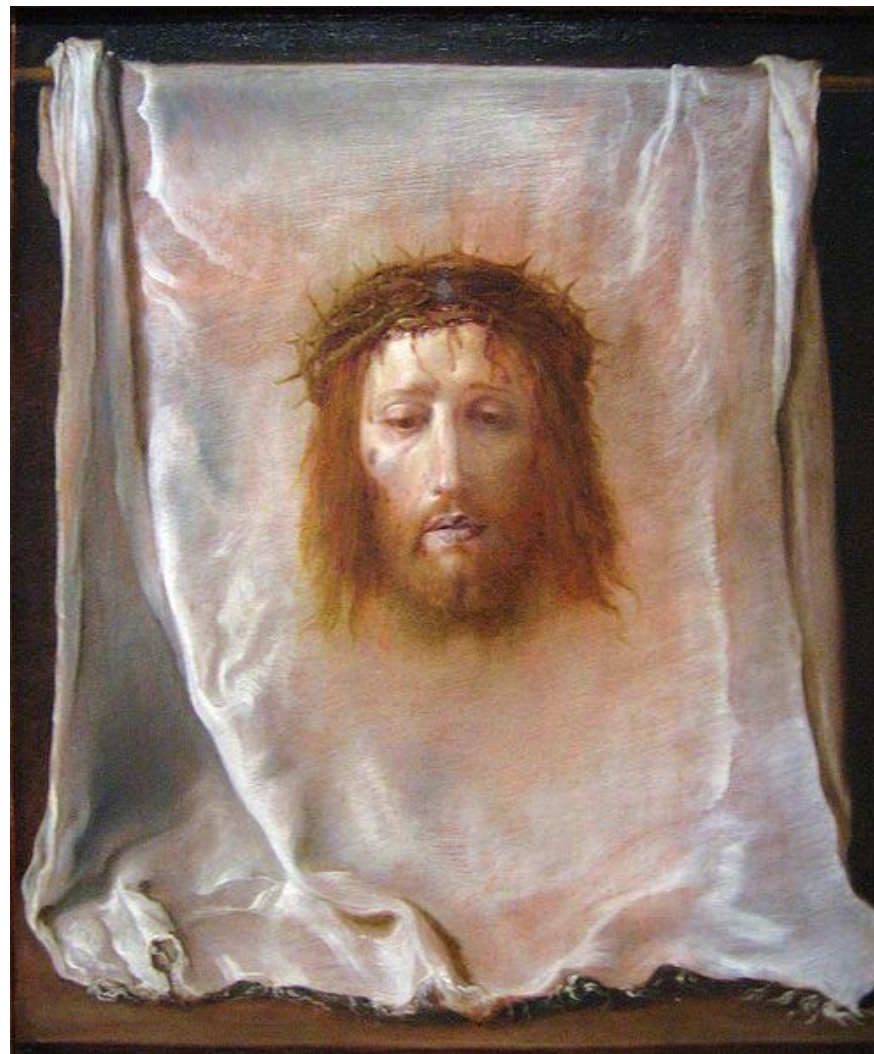
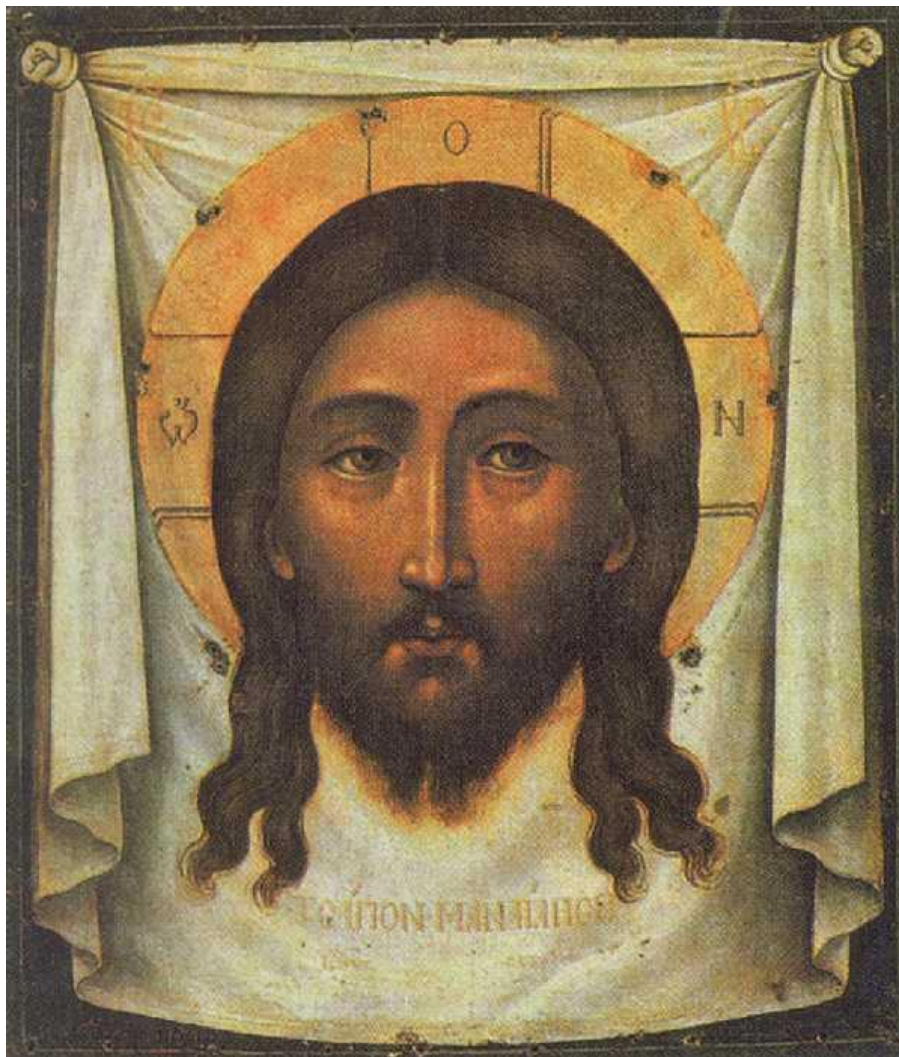


Спас Нерукотворный. Икона XIIв.
С.Ушаков. Спас Нерукотворный. XIIв.



С.Ушаков. Спас Нерукотворный. XVII в.
Доменико Фетти. Вуаль Верноики. 1620 г.

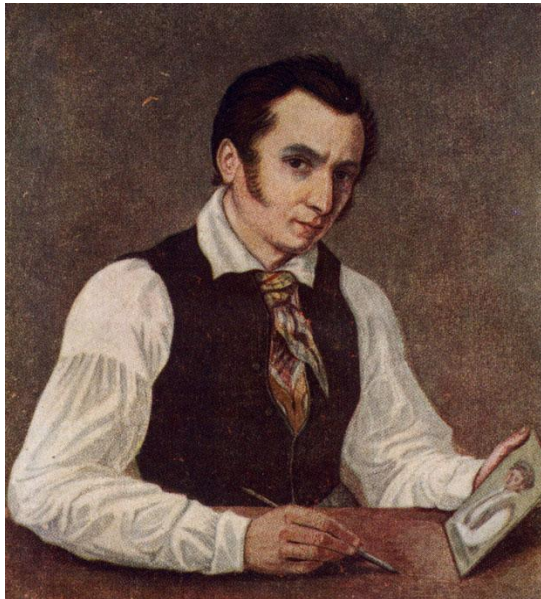




Граф А.С. Строганов. Портрет работы Ж. Моньера, 1804. С.И.Богаевский В.Л.Борововский. 1825. А.Н. Воронихин. Автопортрет. 1811



Николай, Александр, Елена, Михаил Бестужевы



М.И.Теребенев. Портрет Л.М. Скворцовой, рожденной Толбухиной. П.Ф.Соколов. Анна Алексеевна Андро, графиня де Ланженрон, урожденная Оленина
Н.А.Бестужев. Елизавета Петровна Нарышкина



Декабристы в Иркутске

Юшневские, Трубецкие, Волконские





Икона Церковь воинствующая. 1550-е гг.



Богоматерь Смоленская (Одигитрия)



Дм. Ознобишин

Есть Икона чудотворная
Над вратами у Днепра;
Риза вся на ней узорная
Из литого серебра.
Жемчуг, яхонты огнистыя
На иконе той блестя,
И, как жар горит Пречитыя
Раззолоченный оклад.
Было время... перед битвами
Шла победная, Она!
За царя, за Русь с молитвами
Верным строем несена!

Гордо встретили могущую
Очи дерзкого врага,
Но зарыли рать бегущую
Неба чуждого снега!..
Во вратах, достойно-чтимая,
Днесь Смоленск Она хранит,
И лампада негасимая
День и ночь пред ней горит;
День и ночь мольба усердная
Скорбных к ней обращена;
И отраду, милосердная,
Щедро всем дает Она.

1855.



Николай Заболоцкий

Портрет

**Любите живопись, поэты!
Лишь ей, единственной, дано
Души изменчивой приметы
Переносить на полотно.
Ты помнишь, как из тьмы былого,
Едва закутана в атлас,
С портрета Рокотова снова
Смотрела Струйская на нас?
Ее глаза – как два тумана,
Полуулыбка, полуплач,
Ее глаза – как два обмана,
Покрытых мглою неудач.
Соединенье двух загадок,
Полувосторг, полуиспуг,
Безумной нежности припадок,
Предвосхищенье смертных мук.
Когда потемки наступают
И приближается гроза,
Со дна души моей мерцают
Ее прекрасные глаза.**

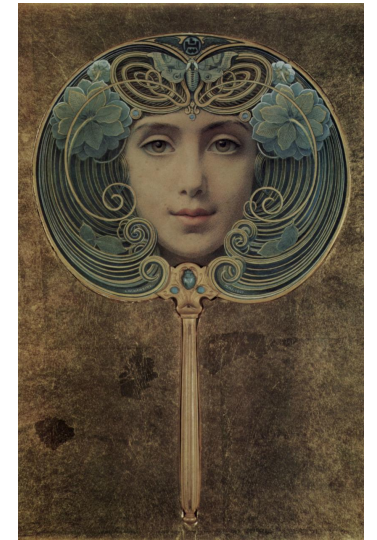
Яков Полонский

К портрету

Она давно прошла, и нет уже тех глаз,
И той улыбки нет, что молча выражали
Страданье – тень любви, и мысли – тень печали,
Но красоту ее Боровиковский спас.
Так часть души ее от нас не улетела,
И будет этот взгляд и эта прелесть тела
К ней равнодушное потомство привлекать,
Уча его любить, страдать, прощать, молчать.



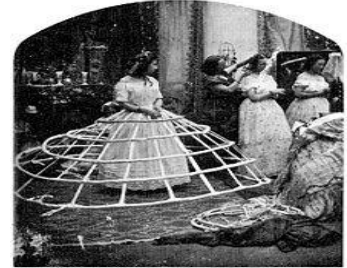
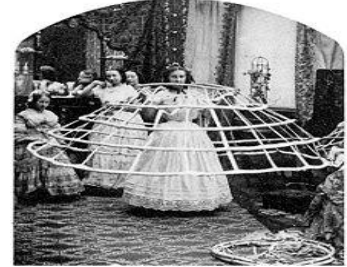
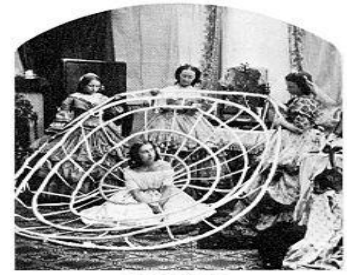
Веер-кокарда, веер-скелет. Веер-баллон, японский боевой веер, веер-плие, веер-утива, веер-модерн



Стиль Амбир 1810-е – 1820-е гг. (онегинское платье)



Стиль Второе Рококо. 1850-е – 1860-е гг.



Помещичьи хозяйства России перед отменой крепостного права

Категории	Владельцев	Общее число владельцев	В %	У них крестьян мужского пола	В %	На одного помещика приходится крестьян
Беспоместные	Дворовых	3703	3,5	12286	0,1	3,2
Малопоместные	До 21 души	42978	40,3	339586	3,2	7,9
	От 21 до 100	36193	33,9	1697914	15,9	46,9
Среднепоместные	От 101 до 500	20165	18,9	3974629	37,2	197,1
Великопоместные	От 500 до 1000	2462	2,2	1597691	14,9	648,9
	Более 1000	1396	1,2	3074033	28,7	2202

Соотношение прослоек среди крестьян в %

Годы	Барщинные			Оброчные земледельцы			Промысловые		
	Бед.	Сред.	Зажит.	Бед.	Сред.	Зажит.	Бед.	Сред.	Зажит.
1800 - 1830	7 - 15	61 - 67	16 – 26	15 - 21	55 – 65	18 – 21	27 - 47	38 - 50	13 – 23
	14 - 24	55 - 65	17 – 27	22 - 25	56 – 62	13 – 19	46 – 56	32 - 40	12 – 18

Муравьевы-декабристы (степень родства)

Федор Максимович

Феоктист

Пимен

Ерофей
Ум. 1739

Артамон
Ум. 1745

Николай
Ум.1776

Никита
Ум. 1799

Матвей-ст.

Матвей-мл.

Николай
Ум. 1840

Михаил
Ум. 1807

Иван
Ум. 1851

Захарий
Ум. 1832

Алек-
сандр
Ум. 1863

Миха-
ил
Ум.
1866

Никита
Ум. 1843

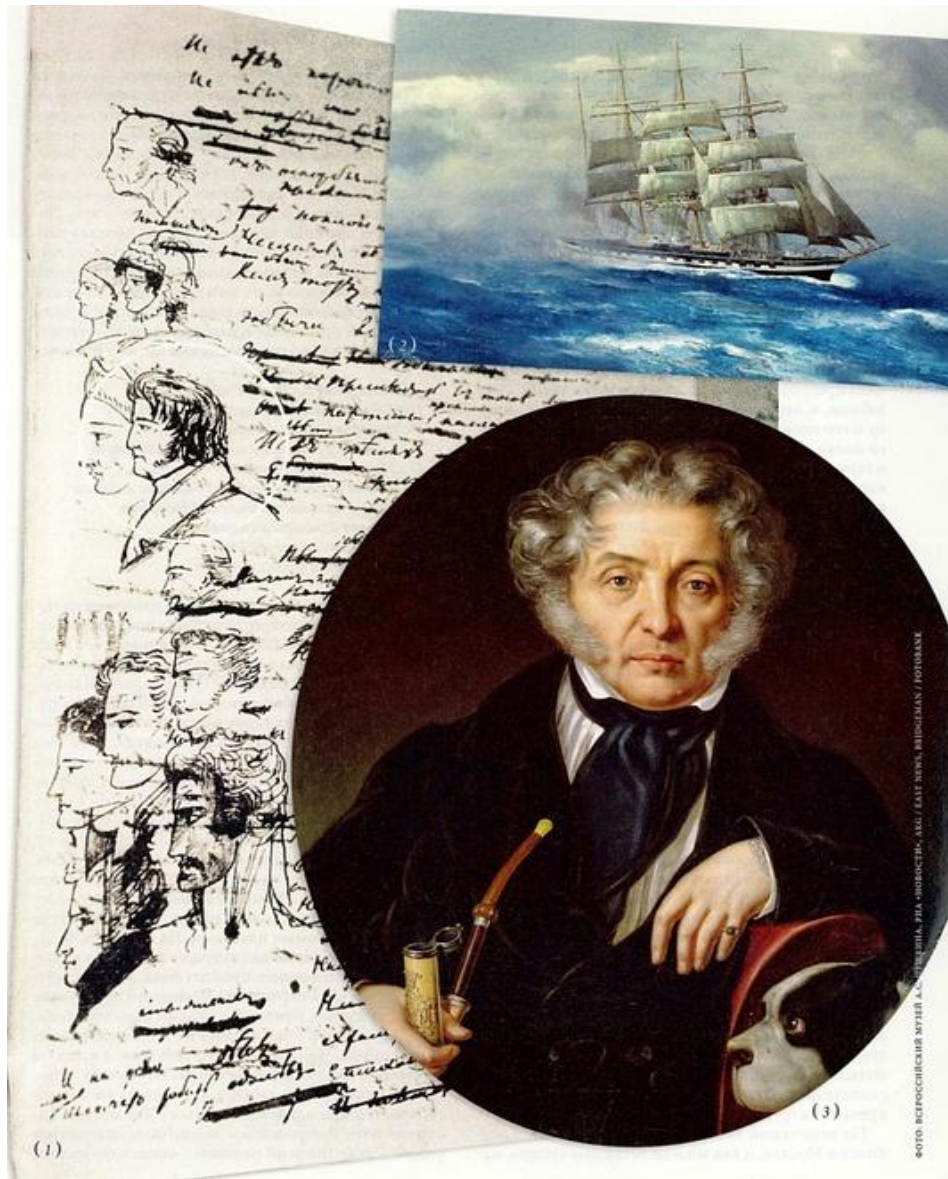
Алек-
сандр
Ум. 1853

Сергей
Казн.
1826

Мат
вей
Ум.
1886

Иппо-
лит
Ум.
1826

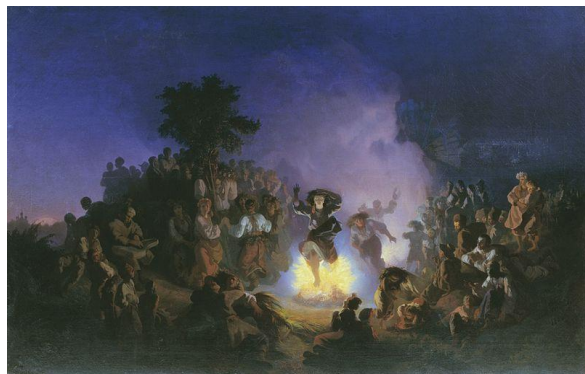
**Арта-
мон
Ум. 1846**



В жизни мрачной и презренной
Был он долго погружен,
Долго все концы вселенной
Осквернял развратом он.
Но, исправясь понемногу,
Он загладил свой позор,
И теперь он - слава Богу,
-Только что картежный вор...

Какие языческие праздники отражены на этих иллюстрациях?

1) Коляда (Белые святки) 2) Масленица
5) Спожинки (Осенины)



4) Иван Купала

С деятельностью какого генерал-губернатора Восточной Сибири связано появление в Иркутске этого архитектурного сооружения? Как оно называлось?



**В.Я.
Руперт**



Н.Н.Муравьев



А.С.Лавинский



**М.С.
Корсаков**