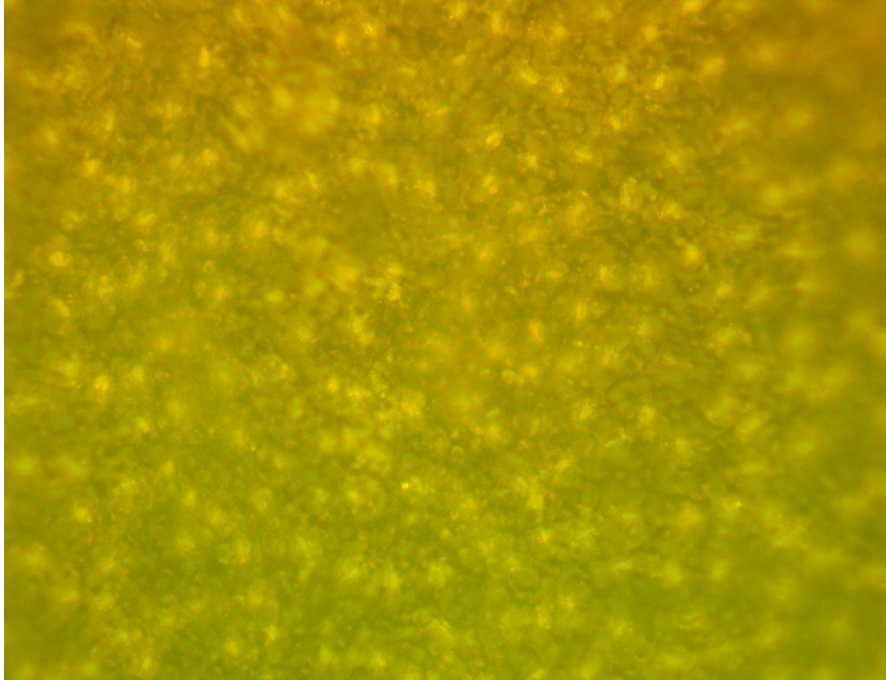


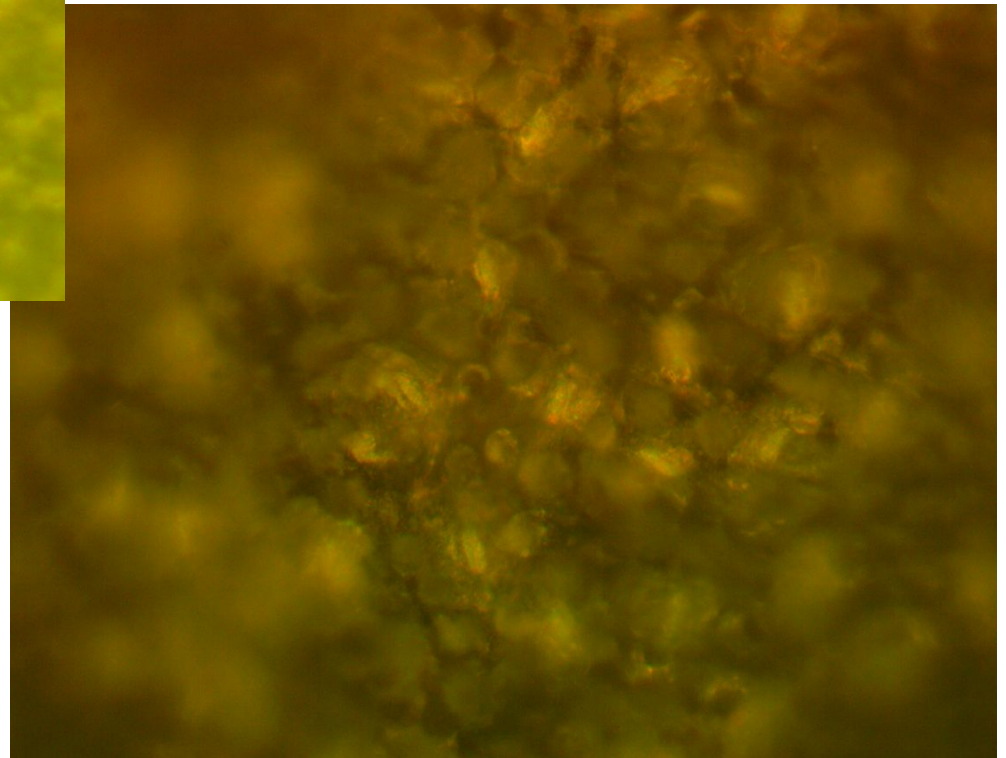
Лист лотоса

Оптические и СЗМ изображения

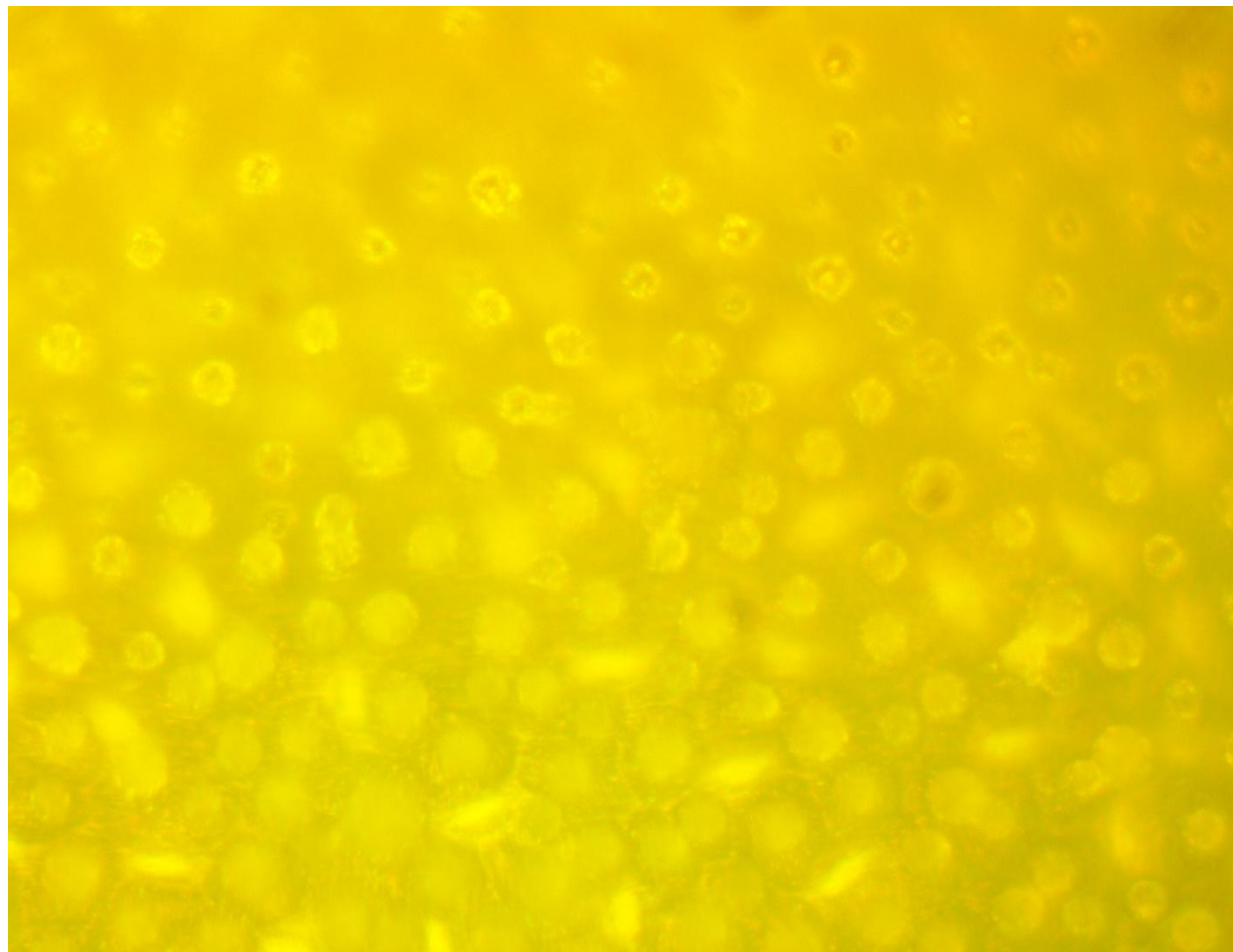
Лист лотоса



Оптические изображения
микроструктур
20х увеличение (слева)
и 50х увеличение (справа)

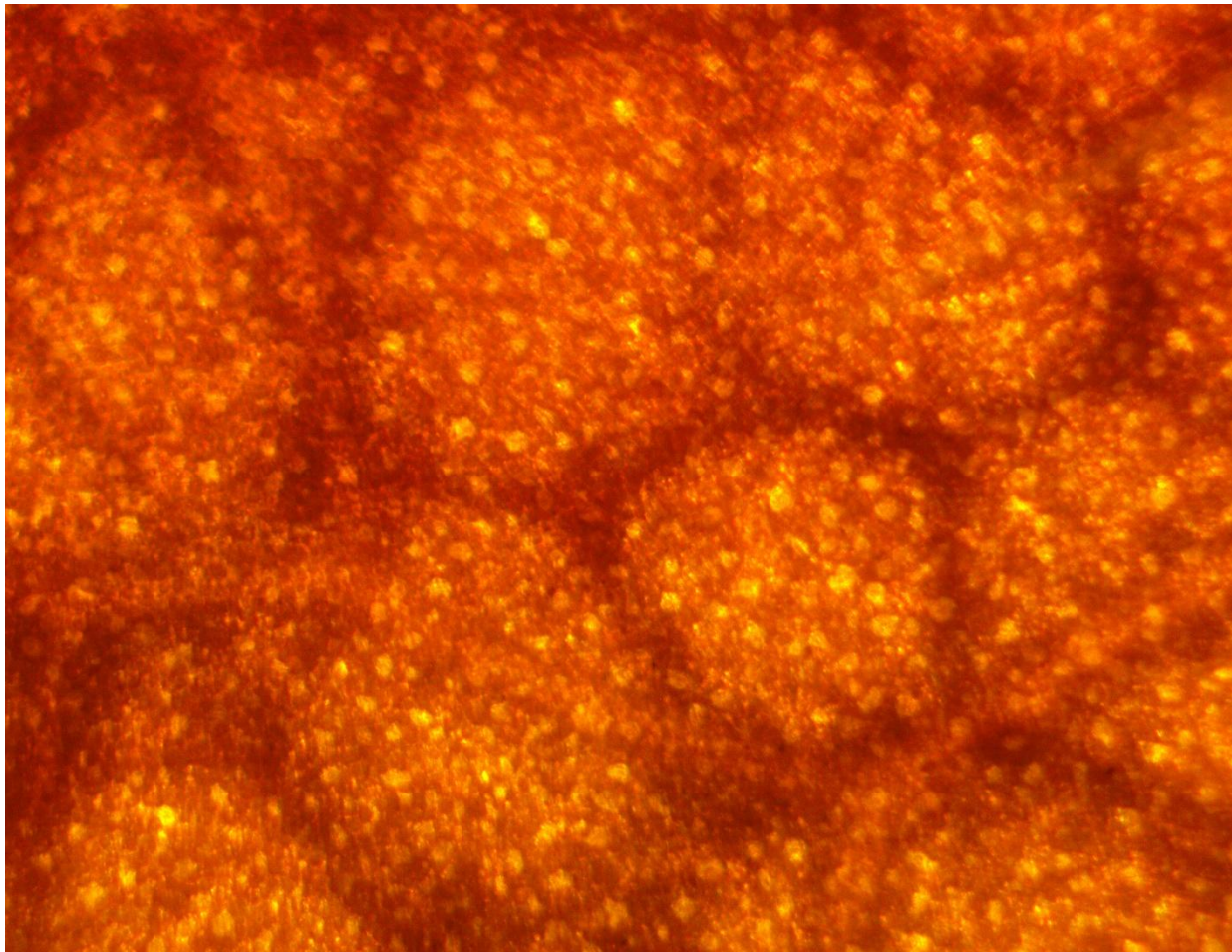


Лист лотоса



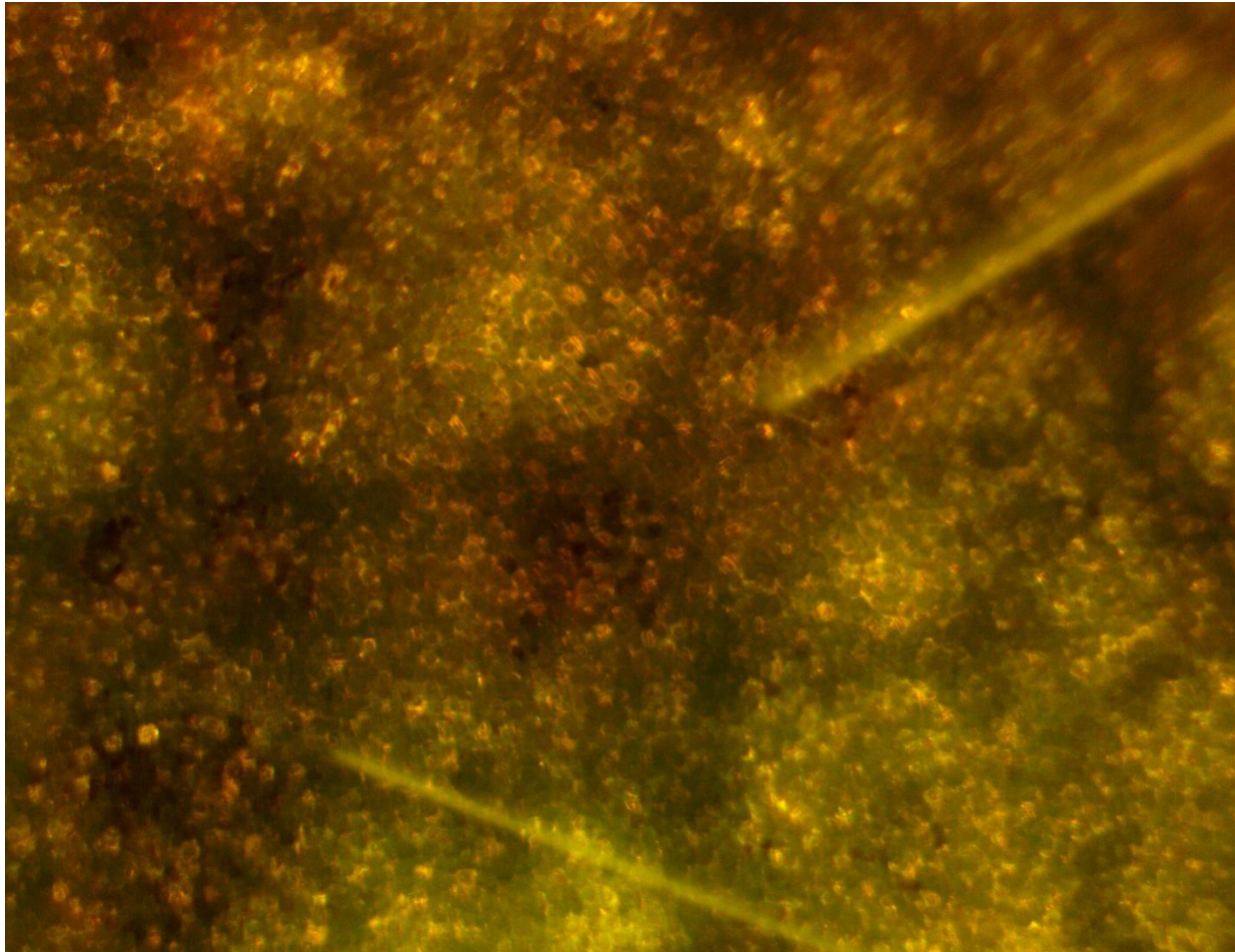
100-кратное увеличение

Лист лотоса после обработки концентрированной HCl

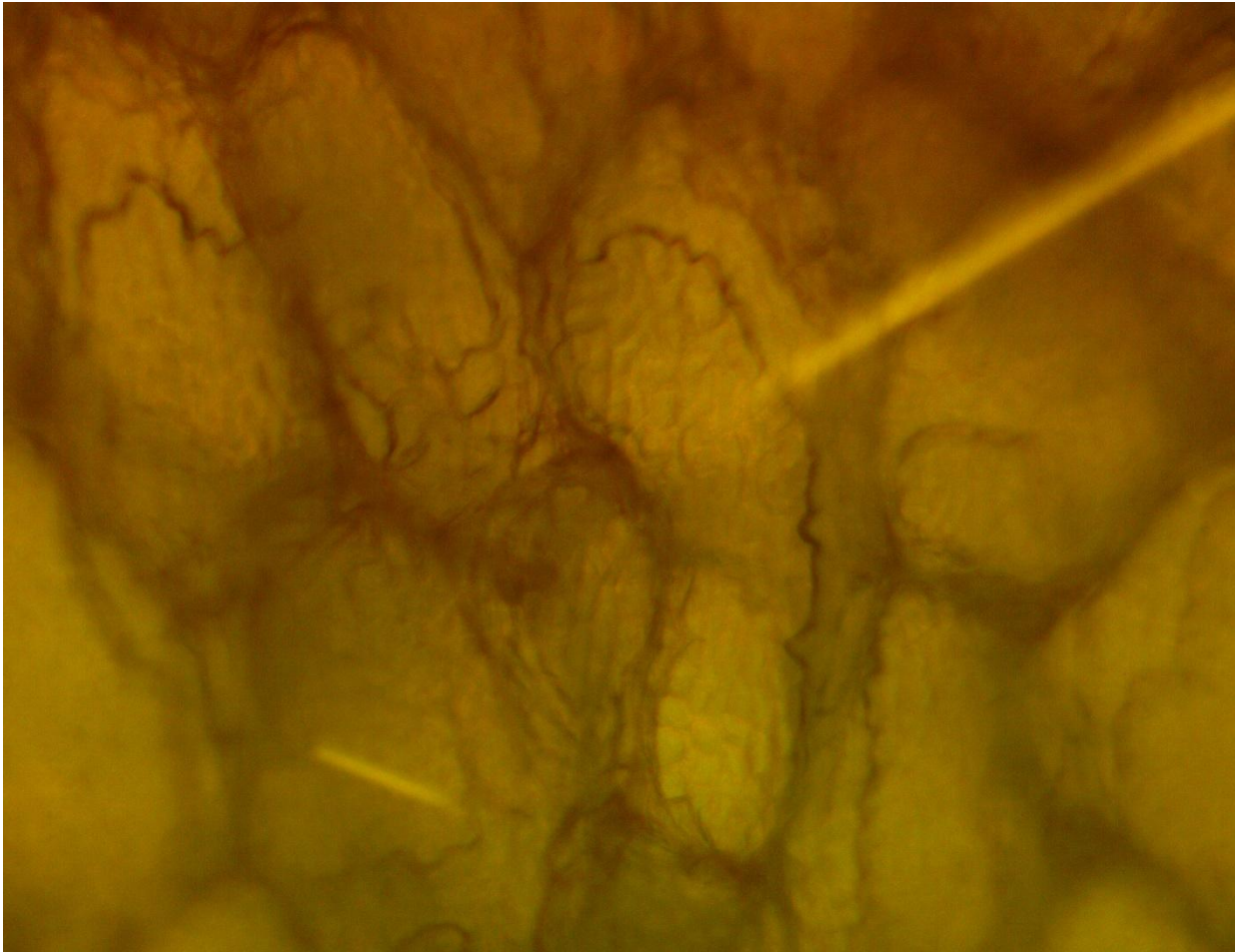


500-кратное увеличение

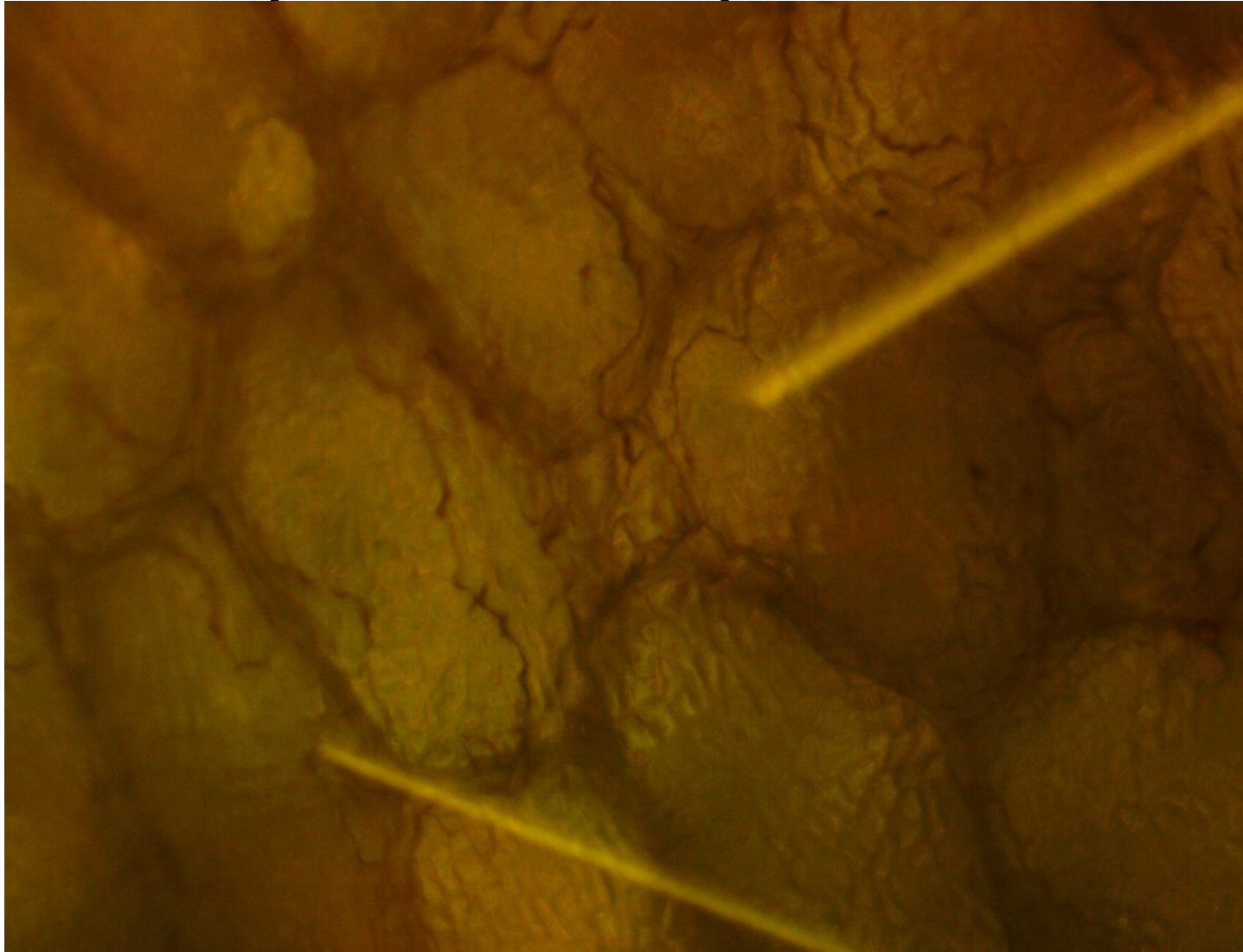
Лист лотоса до обработки конц. НСІ



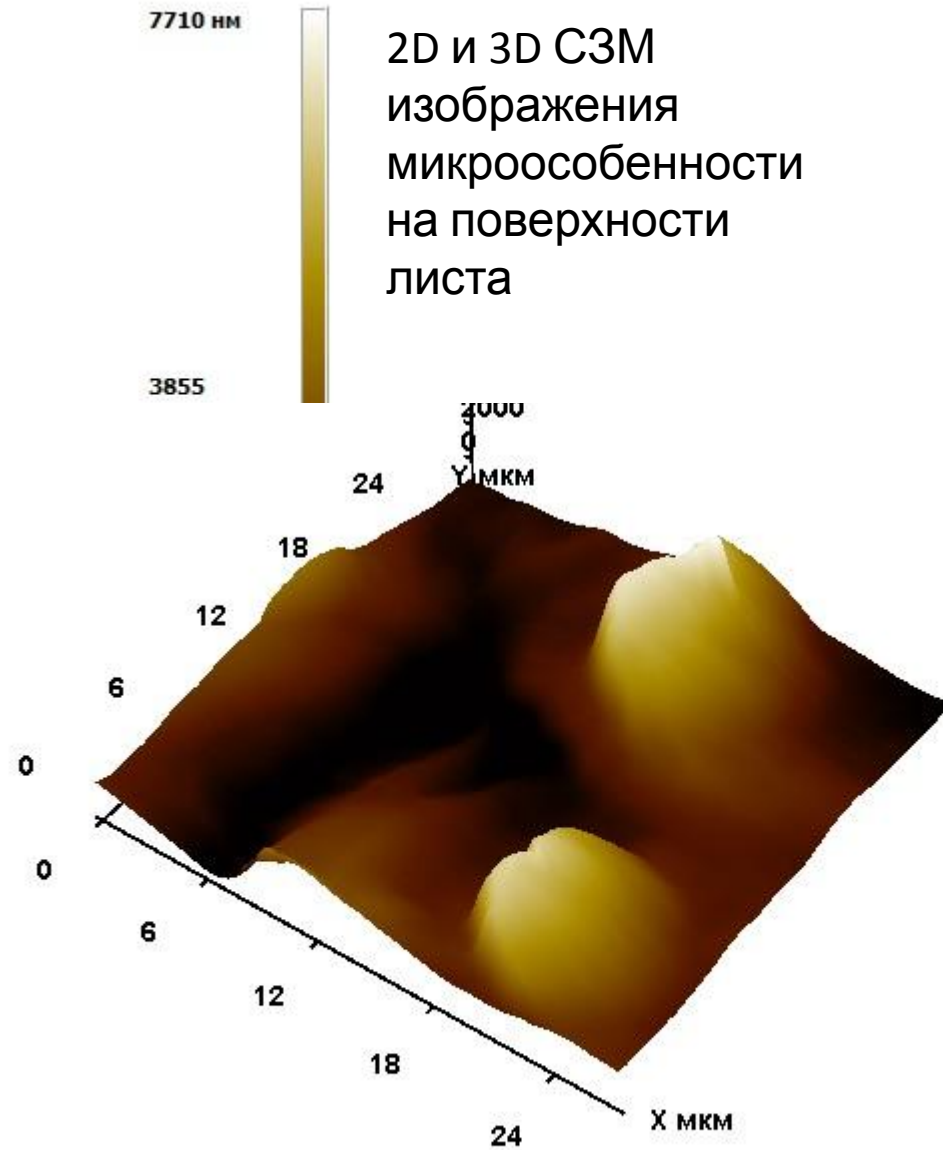
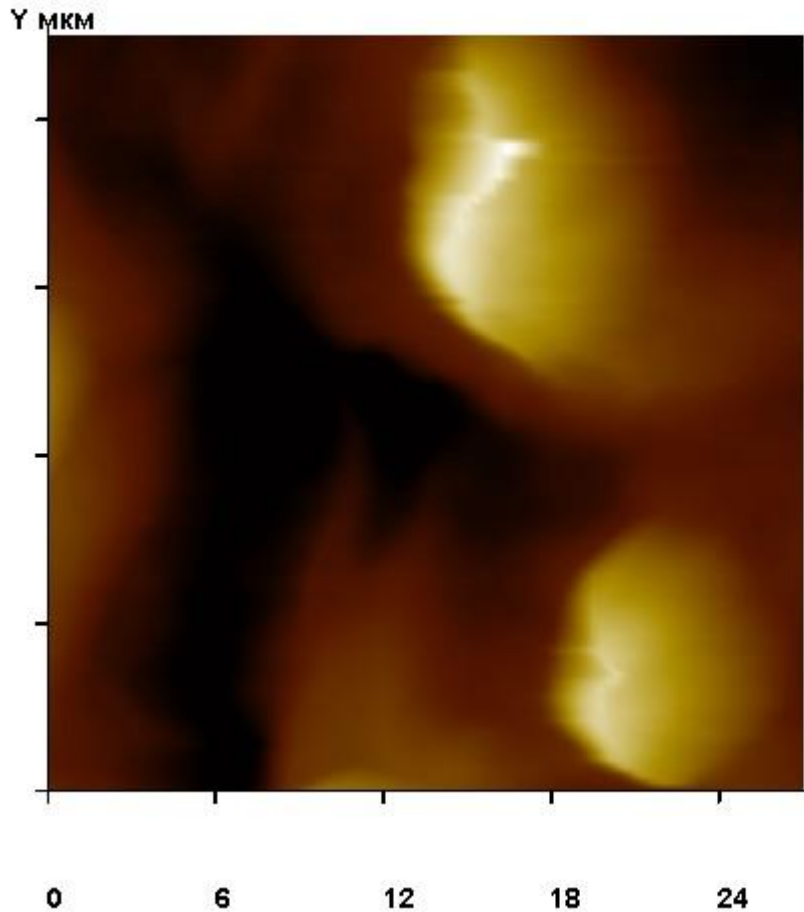
Лист лотоса – оборотная сторона



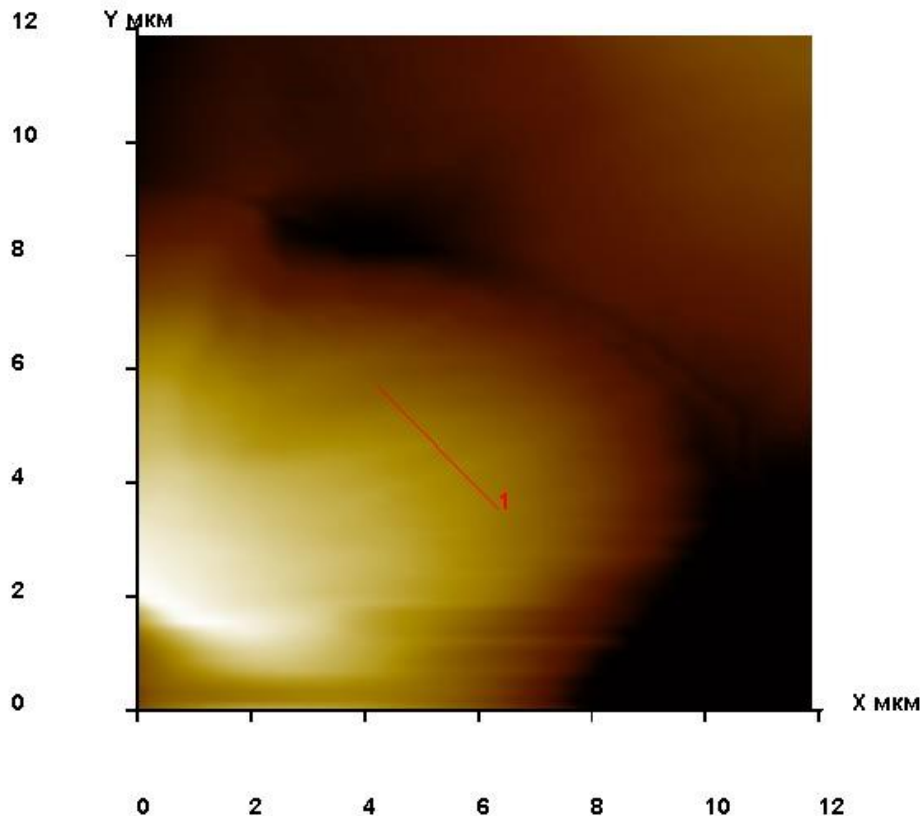
Лист лотоса. оборотная сторона листа



Лист лотоса

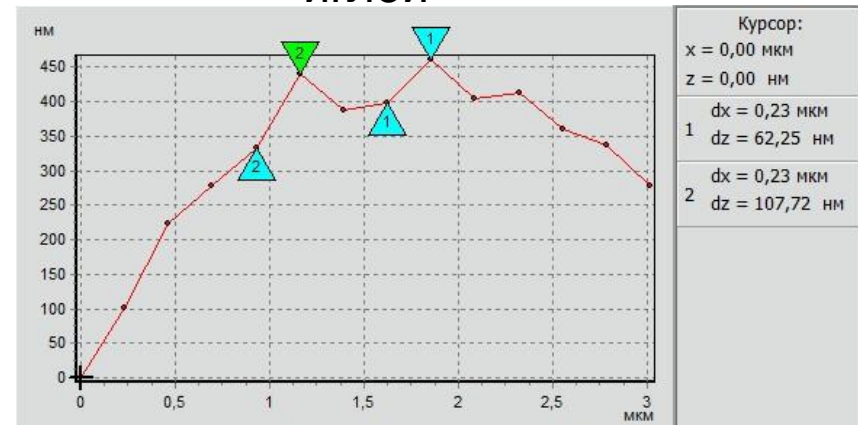


Лист лотоса



СЗМ изображение и сечение микрособенности на поверхности листа

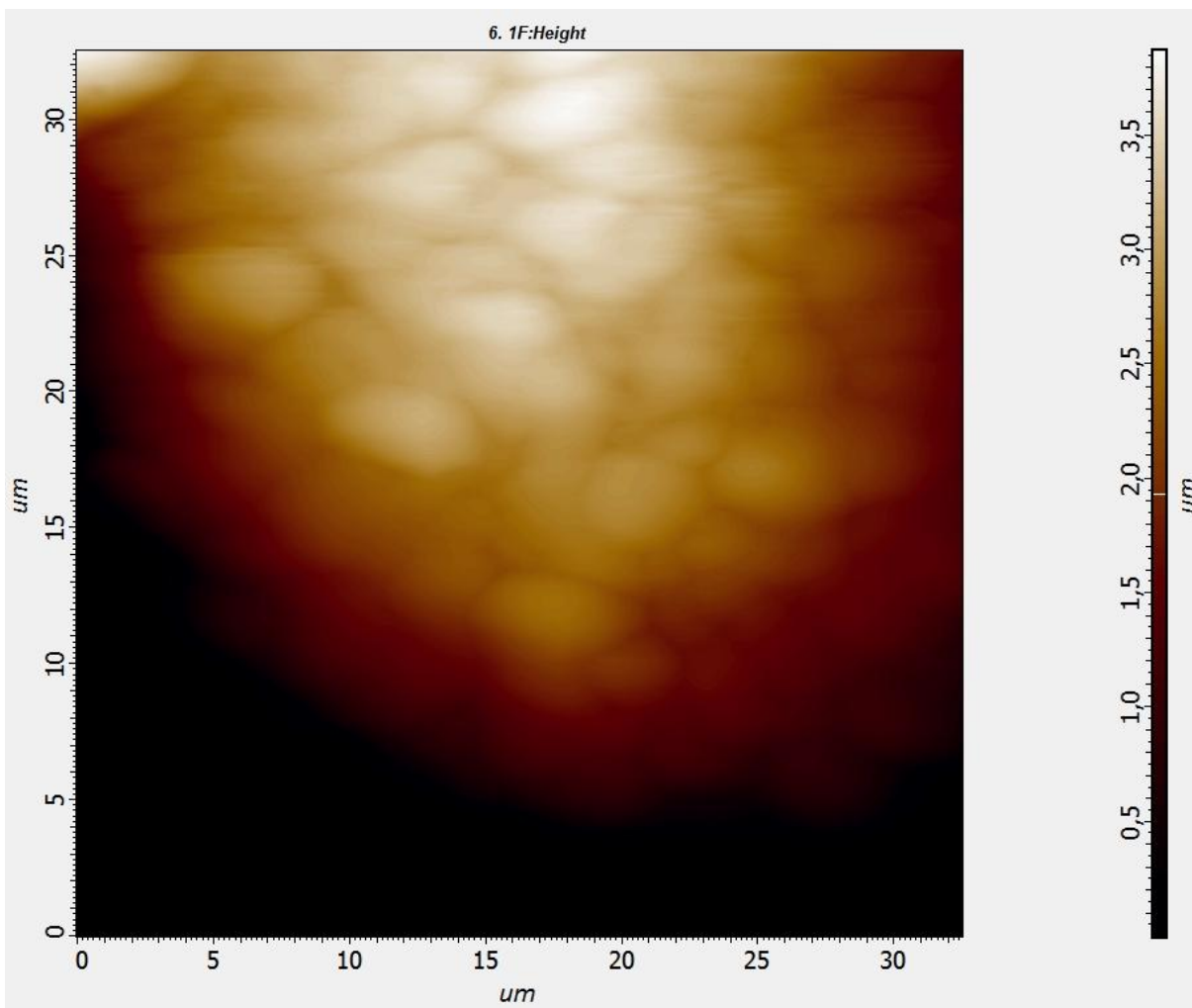
Видна микроструктура рельефа
Микроскоп ИТМО – «Нанотьютор» с вольфрамовой иглой



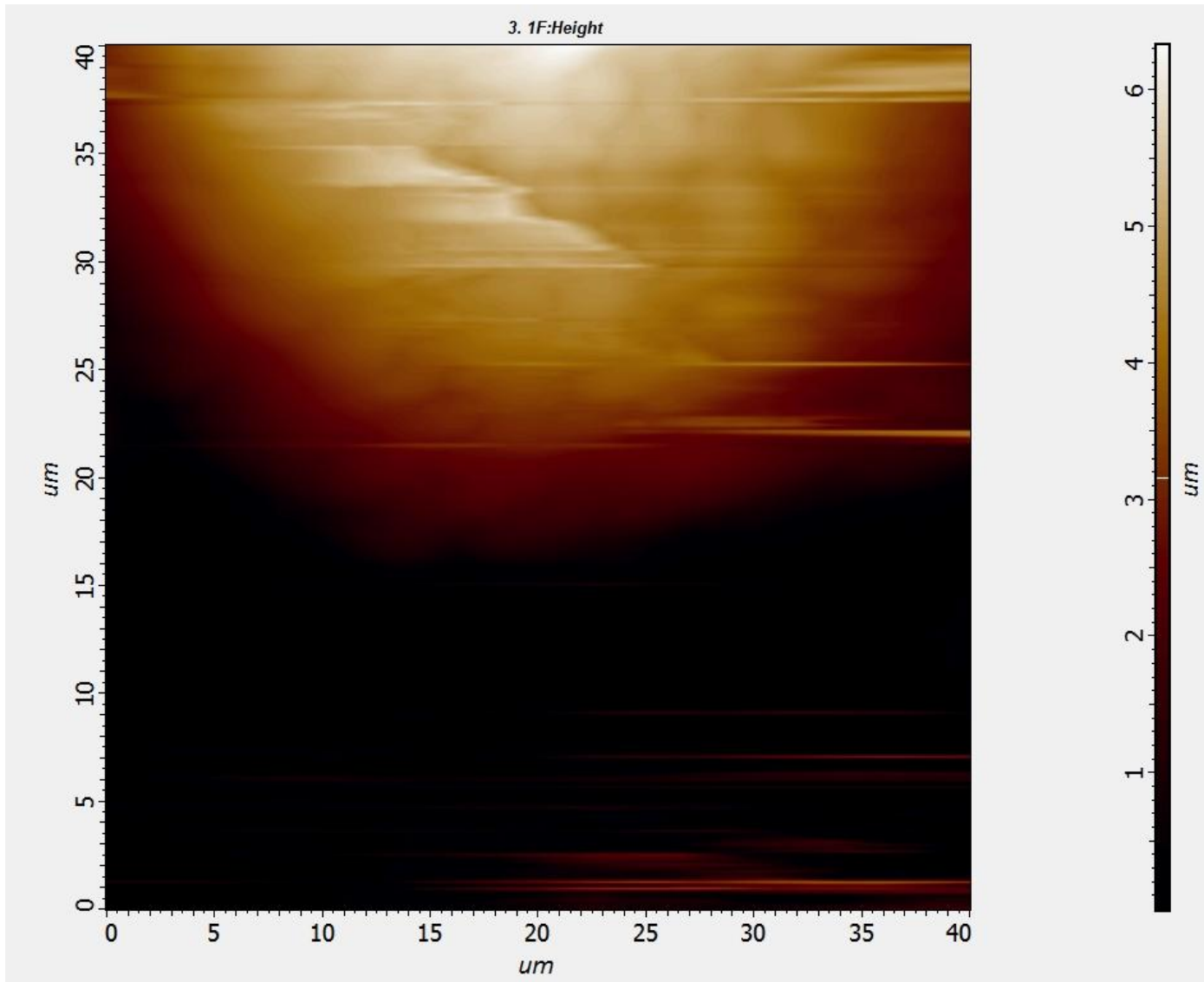
Клик правой кнопкой- всплывающее меню; Метки(клик левой кнопкой - добавить, del- удалить, Up, ...

Лист лотоса под сканирующим зондовым микроскопом с кремниевой иглой

выступ микрорельефа листовой пластины



Лист лотоса

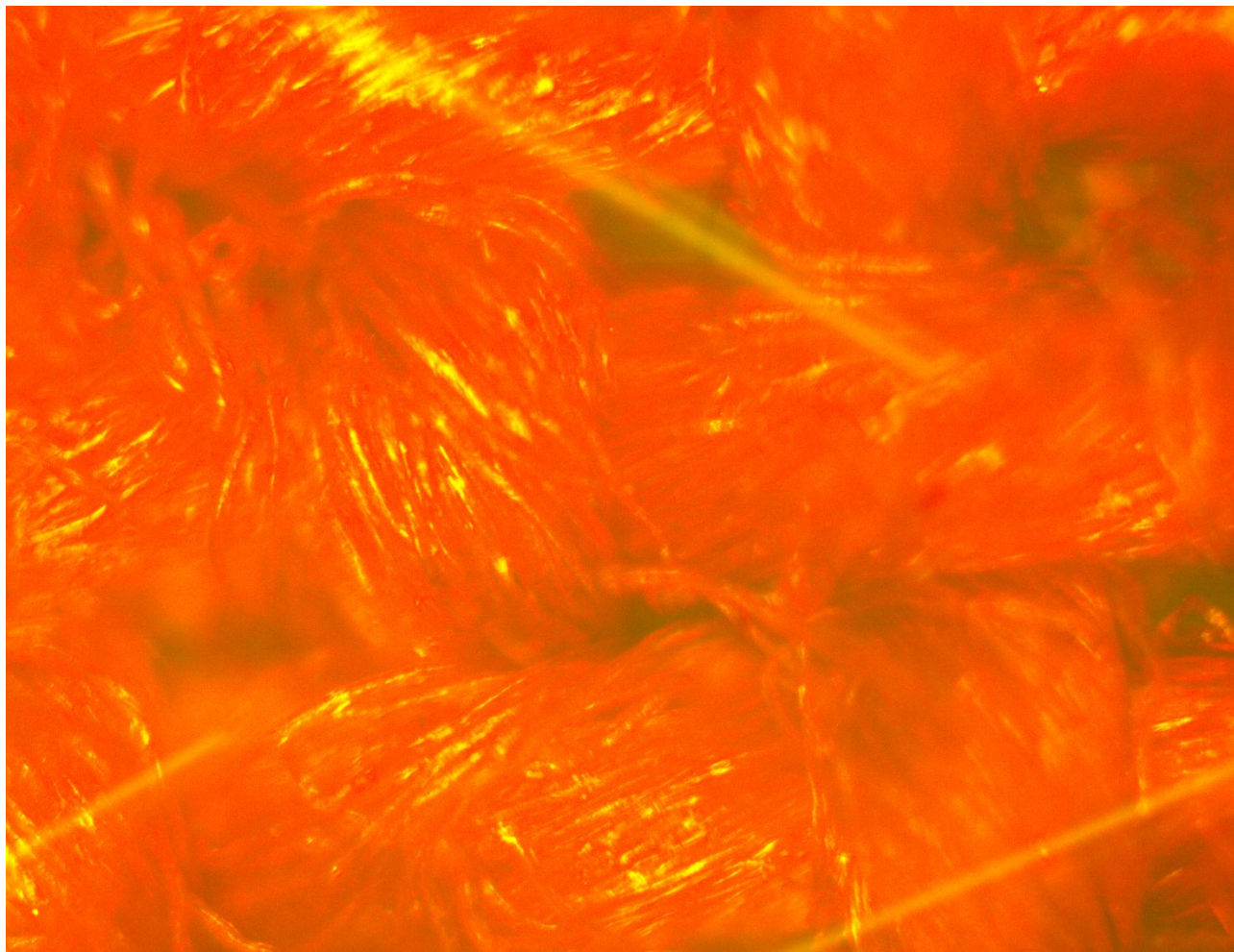


Ткань без пропитки



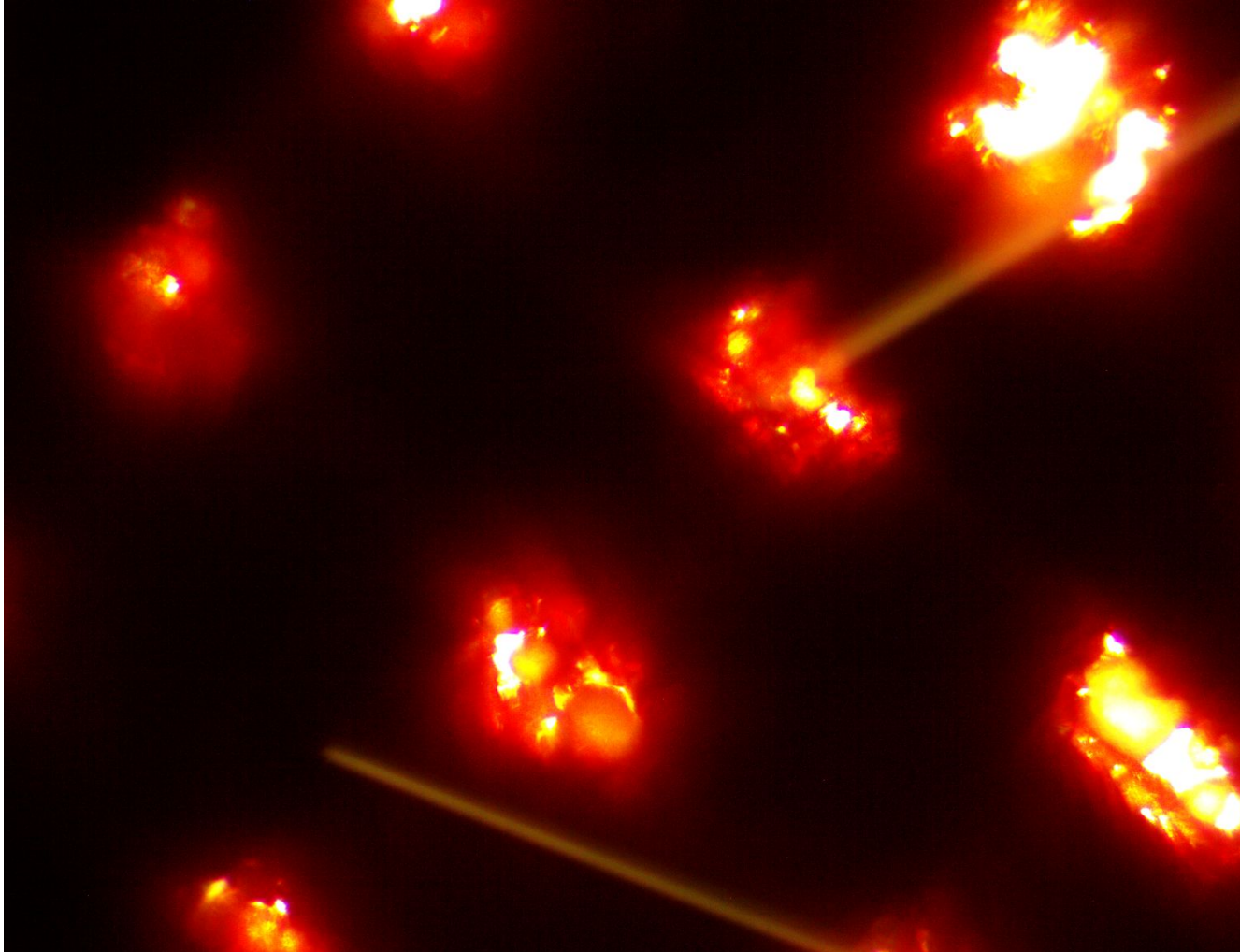
Увеличение 100X

Ткань с пропиткой «квасцы+сода»



Гидрофобная ткань

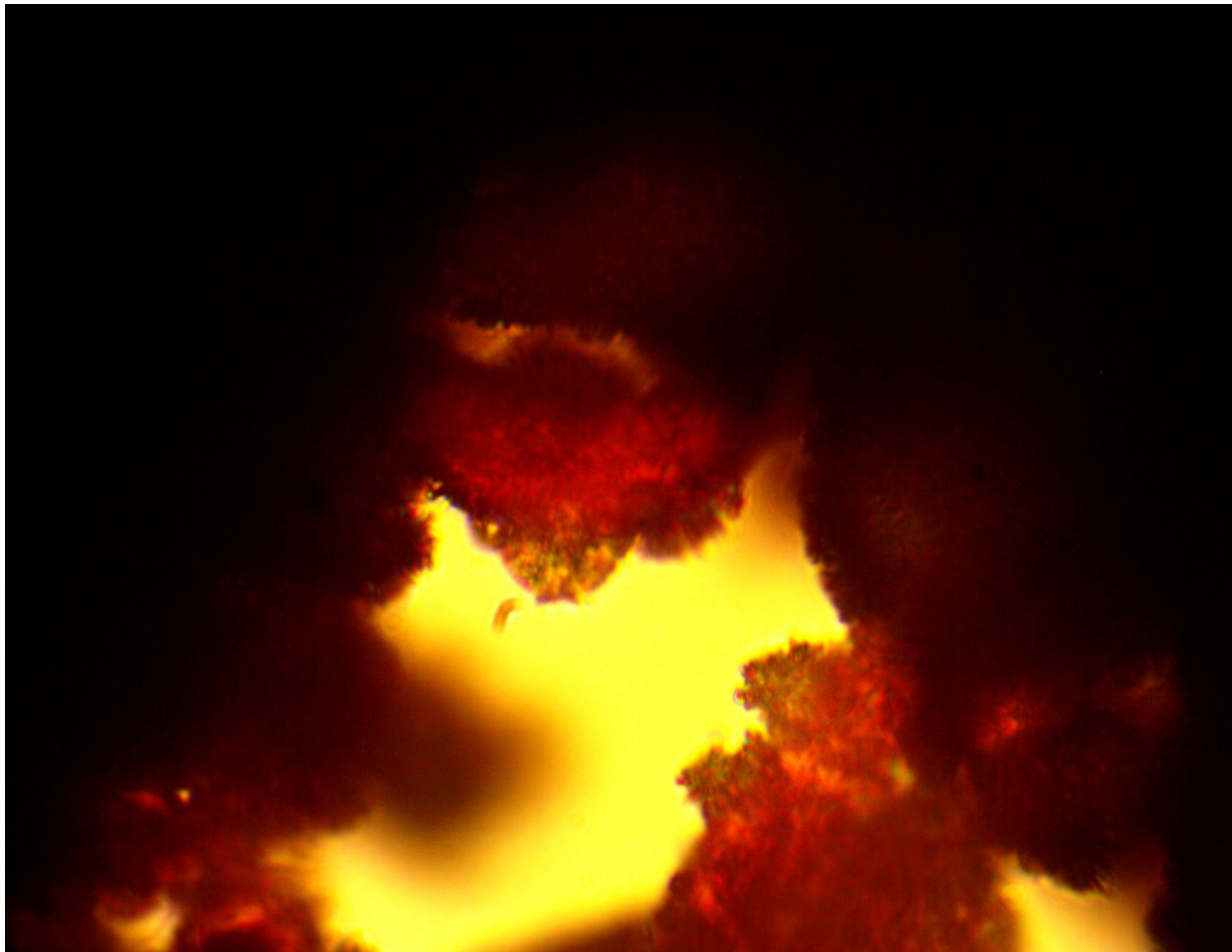
квасцы + сода + мыло + стеарин + пальмовое рафинированное масло



Увеличение 200X

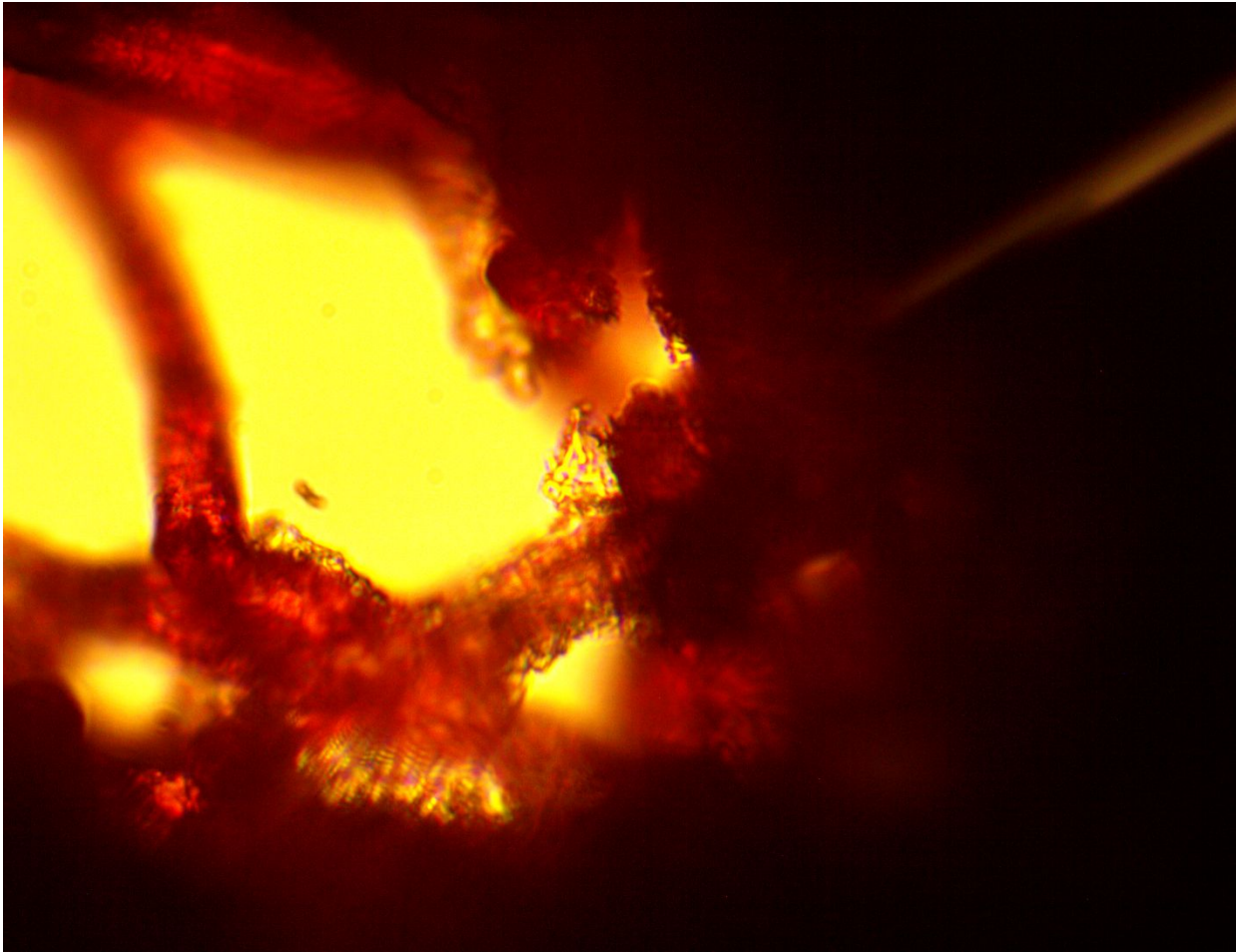
Гидрофобная ткань

квасцы + сода + мыло + стеарин + пальмовое рафинированное
масло



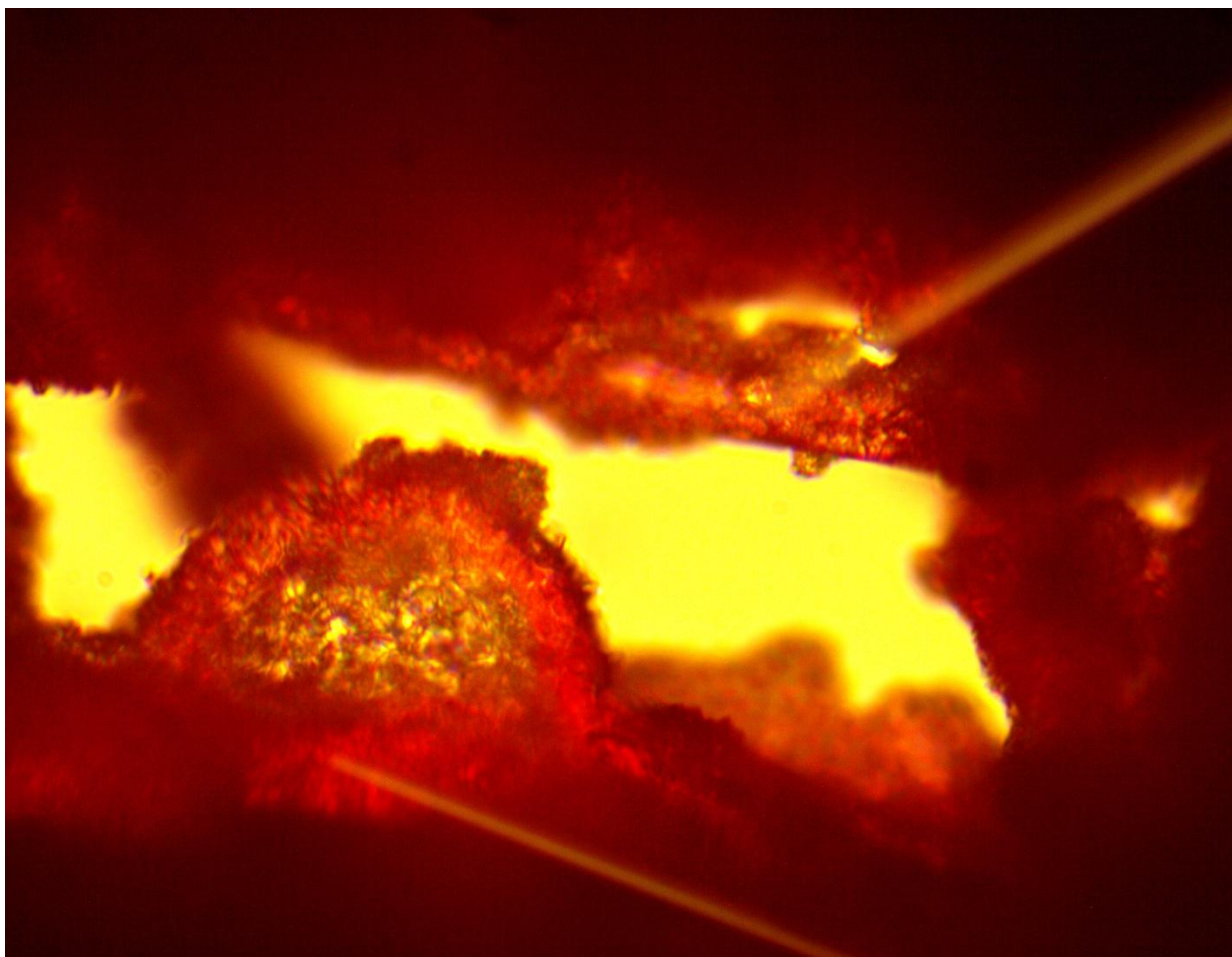
500-кратное увеличение

Ткань с пропиткой (2)



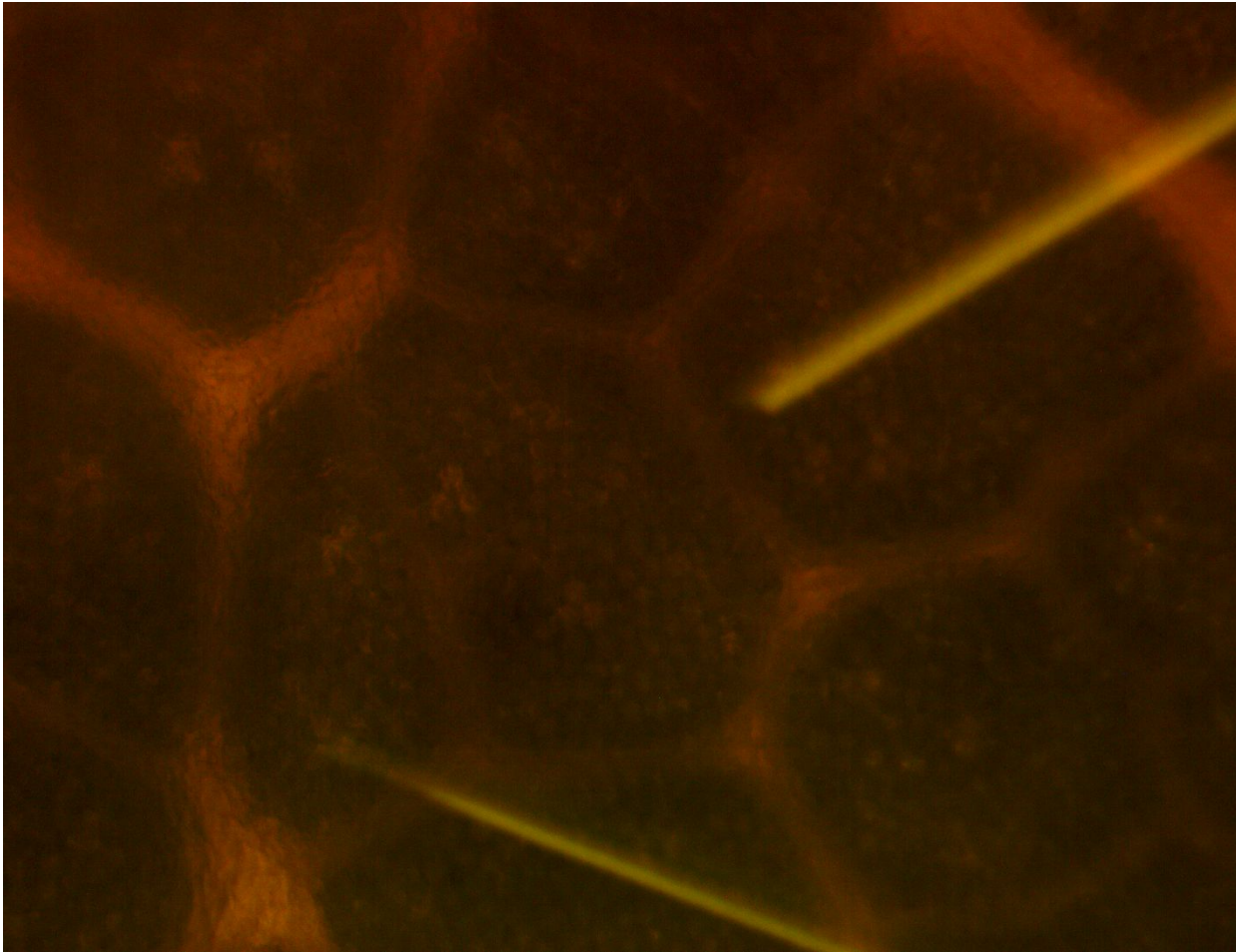
500-кратное увеличение

Ткань с пропиткой (2)



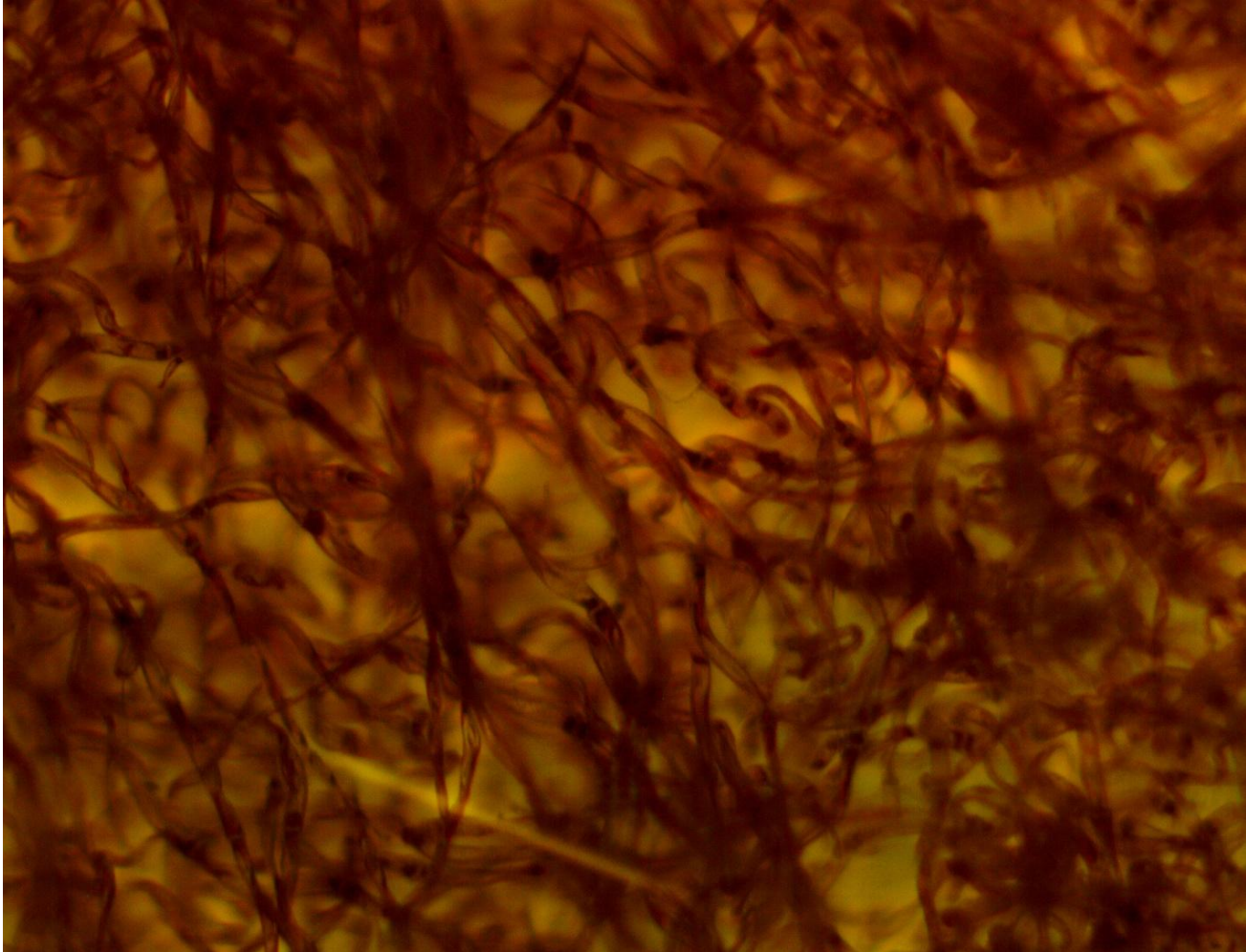
500-кратное увеличение

Магнолия



100-кратное увеличение

Магнолия, «ворсистая» сторона



100-кратное увеличение