

# *СВОЯ ИГРА*

## **Интеллектуальная игра по географии России**

**Учитель географии МБОУ СОШ № 8  
г. Бердска Новосибирской области  
Минимухаметова Эльвира Тагировна**

# Темы

1. Географическое положение	<u>10</u>	<u>20</u>	<u>30</u>	<u>40</u>	<u>50</u>
2. Рельеф	<u>10</u>	<u>20</u>	<u>30</u>	<u>40</u>	<u>50</u>
3. Внутренние воды	<u>10</u>	<u>20</u>	<u>30</u>	<u>40</u>	<u>50</u>
4. Растительный и животный мир	<u>10</u>	<u>20</u>	<u>30</u>	<u>40</u>	<u>50</u>
5. Природные зоны	<u>10</u>	<u>20</u>	<u>30</u>	<u>40</u>	<u>50</u>
6. Исследователи	<u>10</u>	<u>20</u>	<u>30</u>	<u>40</u>	<u>50</u>
7. Рекордсмены	<u>10</u>	<u>20</u>	<u>30</u>	<u>40</u>	<u>50</u>
8. <u>ФИНАЛ</u>					

# 1. Географическое положение (10)



Российская Федерация – самое большое государство мира .Его площадь составляет.....

Ответ : 17,1 млн. кв. км



# 1. Географическое положение (20)

---

Водами каких океанов  
омывается Россия?

**Ответ : водами Атлантического, Северного Ледовитого и  
Тихого океанов**



# 1. Географическое положение (30)

---

- На каком крохотном острове нашей страны рождается новый день всего мира?



- Ответ: на острове Ратманова



# 1. Географическое положение (40)



Назовите государство, спрятанное под знаком вопроса

Ответ: Казахстан



# 1. Географическое положение (50)

- В каком российском городе установлен единственный в мире обелиск Полярному кругу?



**Ответ: В городе Салехард,**  
**который расположен на линии Полярного**  
**круга.**



## 2. Рельеф (10)

---

Какой рельеф преобладает в России?

Ответ: равнинный





## 2. Рельеф (20)



Грязекаменный  
или грязевой поток  
по руслам горных  
рек, возникающий во  
время сильных  
ливней или  
интенсивного  
снеготаяния

**Ответ: сель**



### 3. Рельеф (30)



Самые молодые горы России

Ответ: Кавказ



### 3. Рельеф (40)



Вопрос

нужно отдать

**Какую горную систему называли «каменный пояс земли русской»?**

**Ответ: Урал**



## 2. Рельеф (50)

- Назовите самый высокий действующий вулкан России.



**Ответ: Ключевская сопка**





## 3. Внутренние воды (10)

---



**Самый крупный левый приток Волги**

**Ответ: Кама**



### 3. Внутренние воды (20)



Река, до 1775 года носившая название Яик

**Ответ: река Урал**



## 3. Внутренние воды (30)



Это озеро - самый крупный водоем в Европе.  
В озеро впадает 30 рек, а вытекает одна Нева.

**Ответ: озеро Ладожское**



# 3. Внутренние воды (40)

---

- По какому озеру можно пройти пешком и проехать в поезде?
- Ответ: По озеру Баскунчак в Астраханской области. Оно заполнено солью и по нему проложена железная дорога





### 3. Внутренние воды (50)



Назовите 3 основные причины возникновения болот

**Ответ:** переувлажнение грунта при большом количестве осадков, малое испарение, замедленный сток



## 4. Растительный и животный мир (10)

- **Фотозагадка:**
- Назовите изображенное здесь растение.
- В какой природно-хозяйственной зоне оно встречается?

**Ответ: морошка,  
встречается в тундре**



© dactol25  
ФОТОКОЛЛЕКЦИЯ «ШЕДЕВРЫ ПРИРОДЫ РОССИИ» - 2013»

NATIONAL GEOGRAPHIC РОССИЯ



## 4. Растительный и животный мир (20)



**Фотозагадка:** Назовите представленное  
ЖИВОТНОЕ

**Ответ: колонок**



## 4. Растительный и животный мир (30)

---

УДАЧА

Ваш выигрыш увеличивается  
на 30 баллов



## 4. Растительный и животный мир (40)

---

**Какая птица является символом Москвы?**

**Ответ : Сокол**



## 4. Растительный и животный мир (50)

---

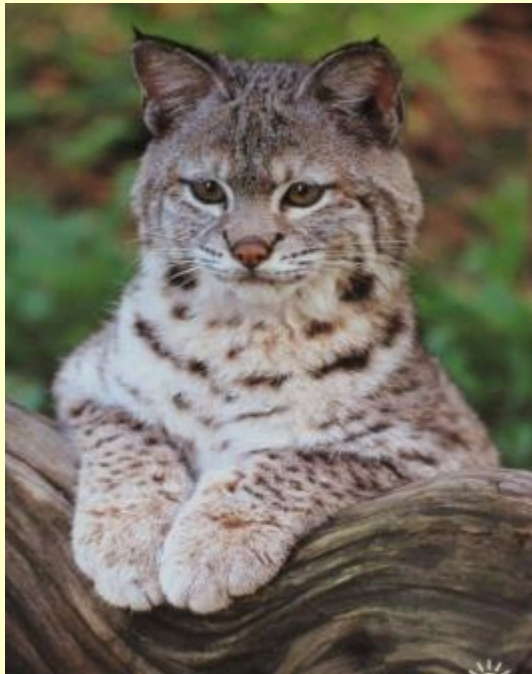
Основной целью создания таких заповедников является сохранение для нынешних и будущих поколений наиболее типичных примеров природных экосистем и сообществ, а также генофонда растений и животных. Что это за природные участки?

**Ответ: биосферный заповедник**





## 5. Природные зоны (10)



В какой природной зоне встречаются эти животные ?

Ответ: тайга



## 5. Природные зоны (20)



**В какой природной зоне встречаются эти растения?**

**Ответ: тундра**





## 5. Природные зоны (30)



С чем связано избыточное увлажнение тундры

**Ответ: с низкой испаряемостью**



## 5. Природные зоны (40)

---

УДАЧА

Ваш выигрыш увеличивается  
на 40 баллов



## 5. Природные зоны (50)

---

Какие деревья изображены на картине Шишкина «корабельная роща»?



**Ответ: сосны**



## 6. Исследователи (10)

---



Имя этого  
человека носит  
море, пролив,  
остров

Ответ: Витус Беринг



## 9. Исследователи (20)

---



Чьим именем  
названа  
восточная точка  
России?

Ответ: Семен Дежнев





## 9. Исследователи (30)



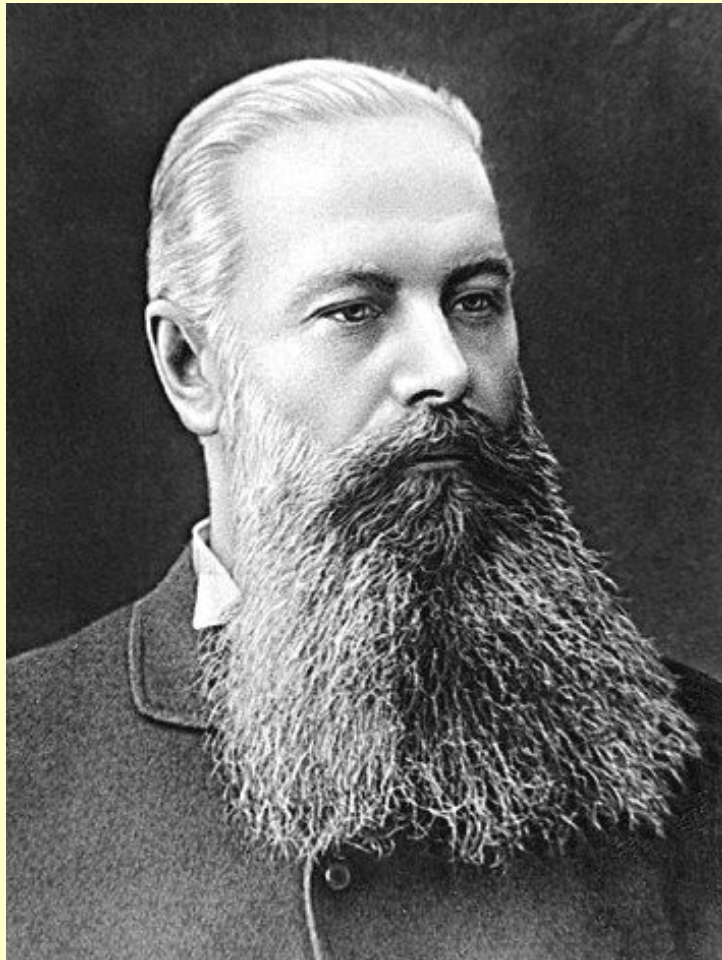
Совершил путешествия по Уссурийскому краю, горам Сихотэ-Алиня, Исследовал Центральную Азию. Им был открыт тибетский 7-км хребет.

**Ответ: Н.Пржевальский**



## 9. Исследователи (40)

---

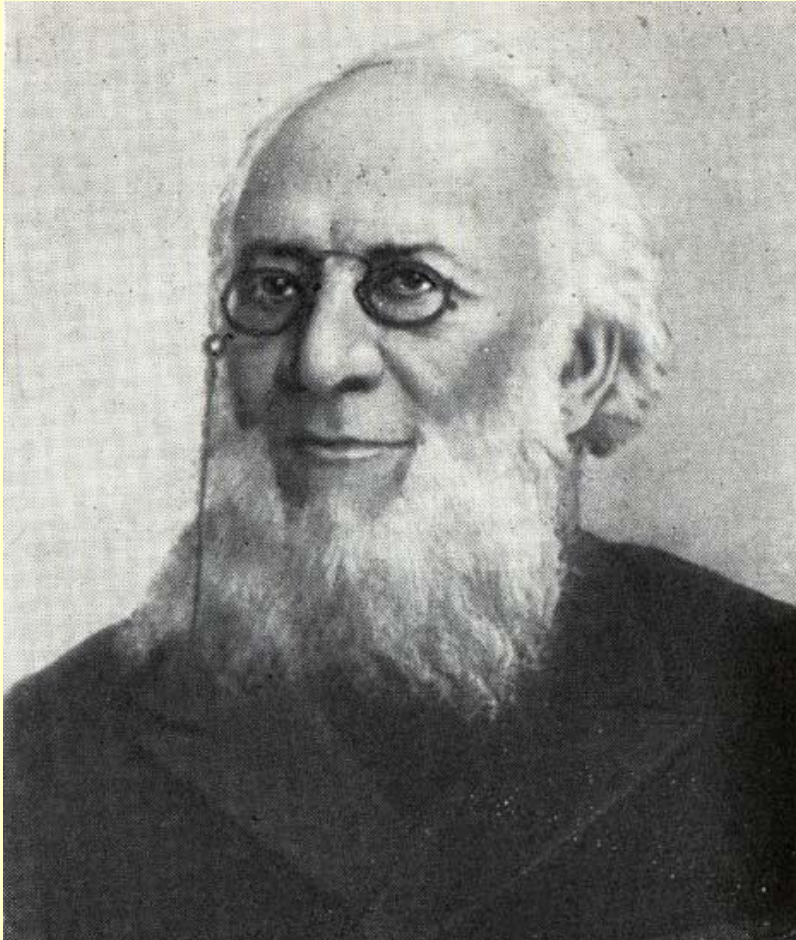


Великий  
русский  
ПОЧВОВЕД

Ответ: В. Докучаев



## 9. Исследователи (50)



Один из самых замечательных путешественников, многие годы руководивший Русским Географическим обществом. В 1906 году за заслуги в открытии и первом исследовании этой горной страны стал носить двойную фамилию

**Ответ: П. Семенов-Тян-Шанский**





# 10. Рекордсмены (10)

---



**Самое глубокое озеро России**

**Ответ: Байкал**



# 10. Рекордсмены (20)



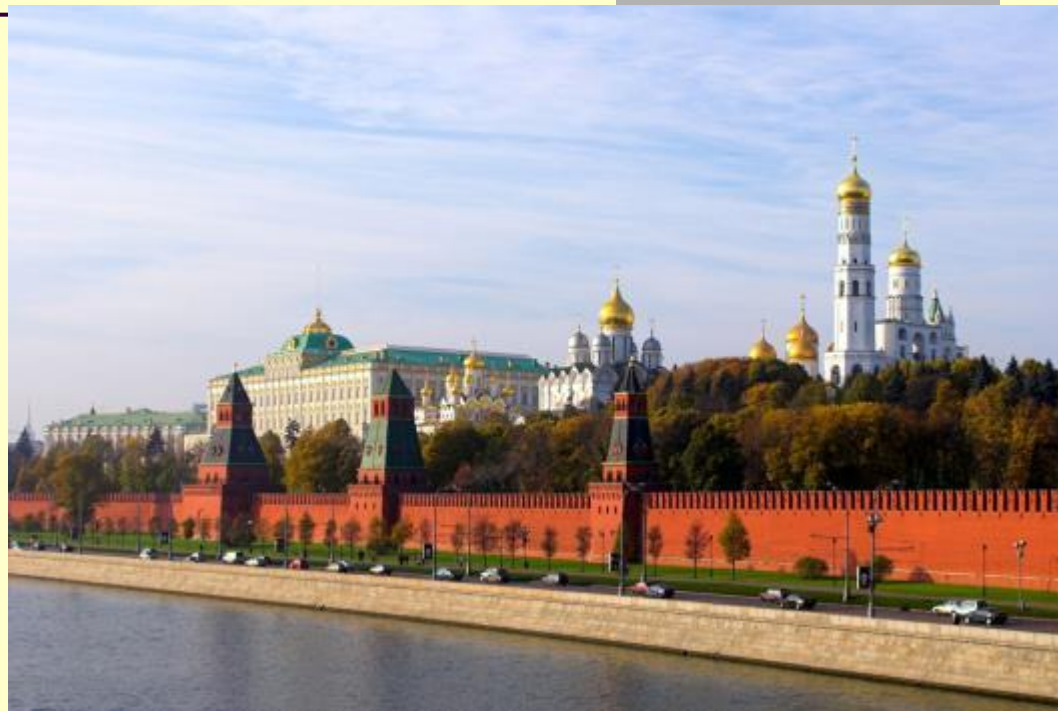
**Самый большой остров России**

**Ответ: Сахалин**



## 10. Рекордсмены (30)

■ Какая крепость нашей страны является самой большой в мире?



Ответ: Московский кремль. Общая длина стен с 20 башнями составляет 2 км 235 м.



# 10. Рекордсмены (40)



**Самый большой полуостров России**

**Ответ: Таймыр**





# 10. Рекордсмены (50)

---



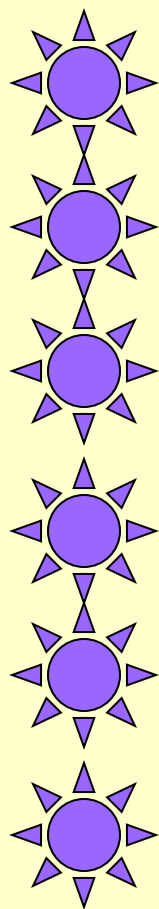
**Самое большое и глубокое море  
России**

**Ответ: Берингово море**



# ФИНАЛ

---



**Заповедники**

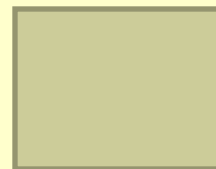
**Города**

**Самоцветы**

**Удивительное рядом**

**Загадка**

**Вода**



# Заповедники

---

Назовите единственный в мире заповедник, расположенный в центре многомиллионного города.

**Ответ: Лосиный остров. Он расположен на северо-востоке Москвы. Там живут лоси, кабаны, пятнистые олени и другие животные.**



# Города

---

Ранее этот город находился в лесных дебрях и назывался Дебрянск. Как он называется сейчас?

**Ответ: Брянск**





# Самоцветы

---

Эту редчайшую разновидность обыденного и необходимого продукта к столу Екатерины II поставляли из Большого и Малого Малиновых озер в низовьях Волги. О чем идет речь?

**Ответ: Цветная поваренная соль**



# Удивительное рядом

---

Где находится «ноль» в каждом российском городе?

Ответ: Это главный почтамт. От него считаются все расстояния на автодорогах



# Загадка

---

**Где живут смоляне?**

**Ответ: в Смоленске**



# Вода

---

Почему Тверская область- «главный колодец России»?

**Ответ: Тверская область расположена на Валдайской возвышенности, откуда берут начало Волга, Западная Двина, Днепр и другие реки.**



Игра окончена.

