

ОПРЕДЕЛЕНИЕ ТОЧКИ БЕЗУБЫТОЧНОСТИ

Доход предприятия или выручка складывается из цены единицы продукции, умноженной на объем реализованной продукции:

$$\underline{\text{Выручка (доход)}} = \underline{\text{Цена ед. прод.}} \times \underline{\text{Объем прод.}}$$

Прибыль – это разница между полученной выручкой и всеми затратами:

$$\underline{\text{Прибыль}} = \underline{\text{Выручка}} - \underline{\text{Общие затраты}}$$

Общие затраты предприятия разделяются на 2 вида:

- постоянные затраты – это затраты, которые остаются неизменными;
- переменные затраты – это затраты, меняющиеся в прямой зависимости от объема производства.

$$\text{Общие затраты} = \text{Затраты пост.} + \text{Затраты пер. на ед. прод.} \times \text{Объем прод.}$$

Равенство в условиях критического объема продаж:

$$\text{Выручка} - \text{Общие затраты} = 0$$

Общие затраты предприятия разделяются на 2 вида:

- постоянные затраты – это затраты, которые остаются неизменными;
- переменные затраты – это затраты, меняющиеся в прямой зависимости от объема производства.

Постоянные

Аренда
Оборудование
Разрешения
Налоги

Переменные

Энергия
Зарплата
Эксплуатация
Налоги

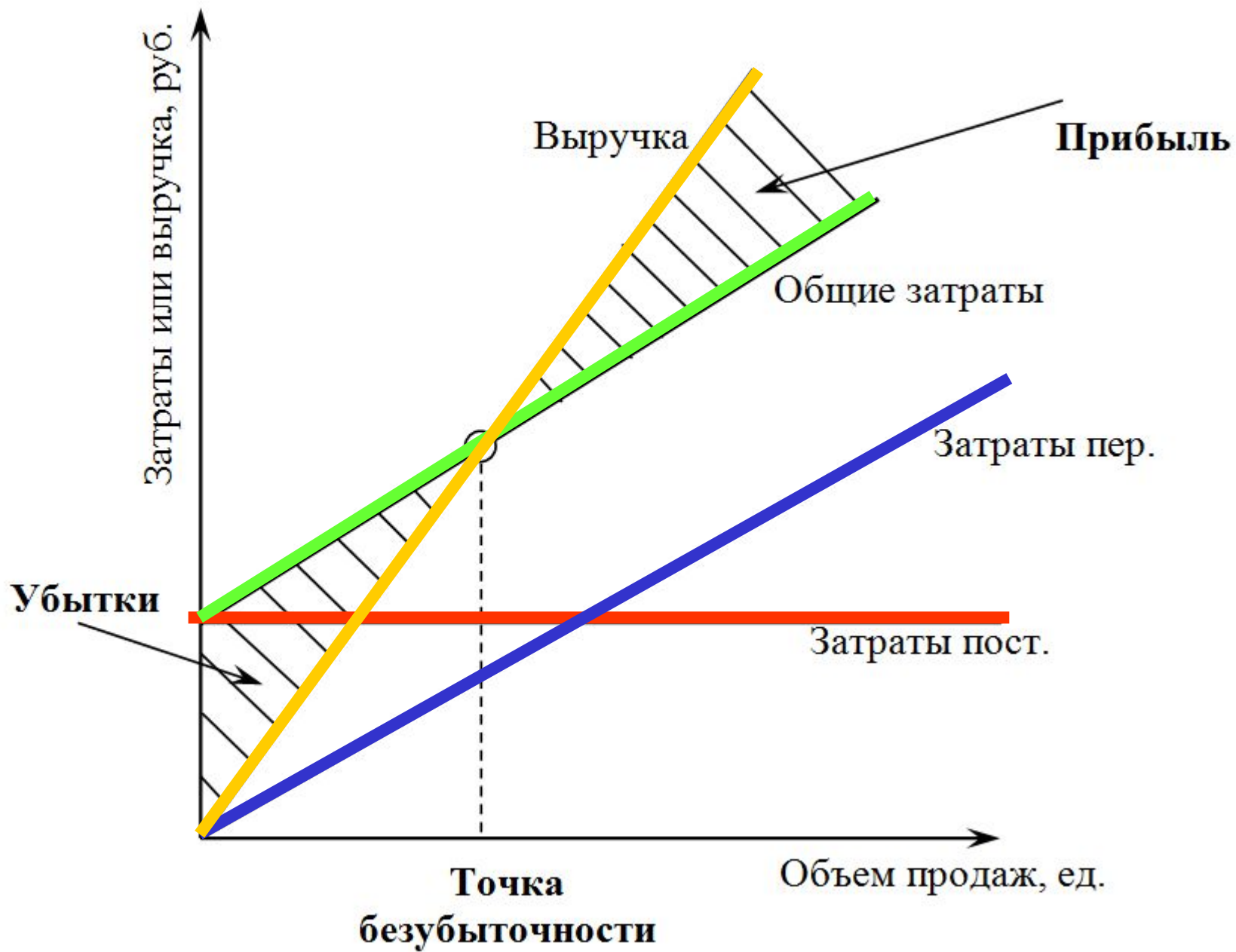
$$\underline{\text{Цена ед. прод.}} \times \underline{\text{Объем прод. критич.}} - \underline{\text{Затраты пост.}} - \underline{\text{Затраты пер. на ед. прод.}} \times \underline{\text{Объем прод. критич.}} = 0$$

$$\underline{\text{Объем прод. критич.}} \times (\underline{\text{Цена ед. прод.}} - \underline{\text{Затраты пер. на ед. прод.}}) - \underline{\text{Затраты пост.}} = 0$$



ФОРМУЛА ТОЧКИ БЕЗУБЫТОЧНОСТИ:

$$\underline{\text{Объем прод. критич.}} = \underline{\text{Затраты пост.}} / (\underline{\text{Цена ед. прод.}} - \underline{\text{Затраты пер. на ед. прод.}})$$



Постоянные затраты

$$\text{ВЕР} = \frac{\text{Постоянные затраты}}{\text{Цена за ед. прод.} - \text{Перем. затр. на ед.}}$$

