

Археологічна карта Кіровоградського району

Завдання роботи

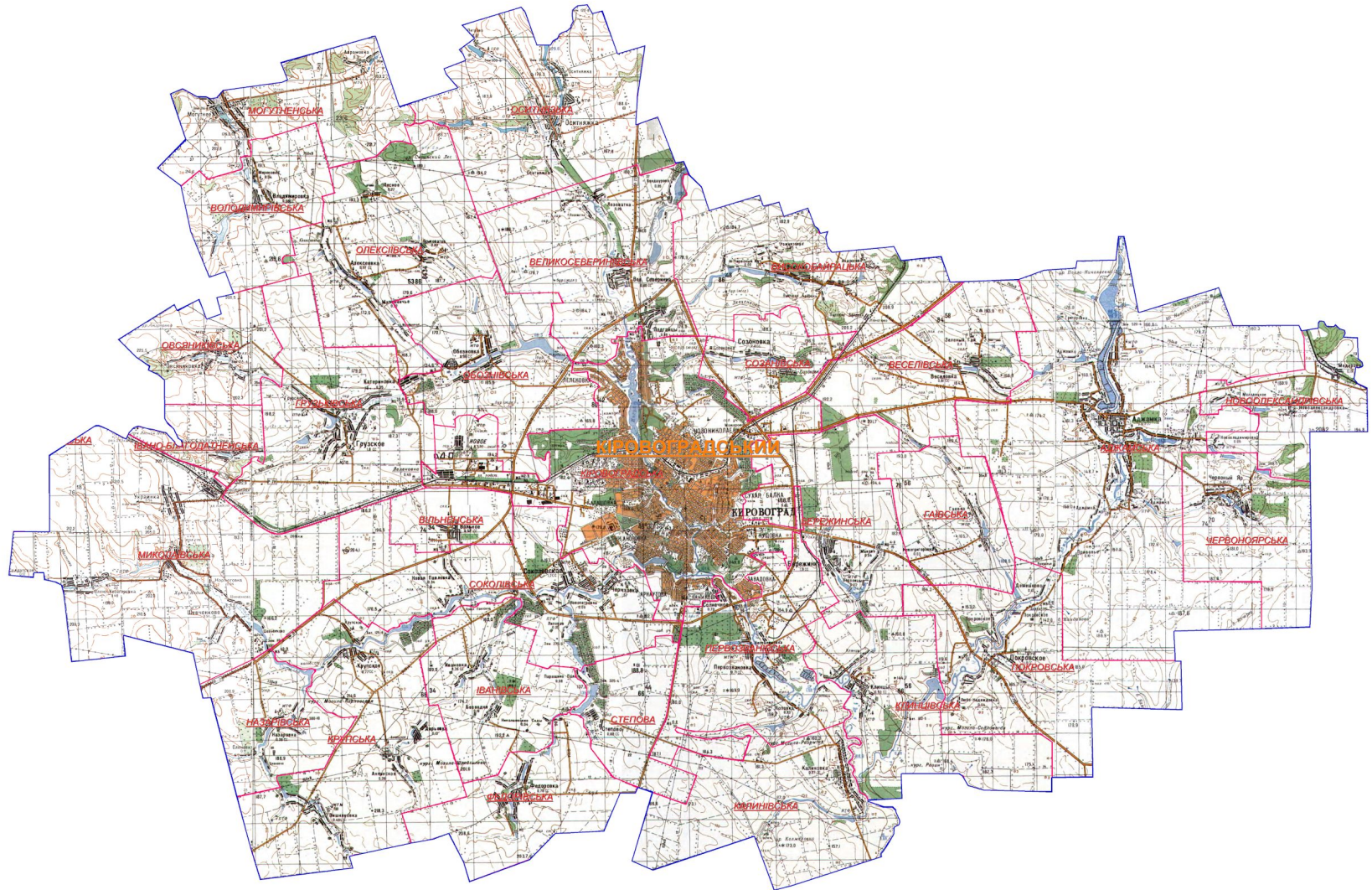
- ▶ систематизації результатів археологічних досліджень Кіровоградського району в період від ХІХ століття до нашого часу;
- ▶ доповненні досліджень минулих років результатами польових робіт на території Кіровоградського району
- ▶ Стан збереження пам'яток на території Кіровоградського району.

1763

Розкопки Мельгуновського кургану поклали
початок Археологічних досліджень в
Російській Імперії

(Розкопки проводив генерал - губернатор
Херсонської губернії О.П.Мельгунов)

Карта Кіровоградського району



Кургани що розорюються



Несанкціоновані розкопки

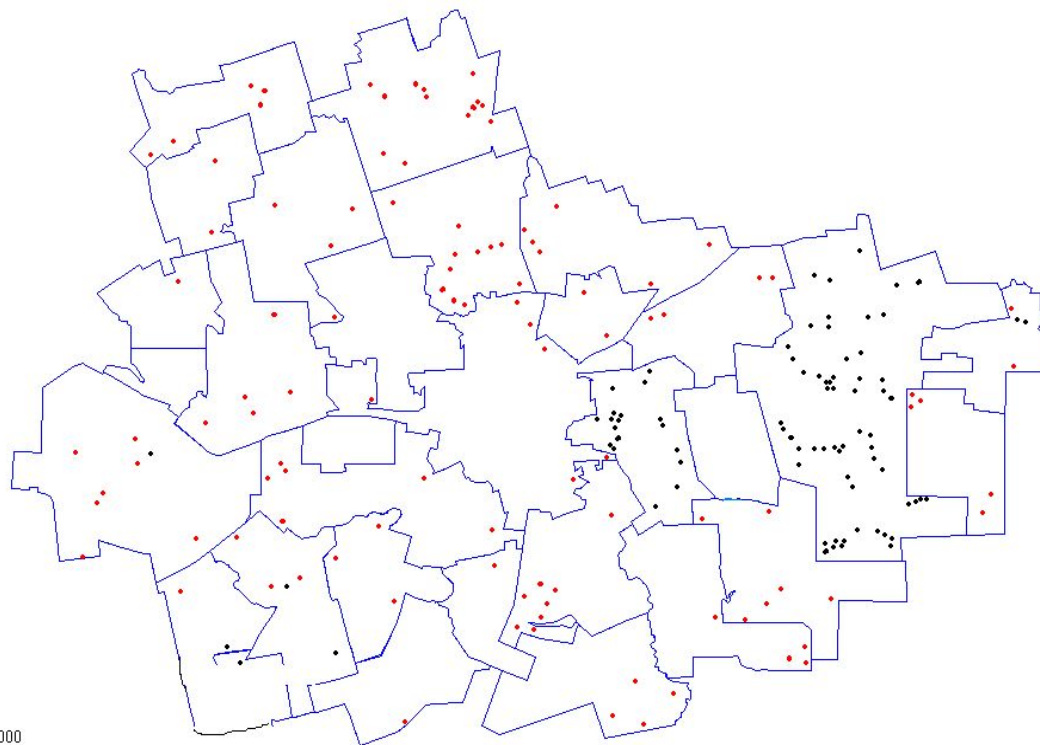


Курган №37



Археологічна карта Кіровоградського району

Археологічна карта Кіровоградського району



- Досліджені кургани
- Кургани що показані на карті масштабом 1:100000

Дякую за увагу!