

# **ТЕРМИНАЛЬНЫЕ СОСТОЯНИЯ У ДЕТЕЙ,**

**Проведение реанимационных  
мероприятий.**

**Постреанимационная болезнь.**

**Кафедра детских болезней ЗГМУ**

**К.мед.н. Давыдова А.Г.,**

**2016-2017 уч.год**

# КАРДИАЛЬНЫЕ ПРИЧИНЫ ОСТАНОВКИ ДЫХАНИЯ И КРОВООБРАЩЕНИЯ

- ИБС, ИНФАРКТ, СТЕНОКАРДИЯ, АРИТМИЯ
- ЭЛЕКТРОЛИТНЫЙ ДИСБАЛАНС
- ТЭЛА
- РАЗРЫВ И РАССЛОЕНИЕ АНЕВРИЗМЫ АОРТЫ
- ВПС

# ЭКСТРАКАРДИАЛЬНЫЕ ПРИЧИНЫ ОСТАНОВКИ ДЫХАНИЯ И КРОВООБРАЩЕНИЯ

- ОБСТУКЦИЯ ИНОРОДНЫМИ ТЕЛАМИ  
ДЫХАТЕЛЬНЫХ ПУТЕЙ
- ОДН
- ШОК
- РЕФЛЕКТОРНАЯ АСИСТОЛИЯ
- ЭМБОЛИИ РАЗЛИЧНОГО ГЕНЕЗА
- УТОПЛЕНИЕ
- ОТРАВЛЕНИЕ

# СТАДИИ ТЕРМИНАЛЬНОГО СОСТОЯНИЯ

- ПРЕДАГОНИЯ
- АГОНИЯ
- КЛИНИЧЕСКАЯ СМЕРТЬ

# КЛИНИКА

- **ПРЕДАГОНИЯ:** СПУТАННОЕ СОЗНАНИЕ, ФОТОРЕАКЦИЯ ЗРАЧКОВ СОХРАНЕНА, НАРУШЕНИЕ ПЕРИФЕРИЧЕСКОГО КРОВООБРАЩЕНИЯ, СНИЖЕНИЕ АД, ПАТОЛОГИЧЕСКИЕ ТИПЫ ДЫХАНИЯ, ПУЛЬС СЛАБОГО НАПОЛНЕНИЯ
- **АГОНИЯ:** ОТСУТСТВИЕ СОЗНАНИЯ, РАСШИРЕНИЕ ЗРАЧКОВ, НИТЕВИДНЫЙ ПУЛЬС, АД - НЕ ОПРЕДЕЛЯЕТСЯ, ДИФFUЗНЫЙ ЦИАНОЗ, ДЫХАНИЕ ПОВЕРХНОСТНОЕ

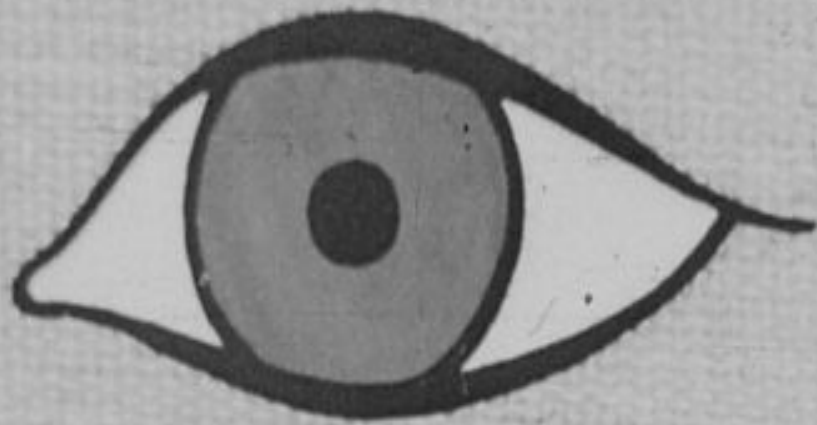
## □ **КЛИНИЧЕСКАЯ СМЕРТЬ:**

ОТСУТСТВИЕ СОЗНАНИЯ,  
МАКСИМАЛЬНО ШИРОКИЕ ЗРАЧКИ,  
ОТСУТСТВИЕ ФОТОРЕАКЦИИ,  
ОТСУТСТВИЕ ДЫХАНИЯ,  
ОТСУТСТВИЕ ПУЛЬСАЦИИ НА  
КРУПНЫХ МАГИСТРАЛЬНЫХ  
СОСУДАХ, ОКРАСКА КОЖИ И  
СЛИЗИСТЫХ – БЛЕДНАЯ,  
ЦИАНОТИЧНАЯ ИЛИ РОЗОВАЯ.





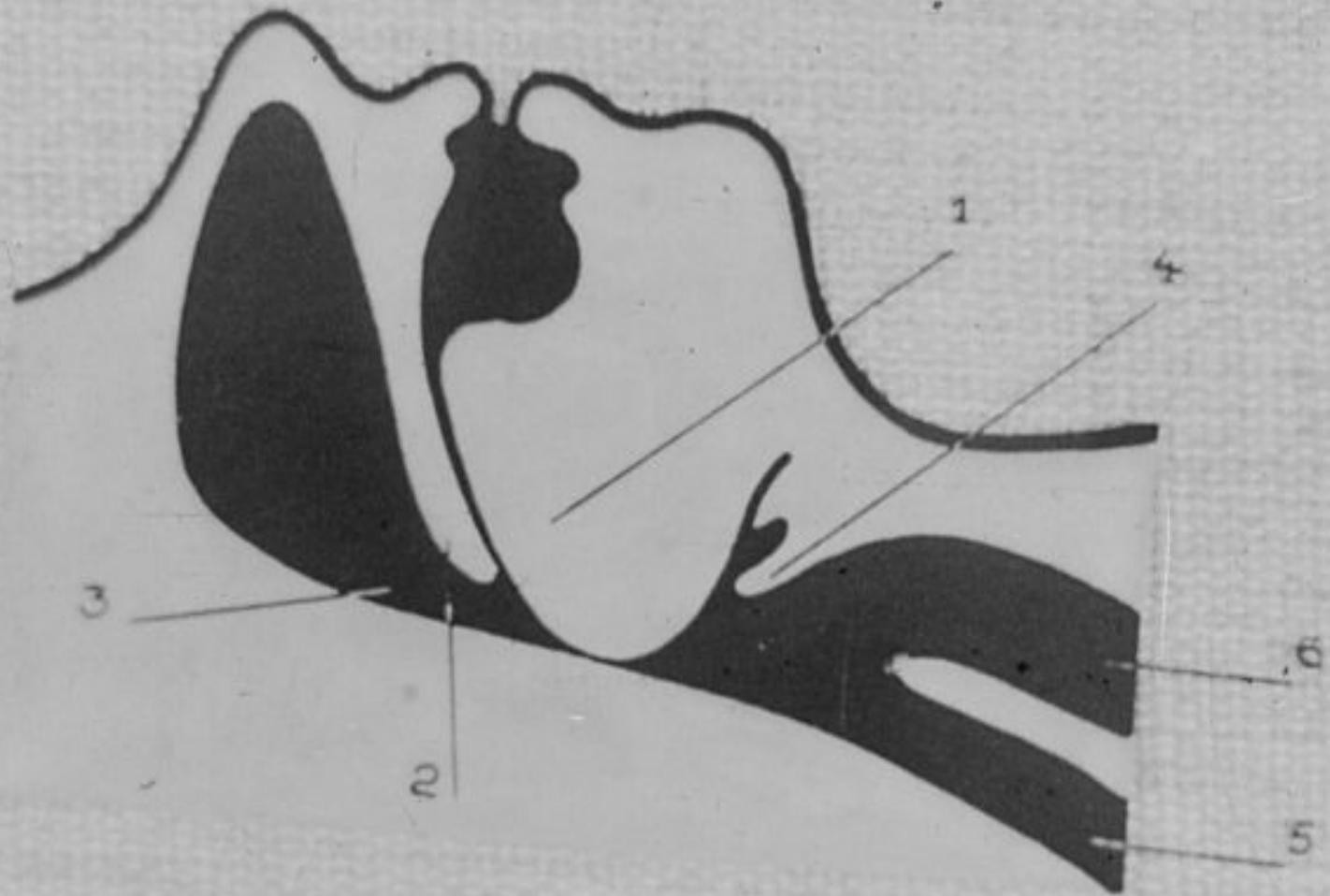






































# СЕРДЕЧНО-ЛЕГОЧНАЯ РЕАНИМАЦИЯ У НОВОРОЖДЕННЫХ

- **ЭТАП 1:** АСПИРАЦИЯ ЖИДКОСТИ; ЕСЛИ МЛАДЕНЕЦ ПОКРЫТ МЕКОНИЕМ- ИНТУБАЦИЯ С АСПИРАЦИЕЙ МЕКОНИЯ, ВЕНТИЛЯЦИЯ Ч/З МАСКУ, ЗАТЕМ ПОВТОРНАЯ ИНТУБАЦИЯ
- **ЭТАП 2:** ВЕНТИЛЯЦИЯ 100% O<sub>2</sub>, ЧД 40-50 В МИН
- **ЭТАП 3:** АДРЕНАЛИН 0,1% -0,01 МГ/КГ В/В; В ТРАХЕЮ 0,1 МГ/КГ, НЕПРЯМОЙ МАССАЖ СЕРДЦА

**ЭТАП 4:** ЖИДКОСТЬ – 10 МЛ/КГ  
ФИЗРАСТВОР; ПРИ ГИПОГЛИКЕМИИ 10%  
ГЛЮКОЗА

**ЭТАП 5:** ПРИ НАРУШЕНИИ ДЫХАНИЯ,  
ОБУСЛОВЛЕННОМ НАРКОТИКАМИ,  
КОТОРЫЕ ПОЛУЧИЛА МАТЬ ВО ВРЕМЯ  
РОДОВ – НАЛОКСОН 0,1 МГ/КГ

**ЭТАП 6:** НОВОРОЖДЕННОГО ПОМЕЩАЮТ  
ПОД ИЗЛУЧАЮЩИЙ ОБОГРЕВАТЕЛЬ. ПРИ  
АСФИКСИИ ОГРАНИЧИВАЮТ ЖИДКОСТЬ ДО  
60 МЛ/КГ/СУТКИ

# АЛГОРИТМ ИНТЕНСИВНОЙ ТЕРАПИИ ПОСТРЕАНИМАЦИОННОЙ БОЛЕЗНИ

- ЛЕЧЕБНЫЙ НАРКОЗ  
ЦЕРЕБРОПРОТЕКТОРАМИ – ГОМК 20%- 30  
МГ/КГ/ЧАС; НАТРИЯ ТИОПЕНТАЛ 1%-2  
МГ/КГ/ЧАС
- ИВЛ В РЕЖИМЕ УМЕРЕННОЙ  
ГИПЕРВЕНТИЛЯЦИИ (PCO<sub>2</sub>- 30-35 ММ.РТ.  
СТ.)
- КРАНИОЦЕРЕБРАЛЬНАЯ ГИПОТЕРМИЯ

- ПОДДЕРЖАНИЕ КРОВООБРАЩЕНИЯ В РЕЖИМЕ УМЕРЕННОЙ ГИПЕРТЕНЗИИ ДОПАМИНОМ В СКОРОСТНОЙ ДОЗИРОВКЕ 5-7 МКГ/КГ/МИН
- ДЕГИДРАТАЦИЯ САЛУРЕТИКАМИ (ФУРОСЕМИД 1-2 МГ/КГ), ОСМОДИУРЕТИКАМИ (МАННИТ 15% 1-1,5 Г/КГ/СУТ)