

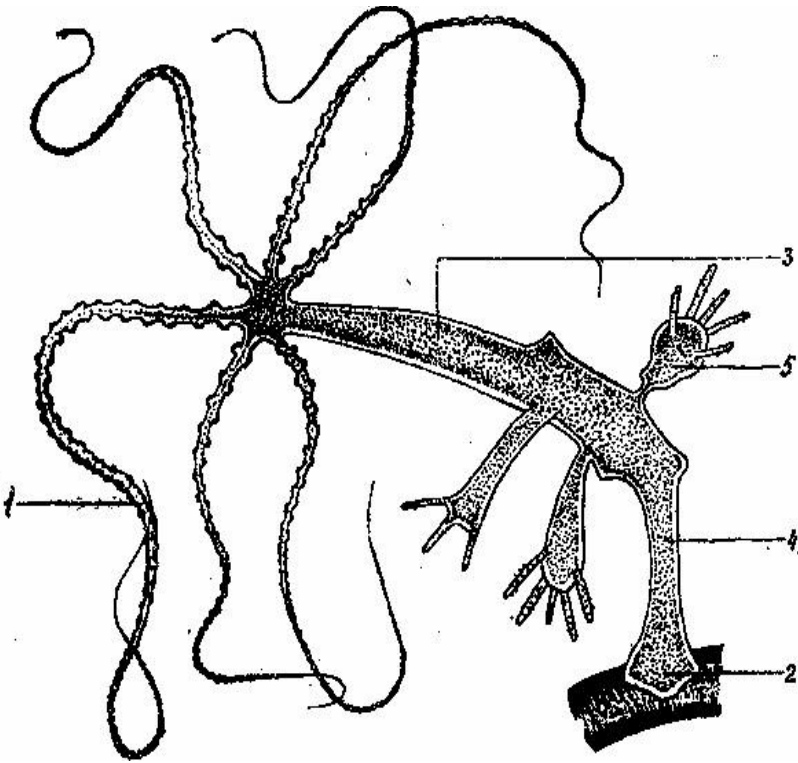
ОБЩАЯ ХАРАКТЕРИСТИКА ТИПА
ПЛОСКИЕ ЧЕРВИ.
МНОГООБРАЗИЕ ПЛОСКИХ
ЧЕРВЕЙ.

Задачи:

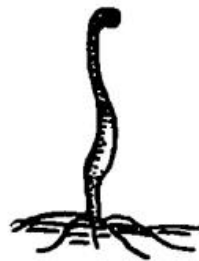
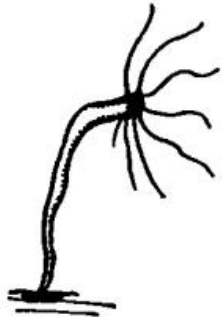
- рассмотреть классификацию плоских червей;
- изучить особенности строения и жизнедеятельности плоских червей на примере планарии белой;
- выявить черты более высокой организации по сравнению с кишечнополостными и губками: появление лестничной нервной системы, выделительной, половой систем;
- познакомиться с представителями типа;

Вспоминаем. Каково строение гидры?

- 1-щупальца
- 2-подошва
- 3-кишечная полость
- 4.Эктодерма
- 5.Молодая гидра

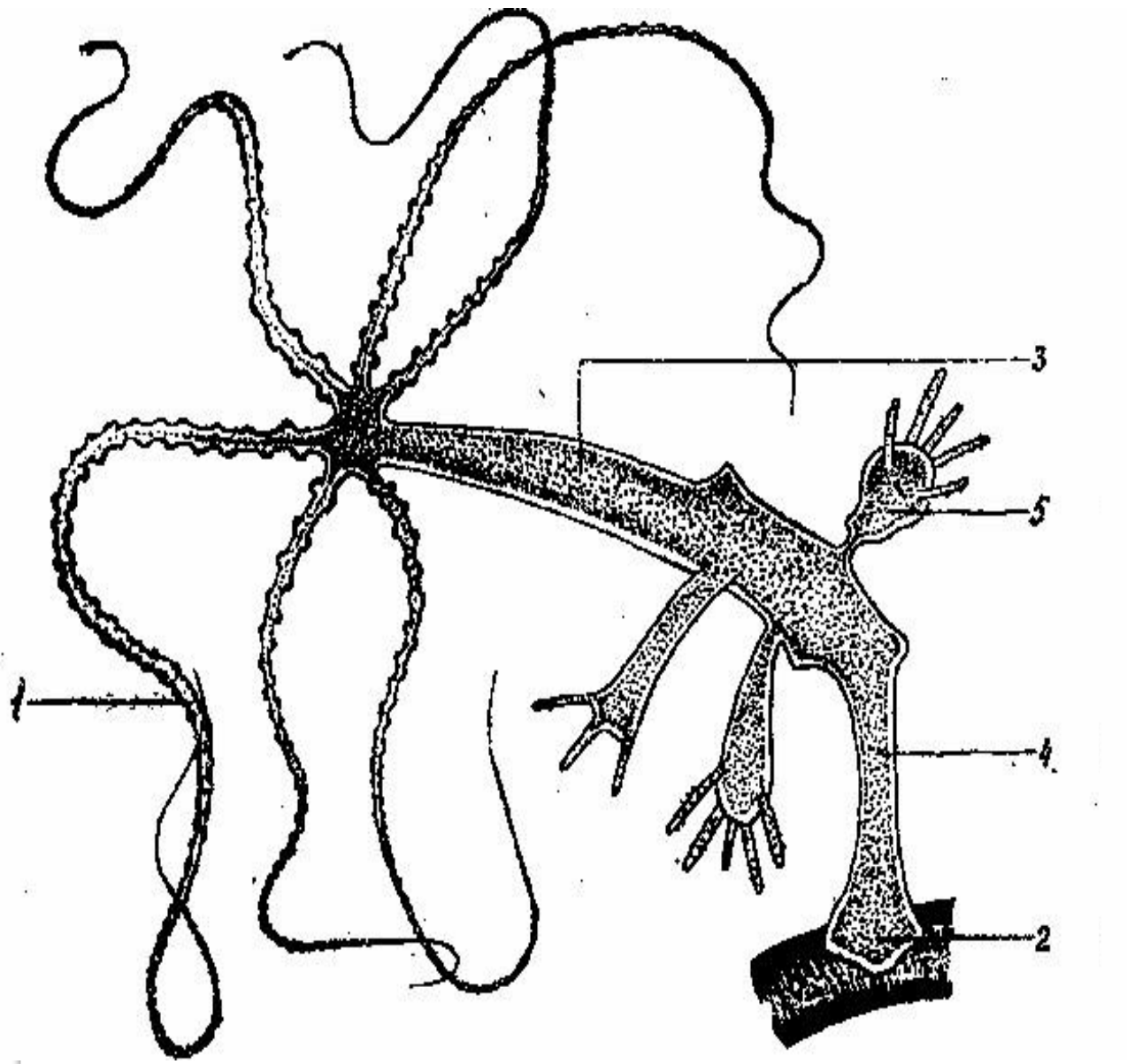


Определите процесс



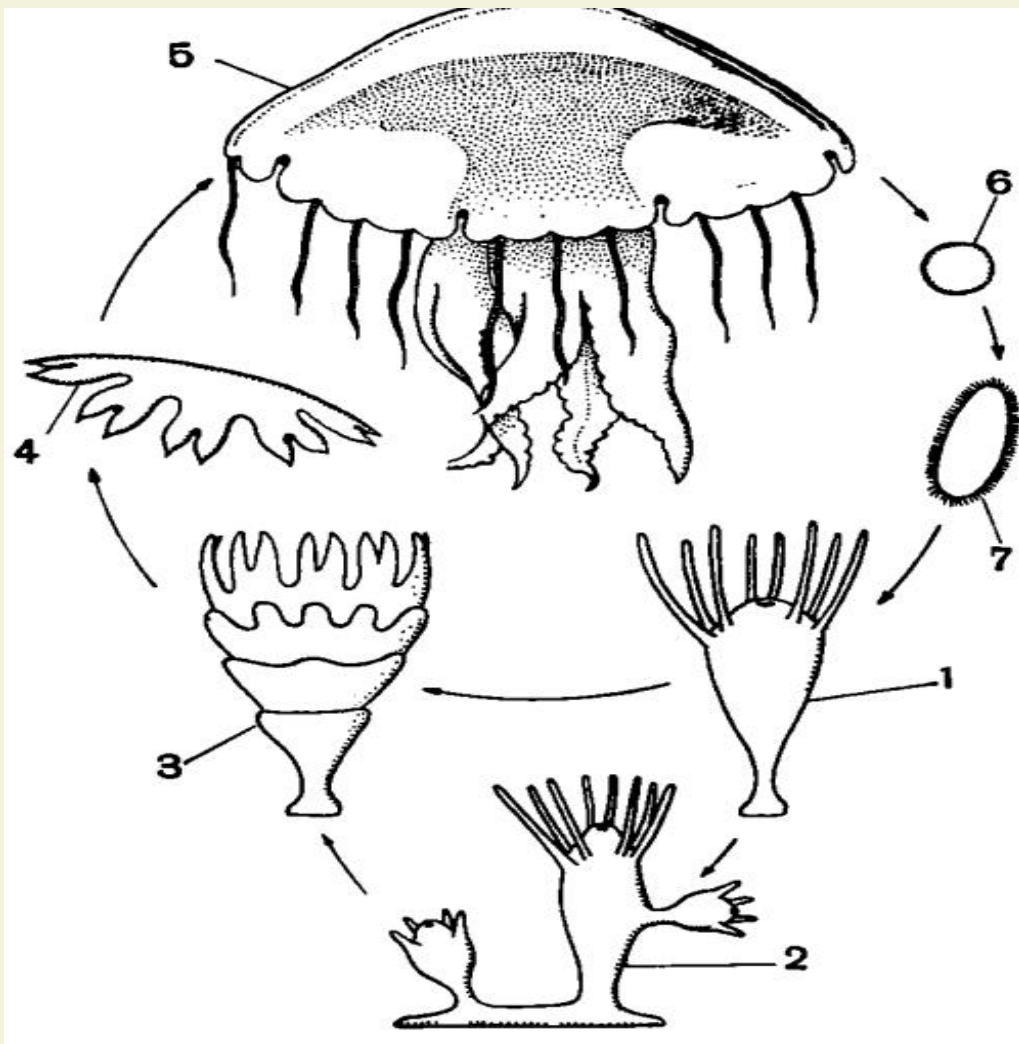
Определите
процесс

Почкование –
бесполое
размножение



Определите процесс

Чередование
полового и
бесполого
поколения
Сцифоидных
медуз



Назовите животное



Тип плоские черви

- многоклеточные животные с двусторонней симметрией тела, имеющего уплощенную в спинно-брюшном направлении форму.
- трехслойные животные: эктодерма, мезодерма и энтодерма.

Мезодерма выполняет функции:

- транспортная (передвижение питательных веществ по всему телу)
- запасающая (отложение питательных веществ)
- опорная (поддерживает внутренние органы)

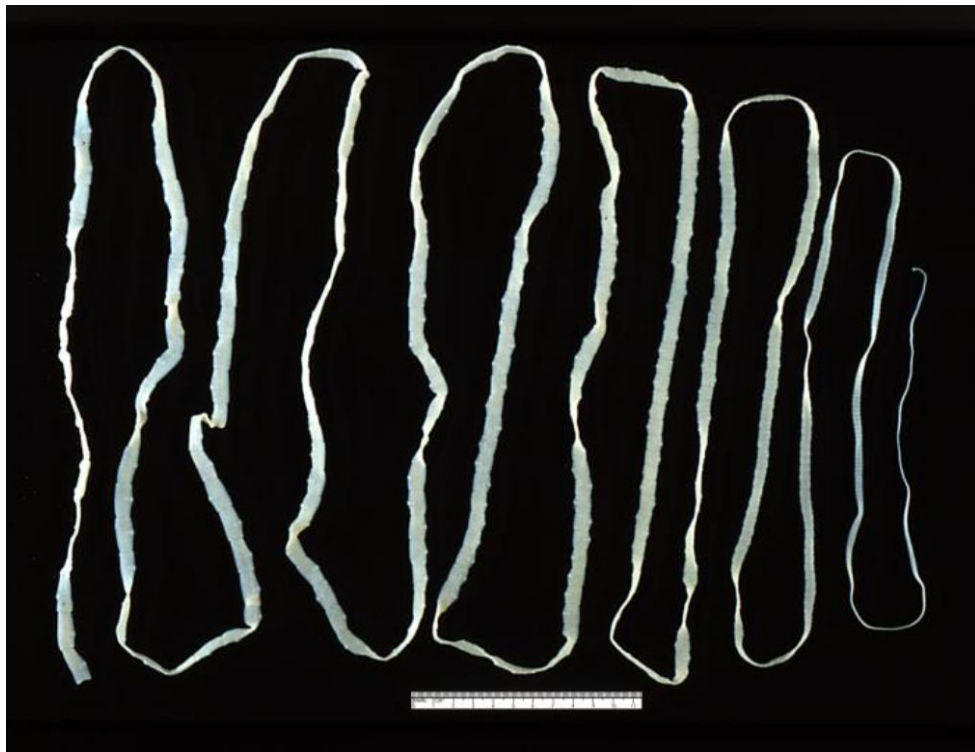
Класс Ресничные черви



Класс Сосальщики



Класс Ленточные черви

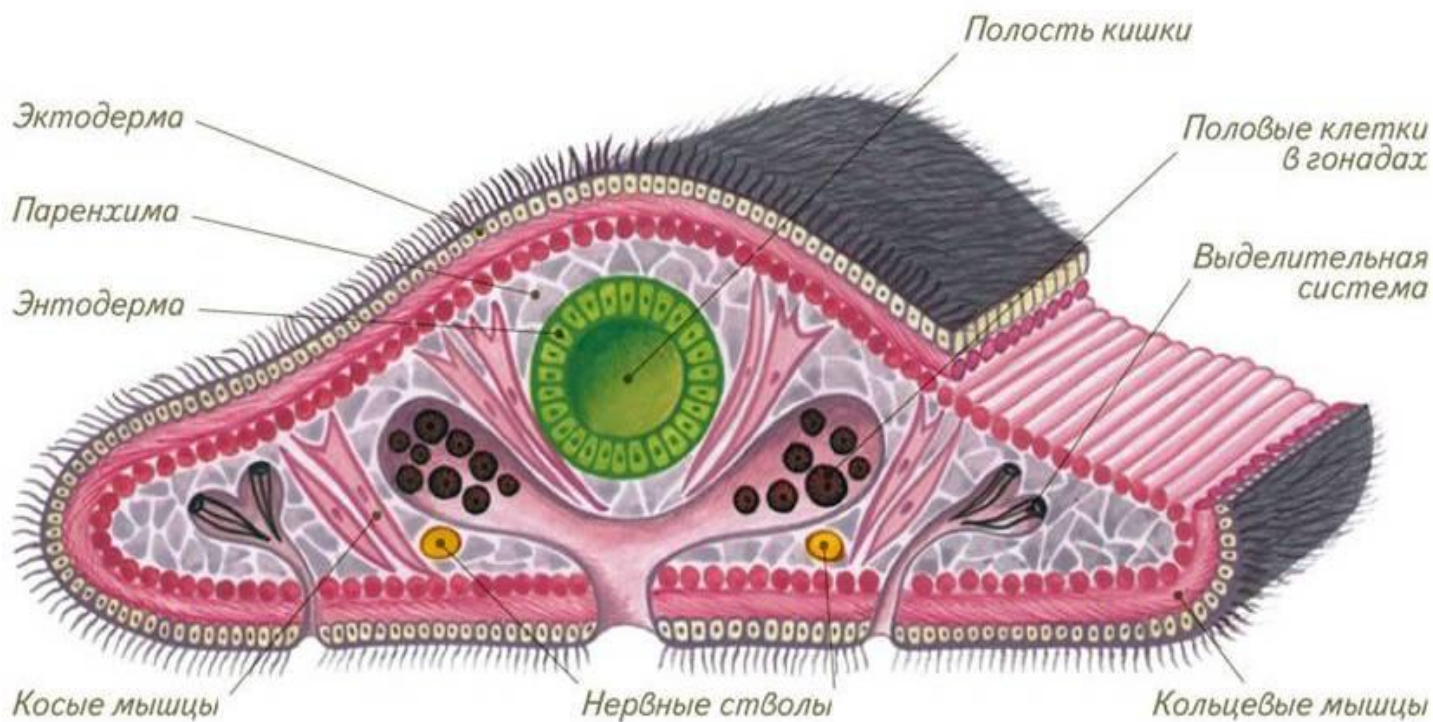


Внешнее строение планарии

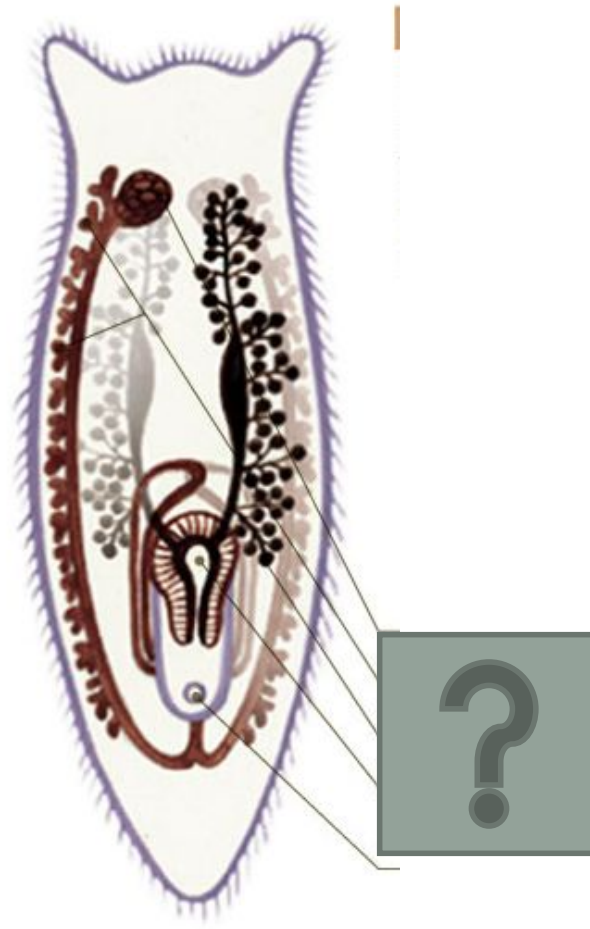
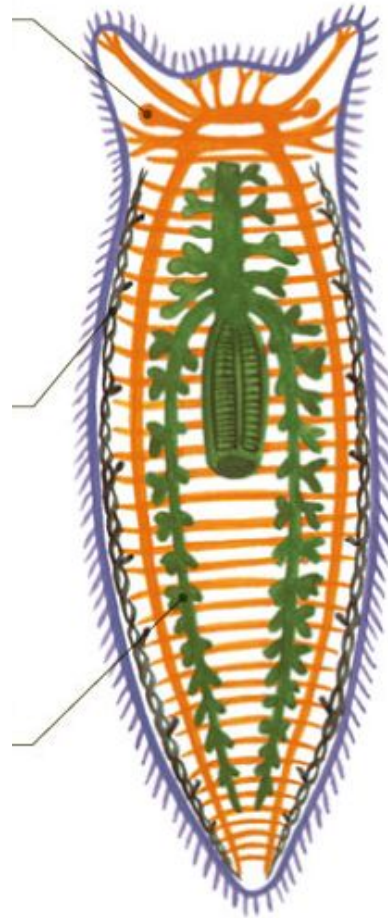


- Тело вытянуто, выделены передний и задний концы. У свободноживущих на переднем конце имеются щупальцевидные выросты с органами чувств

Особенности внутреннего строения ресничных червей



Системы органов плоских червей



Система органов	Органы системы	Функции системы
Пищеварительная	Ротовое отверстие, глотка, кишка	Захват добычи, переваривание, удаление непереваренных остатков
Нервная	Нервные узлы- мозговые ганглии, 2 нервных ствола, поперечные перемычки	регуляция деятельности систем органов и реакций на изменение условий внутренней и внешней среды.
Органы чувств	Светочувствительные глазки, органы равновесия, кожные реснички	Восприятие раздражений из окружающей среды
Выделительная	Разветвленные канальца протонефридии, звездчатые клетки с ресничками, выделительные отверстия	Выделение продуктов обмена веществ
Половая	Половые железы – семенники и яичники; выводные протоки	Половое размножение

Какие прогрессивные изменения произошли у плоских червей?

Гидра пресноводная

- Двухслойные (экто- и энтодерма)
- Лучевая симметрия
- Нет органов
- Диффузная нервная система
- Нет кожно-мускульного мешка

Планария белая

- Трехслойные (экто-, эндо-, мезодерма)
- Двусторонняя симметрия тела
- Есть органы
- Лестничная нервная система, органы чувств
- Есть кожно-мускульный мешок

Проверь свои знания

- *Какие классы входят в тип плоские черви*
- *Ресничные черви, сосальщики, лернточные черви.*
- *Какие системы органов появились у плоских червей?*
- *Пищеварительная, выделительная, половая, нервная.*
- *Как дышат плоские черви?*
- *Ресничные - через поверхность тела*

Домашнее задание

- Д/З учебник пар.9
- Составить тест по теме урока.